

# 鹿児島県内の公共工事動向 (平成30年9月)

## 公共工事前払金保証統計より

- ・全般の状況
- ・発注者別の状況
- ・資本金別の状況
- ・工種別の状況
- ・地区別の状況
- ・発注者別保証実績表

西日本建設業保証株式会社 鹿児島支店  
鹿児島市鴨池新町6番10号 TEL:099-257-2722

# 鹿児島県内の公共工事動向(平成30年9月分)

西日本建設業保証株式会社  
鹿児島支店

## (1)9月の状況「件数・請負金額ともに減少」

平成30年9月の鹿児島県内の公共工事動向を当社の保証取扱からみると、件数は前年同月比17.7%減の848件、請負金額は同32.3%減の242億円となり、件数・請負金額ともに減少となった。  
これを発注者別の請負金額でみると、全ての発注者において減少となった。

## (2)累計(平成30年4月～平成30年9月の状況)

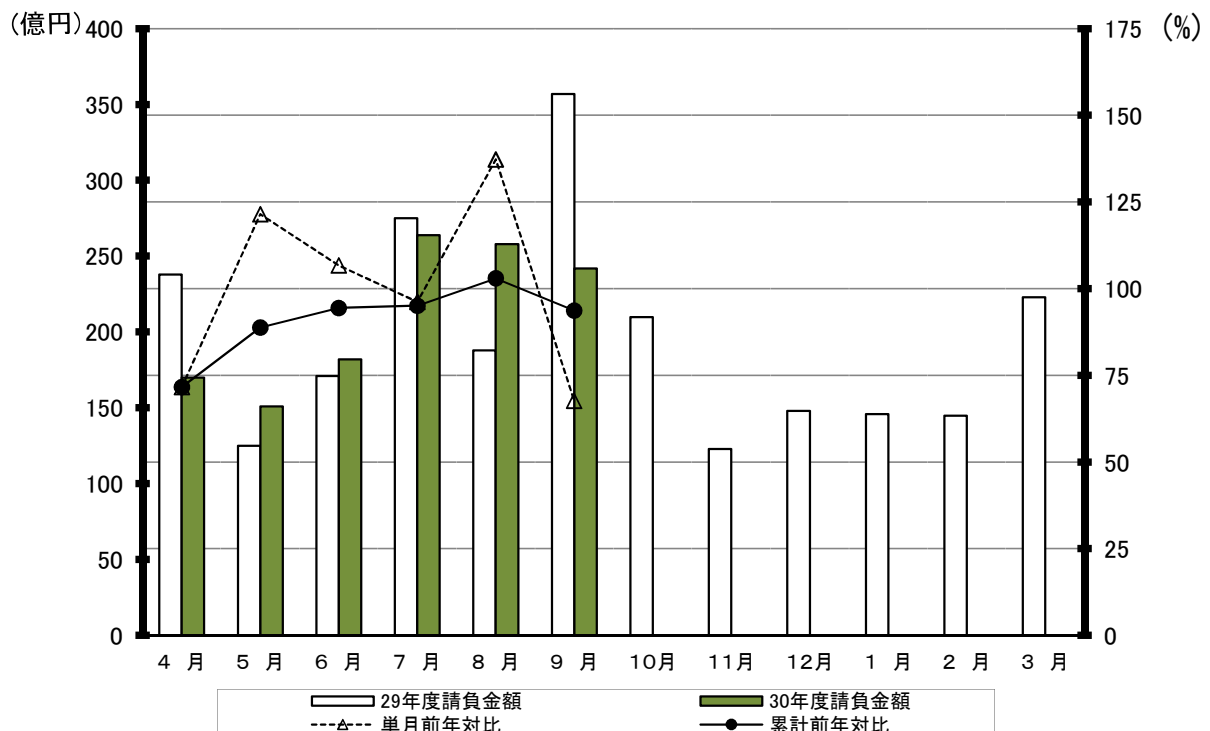
累計では、件数は前年同期比3.1%減の3,469件、請負金額は同6.3%減の1,270億円となった。

### 1. 全般の状況

(単位:百万円, %)

	9 月				累 計			
	件 数	前年対比	請負金額	前年対比	件 数	前年対比	請負金額	前年対比
<b>30年度</b>	<b>848</b>	<b>82.3</b>	<b>24,228</b>	<b>67.7</b>	<b>3,469</b>	<b>96.9</b>	<b>127,084</b>	<b>93.7</b>
29年度	1,031	119.9	35,780	140.9	3,581	110.1	135,597	113.6
28年度	860	113.9	25,399	108.7	3,253	105.7	119,350	110.4
27年度	755	88.9	23,355	91.3	3,077	91.8	108,104	85.4
26年度	849	83.1	25,581	86.6	3,352	87.5	126,573	97.2

月別請負金額の推移、単月・累計の前年対比

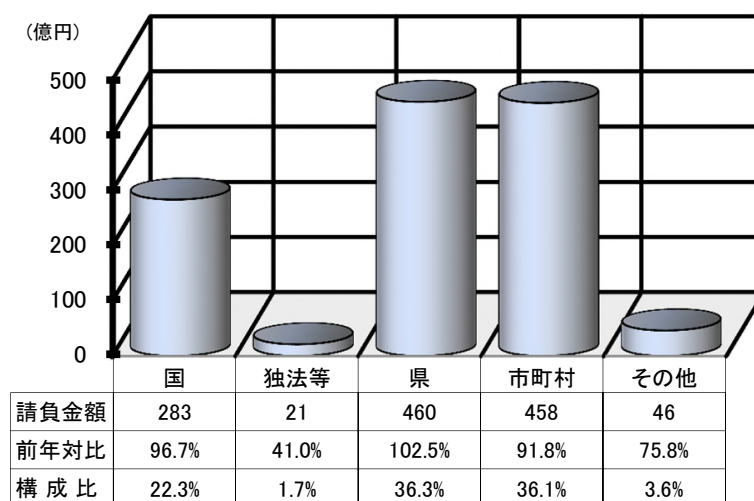


## 2. 発注者別の状況

(単位:百万円, %)

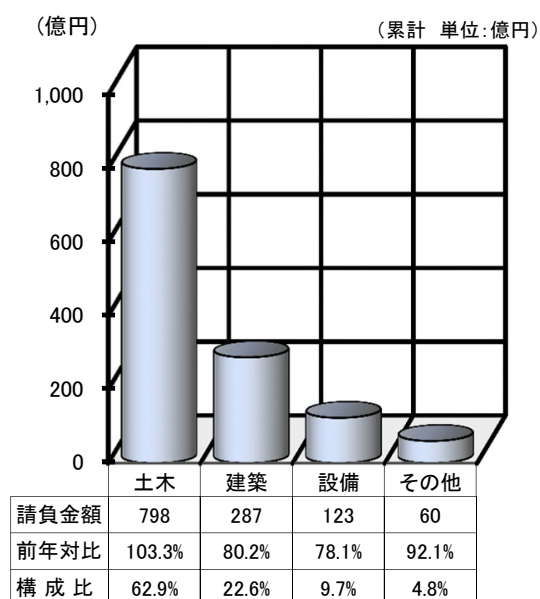
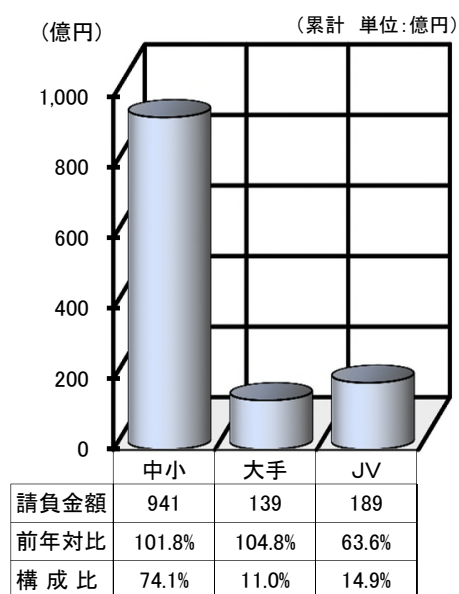
	9 月		累 計	
	請負金額	前年対比	請負金額	前年対比
国	4,059	41.6	28,316	96.7
独立行政法人等	186	20.0	2,145	41.0
県	12,373	96.5	46,084	102.5
市町村	7,198	66.7	45,896	91.8
その他	410	28.1	4,640	75.8
合 計	24,228	67.7	127,084	93.7

(累計 単位:億円)



## 3. 資本金別の状況(累計)

## 4. 工種別の状況(累計)



## 5. 地区別の状況(累計)

(累計 単位:百万円, %)

地区	請負金額	前年対比	発注者	請負金額	前年対比	地区	請負金額	前年対比	発注者	請負金額	前年対比	
鹿児島地区	20,072	71.7	国	2,836	80.3	栗野地区	887	108.6	国	252	67.8	
			独法等	1,727	37.5				独法等	0	—	
			県	3,606	64.2				県	318	109.2	
			市町村	11,414	86.8				市町村	316	206.3	
			その他	486	44.2				その他	0	—	
指宿地区	3,968	85.8	国	631	176.9	加治木地区	9,074	96.9	国	879	209.9	
			独法等	0	—				独法等	308	152.9	
			県	1,032	146.7				県	3,267	100.4	
			市町村	2,131	91.0				市町村	4,414	80.5	
			その他	172	14.1				その他	203	4,405.4	
加世田地区	8,625	125.9	国	170	78.6	曾於地区	9,283	100.3	国	2,775	95.6	
			独法等	0	—				独法等	0	—	
			県	3,544	133.1				県	4,512	100.4	
			市町村	3,890	107.6				市町村	1,845	117.8	
			その他	1,019	289.1				その他	150	55.7	
日置地区	4,818	97.5	国	21	56.2	鹿屋地区	11,901	77.4	国	4,882	115.7	
			独法等	0	—				独法等	28	10.9	
			県	2,408	125.6				県	3,213	53.3	
			市町村	2,164	73.7				市町村	3,757	92.9	
			その他	223	460.8				その他	19	2.3	
川内地区	6,652	100.7	国	849	70.3	大根占地区	2,439	104.1	国	177	65.9	
			独法等	42	<				独法等	0	—	
			県	3,951	138.1				県	572	70.5	
			市町村	1,680	66.3				市町村	1,640	141.7	
			その他	128	<				その他	49	46.9	
宮之城地区	2,994	59.7	国	234	7.1	熊毛地区	6,923	140.0	国	356	222.0	
			独法等	0	—				独法等	36	24.6	
			県	2,146	162.9				県	3,471	108.2	
			市町村	588	174.1				市町村	2,798	218.0	
			その他	24	32.9				その他	259	184.7	
出水地区	6,809	98.0	国	1,333	75.6	大島地区	31,186	107.1	国	12,759	127.0	
			独法等	0	—				独法等	0	—	
			県	1,897	110.2				県	11,569	117.8	
			市町村	2,449	76.4				市町村	6,145	81.1	
			その他	1,128	436.7				その他	712	42.8	
伊佐地区	1,445	102.9	国	155	32.1							
			独法等	0	—							
			県	569	240.6							
			市町村	657	105.8							
			その他	63	101.0							

※各地区は、工事場所により区分しております。

鹿児島地区：鹿児島市、三島村、十島村  
指宿地区：指宿市  
加世田地区：枕崎市、南さつま市、南九州市  
日置地区：日置市、いちき串木野市  
川内地区：薩摩川内市  
宮之城地区：さつま町  
出水地区：阿久根市、出水市、長島町  
伊佐地区：伊佐市

栗野地区：湧水町  
加治木地区：霧島市、始良市  
曾於地区：曾於市、志布志市、大崎町  
鹿屋地区：鹿屋市、垂水市、東串良町、肝付町  
大根占地区：錦江町、南大隅町  
熊毛地区：西之表市、中種子町、南種子町、屋久島町  
大島地区：奄美市、瀬戸内町、喜界町、徳之島町、天城町、伊仙町、和泊町、知名町、与論町、龍郷町、大和村、宇検村

発注者別前払金保証実績表

平成30年 9月分

鹿児島

(件、百万円、%)

発注者	当 月			前年対比(当月)			累 計			前年対比(累計)		
	件 数	請負額	保証額	件 数	請負額	保証額	件 数	請負額	保証額	件 数	請負額	保証額
九州地方整備局	22	1,572	647	66.7	44.6	43.8	109	11,201	4,504	100.9	77.0	77.0
航空局	0	0	0	-	-	-	4	234	88	400.0	512.6	486.0
国土交通省その他	0	0	0	-	-	-	1	61	24	<	<	<
九州農政局	3	571	226	150.0	133.9	132.9	21	1,322	503	84.0	108.9	109.9
農林水産省その他	1	95	38	<	<	<	3	248	98	300.0	<	<
九州森林管理局	1	19	7	12.5	4.7	4.7	25	1,319	525	69.4	63.9	63.6
九州財務局	0	0	0	-	-	-	1	8	3	<	<	<
九州防衛局	5	1,800	671	125.0	34.7	42.8	35	13,392	7,952	233.3	122.1	162.9
国立療養所	0	0	0	-	-	-	2	349	139	200.0	209.0	209.0
環境省	0	0	0	-	-	-	1	177	35	50.0	87.1	43.6
国 計	32	4,059	1,591	65.3	41.6	45.9	202	28,316	13,876	106.3	96.7	113.6
西日本高速道路九州	0	0	0	-	-	-	4	1,248	481	133.3	404.7	390.6
宇宙航空研究開発機構	2	57	23	<	<	<	1	32	12	16.7	18.9	18.9
その他の独立行政法人	0	0	0	-	-	-	1	4	1	<	<	<
国立大学法人	3	128	51	150.0	13.8	13.8	15	860	344	150.0	18.1	17.0
独立行政法人等 計	5	186	74	250.0	20.0	20.0	21	2,145	840	110.5	41.0	38.0
本庁	25	2,286	902	104.2	295.0	267.9	83	5,587	2,199	93.3	86.9	79.8
鹿児島地域振興局	39	785	306	56.5	47.8	47.0	183	4,376	1,747	94.8	112.3	111.4
南薩地域振興局	37	697	316	71.2	61.4	66.8	161	3,838	1,566	114.2	129.5	129.2
北薩地域振興局	38	993	552	50.0	51.7	63.8	201	6,692	2,771	99.5	139.8	135.5
始良・伊佐地域振興局	53	1,170	583	123.3	108.0	128.5	171	3,886	1,711	128.6	114.0	118.6
大隅地域振興局	95	2,606	1,058	85.6	93.0	93.6	291	6,922	2,787	80.4	69.0	68.7
熊毛支庁	42	985	390	113.5	125.7	123.1	125	3,320	1,306	89.9	105.8	104.6
大島支庁	105	2,627	1,040	107.1	109.6	109.8	323	9,978	4,227	96.4	112.4	116.0
教育委員会	5	114	45	100.0	130.7	31.7	33	1,161	463	91.7	99.3	67.6
警察本部	5	106	42	55.6	56.0	56.1	9	147	58	56.3	58.9	59.0
鹿児島県その他	0	0	0	-	-	-	2	172	54	<	<	<
鹿児島県 計	444	12,373	5,239	84.7	96.5	97.1	1,582	46,084	18,894	96.1	102.5	100.7
都道府県 計	444	12,373	5,239	84.7	96.5	97.1	1,582	46,084	18,894	96.1	102.5	100.7
鹿児島市	66	1,219	481	91.7	62.2	50.8	356	10,397	4,303	108.9	92.7	92.8
三島村	1	48	19	25.0	19.5	19.4	4	413	163	40.0	65.9	65.6

(件、百万円、%)

発注者	当 月			前年対比(当月)			累 計			前年対比(累計)		
	件 数	請負額	保証額	件 数	請負額	保証額	件 数	請負額	保証額	件 数	請負額	保証額
十島村	1	39	15	25.0	35.2	35.2	18	603	240	81.8	46.5	64.2
鹿児島地区 計	68	1,307	517	85.0	56.3	47.3	378	11,414	4,707	105.3	86.8	89.5
指宿市	10	107	99	76.9	31.2	70.4	61	2,131	936	122.0	91.0	98.7
指宿地区 計	10	107	99	76.9	31.2	70.4	61	2,131	936	122.0	91.0	98.7
枕崎市	9	104	41	150.0	153.9	156.2	55	740	293	127.9	195.4	190.8
南さつま市	18	486	199	69.2	86.6	90.0	65	2,112	877	92.9	105.4	110.0
南九州市	16	224	89	160.0	117.0	119.8	47	1,037	413	134.3	84.1	84.2
加世田地区 計	43	815	330	102.4	99.3	102.3	167	3,890	1,583	112.8	107.6	109.9
日置市	14	156	62	70.0	56.4	46.1	56	1,622	647	116.7	228.6	210.4
いちき串木野市	4	28	18	200.0	281.7	195.7	43	542	230	97.7	24.3	24.8
日置地区 計	18	185	81	81.8	64.3	55.8	99	2,164	877	107.6	73.7	71.1
薩摩川内市	15	288	181	60.0	20.5	39.4	79	1,680	1,112	112.9	66.3	121.9
川内地区 計	15	288	181	60.0	20.5	39.4	79	1,680	1,112	112.9	66.3	121.9
さつま町	6	125	51	85.7	110.6	94.6	28	588	236	147.4	174.1	164.1
宮之城地区 計	6	125	51	85.7	110.6	94.6	28	588	236	147.4	174.1	164.1
阿久根市	6	427	170	100.0	424.3	425.4	15	651	259	65.2	44.0	44.0
出水市	14	156	58	175.0	137.3	135.9	50	654	255	122.0	81.8	81.4
長島町	10	232	85	38.5	44.9	41.4	31	1,143	277	55.4	123.5	75.4
出水地区 計	30	816	314	75.0	111.5	108.8	96	2,449	792	80.0	76.4	62.3
伊佐市	4	57	22	44.4	45.9	45.4	25	657	259	62.5	105.8	106.8
伊佐地区 計	4	57	22	44.4	45.9	45.4	25	657	259	62.5	105.8	106.8
湧水町	5	68	26	500.0	188.6	188.6	13	316	122	162.5	206.3	204.5
栗野地区 計	5	68	26	500.0	188.6	188.6	13	316	122	162.5	206.3	204.5
霧島市	18	355	140	85.7	47.3	46.9	80	2,464	986	82.5	56.8	56.9
始良市	7	181	72	53.8	71.2	65.6	53	1,949	777	101.9	170.6	168.6
加治木地区 計	25	536	212	73.5	53.3	51.9	133	4,414	1,763	89.3	80.5	80.4
曾於市	2	28	11	9.1	8.1	8.0	34	477	188	57.6	66.5	65.7

(件、百万円、%)

発注者	当 月			前年対比(当月)			累 計			前年対比(累計)		
	件 数	請負額	保証額	件 数	請負額	保証額	件 数	請負額	保証額	件 数	請負額	保証額
志布志市	9	237	94	75.0	78.1	78.2	25	641	255	71.4	92.6	92.8
大崎町	4	72	27	400.0	967.0	920.0	19	726	288	237.5	467.5	465.1
曾於地区 計	15	337	133	42.9	51.6	50.6	78	1,845	732	76.5	117.8	117.4
鹿屋市	15	290	115	78.9	51.7	52.4	62	1,754	789	64.6	83.9	95.8
垂水市	2	11	4	40.0	8.3	8.1	33	1,252	505	97.1	116.8	112.7
東串良町	7	89	35	175.0	205.4	204.7	19	218	85	118.8	87.0	87.0
肝付町	5	43	17	83.3	42.3	41.5	19	531	207	90.5	84.4	84.5
鹿屋地区 計	29	435	172	85.3	51.1	51.4	133	3,757	1,588	79.6	92.9	98.3
錦江町	4	94	37	66.7	88.3	92.8	14	1,370	547	107.7	491.2	474.2
南大隅町	1	20	8	14.3	6.5	6.6	11	270	107	55.0	30.7	30.7
大根占地区 計	5	114	45	38.5	27.1	27.6	25	1,640	655	75.8	141.7	140.7
西之表市	3	72	28	50.0	83.5	85.6	12	1,033	413	109.1	587.2	595.1
中種子町	0	0	0	-	-	-	13	229	89	68.4	65.1	67.5
南種子町	5	171	68	<	<	<	11	336	131	110.0	124.2	129.0
屋久島町	17	366	146	<	<	<	32	1,198	478	188.2	247.5	250.4
熊毛地区 計	25	610	243	227.3	307.1	325.6	68	2,798	1,112	119.3	218.0	224.8
奄美市	12	394	169	133.3	166.8	179.5	54	1,413	574	131.7	50.1	85.4
瀬戸内町	12	368	147	150.0	152.5	152.2	30	1,138	454	100.0	97.0	97.0
喜界町	4	142	56	57.1	93.5	93.5	29	902	360	111.5	137.7	137.7
徳之島町	2	21	6	100.0	40.6	31.9	10	202	73	37.0	45.3	42.0
天城町	5	84	33	125.0	102.4	104.7	8	104	41	61.5	16.6	16.6
伊仙町	8	189	75	66.7	131.6	131.3	16	341	135	69.6	119.5	118.7
和泊町	1	5	2	16.7	3.4	3.2	4	94	36	36.4	38.7	37.8
知名町	1	18	7	20.0	22.6	25.3	7	863	342	43.8	187.1	186.7
与論町	1	16	6	20.0	8.3	8.3	9	278	109	52.9	60.9	60.1
龍郷町	8	110	43	100.0	179.5	176.5	30	621	243	115.4	225.1	244.4
大和村	1	19	7	50.0	87.0	87.4	7	120	47	116.7	184.6	182.6
宇検村	3	18	7	100.0	77.1	90.9	8	64	22	114.3	101.4	110.9
大島地区 計	58	1,390	562	81.7	95.2	98.0	212	6,145	2,442	87.2	81.1	95.7
市町村 計	356	7,198	2,995	81.5	66.7	68.2	1,595	45,896	18,923	96.3	91.8	97.2
日本郵便(株)	1	15	6	<	<	<	4	72	29	<	<	<





大型工事明細一覧

(請負金額 対象額 : 300 百万円以上)  
平成 30 年 9 月分  
(百万円)

発注者名	工事名称	請負総額	対象額	着工日 完成日	工事場所
熊本防衛支局	奄美(30)貯蔵庫A(瀬戸内地区)新設土木工事	1,514	408	30. 9. 4 33. 2. 28	鹿児島県 奄美市
熊本防衛支局	奄美(29)宿舎(奄美地区)新設建築追加工事		819	30. 8. 21 31. 2. 28	鹿児島県 奄美市
熊本防衛支局	奄美(30)新荘屯地(瀬戸内地区)敷地造成工事(その2)	1,165	320	30. 9. 13 33. 2. 28	鹿児島県 瀬戸内町
鹿児島県	鹿児島南高校校舎改築(1期)工事(建築1工区、債務)		313	30. 9. 7 31. 12. 20	鹿児島県 鹿児島市
鹿児島県	道路整備(交付金)工事(宮古崎トンネル)	4,889	1,223	29. 3. 7 32. 6. 18	鹿児島県 大和村
阿久根市	阿久根市民交流センター建設工事	1,495	338	29. 2. 20 30. 9. 28	鹿児島県 阿久根市

## ◇公共工事動向の見方・使い方◇

この「公共工事動向」は、公共工事の前払金保証を集計した業務統計です。公共工事の約7割をカバーし、他の統計と比較しても速報性に優れているため、公共工事の発注動態をとらえる統計として各発注機関、報道機関等にご利用いただいております。

また、建設業界の金融動向の一端をとらえたものとしても各関係機関にご利用いただいております。

### ①公共工事の範囲

公共工事の前払金保証事業に関する法律第2条第1項にいう公共工事

具体的には、

国、独立行政法人、地方公共団体、その他の公共団体の発注する土木建築に関する工事又は測量（国土交通大臣の指定する工事又は測量を含む）

### ②集計結果の公表時期

月末の集計結果を翌月の中旬に発表

### ③公共工事のカバレッジ

約70%

### ④利用上の注意

- ・ 契約変更により請負金額に増減額があっても、前払金に影響がない場合には、増減額相当分は計上しておりません。
- ・ 継続工事等年度区分工事においては、前払金に対応する当該年度請負金額相当額を計上しております。
- ・ 請負契約締結日と保証契約締結日との間には、若干のタイムラグ（概ね半月以内）があります。

### ⑤参考

弊社ホームページには、下記の内容を掲載しております。（<http://www.wjcs.net/>）

#### \*公共工事動向\*

鹿児島県以外に西日本版を、掲載しております。

年に1回、全国の公共工事動向「図で見る公共工事の動き」を、掲載しております。

#### \*建設業景況調査結果\*

3月、6月、9月、12月の四半期毎に実施の「建設企業の景気等に関するアンケート調査」の結果を、掲載しております。