

鹿児島県内の公共工事動向 (平成30年10月)

公共工事前払金保証統計より

- ・全般の状況
- ・発注者別の状況
- ・資本金別の状況
- ・工種別の状況
- ・地区別の状況
- ・発注者別保証実績表

西日本建設業保証株式会社 鹿児島支店
鹿児島市鴨池新町6番10号 TEL:099-257-2722

鹿児島県内の公共工事動向(平成30年10月分)

西日本建設業保証株式会社
鹿児島支店

(1) 10月の状況「件数は減少、請負金額は増加」

平成30年10月の鹿児島県内の公共工事動向を当社の保証取扱からみると、件数は前年同月比4.4%減の732件、請負金額は同10.8%増の233億円となり、件数は減少、請負金額は増加となった。

これを発注者別の請負金額でみると、「市町村」で減少となったものの、「国」、「独立行政法人」、「県」、「その他公共的団体」で増加となり、全体としても増加となった。

(2) 累計(平成30年4月～平成30年10月の状況)

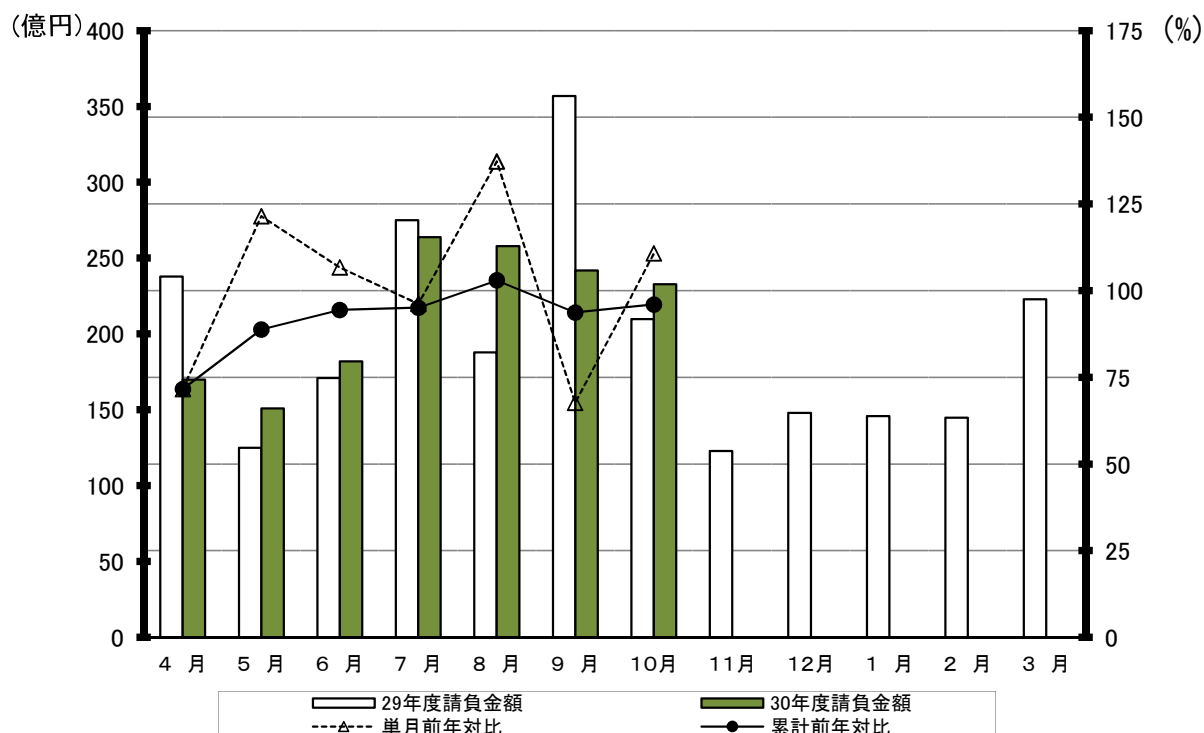
累計では、件数は前年同期比3.4%減の4,201件、請負金額は同4.0%減の1,503億円となった。

1. 全般の状況

(単位:百万円, %)

	10月				累計			
	件数	前年対比	請負金額	前年対比	件数	前年対比	請負金額	前年対比
30年度	732	95.6	23,309	110.8	4,201	96.6	150,393	96.0
29年度	766	101.9	21,045	98.7	4,347	108.5	156,643	111.4
28年度	752	92.0	21,314	91.3	4,005	102.9	140,664	107.0
27年度	817	100.6	23,357	90.7	3,894	93.5	131,462	86.3
26年度	812	89.4	25,738	105.6	4,164	87.9	152,312	98.6

月別請負金額の推移、単月・累計の前年対比

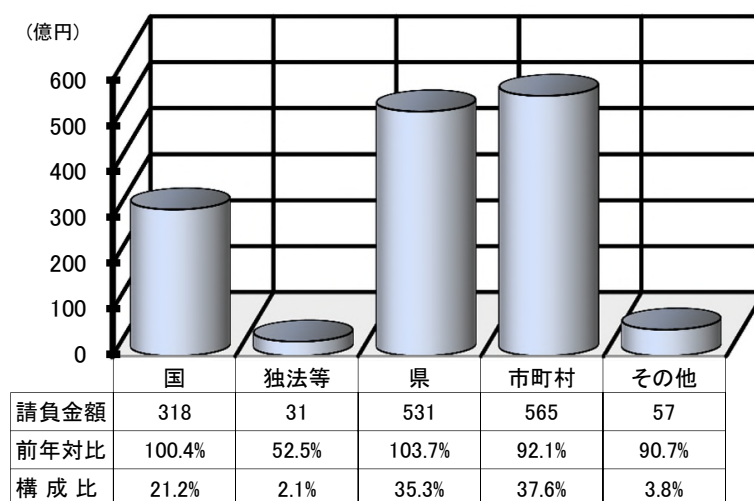


2. 発注者別の状況

(単位:百万円, %)

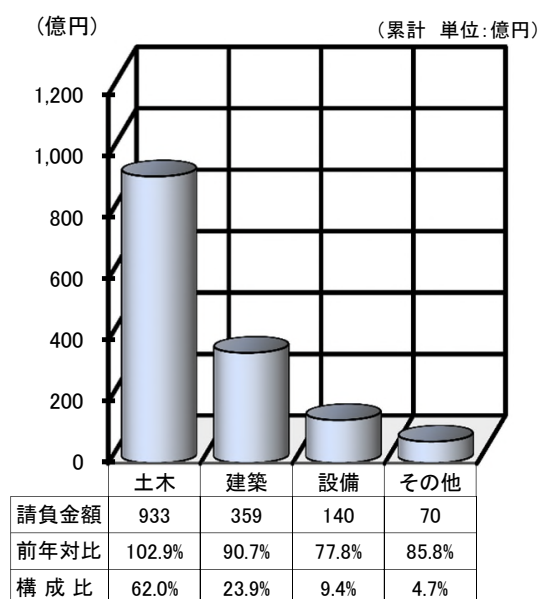
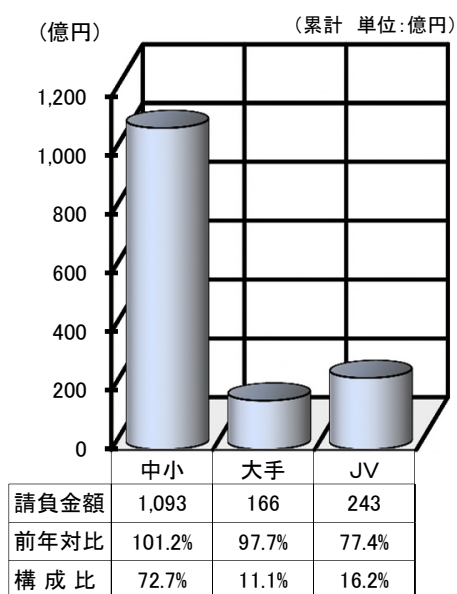
	10月		累計	
	請負金額	前年対比	請負金額	前年対比
国	3,534	144.1	31,850	100.4
独立行政法人等	973	139.4	3,118	52.5
県	7,031	112.1	53,115	103.7
市町村	10,621	93.5	56,518	92.1
その他	1,149	444.0	5,790	90.7
合計	23,309	110.8	150,393	96.0

(累計 単位:億円)



3. 資本金別の状況(累計)

4. 工種別の状況(累計)



5. 地区別の状況(累計)

(累計 単位:百万円, %)

地区	請負金額	前年対比	発注者	請負金額	前年対比	地区	請負金額	前年対比	発注者	請負金額	前年対比	
鹿児島地区	26,919	79.0	国	2,934	62.8	栗野地区	1,021	96.5	国	263	70.9	
			独法等	2,630	50.3				独法等	0	—	
			県	6,345	92.2				県	326	100.6	
			市町村	14,359	89.3				市町村	431	118.9	
			その他	649	54.5				その他	0	—	
指宿地区	4,280	84.4	国	631	151.3	加治木地区	10,684	98.0	国	940	194.0	
			独法等	0	—				独法等	308	142.4	
			県	1,126	146.2				県	4,020	101.5	
			市町村	2,349	88.3				市町村	5,116	82.4	
			その他	172	14.1				その他	298	905.7	
加世田地区	9,130	111.1	国	170	75.5	曾於地区	10,578	105.7	国	3,084	106.3	
			独法等	0	—				独法等	0	—	
			県	3,865	118.4				県	4,882	97.9	
			市町村	4,063	93.5				市町村	2,422	129.8	
			その他	1,030	272.9				その他	188	81.5	
日置地区	5,466	91.5	国	21	21.5	鹿屋地区	12,979	71.4	国	4,989	106.6	
			独法等	0	—				独法等	107	33.3	
			県	2,685	118.7				県	3,696	54.2	
			市町村	2,536	71.1				市町村	4,140	75.0	
			その他	223	460.8				その他	44	5.3	
川内地区	7,822	100.5	国	988	61.5	大根占地区	2,960	112.0	国	177	63.3	
			独法等	42	<				独法等	0	—	
			県	4,512	147.3				県	607	69.8	
			市町村	2,150	70.0				市町村	1,765	131.5	
			その他	128	329.4				その他	409	274.7	
宮之城地区	3,280	63.1	国	234	7.1	熊毛地区	7,758	137.2	国	394	245.4	
			独法等	0	—				独法等	28	19.2	
			県	2,197	150.4				県	3,751	106.5	
			市町村	604	161.9				市町村	3,309	201.2	
			その他	244	327.7				その他	274	155.8	
出水地区	8,765	110.0	国	1,922	99.8	大島地区	37,127	114.9	国	14,940	147.5	
			独法等	0	—				独法等	0	—	
			県	2,164	119.9				県	12,290	113.4	
			市町村	3,348	84.2				市町村	9,163	94.7	
			その他	1,329	514.6				その他	733	43.9	
伊佐地区	1,620	98.8	国	155	32.1							
			独法等	0	—							
			県	644	159.6							
			市町村	757	110.6							
			その他	63	93.8							

※各地区は、工事場所により区分しております。

鹿児島地区：鹿児島市、三島村、十島村
指宿地区：指宿市
加世田地区：枕崎市、南さつま市、南九州市
日置地区：日置市、いちき串木野市
川内地区：薩摩川内市
宮之城地区：さつま町
出水地区：阿久根市、出水市、長島町
伊佐地区：伊佐市

栗野地区：湧水町
加治木地区：霧島市、始良市
曾於地区：曾於市、志布志市、大崎町
鹿屋地区：鹿屋市、垂水市、東串良町、肝付町
大根占地区：錦江町、南大隅町
熊毛地区：西之表市、中種子町、南種子町、屋久島町
大島地区：奄美市、瀬戸内町、喜界町、徳之島町、天城町、伊仙町、和泊町、知名町、与論町、龍郷町、大和村、宇検村

発注者別前払金保証実績表

平成30年10月分

鹿児島

(件、百万円、%)

発注者	当 月			前年対比(当月)			累 計			前年対比(累計)		
	件 数	請負額	保証額	件 数	請負額	保証額	件 数	請負額	保証額	件 数	請負額	保証額
九州地方整備局	14	1,234	618	116.7	76.9	95.0	123	12,436	5,122	102.5	77.0	78.8
航空局	0	0	0	-	-	-	4	234	88	400.0	512.6	486.0
国土交通省その他	0	0	0	-	-	-	1	61	24	<	<	<
九州農政局	2	35	10	33.3	40.1	40.0	23	1,358	513	74.2	104.2	106.0
農林水産省その他	0	0	0	-	-	-	3	248	98	300.0	<	<
九州森林管理局	6	68	22	150.0	82.0	67.7	31	1,387	547	77.5	64.6	63.7
九州財務局	0	0	0	-	-	-	1	8	3	<	<	<
第十管区海上保安本部	1	7	2	<	<	<	1	7	2	<	<	<
九州防衛局	3	2,150	633	150.0	362.1	747.7	38	15,543	8,586	223.5	134.4	172.9
国立療養所	0	0	0	-	-	-	2	349	139	200.0	209.0	209.0
環境省	1	37	14	<	<	<	2	215	50	100.0	105.5	62.0
国 計	27	3,534	1,302	108.0	144.1	157.5	229	31,850	15,178	106.5	100.4	116.4
西日本高速道路九州	0	0	0	-	-	-	4	1,248	481	66.7	155.3	213.7
宇宙航空研究開発機構	-1	-7	-3	-	-	-	0	24	9	-	14.2	14.2
その他の独立行政法人	0	0	0	-	-	-	1	4	1	<	<	<
国立大学法人	5	981	392	166.7	483.9	485.6	20	1,841	736	153.8	37.1	35.0
独立行政法人等 計	4	973	389	66.7	139.4	212.8	25	3,118	1,230	100.0	52.5	51.3
本庁	23	1,178	437	121.1	130.6	112.9	106	6,765	2,637	98.1	92.3	83.9
鹿児島地域振興局	38	830	321	126.7	114.4	112.6	221	5,206	2,069	99.1	112.6	111.6
南薩地域振興局	26	385	156	96.3	61.6	61.3	187	4,224	1,723	111.3	117.6	117.4
北薩地域振興局	30	505	222	157.9	131.4	140.6	231	7,198	2,993	104.5	139.1	135.8
始良・伊佐地域振興局	30	763	350	66.7	87.6	76.3	201	4,650	2,061	112.9	108.6	108.3
大隅地域振興局	35	697	274	76.1	54.2	53.4	326	7,619	3,062	79.9	67.3	67.0
熊毛支庁	12	279	115	70.6	89.6	96.1	137	3,600	1,422	87.8	104.4	103.9
大島支庁	37	713	314	108.8	72.3	71.4	360	10,692	4,541	97.6	108.4	111.2
教育委員会	5	1,563	618	250.0	<	<	38	2,725	1,081	100.0	230.0	146.0
警察本部	8	89	35	160.0	55.0	54.7	17	237	94	81.0	57.3	57.3
鹿児島県その他	1	24	9	<	<	<	3	196	64	<	<	<
鹿児島県 計	245	7,031	2,857	100.4	112.1	104.2	1,827	53,115	21,752	96.7	103.7	101.2
都道府県 計	245	7,031	2,857	100.4	112.1	104.2	1,827	53,115	21,752	96.7	103.7	101.2
鹿児島市	94	2,729	1,096	94.0	102.4	100.0	450	13,127	5,400	105.4	94.6	94.2

(件、百万円、%)

発注者	当 月			前年対比(当月)			累 計			前年対比(累計)		
	件 数	請負額	保証額	件 数	請負額	保証額	件 数	請負額	保証額	件 数	請負額	保証額
三島村	2	43	16	200.0	92.0	87.8	6	457	180	54.5	67.7	67.2
十島村	2	170	60	66.7	77.8	76.0	20	774	300	80.0	51.0	66.3
鹿児島地区 計	98	2,944	1,174	94.2	100.4	98.2	476	14,359	5,881	102.8	89.3	91.1
指宿市	16	218	87	133.3	68.6	69.3	77	2,349	1,023	124.2	88.3	95.2
指宿地区 計	16	218	87	133.3	68.6	69.3	77	2,349	1,023	124.2	88.3	95.2
枕崎市	6	63	24	46.2	27.2	26.5	61	803	317	108.9	131.3	129.0
南さつま市	7	62	26	58.3	15.3	15.4	72	2,175	903	87.8	90.1	93.3
南九州市	6	47	18	150.0	54.1	53.1	53	1,084	431	135.9	82.1	82.2
加世田地区 計	19	173	69	65.5	23.7	23.2	186	4,063	1,653	105.1	93.5	95.0
日置市	12	149	112	85.7	42.5	80.3	68	1,772	759	109.7	166.9	169.8
いちき串木野市	12	221	88	75.0	80.8	81.7	55	763	318	91.7	30.5	30.8
日置地区 計	24	371	200	80.0	59.3	80.9	123	2,536	1,078	100.8	71.1	72.7
薩摩川内市	28	469	319	107.7	87.3	156.8	107	2,150	1,431	111.5	70.0	128.2
川内地区 計	28	469	319	107.7	87.3	156.8	107	2,150	1,431	111.5	70.0	128.2
さつま町	2	16	6	66.7	45.3	30.3	30	604	242	136.4	161.9	147.0
宮之城地区 計	2	16	6	66.7	45.3	30.3	30	604	242	136.4	161.9	147.0
阿久根市	3	359	143	60.0	582.7	586.5	18	1,011	403	64.3	65.6	65.6
出水市	7	79	30	58.3	35.6	34.7	57	733	286	107.5	71.7	71.1
長島町	14	460	137	100.0	94.7	84.2	45	1,603	415	64.3	113.6	78.1
出水地区 計	24	898	312	77.4	116.7	112.7	120	3,348	1,105	79.5	84.2	71.3
伊佐市	7	99	37	87.5	158.7	134.0	32	757	297	66.7	110.6	109.7
伊佐地区 計	7	99	37	87.5	158.7	134.0	32	757	297	66.7	110.6	109.7
湧水町	6	114	44	66.7	54.6	54.3	19	431	167	111.8	118.9	117.8
栗野地区 計	6	114	44	66.7	54.6	54.3	19	431	167	111.8	118.9	117.8
霧島市	20	526	249	95.2	106.8	120.1	100	2,991	1,236	84.7	61.9	63.7
始良市	10	175	76	90.9	76.4	77.3	63	2,125	853	100.0	154.8	152.5
加治木地区 計	30	702	325	93.8	97.1	106.3	163	5,116	2,089	90.1	82.4	83.6

(件、百万円、%)

発注者	当 月			前年対比(当月)			累 計			前年対比(累計)		
	件 数	請負額	保証額	件 数	請負額	保証額	件 数	請負額	保証額	件 数	請負額	保証額
曾於市	10	118	46	90.9	65.2	65.2	44	595	235	62.9	66.3	65.6
志布志市	7	421	168	233.3	544.0	545.6	32	1,062	423	84.2	137.9	138.5
大崎町	3	37	14	100.0	91.1	91.1	22	763	303	200.0	389.0	387.1
曾於地区 計	20	577	229	117.6	192.4	193.2	98	2,422	962	82.4	129.8	129.5
鹿屋市	8	76	30	66.7	8.7	11.2	70	1,831	820	64.8	61.7	74.9
垂水市	3	46	17	27.3	14.7	14.1	36	1,299	523	80.0	93.5	91.0
東串良町	7	148	58	233.3	391.2	411.2	26	366	144	136.8	126.9	128.1
肝付町	9	111	43	81.8	46.4	48.2	28	643	251	87.5	74.0	74.7
鹿屋地区 計	27	383	150	73.0	26.0	30.0	160	4,140	1,739	78.4	75.0	82.0
錦江町	3	19	7	60.0	29.4	29.4	17	1,389	555	94.4	403.2	391.9
南大隅町	3	105	42	60.0	89.0	88.9	14	375	149	56.0	37.7	37.7
大根占地区 計	6	124	49	60.0	67.7	67.7	31	1,765	705	72.1	131.5	130.8
西之表市	12	257	100	600.0	968.2	943.7	24	1,290	513	184.6	637.1	641.4
中種子町	3	47	18	100.0	51.8	50.0	16	277	107	72.7	62.4	63.7
南種子町	3	61	24	<	<	<	14	398	156	140.0	147.0	153.1
屋久島町	7	144	56	43.8	59.5	58.1	39	1,343	534	118.2	184.7	185.7
熊毛地区 計	25	511	199	119.0	141.5	138.3	93	3,309	1,311	119.2	201.2	205.3
奄美市	21	1,174	470	100.0	273.2	274.5	75	2,587	1,045	121.0	79.6	123.7
瀬戸内町	10	109	43	76.9	42.5	42.3	40	1,247	497	93.0	87.2	87.1
喜界町	4	59	22	57.1	44.7	43.4	33	962	383	100.0	122.1	121.9
徳之島町	21	431	169	262.5	161.3	160.2	31	633	243	88.6	88.8	86.4
天城町	13	193	75	86.7	104.7	102.1	21	297	117	75.0	36.6	36.1
伊仙町	4	62	23	40.0	25.0	24.0	20	404	159	60.6	75.5	74.6
和泊町	7	119	46	100.0	131.8	136.6	11	213	82	61.1	63.9	63.4
知名町	2	139	55	40.0	212.9	216.0	9	1,002	397	42.9	190.3	190.3
与論町	0	0	0	-	-	-	9	278	109	50.0	60.2	59.4
龍郷町	5	485	193	250.0	<	<	35	1,106	436	125.0	348.9	377.2
大和村	9	75	28	128.6	67.5	65.3	16	195	75	123.1	110.7	109.0
宇検村	8	169	66	61.5	64.6	65.4	16	233	89	80.0	71.8	72.9
大島地区 計	104	3,017	1,197	95.4	144.0	144.2	316	9,163	3,639	89.8	94.7	107.6
市町村 計	436	10,621	4,405	91.2	93.5	98.8	2,031	56,518	23,328	95.1	92.1	97.5

発注者	当 月			前年対比 (当月)			累 計			(件, 百万円, %) 前年対比 (累計)		
	件 数	請負額	保証額	件 数	請負額	保証額	件 数	請負額	保証額	件 数	請負額	保証額
日本郵便 (株)	2	48	19	200.0	172.9	172.9	6	121	48	600.0	430.5	430.5
補助法人その他	1	360	130	100.0	<	<	9	1,111	467	90.0	63.7	87.2
社会福祉法人	0	0	0	-	-	-	1	118	47	100.0	460.3	474.0
日本下水道事業団	1	94	37	100.0	711.4	969.2	6	430	165	85.7	90.9	114.3
地方道路公社	6	150	56	200.0	207.6	234.4	13	520	216	81.3	137.6	156.0
土地開発公社	1	14	5	<	<	<	2	33	20	100.0	56.0	83.0
その他の地方公社	4	92	37	80.0	75.1	75.1	25	1,117	446	125.0	165.7	167.5
その他の出資法人	0	0	0	-	-	-	8	148	46	61.5	9.5	7.6
森林組合・連合会	1	10	4	<	<	<	1	10	4	50.0	56.5	57.9
農業協同組合・連合会	1	205	51	<	<	<	1	205	51	<	<	<
漁業協同組合・連合会	1	21	8	-	-	<	2	120	48	50.0	82.9	62.6
土地改良区	2	151	60	<	<	<	3	170	67	<	<	<
その他の事務組合	0	0	0	-	-	-	12	1,681	671	200.0	132.4	132.3
その他の公共的団体 計	20	1,149	410	153.8	444.0	359.1	89	5,790	2,300	108.5	90.7	98.7
合 計	732	23,309	9,364	95.6	110.8	112.5	4,201	150,393	63,790	96.6	96.0	100.9

大型工事明細一覧

(請負金額 対象額 : 300 百万円以上)
平成 30 年 10 月分
(百万円)

発注者名	工事名称	請負総額	対象額	着工日 完成日	工事場所
熊本防衛支局	奄美(30)新駐屯地(瀬戸内地区)敷地造成工事(その1)	4,510	1,280	30.9.4 33.2.28	鹿児島県 瀬戸内町
熊本防衛支局	奄美(29)宿舎(瀬戸内地区)新設建築追加工事		745	30.8.21 31.2.28	鹿児島県 瀬戸内町
鹿児島大学	鹿児島大学(桜ヶ丘)医科病棟等とりこわし工事		861	30.10.19 31.11.29	鹿児島県 鹿児島市
鹿児島県	県営住宅建設工事(原良団地5期A-6号棟建築,債務)		557	30.10.4 31.12.13	鹿児島県 鹿児島市
鹿児島県	鹿児島工業高校校舎改築(4期)工事(建築,債務)		1,018	30.10.4 31.12.20	鹿児島県 鹿児島市
鹿児島県	鹿児島南高校校舎改築(1期)工事(建築3工区,債務)		385	30.9.7 31.12.20	鹿児島県 鹿児島市
鹿児島県	道路補修(交付金)(橋梁)工事(須崎橋工区)	600	333	30.10.5 31.11.28	鹿児島県 薩摩川内市
鹿児島市	玉里団地住宅26号棟新築本体工事		750	30.10.13 31.12.20	鹿児島県 鹿児島市
阿久根市	防災行政無線デジタル化整備工事		333	30.10.1 33.3.31	鹿児島県 阿久根市
奄美市	平成28年度奄美市本庁舎(機械設備)新築工事	827	439	28.9.24 30.12.20	鹿児島県 奄美市
龍郷町	平成30年度龍南中学校屋内運動場整備事業建築本体工事		447	30.10.2 31.3.22	鹿児島県 龍郷町
(公財)鹿児島県体育協会 会長	かごしま国体施設整備工事(自転車競技場H30-2工区)		360	30.9.20 31.3.25	鹿児島県 南大隅町

◇公共工事動向の見方・使い方◇

この「公共工事動向」は、公共工事の前払金保証を集計した業務統計です。公共工事の約7割をカバーし、他の統計と比較しても速報性に優れているため、公共工事の発注動態をとらえる統計として各発注機関、報道機関等にご利用いただいております。

また、建設業界の金融動向の一端をとらえたものとしても各関係機関にご利用いただいております。

①公共工事の範囲

公共工事の前払金保証事業に関する法律第2条第1項にいう公共工事

具体的には、

国、独立行政法人、地方公共団体、その他の公共団体の発注する土木建築に関する工事又は測量（国土交通大臣の指定する工事又は測量を含む）

②集計結果の公表時期

月末の集計結果を翌月の中旬に発表

③公共工事のカバレッジ

約70%

④利用上の注意

- ・ 契約変更により請負金額に増減額があっても、前払金に影響がない場合には、増減額相当分は計上しておりません。
- ・ 継続工事等年度区分工事においては、前払金に対応する当該年度請負金額相当額を計上しております。
- ・ 請負契約締結日と保証契約締結日との間には、若干のタイムラグ（概ね半月以内）があります。

⑤参考

弊社ホームページには、下記の内容を掲載しております。（<http://www.wjcs.net/>）

公共工事動向

鹿児島県以外に西日本版を、掲載しております。

年に1回、全国の公共工事動向「図で見る公共工事の動き」を、掲載しております。

建設業景況調査結果

3月、6月、9月、12月の四半期毎に実施の「建設企業の景気等に関するアンケート調査」の結果を、掲載しております。