

鹿児島県内の公共工事動向 (平成30年11月)

公共工事前払金保証統計より

- ・全般の状況
- ・発注者別の状況
- ・資本金別の状況
- ・工種別の状況
- ・地区別の状況
- ・発注者別保証実績表

西日本建設業保証株式会社 鹿児島支店
鹿児島市鴨池新町6番10号 TEL:099-257-2722

鹿児島県内の公共工事動向(平成30年11月分)

西日本建設業保証株式会社
鹿児島支店

(1) 11月の状況「件数、請負金額ともに増加」

平成30年11月の鹿児島県内の公共工事動向を当社の保証取扱からみると、件数は前年同月比6.3%増の640件、請負金額は同19.3%増の146億円となり、件数、請負金額ともに増加となった。

これを発注者別の請負金額でみると、「独立行政法人等」、「市町村」で減少となったものの、「国」、「県」、「その他公共的団体」で増加となり、全体としても増加となった。

(2) 累計(平成30年4月～平成30年11月の状況)

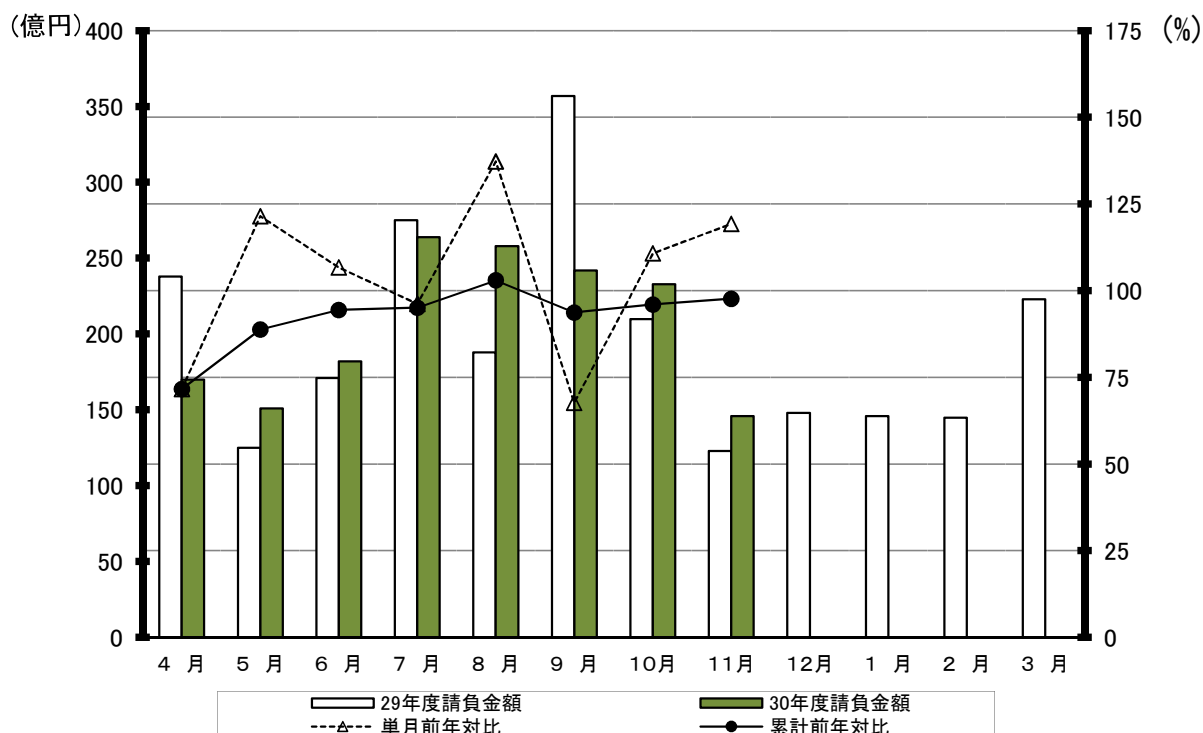
累計では、件数は前年同期比2.2%減の4,841件、請負金額は同2.3%減の1,650億円となった。

1. 全般の状況

(単位:百万円, %)

	11月				累計			
	件数	前年対比	請負金額	前年対比	件数	前年対比	請負金額	前年対比
30年度	640	106.3	14,695	119.3	4,841	97.8	165,088	97.7
29年度	602	96.2	12,314	73.3	4,949	106.9	168,957	107.3
28年度	626	93.0	16,796	114.8	4,631	101.4	157,461	107.8
27年度	673	107.0	14,629	85.7	4,567	95.3	146,092	86.2
26年度	629	83.2	17,077	86.7	4,793	87.2	169,389	97.2

月別請負金額の推移、単月・累計の前年対比

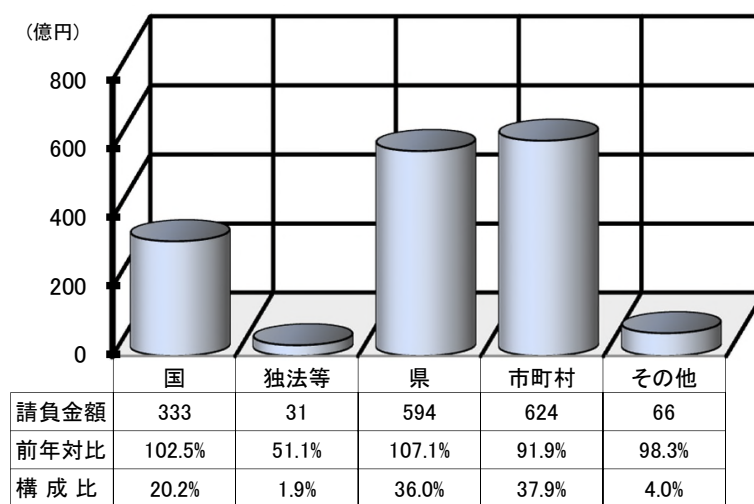


2. 発注者別の状況

(単位:百万円, %)

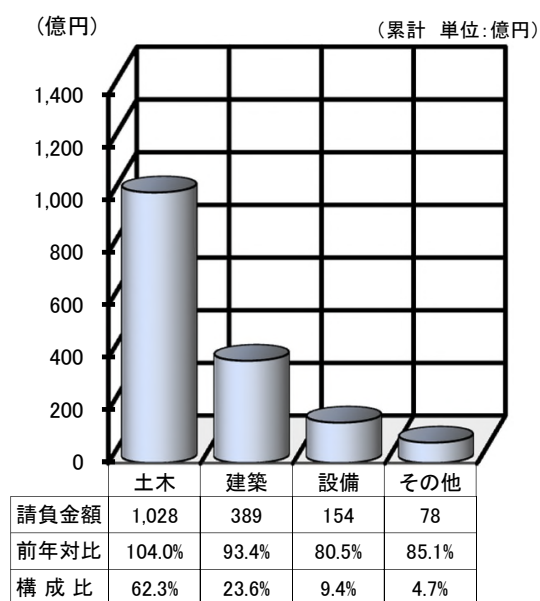
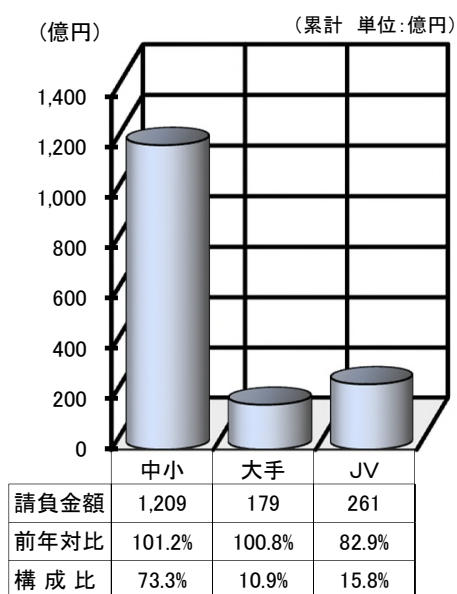
	11月		累計	
	請負金額	前年対比	請負金額	前年対比
国	1,541	184.5	33,392	102.5
独立行政法人等	21	10.3	3,140	51.1
県	6,354	147.7	59,469	107.1
市町村	5,953	89.9	62,471	91.9
その他	824	238.1	6,614	98.3
合計	14,695	119.3	165,088	97.7

(累計 単位:億円)



3. 資本金別の状況(累計)

4. 工種別の状況(累計)



5. 地区別の状況(累計)

(累計 単位:百万円, %)

地区	請負金額	前年対比	発注者	請負金額	前年対比	地区	請負金額	前年対比	発注者	請負金額	前年対比	
鹿児島地区	30,888	85.5	国	3,284	70.0	栗野地区	1,108	90.4	国	263	54.7	
			独法等	2,630	48.4				独法等	0	—	
			県	8,641	117.4				県	347	107.1	
			市町村	15,599	89.6				市町村	497	120.6	
			その他	731	59.2				その他	0	—	
指宿地区	4,421	83.4	国	631	151.3	加治木地区	11,774	98.7	国	1,027	178.0	
			独法等	0	—				独法等	308	142.4	
			県	1,154	126.9				県	4,287	97.0	
			市町村	2,463	89.4				市町村	5,852	88.8	
			その他	172	14.1				その他	298	227.1	
加世田地区	10,164	113.3	国	170	75.5	曾於地区	11,535	110.9	国	3,713	128.0	
			独法等	0	—				独法等	0	—	
			県	4,401	129.0				県	5,067	99.5	
			市町村	4,561	92.3				市町村	2,565	119.9	
			その他	1,030	262.6				その他	188	77.1	
日置地区	6,086	91.8	国	21	16.9	鹿屋地区	14,259	73.5	国	4,989	102.3	
			独法等	0	—				独法等	107	32.7	
			県	2,902	112.5				県	4,084	56.6	
			市町村	2,927	75.8				市町村	4,551	74.2	
			その他	235	407.5				その他	525	62.6	
川内地区	8,566	98.3	国	988	54.7	大根占地区	3,457	121.7	国	177	63.3	
			独法等	64	<				独法等	0	—	
			県	4,940	149.0				県	995	108.7	
			市町村	2,339	66.9				市町村	1,875	127.5	
			その他	233	258.9				その他	409	233.3	
宮之城地区	3,597	58.5	国	234	7.1	熊本地区	8,480	126.6	国	405	230.4	
			独法等	0	—				独法等	28	19.2	
			県	2,408	121.9				県	4,115	101.2	
			市町村	710	88.9				市町村	3,651	171.6	
			その他	244	285.0				その他	279	157.8	
出水地区	9,957	116.2	国	2,380	116.5	大島地区	38,907	113.7	国	14,947	146.8	
			独法等	0	—				独法等	0	—	
			県	2,382	119.9				県	13,030	113.5	
			市町村	3,839	89.7				市町村	10,081	93.0	
			その他	1,354	524.4				その他	847	49.5	
伊佐地区	1,883	106.4	国	155	32.1							
			独法等	0	—							
			県	710	151.6							
			市町村	955	132.2							
			その他	63	66.3							

※各地区は、工事場所により区分しております。

鹿児島地区：鹿児島市、三島村、十島村
 指宿地区：指宿市
 加世田地区：枕崎市、南さつま市、南九州市
 日置地区：日置市、いちき串木野市
 川内地区：薩摩川内市
 宮之城地区：さつま町
 出水地区：阿久根市、出水市、長島町
 伊佐地区：伊佐市

栗野地区：湧水町
 加治木地区：霧島市、始良市
 曾於地区：曾於市、志布志市、大崎町
 鹿屋地区：鹿屋市、垂水市、東串良町、肝付町
 大根占地区：錦江町、南大隅町
 熊本地区：西之表市、中種子町、南種子町、屋久島町
 大島地区：奄美市、瀬戸内町、喜界町、徳之島町、天城町、伊仙町、和泊町、知名町、与論町、龍郷町、大和村、宇検村

発注者別前払金保証実績表

平成30年11月分

鹿児島

(件、百万円、%)

発注者	当 月			前年対比(当月)			累 計			前年対比(累計)		
	件 数	請負額	保証額	件 数	請負額	保証額	件 数	請負額	保証額	件 数	請負額	保証額
九州地方整備局	11	1,438	613	366.7	339.2	337.8	134	13,874	5,736	108.9	83.7	85.9
航空局	1	46	18	100.0	112.6	112.5	5	280	107	250.0	322.9	308.9
国土交通省その他	0	0	0	-	-	-	1	61	24	<	<	<
九州農政局	1	7	2	<	<	<	24	1,366	516	77.4	104.7	106.5
農林水産省その他	0	0	0	-	-	-	3	248	98	300.0	<	<
九州森林管理局	3	43	15	<	<	<	34	1,431	563	85.0	66.6	65.5
九州財務局	1	5	2	<	<	<	2	13	5	<	<	<
第十管区海上保安本部	0	0	0	-	-	-	1	7	2	50.0	16.4	12.3
九州防衛局	0	0	140	-	-	422.5	38	15,543	8,727	200.0	131.4	174.6
国立療養所	0	0	0	-	-	-	2	349	139	200.0	209.0	209.0
環境省	0	0	0	-	-	-	2	215	50	50.0	79.7	46.8
国 計	17	1,541	792	170.0	184.5	287.2	246	33,392	15,970	109.3	102.5	119.9
西日本高速道路九州	0	0	0	-	-	-	4	1,248	481	66.7	155.3	213.7
宇宙航空研究開発機構	0	0	0	-	-	-	0	24	9	-	14.2	14.2
その他の独立行政法人	1	21	4	<	<	<	2	26	6	<	<	<
国立大学法人	0	0	0	-	-	-	20	1,841	736	133.3	35.6	33.7
独立行政法人等 計	1	21	4	50.0	10.3	5.2	26	3,140	1,234	96.3	51.1	49.8
本庁	20	786	333	222.2	482.8	180.9	126	7,551	2,970	107.7	100.8	89.2
鹿児島地域振興局	27	465	190	108.0	70.7	72.8	248	5,672	2,260	100.0	107.4	106.8
南薩地域振興局	15	208	94	75.0	90.2	106.6	202	4,432	1,818	107.4	116.0	116.8
北薩地域振興局	46	781	309	131.4	82.3	82.3	277	7,979	3,303	108.2	130.3	128.0
始良・伊佐地域振興局	19	307	130	79.2	82.3	85.5	220	4,958	2,192	108.9	106.5	106.7
大隅地域振興局	49	872	367	132.4	160.3	161.2	375	8,491	3,430	84.3	71.6	71.5
熊毛支庁	11	329	139	64.7	60.7	64.2	148	3,930	1,561	85.5	98.4	98.4
大島支庁	29	530	280	80.6	81.7	94.8	389	11,222	4,821	96.0	106.7	110.1
教育委員会	8	1,908	784	800.0	<	<	46	4,633	1,866	117.9	384.4	249.1
警察本部	6	105	40	300.0	235.0	223.7	23	342	134	100.0	74.8	73.7
鹿児島県その他	2	58	23	50.0	46.5	46.6	5	254	87	125.0	202.9	174.2
鹿児島県 計	232	6,354	2,693	110.5	147.7	143.3	2,059	59,469	24,445	98.0	107.1	104.5
都道府県 計	232	6,354	2,693	110.5	147.7	143.3	2,059	59,469	24,445	98.0	107.1	104.5
鹿児島市	71	1,175	491	109.2	88.4	72.5	521	14,302	5,892	105.9	94.0	91.9

(件、百万円、%)

発注者	当 月			前年対比(当月)			累 計			前年対比(累計)		
	件 数	請負額	保証額	件 数	請負額	保証額	件 数	請負額	保証額	件 数	請負額	保証額
三島村	1	19	7	<	<	<	7	477	188	63.6	70.6	70.1
十島村	1	44	17	<	<	<	21	819	318	84.0	53.9	70.2
鹿児島地区 計	73	1,240	517	112.3	93.3	76.3	549	15,599	6,398	104.0	89.6	89.7
指宿市	7	113	94	87.5	121.5	45.8	84	2,463	1,118	120.0	89.4	87.3
指宿地区 計	7	113	94	87.5	121.5	45.8	84	2,463	1,118	120.0	89.4	87.3
枕崎市	1	5	2	16.7	9.6	9.6	62	808	319	100.0	121.6	119.7
南さつま市	9	392	171	50.0	106.9	118.1	81	2,568	1,075	81.0	92.3	96.5
南九州市	11	100	39	91.7	57.4	58.3	64	1,184	471	125.5	79.2	79.4
加世田地区 計	21	498	213	58.3	83.7	91.0	207	4,561	1,866	97.2	92.3	94.5
日置市	27	316	125	192.9	161.7	165.4	95	2,089	885	125.0	166.1	169.2
いちき串木野市	11	74	32	122.2	73.0	76.7	66	837	350	95.7	32.2	32.5
日置地区 計	38	390	157	165.2	131.4	133.9	161	2,927	1,235	111.0	75.8	77.2
薩摩川内市	15	189	87	68.2	44.4	35.5	122	2,339	1,519	103.4	66.9	111.5
川内地区 計	15	189	87	68.2	44.4	35.5	122	2,339	1,519	103.4	66.9	111.5
さつま町	11	105	41	110.0	24.8	24.1	41	710	284	128.1	88.9	83.9
宮之城地区 計	11	105	41	110.0	24.8	24.1	41	710	284	128.1	88.9	83.9
阿久根市	7	136	54	140.0	294.2	297.3	25	1,147	457	75.8	72.2	72.2
出水市	10	96	37	125.0	53.9	51.9	67	829	324	109.8	69.1	68.2
長島町	19	259	102	190.0	316.5	510.4	64	1,862	517	80.0	124.7	93.9
出水地区 計	36	491	194	156.5	160.4	175.8	156	3,839	1,299	89.7	89.7	78.3
伊佐市	16	197	76	320.0	519.5	512.1	48	955	373	90.6	132.2	130.7
伊佐地区 計	16	197	76	320.0	519.5	512.1	48	955	373	90.6	132.2	130.7
湧水町	2	66	26	40.0	132.6	136.3	21	497	193	95.5	120.6	120.0
栗野地区 計	2	66	26	40.0	132.6	136.3	21	497	193	95.5	120.6	120.0
霧島市	26	565	251	144.4	233.5	231.5	126	3,557	1,487	92.6	70.1	72.6
始良市	12	169	67	120.0	120.8	121.0	75	2,294	920	102.7	151.7	149.6
加治木地区 計	38	735	318	135.7	192.1	194.0	201	5,852	2,408	96.2	88.8	90.4

(件、百万円、%)

発注者	当 月			前年対比(当月)			累 計			前年対比(累計)		
	件 数	請負額	保証額	件 数	請負額	保証額	件 数	請負額	保証額	件 数	請負額	保証額
曾於市	18	231	93	163.6	146.6	149.4	62	826	328	76.5	78.2	78.0
志布志市	3	-122	-49	100.0	-	-	35	940	374	85.4	109.7	109.9
大崎町	1	34	63	50.0	117.2	539.8	23	798	367	176.9	353.3	407.1
曾於地区 計	22	143	108	137.5	52.3	99.1	120	2,565	1,070	88.9	119.9	125.7
鹿屋市	16	202	169	94.1	74.6	165.4	86	2,034	990	68.8	62.8	82.6
垂水市	6	118	65	600.0	545.8	214.1	42	1,417	588	91.3	100.4	97.2
東串良町	0	0	0	-	-	-	26	366	144	96.3	87.3	87.9
肝付町	7	89	35	140.0	46.1	45.8	35	732	287	94.6	68.9	69.3
鹿屋地区 計	29	411	270	93.5	66.4	103.1	189	4,551	2,010	80.4	74.2	84.4
錦江町	2	21	12	50.0	25.1	34.7	19	1,411	567	86.4	327.0	321.7
南大隅町	4	88	35	133.3	212.8	212.4	18	463	184	64.3	44.6	44.7
大根占地区 計	6	110	47	85.7	85.7	92.1	37	1,875	752	74.0	127.5	127.4
西之表市	2	32	12	13.3	10.3	10.3	26	1,322	526	92.9	256.6	256.6
中種子町	9	203	92	150.0	400.3	462.5	25	480	199	89.3	97.1	105.7
南種子町	3	56	22	100.0	60.7	60.7	17	454	178	130.8	124.9	128.4
屋久島町	4	50	20	133.3	190.2	189.4	43	1,393	554	119.4	184.9	185.9
熊毛地区 計	18	342	147	66.7	70.8	76.6	111	3,651	1,459	105.7	171.6	175.5
奄美市	19	484	200	111.8	140.5	145.5	94	3,072	1,245	119.0	85.5	126.8
瀬戸内町	1	12	5	14.3	7.8	7.8	41	1,259	502	82.0	79.2	79.1
喜界町	1	22	8	16.7	10.5	10.5	34	984	392	87.2	98.6	98.4
徳之島町	5	112	45	166.7	110.4	116.2	36	746	289	94.7	91.5	90.0
天城町	2	19	7	28.6	22.0	22.1	23	317	124	65.7	35.1	34.7
伊仙町	3	71	28	100.0	171.9	171.9	23	475	187	63.9	82.4	81.6
和泊町	3	38	15	100.0	203.2	209.6	14	252	98	66.7	71.4	71.1
知名町	0	0	0	-	-	-	9	1,002	397	39.1	162.8	162.6
与論町	5	70	44	250.0	430.5	692.2	14	348	153	70.0	72.8	80.8
龍郷町	5	48	23	125.0	96.6	116.7	40	1,154	460	125.0	314.7	339.2
大和村	0	0	0	-	-	-	16	195	75	100.0	87.4	86.0
宇検村	1	38	15	<	<	<	17	271	104	85.0	83.6	85.4
大島地区 計	45	918	393	78.9	78.5	84.7	361	10,081	4,032	88.3	93.0	104.8
市町村 計	377	5,953	2,695	103.9	89.9	88.4	2,408	62,471	26,023	96.4	91.9	96.5

(件、百万円、%)

発注者	当 月			前年対比(当月)			累 計			前年対比(累計)		
	件 数	請負額	保証額	件 数	請負額	保証額	件 数	請負額	保証額	件 数	請負額	保証額
日本郵便(株)	0	0	0	-	-	-	6	121	48	120.0	205.5	205.4
補助法人その他	1	20	8	100.0	78.0	78.1	10	1,132	475	90.9	63.9	87.0
社会福祉法人	1	399	39	<	<	<	2	518	87	200.0	<	873.6
日本下水道事業団	1	105	40	50.0	73.7	52.0	7	535	205	77.8	86.9	92.5
地方道路公社	1	61	24	33.3	189.2	198.7	14	581	241	73.7	141.7	159.5
土地開発公社	1	72	49	<	<	<	3	106	69	150.0	175.6	288.2
その他の地方公社	5	110	44	125.0	164.0	165.3	30	1,227	490	125.0	165.6	167.3
その他の出資法人	1	20	8	100.0	80.0	79.9	9	168	54	64.3	10.6	8.8
森林組合・連合会	0	0	0	-	-	-	1	10	4	50.0	56.5	57.9
農業協同組合・連合会	0	0	0	-	-	-	1	205	51	<	<	<
漁業協同組合・連合会	0	0	0	-	-	-	2	120	48	40.0	78.8	60.2
土地改良区	1	8	3	<	<	<	4	179	71	<	<	<
その他の事務組合	1	25	10	100.0	193.7	205.8	13	1,706	681	185.7	133.1	133.1
その他の公共的団体 計	13	824	229	76.5	238.1	144.7	102	6,614	2,529	103.0	98.3	101.6
合 計	640	14,695	6,414	106.3	119.3	117.8	4,841	165,088	70,204	97.8	97.7	102.3

大型工事明細一覧

(請負金額 対象額 : 300 百万円以上)
平成 30 年 11 月分
(百万円)

発注者名	工事名称	請負総額	対象額	着工日 完成日	工事場所
九州地整	平成30年度志布志港(新若浜地区)岸壁築造工事外2件		500	30.11.16 31.7.31	鹿児島県 志布志市
鹿児島県	鹿児島中央高校校舎改築工事(建築、債務)		1,334	30.10.4 32.1.17	鹿児島県 鹿児島市
鹿児島県	鹿児島南高校校舎改築(1期)工事(建築2工区、債務)		336	30.9.7 31.12.20	鹿児島県 鹿児島市
(福)二葉福祉会	(仮称)認定こども園二葉保育園新築工事		399	30.11.12 31.7.31	鹿児島県 鹿屋市

◇公共工事動向の見方・使い方◇

この「公共工事動向」は、公共工事の前払金保証を集計した業務統計です。公共工事の約7割をカバーし、他の統計と比較しても速報性に優れているため、公共工事の発注動態をとらえる統計として各発注機関、報道機関等にご利用いただいております。

また、建設業界の金融動向の一端をとらえたものとしても各関係機関にご利用いただいております。

①公共工事の範囲

公共工事の前払金保証事業に関する法律第2条第1項にいう公共工事

具体的には、

国、独立行政法人、地方公共団体、その他の公共団体の発注する土木建築に関する工事又は測量（国土交通大臣の指定する工事又は測量を含む）

②集計結果の公表時期

月末の集計結果を翌月の中旬に発表

③公共工事のカバレッジ

約70%

④利用上の注意

- ・ 契約変更により請負金額に増減額があっても、前払金に影響がない場合には、増減額相当分は計上しておりません。
- ・ 継続工事等年度区分工事においては、前払金に対応する当該年度請負金額相当額を計上しております。
- ・ 請負契約締結日と保証契約締結日との間には、若干のタイムラグ（概ね半月以内）があります。

⑤参考

弊社ホームページには、下記の内容を掲載しております。（<http://www.wjcs.net/>）

公共工事動向

鹿児島県以外に西日本版を、掲載しております。

年に1回、全国の公共工事動向「図で見る公共工事の動き」を、掲載しております。

建設業景況調査結果

3月、6月、9月、12月の四半期毎に実施の「建設企業の景気等に関するアンケート調査」の結果を、掲載しております。