

鹿児島県内の公共工事動向 (令和元年10月)

公共工事前払金保証統計より

- ・全般の状況
- ・発注者別の状況
- ・資本金別の状況
- ・工種別の状況
- ・地区別の状況
- ・発注者別保証実績表

西日本建設業保証株式会社 鹿児島支店
鹿児島市鴨池新町6番10号 TEL:099-257-2722

鹿児島県内の公共工事動向(令和元年10月分)

西日本建設業保証株式会社
鹿児島支店

(1)10月の状況「件数は増加、請負金額は減少」

令和元年10月の鹿児島県内の公共工事動向を当社の保証取扱からみると、件数は前年同月比2.6%増の751件、請負金額は同9.9%減の209億円となり、件数は増加、請負金額は減少となった。

これを発注者別の請負金額でみると、「国」で増加となったものの、「独立行政法人等」、「県」、「市町村」、「その他の公共的団体」で減少となった。

(2)累計(平成31年4月～令和元年10月)の状況

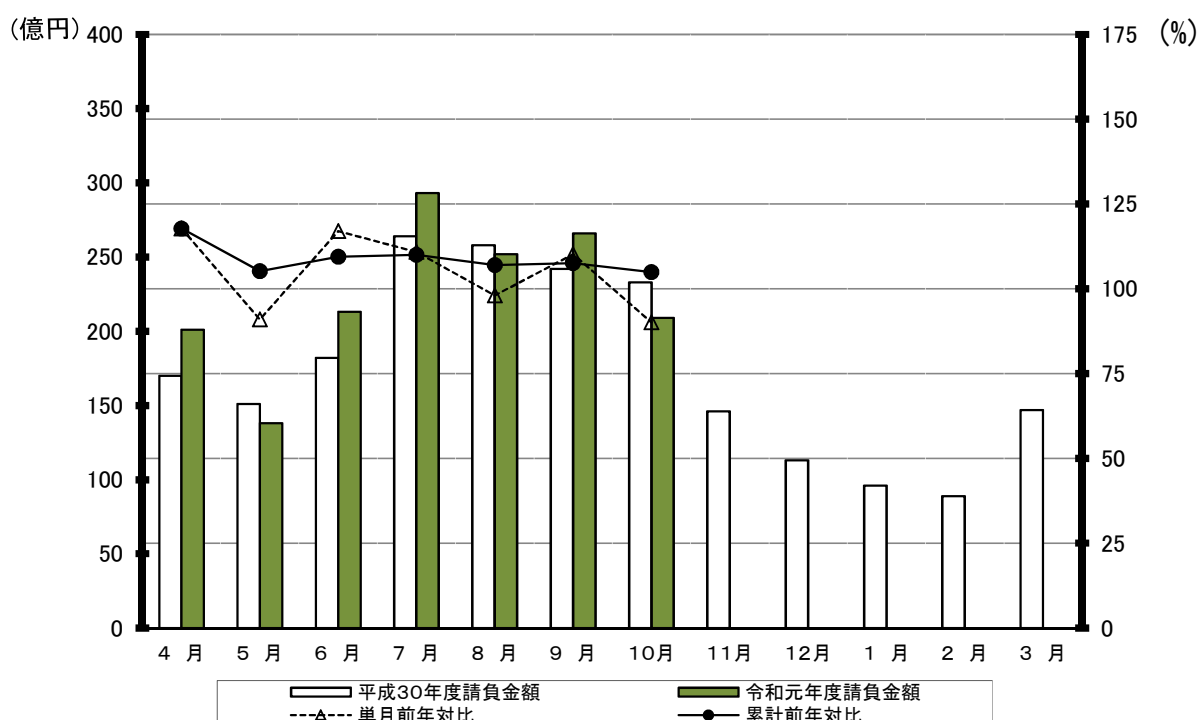
累計では、件数は前年同月比5.8%増の4,443件、請負金額は同4.9%増の1,577億円となった。

1. 全般の状況

(単位:百万円, %)

	10月				累計			
	件数	前年対比	請負金額	前年対比	件数	前年対比	請負金額	前年対比
R元年度	751	102.6	20,993	90.1	4,443	105.8	157,700	104.9
H30年度	732	95.6	23,309	110.8	4,201	96.6	150,393	96.0
H29年度	766	101.9	21,045	98.7	4,347	108.5	156,643	111.4
H28年度	752	92.0	21,314	91.3	4,005	102.9	140,664	107.0
H27年度	817	100.6	23,357	90.7	3,894	93.5	131,462	86.3

月別請負金額の推移、単月・累計の前年対比

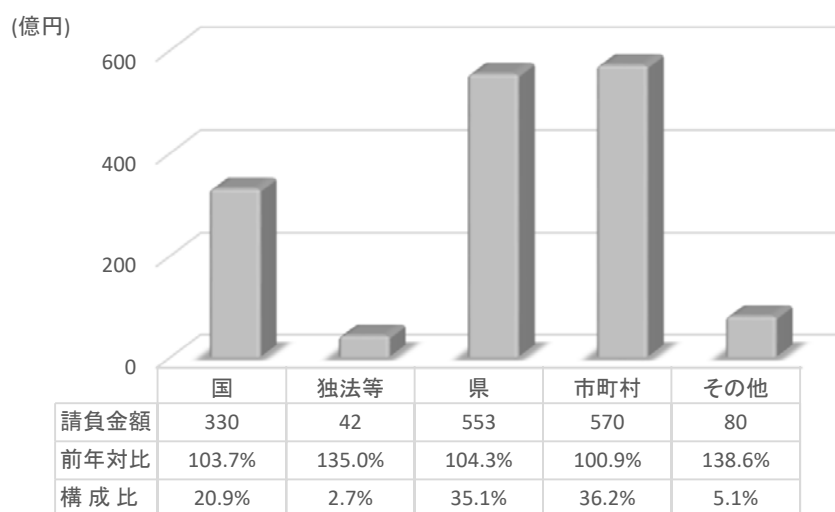


2. 発注者別の状況

(単位:百万円, %)

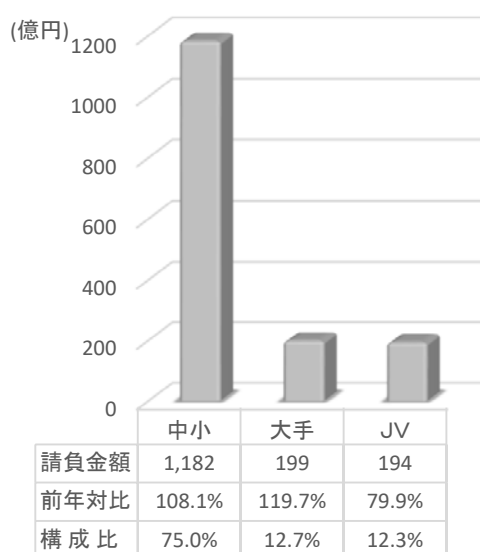
	10月		累計	
	請負金額	前年対比	請負金額	前年対比
国	3,963	112.1	33,028	103.7
独立行政法人等	376	38.6	4,210	135.0
県	6,124	87.1	55,393	104.3
市町村	9,931	93.5	57,043	100.9
その他	597	52.0	8,024	138.6
合計	20,993	90.1	157,700	104.9

(累計 単位:億円)



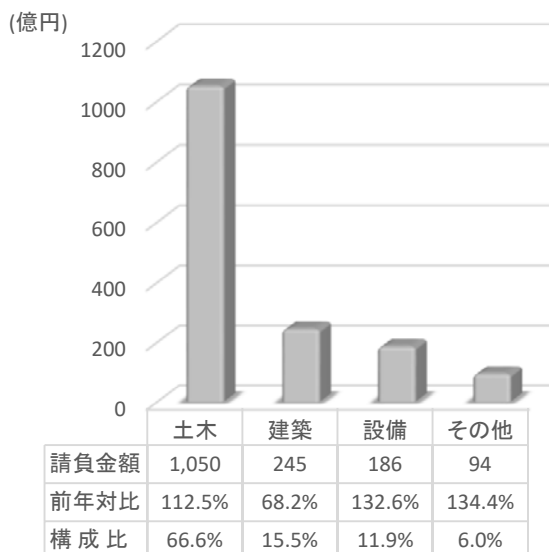
3. 資本金別の状況(累計)

(単位:億円)



4. 工種別の状況(累計)

(単位:億円)



5. 地区別の状況(累計)

(単位:百万円, %)

地区	請負金額	前年対比	発注者	請負金額	前年対比	地区	請負金額	前年対比	発注者	請負金額	前年対比
鹿児島地区	26,271	97.6	国	5,697	194.1	栗野地区	1,635	160.1	国	481	182.7
			独法等	2,575	97.9				独法等	420	<
			県	3,590	56.6				県	520	159.3
			市町村	13,822	96.3				市町村	212	49.3
			その他	586	90.3				その他	0	—
指宿地区	4,978	116.3	国	1,065	168.7	加治木地区	15,896	148.8	国	1,890	201.0
			独法等	0	—				独法等	905	293.3
			県	1,750	155.5				県	5,540	137.8
			市町村	2,161	92.0				市町村	7,178	140.3
			その他	0	—				その他	381	128.1
加世田地区	9,732	106.6	国	121	71.1	曾於地区	13,371	126.4	国	6,185	200.5
			独法等	0	—				独法等	0	—
			県	4,831	125.0				県	4,921	100.8
			市町村	3,557	87.5				市町村	2,085	86.1
			その他	1,221	118.6				その他	179	95.1
日置地区	6,406	117.2	国	240	1,113.0	鹿屋地区	11,853	91.3	国	3,884	77.8
			独法等	0	—				独法等	161	150.0
			県	2,144	79.9				県	4,436	120.0
			市町村	3,974	156.7				市町村	2,759	66.6
			その他	47	21.0				その他	611	1,364.9
川内地区	8,582	109.7	国	1,656	167.6	大根占地区	1,832	61.9	国	22	12.4
			独法等	147	344.2				独法等	0	—
			県	4,157	92.1				県	781	128.6
			市町村	2,581	120.1				市町村	1,028	58.3
			その他	38	30.1				その他	0	—
宮之城地区	2,269	69.2	国	257	109.9	熊毛地区	7,457	96.1	国	720	183.0
			独法等	0	—				独法等	0	—
			県	1,622	73.8				県	4,567	121.7
			市町村	373	61.8				市町村	2,098	63.4
			その他	16	6.6				その他	70	25.8
出水地区	13,482	153.8	国	1,167	60.7	大島地区	32,094	86.4	国	9,172	61.4
			独法等	0	—				独法等	0	—
			県	2,820	130.3				県	13,085	106.5
			市町村	5,043	150.6				市町村	9,416	102.8
			その他	4,451	334.9				その他	419	57.2
伊佐地区	1,835	113.3	国	465	299.6				国		
			独法等	0	—				独法等		
			県	621	96.4				県		
			市町村	748	98.8				市町村		
			その他	0	—				その他		

※各地区は、工事場所により区分しております。

鹿児島地区：鹿児島市、三島村、十島村
 指宿地区：指宿市
 加世田地区：枕崎市、南さつま市、南九州市
 日置地区：日置市、いちき串木野市
 川内地区：薩摩川内市
 宮之城地区：さつま町
 出水地区：阿久根市、出水市、長島町
 伊佐地区：伊佐市

栗野地区：湧水町
 加治木地区：霧島市、始良市
 曾於地区：曾於市、志布志市、大崎町
 鹿屋地区：鹿屋市、垂水市、東串良町、肝付町
 大根占地区：錦江町、南大隅町
 熊毛地区：西之表市、中種子町、南種子町、屋久島町
 大島地区：奄美市、瀬戸内町、喜界町、徳之島町、天城町、伊仙町、和泊町、知名町、与論町、龍郷町、大和村、宇検村

発注者別前払金保証実績表

令和 1 年 1 0 月分

鹿児島

(件、百万円、%)

発注者	当 月			前年対比(当月)			累 計			前年対比(累計)		
	件 数	請負額	保証額	件 数	請負額	保証額	件 数	請負額	保証額	件 数	請負額	保証額
九州地方整備局	27	3,406	1,549	192.9	276.0	250.6	166	24,545	9,860	135.0	197.4	192.5
国土交通省大臣官房	0	0	0	-	-	-	1	130	52	<	<	<
航空局	2	112	43	<	<	<	7	432	163	175.0	184.5	183.4
九州農政局	2	29	8	100.0	81.6	81.9	27	2,301	866	117.4	169.4	168.7
農林水産省その他	1	70	28	<	<	<	3	663	349	100.0	267.5	356.6
九州森林管理局	8	142	54	133.3	208.3	245.9	26	1,456	565	83.9	105.0	103.2
第十管区海上保安本部	0	0	0	-	-	-	3	422	136	300.0	<	<
九州防衛局	4	103	25	133.3	4.8	4.0	20	2,933	1,395	52.6	18.9	16.3
裁判所	1	13	5	<	<	<	2	45	18	<	<	<
環境省	1	86	34	100.0	229.6	229.6	2	96	38	100.0	44.8	76.1
国 計	46	3,963	1,749	170.4	112.1	134.3	257	33,028	13,445	112.2	103.7	88.6
独) 都市再生機構九州	0	0	0	-	-	-	2	7	2	<	<	<
西日本高速道路九州	2	191	40	<	<	<	10	1,466	517	250.0	117.5	107.4
宇宙航空研究開発機構	0	0	0	-	-	-	1	52	20	<	215.3	206.7
その他の独立行政法人	1	92	36	<	<	<	4	605	242	400.0	<	<
国立大学法人	3	92	37	60.0	9.4	9.4	19	2,079	815	95.0	112.9	110.8
独立行政法人等 計	6	376	114	150.0	38.6	29.5	36	4,210	1,597	144.0	135.0	129.9
本庁	10	630	256	43.5	53.6	58.7	63	3,136	1,443	59.4	46.4	54.7
鹿児島地域振興局	33	665	263	86.8	80.2	82.0	185	4,319	1,722	83.7	83.0	83.3
南薩地域振興局	29	883	350	111.5	229.2	223.4	221	5,906	2,314	118.2	139.8	134.3
北薩地域振興局	37	930	362	123.3	184.0	163.0	255	7,903	3,089	110.4	109.8	103.2
始良・伊佐地域振興局	20	433	195	66.7	56.8	55.8	240	6,200	2,562	119.4	133.3	124.3
大隅地域振興局	28	1,031	396	80.0	148.0	144.6	340	8,843	3,450	104.3	116.1	112.7
熊毛支庁	13	238	94	108.3	85.1	81.5	165	4,196	1,635	120.4	116.5	115.0
大島支庁	50	1,088	463	135.1	152.6	147.5	362	13,381	5,583	100.6	125.2	123.0
教育委員会	2	118	47	40.0	7.6	7.6	19	783	657	50.0	28.8	60.8
警察本部	5	104	41	62.5	116.4	116.9	11	209	82	64.7	88.2	87.4
鹿児島県その他	0	0	0	-	-	-	3	512	179	100.0	260.7	280.5
鹿児島県 計	227	6,124	2,472	92.7	87.1	86.5	1,864	55,393	22,721	102.0	104.3	104.5
都道府県 計	227	6,124	2,472	92.7	87.1	86.5	1,864	55,393	22,721	102.0	104.3	104.5
鹿児島市	89	2,429	974	94.7	89.0	88.9	465	12,706	5,611	103.3	96.8	103.9

(件、百万円、%)

発注者	当 月			前年対比(当月)			累 計			前年対比(累計)		
	件 数	請負額	保証額	件 数	請負額	保証額	件 数	請負額	保証額	件 数	請負額	保証額
三島村	5	95	37	250.0	218.5	228.3	16	511	200	266.7	111.8	111.0
十島村	3	65	26	150.0	38.4	43.1	18	604	230	90.0	78.0	76.6
鹿児島地区 計	97	2,590	1,038	99.0	88.0	88.5	499	13,822	6,042	104.8	96.3	102.7
指宿市	9	106	62	56.3	48.5	71.4	69	2,161	911	89.6	92.0	89.0
指宿地区 計	9	106	62	56.3	48.5	71.4	69	2,161	911	89.6	92.0	89.0
枕崎市	5	44	17	83.3	70.0	71.8	69	810	316	113.1	100.8	99.7
南さつま市	24	549	219	342.9	872.4	828.3	87	1,771	704	120.8	81.4	78.0
南九州市	12	200	83	200.0	425.6	454.0	46	975	390	86.8	90.0	90.5
加世田地区 計	41	793	320	215.8	458.0	461.8	202	3,557	1,412	108.6	87.5	85.4
日置市	20	321	138	166.7	214.8	123.4	86	1,535	630	126.5	86.6	83.0
いちき串木野市	9	273	156	75.0	123.4	177.3	62	2,439	1,026	112.7	319.5	322.3
日置地区 計	29	594	294	120.8	160.3	147.1	148	3,974	1,657	120.3	156.7	153.7
薩摩川内市	25	409	162	89.3	87.1	50.7	114	2,581	1,019	106.5	120.1	71.2
川内地区 計	25	409	162	89.3	87.1	50.7	114	2,581	1,019	106.5	120.1	71.2
さつま町	1	17	6	50.0	107.5	106.1	22	373	147	73.3	61.8	60.8
宮之城地区 計	1	17	6	50.0	107.5	106.1	22	373	147	73.3	61.8	60.8
阿久根市	4	73	29	133.3	20.4	20.3	21	668	263	116.7	66.1	65.2
出水市	23	742	293	328.6	936.9	952.4	75	2,644	1,042	131.6	360.5	363.6
長島町	10	178	71	71.4	38.8	51.5	63	1,730	666	140.0	107.9	160.5
出水地区 計	37	994	393	154.2	110.6	126.1	159	5,043	1,971	132.5	150.6	178.4
伊佐市	3	56	30	42.9	57.0	80.7	40	748	294	125.0	98.8	99.1
伊佐地区 計	3	56	30	42.9	57.0	80.7	40	748	294	125.0	98.8	99.1
湧水町	6	64	24	100.0	56.8	55.9	17	212	81	89.5	49.3	49.1
栗野地区 計	6	64	24	100.0	56.8	55.9	17	212	81	89.5	49.3	49.1
霧島市	14	426	192	70.0	81.0	77.3	91	3,692	1,498	91.0	123.4	121.2
始良市	24	488	194	240.0	278.7	254.1	117	3,485	1,388	185.7	164.0	162.7
加治木地区 計	38	915	387	126.7	130.4	118.8	208	7,178	2,886	127.6	140.3	138.2

(件 百万円、%)

発注者	当 月			前年対比(当月)			累 計			前年対比(累計)		
	件 数	請負額	保証額	件 数	請負額	保証額	件 数	請負額	保証額	件 数	請負額	保証額
曾於市	5	116	46	50.0	98.4	99.1	60	1,098	435	136.4	184.3	185.0
志布志市	4	97	39	57.1	23.1	23.2	33	736	291	103.1	69.3	68.7
大崎町	1	7	3	33.3	20.2	20.2	14	250	99	63.6	32.9	32.7
曾於地区 計	10	221	88	50.0	38.4	38.5	107	2,085	826	109.2	86.1	85.8
鹿屋市	11	202	206	137.5	263.8	678.1	73	1,285	621	104.3	70.2	75.8
垂水市	4	112	43	133.3	240.4	246.1	30	729	355	83.3	56.2	67.9
東串良町	4	126	50	57.1	85.2	85.5	12	282	111	46.2	77.0	77.4
肝付町	7	184	71	77.8	166.3	162.2	25	461	175	89.3	71.8	69.6
鹿屋地区 計	26	626	371	96.3	163.5	246.1	140	2,759	1,263	87.5	66.6	72.6
錦江町	5	54	62	166.7	284.0	808.2	20	569	264	117.6	41.0	47.6
南大隅町	3	86	34	100.0	81.5	81.7	12	459	182	85.7	122.4	122.0
大根占地区 計	8	140	96	133.3	112.9	194.3	32	1,028	447	103.2	58.3	63.4
西之表市	0	0	0	-	-	-	19	339	132	79.2	26.3	25.8
中種子町	9	163	61	300.0	344.6	333.3	18	377	145	112.5	136.3	135.0
南種子町	0	0	0	-	-	-	18	564	219	128.6	141.8	140.5
屋久島町	15	226	89	214.3	156.6	159.1	31	815	328	79.5	60.7	61.4
熊毛地区 計	24	390	150	96.0	76.4	75.6	86	2,098	825	92.5	63.4	62.9
奄美市	26	718	286	123.8	61.2	60.8	102	3,976	1,609	136.0	153.7	154.0
瀬戸内町	12	352	140	120.0	322.5	324.1	43	1,048	416	107.5	84.0	83.6
喜界町	2	66	26	50.0	111.9	115.1	17	573	225	51.5	59.6	58.7
徳之島町	4	47	19	19.0	11.1	11.2	35	544	211	112.9	85.8	86.6
天城町	16	231	92	123.1	119.6	122.2	37	549	218	176.2	184.6	186.3
伊仙町	16	270	107	400.0	434.5	450.8	29	670	253	145.0	165.8	158.9
和泊町	5	144	57	71.4	120.9	123.3	24	521	203	218.2	243.8	245.0
知名町	2	37	14	100.0	26.7	26.7	13	310	120	144.4	31.0	30.2
与論町	3	29	11	<	<	<	13	377	147	144.4	135.3	135.2
龍郷町	8	53	20	160.0	11.0	10.7	26	411	247	74.3	37.2	56.8
大和村	3	18	7	33.3	25.0	26.0	19	288	112	118.8	147.6	148.8
宇検村	3	40	16	37.5	23.9	24.0	11	145	53	68.8	62.3	59.8
大島地区 計	100	2,009	800	96.2	66.6	66.8	369	9,416	3,818	116.8	102.8	104.9
市町村 計	454	9,931	4,229	104.1	93.5	96.0	2,212	57,043	23,606	108.9	100.9	101.2

大型工事明細一覧

(請負金額 対象額: 300 百万円以上)
令和 1 年 10 月分
(百万円)

発注者名	工事名称	請負総額	対象額	着工日 完成日	工事場所
九州地整	鹿児島第3合同庁舎(30)建築その他工事	2,821	593	30. 8. 30 4. 11. 11	鹿児島県 鹿児島市
鹿児島県	県立鴨池野球場スコアボード外改修電気工事		375	1. 7. 11 2. 2. 28	鹿児島県 鹿児島市

◇公共工事動向の見方・使い方◇

この「公共工事動向」は、公共工事の前払金保証を集計した業務統計です。公共工事の約7割をカバーし、他の統計と比較しても速報性に優れているため、公共工事の発注動態をとらえる統計として各発注機関、報道機関等にご利用いただいております。

また、建設業界の金融動向の一端をとらえたものとしても各関係機関にご利用いただいております。

①公共工事の範囲

公共工事の前払金保証事業に関する法律第2条第1項にいう公共工事

具体的には、

国、独立行政法人、地方公共団体、その他の公共団体の発注する土木建築に関する工事又は測量（国土交通大臣の指定する工事又は測量を含む）

②集計結果の公表時期

月末の集計結果を翌月の中旬に発表

③公共工事のカバレッジ

約70%

④利用上の注意

- ・ 契約変更により請負金額に増減額があっても、前払金に影響がない場合には、増減額相当分は計上しておりません。
- ・ 継続工事等年度区分工事においては、前払金に対応する当該年度請負金額相当額を計上しております。
- ・ 請負契約締結日と保証契約締結日との間には、若干のタイムラグ（概ね半月以内）があります。

⑤参考

弊社ホームページには、下記の内容を掲載しております。(<https://www.wjcs.net/>)

公共工事動向

鹿児島県以外に西日本版を、掲載しております。

年に1回、全国の公共工事動向「図で見る公共工事の動き」を、掲載しております。

建設業景況調査結果

3月、6月、9月、12月の四半期毎に実施の「建設企業の景気等に関するアンケート調査」の結果を、掲載しております。