

# 鹿児島県内の公共工事動向 (令和元年11月)

## 公共工事前払金保証統計より

- ・全般の状況
- ・発注者別の状況
- ・資本金別の状況
- ・工種別の状況
- ・地区別の状況
- ・発注者別保証実績表

西日本建設業保証株式会社 鹿児島支店  
鹿児島市鴨池新町6番10号 TEL:099-257-2722

# 鹿児島県内の公共工事動向(令和元年11月分)

西日本建設業保証株式会社  
鹿児島支店

## (1) 11月の状況「件数及び請負金額ともに増加」

令和元年11月の鹿児島県内の公共工事動向を当社の保証取扱からみると、件数は前年同月比4.4%増の668件、請負金額は同12.9%増の165億円となり、件数及び請負金額ともに増加となった。  
これを発注者別の請負金額でみると、「県」、「その他の公共的団体」で減少となったものの、「国」、「独立行政法人等」、「市町村」で増加となった。

## (2) 累計(平成31年4月～令和元年11月)の状況

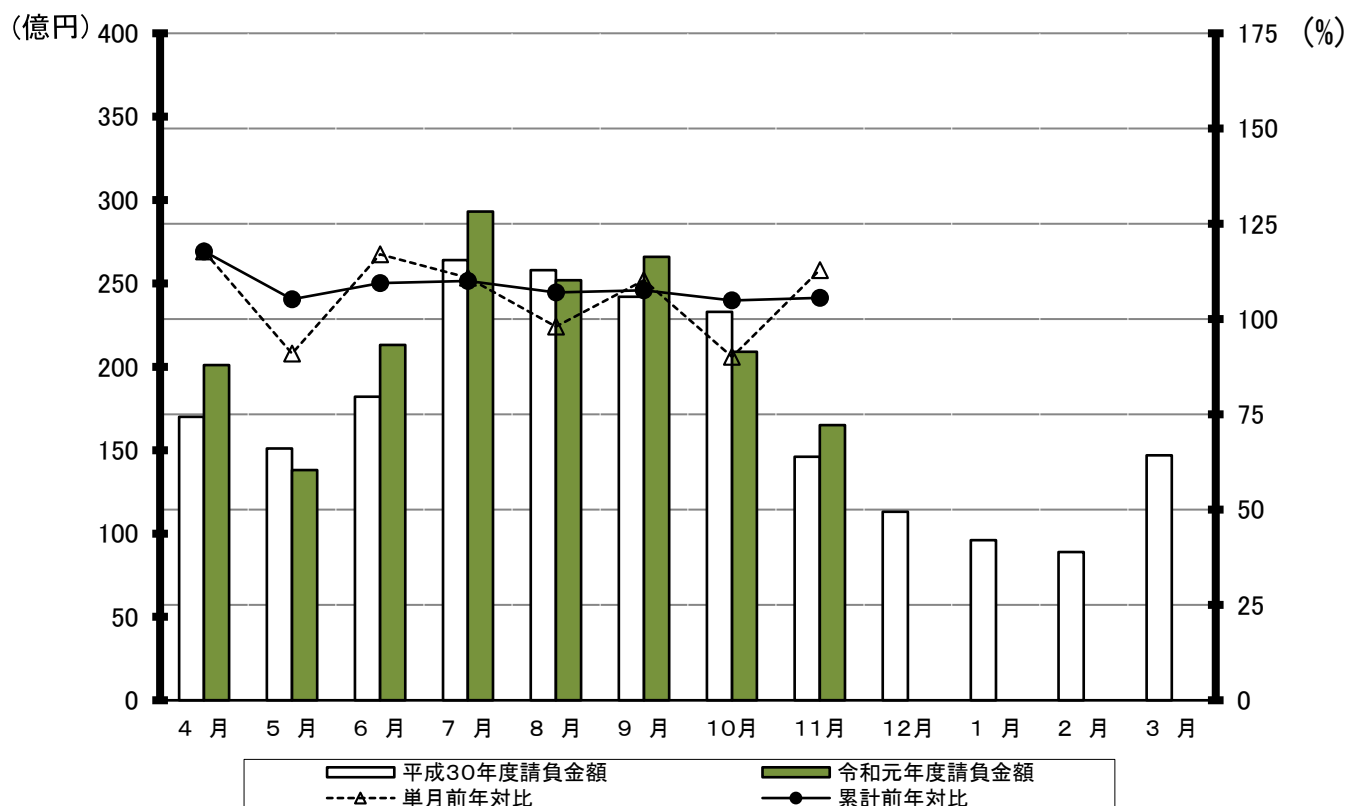
累計では、件数は前年同月比5.6%増の5,111件、請負金額は同5.6%増の1,742億円となった。

### 1. 全般の状況

(単位:百万円, %)

	11月				累計			
	件数	前年対比	請負金額	前年対比	件数	前年対比	請負金額	前年対比
<b>R元年度</b>	<b>668</b>	<b>104.4</b>	<b>16,593</b>	<b>112.9</b>	<b>5,111</b>	<b>105.6</b>	<b>174,294</b>	<b>105.6</b>
H30年度	640	106.3	14,695	119.3	4,841	97.8	165,088	97.7
H29年度	602	96.2	12,314	73.3	4,949	106.9	168,957	107.3
H28年度	626	93.0	16,796	114.8	4,631	101.4	157,461	107.8
H27年度	673	107.0	14,629	85.7	4,567	95.3	146,092	86.2

### 月別請負金額の推移、単月・累計の前年対比

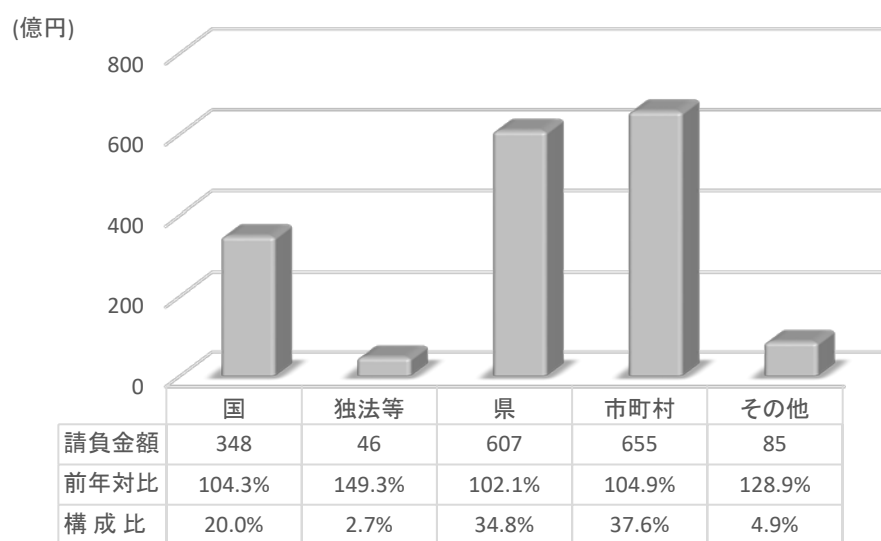


## 2. 発注者別の状況

(単位:百万円, %)

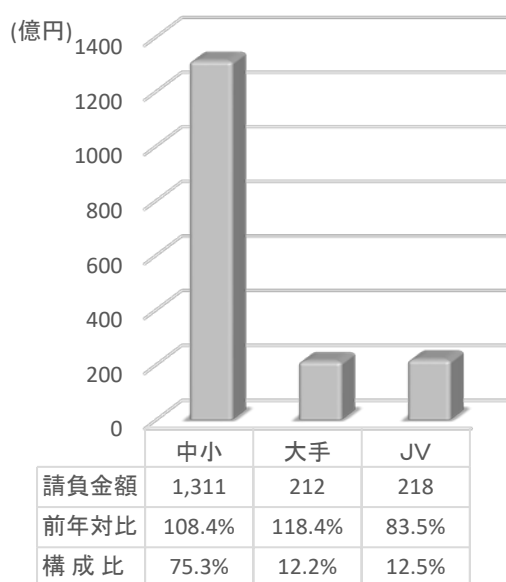
	11月		累計	
	請負金額	前年対比	請負金額	前年対比
国	1,793	116.4	34,822	104.3
独立行政法人等	477	2,209.7	4,688	149.3
県	5,310	83.6	60,704	102.1
市町村	8,507	142.9	65,550	104.9
その他	504	61.1	8,528	128.9
合計	16,593	112.9	174,294	105.6

(累計 単位:億円)



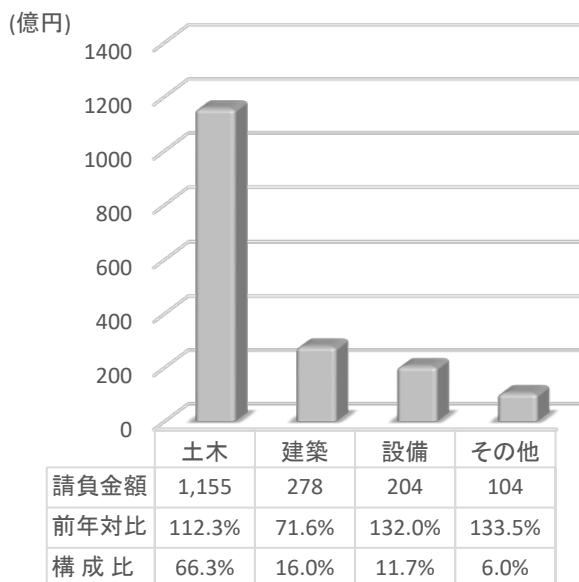
## 3. 資本金別の状況(累計)

(単位:億円)



## 4. 工種別の状況(累計)

(単位:億円)



## 5. 地区別の状況(累計)

(単位:百万円, %)

地区	請負金額	前年対比	発注者	請負金額	前年対比
鹿児島地区	30,167	97.7	国	5,793	176.4
			独法等	3,009	114.4
			県	4,186	48.4
			市町村	16,242	104.1
			その他	935	127.9
指宿地区	5,282	119.5	国	1,167	184.8
			独法等	0	—
			県	1,819	157.7
			市町村	2,295	93.2
			その他	0	—
加世田地区	10,480	103.1	国	121	71.1
			独法等	0	—
			県	5,234	118.9
			市町村	3,891	85.3
			その他	1,233	119.8
日置地区	7,460	122.6	国	240	1,113.0
			独法等	0	—
			県	2,751	94.8
			市町村	4,421	151.1
			その他	47	19.9
川内地区	9,378	109.5	国	2,000	202.4
			独法等	147	229.1
			県	4,475	90.6
			市町村	2,710	115.8
			その他	44	19.1
宮之城地区	2,532	70.4	国	342	145.9
			独法等	0	—
			県	1,735	72.1
			市町村	438	61.7
			その他	16	6.6
出水地区	15,414	154.8	国	1,311	55.1
			独法等	0	—
			県	3,261	136.9
			市町村	6,334	165.0
			その他	4,506	332.7
伊佐地区	2,102	111.6	国	597	384.7
			独法等	0	—
			県	663	93.4
			市町村	840	88.1
			その他	0	—

地区	請負金額	前年対比	発注者	請負金額	前年対比
栗野地区	1,716	154.9	国	481	182.7
			独法等	429	<
			県	564	162.4
			市町村	241	48.5
			その他	0	—
加治木地区	16,700	141.8	国	1,890	184.1
			独法等	905	293.3
			県	5,868	136.8
			市町村	7,631	130.4
			その他	404	135.7
曾於地区	14,475	125.5	国	6,235	167.9
			独法等	0	—
			県	5,568	109.9
			市町村	2,491	97.1
			その他	179	95.1
鹿屋地区	13,931	97.7	国	4,624	92.7
			独法等	195	181.8
			県	4,885	119.6
			市町村	3,608	79.3
			その他	618	117.6
大根占地区	2,036	58.9	国	22	12.4
			独法等	0	—
			県	959	96.4
			市町村	1,054	56.2
			その他	0	—
熊毛地区	8,278	97.6	国	725	179.1
			独法等	0	—
			県	4,773	116.0
			市町村	2,708	74.2
			その他	70	25.3
大島地区	34,335	88.2	国	9,267	62.0
			独法等	0	—
			県	13,955	107.1
			市町村	10,639	105.5
			その他	472	55.7

※各地区は、工事場所により区分しております。

鹿児島地区：鹿児島市、三島村、十島村  
 指宿地区：指宿市  
 加世田地区：枕崎市、南さつま市、南九州市  
 日置地区：日置市、いちき串木野市  
 川内地区：薩摩川内市  
 宮之城地区：さつま町  
 出水地区：阿久根市、出水市、長島町  
 伊佐地区：伊佐市

栗野地区：湧水町  
 加治木地区：霧島市、始良市  
 曾於地区：曾於市、志布志市、大崎町  
 鹿屋地区：鹿屋市、垂水市、東串良町、肝付町  
 大根占地区：錦江町、南大隅町  
 熊毛地区：西之表市、中種子町、南種子町、屋久島町  
 大島地区：奄美市、瀬戸内町、喜界町、徳之島町、天城町、  
 伊仙町、和泊町、知名町、与論町、龍郷町、  
 大和村、宇検村

発注者別前払金保証実績表

令和 1 年 1 1 月分

鹿児島

(件、百万円、%)

発注者	当 月			前年対比(当月)			累 計			前年対比(累計)		
	件 数	請負額	保証額	件 数	請負額	保証額	件 数	請負額	保証額	件 数	請負額	保証額
九州地方整備局	13	1,119	500	118.2	77.9	81.6	179	25,665	10,360	133.6	185.0	180.6
国土交通省大臣官房	0	0	0	-	-	-	1	130	52	<	<	<
航空局	1	29	11	100.0	64.0	64.0	8	462	174	160.0	164.6	162.8
九州農政局	3	55	28	300.0	718.7	<	30	2,356	895	125.0	172.5	173.4
農林水産省その他	0	0	0	-	-	-	3	663	349	100.0	267.5	356.6
九州森林管理局	4	110	46	133.3	254.4	301.3	30	1,567	611	88.2	109.5	108.6
第十管区海上保安本部	1	10	3	<	<	<	4	433	139	400.0	<	<
九州防衛局	0	0	22	-	-	15.8	20	2,933	1,417	52.6	18.9	16.2
国立療養所	1	437	175	<	<	<	1	437	175	50.0	125.1	125.1
裁判所	1	19	7	<	<	<	3	65	25	<	<	<
環境省	0	0	0	-	-	-	2	96	38	100.0	44.8	76.1
警察庁	1	10	4	<	<	<	1	10	4	<	<	<
国 計	25	1,793	799	147.1	116.4	100.9	282	34,822	14,245	114.6	104.3	89.2
独) 都市再生機構九州	0	0	0	-	-	-	2	7	2	<	<	<
西日本高速道路九州	1	8	2	<	<	<	11	1,474	520	275.0	118.1	107.9
宇宙航空研究開発機構	1	34	13	<	<	<	2	86	33	<	356.3	347.3
その他の独立行政法人	0	0	0	-	-	-	4	605	242	200.0	<	<
国立大学法人	3	434	171	<	<	<	22	2,514	987	110.0	136.5	134.1
独立行政法人等 計	5	477	188	500.0	<	<	41	4,688	1,785	157.7	149.3	144.7
本庁	15	552	220	75.0	70.2	66.1	78	3,688	1,663	61.9	48.8	56.0
鹿児島地域振興局	51	960	374	188.9	206.4	196.4	236	5,280	2,097	95.2	93.1	92.8
南薩地域振興局	14	460	253	93.3	221.0	268.4	235	6,366	2,568	116.3	143.6	141.3
北薩地域振興局	24	572	245	52.2	73.3	79.4	279	8,476	3,335	100.7	106.2	101.0
始良・伊佐地域振興局	26	409	178	136.8	133.1	137.4	266	6,610	2,741	120.9	133.3	125.1
大隅地域振興局	56	1,167	467	114.3	133.9	127.0	396	10,011	3,918	105.6	117.9	114.2
熊毛支庁	6	171	74	54.5	52.2	53.7	171	4,368	1,709	115.5	111.1	109.5
大島支庁	38	818	335	131.0	154.4	119.8	400	14,200	5,919	102.8	126.5	122.8
教育委員会	4	38	308	50.0	2.0	39.4	23	822	966	50.0	17.7	51.8
警察本部	4	157	63	66.7	149.1	156.8	15	366	145	65.2	107.0	108.2
鹿児島県その他	0	0	0	-	-	-	3	512	179	60.0	201.0	205.6
鹿児島県 計	238	5,310	2,522	102.6	83.6	93.7	2,102	60,704	25,244	102.1	102.1	103.3
都道府県 計	238	5,310	2,522	102.6	83.6	93.7	2,102	60,704	25,244	102.1	102.1	103.3

(件、百万円、%)

発注者	当 月			前年対比(当月)			累 計			前年対比(累計)		
	件 数	請負額	保証額	件 数	請負額	保証額	件 数	請負額	保証額	件 数	請負額	保証額
鹿児島市	98	2,358	943	138.0	200.6	191.9	563	15,064	6,555	108.1	105.3	111.3
三島村	1	27	11	100.0	138.4	139.2	17	538	211	242.9	112.9	112.2
十島村	1	34	13	100.0	77.2	77.1	19	639	244	90.5	78.0	76.6
鹿児島地区 計	100	2,420	968	137.0	195.2	187.1	599	16,242	7,010	109.1	104.1	109.6
指宿市	7	133	53	100.0	118.0	56.1	76	2,295	964	90.5	93.2	86.2
指宿地区 計	7	133	53	100.0	118.0	56.1	76	2,295	964	90.5	93.2	86.2
枕崎市	4	34	13	400.0	684.3	665.0	73	845	330	117.7	104.5	103.3
南さつま市	12	220	88	133.3	56.2	51.4	99	1,992	792	122.2	77.6	73.7
南九州市	9	78	29	81.8	77.9	74.6	55	1,053	420	85.9	89.0	89.2
加世田地区 計	25	333	131	119.0	67.0	61.5	227	3,891	1,543	109.7	85.3	82.7
日置市	16	352	151	59.3	111.2	120.4	102	1,887	782	107.4	90.4	88.3
いちき串木野市	9	94	35	81.8	127.0	112.0	71	2,533	1,062	107.6	302.4	303.0
日置地区 計	25	446	187	65.8	114.2	118.7	173	4,421	1,844	107.5	151.1	149.2
薩摩川内市	12	128	50	80.0	68.0	58.1	126	2,710	1,070	103.3	115.8	70.5
川内地区 計	12	128	50	80.0	68.0	58.1	126	2,710	1,070	103.3	115.8	70.5
さつま町	7	64	25	63.6	61.4	61.1	29	438	173	70.7	61.7	60.8
宮之城地区 計	7	64	25	63.6	61.4	61.1	29	438	173	70.7	61.7	60.8
阿久根市	6	50	19	85.7	36.8	36.6	27	719	282	108.0	62.7	61.8
出水市	9	107	39	90.0	111.4	105.9	84	2,751	1,081	125.4	331.6	333.8
長島町	8	1,134	445	42.1	437.8	433.7	71	2,864	1,111	110.9	153.8	214.6
出水地区 計	23	1,291	504	63.9	262.9	259.8	182	6,334	2,475	116.7	165.0	190.5
伊佐市	6	92	36	37.5	46.8	48.1	46	840	331	95.8	88.1	88.7
伊佐地区 計	6	92	36	37.5	46.8	48.1	46	840	331	95.8	88.1	88.7
湧水町	2	28	11	100.0	43.2	43.0	19	241	93	90.5	48.5	48.2
栗野地区 計	2	28	11	100.0	43.2	43.0	19	241	93	90.5	48.5	48.2
霧島市	21	341	202	80.8	60.3	80.4	112	4,033	1,700	88.9	113.4	114.3
始良市	11	111	45	91.7	65.9	68.1	128	3,597	1,434	170.7	156.8	155.7
加治木地区 計	32	452	247	84.2	61.5	77.8	240	7,631	3,134	119.4	130.4	130.2

(件、百万円、%)

発注者	当 月			前年対比(当月)			累 計			前年対比(累計)		
	件 数	請負額	保証額	件 数	請負額	保証額	件 数	請負額	保証額	件 数	請負額	保証額
曾於市	9	232	91	50.0	100.5	97.8	69	1,330	527	111.3	160.9	160.2
志布志市	5	93	37	166.7	-	-	38	829	328	108.6	88.3	87.8
大崎町	6	80	31	600.0	231.2	49.4	20	331	130	87.0	41.5	35.6
曾於地区 計	20	406	160	90.9	283.5	148.3	127	2,491	986	105.8	97.1	92.1
鹿屋市	19	666	234	118.8	328.5	137.9	92	1,951	855	107.0	95.9	86.4
垂水市	8	156	61	133.3	131.9	94.5	38	886	416	90.5	62.5	70.9
東串良町	1	8	3	<	<	<	13	291	115	50.0	79.4	79.8
肝付町	2	17	6	28.6	19.1	18.5	27	479	181	77.1	65.4	63.3
鹿屋地区 計	30	849	306	103.4	206.4	113.0	170	3,608	1,569	89.9	79.3	78.1
錦江町	0	0	0	-	-	-	20	569	264	105.3	40.3	46.6
南大隅町	2	25	10	50.0	29.2	29.2	14	485	193	77.8	104.7	104.4
大根占地区 計	2	25	10	33.3	23.4	21.8	34	1,054	457	91.9	56.2	60.8
西之表市	7	85	33	350.0	264.4	259.5	26	424	166	100.0	32.1	31.6
中種子町	4	74	29	44.4	36.5	32.2	22	452	174	88.0	94.1	87.6
南種子町	3	57	22	100.0	101.3	101.3	21	621	242	123.5	136.8	135.6
屋久島町	15	393	157	375.0	782.1	785.5	46	1,209	485	107.0	86.8	87.5
熊毛地区 計	29	610	243	161.1	178.3	164.9	115	2,708	1,068	103.6	74.2	73.2
奄美市	20	446	249	105.3	92.1	124.5	122	4,423	1,858	129.8	144.0	149.2
瀬戸内町	4	67	27	400.0	540.7	541.0	47	1,115	443	114.6	88.6	88.2
喜界町	6	90	36	600.0	412.4	412.3	23	664	261	67.6	67.5	66.7
徳之島町	5	93	36	100.0	83.0	81.5	40	637	247	111.1	85.4	85.8
天城町	5	42	17	250.0	218.0	217.0	42	592	235	182.6	186.7	188.3
伊仙町	0	0	0	-	-	-	29	670	253	126.1	140.9	134.7
和泊町	2	13	4	66.7	33.7	31.4	26	534	207	185.7	211.6	211.7
知名町	1	37	14	<	<	<	14	347	134	155.6	34.7	33.7
与論町	1	6	17	20.0	9.7	40.2	14	383	165	100.0	110.0	107.8
龍郷町	12	228	96	240.0	474.2	416.0	38	640	344	95.0	55.4	74.8
大和村	2	53	21	<	<	<	21	341	133	131.3	174.8	176.6
宇検村	9	142	55	900.0	372.5	362.5	20	287	108	117.6	106.0	103.9
大島地区 計	67	1,222	575	148.9	133.1	146.2	436	10,639	4,394	120.8	105.5	109.0
市町村 計	387	8,507	3,512	102.7	142.9	130.3	2,599	65,550	27,118	107.9	104.9	104.2





大型工事明細一覧

(請負金額 対象額: 300 百万円以上)  
令和 1 年 11 月分  
(百万円)

発注者名	工事名称	請負総額	対象額	着工日 完成日	工事場所
鹿児島市	鹿児島市中央卸売市場魚類市場市場棟新築本体工事(2工区)	4,675	724	1. 9. 30 3. 8. 31	鹿児島県 鹿児島市
鹿屋市	鹿屋市立鹿屋東中学校校舎増築防音併行工事		397	1. 10. 4 2. 6. 29	鹿児島県 鹿屋市
長島町	かごしま材利用推進事業(木造公共施設整備事業)長島町国民健康保険鷹巣診療所新築工事		1,020	1. 11. 11 2. 3. 31	鹿児島県 長島町

## ◇公共工事動向の見方・使い方◇

この「公共工事動向」は、公共工事の前払金保証を集計した業務統計です。公共工事の約7割をカバーし、他の統計と比較しても速報性に優れているため、公共工事の発注動態をとらえる統計として各発注機関、報道機関等にご利用いただいております。

また、建設業界の金融動向の一端をとらえたものとしても各関係機関にご利用いただいております。

### ①公共工事の範囲

公共工事の前払金保証事業に関する法律第2条第1項にいう公共工事

具体的には、

国、独立行政法人、地方公共団体、その他の公共団体の発注する土木建築に関する工事又は測量（国土交通大臣の指定する工事又は測量を含む）

### ②集計結果の公表時期

月末の集計結果を翌月の中旬に発表

### ③公共工事のカバレッジ

約70%

### ④利用上の注意

- ・ 契約変更により請負金額に増減額があっても、前払金に影響がない場合には、増減額相当分は計上しておりません。
- ・ 継続工事等年度区分工事においては、前払金に対応する当該年度請負金額相当額を計上しております。
- ・ 請負契約締結日と保証契約締結日との間には、若干のタイムラグ（概ね半月以内）があります。

### ⑤参考

弊社ホームページには、下記の内容を掲載しております。（<https://www.wjcs.net/>）

#### \*公共工事動向\*

鹿児島県以外に西日本版を、掲載しております。

年に1回、全国の公共工事動向「図で見る公共工事の動き」を、掲載しております。

#### \*建設業景況調査結果\*

3月、6月、9月、12月の四半期毎に実施の「建設企業の景気等に関するアンケート調査」の結果を、掲載しております。