

鹿児島県内の公共工事動向 (令和元年12月)

公共工事前払金保証統計より

- ・全般の状況
- ・発注者別の状況
- ・資本金別の状況
- ・工種別の状況
- ・地区別の状況
- ・発注者別保証実績表

西日本建設業保証株式会社 鹿児島支店
鹿児島市鴨池新町6番10号 TEL:099-257-2722

鹿児島県内の公共工事動向(令和元年12月分)

西日本建設業保証株式会社
鹿児島支店

(1) 12月の状況「件数及び請負金額ともに増加」

令和元年12月の鹿児島県内の公共工事動向を当社の保証取扱からみると、件数は前年同月比36.9%増の631件、請負金額は同33.8%増の151億円となり、件数及び請負金額ともに増加となった。

これを発注者別の請負金額で見ると、「市町村」、「その他の公共的団体」で減少となったものの、「国」、「独立行政法人等」、「県」で増加となった。

(2) 累計(平成31年4月～令和元年12月)の状況

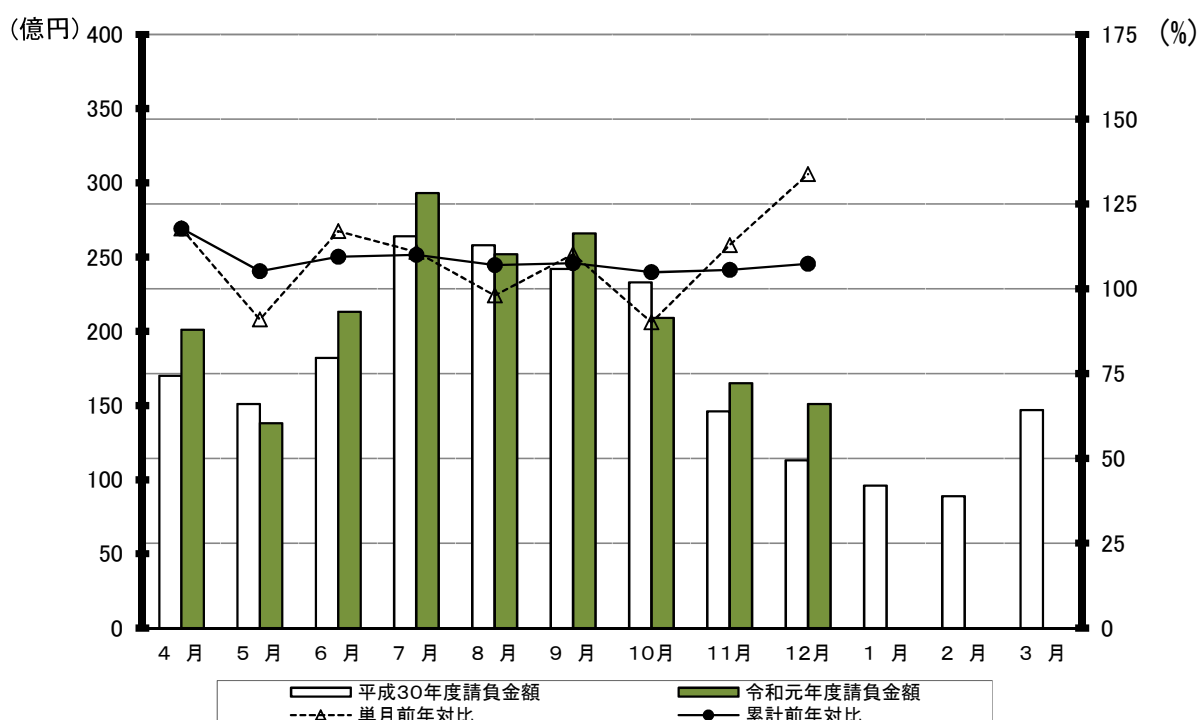
累計では、件数は前年同月比8.3%増の5,742件、請負金額は同7.4%増の1,894億円となった。

1. 全般の状況

(単位:百万円, %)

	12月				累計			
	件数	前年対比	請負金額	前年対比	件数	前年対比	請負金額	前年対比
R元年度	631	136.9	15,165	133.8	5,742	108.3	189,459	107.4
H30年度	461	81.7	11,333	76.4	5,302	96.2	176,422	96.0
H29年度	564	81.9	14,841	118.3	5,513	103.6	183,798	108.1
H28年度	689	94.8	12,543	73.6	5,320	100.5	170,004	104.2
H27年度	727	105.1	17,036	113.9	5,294	96.5	163,128	88.5

月別請負金額の推移、単月・累計の前年対比

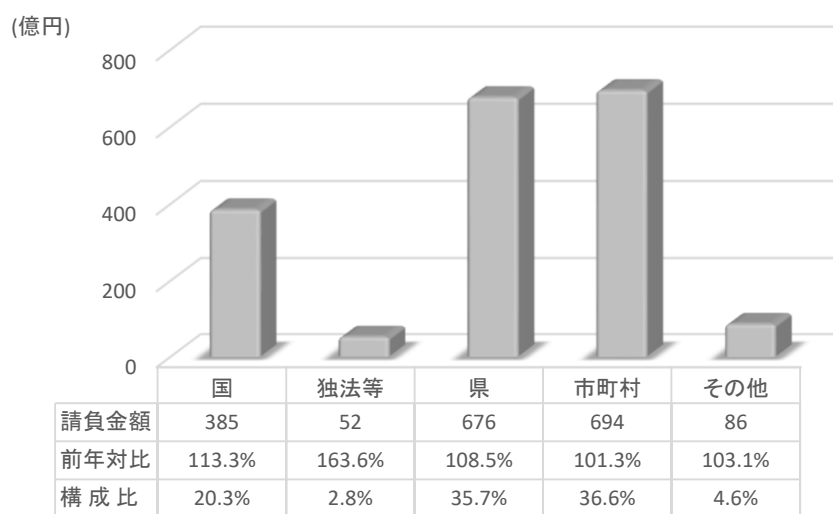


2. 発注者別の状況

(単位:百万円, %)

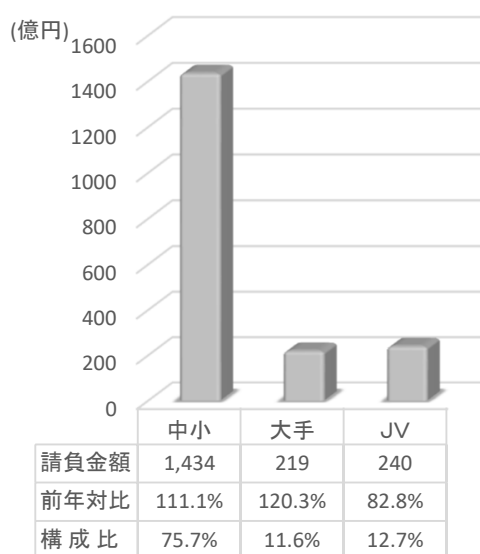
	12月		累計	
	請負金額	前年対比	請負金額	前年対比
国	3,710	613.1	38,532	113.3
独立行政法人等	557	858.7	5,245	163.6
県	6,906	241.6	67,610	108.5
市町村	3,859	64.1	69,409	101.3
その他	131	7.4	8,660	103.1
合計	15,165	133.8	189,459	107.4

(累計 単位:億円)



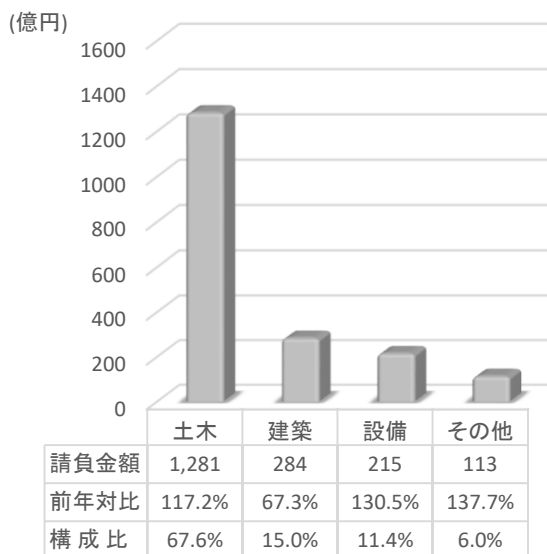
3. 資本金別の状況(累計)

(単位:億円)



4. 工種別の状況(累計)

(単位:億円)



5. 地区別の状況(累計)

(単位:百万円, %)

地区	請負金額	前年対比	発注者	請負金額	前年対比	地区	請負金額	前年対比	発注者	請負金額	前年対比
鹿児島地区	33,735	100.5	国	7,568	218.8	栗野地区	1,785	148.8	国	481	182.7
			独法等	3,453	131.3				独法等	429	661.5
			県	4,749	53.2				県	608	171.8
			市町村	16,960	102.6				市町村	265	51.3
			その他	1,003	49.5				その他	0	—
指宿地区	5,567	115.3	国	1,195	147.6	加治木地区	17,451	139.0	国	1,890	184.1
			独法等	0	—				独法等	905	293.3
			県	1,845	156.3				県	6,294	134.2
			市町村	2,526	95.0				市町村	7,955	128.1
			その他	0	—				その他	404	127.4
加世田地区	10,705	99.1	国	121	71.1	曾於地区	15,534	128.7	国	6,505	171.8
			独法等	0	—				独法等	0	—
			県	5,391	116.6				県	6,149	114.8
			市町村	3,958	84.7				市町村	2,700	99.4
			その他	1,233	92.5				その他	179	85.0
日置地区	9,003	130.8	国	240	1,113.0	鹿屋地区	15,464	98.8	国	5,250	105.0
			独法等	0	—				独法等	231	215.5
			県	4,042	125.1				県	5,427	127.8
			市町村	4,673	138.5				市町村	3,937	68.3
			その他	47	18.4				その他	618	117.6
川内地区	10,930	123.7	国	2,793	282.6	大根占地区	2,164	48.4	国	22	12.4
			独法等	147	229.1				独法等	0	—
			県	4,878	96.9				県	1,060	103.4
			市町村	3,066	121.9				市町村	1,081	37.8
			その他	44	19.1				その他	0	—
宮之城地区	2,846	75.2	国	365	155.8	熊毛地区	8,769	98.7	国	725	175.4
			独法等	0	—				独法等	77	268.9
			県	1,999	78.9				県	4,972	116.8
			市町村	465	60.1				市町村	2,859	74.4
			その他	16	6.6				その他	134	39.2
出水地区	16,282	155.6	国	1,465	58.9	大島地区	36,895	91.2	国	9,309	62.1
			独法等	0	—				独法等	0	—
			県	3,608	132.8				県	15,703	117.1
			市町村	6,701	171.1				市町村	11,410	102.5
			その他	4,506	336.5				その他	472	51.5
伊佐地区	2,321	118.3	国	597	384.7				国		
			独法等	0	—				独法等		
			県	877	117.1				県		
			市町村	845	85.1				市町村		
			その他	0	—				その他		

※各地区は、工事場所により区分しております。

鹿児島地区：鹿児島市、三島村、十島村
 指宿地区：指宿市
 加世田地区：枕崎市、南さつま市、南九州市
 日置地区：日置市、いちき串木野市
 川内地区：薩摩川内市
 宮之城地区：さつま町
 出水地区：阿久根市、出水市、長島町
 伊佐地区：伊佐市

栗野地区：湧水町
 加治木地区：霧島市、始良市
 曾於地区：曾於市、志布志市、大崎町
 鹿屋地区：鹿屋市、垂水市、東串良町、肝付町
 大根占地区：錦江町、南大隅町
 熊毛地区：西之表市、中種子町、南種子町、屋久島町
 大島地区：奄美市、瀬戸内町、喜界町、徳之島町、天城町、伊仙町、和泊町、知名町、与論町、龍郷町、大和村、宇検村

発注者別前払金保証実績表

令和 1 年 1 2 月分

鹿児島

(件、百万円、%)

発注者	当 月			前年対比(当月)			累 計			前年対比(累計)		
	件 数	請負額	保証額	件 数	請負額	保証額	件 数	請負額	保証額	件 数	請負額	保証額
九州地方整備局	18	3,272	1,506	257.1	611.7	516.5	197	28,937	11,867	139.7	200.8	196.9
国土交通省大臣官房	0	0	0	-	-	-	1	130	52	<	<	<
航空局	0	0	0	-	-	-	8	462	174	160.0	164.6	162.8
九州農政局	1	41	16	100.0	418.5	103.9	31	2,397	911	124.0	174.3	171.3
農林水産省その他	0	0	0	-	-	-	3	663	349	100.0	267.5	356.6
九州森林管理局	3	102	40	300.0	<	<	33	1,669	652	94.3	116.0	115.1
第十管区海上保安本部	0	0	0	-	-	-	4	433	139	400.0	<	<
九州防衛局	1	294	78	100.0	566.6	11.2	21	3,227	1,496	53.8	20.7	15.9
国立療養所	0	0	0	-	-	-	1	437	175	50.0	125.1	125.1
裁判所	0	0	0	-	-	-	3	65	25	<	<	<
環境省	0	0	0	-	-	-	2	96	38	100.0	44.8	76.1
警察庁	0	0	0	-	-	-	1	10	4	<	<	<
国 計	23	3,710	1,642	230.0	613.1	162.0	305	38,532	15,888	119.1	113.3	93.5
独) 都市再生機構九州	0	0	0	-	-	-	2	7	2	<	<	<
西日本高速道路九州	0	0	0	-	-	-	11	1,474	520	220.0	112.3	103.8
宇宙航空研究開発機構	2	77	30	<	<	<	4	163	64	<	676.9	666.7
その他の独立行政法人	0	0	0	-	-	-	4	605	242	200.0	<	<
国立大学法人	4	479	230	<	<	651.3	26	2,994	1,218	130.0	162.6	157.8
独立行政法人等 計	6	557	261	600.0	858.7	480.7	47	5,245	2,047	174.1	163.6	158.9
本庁	23	859	337	191.7	416.1	424.9	101	4,548	2,000	73.2	58.6	65.6
鹿児島地域振興局	82	1,660	663	372.7	303.3	287.0	318	6,940	2,760	117.8	111.6	110.8
南薩地域振興局	12	131	61	120.0	71.7	56.9	247	6,498	2,629	116.5	140.8	136.5
北薩地域振興局	55	975	412	161.8	190.3	91.6	334	9,451	3,748	107.4	111.3	99.9
始良・伊佐地域振興局	26	637	311	118.2	177.3	186.3	292	7,247	3,052	120.7	136.3	129.4
大隅地域振興局	54	1,134	469	216.0	267.8	254.6	450	11,146	4,387	112.5	125.0	121.4
熊毛支庁	6	147	58	75.0	104.9	107.6	177	4,515	1,768	113.5	110.9	109.5
大島支庁	48	1,200	538	192.0	388.3	310.6	448	15,400	6,458	108.2	133.6	129.3
教育委員会	1	25	10	20.0	28.7	28.7	24	847	976	47.1	18.0	51.3
警察本部	8	122	45	400.0	380.7	356.7	23	489	191	92.0	130.5	129.9
鹿児島県その他	1	12	3	100.0	22.7	16.7	4	524	183	66.7	169.1	167.3
鹿児島県 計	316	6,906	2,913	190.4	241.6	191.8	2,418	67,610	28,157	108.7	108.5	108.4
都道府県 計	316	6,906	2,913	190.4	241.6	191.8	2,418	67,610	28,157	108.7	108.5	108.4

(件、百万円、%)

発注者	当 月			前年対比(当月)			累 計			前年対比(累計)		
	件 数	請負額	保証額	件 数	請負額	保証額	件 数	請負額	保証額	件 数	請負額	保証額
鹿児島市	56	705	323	109.8	87.1	80.4	619	15,770	6,878	108.2	104.4	109.3
三島村	1	12	5	100.0	234.1	231.5	18	551	216	225.0	114.3	113.5
十島村	0	0	0	-	-	-	19	639	244	82.6	68.5	67.1
鹿児島地区 計	57	718	328	105.6	77.4	73.0	656	16,960	7,338	108.8	102.6	107.2
指宿市	14	231	101	175.0	117.2	117.6	90	2,526	1,065	97.8	95.0	88.5
指宿地区 計	14	231	101	175.0	117.2	117.6	90	2,526	1,065	97.8	95.0	88.5
枕崎市	0	0	0	-	-	-	73	845	330	114.1	103.5	102.3
南さつま市	5	36	14	55.6	36.2	8.2	104	2,028	807	115.6	76.0	64.5
南九州市	4	30	12	400.0	491.3	490.4	59	1,084	432	90.8	91.1	91.3
加世田地区 計	9	67	26	75.0	58.7	14.6	236	3,958	1,570	107.8	84.7	76.6
日置市	19	230	91	111.8	55.1	53.4	121	2,118	873	108.0	84.5	82.7
いちき串木野市	4	21	190	133.3	70.9	<	75	2,555	1,253	108.7	294.2	342.2
日置地区 計	23	252	282	115.0	56.2	150.9	196	4,673	2,127	108.3	138.5	149.5
薩摩川内市	20	356	145	222.2	202.9	185.9	146	3,066	1,215	111.5	121.9	76.1
川内地区 計	20	356	145	222.2	202.9	185.9	146	3,066	1,215	111.5	121.9	76.1
さつま町	3	26	10	42.9	42.1	42.4	32	465	184	66.7	60.1	59.3
宮之城地区 計	3	26	10	42.9	42.1	42.4	32	465	184	66.7	60.1	59.3
阿久根市	3	149	59	100.0	663.9	693.0	30	868	342	107.1	74.2	73.5
出水市	11	152	62	<	848.1	894.9	95	2,903	1,144	139.7	342.6	345.7
長島町	4	65	25	100.0	177.5	177.4	75	2,929	1,137	110.3	154.2	213.6
出水地区 計	18	366	148	225.0	474.9	490.5	200	6,701	2,623	122.0	171.1	197.3
伊佐市	1	4	1	20.0	12.7	7.1	47	845	332	88.7	85.1	83.2
伊佐地区 計	1	4	1	20.0	12.7	7.1	47	845	332	88.7	85.1	83.2
湧水町	3	23	9	100.0	121.2	120.8	22	265	102	91.7	51.3	51.0
栗野地区 計	3	23	9	100.0	121.2	120.8	22	265	102	91.7	51.3	51.0
霧島市	21	281	157	150.0	209.0	151.3	133	4,314	1,857	95.0	116.9	116.8
始良市	2	42	42	15.4	19.2	47.8	130	3,640	1,476	147.7	144.6	146.3
加治木地区 計	23	324	199	85.2	90.6	103.6	263	7,955	3,334	115.4	128.1	128.2

(件、百万円、%)

発注者	当 月			前年対比(当月)			累 計			前年対比(累計)		
	件 数	請負額	保証額	件 数	請負額	保証額	件 数	請負額	保証額	件 数	請負額	保証額
曾於市	10	112	44	250.0	263.5	261.2	79	1,442	571	119.7	165.9	165.2
志布志市	6	43	17	120.0	61.3	61.1	44	873	345	110.0	86.4	85.9
大崎町	5	52	21	166.7	143.8	144.2	25	384	152	96.2	46.0	39.8
曾於地区 計	21	208	82	175.0	139.1	138.3	148	2,700	1,068	112.1	99.4	94.6
鹿屋市	16	227	82	100.0	20.9	19.7	108	2,179	937	105.9	69.8	66.6
垂水市	1	7	3	33.3	16.9	6.9	39	894	420	86.7	61.1	66.3
東串良町	4	48	19	80.0	99.6	99.5	17	339	134	54.8	81.7	82.1
肝付町	1	45	18	50.0	134.3	132.4	28	524	199	75.7	68.4	66.4
鹿屋地区 計	22	329	122	84.6	27.1	24.7	192	3,937	1,691	89.3	68.3	67.5
錦江町	2	27	10	<	<	5.2	22	596	275	115.8	42.2	35.5
南大隅町	0	0	0	-	-	-	14	485	193	73.7	33.5	33.4
大根占地区 計	2	27	10	200.0	2.8	1.8	36	1,081	468	94.7	37.8	34.6
西之表市	0	0	0	-	-	-	26	424	166	81.3	30.7	30.1
中種子町	3	78	31	100.0	232.9	233.0	25	530	206	89.3	103.2	96.8
南種子町	2	27	11	50.0	40.6	40.6	23	649	253	109.5	124.3	123.1
屋久島町	5	45	17	166.7	178.2	175.5	51	1,255	503	110.9	88.4	89.1
熊毛地区 計	10	151	60	62.5	79.6	79.3	125	2,859	1,128	98.4	74.4	73.5
奄美市	14	208	161	155.6	85.2	156.7	136	4,632	2,020	132.0	139.6	149.8
瀬戸内町	4	54	21	200.0	79.7	79.5	51	1,170	465	118.6	88.1	87.7
喜界町	1	20	8	25.0	16.6	16.6	24	684	269	63.2	61.9	61.1
徳之島町	8	91	42	200.0	203.2	236.1	48	729	290	120.0	92.1	94.6
天城町	5	66	26	26.3	25.8	25.8	47	659	261	111.9	114.5	114.8
伊仙町	5	85	34	83.3	102.0	101.6	34	756	287	117.2	135.1	129.7
和泊町	2	41	15	200.0	611.1	588.9	28	575	223	186.7	222.1	221.8
知名町	2	19	7	<	<	<	16	366	141	177.8	36.6	35.6
与論町	0	0	0	-	-	-	14	383	165	100.0	110.0	107.8
龍郷町	9	64	25	225.0	107.0	106.5	47	704	369	106.8	58.0	76.4
大和村	3	27	10	50.0	38.5	38.4	24	369	144	109.1	138.2	138.9
宇検村	3	89	35	75.0	96.9	97.0	23	377	144	109.5	103.7	102.1
大島地区 計	56	771	390	94.9	73.1	91.7	492	11,410	4,784	117.1	102.5	107.3
市町村 計	282	3,859	1,920	105.6	64.1	65.6	2,881	69,409	29,038	107.7	101.3	100.3

大型工事明細一覧

(請負金額 対象額: 300 百万円以上)
令和 1 年 12 月分
(百万円)

発注者名	工事名称	請負総額	対象額	着工日 完成日	工事場所
九州地整	令和元年度鹿児島港（中央港区）岸壁築造工事		1,160	1.12.4 2.8.20	鹿児島県 鹿児島市
鹿児島大学	鹿児島大学（桜ヶ丘）基幹・環境整備（給水設備等）機械設備工事		341	1.10.8 2.12.18	鹿児島県 鹿児島市

◇公共工事動向の見方・使い方◇

この「公共工事動向」は、公共工事の前払金保証を集計した業務統計です。公共工事の約7割をカバーし、他の統計と比較しても速報性に優れているため、公共工事の発注動態をとらえる統計として各発注機関、報道機関等にご利用いただいております。

また、建設業界の金融動向の一端をとらえたものとしても各関係機関にご利用いただいております。

①公共工事の範囲

公共工事の前払金保証事業に関する法律第2条第1項にいう公共工事

具体的には、

国、独立行政法人、地方公共団体、その他の公共団体の発注する土木建築に関する工事又は測量（国土交通大臣の指定する工事又は測量を含む）

②集計結果の公表時期

月末の集計結果を翌月の中旬に発表

③公共工事のカバレッジ

約70%

④利用上の注意

- ・ 契約変更により請負金額に増減額があっても、前払金に影響がない場合には、増減額相当分は計上しておりません。
- ・ 継続工事等年度区分工事においては、前払金に対応する当該年度請負金額相当額を計上しております。
- ・ 請負契約締結日と保証契約締結日との間には、若干のタイムラグ（概ね半月以内）があります。

⑤参考

弊社ホームページには、下記の内容を掲載しております。（<https://www.wjcs.net/>）

公共工事動向

鹿児島県以外に西日本版を、掲載しております。

年に1回、全国の公共工事動向「図で見る公共工事の動き」を、掲載しております。

建設業景況調査結果

3月、6月、9月、12月の四半期毎に実施の「建設企業の景気等に関するアンケート調査」の結果を、掲載しております。