

鹿児島県内の公共工事動向 (令和2年2月)

公共工事前払金保証統計より

- ・全般の状況
- ・発注者別の状況
- ・資本金別の状況
- ・工種別の状況
- ・地区別の状況
- ・発注者別保証実績表

西日本建設業保証株式会社 鹿児島支店
鹿児島市鴨池新町6番10号 TEL:099-257-2722

鹿児島県内の公共工事動向(令和2年2月分)

西日本建設業保証株式会社
鹿児島支店

(1) 2月の状況「件数及び請負金額ともに増加」

令和2年2月の鹿児島県内の公共工事動向を当社の保証取扱からみると、件数は前年同月比3.2%増の354件、請負金額は同5.3%増の94億円となり、件数及び請負金額ともに増加となった。

これを発注者別の請負金額で見ると、「国」、「独立行政法人等」、「市町村」、「その他の公共的団体」で減少となったものの、「県」で増加となった。

(2) 累計(平成31年4月～令和2年2月)の状況

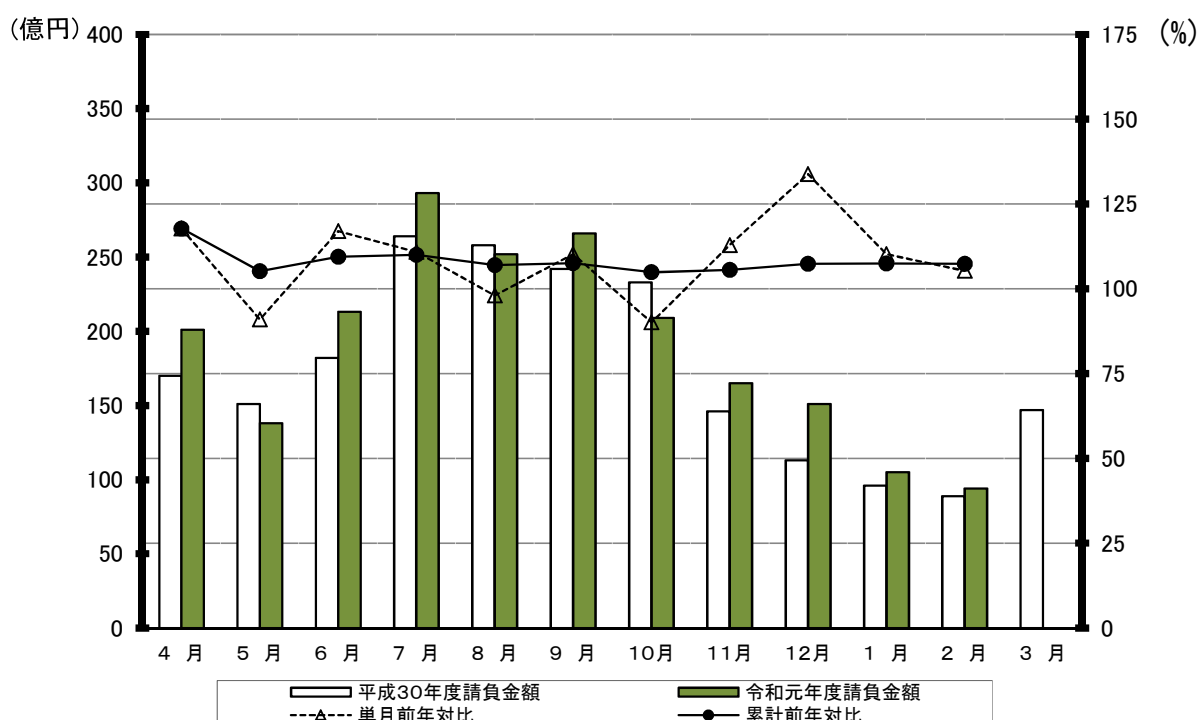
累計では、件数は前年同月比9.0%増の6,492件、請負金額は同7.4%増の2,094億円となった。

1. 全般の状況

(単位:百万円, %)

	2月				累計			
	件数	前年対比	請負金額	前年対比	件数	前年対比	請負金額	前年対比
R元年度	354	103.2	9,440	105.3	6,492	109.0	209,486	107.4
H30年度	343	108.2	8,964	61.7	5,955	96.4	194,997	91.5
H29年度	317	57.1	14,532	68.7	6,177	98.3	213,027	106.5
H28年度	555	207.9	21,146	199.1	6,282	105.7	200,001	110.0
H27年度	267	96.0	10,619	109.7	5,943	96.9	181,807	89.0

月別請負金額の推移、単月・累計の前年対比

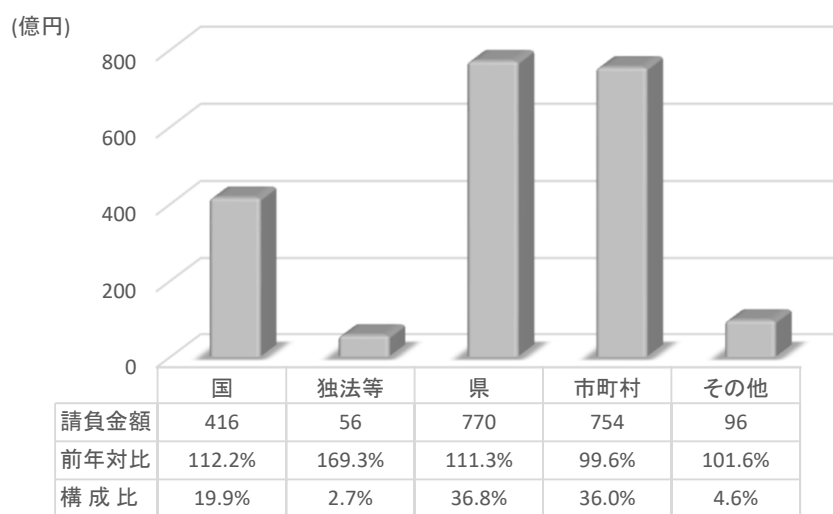


2. 発注者別の状況

(単位:百万円, %)

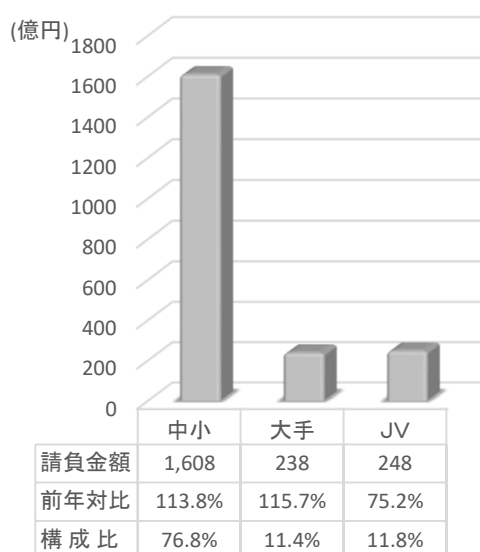
	2 月		累 計	
	請負金額	前年対比	請負金額	前年対比
国	1,761	79.3	41,651	112.2
独立行政法人等	6	9.8	5,635	169.3
県	5,265	140.3	77,090	111.3
市町村	2,033	94.3	75,482	99.6
その他	373	48.6	9,626	101.6
合 計	9,440	105.3	209,486	107.4

(累計 単位:億円)



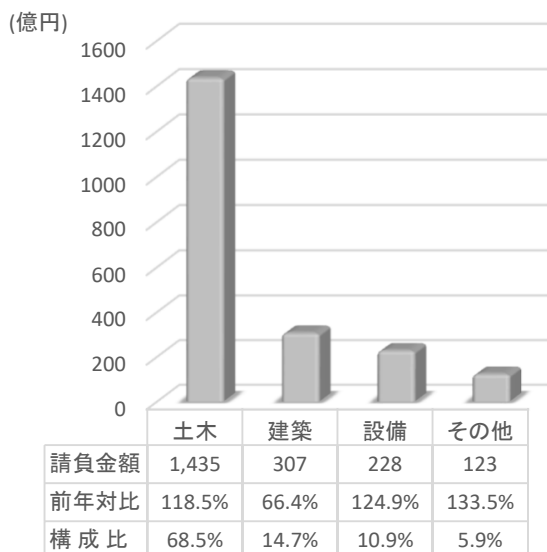
3. 資本金別の状況(累計)

(単位:億円)



4. 工種別の状況(累計)

(単位:億円)



5. 地区別の状況(累計)

(単位:百万円, %)

地区	請負金額	前年対比	発注者	請負金額	前年対比
鹿児島地区	36,839	96.5	国	8,015	191.9
			独法等	3,453	131.3
			県	6,066	56.7
			市町村	18,030	99.5
			その他	1,274	49.7
指宿地区	6,129	111.4	国	1,305	161.2
			独法等	0	—
			県	2,148	133.6
			市町村	2,565	88.3
			その他	110	61.7
加世田地区	12,364	106.5	国	228	90.4
			独法等	0	—
			県	6,301	127.6
			市町村	4,431	90.8
			その他	1,403	91.4
日置地区	10,368	136.6	国	240	1,113.0
			独法等	0	—
			県	4,882	145.2
			市町村	5,102	131.1
			その他	143	45.2
川内地区	12,325	127.4	国	2,793	282.6
			独法等	147	229.1
			県	5,690	105.0
			市町村	3,446	124.6
			その他	246	57.1
宮之城地区	3,060	77.5	国	365	155.8
			独法等	0	—
			県	2,168	84.5
			市町村	510	56.7
			その他	16	6.6
出水地区	17,605	158.2	国	2,327	86.9
			独法等	0	—
			県	3,762	128.7
			市町村	7,008	166.8
			その他	4,506	339.5
伊佐地区	2,842	125.6	国	706	454.3
			独法等	0	—
			県	1,212	132.4
			市町村	924	81.8
			その他	0	—

地区	請負金額	前年対比	発注者	請負金額	前年対比
栗野地区	1,992	155.3	国	481	182.7
			独法等	549	847.1
			県	689	157.4
			市町村	271	52.6
			その他	0	—
加治木地区	19,241	141.4	国	2,022	183.1
			独法等	1,145	277.1
			県	7,121	135.6
			市町村	8,546	131.1
			その他	404	127.4
曾於地区	17,647	136.0	国	6,777	170.1
			独法等	0	—
			県	7,472	127.1
			市町村	3,217	110.9
			その他	179	85.0
鹿屋地区	16,756	95.7	国	5,391	98.1
			独法等	261	242.9
			県	6,057	132.4
			市町村	4,427	65.0
			その他	618	117.6
大根占地区	2,363	50.4	国	53	30.3
			独法等	0	—
			県	1,123	95.9
			市町村	1,186	40.5
			その他	0	—
熊本地区	9,300	98.2	国	810	196.0
			独法等	77	163.2
			県	5,324	114.8
			市町村	2,952	74.6
			その他	134	32.1
大島地区	40,646	89.3	国	10,130	62.0
			独法等	0	—
			県	17,069	114.7
			市町村	12,858	96.1
			その他	588	63.2

※各地区は、工事場所により区分しております。

鹿児島地区：鹿児島市、三島村、十島村
 指宿地区：指宿市
 加世田地区：枕崎市、南さつま市、南九州市
 日置地区：日置市、いちき串木野市
 川内地区：薩摩川内市
 宮之城地区：さつま町
 出水地区：阿久根市、出水市、長島町
 伊佐地区：伊佐市

栗野地区：湧水町
 加治木地区：霧島市、始良市
 曾於地区：曾於市、志布志市、大崎町
 鹿屋地区：鹿屋市、垂水市、東串良町、肝付町
 大根占地区：錦江町、南大隅町
 熊本地区：西之表市、中種子町、南種子町、屋久島町
 大島地区：奄美市、瀬戸内町、喜界町、徳之島町、天城町、伊仙町、和泊町、知名町、与論町、龍郷町、大和村、宇検村

発注者別前払金保証実績表

令和 2年 2月分

鹿児島

(件、百万円、%)

発注者	当 月			前年対比(当月)			累 計			前年対比(累計)		
	件 数	請負額	保証額	件 数	請負額	保証額	件 数	請負額	保証額	件 数	請負額	保証額
九州地方整備局	11	1,323	716	100.0	124.0	118.0	219	31,400	13,140	140.4	196.8	189.0
国土交通省大臣官房	1	155	13	<	<	<	2	285	65	<	<	<
航空局	0	0	0	-	-	-	9	528	201	180.0	188.0	187.3
九州農政局	1	8	2	100.0	1.4	1.0	32	2,406	914	114.3	101.0	96.0
農林水産省その他	0	0	0	-	-	-	3	663	349	100.0	267.5	356.6
九州森林管理局	3	45	17	<	<	325.5	37	1,735	677	100.0	117.9	116.0
第十管区海上保安本部	0	0	0	-	-	-	4	433	139	400.0	<	<
九州防衛局	2	99	38	50.0	18.7	29.7	23	3,326	1,534	53.5	20.6	16.1
国立療養所	1	128	51	<	<	<	3	622	249	150.0	177.9	177.9
裁判所	0	0	0	-	-	-	3	65	25	<	<	<
環境省	0	0	0	-	-	-	4	173	69	200.0	80.4	136.8
警察庁	0	0	0	-	-	-	1	10	4	<	<	<
国 計	19	1,761	839	118.8	79.3	83.2	340	41,651	17,371	121.4	112.2	94.0
独)都市再生機構九州	0	0	0	-	-	-	2	7	2	<	<	<
西日本高速道路九州	0	0	0	-	-	-	13	1,681	573	162.5	119.7	109.4
宇宙航空研究開発機構	0	0	0	-	-	-	5	193	74	500.0	450.7	475.3
その他の独立行政法人	0	6	2	-	<	<	5	759	363	166.7	<	<
国立大学法人	0	0	101	-	-	<	26	2,994	1,363	130.0	162.6	166.1
独立行政法人等 計	0	6	104	-	9.8	652.4	51	5,635	2,376	159.4	169.3	173.3
本庁	14	487	99	140.0	55.8	30.9	122	5,155	2,289	77.2	55.5	60.7
鹿児島地域振興局	34	797	312	94.4	202.6	164.6	400	8,786	3,501	122.7	126.6	123.2
南薩地域振興局	29	989	398	207.1	312.6	286.3	292	7,672	3,162	125.9	153.0	149.1
北薩地域振興局	24	254	101	184.6	200.1	135.4	386	10,464	4,187	112.2	114.8	103.8
始良・伊佐地域振興局	20	416	240	69.0	88.9	129.7	328	8,029	3,461	112.7	131.3	128.5
大隅地域振興局	44	1,124	490	125.7	169.8	157.3	535	13,124	5,262	117.8	132.5	128.6
熊毛支庁	7	173	161	58.3	67.2	133.2	194	4,859	2,001	109.6	110.1	110.9
大島支庁	30	942	485	90.9	144.6	113.0	492	16,687	7,128	102.3	128.5	121.5
教育委員会	2	43	17	<	<	<	28	1,223	1,190	53.8	25.4	61.7
警察本部	1	23	9	<	<	<	26	532	208	104.0	142.0	141.6
鹿児島県その他	1	12	5	<	<	<	6	554	195	100.0	178.7	178.1
鹿児島県 計	206	5,265	2,322	113.2	140.3	130.9	2,809	77,090	32,590	110.3	111.3	110.8
都道府県 計	206	5,265	2,322	113.2	140.3	130.9	2,809	77,090	32,590	110.3	111.3	110.8

(件、百万円、%)

発注者	当 月			前年対比(当月)			累 計			前年対比(累計)		
	件 数	請負額	保証額	件 数	請負額	保証額	件 数	請負額	保証額	件 数	請負額	保証額
鹿児島市	24	392	188	104.3	92.1	108.6	670	16,763	7,361	109.5	101.0	106.2
三島村	0	0	0	-	-	-	18	551	216	200.0	110.1	109.5
十島村	0	0	0	-	-	-	22	714	273	84.6	70.4	69.2
鹿児島地区 計	24	392	188	100.0	85.0	100.4	710	18,030	7,851	109.7	99.5	104.4
指宿市	2	4	41	28.6	4.1	64.7	93	2,565	1,138	92.1	88.3	84.0
指宿地区 計	2	4	41	28.6	4.1	64.7	93	2,565	1,138	92.1	88.3	84.0
枕崎市	0	0	0	-	-	-	73	845	330	112.3	103.0	101.8
南さつま市	2	10	4	100.0	23.1	23.1	114	2,483	1,019	121.3	90.6	79.2
南九州市	2	18	7	200.0	18.6	16.7	61	1,102	451	87.1	83.6	85.4
加世田地区 計	4	29	11	133.3	20.0	18.7	248	4,431	1,801	108.3	90.8	84.1
日置市	12	153	61	120.0	104.3	104.5	154	2,517	1,032	110.0	85.5	83.9
いちき串木野市	2	15	6	200.0	30.6	20.0	78	2,584	1,271	105.4	273.2	312.4
日置地区 計	14	168	67	127.3	85.6	75.8	232	5,102	2,304	108.4	131.1	140.7
薩摩川内市	10	161	70	100.0	164.8	179.6	169	3,446	1,375	111.2	124.6	80.4
川内地区 計	10	161	70	100.0	164.8	179.6	169	3,446	1,375	111.2	124.6	80.4
さつま町	0	0	0	-	-	-	36	510	202	66.7	56.7	54.7
宮之城地区 計	0	0	0	-	-	-	36	510	202	66.7	56.7	54.7
阿久根市	1	15	6	<	<	<	35	954	376	120.7	81.2	80.4
出水市	3	33	12	150.0	40.3	38.4	102	3,094	1,219	139.7	314.9	317.8
長島町	0	0	0	-	-	-	77	2,959	1,148	100.0	144.8	194.8
出水地区 計	4	48	18	40.0	23.2	22.6	214	7,008	2,744	119.6	166.8	190.4
伊佐市	2	25	10	100.0	58.8	58.7	53	924	363	89.8	81.8	80.0
伊佐地区 計	2	25	10	100.0	58.8	58.7	53	924	363	89.8	81.8	80.0
湧水町	0	0	0	-	-	-	23	271	105	95.8	52.6	52.3
栗野地区 計	0	0	0	-	-	-	23	271	105	95.8	52.6	52.3
霧島市	9	225	135	225.0	208.5	291.4	153	4,710	2,071	100.7	119.7	120.1
始良市	1	49	42	50.0	123.5	113.3	137	3,836	1,596	145.7	148.4	150.9
加治木地区 計	10	275	178	166.7	185.5	211.9	290	8,546	3,668	117.9	131.1	131.8

(件、百万円、%)

発注者	当 月			前年対比(当月)			累 計			前年対比(累計)		
	件 数	請負額	保証額	件 数	請負額	保証額	件 数	請負額	保証額	件 数	請負額	保証額
曾於市	11	117	46	550.0	472.6	269.9	109	1,836	735	145.3	189.0	187.0
志布志市	5	57	22	250.0	116.1	114.1	52	987	390	118.2	91.3	90.7
大崎町	0	0	0	-	-	-	26	393	155	92.9	46.4	40.2
曾於地区 計	16	174	68	400.0	235.6	186.9	187	3,217	1,281	127.2	110.9	105.8
鹿屋市	8	139	55	133.3	185.1	171.8	122	2,575	1,062	106.1	63.4	60.0
垂水市	1	25	16	100.0	593.0	976.5	42	963	491	84.0	64.0	75.7
東串良町	0	0	0	-	-	-	20	360	142	64.5	86.8	87.2
肝付町	0	0	0	-	-	-	29	528	201	69.0	63.8	61.9
鹿屋地区 計	9	165	72	81.8	138.3	145.1	213	4,427	1,897	89.5	65.0	65.2
錦江町	0	0	0	-	-	-	22	596	282	115.8	42.2	36.4
南大隅町	2	58	23	200.0	<	<	17	590	431	73.9	38.8	71.0
大根占地区 計	2	58	23	200.0	<	<	39	1,186	714	92.9	40.5	51.6
西之表市	1	12	4	<	<	<	30	493	193	83.3	34.1	33.6
中種子町	0	0	0	-	-	-	25	530	206	78.1	95.5	89.9
南種子町	1	23	9	100.0	55.8	55.8	24	673	262	109.1	119.1	117.9
屋久島町	0	0	0	-	-	-	51	1,255	510	110.9	90.4	69.6
熊毛地区 計	2	36	14	200.0	289.3	23.0	130	2,952	1,172	95.6	74.6	66.6
奄美市	14	311	149	350.0	652.7	279.0	156	5,119	2,240	128.9	140.6	147.1
瀬戸内町	0	1	0	-	1.8	1.7	53	1,206	479	103.9	43.8	45.2
喜界町	1	6	2	100.0	23.9	30.8	25	691	272	64.1	60.9	60.5
徳之島町	4	61	18	200.0	435.9	392.8	57	1,194	470	126.7	141.5	144.1
天城町	3	36	14	60.0	136.4	175.2	57	885	352	116.3	142.2	144.1
伊仙町	0	0	0	-	-	-	36	756	287	94.7	114.8	110.3
和泊町	0	0	0	-	-	-	33	610	236	183.3	211.4	206.0
知名町	2	50	20	200.0	282.8	282.3	18	417	161	180.0	40.9	40.0
与論町	0	0	0	-	-	-	14	383	165	77.8	93.3	92.7
龍郷町	0	0	6	-	-	22.1	52	737	388	102.0	56.5	74.9
大和村	1	25	10	<	<	<	29	476	187	120.8	146.7	147.3
宇検村	0	0	0	-	-	-	23	377	144	109.5	103.7	102.1
大島地区 計	25	493	221	80.6	120.9	115.4	553	12,858	5,386	114.0	96.1	100.7
市町村 計	124	2,033	985	97.6	94.3	96.1	3,190	75,482	32,007	108.0	99.6	99.3

大型工事明細一覧

(請負金額 対象額: 300 百万円以上)
 令和 2 年 2 月分
 (百万円)

発注者名	工事名称	請負総額	対象額	着工日 完成日	工事場所
鹿児島県	道路整備(交付金)工事(笠沙トンネル)	1,808	415	30. 3. 9 2. 3. 25	鹿児島県 南さつま市

◇公共工事動向の見方・使い方◇

この「公共工事動向」は、公共工事の前払金保証を集計した業務統計です。公共工事の約7割をカバーし、他の統計と比較しても速報性に優れているため、公共工事の発注動態をとらえる統計として各発注機関、報道機関等にご利用いただいております。

また、建設業界の金融動向の一端をとらえたものとしても各関係機関にご利用いただいております。

①公共工事の範囲

公共工事の前払金保証事業に関する法律第2条第1項にいう公共工事

具体的には、

国、独立行政法人、地方公共団体、その他の公共団体の発注する土木建築に関する工事又は測量（国土交通大臣の指定する工事又は測量を含む）

②集計結果の公表時期

月末の集計結果を翌月の中旬に発表

③公共工事のカバレッジ

約70%

④利用上の注意

- ・ 契約変更により請負金額に増減額があっても、前払金に影響がない場合には、増減額相当分は計上しておりません。
- ・ 継続工事等年度区分工事においては、前払金に対応する当該年度請負金額相当額を計上しております。
- ・ 請負契約締結日と保証契約締結日との間には、若干のタイムラグ（概ね半月以内）があります。

⑤参考

弊社ホームページには、下記の内容を掲載しております。（<https://www.wjcs.net/>）

公共工事動向

鹿児島県以外に西日本版を、掲載しております。

年に1回、全国の公共工事動向「図で見る公共工事の動き」を、掲載しております。

建設業景況調査結果

3月、6月、9月、12月の四半期毎に実施の「建設企業の景気等に関するアンケート調査」の結果を、掲載しております。