

前払金保証実績からみた

鹿児島県の公共工事動向

(令和2年8月)

 西日本建設業保証株式会社

お問い合わせ先：鹿児島支店

TEL：(099) 257-2722

FAX：(099) 251-9030

E-mail：OFC.KAGOSHIMA@wincs.co.jp

< 見方 ・ 使い方 >

●はじめに

この統計は、当社が公共工事の前払金の保証をしたものを集計した業務統計です。他の統計と比較しても速報性に優れているため、公共工事の発注動態をとらえる統計として各発注機関、報道機関等にご利用いただいています。また、建設業界の金融動向の一端をとらえたものとしても、各関係機関にご利用いただいています。

●公共工事の範囲

公共工事の前払金保証事業に関する法律第2条1項にいう公共工事

具体的には・・

国、独立行政法人等、地方公共団体、その他の公共的団体の発注する土木建築に関する工事（土木建築に関する設計、調査及び機械類の製造を含む）又は測量をいいます。

また、国土交通大臣の指定する工事又は測量も公共工事に含まれます。

●ご利用にあたって

- ・ 請負契約締結日と保証契約締結日との間には、若干のタイムラグ（概ね半月以内）があります。
- ・ 債務負担行為等に基づく工事については、前払金に対応する当該年度の出来高予定額を計上しています。
- ・ 変更契約により請負金額に増（減）額があっても、前払金に影響がない場合は、増（減）額相当分は計上していません。
- ・ 「独立行政法人等」には独立行政法人のほか、各高速道路（株）、国立大学法人、特殊法人等が含まれます。

西日本建設業保証（株）HP
<https://www.wjcs.net/>

鹿児島県内の公共工事動向(令和2年8月分)

西日本建設業保証株式会社
鹿児島支店

(1)8月の状況「件数は増加、請負金額は減少」

令和2年8月の鹿児島県内の公共工事動向を当社の保証取扱からみると、件数は前年同月比2.5%増の702件、請負金額は同11.7%減の223億円となり、件数は増加、請負金額は減少となった。
これを発注者別の請負金額でみると、「国」、「県」で減少となったものの、「独立行政法人等」、「市町村」、「その他の公共的団体」で増加となった。

(2)累計(令和2年4月～令和2年8月)の状況

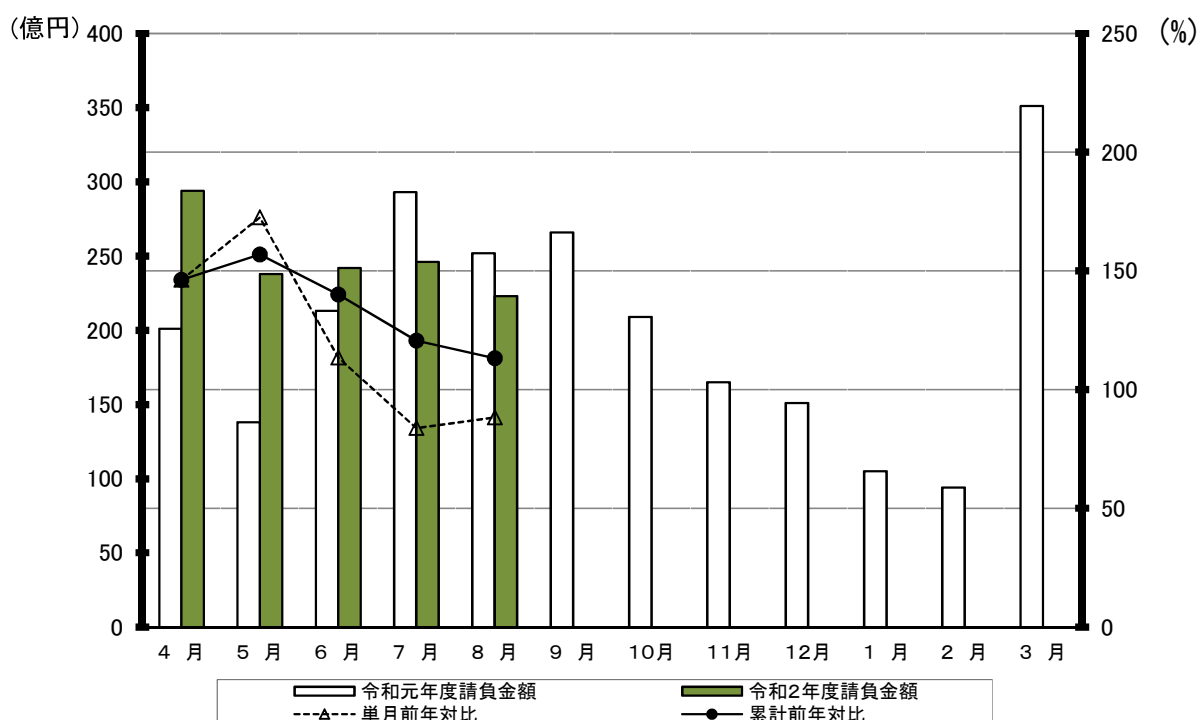
累計では、件数は前年同月比2.1%増の2,853件、請負金額は同13.2%増の1,245億円となった。

1. 全般の状況

(単位:百万円, %)

	8月				累計			
	件数	前年対比	請負金額	前年対比	件数	前年対比	請負金額	前年対比
R2年度	702	102.5	22,329	88.3	2,853	102.1	124,520	113.2
R元年度	685	99.1	25,294	98.0	2,794	106.6	110,011	107.0
H30年度	691	110.0	25,816	137.3	2,621	102.8	102,855	103.0
H29年度	628	103.5	18,801	85.6	2,550	106.6	99,816	106.2
H28年度	607	94.4	21,955	120.1	2,393	103.1	93,951	110.9

月別請負金額の推移、単月・累計の前年対比

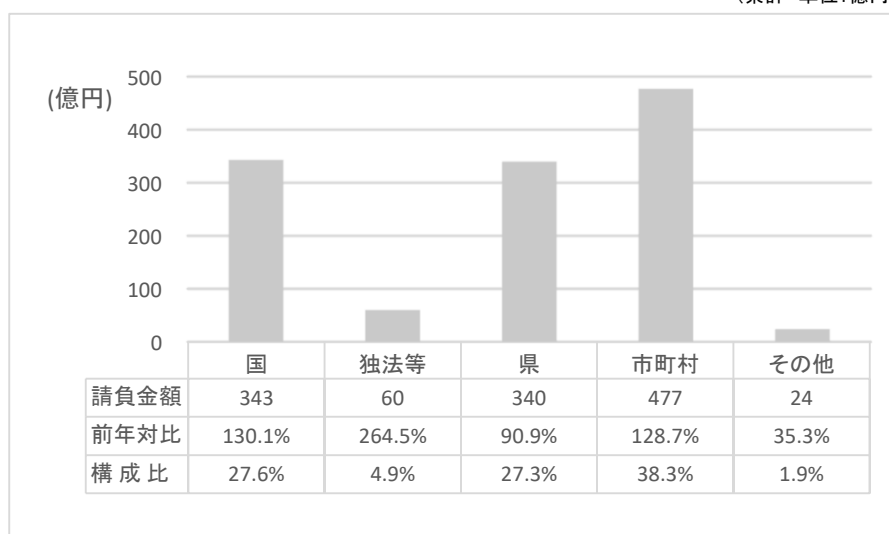


2. 発注者別の状況

(単位:百万円, %)

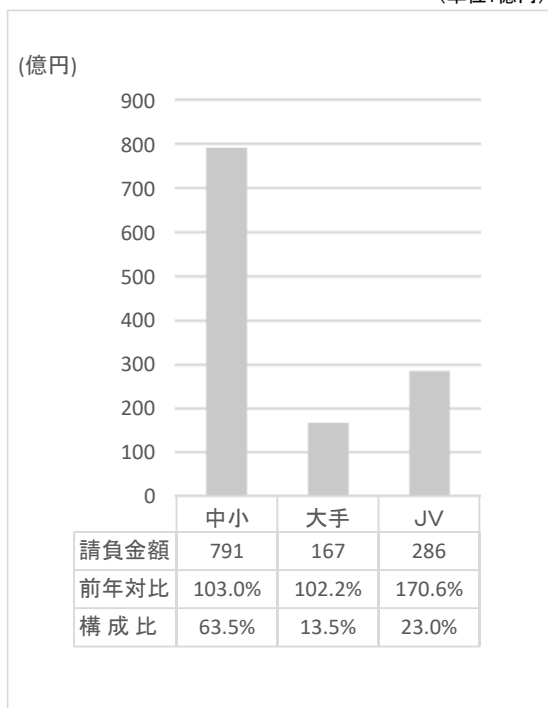
	8 月		累 計	
	請負金額	前年対比	請負金額	前年対比
国	4,598	64.8	34,340	130.1
独立行政法人等	621	135.2	6,052	264.5
県	9,085	78.5	34,005	90.9
市 町 村	7,747	129.1	47,707	128.7
その他	275	168.5	2,414	35.3
合 計	22,329	88.3	124,520	113.2

(累計 単位:億円)



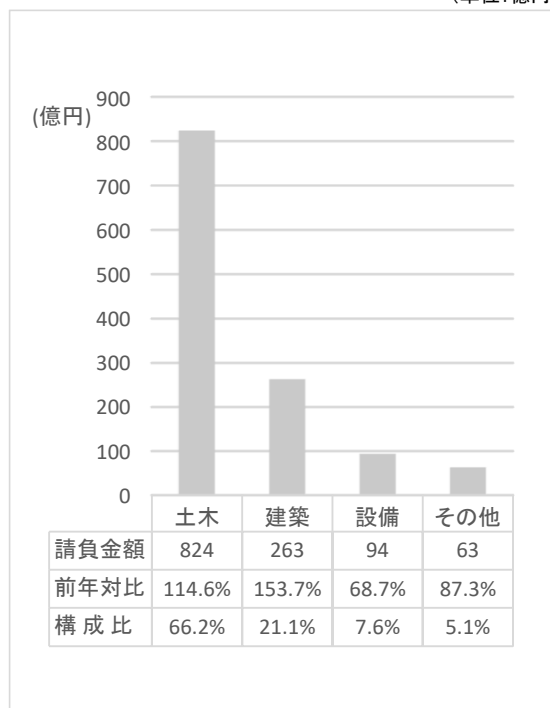
3. 資本金別の状況(累計)

(単位:億円)



4. 工種別の状況(累計)

(単位:億円)



5. 地区別の状況(累計)

(単位:百万円, %)

地区	請負金額	前年対比	発注者	請負金額	前年対比	地区	請負金額	前年対比	発注者	請負金額	前年対比	
鹿児島地区	35,919	199.7	国	7,715	194.6	栗野地区	1,387	109.7	国	160	39.6	
			独法等	1,517	110.9				独法等	348	82.9	
			県	3,949	158.1				県	387	116.5	
			市町村	22,297	225.7				市町村	421	394.8	
			その他	439	160.0				その他	69	<	
指宿地区	3,694	96.4	国	450	45.5	加治木地区	8,630	81.8	国	967	87.4	
			独法等	65	<				独法等	1,519	734.1	
			県	1,136	113.6				県	3,159	79.6	
			市町村	2,041	110.9				市町村	2,783	54.4	
			その他	0	—				その他	201	128.6	
加世田地区	6,248	105.5	国	108	102.3	曾於地区	11,335	111.2	国	7,267	138.0	
			独法等	0	—				独法等	0	—	
			県	2,932	102.7				県	2,598	81.6	
			市町村	2,994	166.0				市町村	1,446	89.9	
			その他	212	18.3				その他	23	16.9	
日置地区	3,714	89.3	国	164	72.6	鹿屋地区	9,908	130.0	国	3,331	125.2	
			独法等	50	<				独法等	456	315.8	
			県	899	86.7				県	4,028	140.9	
			市町村	2,528	88.4				市町村	1,903	124.3	
			その他	72	189.6				その他	190	44.5	
川内地区	4,526	68.0	国	1,707	116.4	大根占地区	1,068	74.9	国	30	<	
			独法等	0	—				独法等	0	—	
			県	1,630	49.8				県	443	64.5	
			市町村	971	55.0				市町村	572	77.4	
			その他	217	<				その他	21	<	
宮之城地区	1,428	118.0	国	218	181.7	熊本地区	8,052	152.8	国	682	106.0	
			独法等	0	—				独法等	2,070	<	
			県	902	99.5				県	3,489	104.1	
			市町村	207	113.5				市町村	1,469	122.1	
			その他	99	<				その他	341	483.0	
出水地区	5,461	56.9	国	2,219	220.2	大島地区	21,873	94.8	国	8,711	106.6	
			独法等	0	—				独法等	23	<	
			県	1,333	82.9				県	6,819	72.1	
			市町村	1,734	67.1				市町村	5,966	113.5	
			その他	174	4.0				その他	351	185.0	
伊佐地区	1,268	103.0	国	604	236.2							
			独法等	0	—							
			県	294	79.6							
			市町村	370	61.0							
			その他	0	—							

※各地区は、工事場所により区分しております。

鹿児島地区：鹿児島市、三島村、十島村
 指宿地区：指宿市
 加世田地区：枕崎市、南さつま市、南九州市
 日置地区：日置市、いちき串木野市
 川内地区：薩摩川内市
 宮之城地区：さつま町
 出水地区：阿久根市、出水市、長島町
 伊佐地区：伊佐市

栗野地区：湧水町
 加治木地区：霧島市、始良市
 曾於地区：曾於市、志布志市、大崎町
 鹿屋地区：鹿屋市、垂水市、東串良町、肝付町
 大根占地区：錦江町、南大隅町
 熊本地区：西之表市、中種子町、南種子町、屋久島町
 大島地区：奄美市、瀬戸内町、喜界町、徳之島町、天城町、伊仙町、和泊町、知名町、与論町、龍郷町、大和村、宇検村

発注者別前払金保証実績表

令和 2年 8月分

鹿児島

(件、百万円、%)

発注者	当 月			前年対比(当月)			累 計			前年対比(累計)		
	件 数	請負額	保証額	件 数	請負額	保証額	件 数	請負額	保証額	件 数	請負額	保証額
九州地方整備局	34	3,869	1,490	82.9	58.0	57.1	138	23,509	9,366	112.2	120.4	122.1
国土交通省大臣官房	0	0	0	-	-	-	1	455	182	<	<	<
航空局	0	0	0	-	-	-	5	296	118	100.0	92.5	99.1
国土交通省その他	0	0	0	-	-	-	1	59	23	<	<	<
九州農政局	6	175	59	200.0	55.4	49.1	15	1,375	534	65.2	80.5	84.2
農林水産省その他	0	0	84	-	-	<	3	568	309	150.0	95.8	131.0
九州森林管理局	5	238	95	250.0	513.6	602.5	21	1,433	641	123.5	110.3	126.9
九州防衛局	3	178	70	300.0	285.1	286.5	15	6,492	2,825	100.0	260.6	219.2
裁判所	1	136	54	<	<	<	2	149	59	200.0	455.7	466.8
国 計	49	4,598	1,854	104.3	64.8	66.9	201	34,340	14,060	106.3	130.1	132.6
西日本高速道路九州	3	90	26	150.0	49.7	48.6	6	1,852	379	120.0	295.1	170.1
宇宙航空研究開発機構	0	0	0	-	-	-	2	2,299	529	200.0	<	<
その他の独立行政法人	0	0	0	-	-	-	3	89	35	300.0	60.7	60.7
国立大学法人	6	531	212	150.0	238.8	243.7	17	1,810	792	130.8	124.6	139.2
独立行政法人等 計	9	621	239	112.5	135.2	146.3	28	6,052	1,736	127.3	264.5	198.8
本庁	12	196	69	100.0	24.4	22.7	45	1,931	855	107.1	90.3	92.4
鹿児島地域振興局	31	661	265	134.8	123.4	121.0	115	3,879	1,590	107.5	141.8	143.2
南薩地域振興局	49	1,531	612	122.5	130.0	132.4	130	3,292	1,362	100.8	96.2	102.3
北薩地域振興局	35	725	278	72.9	58.4	58.9	156	3,613	1,444	96.3	70.1	71.2
始良・伊佐地域振興局	22	601	241	44.0	37.0	38.1	151	3,505	1,406	92.6	80.4	77.7
大隅地域振興局	74	2,170	866	102.8	107.4	109.6	254	6,257	2,469	116.0	111.3	112.8
熊毛支庁	18	488	188	38.3	29.6	29.1	119	3,354	1,331	103.5	111.6	113.6
大島支庁	82	2,450	1,000	134.4	105.1	104.2	215	6,266	2,630	99.1	64.2	64.4
教育委員会	2	47	18	66.7	66.4	5.0	16	812	324	133.3	134.3	55.3
警察本部	7	170	67	700.0	<	<	16	588	234	533.3	747.6	761.0
鹿児島県その他	1	41	12	100.0	40.9	31.3	4	503	151	133.3	98.3	84.1
鹿児島県 計	333	9,085	3,622	93.0	78.5	73.7	1,221	34,005	13,800	104.2	90.9	89.3
都道府県 計	333	9,085	3,622	93.0	78.5	73.7	1,221	34,005	13,800	104.2	90.9	89.3
鹿児島市	80	2,096	859	108.1	105.7	93.3	339	21,110	8,467	109.0	232.8	210.1
三島村	1	176	70	33.3	109.5	111.6	6	337	133	75.0	102.6	104.4
十島村	2	90	35	100.0	159.7	159.9	15	849	321	107.1	176.5	177.4

(件、百万円、%)

発注者	当 月			前年対比(当月)			累 計			前年対比(累計)		
	件 数	請負額	保証額	件 数	請負額	保証額	件 数	請負額	保証額	件 数	請負額	保証額
鹿児島地区 計	83	2,363	965	105.1	107.4	95.9	360	22,297	8,922	108.1	225.7	205.6
指宿市	5	245	97	71.4	-	-	54	2,041	821	114.9	110.9	109.5
指宿地区 計	5	245	97	71.4	-	-	54	2,041	821	114.9	110.9	109.5
枕崎市	11	326	130	137.5	235.1	240.4	54	941	373	101.9	146.8	149.1
南さつま市	18	574	229	300.0	723.6	671.7	55	1,587	665	166.7	329.1	345.7
南九州市	7	147	58	116.7	259.6	248.9	26	465	194	83.9	68.4	72.3
加世田地区 計	36	1,048	418	180.0	381.0	373.8	135	2,994	1,233	115.4	166.0	173.3
日置市	10	283	112	166.7	446.4	469.5	80	1,808	708	170.2	219.7	218.5
いちき串木野市	6	77	34	150.0	305.9	194.9	30	719	289	66.7	35.3	35.6
日置地区 計	16	360	146	160.0	406.4	353.2	110	2,528	997	119.6	88.4	87.6
薩摩川内市	17	439	248	130.8	116.4	167.3	55	971	499	87.3	55.0	71.6
川内地区 計	17	439	248	130.8	116.4	167.3	55	971	499	87.3	55.0	71.6
さつま町	3	77	30	<	<	<	14	207	82	116.7	113.5	113.9
宮之城地区 計	3	77	30	<	<	<	14	207	82	116.7	113.5	113.9
阿久根市	4	100	40	133.3	79.6	80.8	15	337	134	136.4	72.6	73.6
出水市	14	230	91	107.7	71.2	72.3	40	596	323	90.9	54.2	75.5
長島町	5	71	25	100.0	60.2	54.3	29	800	316	82.9	78.5	81.8
出水地区 計	23	402	156	109.5	70.8	70.4	84	1,734	774	93.3	67.1	77.6
伊佐市	5	168	65	125.0	352.9	370.2	17	370	138	56.7	61.0	59.8
伊佐地区 計	5	168	65	125.0	352.9	370.2	17	370	138	56.7	61.0	59.8
湧水町	0	0	0	-	-	-	5	421	167	55.6	394.8	407.5
栗野地区 計	0	0	0	-	-	-	5	421	167	55.6	394.8	407.5
霧島市	8	156	62	42.1	30.7	30.4	47	1,689	725	81.0	64.8	69.3
始良市	16	316	125	106.7	77.2	77.0	54	1,094	467	63.5	43.6	46.9
加治木地区 計	24	473	188	70.6	51.4	51.1	101	2,783	1,193	70.6	54.4	58.3
曾於市	5	117	46	166.7	148.6	149.1	42	964	386	80.8	108.1	109.2
志布志市	0	0	0	-	-	-	19	356	141	95.0	73.7	74.1

(件、百万円、%)

発注者	当 月			前年対比(当月)			累 計			前年対比(累計)		
	件 数	請負額	保証額	件 数	請負額	保証額	件 数	請負額	保証額	件 数	請負額	保証額
大崎町	3	19	7	<	<	<	9	124	49	75.0	53.6	54.1
曾於地区 計	8	136	54	200.0	59.0	59.0	70	1,446	577	83.3	89.9	90.7
鹿屋市	7	67	25	233.3	261.3	251.5	54	958	533	108.0	122.6	179.1
垂水市	5	159	62	100.0	193.7	194.5	17	432	169	94.4	104.5	75.9
東串良町	4	55	22	<	<	<	7	110	43	116.7	83.5	83.6
肝付町	3	48	19	100.0	136.5	140.6	12	401	157	85.7	197.7	209.7
鹿屋地区 計	19	332	129	172.7	230.4	230.9	90	1,903	903	102.3	124.3	139.4
錦江町	3	88	35	100.0	126.6	128.2	11	269	106	84.6	54.6	54.7
南大隅町	3	42	17	300.0	170.4	170.3	6	303	161	150.0	123.1	163.8
大根占地区 計	6	130	52	150.0	138.1	139.4	17	572	267	100.0	77.4	91.3
西之表市	4	88	35	200.0	281.6	287.2	18	470	188	105.9	148.9	152.5
中種子町	3	516	206	150.0	<	<	13	811	319	144.4	378.5	379.0
南種子町	0	0	0	-	-	-	3	84	31	16.7	15.0	14.4
屋久島町	2	11	4	200.0	187.6	191.1	7	102	40	100.0	95.0	95.5
熊毛地区 計	9	616	246	112.5	470.4	522.5	41	1,469	580	80.4	122.1	123.5
奄美市	19	456	206	190.0	204.4	208.8	69	2,775	1,219	115.0	114.4	122.8
瀬戸内町	4	91	36	200.0	99.5	101.6	21	538	215	91.3	105.8	106.7
喜界町	3	72	28	100.0	307.4	316.1	10	350	139	90.9	108.7	110.8
徳之島町	6	73	27	150.0	172.4	162.3	28	491	190	186.7	208.2	213.9
天城町	0	0	0	-	-	-	11	159	63	64.7	62.7	62.8
伊仙町	3	27	10	75.0	50.0	55.3	6	75	28	60.0	27.2	29.6
和泊町	3	54	21	75.0	85.1	87.0	9	332	131	69.2	128.0	129.4
知名町	1	20	8	25.0	14.2	14.4	10	259	103	111.1	114.9	118.6
与論町	1	12	4	50.0	38.2	39.0	5	286	114	71.4	88.9	90.6
龍郷町	6	88	35	150.0	332.1	35.6	16	295	114	133.3	191.8	77.7
大和村	3	55	22	100.0	71.7	74.0	14	313	124	116.7	166.2	170.5
宇検村	0	0	0	-	-	-	5	88	33	71.4	112.5	123.2
大島地区 計	49	952	401	102.1	99.4	84.9	204	5,966	2,477	104.1	113.5	114.2
市町村 計	303	7,747	3,202	114.3	129.1	122.4	1,357	47,707	19,637	98.9	128.7	128.8
補助法人その他	0	0	0	-	-	-	4	220	68	200.0	78.0	80.3
社会福祉法人	0	0	0	-	-	-	1	36	10	100.0	17.1	11.6

大型工事明細一覧

(請負金額 対象額: 300 百万円以上)
令和 2 年 8 月分
(百万円)

発注者名	工事名称	請負総額	対象額	着工日 完成日	工事場所
九州地整	令和2年度鹿児島港（谷山二区）係留施設築造工事		562	2. 8. 18 3. 2. 17	鹿児島県 鹿児島市
九州地整	東九州道（志布志～大崎）志布志 I C 舗装工事		311	2. 8. 20 3. 3. 26	鹿児島県 志布志市
九州地整	令和2年度名瀬港（本港地区）岸壁（-7.5m）（改良）工事（第3次）		383	2. 8. 19 3. 3. 25	鹿児島県 奄美市
中種子町	生活基盤施設耐震化等交付金事業（古房）1工区		354	2. 8. 17 3. 3. 12	鹿児島県 中種子町