

前払金保証実績からみた

鹿児島県の公共工事動向

(令和2年9月)

 西日本建設業保証株式会社

お問い合わせ先：鹿児島支店

TEL：(099) 257-2722

FAX：(099) 251-9030

E-mail：OFC.KAGOSHIMA@wincs.co.jp

< 見方 ・ 使い方 >

●はじめに

この統計は、当社が公共工事の前払金の保証をしたものを集計した業務統計です。他の統計と比較しても速報性に優れているため、公共工事の発注動態をとらえる統計として各発注機関、報道機関等にご利用いただいています。また、建設業界の金融動向の一端をとらえたものとしても、各関係機関にご利用いただいています。

●公共工事の範囲

公共工事の前払金保証事業に関する法律第2条1項にいう公共工事

具体的には・・

国、独立行政法人等、地方公共団体、その他の公共的団体の発注する土木建築に関する工事（土木建築に関する設計、調査及び機械類の製造を含む）又は測量をいいます。

また、国土交通大臣の指定する工事又は測量も公共工事に含まれます。

●ご利用にあたって

- ・ 請負契約締結日と保証契約締結日との間には、若干のタイムラグ（概ね半月以内）があります。
- ・ 債務負担行為等に基づく工事については、前払金に対応する当該年度の出来高予定額を計上しています。
- ・ 変更契約により請負金額に増（減）額があっても、前払金に影響がない場合は、増（減）額相当分は計上していません。
- ・ 「独立行政法人等」には独立行政法人のほか、各高速道路（株）、国立大学法人、特殊法人等が含まれます。

西日本建設業保証（株）HP
<https://www.wjcs.net/>

鹿児島県内の公共工事動向(令和2年9月分)

西日本建設業保証株式会社
鹿児島支店

(1)9月の状況「件数及び請負金額はともに減少」

令和2年9月の鹿児島県内の公共工事動向を当社の保証取扱からみると、件数は前年同月比4.5%減の858件、請負金額は同2.5%減の260億円となり、件数及び請負金額ともに減少となった。これを発注者別の請負金額でみると、「独立行政法人等」、「市町村」、「その他の公共的団体」で減少となったものの、「国」、「県」で増加となった。

(2)累計(令和2年4月～令和2年9月)の状況

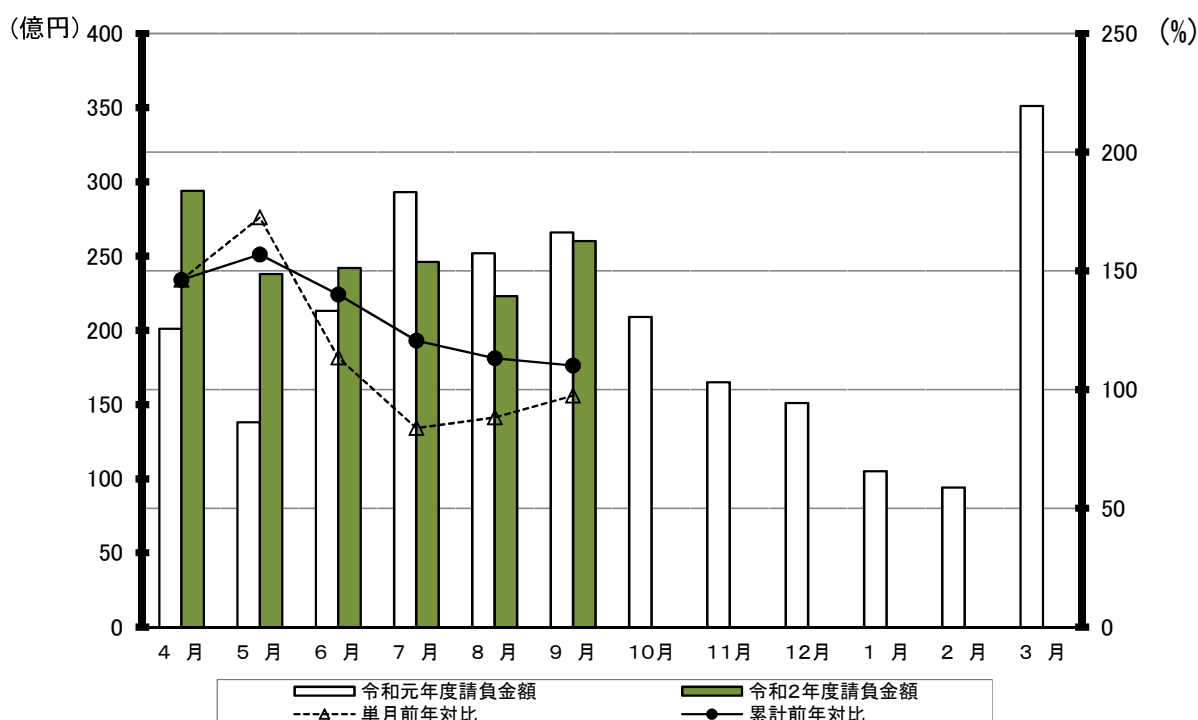
累計では、件数は前年同月比0.5%増の3,711件、請負金額は同10.1%増の1,505億円となった。

1. 全般の状況

(単位:百万円, %)

	9月				累計			
	件数	前年対比	請負金額	前年対比	件数	前年対比	請負金額	前年対比
R2年度	858	95.5	26,020	97.5	3,711	100.5	150,540	110.1
R元年度	898	105.9	26,696	110.2	3,692	106.4	136,707	107.6
H30年度	848	82.3	24,228	67.7	3,469	96.9	127,084	93.7
H29年度	1,031	119.9	35,780	140.9	3,581	110.1	135,597	113.6
H28年度	860	113.9	25,399	108.7	3,253	105.7	119,350	110.4

月別請負金額の推移、単月・累計の前年対比

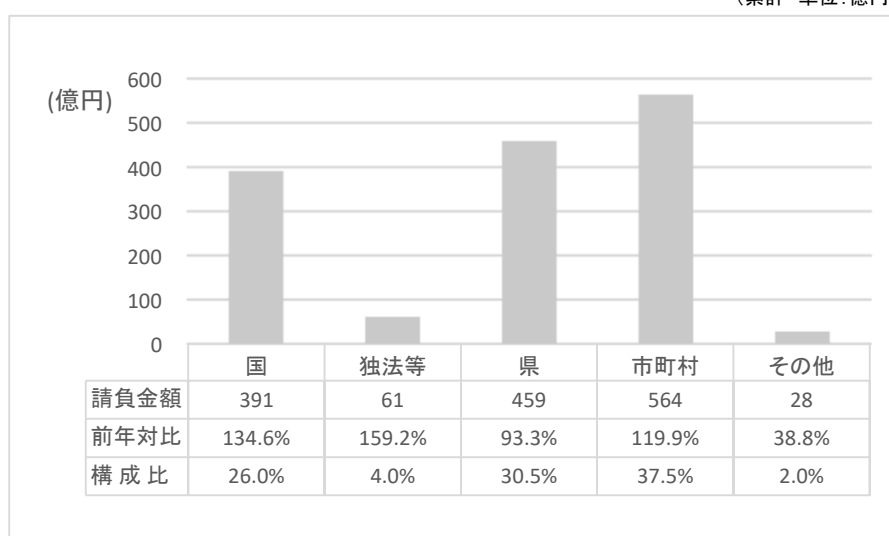


2. 発注者別の状況

(単位:百万円, %)

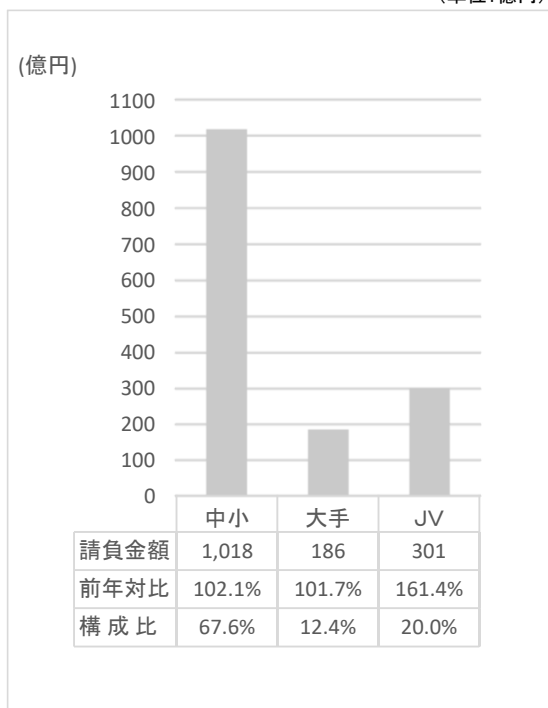
	9月		累 計	
	請負金額	前年対比	請負金額	前年対比
国	4,772	178.7	39,113	134.6
独立行政法人等	52	3.4	6,104	159.2
県	11,957	100.7	45,962	93.3
市 町 村	8,767	87.4	56,474	119.9
その他	470	81.5	2,885	38.8
合 計	26,020	97.5	150,540	110.1

(累計 単位:億円)



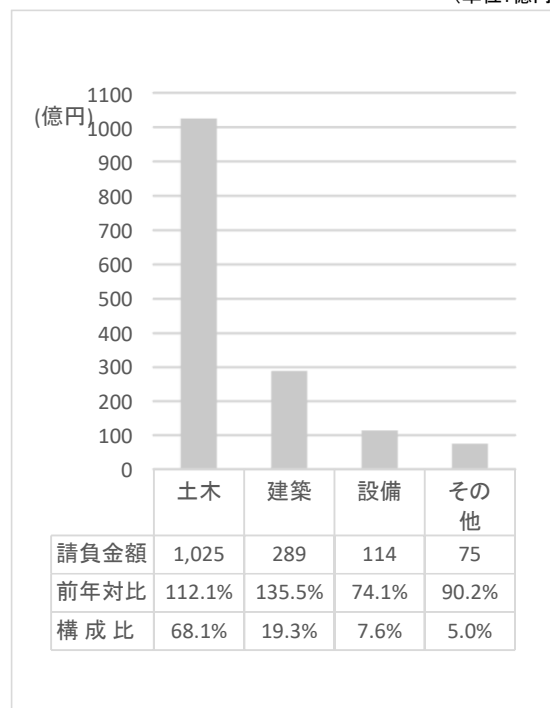
3. 資本金別の状況(累計)

(単位:億円)



4. 工種別の状況(累計)

(単位:億円)



5. 地区別の状況(累計)

(単位:百万円, %)

地区	請負金額	前年対比	発注者	請負金額	前年対比
鹿児島地区	39,337	184.6	国	8,604	205.5
			独法等	1,517	61.0
			県	4,390	152.2
			市町村	24,285	216.2
			その他	540	103.6
指宿地区	5,065	108.5	国	817	82.5
			独法等	65	<
			県	1,452	89.6
			市町村	2,533	123.2
			その他	196	<
加世田地区	8,393	105.1	国	214	176.5
			独法等	0	—
			県	4,093	105.4
			市町村	3,835	138.8
			その他	250	20.5
日置地区	4,517	84.0	国	183	81.1
			独法等	50	<
			県	1,278	73.9
			市町村	2,932	86.8
			その他	72	189.6
川内地区	6,439	82.6	国	2,484	150.0
			独法等	0	—
			県	2,290	59.9
			市町村	1,446	66.6
			その他	217	<
宮之城地区	2,019	99.4	国	296	115.1
			独法等	0	—
			県	1,358	96.9
			市町村	264	74.4
			その他	99	621.9
出水地区	6,878	56.8	国	2,394	205.2
			独法等	0	—
			県	2,072	84.8
			市町村	2,166	53.5
			その他	244	5.5
伊佐地区	1,915	127.1	国	966	306.1
			独法等	0	—
			県	392	78.5
			市町村	556	80.5
			その他	0	—

地区	請負金額	前年対比	発注者	請負金額	前年対比
栗野地区	2,021	135.4	国	437	107.8
			独法等	348	82.9
			県	589	113.8
			市町村	576	389.5
			その他	69	<
加治木地区	10,460	75.9	国	1,129	73.2
			独法等	1,519	244.2
			県	4,297	84.1
			市町村	3,313	52.9
			その他	201	81.7
曾於地区	13,634	115.7	国	7,622	142.3
			独法等	0	—
			県	3,525	79.5
			市町村	2,462	132.1
			その他	23	16.9
鹿屋地区	12,104	124.5	国	4,094	130.7
			独法等	508	328.4
			県	4,843	126.4
			市町村	2,467	115.7
			その他	190	40.5
大根占地区	1,358	81.4	国	30	<
			独法等	0	—
			県	553	70.8
			市町村	752	84.7
			その他	21	<
熊本地区	9,941	147.6	国	874	136.0
			独法等	2,070	<
			県	4,908	113.8
			市町村	1,736	101.7
			その他	351	497.6
大島地区	26,454	92.1	国	8,962	98.9
			独法等	23	<
			県	9,914	82.6
			市町村	7,145	96.5
			その他	407	156.4

※各地区は、工事場所により区分しております。

鹿児島地区 : 鹿児島市、三島村、十島村
 指宿地区 : 指宿市
 加世田地区 : 枕崎市、南さつま市、南九州市
 日置地区 : 日置市、いちき串木野市
 川内地区 : 薩摩川内市
 宮之城地区 : さつま町
 出水地区 : 阿久根市、出水市、長島町
 伊佐地区 : 伊佐市

栗野地区 : 湧水町
 加治木地区 : 霧島市、始良市
 曾於地区 : 曾於市、志布志市、大崎町
 鹿屋地区 : 鹿屋市、垂水市、東串良町、肝付町
 大根占地区 : 錦江町、南大隅町
 熊本地区 : 西之表市、中種子町、南種子町、屋久島町
 大島地区 : 奄美市、瀬戸内町、喜界町、徳之島町、天城町、伊仙町、和泊町、知名町、与論町、龍郷町、大和村、宇検村

発注者別前払金保証実績表

令和 2年 9月分

鹿児島

(件、百万円、%)

発注者	当 月			前年対比(当月)			累 計			前年対比(累計)		
	件 数	請負額	保証額	件 数	請負額	保証額	件 数	請負額	保証額	件 数	請負額	保証額
九州地方整備局	34	4,429	1,839	212.5	274.5	289.0	172	27,938	11,206	123.7	132.2	134.8
国土交通省大臣官房	0	0	0	-	-	-	1	455	182	100.0	349.2	349.2
航空局	1	42	17	<	<	<	6	339	135	120.0	105.9	113.4
国土交通省その他	0	0	0	-	-	-	1	59	23	<	<	<
九州農政局	2	10	3	100.0	1.8	1.4	17	1,385	537	68.0	61.0	62.6
農林水産省その他	0	0	0	-	-	-	3	568	309	150.0	95.8	96.2
九州森林管理局	5	263	100	500.0	<	<	26	1,697	741	144.4	129.1	145.2
九州防衛局	0	0	0	-	-	-	15	6,492	2,824	93.8	229.4	206.1
裁判所	0	0	0	-	-	-	2	149	59	200.0	455.7	466.8
環境省	2	27	10	<	<	<	2	27	10	200.0	262.8	251.5
国 計	44	4,772	1,970	200.0	178.7	180.9	245	39,113	16,031	116.1	134.6	137.1
西日本高速道路九州	0	0	0	-	-	-	6	1,852	379	75.0	145.3	79.6
宇宙航空研究開発機構	1	15	6	<	<	<	3	2,315	535	300.0	<	<
その他の独立行政法人	0	0	0	-	-	-	3	89	35	100.0	17.5	17.5
国立大学法人	1	36	14	33.3	6.8	6.9	18	1,846	806	112.5	92.9	103.6
独立行政法人等 計	2	52	20	25.0	3.4	3.4	30	6,104	1,757	100.0	159.2	118.5
本庁	10	192	74	90.9	52.5	28.8	55	2,124	930	103.8	84.8	78.4
鹿児島地域振興局	35	709	272	77.8	77.4	78.3	150	4,589	1,863	98.7	125.6	127.7
南薩地域振興局	55	1,461	571	87.3	91.4	90.3	185	4,753	1,933	96.4	94.7	98.4
北薩地域振興局	43	1,824	714	76.8	100.4	102.5	199	5,437	2,159	91.3	78.0	79.2
始良・伊佐地域振興局	51	1,365	546	89.5	97.1	98.2	202	4,871	1,952	91.8	84.5	82.5
大隅地域振興局	76	1,783	719	81.7	81.3	83.2	330	8,040	3,189	105.8	102.9	104.5
熊毛支庁	45	1,418	561	121.6	148.7	152.3	164	4,772	1,892	107.9	120.6	122.8
大島支庁	115	3,095	1,250	121.1	122.2	120.8	330	9,362	3,880	105.8	76.2	75.8
教育委員会	0	0	0	-	-	-	16	812	324	94.1	122.0	53.1
警察本部	4	105	41	133.3	409.1	416.5	20	693	276	333.3	664.3	676.2
鹿児島県その他	0	0	0	-	-	-	4	503	151	133.3	98.3	84.1
鹿児島県 計	434	11,957	4,753	93.3	100.7	99.1	1,655	45,962	18,553	101.1	93.3	91.6
都道府県 計	434	11,957	4,753	93.3	100.7	99.1	1,655	45,962	18,553	101.1	93.3	91.6
鹿児島市	98	1,878	750	150.8	155.3	123.6	437	22,989	9,218	116.2	223.7	198.8
三島村	1	90	36	33.3	103.9	105.6	7	428	169	63.6	102.8	104.7

(件、百万円、%)

発注者	当 月			前年対比(当月)			累 計			前年対比(累計)		
	件 数	請負額	保証額	件 数	請負額	保証額	件 数	請負額	保証額	件 数	請負額	保証額
十島村	1	18	7	100.0	32.3	32.0	16	868	329	106.7	161.2	161.2
鹿児島地区 計	100	1,987	794	144.9	146.8	119.5	460	24,285	9,717	114.4	216.2	194.2
指宿市	6	492	196	46.2	229.6	199.8	60	2,533	1,018	100.0	123.2	120.0
指宿地区 計	6	492	196	46.2	229.6	199.8	60	2,533	1,018	100.0	123.2	120.0
枕崎市	10	134	52	90.9	107.7	107.6	64	1,075	425	100.0	140.5	142.3
南さつま市	14	618	255	46.7	83.5	87.3	69	2,205	921	109.5	180.4	189.7
南九州市	6	88	33	200.0	92.5	89.4	32	553	228	94.1	71.4	74.5
加世田地区 計	30	841	342	68.2	87.6	90.1	165	3,835	1,575	102.5	138.8	144.3
日置市	25	305	137	131.6	78.2	81.7	105	2,114	845	159.1	174.2	171.7
いちき串木野市	8	98	46	100.0	75.5	82.7	38	817	335	71.7	37.8	38.6
日置地区 計	33	404	183	122.2	77.5	82.0	143	2,932	1,181	120.2	86.8	86.7
薩摩川内市	25	475	185	96.2	116.7	115.7	80	1,446	685	89.9	66.6	79.9
川内地区 計	25	475	185	96.2	116.7	115.7	80	1,446	685	89.9	66.6	79.9
さつま町	3	57	22	33.3	33.1	33.4	17	264	105	81.0	74.4	75.0
宮之城地区 計	3	57	22	33.3	33.1	33.4	17	264	105	81.0	74.4	75.0
阿久根市	4	43	17	66.7	33.2	33.2	19	380	151	111.8	63.9	64.7
出水市	14	241	94	175.0	30.2	29.5	54	837	418	103.8	44.0	55.9
長島町	7	146	58	38.9	27.7	28.0	36	947	374	67.9	61.1	62.9
出水地区 計	25	431	170	78.1	29.5	29.3	109	2,166	944	89.3	53.5	59.8
伊佐市	3	186	59	42.9	219.0	182.9	20	556	198	54.1	80.5	75.1
伊佐地区 計	3	186	59	42.9	219.0	182.9	20	556	198	54.1	80.5	75.1
湧水町	7	154	59	350.0	375.6	373.1	12	576	227	109.1	389.5	397.9
栗野地区 計	7	154	59	350.0	375.6	373.1	12	576	227	109.1	389.5	397.9
霧島市	18	343	136	94.7	52.3	52.6	65	2,033	861	84.4	62.3	66.0
始良市	8	185	74	100.0	38.0	37.9	62	1,279	541	66.7	42.7	45.4
加治木地区 計	26	529	210	96.3	46.2	46.3	127	3,313	1,403	74.7	52.9	56.2
曾於市	12	920	367	400.0	<	<	54	1,885	753	98.2	192.0	193.7

(件、百万円、%)

発注者	当 月			前年対比(当月)			累 計			前年対比(累計)		
	件 数	請負額	保証額	件 数	請負額	保証額	件 数	請負額	保証額	件 数	請負額	保証額
志布志市	2	52	21	22.2	34.0	34.3	21	409	162	72.4	64.1	64.4
大崎町	4	43	17	400.0	404.3	402.1	13	168	67	100.0	69.2	69.6
曾於地区 計	18	1,016	405	138.5	399.7	402.5	88	2,462	983	90.7	132.1	133.3
鹿屋市	8	331	121	66.7	110.4	103.4	62	1,290	654	100.0	119.2	157.6
垂水市	5	88	35	62.5	43.5	39.6	22	521	204	84.6	84.4	65.6
東串良町	0	0	0	-	-	-	7	110	43	87.5	70.8	71.3
肝付町	4	143	56	100.0	193.9	195.5	16	544	214	88.9	196.6	205.8
鹿屋地区 計	17	564	213	65.4	93.7	87.4	107	2,467	1,116	93.9	115.7	125.2
錦江町	7	122	48	350.0	607.4	625.7	18	392	154	120.0	76.4	76.4
南大隅町	4	56	22	80.0	44.5	45.1	10	359	183	111.1	96.3	123.8
大根占地区 計	11	179	70	157.1	121.6	122.5	28	752	338	116.7	84.7	96.5
西之表市	5	68	26	250.0	290.7	289.6	23	539	214	121.1	158.7	162.0
中種子町	3	83	32	<	<	<	16	894	351	177.8	417.6	417.3
南種子町	0	0	0	-	-	-	3	84	31	16.7	15.0	14.4
屋久島町	6	114	45	66.7	23.9	23.0	13	217	85	81.3	36.9	36.0
熊毛地区 計	14	267	104	127.3	52.9	50.8	55	1,736	684	88.7	101.7	101.4
奄美市	12	249	107	75.0	30.0	32.4	81	3,025	1,326	106.6	92.8	100.3
瀬戸内町	7	91	30	87.5	48.9	41.0	28	629	245	90.3	90.5	89.0
喜界町	6	121	47	150.0	65.5	65.7	16	471	187	106.7	92.9	94.3
徳之島町	6	132	52	37.5	50.9	50.6	34	623	242	109.7	125.7	126.3
天城町	3	133	52	75.0	206.3	206.5	14	292	115	66.7	91.9	92.0
伊仙町	4	48	18	133.3	39.6	39.6	10	123	47	76.9	31.0	32.9
和泊町	0	0	0	-	-	-	9	332	131	47.4	88.1	90.1
知名町	1	160	64	50.0	341.8	350.6	11	420	167	100.0	153.9	159.0
与論町	3	74	29	100.0	297.8	306.3	8	361	143	80.0	104.0	105.8
龍郷町	2	73	29	33.3	36.0	36.6	18	368	143	100.0	102.8	63.2
大和村	2	49	19	50.0	61.0	61.2	16	363	144	100.0	134.7	137.1
宇検村	4	43	17	400.0	168.1	169.6	9	132	50	112.5	126.4	135.9
大島地区 計	50	1,178	469	68.5	54.8	55.3	254	7,145	2,947	94.4	96.5	97.6
市町村 計	368	8,767	3,489	95.3	87.4	84.4	1,725	56,474	23,127	98.1	119.9	119.4
日本郵便(株)	1	10	4	100.0	47.5	47.5	1	10	4	50.0	37.6	37.6

大型工事明細一覧

(請負金額 対象額: 300 百万円以上)
令和 2 年 9 月分
(百万円)

発注者名	工事名称	請負総額	対象額	着工日 完成日	工事場所
九州地整	鹿児島第3合同庁舎(30)機械設備工事	881	463	31. 1. 29 4. 11. 11	鹿児島県 鹿児島市
九州地整	令和2年度指宿港海岸(湯の浜地区)突堤(大山崎)築造外1件工事		367	2. 9. 16 3. 3. 26	鹿児島県 指宿市
指宿市	市営野球場本部棟等改修工事(建築)		412	2. 9. 1 3. 9. 30	鹿児島県 指宿市
曾於市	曾教2-13岩川小学校校舎改築本体工事	1,061	325	2. 9. 16 3. 12. 24	鹿児島県 曾於市
曾於市	曾建2-5末吉中央公民館建替事業建築本体工事		345	2. 9. 30 3. 3. 26	鹿児島県 曾於市
南さつま市	金峰学園増築工事(建築1工区)		379	2. 9. 26 3. 10. 15	鹿児島県 南さつま市