

前払金保証実績からみた

鹿児島県の公共工事動向

(令和2年10月)

 西日本建設業保証株式会社

お問い合わせ先：鹿児島支店

TEL：(099) 257-2722

FAX：(099) 251-9030

E-mail：OFC.KAGOSHIMA@wincs.co.jp

< 見方 ・ 使い方 >

●はじめに

この統計は、当社が公共工事の前払金の保証をしたものを集計した業務統計です。他の統計と比較しても速報性に優れているため、公共工事の発注動態をとらえる統計として各発注機関、報道機関等にご利用いただいています。また、建設業界の金融動向の一端をとらえたものとしても、各関係機関にご利用いただいています。

●公共工事の範囲

公共工事の前払金保証事業に関する法律第2条1項にいう公共工事

具体的には・・

国、独立行政法人等、地方公共団体、その他の公共的団体の発注する土木建築に関する工事（土木建築に関する設計、調査及び機械類の製造を含む）又は測量をいいます。

また、国土交通大臣の指定する工事又は測量も公共工事に含まれます。

●ご利用にあたって

- ・ 請負契約締結日と保証契約締結日との間には、若干のタイムラグ（概ね半月以内）があります。
- ・ 債務負担行為等に基づく工事については、前払金に対応する当該年度の出来高予定額を計上しています。
- ・ 変更契約により請負金額に増（減）額があっても、前払金に影響がない場合は、増（減）額相当分は計上していません。
- ・ 「独立行政法人等」には独立行政法人のほか、各高速道路（株）、国立大学法人、特殊法人等が含まれます。

西日本建設業保証（株）HP
<https://www.wjcs.net/>

鹿児島県内の公共工事動向(令和2年10月分)

西日本建設業保証株式会社
鹿児島支店

(1)10月の状況「件数は減少、請負金額は増加」

令和2年10月の鹿児島県内の公共工事動向を当社の保証取扱からみると、件数は前年同月比10.8%減の670件、請負金額は同2.4%増の214億円となり、件数は減少、請負金額は増加となった。これを発注者別の請負金額でみると、「国」、「独立行政法人等」、「市町村」、「その他の公共的団体」で減少となったものの「県」で増加となった。

(2)累計(令和2年4月～令和2年10月)の状況

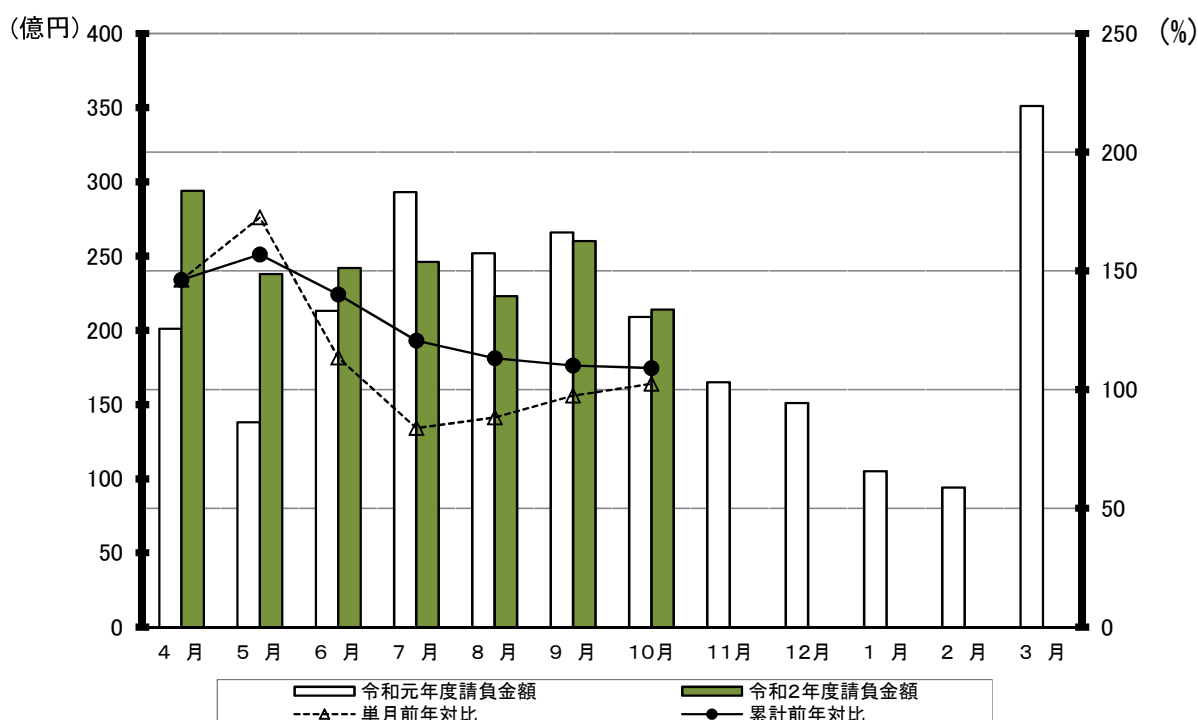
累計では、件数は前年同月比1.4%減の4,381件、請負金額は同9.1%増の1,720億円となった。

1. 全般の状況

(単位:百万円,%)

	10月				累 計			
	件 数	前年対比	請負金額	前年対比	件 数	前年対比	請負金額	前年対比
R2年度	670	89.2	21,487	102.4	4,381	98.6	172,028	109.1
R元年度	751	102.6	20,993	90.1	4,443	105.8	157,700	104.9
H30年度	732	95.6	23,309	110.8	4,201	96.6	150,393	96.0
H29年度	766	101.9	21,045	98.7	4,347	108.5	156,643	111.4
H28年度	752	92.0	21,314	91.3	4,005	102.9	140,664	107.0

月別請負金額の推移、単月・累計の前年対比

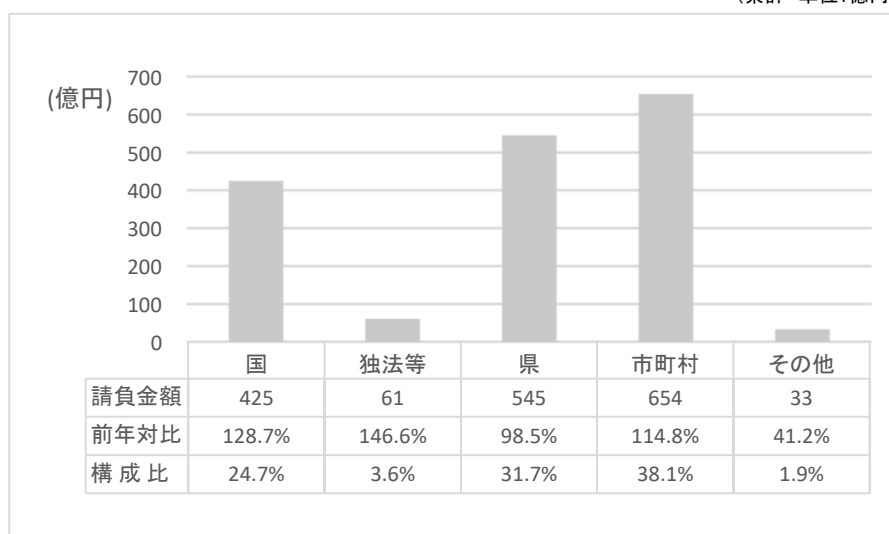


2. 発注者別の状況

(単位:百万円, %)

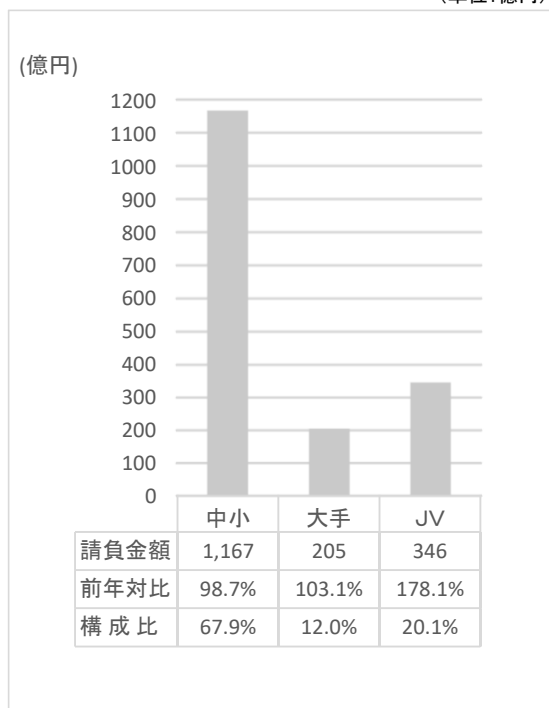
	10月		累 計	
	請負金額	前年対比	請負金額	前年対比
国	3,401	85.8	42,515	128.7
独立行政法人等	68	18.1	6,172	146.6
県	8,608	140.6	54,571	98.5
市町村	8,990	90.5	65,465	114.8
その他	418	70.0	3,303	41.2
合計	21,487	102.4	172,028	109.1

(累計 単位:億円)



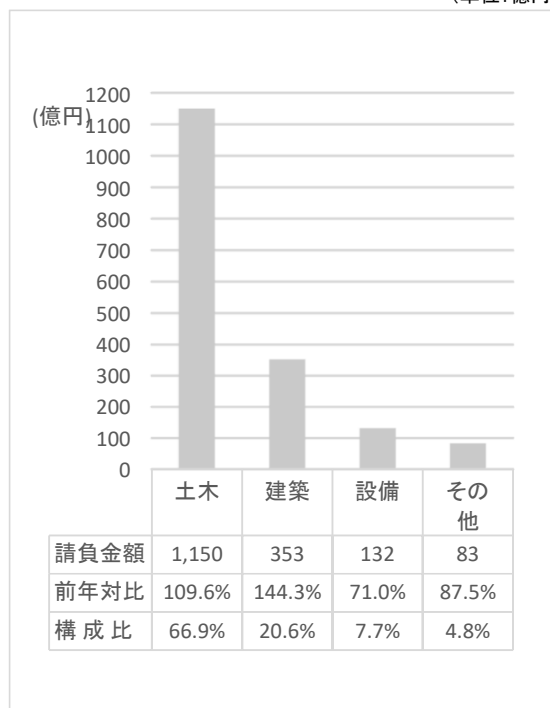
3. 資本金別の状況(累計)

(単位:億円)



4. 工種別の状況(累計)

(単位:億円)



5. 地区別の状況(累計)

(単位:百万円, %)

地区	請負金額	前年対比	発注者	請負金額	前年対比
鹿児島地区	45,103	171.7	国	9,978	175.2
			独法等	1,517	58.9
			県	7,083	197.3
			市町村	25,822	186.8
			その他	701	119.5
指宿地区	5,711	114.7	国	838	78.6
			独法等	65	<
			県	1,544	88.2
			市町村	3,067	141.9
			その他	196	<
加世田地区	9,665	99.3	国	274	226.3
			独法等	0	—
			県	4,449	92.1
			市町村	4,671	131.3
			その他	269	22.0
日置地区	5,502	85.9	国	282	117.8
			独法等	50	<
			県	1,701	79.3
			市町村	3,392	85.3
			その他	75	160.9
川内地区	7,744	90.2	国	2,557	154.4
			独法等	0	—
			県	2,572	61.9
			市町村	2,274	88.1
			その他	339	876.8
宮之城地区	2,501	110.2	国	296	115.1
			独法等	0	—
			県	1,689	104.1
			市町村	416	111.5
			その他	99	621.9
出水地区	7,723	57.3	国	2,637	226.0
			独法等	0	—
			県	2,280	80.9
			市町村	2,560	50.8
			その他	244	5.5
伊佐地区	2,296	125.1	国	1,052	226.2
			独法等	0	—
			県	583	93.9
			市町村	659	88.2
			その他	0	—

地区	請負金額	前年対比	発注者	請負金額	前年対比
栗野地区	2,143	131.1	国	486	101.1
			独法等	348	82.9
			県	602	115.9
			市町村	635	298.9
			その他	69	<
加治木地区	12,918	81.3	国	1,641	86.8
			独法等	1,519	167.8
			県	5,484	99.0
			市町村	4,056	56.5
			その他	216	56.6
曾於地区	14,952	111.8	国	7,808	126.2
			独法等	0	—
			県	4,394	89.3
			市町村	2,697	129.4
			その他	53	29.5
鹿屋地区	14,166	119.5	国	4,498	115.8
			独法等	526	326.4
			県	5,124	115.5
			市町村	3,825	138.6
			その他	190	31.1
大根占地区	1,470	80.3	国	30	140.0
			独法等	0	—
			県	634	81.2
			市町村	783	76.2
			その他	21	<
熊毛地区	10,798	144.8	国	874	121.4
			独法等	2,119	<
			県	5,405	118.3
			市町村	2,046	97.5
			その他	351	497.6
大島地区	29,329	91.4	国	9,254	100.9
			独法等	23	<
			県	11,020	84.2
			市町村	8,554	90.8
			その他	475	113.3

※各地区は、工事場所により区分しております。

鹿児島地区：鹿児島市、三島村、十島村
 指宿地区：指宿市
 加世田地区：枕崎市、南さつま市、南九州市
 日置地区：日置市、いちき串木野市
 川内地区：薩摩川内市
 宮之城地区：さつま町
 出水地区：阿久根市、出水市、長島町
 伊佐地区：伊佐市

栗野地区：湧水町
 加治木地区：霧島市、始良市
 曾於地区：曾於市、志布志市、大崎町
 鹿屋地区：鹿屋市、垂水市、東串良町、肝付町
 大根占地区：錦江町、南大隅町
 熊毛地区：西之表市、中種子町、南種子町、屋久島町
 大島地区：奄美市、瀬戸内町、喜界町、徳之島町、天城町、伊仙町、和泊町、知名町、与論町、龍郷町、大和村、宇検村

発注者別前払金保証実績表

令和 2年10月分

鹿児島

(件、百万円、%)

発注者	当 月			前年対比(当月)			累 計			前年対比(累計)		
	件 数	請負額	保証額	件 数	請負額	保証額	件 数	請負額	保証額	件 数	請負額	保証額
九州地方整備局	20	3,096	1,328	74.1	90.9	85.7	192	31,035	12,534	115.7	126.4	127.1
国土交通省大臣官房	0	0	0	-	-	-	1	455	182	100.0	349.2	349.2
航空局	0	0	0	-	-	-	6	339	135	85.7	78.4	83.0
国土交通省その他	0	0	0	-	-	-	1	59	23	<	<	<
九州農政局	2	63	19	100.0	217.5	217.6	19	1,449	556	70.4	63.0	64.2
農林水産省その他	0	0	0	-	-	-	3	568	309	100.0	85.6	88.4
九州森林管理局	3	118	46	37.5	83.0	85.3	29	1,815	787	111.5	124.6	139.4
九州財務局	1	20	8	<	<	<	1	20	8	<	<	<
九州防衛局	1	26	274	25.0	25.6	<	16	6,518	3,099	80.0	222.3	222.1
法務省	1	49	19	<	<	<	1	49	19	<	<	<
裁判所	1	20	8	100.0	152.0	151.5	3	169	67	150.0	368.5	374.7
環境省	1	6	2	100.0	8.1	7.8	3	34	12	150.0	35.4	33.5
国 計	30	3,401	1,707	65.2	85.8	97.6	275	42,515	17,738	107.0	128.7	131.9
西日本高速道路九州	0	0	0	-	-	-	6	1,852	379	60.0	126.3	73.3
宇宙航空研究開発機構	1	49	19	<	<	<	4	2,365	555	400.0	<	<
その他の独立行政法人	0	0	0	-	-	-	3	89	35	75.0	14.8	14.8
国立大学法人	1	18	7	33.3	19.8	19.8	19	1,865	814	100.0	89.7	99.8
独立行政法人等 計	2	68	27	33.3	18.1	23.7	32	6,172	1,784	88.9	146.6	111.7
本庁	15	475	223	150.0	75.4	87.1	70	2,599	1,153	111.1	82.9	80.0
鹿児島地域振興局	38	706	289	115.2	106.2	109.9	188	5,296	2,153	101.6	122.6	125.0
南薩地域振興局	25	416	161	86.2	47.1	46.2	210	5,170	2,094	95.0	87.5	90.5
北薩地域振興局	38	802	316	102.7	86.3	87.3	237	6,240	2,475	92.9	79.0	80.1
始良・伊佐地域振興局	32	832	343	160.0	192.1	175.5	234	5,704	2,295	97.5	92.0	89.6
大隅地域振興局	42	1,110	463	150.0	107.6	116.9	372	9,150	3,653	109.4	103.5	105.9
熊毛支庁	14	396	171	107.7	166.6	182.0	178	5,169	2,064	107.9	123.2	126.3
大島支庁	41	972	426	82.0	89.4	92.0	371	10,335	4,307	102.5	77.2	77.1
教育委員会	8	2,740	1,093	400.0	<	<	24	3,552	1,417	126.3	453.2	215.7
警察本部	7	143	57	140.0	137.5	138.0	27	837	333	245.5	400.7	404.6
鹿児島県その他	1	10	4	<	<	<	5	514	155	166.7	100.4	86.5
鹿児島県 計	261	8,608	3,551	115.0	140.6	143.7	1,916	54,571	22,105	102.8	98.5	97.3
都道府県 計	261	8,608	3,551	115.0	140.6	143.7	1,916	54,571	22,105	102.8	98.5	97.3

(件、百万円、%)

発注者	当 月			前年対比(当月)			累 計			前年対比(累計)		
	件 数	請負額	保証額	件 数	請負額	保証額	件 数	請負額	保証額	件 数	請負額	保証額
鹿児島市	80	1,433	579	89.9	59.0	59.4	517	24,422	9,797	111.2	192.2	174.6
三島村	1	31	12	20.0	33.3	33.2	8	459	182	50.0	89.9	91.2
十島村	2	71	28	66.7	109.2	109.6	18	940	357	100.0	155.5	155.3
鹿児島地区 計	83	1,536	620	85.6	59.3	59.7	543	25,822	10,337	108.8	186.8	171.1
指宿市	16	533	227	177.8	503.4	362.9	76	3,067	1,245	110.1	141.9	136.7
指宿地区 計	16	533	227	177.8	503.4	362.9	76	3,067	1,245	110.1	141.9	136.7
枕崎市	10	156	62	200.0	351.8	352.8	74	1,231	488	107.2	152.0	154.0
南さつま市	16	619	247	66.7	112.7	112.9	85	2,825	1,168	97.7	159.4	165.8
南九州市	5	60	24	41.7	30.5	29.1	37	614	252	80.4	63.0	64.7
加世田地区 計	31	836	333	75.6	105.4	104.1	196	4,671	1,909	97.0	131.3	135.2
日置市	18	265	108	90.0	82.7	78.7	123	2,380	954	143.0	155.0	151.3
いちき串木野市	13	194	88	144.4	71.1	56.6	51	1,012	424	82.3	41.5	41.3
日置地区 計	31	460	197	106.9	77.4	67.0	174	3,392	1,378	117.6	85.3	83.2
薩摩川内市	16	827	331	64.0	202.3	204.4	96	2,274	1,016	84.2	88.1	99.7
川内地区 計	16	827	331	64.0	202.3	204.4	96	2,274	1,016	84.2	88.1	99.7
さつま町	10	151	60	<	879.8	883.5	27	416	165	122.7	111.5	112.3
宮之城地区 計	10	151	60	<	879.8	883.5	27	416	165	122.7	111.5	112.3
阿久根市	1	5	2	25.0	7.9	7.9	20	386	153	95.2	57.8	58.4
出水市	11	177	70	47.8	23.9	24.1	65	1,015	488	86.7	38.4	46.9
長島町	7	210	83	70.0	118.1	118.0	43	1,158	458	68.3	67.0	68.8
出水地区 計	19	394	156	51.4	39.7	39.8	128	2,560	1,100	80.5	50.8	55.8
伊佐市	4	103	46	133.3	182.1	151.8	24	659	244	60.0	88.2	83.0
伊佐地区 計	4	103	46	133.3	182.1	151.8	24	659	244	60.0	88.2	83.0
湧水町	3	59	23	50.0	92.1	95.6	15	635	251	88.2	298.9	306.4
栗野地区 計	3	59	23	50.0	92.1	95.6	15	635	251	88.2	298.9	306.4
霧島市	20	693	276	142.9	162.5	143.4	85	2,726	1,138	93.4	73.8	76.0
始良市	4	50	19	16.7	10.2	10.2	66	1,329	561	56.4	38.2	40.5
加治木地区 計	24	743	296	63.2	81.2	76.5	151	4,056	1,699	72.6	56.5	58.9

(件、百万円、%)

発注者	当 月			前年対比(当月)			累 計			前年対比(累計)		
	件 数	請負額	保証額	件 数	請負額	保証額	件 数	請負額	保証額	件 数	請負額	保証額
曾於市	7	70	28	140.0	60.9	60.8	61	1,956	782	101.7	178.1	179.6
志布志市	4	163	65	100.0	167.7	166.3	25	572	227	75.8	77.8	78.1
大崎町	0	0	0	-	-	-	13	168	67	92.9	67.1	67.5
曾於地区 計	11	234	93	110.0	105.8	105.3	99	2,697	1,076	92.5	129.4	130.3
鹿屋市	19	1,096	399	172.7	540.5	194.1	81	2,386	1,054	111.0	185.7	169.7
垂水市	3	58	29	75.0	52.2	67.6	25	579	233	83.3	79.4	65.8
東串良町	2	43	17	50.0	34.3	34.2	9	153	61	75.0	54.5	54.6
肝付町	9	160	63	128.6	87.0	89.6	25	705	277	100.0	152.8	158.6
鹿屋地区 計	33	1,358	510	126.9	216.9	137.5	140	3,825	1,627	100.0	138.6	128.8
錦江町	3	31	12	60.0	57.1	20.0	21	424	167	105.0	74.5	63.1
南大隅町	0	0	0	-	-	-	10	359	183	83.3	78.3	100.5
大根占地区 計	3	31	12	37.5	22.3	12.9	31	783	350	96.9	76.2	78.4
西之表市	2	15	5	<	<	<	25	554	220	131.6	163.1	166.5
中種子町	2	33	13	22.2	20.6	22.1	18	928	365	100.0	245.7	251.3
南種子町	0	0	0	-	-	-	3	84	31	16.7	15.0	14.4
屋久島町	10	261	104	66.7	115.2	116.4	23	478	190	74.2	58.6	58.0
熊毛地区 計	14	309	123	58.3	79.4	82.2	69	2,046	807	80.2	97.5	97.9
奄美市	19	322	128	73.1	44.9	45.0	100	3,347	1,455	98.0	84.2	90.4
瀬戸内町	8	155	62	66.7	44.1	44.1	36	785	307	83.7	74.9	73.9
喜界町	1	21	8	50.0	32.3	32.3	17	492	196	100.0	85.9	87.1
徳之島町	7	92	34	175.0	194.3	178.4	41	716	276	117.1	131.8	131.0
天城町	2	23	9	12.5	10.1	10.0	16	315	125	43.2	57.4	57.4
伊仙町	2	80	32	12.5	29.8	29.8	12	204	79	41.4	30.5	31.6
和泊町	7	95	37	140.0	66.5	65.8	16	428	169	66.7	82.1	83.3
知名町	1	29	11	50.0	78.3	78.4	12	449	178	92.3	144.8	149.0
与論町	1	18	14	33.3	61.5	121.4	9	379	157	69.2	100.7	107.1
龍郷町	9	157	60	112.5	296.8	291.1	27	526	204	103.8	127.9	82.3
大和村	4	76	30	133.3	403.9	409.5	20	439	174	105.3	152.3	155.0
宇検村	9	335	133	300.0	828.4	831.3	18	467	183	163.6	322.0	344.7
大島地区 計	70	1,408	562	70.0	70.1	70.2	324	8,554	3,509	87.8	90.8	91.9
市町村 計	368	8,990	3,595	81.1	90.5	85.0	2,093	65,465	26,722	94.6	114.8	113.2

大型工事明細一覧

(請負金額 対象額： 300 百万円以上)
令和 2 年 10 月分
(百万円)

発注者名	工事名称	請負総額	対象額	着工日 完成日	工事場所
九州地整	鹿児島第3合同庁舎(30)建築その他工事	2,880	772	30. 8. 30 4. 11. 11	鹿児島県 鹿児島市
九州地整	令和2年度鹿児島空港誘導路(P-4)改良工事		512	2. 8. 20 3. 3. 25	鹿児島県 霧島市
鹿児島県	鹿児島工業高校校舎改築(5期)工事(建築, 債務)		1,202	2. 10. 7 4. 2. 28	鹿児島県 鹿児島市
鹿児島県	鹿児島南高校校舎改築(2期)工事(建築, 債務)		977	2. 10. 7 4. 1. 21	鹿児島県 鹿児島市
鹿屋市	(仮称)鹿屋市立北部学校給食センター新築工事(建築)		620	2. 10. 2 3. 6. 11	鹿児島県 鹿屋市
薩摩川内市	公立学校情報通信ネットワーク環境施設整備事業(学校ICT環境整備工事)		539	2. 9. 14 3. 2. 26	鹿児島県 薩摩川内市
南さつま市	金峰学園増築工事(建築2工区)		363	2. 9. 26 3. 10. 15	鹿児島県 南さつま市