

前払金保証実績からみた

# 鹿児島県の公共工事動向

## (令和2年11月)

 西日本建設業保証株式会社

お問い合わせ先：鹿児島支店

TEL：(099) 257-2722

FAX：(099) 251-9030

E-mail：OFC.KAGOSHIMA@wincs.co.jp

# < 見方 ・ 使い方 >

## ●はじめに

この統計は、当社が公共工事の前払金の保証をしたものを集計した業務統計です。他の統計と比較しても速報性に優れているため、公共工事の発注動態をとらえる統計として各発注機関、報道機関等にご利用いただいています。また、建設業界の金融動向の一端をとらえたものとしても、各関係機関にご利用いただいています。

## ●公共工事の範囲

公共工事の前払金保証事業に関する法律第2条1項にいう公共工事

具体的には・・

国、独立行政法人等、地方公共団体、その他の公共的団体の発注する土木建築に関する工事（土木建築に関する設計、調査及び機械類の製造を含む）又は測量をいいます。

また、国土交通大臣の指定する工事又は測量も公共工事に含まれます。

## ●ご利用にあたって

- ・ 請負契約締結日と保証契約締結日との間には、若干のタイムラグ（概ね半月以内）があります。
- ・ 債務負担行為等に基づく工事については、前払金に対応する当該年度の出来高予定額を計上しています。
- ・ 変更契約により請負金額に増（減）額があっても、前払金に影響がない場合は、増（減）額相当分は計上していません。
- ・ 「独立行政法人等」には独立行政法人のほか、各高速道路（株）、国立大学法人、特殊法人等が含まれます。

西日本建設業保証（株）HP  
<https://www.wjcs.net/>

# 鹿児島県内の公共工事動向(令和2年11月分)

西日本建設業保証株式会社  
鹿児島支店

## (1)11月の状況「件数、請負金額ともに減少」

令和2年11月の鹿児島県内の公共工事動向を当社の保証取扱からみると、件数は前年同月比22.6%減の517件、請負金額は同28.8%減の118億円となり、件数、請負金額ともに減少となった。

これを発注者別の請負金額で見ると、全ての発注者(「国」、「独立行政法人等」、「県」、「市町村」、「その他の公共的団体」)で減少となった。

## (2)累計(令和2年4月～令和2年11月)の状況

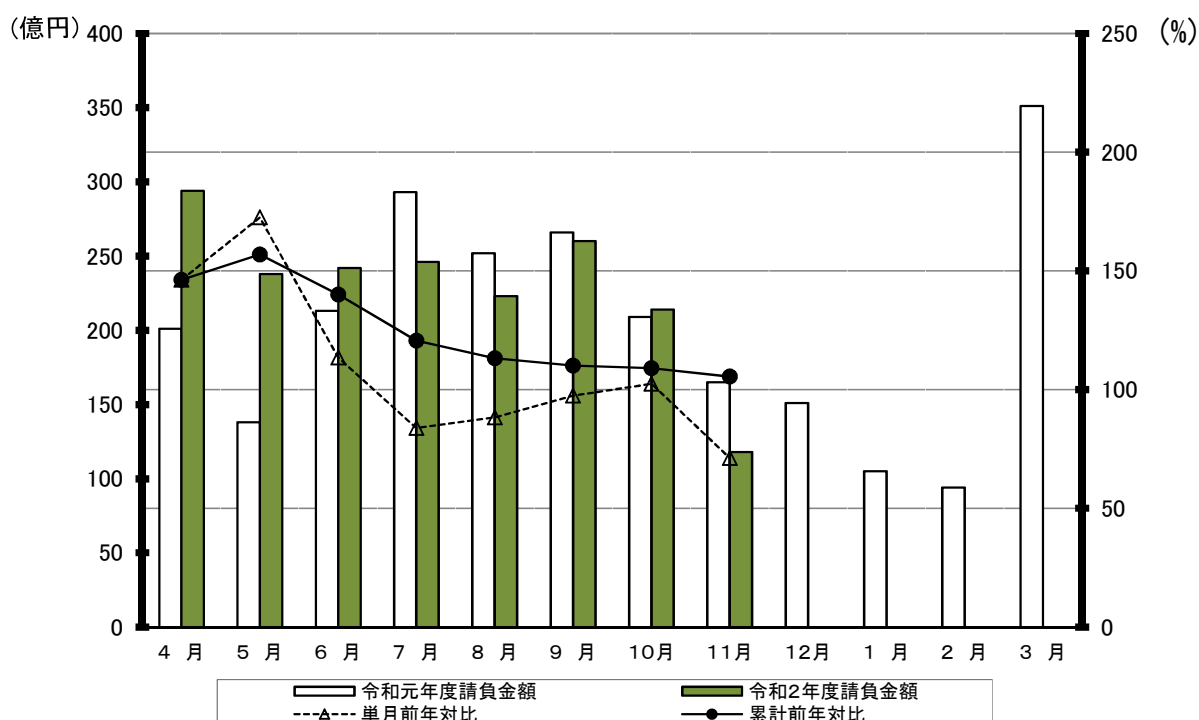
累計では、件数は前年同期比4.2%減の4,898件、請負金額は同5.5%増の1,838億円となった。

### 1. 全般の状況

(単位:百万円, %)

	11月				累 計			
	件 数	前年対比	請負金額	前年対比	件 数	前年対比	請負金額	前年対比
R2年度	517	77.4	11,813	71.2	4,898	95.8	183,841	105.5
R元年度	668	104.4	16,593	112.9	5,111	105.6	174,294	105.6
H30年度	640	106.3	14,695	119.3	4,841	97.8	165,088	97.7
H29年度	602	96.2	12,314	73.3	4,949	106.9	168,957	107.3
H28年度	626	93.0	16,796	114.8	4,631	101.4	157,461	107.8

### 月別請負金額の推移、単月・累計の前年対比

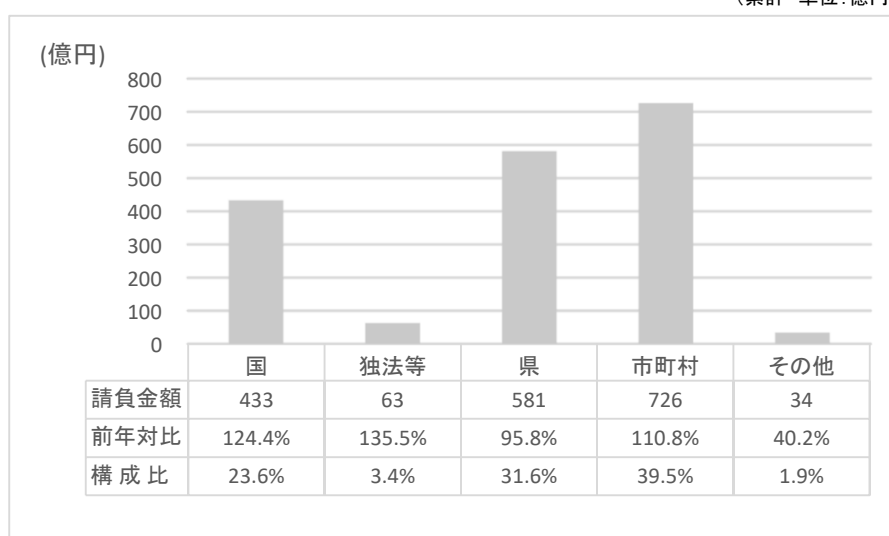


## 2. 発注者別の状況

(単位:百万円, %)

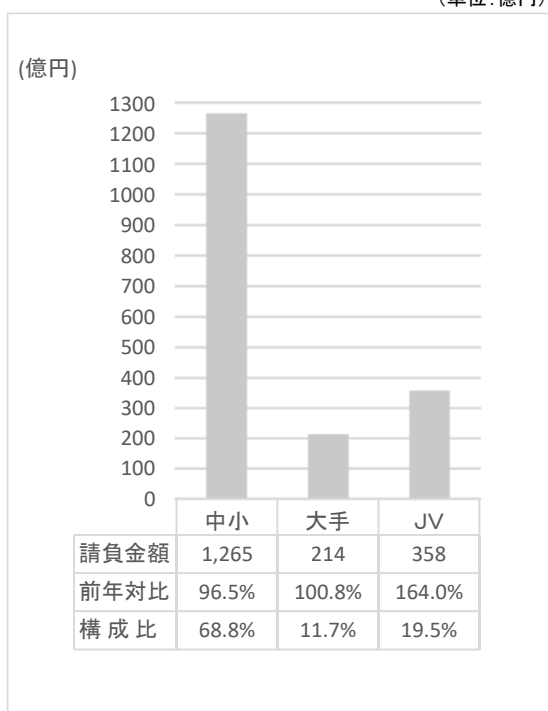
	11月		累 計	
	請負金額	前年対比	請負金額	前年対比
国	791	44.1	43,306	124.4
独立行政法人等	178	37.3	6,350	135.5
県	3,558	67.0	58,130	95.8
市町村	7,163	84.2	72,629	110.8
その他	121	24.1	3,425	40.2
合計	11,813	71.2	183,841	105.5

(累計 単位:億円)



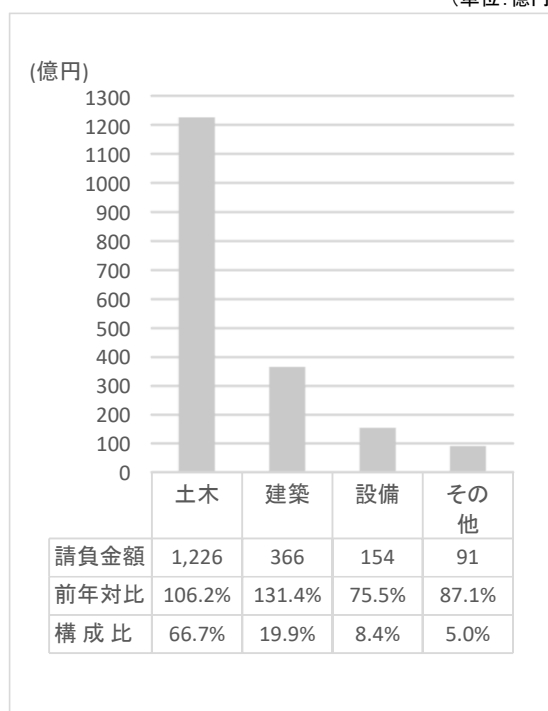
## 3. 資本金別の状況(累計)

(単位:億円)



## 4. 工種別の状況(累計)

(単位:億円)



## 5. 地区別の状況(累計)

(単位:百万円, %)

地区	請負金額	前年対比	発注者	請負金額	前年対比	地区	請負金額	前年対比	発注者	請負金額	前年対比	
鹿児島地区	46,688	154.8	国	9,988	172.4	栗野地区	2,170	126.4	国	486	101.1	
			独法等	1,553	51.6				独法等	348	81.2	
			県	7,392	176.6				県	612	108.5	
			市町村	27,035	166.4				市町村	652	270.4	
			その他	718	76.8				その他	69	<	
指宿地区	6,032	114.2	国	943	80.8	加治木地区	13,776	82.5	国	1,641	86.8	
			独法等	65	<				独法等	1,596	176.2	
			県	1,685	92.6				県	5,821	99.2	
			市町村	3,141	136.9				市町村	4,502	59.0	
			その他	196	<				その他	216	53.4	
加世田地区	10,279	98.1	国	274	226.3	曾於地区	15,493	107.0	国	7,808	125.2	
			独法等	0	—				独法等	0	—	
			県	4,682	89.5				県	4,510	81.0	
			市町村	4,975	127.8				市町村	3,121	125.3	
			その他	347	28.1				その他	53	29.5	
日置地区	6,765	90.7	国	282	117.8	鹿屋地区	16,512	118.5	国	4,754	102.8	
			独法等	50	<				独法等	526	269.5	
			県	2,234	81.2				県	5,592	114.5	
			市町村	4,122	93.2				市町村	5,442	150.8	
			その他	75	160.9				その他	196	31.7	
川内地区	8,373	89.3	国	2,744	137.2	大根占地区	1,574	77.3	国	30	140.0	
			独法等	0	—				独法等	0	—	
			県	2,856	63.8				県	729	76.0	
			市町村	2,422	89.4				市町村	792	75.1	
			その他	349	784.3				その他	21	<	
宮之城地区	3,151	124.5	国	296	86.7	熊毛地区	11,410	137.8	国	998	137.6	
			独法等	0	—				独法等	2,185	<	
			県	1,797	103.5				県	5,583	117.0	
			市町村	958	218.6				市町村	2,291	84.6	
			その他	99	621.9				その他	351	497.6	
出水地区	8,632	56.0	国	2,637	201.1	大島地区	30,531	88.9	国	9,275	100.1	
			独法等	0	—				独法等	23	<	
			県	2,615	80.2				県	11,432	81.9	
			市町村	3,123	49.3				市町村	9,324	87.6	
			その他	255	5.7				その他	475	100.7	
伊佐地区	2,448	116.5	国	1,142	191.0							
			独法等	0	—							
			県	583	88.0							
			市町村	722	85.9							
			その他	0	—							

※各地区は、工事場所により区分しております。

鹿児島地区：鹿児島市、三島村、十島村  
 指宿地区：指宿市  
 加世田地区：枕崎市、南さつま市、南九州市  
 日置地区：日置市、いちき串木野市  
 川内地区：薩摩川内市  
 宮之城地区：さつま町  
 出水地区：阿久根市、出水市、長島町  
 伊佐地区：伊佐市

栗野地区：湧水町  
 加治木地区：霧島市、始良市  
 曾於地区：曾於市、志布志市、大崎町  
 鹿屋地区：鹿屋市、垂水市、東串良町、肝付町  
 大根占地区：錦江町、南大隅町  
 熊毛地区：西之表市、中種子町、南種子町、屋久島町  
 大島地区：奄美市、瀬戸内町、喜界町、徳之島町、天城町、伊仙町、和泊町、知名町、与論町、龍郷町、大和村、宇検村

発注者別前払金保証実績表

令和 2年11月分

鹿児島

(件、百万円、%)

発注者	当 月			前年対比(当月)			累 計			前年対比(累計)		
	件 数	請負額	保証額	件 数	請負額	保証額	件 数	請負額	保証額	件 数	請負額	保証額
九州地方整備局	8	575	417	61.5	51.4	83.5	200	31,610	12,952	111.7	123.2	125.0
国土交通省大臣官房	0	0	0	-	-	-	1	455	182	100.0	349.2	349.2
航空局	0	0	0	-	-	-	6	339	135	75.0	73.3	77.4
国土交通省その他	0	0	0	-	-	-	1	59	23	<	<	<
九州農政局	3	50	19	100.0	91.6	67.0	22	1,499	575	73.3	63.7	64.3
農林水産省その他	1	116	46	<	<	<	4	684	356	133.3	103.2	101.7
九州森林管理局	2	34	13	50.0	30.9	29.5	31	1,849	801	103.3	118.0	131.1
九州財務局	0	0	0	-	-	-	1	20	8	<	<	<
九州防衛局	1	14	38	<	<	172.4	17	6,533	3,138	85.0	222.8	221.3
法務省	0	0	0	-	-	-	1	49	19	<	<	<
裁判所	0	0	0	-	-	-	3	169	67	100.0	257.6	260.8
環境省	0	0	0	-	-	-	3	34	12	150.0	35.4	33.5
国 計	15	791	535	60.0	44.1	67.0	290	43,306	18,273	102.8	124.4	128.3
西日本高速道路九州	3	112	40	300.0	<	<	9	1,964	419	81.8	133.2	80.8
宇宙航空研究開発機構	1	65	26	100.0	192.9	193.5	5	2,430	581	250.0	<	<
その他の独立行政法人	0	0	0	-	-	-	3	89	35	75.0	14.8	14.8
国立大学法人	0	0	0	-	-	-	19	1,865	814	86.4	74.2	82.4
独立行政法人等 計	4	178	67	80.0	37.3	35.6	36	6,350	1,851	87.8	135.5	103.7
本庁	7	-387	-156	46.7	-	-	77	2,212	997	98.7	60.0	60.0
鹿児島地域振興局	33	602	246	64.7	62.7	66.0	221	5,898	2,399	93.6	111.7	114.4
南薩地域振興局	26	374	155	185.7	81.3	61.2	236	5,544	2,250	100.4	87.1	87.6
北薩地域振興局	21	1,290	526	87.5	225.2	214.2	258	7,530	3,002	92.5	88.8	90.0
始良・伊佐地域振興局	23	346	158	88.5	84.6	88.4	257	6,051	2,454	96.6	91.5	89.5
大隅地域振興局	31	605	245	55.4	51.9	52.6	403	9,756	3,899	101.8	97.5	99.5
熊毛支庁	9	177	81	150.0	103.2	108.7	187	5,346	2,145	109.4	122.4	125.5
大島支庁	17	364	183	44.7	44.5	54.7	388	10,699	4,490	97.0	75.3	75.9
教育委員会	2	89	37	50.0	233.1	12.0	26	3,642	1,454	113.0	442.9	150.6
警察本部	2	82	32	50.0	52.2	52.0	29	919	366	193.3	250.9	251.9
鹿児島県その他	1	13	5	<	<	<	6	527	160	200.0	103.0	89.4
鹿児島県 計	172	3,558	1,516	72.3	67.0	60.1	2,088	58,130	23,622	99.3	95.8	93.6
都道府県 計	172	3,558	1,516	72.3	67.0	60.1	2,088	58,130	23,622	99.3	95.8	93.6

(件、百万円、%)

発注者	当 月			前年対比(当月)			累 計			前年対比(累計)		
	件 数	請負額	保証額	件 数	請負額	保証額	件 数	請負額	保証額	件 数	請負額	保証額
鹿児島市	45	764	840	45.9	32.4	89.1	562	25,187	10,638	99.8	167.2	162.3
三島村	1	49	19	100.0	180.8	180.0	9	509	202	52.9	94.6	95.8
十島村	7	399	157	700.0	<	<	25	1,339	515	131.6	209.6	211.1
鹿児島地区 計	53	1,213	1,018	53.0	50.1	105.1	596	27,035	11,355	99.5	166.4	162.0
指宿市	5	74	29	71.4	55.9	55.8	81	3,141	1,275	106.6	136.9	132.2
指宿地区 計	5	74	29	71.4	55.9	55.8	81	3,141	1,275	106.6	136.9	132.2
枕崎市	4	30	12	100.0	88.9	91.7	78	1,262	500	106.8	149.4	151.5
南さつま市	11	167	75	91.7	75.9	85.6	96	2,992	1,244	97.0	150.2	156.9
南九州市	12	104	41	133.3	134.3	139.5	49	719	294	89.1	68.3	70.0
加世田地区 計	27	303	129	108.0	90.9	98.4	223	4,975	2,038	98.2	127.8	132.1
日置市	19	549	218	118.8	155.9	144.8	142	2,929	1,173	139.2	155.2	150.0
いちき串木野市	16	180	71	177.8	191.6	197.8	67	1,192	495	94.4	47.1	46.6
日置地区 計	35	730	289	140.0	163.5	155.0	209	4,122	1,668	120.8	93.2	90.5
薩摩川内市	10	148	54	83.3	115.4	107.0	106	2,422	1,070	84.1	89.4	100.0
川内地区 計	10	148	54	83.3	115.4	107.0	106	2,422	1,070	84.1	89.4	100.0
さつま町	9	541	216	128.6	835.8	844.6	36	958	382	124.1	218.6	220.6
宮之城地区 計	9	541	216	128.6	835.8	844.6	36	958	382	124.1	218.6	220.6
阿久根市	7	104	41	116.7	208.0	209.1	27	490	195	100.0	68.3	68.9
出水市	11	195	76	122.2	182.7	191.7	76	1,211	564	90.5	44.0	52.2
長島町	11	263	104	137.5	23.2	23.6	54	1,421	563	76.1	49.6	50.7
出水地区 計	29	562	222	126.1	43.6	44.1	157	3,123	1,323	86.3	49.3	53.4
伊佐市	5	62	24	83.3	67.9	66.2	29	722	268	63.0	85.9	81.2
伊佐地区 計	5	62	24	83.3	67.9	66.2	29	722	268	63.0	85.9	81.2
湧水町	2	16	6	100.0	58.6	58.4	17	652	257	89.5	270.4	276.4
栗野地区 計	2	16	6	100.0	58.6	58.4	17	652	257	89.5	270.4	276.4
霧島市	12	343	237	57.1	100.8	117.4	97	3,070	1,375	86.6	76.1	80.9
始良市	6	101	40	54.5	90.8	87.8	72	1,431	602	56.3	39.8	42.0
加治木地区 計	18	445	277	56.3	98.3	111.9	169	4,502	1,977	70.4	59.0	63.1

(件、百万円、%)

発注者	当 月			前年対比(当月)			累 計			前年対比(累計)		
	件 数	請負額	保証額	件 数	請負額	保証額	件 数	請負額	保証額	件 数	請負額	保証額
曾於市	9	95	37	100.0	41.3	41.4	70	2,051	820	101.4	154.2	155.6
志布志市	4	233	93	80.0	248.6	248.6	29	806	320	76.3	97.1	97.6
大崎町	7	95	38	116.7	118.5	120.7	20	263	105	100.0	79.6	80.3
曾於地区 計	20	424	169	100.0	104.4	105.4	119	3,121	1,245	93.7	125.3	126.3
鹿屋市	22	1,426	541	115.8	213.9	231.1	103	3,812	1,596	112.0	195.3	186.5
垂水市	5	72	28	62.5	46.5	46.8	30	652	262	78.9	73.6	63.0
東串良町	7	93	35	700.0	<	<	16	247	96	123.1	84.9	84.1
肝付町	3	24	9	150.0	143.4	145.5	28	730	287	103.7	152.4	158.1
鹿屋地区 計	37	1,616	615	123.3	190.4	201.2	177	5,442	2,243	104.1	150.8	142.9
錦江町	0	0	0	-	-	-	21	424	167	105.0	74.5	63.1
南大隅町	1	8	3	50.0	32.3	32.3	11	368	187	78.6	75.8	96.9
大根占地区 計	1	8	3	50.0	32.3	32.3	32	792	354	94.1	75.1	77.4
西之表市	1	10	4	14.3	12.3	12.5	26	564	225	100.0	132.9	135.6
中種子町	2	80	60	50.0	107.9	204.1	20	1,008	425	90.9	223.1	243.3
南種子町	3	31	12	100.0	55.6	55.5	6	116	44	28.6	18.8	18.3
屋久島町	6	122	48	40.0	31.2	31.1	29	601	239	63.0	49.7	49.3
熊毛地区 計	12	244	126	41.4	40.1	51.9	81	2,291	934	70.4	84.6	87.4
奄美市	9	163	64	45.0	36.7	26.0	109	3,511	1,520	89.3	79.4	81.8
瀬戸内町	1	31	12	25.0	46.7	46.6	37	816	320	78.7	73.2	72.2
喜界町	2	40	16	33.3	44.4	44.4	19	533	212	82.6	80.2	81.1
徳之島町	2	24	9	40.0	26.3	26.8	43	741	286	107.5	116.3	115.6
天城町	9	80	32	180.0	188.1	188.8	25	396	157	59.5	66.9	66.9
伊仙町	1	5	2	<	<	<	13	209	81	44.8	31.3	32.4
和泊町	3	22	8	150.0	169.0	181.3	19	450	177	73.1	84.3	85.6
知名町	1	9	3	100.0	24.2	25.5	13	458	182	92.9	131.9	136.1
与論町	2	29	11	200.0	432.5	62.9	11	408	169	78.6	106.5	102.3
龍郷町	14	219	87	116.7	96.3	91.3	41	746	291	107.9	116.6	84.8
大和村	10	138	54	500.0	260.2	260.1	30	578	229	142.9	169.1	171.5
宇検村	1	4	20	11.1	3.4	37.0	19	472	204	95.0	164.3	188.3
大島地区 計	55	770	324	82.1	63.0	56.3	379	9,324	3,833	86.9	87.6	87.2
市町村 計	318	7,163	3,507	82.2	84.2	99.9	2,411	72,629	30,229	92.8	110.8	111.5





大型工事明細一覧

(請負金額 対象額: 300 百万円以上)  
令和 2 年 11 月分  
(百万円)

発注者名	工事名称	請負総額	対象額	着工日 完成日	工事場所
鹿屋市	公立学校情報通信ネットワーク環境施設整備業務委託		533	2. 10. 26 3. 3. 15	鹿児島県 鹿屋市
さつま町	新鶴田小学校校舎新築等工事		463	2. 12. 1 3. 11. 30	鹿児島県 さつま町