

前払金保証実績からみた

鹿児島県の公共工事動向

(令和2年12月)

 西日本建設業保証株式会社

お問い合わせ先：鹿児島支店

TEL：(099) 257-2722

FAX：(099) 251-9030

E-mail：OFC.KAGOSHIMA@wincs.co.jp

< 見方 ・ 使い方 >

●はじめに

この統計は、当社が公共工事の前払金の保証をしたものを集計した業務統計です。他の統計と比較しても速報性に優れているため、公共工事の発注動態をとらえる統計として各発注機関、報道機関等にご利用いただいています。また、建設業界の金融動向の一端をとらえたものとしても、各関係機関にご利用いただいています。

●公共工事の範囲

公共工事の前払金保証事業に関する法律第2条1項にいう公共工事

具体的には・・

国、独立行政法人等、地方公共団体、その他の公共的団体の発注する土木建築に関する工事（土木建築に関する設計、調査及び機械類の製造を含む）又は測量をいいます。

また、国土交通大臣の指定する工事又は測量も公共工事に含まれます。

●ご利用にあたって

- ・ 請負契約締結日と保証契約締結日との間には、若干のタイムラグ（概ね半月以内）があります。
- ・ 債務負担行為等に基づく工事については、前払金に対応する当該年度の出来高予定額を計上しています。
- ・ 変更契約により請負金額に増（減）額があっても、前払金に影響がない場合は、増（減）額相当分は計上していません。
- ・ 「独立行政法人等」には独立行政法人のほか、各高速道路（株）、国立大学法人、特殊法人等が含まれます。

西日本建設業保証（株）HP
<https://www.wjcs.net/>

鹿児島県内の公共工事動向(令和2年12月分)

西日本建設業保証株式会社
鹿児島支店

(1) 12月の状況「件数は減少、請負金額は増加」

令和2年12月の鹿児島県内の公共工事動向を当社の保証取扱からみると、件数は前年同月比15.7%減の532件、請負金額は同7.3%増の162億円となり、件数は減少、請負金額は増加となった。これを発注者別の請負金額でみると「国」、「独立行政法人等」、「県」で減少となったものの、「市町村」、「その他の公共的団体」で増加となり、全体としても増加になった。

(2) 累計(令和2年4月～令和2年12月)の状況

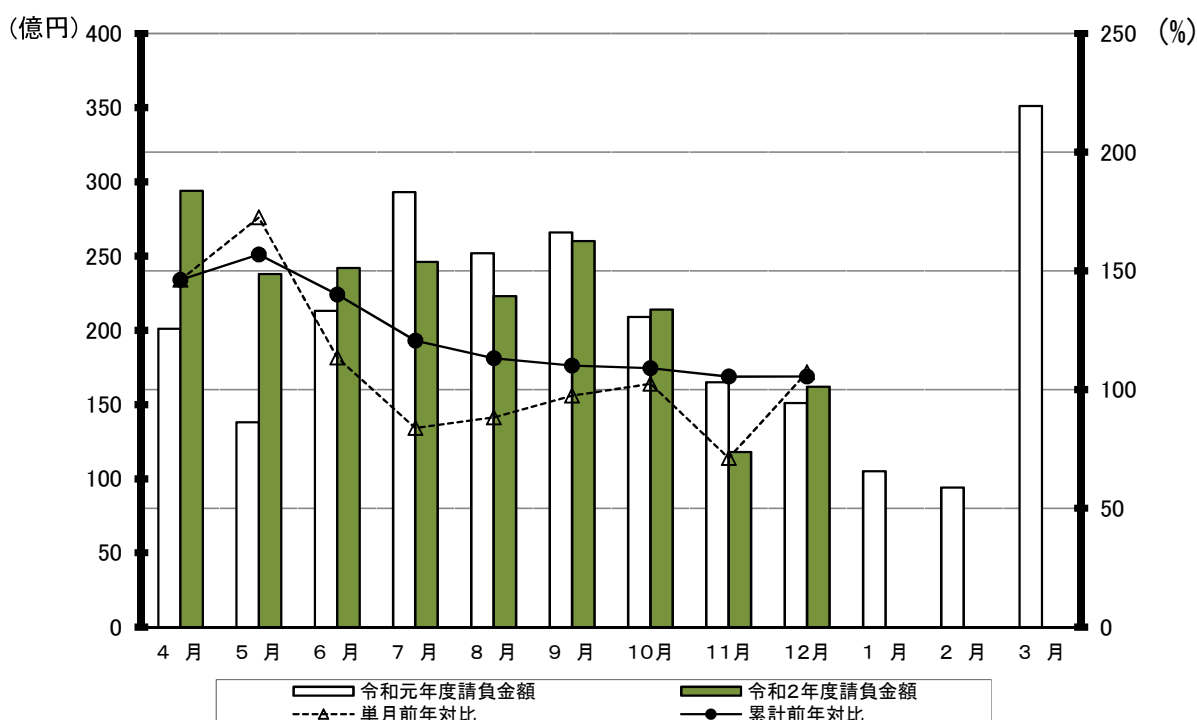
累計では、件数は前年同期比5.4%減の5,430件、請負金額は同5.6%増の2,001億円となった。

1. 全般の状況

(単位:百万円, %)

	12月				累 計			
	件 数	前年対比	請負金額	前年対比	件 数	前年対比	請負金額	前年対比
R2年度	532	84.3	16,275	107.3	5,430	94.6	200,117	105.6
R元年度	631	136.9	15,165	133.8	5,742	108.3	189,459	107.4
H30年度	461	81.7	11,333	76.4	5,302	96.2	176,422	96.0
H29年度	564	81.9	14,841	118.3	5,513	103.6	183,798	108.1
H28年度	689	94.8	12,543	73.6	5,320	100.5	170,004	104.2

月別請負金額の推移、単月・累計の前年対比

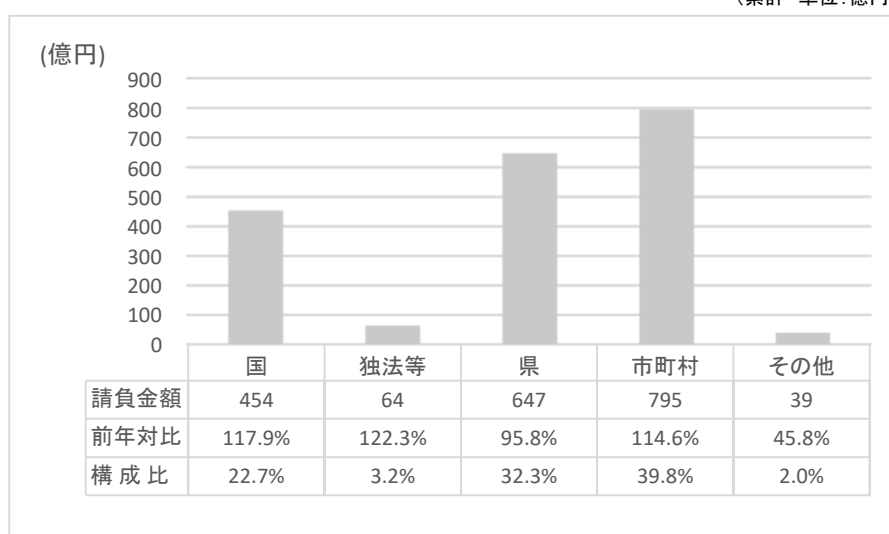


2. 発注者別の状況

(単位:百万円, %)

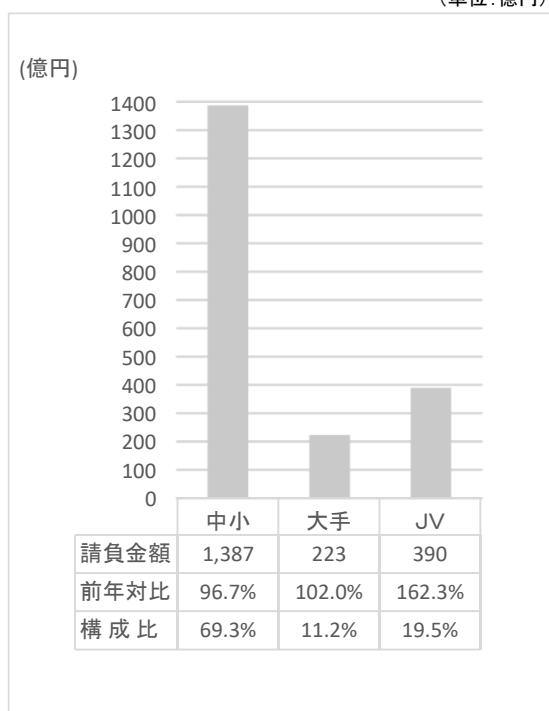
	12月		累 計	
	請負金額	前年対比	請負金額	前年対比
国	2,112	56.9	45,419	117.9
独立行政法人等	65	11.7	6,415	122.3
県	6,630	96.0	64,760	95.8
市町村	6,926	179.5	79,555	114.6
その他	541	411.9	3,966	45.8
合計	16,275	107.3	200,117	105.6

(累計 単位:億円)



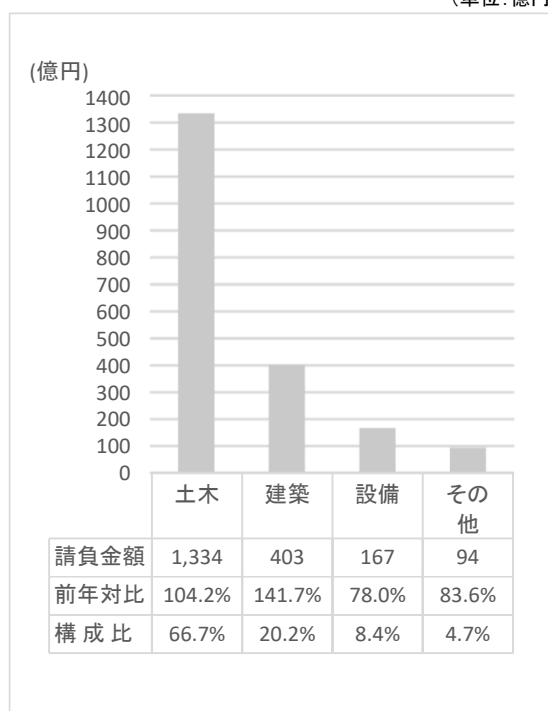
3. 資本金別の状況(累計)

(単位:億円)



4. 工種別の状況(累計)

(単位:億円)



5. 地区別の状況(累計)

(単位:百万円, %)

地区	請負金額	前年対比	発注者	請負金額	前年対比
鹿児島地区	49,768	147.5	国	10,142	134.0
			独法等	1,559	45.2
			県	8,082	170.2
			市町村	28,909	170.4
			その他	1,075	107.2
指宿地区	6,267	112.6	国	943	78.9
			独法等	65	<
			県	1,692	91.7
			市町村	3,369	133.4
			その他	196	<
加世田地区	11,277	105.3	国	274	226.3
			独法等	0	—
			県	5,336	99.0
			市町村	5,138	129.8
			その他	528	42.8
日置地区	7,236	80.4	国	282	117.8
			独法等	50	<
			県	2,511	62.1
			市町村	4,316	92.4
			その他	75	160.9
川内地区	9,237	84.5	国	2,890	103.5
			独法等	0	—
			県	3,043	62.4
			市町村	2,953	96.3
			その他	349	784.3
宮之城地区	3,454	121.4	国	314	86.0
			独法等	0	—
			県	1,960	98.0
			市町村	1,080	232.3
			その他	99	621.9
出水地区	9,894	60.8	国	3,041	207.6
			独法等	0	—
			県	3,104	86.0
			市町村	3,493	52.1
			その他	255	5.7
伊佐地区	2,827	121.8	国	1,356	226.9
			独法等	0	—
			県	741	84.4
			市町村	729	86.3
			その他	0	—

地区	請負金額	前年対比	発注者	請負金額	前年対比
栗野地区	2,310	129.4	国	486	101.1
			独法等	348	81.2
			県	738	121.2
			市町村	667	251.5
			その他	69	<
加治木地区	16,866	96.6	国	1,677	88.7
			独法等	1,596	176.2
			県	7,533	119.7
			市町村	5,842	73.4
			その他	216	53.4
曾於地区	16,795	108.1	国	8,157	125.4
			独法等	0	—
			県	4,900	79.7
			市町村	3,684	136.5
			その他	53	29.5
鹿屋地区	17,865	115.5	国	4,941	94.1
			独法等	586	252.9
			県	6,456	119.0
			市町村	5,685	144.4
			その他	196	31.7
大根占地区	1,987	91.8	国	120	547.5
			独法等	0	—
			県	793	74.8
			市町村	1,051	97.2
			その他	21	<
熊毛地区	11,873	135.4	国	1,104	152.2
			独法等	2,185	2,818.5
			県	5,831	117.3
			市町村	2,400	83.9
			その他	351	261.5
大島地区	32,455	88.0	国	9,683	104.0
			独法等	23	<
			県	12,035	76.6
			市町村	10,233	89.7
			その他	478	101.4

※各地区は、工事場所により区分しております。

鹿児島地区 : 鹿児島市、三島村、十島村
 指宿地区 : 指宿市
 加世田地区 : 枕崎市、南さつま市、南九州市
 日置地区 : 日置市、いちき串木野市
 川内地区 : 薩摩川内市
 宮之城地区 : さつま町
 出水地区 : 阿久根市、出水市、長島町
 伊佐地区 : 伊佐市

栗野地区 : 湧水町
 加治木地区 : 霧島市、始良市
 曾於地区 : 曾於市、志布志市、大崎町
 鹿屋地区 : 鹿屋市、垂水市、東串良町、肝付町
 大根占地区 : 錦江町、南大隅町
 熊毛地区 : 西之表市、中種子町、南種子町、屋久島町
 大島地区 : 奄美市、瀬戸内町、喜界町、徳之島町、天城町、伊仙町、和泊町、知名町、与論町、龍郷町、大和村、宇検村

発注者別前払金保証実績表

令和 2年12月分

鹿児島

(件、百万円、%)

発注者	当 月			前年対比(当月)			累 計			前年対比(累計)		
	件 数	請負額	保証額	件 数	請負額	保証額	件 数	請負額	保証額	件 数	請負額	保証額
九州地方整備局	11	1,674	4,703	61.1	51.2	312.1	211	33,284	17,655	107.1	115.0	148.8
国土交通省大臣官房	1	102	41	<	<	<	2	558	223	200.0	428.0	428.0
航空局	1	36	14	<	<	<	7	375	149	87.5	81.2	85.7
国土交通省その他	0	0	0	-	-	-	1	59	23	<	<	<
九州農政局	3	81	29	300.0	196.1	178.1	25	1,581	605	80.6	65.9	66.3
農林水産省その他	1	102	41	<	<	<	5	787	397	166.7	118.6	113.5
九州森林管理局	2	93	37	66.7	91.0	90.9	33	1,942	838	100.0	116.3	128.6
九州財務局	0	0	0	-	-	-	1	20	8	<	<	<
第十管区海上保安本部	2	22	8	<	<	<	2	22	8	50.0	5.1	6.3
九州防衛局	0	0	208	-	-	265.6	17	6,533	3,346	81.0	202.4	223.6
法務省	0	0	0	-	-	-	1	49	19	<	<	<
裁判所	0	0	0	-	-	-	3	169	67	100.0	257.6	260.8
環境省	0	0	0	-	-	-	3	34	12	150.0	35.4	33.5
国 計	21	2,112	5,083	91.3	56.9	309.5	311	45,419	23,357	102.0	117.9	147.0
西日本高速道路九州	0	0	0	-	-	-	9	1,964	419	81.8	133.2	80.8
宇宙航空研究開発機構	0	59	23	-	76.6	76.9	5	2,490	605	125.0	<	938.7
その他の独立行政法人	1	5	2	<	<	<	4	95	38	100.0	15.8	15.7
国立大学法人	0	0	6	-	-	3.0	19	1,865	820	73.1	62.3	67.4
独立行政法人等 計	1	65	32	16.7	11.7	12.5	37	6,415	1,884	78.7	122.3	92.0
本庁	12	579	230	52.2	67.4	68.5	89	2,792	1,228	88.1	61.4	61.4
鹿児島地域振興局	36	706	282	43.9	42.6	42.5	257	6,604	2,682	80.8	95.2	97.2
南薩地域振興局	13	322	166	108.3	245.5	271.5	249	5,867	2,417	100.8	90.3	91.9
北薩地域振興局	37	838	344	67.3	86.0	83.4	295	8,369	3,347	88.3	88.5	89.3
始良・伊佐地域振興局	33	653	293	126.9	102.5	94.4	290	6,704	2,747	99.3	92.5	90.0
大隅地域振興局	43	1,299	556	79.6	114.5	118.4	446	11,055	4,455	99.1	99.2	101.5
熊毛支庁	7	181	68	116.7	123.2	115.7	194	5,527	2,213	109.6	122.4	125.2
大島支庁	31	591	279	64.6	49.2	51.8	419	11,290	4,769	93.5	73.3	73.9
教育委員会	7	1,372	454	700.0	<	<	33	5,015	1,909	137.5	591.6	195.6
警察本部	2	75	30	25.0	61.7	65.8	31	995	396	134.8	203.5	207.3
鹿児島県その他	1	9	3	100.0	78.2	106.2	7	537	164	175.0	102.4	89.8
鹿児島県 計	222	6,630	2,710	70.3	96.0	93.0	2,310	64,760	26,332	95.5	95.8	93.5
都道府県 計	222	6,630	2,710	70.3	96.0	93.0	2,310	64,760	26,332	95.5	95.8	93.5

(件、百万円、%)

発注者	当 月			前年対比(当月)			累 計			前年対比(累計)		
	件 数	請負額	保証額	件 数	請負額	保証額	件 数	請負額	保証額	件 数	請負額	保証額
鹿児島市	34	1,422	598	60.7	201.5	185.4	596	26,609	11,236	96.3	168.7	163.4
三島村	0	0	0	-	-	-	9	509	202	50.0	92.4	93.6
十島村	6	451	139	<	<	<	31	1,790	654	163.2	280.1	268.1
鹿児島地区 計	40	1,873	737	70.2	260.8	224.9	636	28,909	12,093	97.0	170.4	164.8
指宿市	12	227	217	85.7	98.4	215.1	93	3,369	1,492	103.3	133.4	140.1
指宿地区 計	12	227	217	85.7	98.4	215.1	93	3,369	1,492	103.3	133.4	140.1
枕崎市	2	11	4	<	<	<	80	1,274	504	109.6	150.8	152.8
南さつま市	6	142	76	120.0	392.1	524.8	102	3,135	1,320	98.1	154.5	163.5
南九州市	1	9	9	25.0	30.0	78.2	50	728	304	84.7	67.2	70.3
加世田地区 計	9	163	90	100.0	242.9	336.7	232	5,138	2,128	98.3	129.8	135.6
日置市	7	75	56	36.8	32.8	61.5	149	3,005	1,229	123.1	141.9	140.8
いちき串木野市	11	118	51	275.0	541.0	27.1	78	1,310	547	104.0	51.3	43.7
日置地区 計	18	193	108	78.3	76.8	38.2	227	4,316	1,776	115.8	92.4	83.5
薩摩川内市	12	530	216	60.0	149.0	148.9	118	2,953	1,286	80.8	96.3	105.8
川内地区 計	12	530	216	60.0	149.0	148.9	118	2,953	1,286	80.8	96.3	105.8
さつま町	4	122	48	133.3	455.7	448.6	40	1,080	430	125.0	232.3	233.9
宮之城地区 計	4	122	48	133.3	455.7	448.6	40	1,080	430	125.0	232.3	233.9
阿久根市	2	29	11	66.7	19.5	19.3	29	519	206	96.7	59.9	60.3
出水市	10	150	59	90.9	98.8	95.6	86	1,361	624	90.5	46.9	54.6
長島町	12	190	75	300.0	291.4	291.9	66	1,611	638	88.0	55.0	56.2
出水地区 計	24	369	147	133.3	100.8	99.2	181	3,493	1,470	90.5	52.1	56.0
伊佐市	1	7	2	100.0	144.5	147.4	30	729	271	63.8	86.3	81.6
伊佐地区 計	1	7	2	100.0	144.5	147.4	30	729	271	63.8	86.3	81.6
湧水町	2	14	5	66.7	61.3	61.3	19	667	263	86.4	251.5	256.9
栗野地区 計	2	14	5	66.7	61.3	61.3	19	667	263	86.4	251.5	256.9
霧島市	21	1,062	425	100.0	377.6	270.2	118	4,133	1,800	88.7	95.8	96.9
始良市	15	277	110	750.0	649.9	260.6	87	1,709	712	66.9	47.0	48.3
加治木地区 計	36	1,340	535	156.5	413.5	268.2	205	5,842	2,512	77.9	73.4	75.4

(件、百万円、%)

発注者	当 月			前年対比(当月)			累 計			前年対比(累計)		
	件 数	請負額	保証額	件 数	請負額	保証額	件 数	請負額	保証額	件 数	請負額	保証額
曾於市	22	288	114	220.0	257.2	259.9	92	2,340	934	116.5	162.2	163.7
志布志市	8	259	103	133.3	599.9	603.0	37	1,065	423	84.1	122.0	122.6
大崎町	1	14	5	20.0	28.2	28.4	21	278	111	84.0	72.5	73.1
曾於地区 計	31	563	224	147.6	270.1	272.0	150	3,684	1,469	101.4	136.5	137.5
鹿屋市	12	165	65	75.0	72.8	79.2	115	3,977	1,661	106.5	182.5	177.1
垂水市	5	36	16	500.0	459.2	535.5	35	688	279	89.7	77.0	66.5
東串良町	1	35	14	25.0	74.8	75.3	17	283	111	100.0	83.5	82.9
肝付町	1	5	2	100.0	11.3	11.1	29	735	289	103.6	140.1	144.8
鹿屋地区 計	19	242	97	86.4	73.8	80.2	196	5,685	2,341	102.1	144.4	138.4
錦江町	0	0	0	-	-	-	21	424	167	95.5	71.1	60.6
南大隅町	5	259	103	<	<	<	16	627	290	114.3	129.3	150.5
大根占地区 計	5	259	103	250.0	956.7	955.2	37	1,051	457	102.8	97.2	97.7
西之表市	7	47	18	<	<	<	33	611	243	126.9	144.0	146.9
中種子町	0	0	0	-	-	-	20	1,008	425	80.0	190.1	206.3
南種子町	6	54	21	300.0	196.7	196.7	12	170	65	52.2	26.3	26.0
屋久島町	1	7	3	20.0	16.8	17.1	30	608	242	58.8	48.5	48.1
熊毛地区 計	14	108	43	140.0	71.9	72.3	95	2,400	977	76.0	83.9	86.6
奄美市	8	139	74	57.1	66.6	45.9	117	3,650	1,594	86.0	78.8	78.9
瀬戸内町	2	28	11	50.0	52.6	52.7	39	845	331	76.5	72.3	71.3
喜界町	3	88	35	300.0	435.0	435.2	22	621	247	91.7	90.7	91.8
徳之島町	4	98	47	50.0	108.0	111.1	47	840	333	97.9	115.2	114.9
天城町	4	48	19	80.0	72.8	72.9	29	445	176	61.7	67.5	67.5
伊仙町	4	50	20	80.0	58.8	58.8	17	260	102	50.0	34.4	35.5
和泊町	3	22	8	150.0	53.3	51.6	22	472	186	78.6	82.0	83.2
知名町	2	55	18	100.0	289.0	240.8	15	514	200	93.8	140.1	141.7
与論町	4	107	43	<	<	<	15	516	212	107.1	134.6	128.3
龍郷町	7	46	17	77.8	72.5	68.6	48	793	309	102.1	112.6	83.7
大和村	6	162	65	200.0	589.4	596.3	36	740	294	150.0	200.5	203.5
宇検村	3	59	23	100.0	66.3	64.5	22	532	227	95.7	141.0	157.6
大島地区 計	50	908	382	89.3	117.9	98.0	429	10,233	4,216	87.2	89.7	88.1
市町村 計	277	6,926	2,961	98.2	179.5	154.2	2,688	79,555	33,190	93.3	114.6	114.3

大型工事明細一覧

(請負金額 対象額: 300 百万円以上)
令和 2 年 12 月分
(百万円)

発注者名	工事名称	請負総額	対象額	着工日 完成日	工事場所
九州地整	令和2年度名瀬港(本港地区)岸壁(-7.5m)(改良)工事(第4次)		320	2.12.21 3.9.30	鹿児島県 奄美市
鹿児島県	国分高校校舎改築工事(建築2工区、債務)		553	2.12.17 4.12.12	鹿児島県 霧島市
鹿児島県	国分高校校舎改築工事(建築3工区、債務)		690	2.12.17 4.12.12	鹿児島県 霧島市
鹿児島市	西伊敷住宅32号棟新築本体工事		434	2.12.25 4.2.3	鹿児島県 鹿児島市
鹿児島市	大明丘住宅16号棟新築本体工事		497	2.12.21 4.2.25	鹿児島県 鹿児島市