

前払金保証実績からみた

# 鹿児島県の公共工事動向

## (令和3年1月)

 西日本建設業保証株式会社

お問い合わせ先：鹿児島支店

TEL：(099) 257-2722

FAX：(099) 251-9030

E-mail：OFC.KAGOSHIMA@wincs.co.jp

# < 見方 ・ 使い方 >

## ●はじめに

この統計は、当社が公共工事の前払金の保証をしたものを集計した業務統計です。他の統計と比較しても速報性に優れているため、公共工事の発注動態をとらえる統計として各発注機関、報道機関等にご利用いただいています。また、建設業界の金融動向の一端をとらえたものとしても、各関係機関にご利用いただいています。

## ●公共工事の範囲

公共工事の前払金保証事業に関する法律第2条1項にいう公共工事

具体的には・・

国、独立行政法人等、地方公共団体、その他の公共的団体の発注する土木建築に関する工事（土木建築に関する設計、調査及び機械類の製造を含む）又は測量をいいます。

また、国土交通大臣の指定する工事又は測量も公共工事に含まれます。

## ●ご利用にあたって

- ・ 請負契約締結日と保証契約締結日との間には、若干のタイムラグ（概ね半月以内）があります。
- ・ 債務負担行為等に基づく工事については、前払金に対応する当該年度の出来高予定額を計上しています。
- ・ 変更契約により請負金額に増（減）額があっても、前払金に影響がない場合は、増（減）額相当分は計上していません。
- ・ 「独立行政法人等」には独立行政法人のほか、各高速道路（株）、国立大学法人、特殊法人等が含まれます。

西日本建設業保証（株）HP  
<https://www.wjcs.net/>

# 鹿児島県内の公共工事動向(令和3年1月分)

西日本建設業保証株式会社  
鹿児島支店

## (1) 1月の状況「件数、請負金額ともに増加」

令和3年1月の鹿児島県内の公共工事動向を当社の保証取扱からみると、件数は前年同月比3.8%増の411件、請負金額は同39.2%増の147億円となり、件数、請負金額ともに増加となった。これを発注者別の請負金額でみると、「国」、「独立行政法人等」、「その他の公共的団体」で減少となったものの、「県」、「市町村」で増加となり、全体としても増加となった。

## (2) 累計(令和2年4月～令和3年1月)の状況

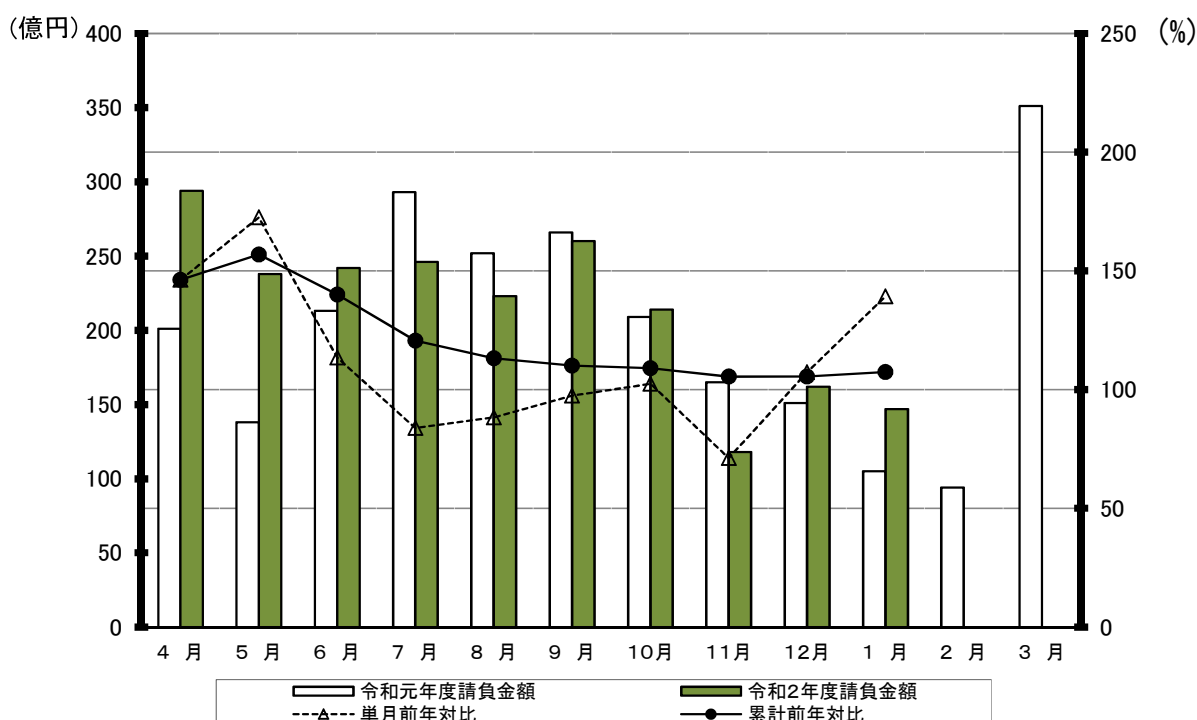
累計では、件数は前年同期比4.8%減の5,841件、請負金額は同7.4%増の2,148億円となった。

### 1. 全般の状況

(単位:百万円, %)

	1月				累 計			
	件 数	前年対比	請負金額	前年対比	件 数	前年対比	請負金額	前年対比
R2年度	411	103.8	14,738	139.2	5,841	95.2	214,856	107.4
R元年度	396	127.7	10,586	110.2	6,138	109.4	200,045	107.5
H30年度	310	89.3	9,610	65.4	5,612	95.8	186,032	93.7
H29年度	347	85.3	14,695	166.0	5,860	102.3	198,494	111.0
H28年度	407	106.5	8,850	109.8	5,727	100.9	178,855	104.5

### 月別請負金額の推移、単月・累計の前年対比

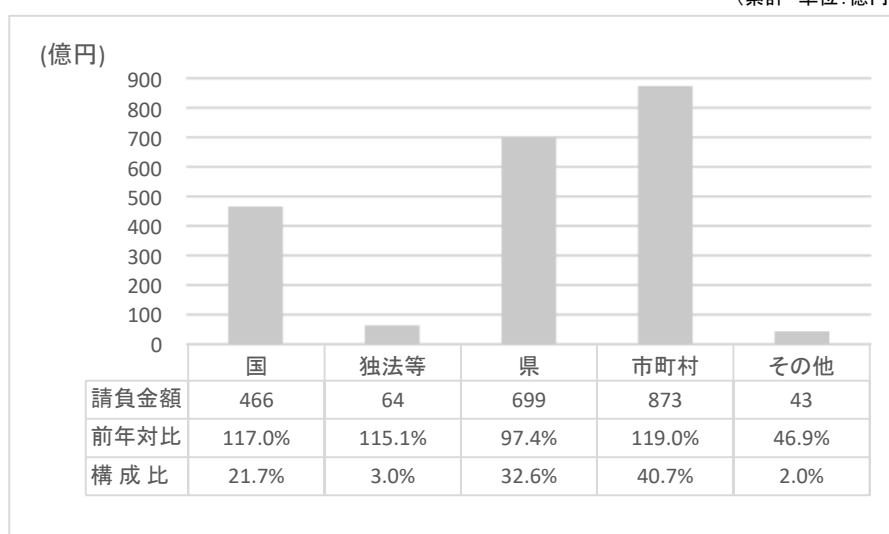


## 2. 発注者別の状況

(単位:百万円, %)

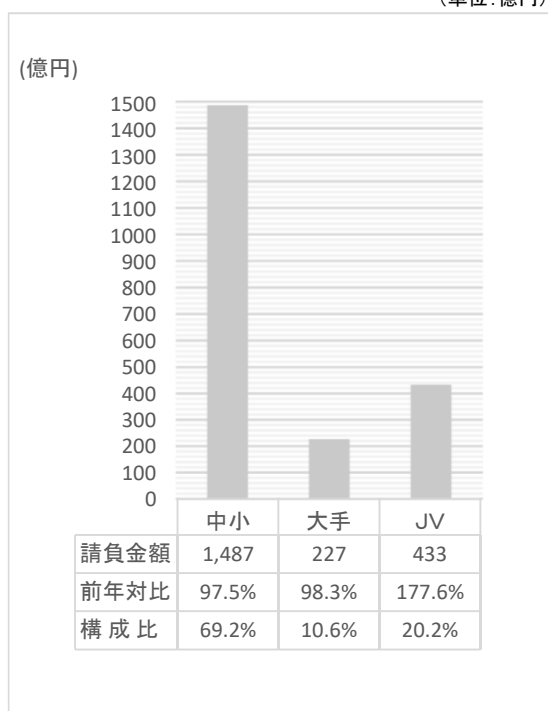
	1月		累 計	
	請負金額	前年対比	請負金額	前年対比
国	1,262	93.0	46,681	117.0
独立行政法人等	62	16.4	6,478	115.1
県	5,220	123.9	69,981	97.4
市町村	7,815	193.5	87,370	119.0
その他	377	63.6	4,343	46.9
合計	14,738	139.2	214,856	107.4

(累計 単位:億円)



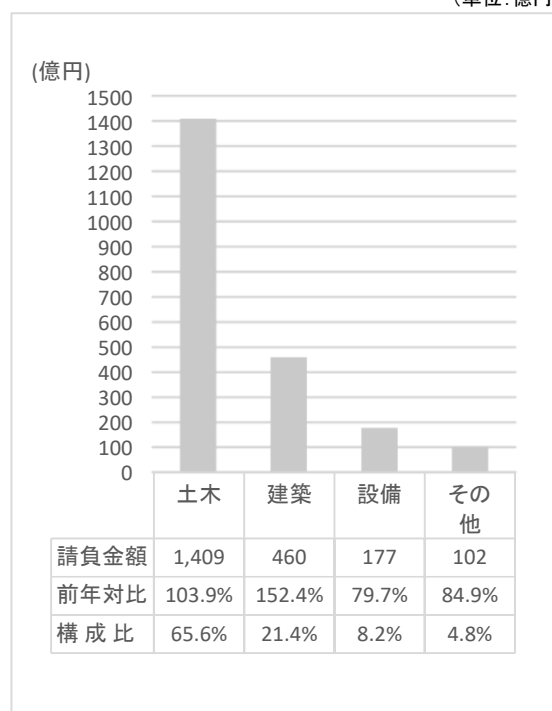
## 3. 資本金別の状況(累計)

(単位:億円)



## 4. 工種別の状況(累計)

(単位:億円)



## 5. 地区別の状況(累計)

(単位:百万円, %)

地区	請負金額	前年対比	発注者	請負金額	前年対比
鹿児島地区	51,011	144.1	国	10,279	131.6
			独法等	1,570	45.5
			県	8,456	156.3
			市町村	29,534	167.4
			その他	1,170	108.0
指宿地区	9,167	157.2	国	943	78.3
			独法等	65	<
			県	1,839	94.1
			市町村	6,123	239.1
			その他	196	177.6
加世田地区	11,830	103.8	国	335	276.0
			独法等	0	—
			県	5,704	104.4
			市町村	5,241	119.0
			その他	549	39.1
日置地区	7,853	80.3	国	282	117.8
			独法等	92	<
			県	2,855	62.6
			市町村	4,547	92.2
			その他	75	160.9
川内地区	10,417	86.4	国	2,890	103.5
			独法等	0	—
			県	3,511	62.9
			市町村	3,444	104.9
			その他	570	231.2
宮之城地区	3,975	131.4	国	314	86.0
			独法等	0	—
			県	2,440	114.3
			市町村	1,121	219.6
			その他	99	621.9
出水地区	10,400	61.7	国	3,183	182.3
			独法等	0	—
			県	3,171	86.9
			市町村	3,772	54.2
			その他	273	6.1
伊佐地区	3,208	128.5	国	1,356	226.9
			独法等	0	—
			県	1,049	105.0
			市町村	802	89.3
			その他	0	—

地区	請負金額	前年対比	発注者	請負金額	前年対比
栗野地区	2,329	116.9	国	486	101.1
			独法等	348	63.4
			県	756	109.7
			市町村	667	245.5
			その他	69	<
加治木地区	18,435	98.7	国	1,677	82.9
			独法等	1,596	140.1
			県	8,512	124.4
			市町村	6,433	77.8
			その他	216	53.4
曾於地区	17,322	105.3	国	8,166	125.3
			独法等	0	—
			県	5,124	76.3
			市町村	3,978	130.7
			その他	53	29.5
鹿屋地区	18,536	115.0	国	5,049	96.2
			独法等	595	227.8
			県	6,823	119.2
			市町村	5,871	137.8
			その他	196	31.7
大根占地区	2,133	94.0	国	120	223.5
			独法等	0	—
			県	846	77.7
			市町村	1,145	101.6
			その他	21	<
熊毛地区	12,175	133.9	国	1,104	136.2
			独法等	2,185	2,818.5
			県	6,096	118.3
			市町村	2,437	83.6
			その他	351	261.5
大島地区	36,058	93.4	国	10,490	106.2
			独法等	23	<
			県	12,793	80.7
			市町村	12,249	99.1
			その他	501	99.7

※各地区は、工事場所により区分しております。

鹿児島地区：鹿児島市、三島村、十島村  
 指宿地区：指宿市  
 加世田地区：枕崎市、南さつま市、南九州市  
 日置地区：日置市、いちき串木野市  
 川内地区：薩摩川内市  
 宮之城地区：さつま町  
 出水地区：阿久根市、出水市、長島町  
 伊佐地区：伊佐市

栗野地区：湧水町  
 加治木地区：霧島市、始良市  
 曾於地区：曾於市、志布志市、大崎町  
 鹿屋地区：鹿屋市、垂水市、東串良町、肝付町  
 大根占地区：錦江町、南大隅町  
 熊毛地区：西之表市、中種子町、南種子町、屋久島町  
 大島地区：奄美市、瀬戸内町、喜界町、徳之島町、天城町、伊仙町、和泊町、知名町、与論町、龍郷町、大和村、宇検村

発注者別前払金保証実績表

令和 3年 1月分

鹿児島

(件、百万円、%)

発注者	当 月			前年対比(当月)			累 計			前年対比(累計)		
	件 数	請負額	保証額	件 数	請負額	保証額	件 数	請負額	保証額	件 数	請負額	保証額
九州地方整備局	4	320	400	36.4	28.2	71.9	215	33,605	18,056	103.4	111.7	145.3
国土交通省大臣官房	0	0	0	-	-	-	2	558	223	200.0	428.0	428.0
航空局	0	0	0	-	-	-	7	375	149	77.8	71.1	74.5
国土交通省その他	0	0	0	-	-	-	1	59	23	<	<	<
九州農政局	0	0	0	-	-	-	25	1,581	605	80.6	65.9	66.3
農林水産省その他	0	0	0	-	-	-	5	787	397	166.7	118.6	113.5
九州森林管理局	0	0	35	-	-	454.5	33	1,942	873	97.1	115.0	132.4
九州財務局	1	15	6	<	<	<	2	36	14	<	<	<
第十管区海上保安本部	1	60	18	<	<	<	3	82	26	75.0	19.0	19.2
九州防衛局	3	865	243	<	<	<	20	7,399	3,590	95.2	229.3	240.0
法務省	0	0	0	-	-	-	1	49	19	<	<	<
裁判所	0	0	0	-	-	-	3	169	67	100.0	257.6	260.8
環境省	0	0	0	-	-	-	3	34	12	75.0	19.7	18.7
国 計	9	1,262	703	56.3	93.0	109.3	320	46,681	24,061	99.7	117.0	145.5
西日本高速道路九州	1	42	12	50.0	20.7	24.2	10	2,007	432	76.9	119.4	75.5
宇宙航空研究開発機構	0	8	1	-	30.4	16.2	5	2,499	607	100.0	<	814.9
その他の独立行政法人	0	0	0	-	-	-	4	95	38	80.0	12.7	10.6
国立大学法人	1	11	4	<	<	10.2	20	1,876	825	76.9	62.7	65.4
独立行政法人等 計	2	62	18	50.0	16.4	8.4	39	6,478	1,903	76.5	115.1	83.7
本庁	12	275	105	171.4	231.6	55.6	101	3,068	1,333	93.5	65.7	60.9
鹿児島地域振興局	24	449	178	50.0	42.8	41.7	281	7,053	2,860	76.8	88.3	89.7
南薩地域振興局	18	515	208	112.5	279.0	154.4	267	6,382	2,625	101.5	95.5	95.0
北薩地域振興局	37	1,015	419	132.1	133.8	124.5	332	9,384	3,766	91.7	91.9	92.2
始良・伊佐地域振興局	35	836	381	218.8	228.4	226.4	325	7,540	3,129	105.5	99.0	97.1
大隅地域振興局	26	581	298	63.4	68.2	77.6	472	11,637	4,754	96.1	97.0	99.6
熊毛支庁	11	227	222	110.0	133.7	316.1	205	5,755	2,436	109.6	122.8	132.5
大島支庁	24	689	286	171.4	200.1	155.5	443	11,980	5,056	95.9	76.1	76.1
教育委員会	0	0	54	-	-	27.4	33	5,015	1,963	126.9	425.0	167.3
警察本部	7	112	44	350.0	574.9	568.9	38	1,107	441	152.0	217.8	221.5
鹿児島県その他	4	518	206	400.0	<	<	11	1,055	371	220.0	194.8	195.2
鹿児島県 計	198	5,220	2,406	107.0	123.9	114.1	2,508	69,981	28,738	96.4	97.4	94.9
都道府県 計	198	5,220	2,406	107.0	123.9	114.1	2,508	69,981	28,738	96.4	97.4	94.9

(件, 百万円, %)

発注者	当 月			前年対比(当月)			累 計			前年対比(累計)		
	件 数	請負額	保証額	件 数	請負額	保証額	件 数	請負額	保証額	件 数	請負額	保証額
鹿児島市	30	625	278	111.1	104.1	94.6	626	27,235	11,515	96.9	166.4	160.5
三島村	0	0	0	-	-	-	9	509	202	50.0	92.4	93.6
十島村	0	0	0	-	-	-	31	1,790	654	140.9	250.5	239.0
鹿児島地区 計	30	625	278	100.0	92.4	85.9	666	29,534	12,372	97.1	167.4	161.5
指宿市	2	2,753	1,101	200.0	<	<	95	6,123	2,594	104.4	239.1	236.4
指宿地区 計	2	2,753	1,101	200.0	<	<	95	6,123	2,594	104.4	239.1	236.4
枕崎市	1	11	4	<	<	<	81	1,285	508	111.0	152.1	154.0
南さつま市	2	19	43	25.0	4.3	20.7	104	3,154	1,363	92.9	127.5	134.3
南九州市	6	72	28	<	<	249.6	56	801	332	94.9	73.9	74.8
加世田地区 計	9	102	75	112.5	23.1	34.4	241	5,241	2,204	98.8	119.0	123.2
日置市	13	183	100	61.9	74.5	102.6	162	3,188	1,330	114.1	134.8	136.9
いちき串木野市	5	47	22	500.0	335.4	182.1	83	1,358	569	109.2	52.9	45.0
日置地区 計	18	231	122	81.8	88.6	111.5	245	4,547	1,899	112.4	92.2	84.9
薩摩川内市	18	490	193	138.5	224.4	215.5	136	3,444	1,480	85.5	104.9	113.4
川内地区 計	18	490	193	138.5	224.4	215.5	136	3,444	1,480	85.5	104.9	113.4
さつま町	3	40	16	75.0	89.7	89.8	43	1,121	446	119.4	219.6	220.9
宮之城地区 計	3	40	16	75.0	89.7	89.8	43	1,121	446	119.4	219.6	220.9
阿久根市	1	9	3	25.0	13.5	13.5	30	529	210	88.2	56.4	56.7
出水市	6	91	36	150.0	58.0	58.1	92	1,452	661	92.9	47.5	54.8
長島町	13	177	70	650.0	604.9	619.3	79	1,789	709	102.6	60.5	61.8
出水地区 計	20	279	110	200.0	108.0	108.4	201	3,772	1,580	95.7	54.2	58.0
伊佐市	8	72	28	200.0	137.4	138.9	38	802	299	74.5	89.3	84.9
伊佐地区 計	8	72	28	200.0	137.4	138.9	38	802	299	74.5	89.3	84.9
湧水町	0	0	0	-	-	-	19	667	263	82.6	245.5	250.5
栗野地区 計	0	0	0	-	-	-	19	667	263	82.6	245.5	250.5
霧島市	14	565	238	127.3	333.4	304.1	132	4,698	2,038	91.7	104.8	105.3
始良市	2	25	12	33.3	17.5	15.8	89	1,734	724	65.4	45.8	46.6
加治木地区 計	16	590	250	94.1	187.2	161.0	221	6,433	2,763	78.9	77.8	79.2

(件、百万円、%)

発注者	当 月			前年対比(当月)			累 計			前年対比(累計)		
	件 数	請負額	保証額	件 数	請負額	保証額	件 数	請負額	保証額	件 数	請負額	保証額
曾於市	8	122	64	42.1	44.5	54.7	100	2,463	999	102.0	143.3	145.0
志布志市	8	141	56	266.7	248.4	252.0	45	1,206	479	95.7	129.7	130.5
大崎町	5	29	11	500.0	305.5	303.9	26	307	122	100.0	78.1	78.8
曾於地区 計	21	293	132	91.3	85.6	91.8	171	3,978	1,602	100.0	130.7	132.1
鹿屋市	8	186	71	133.3	72.7	104.4	123	4,164	1,732	107.9	171.0	172.2
垂水市	0	0	5	-	-	10.3	35	688	285	85.4	73.4	60.0
東串良町	0	0	0	-	-	-	17	283	111	85.0	78.6	78.0
肝付町	0	0	0	-	-	-	29	735	289	100.0	139.2	143.9
鹿屋地区 計	8	186	77	66.7	57.4	58.0	204	5,871	2,418	100.0	137.8	132.5
錦江町	0	0	2	-	-	32.5	21	424	169	95.5	71.1	59.9
南大隅町	3	94	37	300.0	202.9	17.5	19	721	328	126.7	135.7	80.4
大根占地区 計	3	94	39	300.0	202.9	17.9	40	1,145	497	108.1	101.6	72.0
西之表市	2	12	4	66.7	21.6	21.6	35	623	248	120.7	129.6	131.9
中種子町	1	8	3	<	<	<	21	1,017	429	84.0	191.7	208.0
南種子町	0	0	0	-	-	-	12	170	65	52.2	26.3	26.0
屋久島町	1	16	6	<	<	99.0	31	625	248	60.8	49.8	48.8
熊毛地区 計	4	37	14	133.3	66.0	50.8	99	2,437	992	77.3	83.6	85.7
奄美市	7	904	371	116.7	514.3	529.1	124	4,555	1,966	87.3	94.7	94.0
瀬戸内町	0	0	0	-	-	-	39	845	331	73.6	70.2	69.2
喜界町	0	0	0	-	-	-	22	621	247	91.7	90.7	91.8
徳之島町	13	900	357	260.0	223.1	221.5	60	1,740	691	113.2	153.7	153.0
天城町	3	54	21	42.9	28.7	28.7	32	499	198	59.3	58.8	58.8
伊仙町	0	0	0	-	-	-	17	260	102	47.2	34.4	35.5
和泊町	0	0	0	-	-	-	22	472	186	66.7	77.3	78.6
知名町	3	73	22	<	<	<	18	587	222	112.5	160.1	157.2
与論町	0	0	3	-	-	<	15	516	215	107.1	134.6	130.5
龍郷町	2	24	8	40.0	74.9	64.4	50	817	317	96.2	110.9	83.0
大和村	2	16	6	50.0	20.3	19.8	38	757	300	135.7	167.9	169.9
宇検村	2	42	16	<	<	<	24	574	244	104.3	152.2	169.2
大島地区 計	32	2,016	808	88.9	211.3	212.7	461	12,249	5,024	87.3	99.1	97.3
市町村 計	192	7,815	3,250	103.8	193.5	163.8	2,880	87,370	36,440	93.9	119.0	117.5





大型工事明細一覧

(請負金額 対象額 : 300 百万円以上)  
令和 3 年 1 月分  
(百万円)

発注者名	工事名称	請負総額	対象額	着工日 完成日	工事場所
熊本防衛支局	瀬戸内（2）構内整備建築工事		601	3. 2. 1 4. 3. 15	鹿児島県 瀬戸内町
指宿市	指宿市民会館整備関連工事		2,700	2. 12. 23 4. 5. 27	鹿児島県 指宿市
奄美市	令和元年度奄美市市民広場・立体駐車場（建築主体）整備工事	1,188	719	2. 3. 26 3. 3. 31	鹿児島県 奄美市
徳之島町	徳之島町役場新庁舎新築工事（2工区）		634	3. 1. 29 3. 3. 31	鹿児島県 徳之島町