

前払金保証実績からみた

鹿児島県の公共工事動向

(令和3年2月)

 西日本建設業保証株式会社

お問い合わせ先：鹿児島支店

TEL：(099) 257-2722

FAX：(099) 251-9030

E-mail：OFC.KAGOSHIMA@wincs.co.jp

< 見方 ・ 使い方 >

●はじめに

この統計は、当社が公共工事の前払金の保証をしたものを集計した業務統計です。他の統計と比較しても速報性に優れているため、公共工事の発注動態をとらえる統計として各発注機関、報道機関等にご利用いただいています。また、建設業界の金融動向の一端をとらえたものとしても、各関係機関にご利用いただいています。

●公共工事の範囲

公共工事の前払金保証事業に関する法律第2条1項にいう公共工事

具体的には・・

国、独立行政法人等、地方公共団体、その他の公共的団体の発注する土木建築に関する工事（土木建築に関する設計、調査及び機械類の製造を含む）又は測量をいいます。

また、国土交通大臣の指定する工事又は測量も公共工事に含まれます。

●ご利用にあたって

- ・ 請負契約締結日と保証契約締結日との間には、若干のタイムラグ（概ね半月以内）があります。
- ・ 債務負担行為等に基づく工事については、前払金に対応する当該年度の出来高予定額を計上しています。
- ・ 変更契約により請負金額に増（減）額があっても、前払金に影響がない場合は、増（減）額相当分は計上していません。
- ・ 「独立行政法人等」には独立行政法人のほか、各高速道路（株）、国立大学法人、特殊法人等が含まれます。

西日本建設業保証（株）HP
<https://www.wjcs.net/>

鹿児島県内の公共工事動向(令和3年2月分)

西日本建設業保証株式会社
鹿児島支店

(1)2月の状況「件数及び請負金額ともに増加」

令和3年2月の鹿児島県内の公共工事動向を当社の保証取扱からみると、件数は前年同月比21.2%増の429件、請負金額は同67.3%増の157億円となり、件数、請負金額ともに増加となった。これを発注者別の請負金額で見ると、「国」、「県」、「市町村」、「その他の公共的団体」で増加となった。

(2)累計(令和2年4月～令和3年2月)の状況

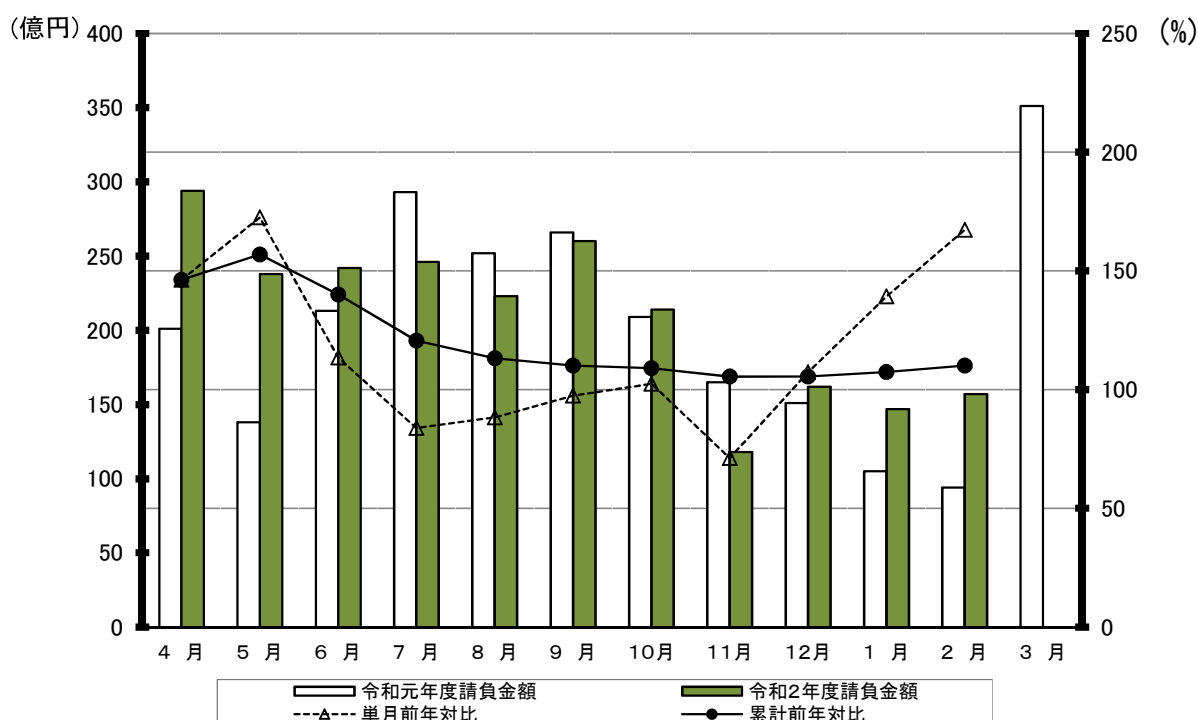
累計では、件数は前年同期比3.4%減の6,270件、請負金額は同10.1%増の2,306億円となった。

1. 全般の状況

(単位:百万円, %)

	2月				累 計			
	件 数	前年対比	請負金額	前年対比	件 数	前年対比	請負金額	前年対比
R2年度	429	121.2	15,797	167.3	6,270	96.6	230,653	110.1
R元年度	354	103.2	9,440	105.3	6,492	109.0	209,486	107.4
H30年度	343	108.2	8,964	61.7	5,955	96.4	194,997	91.5
H29年度	317	57.1	14,532	68.7	6,177	98.3	213,027	106.5
H28年度	555	207.9	21,146	199.1	6,282	105.7	200,001	110.0

月別請負金額の推移、単月・累計の前年対比

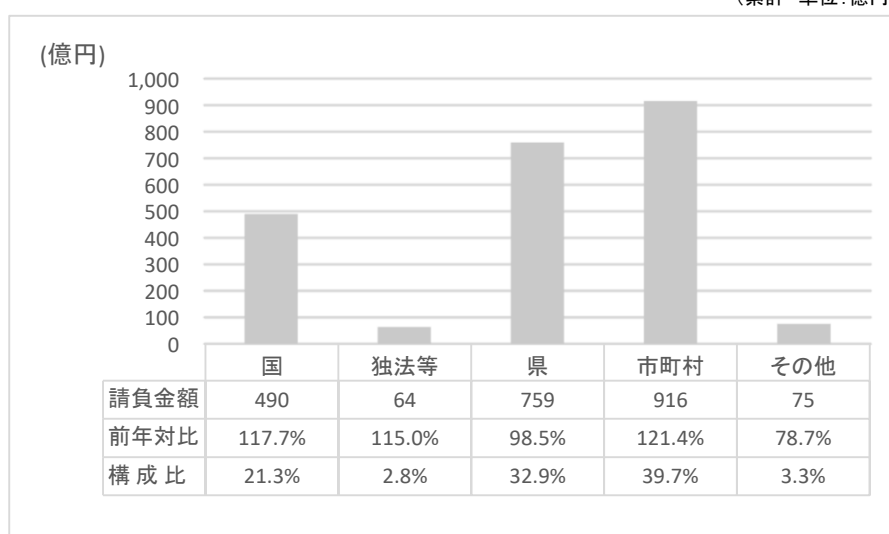


2. 発注者別の状況

(単位:百万円, %)

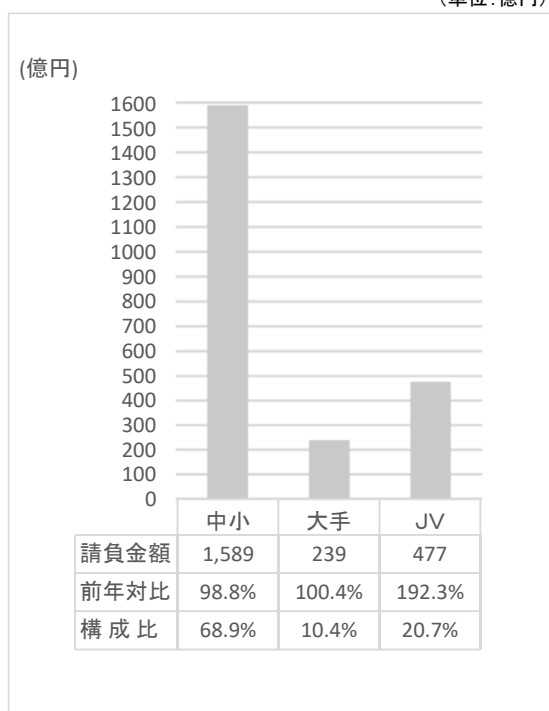
	2月		累 計	
	請負金額	前年対比	請負金額	前年対比
国	2,338	132.8	49,020	117.7
独立行政法人等	0	—	6,478	115.0
県	5,973	113.4	75,955	98.5
市町村	4,252	209.2	91,623	121.4
その他	3,231	865.3	7,575	78.7
合計	15,797	167.3	230,653	110.1

(累計 単位:億円)



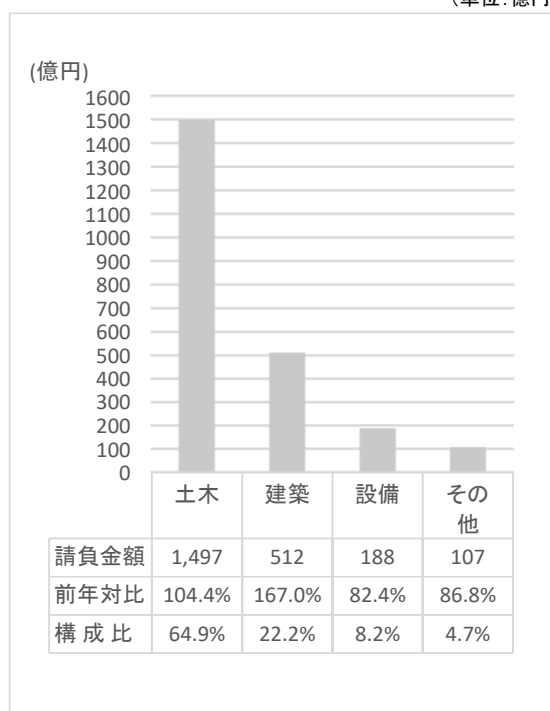
3. 資本金別の状況(累計)

(単位:億円)



4. 工種別の状況(累計)

(単位:億円)



5. 地区別の状況(累計)

(単位:百万円, %)

地区	請負金額	前年対比	発注者	請負金額	前年対比
鹿児島地区	52,230	141.8	国	10,324	128.8
			独法等	1,570	45.5
			県	9,151	150.9
			市町村	30,013	166.5
			その他	1,170	91.8
指宿地区	9,677	157.9	国	943	72.3
			独法等	65	<
			県	1,874	87.2
			市町村	6,597	257.2
			その他	196	177.6
加世田地区	12,451	100.7	国	335	146.9
			独法等	0	—
			県	5,959	94.6
			市町村	5,305	119.7
			その他	851	60.7
日置地区	8,506	82.0	国	282	117.8
			独法等	92	<
			県	3,383	69.3
			市町村	4,671	91.5
			その他	75	52.7
川内地区	12,199	99.0	国	3,829	137.1
			独法等	0	—
			県	3,589	63.1
			市町村	4,209	122.1
			その他	570	231.2
宮之城地区	4,323	141.3	国	314	86.0
			独法等	0	—
			県	2,460	113.5
			市町村	1,449	283.8
			その他	99	621.9
出水地区	14,871	84.5	国	3,693	158.6
			独法等	0	—
			県	3,884	103.2
			市町村	4,183	59.7
			その他	3,110	69.0
伊佐地区	3,853	135.5	国	1,356	192.1
			独法等	0	—
			県	1,611	132.9
			市町村	884	95.7
			その他	0	—

地区	請負金額	前年対比	発注者	請負金額	前年対比
栗野地区	2,395	120.2	国	505	105.0
			独法等	348	63.4
			県	804	116.6
			市町村	667	245.5
			その他	69	<
加治木地区	19,288	100.2	国	1,677	82.9
			独法等	1,596	139.3
			県	9,143	128.4
			市町村	6,655	77.9
			その他	216	53.4
曾於地区	18,151	102.9	国	8,199	121.0
			独法等	0	—
			県	5,677	76.0
			市町村	4,220	131.2
			その他	53	29.5
鹿屋地区	19,659	117.3	国	5,353	99.3
			独法等	595	227.8
			県	7,231	119.4
			市町村	6,283	141.9
			その他	196	31.7
大根占地区	2,224	94.1	国	120	223.5
			独法等	0	—
			県	913	81.3
			市町村	1,169	98.5
			その他	21	<
熊本地区	12,875	138.4	国	1,138	140.4
			独法等	2,185	2,818.5
			県	6,668	125.2
			市町村	2,438	82.6
			その他	443	330.1
大島地区	37,945	93.4	国	10,946	108.0
			独法等	23	<
			県	13,600	79.7
			市町村	12,872	100.1
			その他	501	85.2

※各地区は、工事場所により区分しております。

鹿児島地区：鹿児島市、三島村、十島村
 指宿地区：指宿市
 加世田地区：枕崎市、南さつま市、南九州市
 日置地区：日置市、いちき串木野市
 川内地区：薩摩川内市
 宮之城地区：さつま町
 出水地区：阿久根市、出水市、長島町
 伊佐地区：伊佐市

栗野地区：湧水町
 加治木地区：霧島市、始良市
 曾於地区：曾於市、志布志市、大崎町
 鹿屋地区：鹿屋市、垂水市、東串良町、肝付町
 大根占地区：錦江町、南大隅町
 熊本地区：西之表市、中種子町、南種子町、屋久島町
 大島地区：奄美市、瀬戸内町、喜界町、徳之島町、天城町、伊仙町、和泊町、知名町、与論町、龍郷町、大和村、宇検村

発注者別前払金保証実績表

令和 3年 2月分

鹿児島

(件、百万円、%)

発注者	当 月			前年対比(当月)			累 計			前年対比(累計)		
	件 数	請負額	保証額	件 数	請負額	保証額	件 数	請負額	保証額	件 数	請負額	保証額
九州地方整備局	4	650	327	36.4	49.1	45.7	219	34,256	18,383	100.0	109.1	139.9
国土交通省大臣官房	0	0	0	-	-	-	2	558	223	100.0	195.5	342.7
航空局	0	0	0	-	-	-	7	375	149	77.8	71.1	74.5
国土交通省その他	0	0	0	-	-	-	1	59	23	<	<	<
九州農政局	1	36	14	100.0	421.4	562.6	26	1,617	619	81.3	67.2	67.7
農林水産省その他	0	0	0	-	-	-	5	787	397	166.7	118.6	113.5
九州森林管理局	6	149	56	200.0	325.4	313.5	39	2,092	929	105.4	120.6	137.2
九州財務局	0	0	0	-	-	-	2	36	14	<	<	<
第十管区海上保安本部	0	0	0	-	-	-	3	82	26	75.0	19.0	19.2
九州防衛局	6	1,476	558	300.0	<	<	26	8,875	4,149	113.0	266.8	270.4
国立療養所	1	26	10	100.0	20.8	20.6	1	26	10	33.3	4.3	4.3
法務省	0	0	0	-	-	-	1	49	19	<	<	<
裁判所	0	0	0	-	-	-	3	169	67	100.0	257.6	260.8
環境省	0	0	0	-	-	-	3	34	12	75.0	19.7	18.7
国 計	18	2,338	967	94.7	132.8	115.3	338	49,020	25,028	99.4	117.7	144.1
西日本高速道路九州	0	0	0	-	-	-	10	2,007	432	76.9	119.4	75.5
宇宙航空研究開発機構	0	0	0	-	-	-	5	2,499	607	100.0	<	814.9
その他の独立行政法人	0	0	0	-	-	-	4	95	38	80.0	12.6	10.5
国立大学法人	0	0	52	-	-	51.4	20	1,876	877	76.9	62.7	64.4
独立行政法人等 計	0	0	52	-	-	50.1	39	6,478	1,955	76.5	115.0	82.3
本庁	7	386	153	50.0	79.3	154.7	108	3,454	1,487	88.5	67.0	64.9
鹿児島地域振興局	37	1,170	455	108.8	146.8	145.4	318	8,224	3,315	79.5	93.6	94.7
南薩地域振興局	15	252	127	51.7	25.5	32.0	282	6,634	2,752	96.6	86.5	87.0
北薩地域振興局	36	674	253	150.0	265.3	249.0	368	10,059	4,020	95.3	96.1	96.0
始良・伊佐地域振興局	33	1,222	513	165.0	293.8	213.2	358	8,763	3,642	109.1	109.1	105.2
大隅地域振興局	35	813	333	79.5	72.3	68.1	507	12,451	5,088	94.8	94.9	96.7
熊毛支庁	20	572	243	285.7	329.4	150.2	225	6,327	2,679	116.0	130.2	133.9
大島支庁	27	807	410	90.0	85.7	84.6	470	12,787	5,467	95.5	76.6	76.7
教育委員会	1	47	19	50.0	109.7	109.9	34	5,062	1,982	121.4	413.8	166.5
警察本部	1	7	2	100.0	30.4	29.6	39	1,115	444	150.0	209.4	212.8
鹿児島県その他	1	18	7	100.0	146.6	138.3	12	1,074	378	200.0	193.7	193.8
鹿児島県 計	213	5,973	2,518	103.4	113.4	108.5	2,721	75,955	31,257	96.9	98.5	95.9

(件、百万円、%)

発注者	当 月			前年対比(当月)			累 計			前年対比(累計)		
	件 数	請負額	保証額	件 数	請負額	保証額	件 数	請負額	保証額	件 数	請負額	保証額
都道府県 計	213	5,973	2,518	103.4	113.4	108.5	2,721	75,955	31,257	96.9	98.5	95.9
鹿児島市	20	427	186	83.3	109.1	99.1	646	27,662	11,702	96.4	165.0	159.0
三島村	0	0	0	-	-	-	9	509	202	50.0	92.4	93.6
十島村	2	50	20	<	<	<	33	1,841	674	150.0	257.6	246.4
鹿児島地区 計	22	478	207	91.7	122.1	109.9	688	30,013	12,579	96.9	166.5	160.2
指宿市	7	474	196	350.0	<	477.4	102	6,597	2,790	109.7	257.2	245.1
指宿地区 計	7	474	196	350.0	<	477.4	102	6,597	2,790	109.7	257.2	245.1
枕崎市	3	25	9	<	<	<	84	1,310	518	115.1	155.1	156.9
南さつま市	1	13	13	50.0	122.1	322.3	105	3,167	1,377	92.1	127.5	135.1
南九州市	1	26	10	50.0	142.0	138.9	57	827	342	93.4	75.0	75.8
加世田地区 計	5	64	33	125.0	223.7	290.0	246	5,305	2,237	99.2	119.7	124.2
日置市	11	110	43	91.7	72.5	70.6	173	3,299	1,373	112.3	131.1	133.0
いちき串木野市	1	13	19	50.0	85.6	316.7	84	1,371	588	107.7	53.1	46.3
日置地区 計	12	124	62	85.7	73.7	92.6	257	4,671	1,961	110.8	91.5	85.1
薩摩川内市	14	765	941	140.0	473.2	<	150	4,209	2,421	88.8	122.1	176.0
川内地区 計	14	765	941	140.0	473.2	<	150	4,209	2,421	88.8	122.1	176.0
さつま町	37	327	130	<	<	<	80	1,449	577	222.2	283.8	285.5
宮之城地区 計	37	327	130	<	<	<	80	1,449	577	222.2	283.8	285.5
阿久根市	1	6	2	100.0	45.7	45.0	31	536	213	88.6	56.2	56.5
出水市	6	244	97	200.0	737.8	774.1	98	1,697	758	96.1	54.8	62.2
長島町	8	160	63	<	<	<	87	1,950	773	113.0	65.9	67.3
出水地区 計	15	411	163	375.0	854.7	880.9	216	4,183	1,744	100.9	59.7	63.6
伊佐市	7	82	32	350.0	322.9	322.0	45	884	332	84.9	95.7	91.4
伊佐地区 計	7	82	32	350.0	322.9	322.0	45	884	332	84.9	95.7	91.4
湧水町	0	0	0	-	-	-	19	667	263	82.6	245.5	250.5
栗野地区 計	0	0	0	-	-	-	19	667	263	82.6	245.5	250.5
霧島市	10	185	73	111.1	82.3	54.5	142	4,884	2,112	92.8	103.7	102.0

(件、百万円、%)

発注者	当 月			前年対比(当月)			累 計			前年対比(累計)		
	件 数	請負額	保証額	件 数	請負額	保証額	件 数	請負額	保証額	件 数	請負額	保証額
始良市	2	36	14	200.0	72.4	33.6	91	1,770	739	66.4	46.2	46.3
加治木地区 計	12	221	88	120.0	80.5	49.6	233	6,655	2,851	80.3	77.9	77.7
曾於市	14	169	140	127.3	144.4	301.5	114	2,633	1,139	104.6	143.4	154.9
志布志市	7	73	29	140.0	128.0	129.4	52	1,279	509	100.0	129.6	130.4
大崎町	0	0	0	-	-	-	26	307	122	100.0	78.1	78.8
曾於地区 計	21	242	169	131.3	139.0	245.5	192	4,220	1,771	102.7	131.2	138.2
鹿屋市	11	213	90	137.5	152.8	162.3	134	4,378	1,823	109.8	170.0	171.7
垂水市	5	41	16	500.0	162.7	98.2	40	730	301	95.2	75.8	61.3
東串良町	0	0	0	-	-	-	17	283	111	85.0	78.6	78.0
肝付町	1	156	61	<	<	<	30	891	351	103.4	168.8	174.5
鹿屋地区 計	17	411	168	188.9	248.8	232.9	221	6,283	2,586	103.8	141.9	136.3
錦江町	0	0	0	-	-	-	21	424	169	95.5	71.1	59.9
南大隅町	1	23	9	50.0	39.9	39.8	20	745	337	117.6	126.2	78.2
大根占地区 計	1	23	9	50.0	39.9	39.8	41	1,169	506	105.1	98.5	71.0
西之表市	3	18	6	300.0	151.1	138.2	38	642	255	126.7	130.2	132.0
中種子町	0	0	0	-	-	-	21	1,017	429	84.0	191.7	208.0
南種子町	0	0	0	-	-	-	12	170	65	50.0	25.4	25.1
屋久島町	1	-16	-6	<	-	-	32	608	242	62.7	48.5	47.5
熊毛地区 計	4	1	0	200.0	4.2	1.9	103	2,438	992	79.2	82.6	84.7
奄美市	3	92	44	21.4	29.6	29.8	127	4,647	2,010	81.4	90.8	89.7
瀬戸内町	1	29	11	<	<	<	40	875	343	75.5	72.5	71.6
喜界町	4	89	37	400.0	<	<	26	710	285	104.0	102.8	104.6
徳之島町	4	349	139	100.0	570.5	750.1	64	2,090	830	112.3	175.0	176.5
天城町	0	0	0	-	-	-	32	499	198	56.1	56.4	56.4
伊仙町	0	0	0	-	-	-	17	260	102	47.2	34.4	35.5
和泊町	0	0	1	-	-	<	22	472	187	66.7	77.3	79.3
知名町	1	17	6	50.0	33.9	33.8	19	604	229	105.6	144.8	141.9
与論町	0	0	0	-	-	-	15	516	215	107.1	134.6	130.5
龍郷町	3	45	23	<	<	385.2	53	863	340	101.9	117.1	87.7
大和村	0	0	0	-	-	-	38	757	300	131.0	158.9	160.8
宇検村	0	0	0	-	-	-	24	574	244	104.3	152.2	169.2
大島地区 計	16	623	264	64.0	126.2	119.2	477	12,872	5,289	86.3	100.1	98.2

大型工事明細一覧

(請負金額 対象額: 300 百万円以上)
令和 3 年 2 月分
(百万円)

発注者名	工事名称	請負総額	対象額	着工日 完成日	工事場所
九州地整	鹿児島3号境川橋上部工 (P3~A2) 工事		347	3. 2. 19 4. 3. 11	鹿児島県 出水市
熊本防衛支局	下甑島 (30補) 隊庁舎等整備工事	1,986	761	31. 3. 19 4. 3. 15	鹿児島県 薩摩川内市
鹿児島県	道路改築工事 (工事国債西光寺トンネル)	1,149	333	2. 12. 18 4. 1. 21	鹿児島県 霧島市
指宿市	開聞庁舎建替工事 (建築)		344	3. 2. 24 3. 12. 10	鹿児島県 指宿市
徳之島町	徳之島町役場新庁舎新築工事 (3工区)		322	3. 1. 29 3. 3. 31	鹿児島県 徳之島町
北薩広域行政事務組合	ごみ処理施設建設工事	6,696	2,837	30. 6. 8 3. 3. 31	鹿児島県 出水市