

鹿児島県内の公共工事動向 (平成28年9月)

公共工事前払金保証統計より

- ・全般の状況
- ・発注者別の状況
- ・資本金別の状況
- ・工種別の状況
- ・地区別の状況
- ・発注者別保証実績表

西日本建設業保証株式会社 鹿児島支店
鹿児島市鴨池新町6番10号 TEL:099-257-2722

鹿児島県内の公共工事動向(28年9月分)

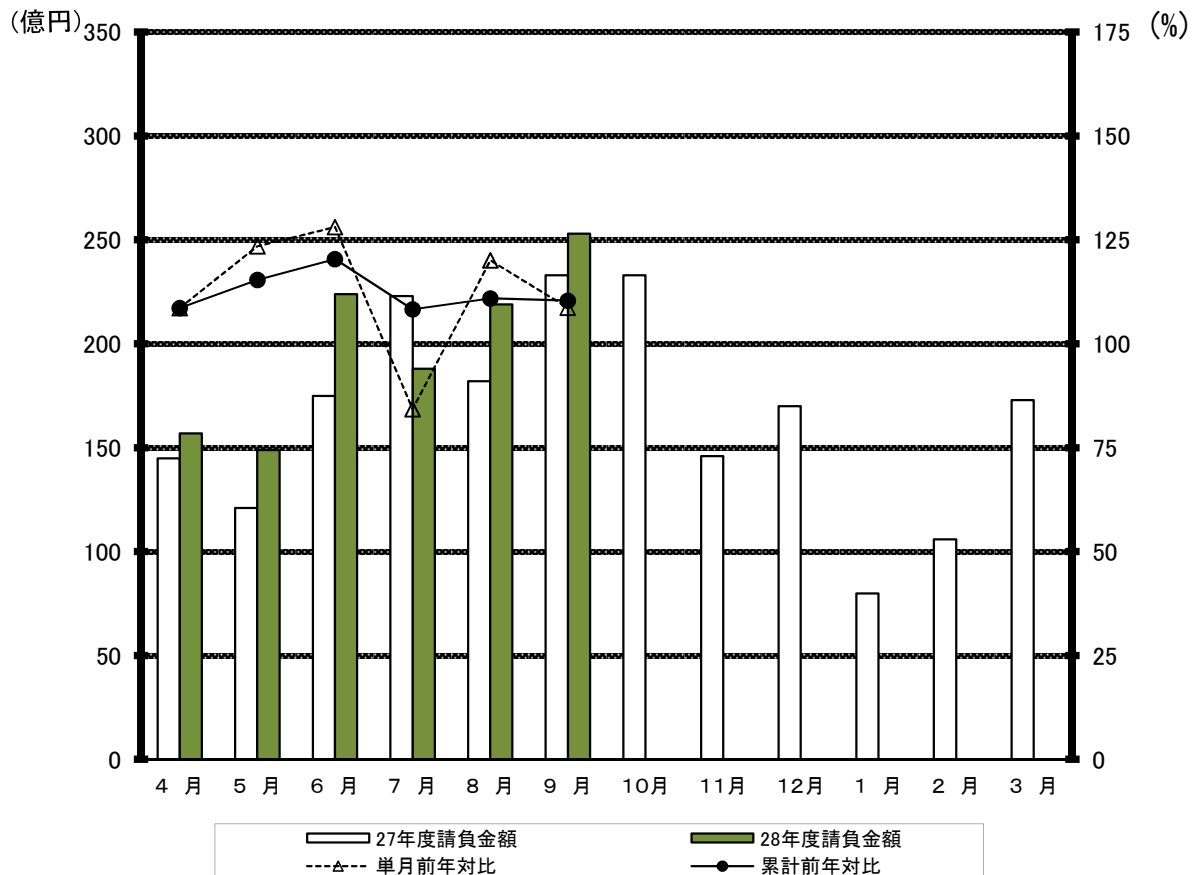
西日本建設業保証株式会社
鹿児島支店

1. 全般の状況

(単位:百万円, %)

	9 月				累 計			
	件 数	前年対比	請負金額	前年対比	件 数	前年対比	請負金額	前年対比
28年度	860	113.9	25,399	108.7	3,253	105.7	119,350	110.4
27年度	755	88.9	23,355	91.3	3,077	91.8	108,104	85.4
26年度	849	83.1	25,581	86.6	3,352	87.5	126,573	97.2
25年度	1,022	113.6	29,538	88.8	3,831	125.9	130,163	114.1
24年度	900	93.8	33,253	114.7	3,042	99.0	114,083	118.1

月別請負金額の推移、単月・累計の前年対比

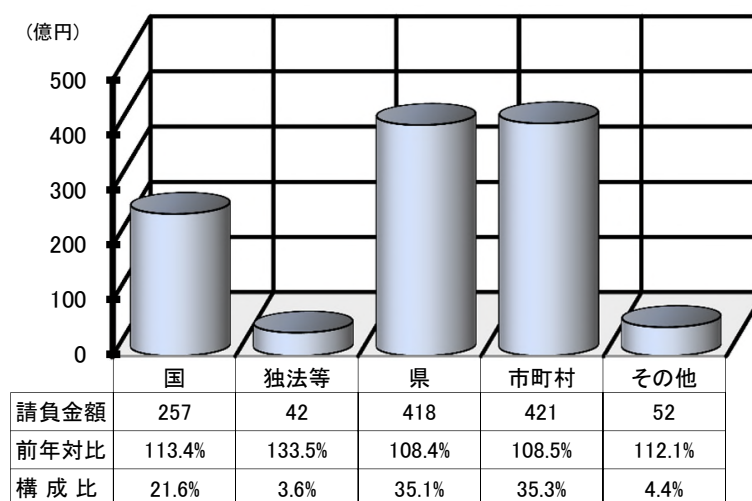


2. 発注者別の状況

(単位:百万円, %)

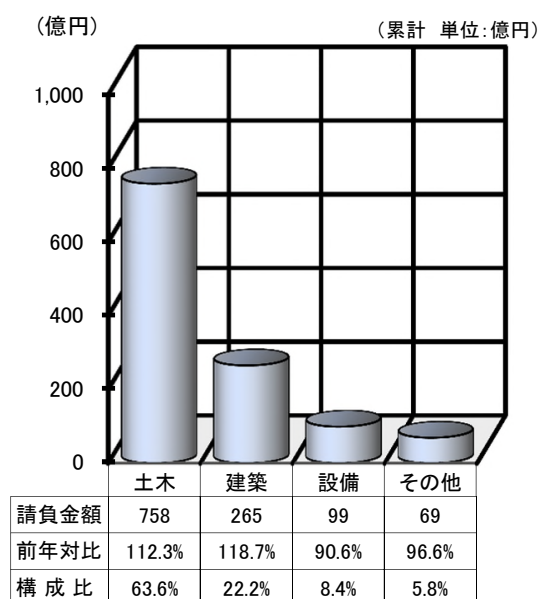
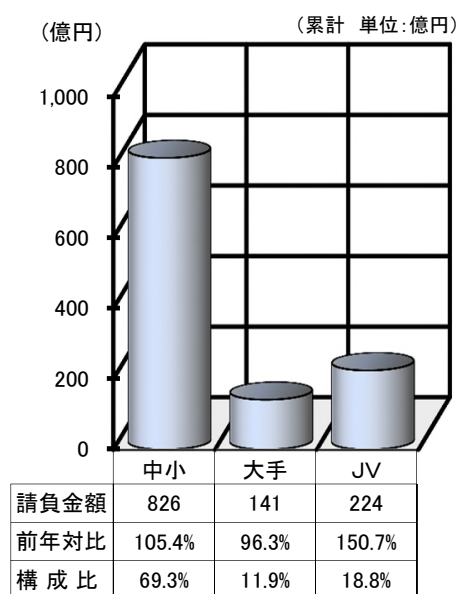
	9 月		累 計	
	請負金額	前年対比	請負金額	前年対比
国	4,865	111.7	25,787	113.4
独立行政法人等	533	238.9	4,230	133.5
県	10,306	92.9	41,878	108.4
市 町 村	8,576	120.3	42,167	108.5
そ の 他	1,116	199.6	5,286	112.1
合 計	25,399	108.7	119,350	110.4

(累計 単位:億円)



3. 資本金別の状況(累計)

4. 工種別の状況(累計)



5. 地区別の状況(累計)

(累計 単位:百万円, %)

地区	請負金額	前年対比	発注者	請負金額	前年対比
鹿児島地区	23,119	100.1	国	4,083	140.4
			独法等	3,662	137.7
			県	4,870	100.2
			市町村	10,230	82.0
			その他	273	147.9
指宿地区	4,422	126.4	国	158	43.9
			独法等	0	—
			県	667	84.7
			市町村	1,193	124.5
			その他	2,402	172.6
加世田地区	6,359	95.7	国	84	117.9
			独法等	0	—
			県	3,228	65.3
			市町村	2,866	240.9
			その他	180	41.1
日置地区	4,840	113.0	国	127	520.3
			独法等	0	—
			県	1,648	133.6
			市町村	3,003	99.3
			その他	60	<
川内地区	4,209	101.0	国	1,068	387.0
			独法等	0	—
			県	2,009	74.4
			市町村	1,069	90.0
			その他	61	<
宮之城地区	5,783	113.5	国	4,601	118.0
			独法等	0	—
			県	780	94.9
			市町村	383	102.3
			その他	18	<
出水地区	10,194	193.7	国	3,800	197.8
			独法等	0	—
			県	2,774	159.8
			市町村	3,581	263.0
			その他	37	15.5
伊佐地区	1,026	45.1	国	178	29.9
			独法等	0	—
			県	339	62.8
			市町村	338	32.7
			その他	169	167.7

地区	請負金額	前年対比	発注者	請負金額	前年対比
栗野地区	1,001	220.0	国	189	1,734.2
			独法等	404	<
			県	220	113.5
			市町村	170	68.5
			その他	15	<
加治木地区	10,775	133.8	国	1,472	102.4
			独法等	144	36.4
			県	3,416	166.1
			市町村	5,656	145.7
			その他	85	30.7
曾於地区	8,556	94.4	国	3,881	96.8
			独法等	0	—
			県	2,969	119.6
			市町村	1,656	66.2
			その他	48	65.7
鹿屋地区	9,943	94.8	国	3,058	68.7
			独法等	0	—
			県	3,792	130.9
			市町村	2,338	110.7
			その他	753	82.1
大根占地区	1,959	232.8	国	9	7.9
			独法等	0	—
			県	1,371	479.8
			市町村	561	128.1
			その他	17	<
熊本地区	4,441	93.6	国	180	165.5
			独法等	19	285.4
			県	3,193	111.5
			市町村	941	80.8
			その他	107	17.8
大島地区	22,717	112.9	国	2,893	113.6
			独法等	0	—
			県	10,593	103.8
			市町村	8,175	118.7
			その他	1,054	217.3

※各地区は、工事場所により区分しております。

鹿児島地区：鹿児島市、三島村、十島村
 指宿地区：指宿市
 加世田地区：枕崎市、南さつま市、南九州市
 日置地区：日置市、いちき串木野市
 川内地区：薩摩川内市
 宮之城地区：さつま町
 出水地区：阿久根市、出水市、長島町
 伊佐地区：伊佐市

栗野地区：湧水町
 加治木地区：霧島市、始良市
 曾於地区：曾於市、志布志市、大崎町
 鹿屋地区：鹿屋市、垂水市、東串良町、肝付町
 大根占地区：錦江町、南大隅町
 熊本地区：西之表市、中種子町、南種子町、屋久島町
 大島地区：奄美市、瀬戸内町、喜界町、徳之島町、天城町、伊仙町、和泊町、知名町、与論町、龍郷町、大和村、宇検村

発注者別前払金保証実績表

平成28年 9月分

鹿児島

(件、百万円、%)

発注者	当 月			前年対比(当月)			累 計			前年対比(累計)		
	件 数	請負額	保証額	件 数	請負額	保証額	件 数	請負額	保証額	件 数	請負額	保証額
九州地方整備局	32	3,400	1,406	110.3	108.6	117.1	148	19,714	7,899	128.7	122.5	123.6
航空局	1	32	12	100.0	80.0	86.4	6	940	374	85.7	225.2	248.3
九州農政局	9	1,180	467	100.0	121.2	120.6	43	3,230	1,265	95.6	81.3	75.6
九州森林管理局	6	177	68	200.0	399.9	408.8	30	1,279	505	107.1	136.4	132.0
第十管区海上保安本部	0	0	0	-	-	-	2	68	19	<	<	<
九州防衛局	2	75	30	200.0	992.4	123.1	9	525	118	112.5	51.4	19.6
裁判所	0	0	0	-	-	-	1	28	11	<	<	<
国 計	50	4,865	1,985	108.7	111.7	116.2	239	25,787	10,194	114.9	113.4	109.3
西日本高速道路九州	2	112	22	100.0	95.2	64.9	4	511	107	133.3	128.2	72.9
宇宙航空研究開発機構	1	19	7	<	<	<	1	19	7	100.0	285.4	285.4
その他の独立行政法人	0	0	0	-	-	-	4	37	14	133.3	69.9	69.9
国立大学法人	4	400	160	133.3	381.8	381.9	13	3,662	1,464	50.0	135.1	115.2
独立行政法人等 計	7	533	190	140.0	238.9	249.0	22	4,230	1,594	66.7	133.5	110.6
本庁	19	760	298	135.7	137.3	123.0	74	4,066	1,583	148.0	179.3	138.1
鹿児島地域振興局	52	1,154	466	130.0	97.6	97.4	178	3,261	1,314	119.5	85.0	84.7
南薩地域振興局	37	695	279	90.2	77.1	77.8	135	3,418	1,407	69.6	65.6	65.9
北薩地域振興局	64	1,377	564	145.5	115.1	118.1	189	4,844	2,014	125.2	111.9	113.8
始良・伊佐地域振興局	26	701	302	66.7	74.3	73.8	145	3,590	1,454	100.0	138.0	133.6
大隅地域振興局	91	1,671	669	142.2	121.7	123.3	288	6,649	2,632	140.5	155.4	153.3
熊毛支庁	34	755	296	87.2	79.1	78.8	119	3,123	1,259	100.0	115.3	115.6
大島支庁	108	2,967	1,284	109.1	85.1	92.2	353	9,768	4,093	102.9	101.6	105.2
教育委員会	10	95	52	166.7	25.5	34.7	50	2,736	1,139	102.0	80.4	79.8
警察本部	5	127	51	125.0	105.7	107.9	13	261	104	68.4	73.6	74.9
鹿児島県その他	0	0	0	-	-	-	5	156	61	500.0	<	<
鹿児島県 計	446	10,306	4,265	114.4	92.9	95.2	1,549	41,878	17,065	108.7	108.4	106.9
都道府県 計	446	10,306	4,265	114.4	92.9	95.2	1,549	41,878	17,065	108.7	108.4	106.9
鹿児島市	57	1,457	698	76.0	74.3	88.6	282	8,730	3,761	85.7	77.5	79.4
三島村	2	45	18	<	<	<	5	268	106	100.0	75.9	77.4
十島村	5	448	127	83.3	134.1	96.1	15	1,231	318	187.5	143.6	164.0
鹿児島地区 計	64	1,951	843	79.0	85.0	91.6	302	10,230	4,186	88.3	82.0	82.6

(件、百万円、%)

発注者	当 月			前年対比(当月)			累 計			前年対比(累計)		
	件 数	請負額	保証額	件 数	請負額	保証額	件 数	請負額	保証額	件 数	請負額	保証額
指宿市	5	102	40	166.7	163.3	96.6	37	1,193	503	84.1	124.5	121.6
指宿地区 計	5	102	40	166.7	163.3	96.6	37	1,193	503	84.1	124.5	121.6
枕崎市	10	120	47	166.7	188.3	174.8	44	1,158	461	100.0	308.2	309.6
南さつま市	13	198	79	92.9	80.9	80.9	49	1,100	446	140.0	179.6	175.1
南九州市	11	381	152	137.5	350.4	355.8	29	607	240	170.6	301.8	305.8
加世田地区 計	34	700	279	121.4	167.4	166.2	122	2,866	1,148	127.1	240.9	237.9
日置市	16	169	75	200.0	204.8	232.8	62	1,636	660	121.6	151.8	141.4
いちき串木野市	5	56	27	<	<	<	45	1,366	545	88.2	70.3	119.3
日置地区 計	21	226	102	262.5	272.7	318.5	107	3,003	1,205	104.9	99.3	130.4
薩摩川内市	18	241	94	94.7	82.6	78.4	63	1,069	464	98.4	90.0	97.5
川内地区 計	18	241	94	94.7	82.6	78.4	63	1,069	464	98.4	90.0	97.5
さつま町	6	195	82	100.0	164.2	172.9	19	383	156	90.5	102.3	105.4
宮之城地区 計	6	195	82	100.0	164.2	172.9	19	383	156	90.5	102.3	105.4
阿久根市	10	236	94	200.0	311.5	313.0	19	630	182	111.8	242.0	179.4
出水市	11	116	44	157.1	190.5	190.9	44	2,262	1,164	141.9	698.9	944.8
長島町	12	200	79	85.7	110.5	111.0	41	688	252	124.2	88.5	131.9
出水地区 計	33	553	218	126.9	173.8	174.5	104	3,581	1,599	128.4	263.0	384.2
伊佐市	3	64	27	150.0	187.7	202.9	23	338	131	67.6	32.7	32.2
伊佐地区 計	3	64	27	150.0	187.7	202.9	23	338	131	67.6	32.7	32.2
湧水町	2	28	11	200.0	130.2	134.1	9	170	67	90.0	68.5	68.9
栗野地区 計	2	28	11	200.0	130.2	134.1	9	170	67	90.0	68.5	68.9
霧島市	17	939	379	94.4	214.5	205.0	72	4,365	1,483	114.3	151.3	165.0
始良市	3	36	14	33.3	12.5	11.7	36	1,291	514	80.0	129.3	127.5
加治木地区 計	20	975	393	74.1	134.0	128.1	108	5,656	1,997	100.0	145.7	153.4
曾於市	17	309	122	106.3	41.8	41.6	45	800	317	83.3	62.2	62.3
志布志市	2	22	8	40.0	29.1	28.5	30	698	276	75.0	65.3	65.1
大崎町	2	22	9	<	<	<	11	158	63	157.1	107.1	107.1
曾於地区 計	21	354	140	100.0	43.4	43.1	86	1,656	657	85.1	66.2	66.2

(件、百万円、%)

発注者	当 月			前年対比(当月)			累 計			前年対比(累計)		
	件 数	請負額	保証額	件 数	請負額	保証額	件 数	請負額	保証額	件 数	請負額	保証額
鹿屋市	12	198	79	150.0	134.8	138.7	52	985	381	98.1	81.9	80.6
垂水市	2	38	15	200.0	290.5	290.4	12	348	137	150.0	85.7	120.0
東串良町	4	80	31	133.3	345.9	346.7	16	177	69	200.0	71.8	70.6
肝付町	8	451	180	100.0	446.0	471.2	22	827	325	104.8	323.7	339.5
鹿屋地区 計	26	769	306	130.0	269.7	278.8	102	2,338	914	113.3	110.7	116.9
錦江町	1	5	2	20.0	8.6	8.7	14	230	90	107.7	130.0	127.5
南大隅町	3	52	21	150.0	80.8	88.8	17	330	131	170.0	126.7	129.8
大根占地区 計	4	57	23	57.1	46.9	49.3	31	561	221	134.8	128.1	128.9
西之表市	0	0	0	-	-	-	7	144	57	63.6	35.8	35.7
中種子町	8	109	43	400.0	<	<	19	319	123	211.1	59.3	94.6
南種子町	0	0	0	-	-	-	15	268	99	250.0	246.5	258.0
屋久島町	4	75	30	400.0	<	<	11	209	83	110.0	183.2	188.6
熊毛地区 計	12	185	73	240.0	636.2	636.5	52	941	364	144.4	80.8	97.2
奄美市	6	211	84	75.0	115.4	115.5	38	2,314	634	105.6	168.7	142.5
瀬戸内町	8	426	170	72.7	451.4	453.0	32	973	388	100.0	131.0	131.5
喜界町	13	492	196	260.0	264.4	264.7	34	1,693	444	212.5	206.7	170.6
徳之島町	14	284	113	<	<	<	23	376	149	95.8	59.9	59.9
天城町	2	75	30	33.3	98.0	101.9	16	247	99	133.3	21.0	21.1
伊仙町	0	0	0	-	-	-	4	209	83	66.7	60.8	74.0
和泊町	7	128	50	350.0	123.9	87.3	12	200	86	109.1	99.2	85.4
知名町	1	6	2	25.0	0.8	1.0	4	622	248	80.0	85.6	102.0
与論町	3	170	67	300.0	<	<	8	340	134	100.0	245.0	244.5
龍郷町	4	72	28	133.3	158.2	157.8	26	811	318	130.0	218.4	224.6
大和村	4	62	24	133.3	116.5	116.5	9	128	49	60.0	48.6	49.0
宇検村	11	241	94	<	<	<	14	254	98	140.0	259.3	269.9
大島地区 計	73	2,170	864	162.2	144.7	152.3	220	8,175	2,737	112.8	118.7	108.9
市町村 計	342	8,576	3,502	114.4	120.3	123.0	1,385	42,167	16,356	102.8	108.5	112.2
日本郵便(株)	4	45	18	100.0	28.3	28.3	14	575	229	200.0	251.3	251.3
補助法人その他	0	0	0	-	-	-	4	680	201	100.0	104.7	103.9
日本下水道事業団	1	9	2	50.0	6.6	5.0	3	208	81	60.0	75.5	75.8
地方道路公社	2	34	13	100.0	80.1	93.3	8	122	47	160.0	148.6	159.5
その他の地方公社	3	162	65	60.0	102.0	102.1	12	382	151	60.0	45.7	45.3

(件、百万円、%)

発注者	当 月			前年対比 (当月)			累 計			前年対比 (累計)		
	件 数	請負額	保証額	件 数	請負額	保証額	件 数	請負額	保証額	件 数	請負額	保証額
その他の出資法人	4	850	334	400.0	<	<	9	955	365	300.0	<	<
漁業協同組合・連合会	0	0	0	-	-	-	1	15	6	<	<	<
その他の事務組合	1	13	5	<	<	6.7	7	2,346	937	140.0	124.4	120.8
その他の公共的団体 計	15	1,116	439	100.0	199.6	148.9	58	5,286	2,022	90.6	112.1	107.0
合 計	860	25,399	10,383	113.9	108.7	110.4	3,253	119,350	47,233	105.7	110.4	109.4

大型工事明細一覧

(請負金額 対象額 : 300 百万円以上)
平成 28 年 9 月分
(百万円)

発注者名	工事名称	請負総額	対象額	着工日 完成日	工事場所
九州農政	沖永良部農業水利事業地下ダム止水壁（2－2工区）建設工事	1,571	666	28. 8. 25 31. 3. 7	鹿児島県 知名町
鹿児島大学	鹿児島大学（桜ヶ丘）医科診療棟改修その他工事		336	28. 9. 26 29. 12. 26	鹿児島県 鹿児島市
鹿児島県	鹿児島臨海工業用水道改築工事（浄水・配水施設）	686	381	28. 9. 26 30. 3. 16	鹿児島県 鹿児島市
霧島市	H28 国分中央高等学校屋内運動場建築工事	1,291	387	28. 9. 24 30. 2. 28	鹿児島県 霧島市
瀬戸内町	阿木名小中学校体育館改築工事（建築工事）		313	28. 9. 15 29. 6. 27	鹿児島県 瀬戸内町
肝付町	肝付町福祉会館新築工事		322	28. 9. 26 29. 3. 24	鹿児島県 肝付町
奄美空港ターミナルビル（株）	奄美空港ターミナルビル増改築工事	2,310	794	28. 8. 26 30. 6. 30	鹿児島県 奄美市