

鹿児島県内の公共工事動向 (平成28年10月)

公共工事前払金保証統計より

- ・全般の状況
- ・発注者別の状況
- ・資本金別の状況
- ・工種別の状況
- ・地区別の状況
- ・発注者別保証実績表

西日本建設業保証株式会社 鹿児島支店
鹿児島市鴨池新町6番10号 TEL:099-257-2722

鹿児島県内の公共工事動向(28年10月分)

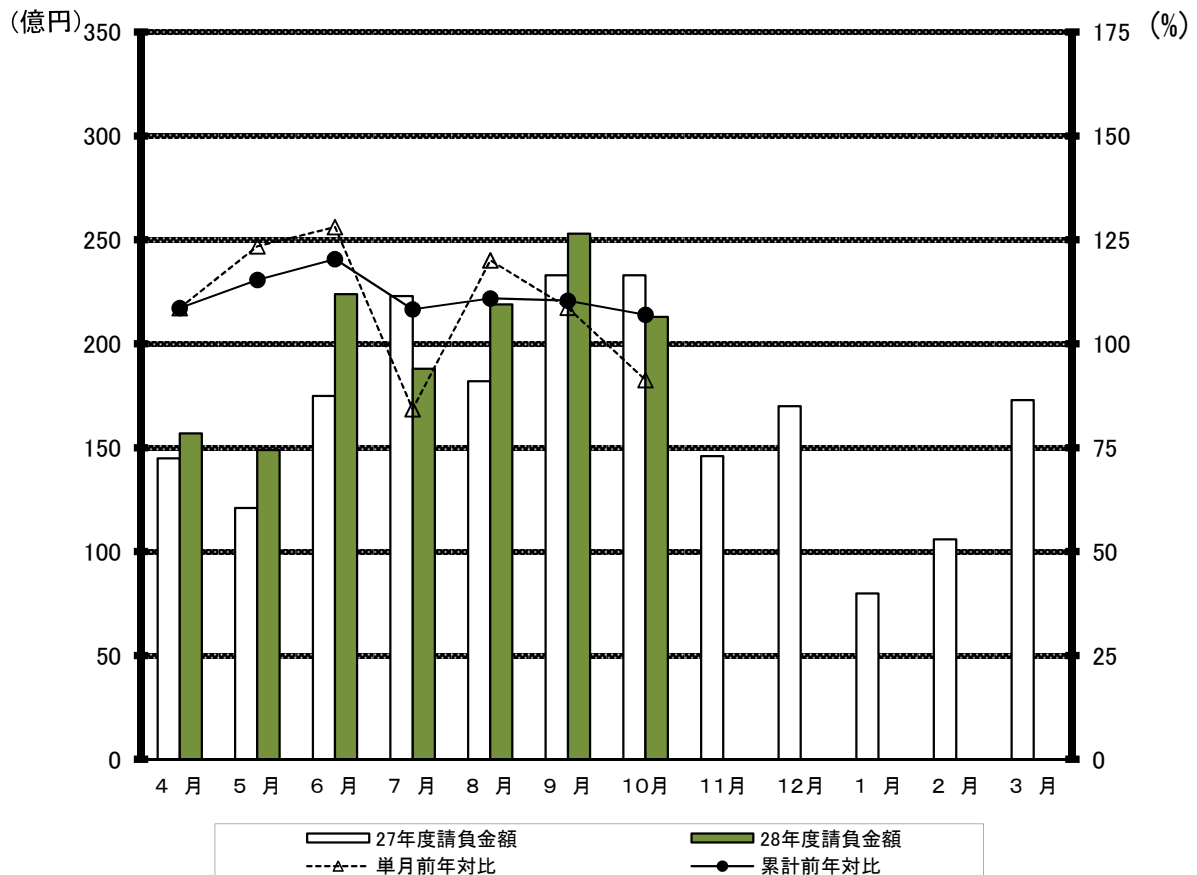
西日本建設業保証株式会社
鹿児島支店

1. 全般の状況

(単位:百万円, %)

	10 月				累 計			
	件 数	前年対比	請負金額	前年対比	件 数	前年対比	請負金額	前年対比
28年度	752	92.0	21,314	91.3	4,005	102.9	140,664	107.0
27年度	817	100.6	23,357	90.7	3,894	93.5	131,462	86.3
26年度	812	89.4	25,738	105.6	4,164	87.9	152,312	98.6
25年度	908	113.9	24,364	78.3	4,739	123.4	154,527	106.4
24年度	797	102.6	31,115	153.2	3,839	99.7	145,198	124.2

月別請負金額の推移、単月・累計の前年対比

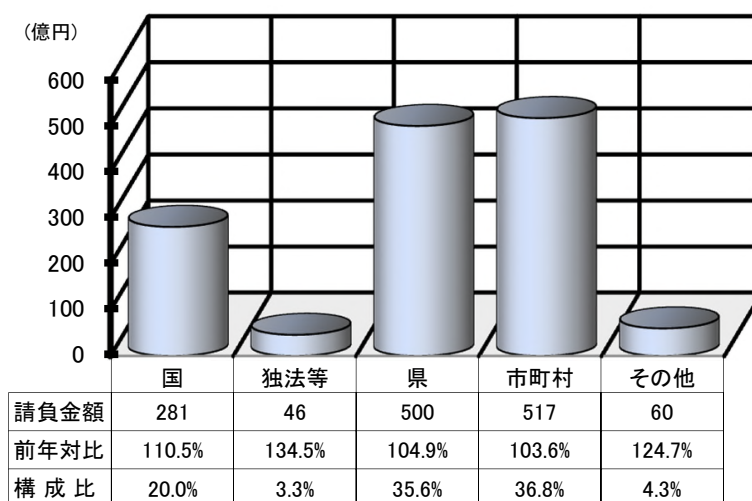


2. 発注者別の状況

(単位:百万円, %)

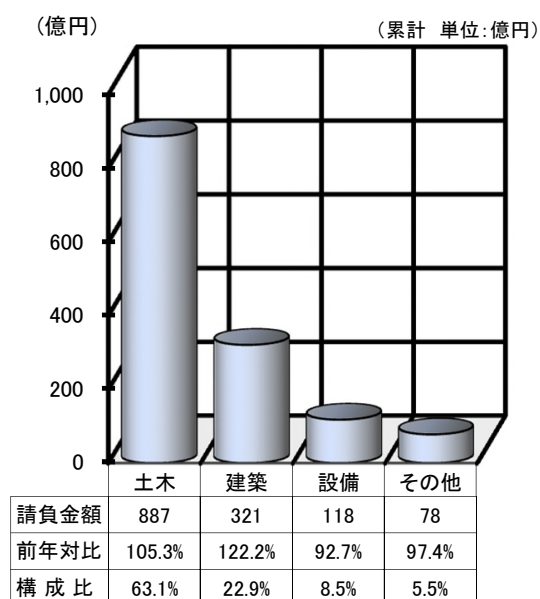
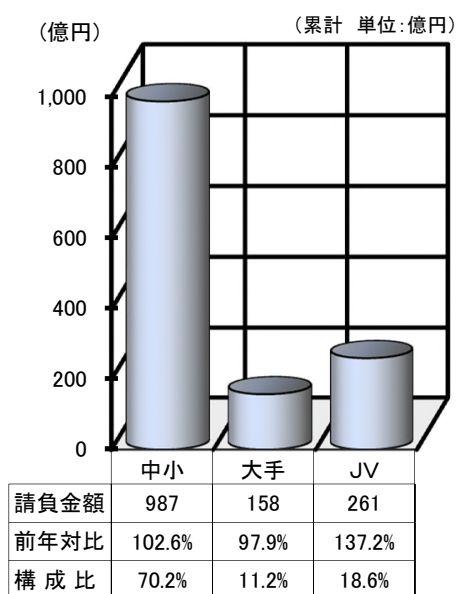
	10月		累計	
	請負金額	前年対比	請負金額	前年対比
国	2,384	86.6	28,172	110.5
独立行政法人等	457	144.2	4,688	134.5
県	8,164	89.9	50,042	104.9
市町村	9,534	86.2	51,701	103.6
その他	773	545.7	6,059	124.7
合計	21,314	91.3	140,664	107.0

(累計 単位:億円)



3. 資本金別の状況(累計)

4. 工種別の状況(累計)



5. 地区別の状況(累計)

(累計 単位:百万円, %)

地区	請負金額	前年対比	発注者	請負金額	前年対比	地区	請負金額	前年対比	発注者	請負金額	前年対比
鹿児島地区	28,055	107.0	国	4,206	132.2	栗野地区	1,295	208.8	国	189	1,734.2
			独法等	4,048	144.1				独法等	404	471.6
			県	7,411	137.8				県	229	83.7
			市町村	12,067	82.3				市町村	456	183.1
			その他	321	173.9				その他	15	<
指宿地区	5,304	141.2	国	186	51.7	加治木地区	11,574	120.6	国	1,533	106.4
			独法等	0	—				独法等	144	36.4
			県	938	112.4				県	3,721	141.6
			市町村	1,678	143.4				市町村	6,089	127.2
			その他	2,501	179.7				その他	85	24.9
加世田地区	7,333	94.3	国	84	117.9	曾於地区	9,660	94.3	国	3,925	92.8
			独法等	0	—				独法等	0	—
			県	3,562	64.9				県	3,618	120.4
			市町村	3,253	186.1				市町村	2,068	70.5
			その他	433	93.7				その他	48	65.7
日置地区	5,622	108.2	国	127	520.3	鹿屋地区	11,826	95.3	国	3,354	73.6
			独法等	0	—				独法等	59	32.5
			県	1,876	136.5				県	4,695	139.4
			市町村	3,558	94.3				市町村	2,903	85.8
			その他	60	235.3				その他	812	88.6
川内地区	5,819	92.6	国	1,241	272.2	大根占地区	2,469	95.9	国	9	6.9
			独法等	0	—				独法等	0	—
			県	2,940	75.3				県	1,529	104.9
			市町村	1,575	81.8				市町村	913	95.6
			その他	61	<				その他	17	63.6
宮之城地区	5,988	116.5	国	4,601	118.0	熊本地区	5,246	87.2	国	287	232.5
			独法等	0	—				独法等	32	270.9
			県	985	115.3				県	3,562	91.3
			市町村	383	99.6				市町村	1,257	90.9
			その他	18	<				その他	107	17.8
出水地区	11,806	142.6	国	4,023	111.8	大島地区	27,280	110.5	国	4,222	156.1
			独法等	0	—				独法等	0	—
			県	3,517	131.8				県	11,006	92.8
			市町村	4,219	239.3				市町村	10,694	111.0
			その他	44	18.4				その他	1,357	279.7
伊佐地区	1,379	52.0	国	178	25.7				国		
			独法等	0	—				独法等		
			県	446	64.7				県		
			市町村	582	49.8				市町村		
			その他	173	171.0				その他		

※各地区は、工事場所により区分しております。

鹿児島地区：鹿児島市、三島村、十島村
 指宿地区：指宿市
 加世田地区：枕崎市、南さつま市、南九州市
 日置地区：日置市、いちき串木野市
 川内地区：薩摩川内市
 宮之城地区：さつま町
 出水地区：阿久根市、出水市、長島町
 伊佐地区：伊佐市

栗野地区：湧水町
 加治木地区：霧島市、始良市
 曾於地区：曾於市、志布志市、大崎町
 鹿屋地区：鹿屋市、垂水市、東串良町、肝付町
 大根占地区：錦江町、南大隅町
 熊本地区：西之表市、中種子町、南種子町、屋久島町
 大島地区：奄美市、瀬戸内町、喜界町、徳之島町、天城町、伊仙町、和泊町、知名町、与論町、龍郷町、大和村、宇検村

発注者別前払金保証実績表

平成28年10月分

鹿児島

(件、百万円、%)

発注者	当 月			前年対比(当月)			累 計			前年対比(累計)		
	件 数	請負額	保証額	件 数	請負額	保証額	件 数	請負額	保証額	件 数	請負額	保証額
九州地方整備局	11	753	302	50.0	31.7	22.8	159	20,468	8,201	116.1	110.9	106.3
航空局	1	57	23	<	<	<	7	998	397	100.0	239.1	263.6
九州農政局	7	248	91	77.8	92.2	91.0	50	3,478	1,357	92.6	82.0	76.5
九州森林管理局	5	83	33	125.0	100.5	101.4	35	1,362	538	109.4	133.5	129.6
第十管区海上保安本部	0	0	0	-	-	-	2	68	19	<	<	<
九州防衛局	2	1,187	119	100.0	<	<	11	1,713	237	110.0	163.4	38.8
裁判所	0	0	0	-	-	-	1	28	11	<	<	<
環境省	1	54	21	<	<	<	1	54	21	33.3	25.6	25.7
国 計	27	2,384	591	73.0	86.6	40.3	266	28,172	10,785	108.6	110.5	99.9
西日本高速道路九州	0	0	0	-	-	-	4	511	107	100.0	105.5	65.4
宇宙航空研究開発機構	1	12	4	<	250.1	250.3	2	32	12	200.0	270.9	270.9
その他の独立行政法人	0	0	0	-	-	-	4	37	14	100.0	28.4	28.4
国立大学法人	4	445	178	200.0	297.9	297.9	17	4,107	1,643	60.7	143.7	123.4
独立行政法人等 計	5	457	183	125.0	144.2	166.9	27	4,688	1,777	73.0	134.5	114.6
本庁	13	1,893	493	76.5	359.4	188.6	87	5,960	2,076	129.9	213.2	147.5
鹿児島地域振興局	40	847	351	153.8	144.3	152.8	218	4,108	1,666	124.6	92.9	93.5
南薩地域振興局	23	596	233	79.3	113.4	84.5	158	4,015	1,641	70.9	70.0	68.0
北薩地域振興局	31	1,848	782	77.5	85.5	90.5	220	6,692	2,797	115.2	103.1	106.2
始良・伊佐地域振興局	24	415	177	66.7	64.4	69.2	169	4,005	1,632	93.4	123.4	121.3
大隅地域振興局	67	1,626	635	197.1	81.6	78.2	355	8,276	3,267	148.5	131.9	129.2
熊毛支庁	18	300	116	69.2	35.6	33.1	137	3,423	1,376	94.5	96.4	95.4
大島支庁	24	409	176	37.5	24.9	24.5	377	10,177	4,269	92.6	90.4	92.6
教育委員会	5	121	46	50.0	90.1	54.5	55	2,858	1,186	93.2	80.7	78.4
警察本部	4	105	41	133.3	786.2	790.8	17	366	146	77.3	99.4	101.1
鹿児島県その他	0	0	0	-	-	-	5	156	61	500.0	<	<
鹿児島県 計	249	8,164	3,055	87.4	89.9	79.1	1,798	50,042	20,121	105.1	104.9	101.5
都道府県 計	249	8,164	3,055	87.4	89.9	79.1	1,798	50,042	20,121	105.1	104.9	101.5
鹿児島市	82	1,673	810	126.2	87.3	106.4	364	10,404	4,572	92.4	78.9	83.1
三島村	3	58	23	60.0	36.4	36.3	8	327	129	80.0	63.6	64.3
十島村	3	105	41	75.0	104.7	104.9	18	1,336	360	150.0	139.5	153.9
鹿児島地区 計	88	1,837	876	118.9	84.4	101.2	390	12,067	5,062	93.8	82.3	85.3

(件、百万円、%)

発注者	当 月			前年対比(当月)			累 計			前年対比(累計)		
	件 数	請負額	保証額	件 数	請負額	保証額	件 数	請負額	保証額	件 数	請負額	保証額
指宿市	17	484	192	106.3	229.4	163.7	54	1,678	696	90.0	143.4	130.9
指宿地区 計	17	484	192	106.3	229.4	163.7	54	1,678	696	90.0	143.4	130.9
枕崎市	10	108	42	142.9	202.6	203.8	54	1,267	504	105.9	295.0	296.5
南さつま市	18	242	96	78.3	63.1	63.1	67	1,342	543	115.5	134.7	133.1
南九州市	2	35	14	25.0	29.8	30.1	31	643	254	124.0	200.0	201.6
加世田地区 計	30	386	153	78.9	69.3	69.3	152	3,253	1,301	113.4	186.1	184.8
日置市	26	313	124	113.0	86.0	86.2	88	1,950	785	118.9	135.1	128.3
いちき串木野市	18	241	98	100.0	62.5	59.6	63	1,608	643	91.3	69.0	103.4
日置地区 計	44	555	223	107.3	73.9	72.1	151	3,558	1,428	105.6	94.3	115.8
薩摩川内市	28	505	208	140.0	68.6	71.9	91	1,575	673	108.3	81.8	87.8
川内地区 計	28	505	208	140.0	68.6	71.9	91	1,575	673	108.3	81.8	87.8
さつま町	0	0	0	-	-	-	19	383	156	86.4	99.6	102.6
宮之城地区 計	0	0	0	-	-	-	19	383	156	86.4	99.6	102.6
阿久根市	2	24	9	33.3	25.2	24.9	21	655	192	91.3	182.2	136.2
出水市	17	354	141	242.9	473.1	494.2	61	2,616	1,305	160.5	656.4	859.8
長島町	11	259	102	137.5	113.7	136.8	52	947	355	126.8	94.3	133.3
出水地区 計	30	638	254	142.9	158.9	177.5	134	4,219	1,853	131.4	239.3	331.3
伊佐市	14	243	96	155.6	184.4	163.4	37	582	227	86.0	49.8	48.7
伊佐地区 計	14	243	96	155.6	184.4	163.4	37	582	227	86.0	49.8	48.7
湧水町	4	285	120	<	<	<	13	456	188	130.0	183.1	192.2
栗野地区 計	4	285	120	<	<	<	13	456	188	130.0	183.1	192.2
霧島市	18	255	101	69.2	36.1	38.6	90	4,620	1,584	101.1	128.6	136.5
始良市	13	176	70	144.4	90.3	90.0	49	1,468	585	90.7	122.9	121.4
加治木地区 計	31	432	171	88.6	47.9	50.4	139	6,089	2,169	97.2	127.2	132.0
曾於市	11	223	91	50.0	81.0	81.6	56	1,023	408	73.7	65.6	65.8
志布志市	7	158	63	100.0	117.5	118.0	37	856	340	78.7	71.2	71.1
大崎町	2	29	11	66.7	144.3	144.5	13	188	75	130.0	111.7	111.7
曾於地区 計	20	411	166	62.5	95.4	95.8	106	2,068	824	79.7	70.5	70.6

(件 百万円、%)

発注者	当 月			前年対比(当月)			累 計			前年対比(累計)		
	件 数	請負額	保証額	件 数	請負額	保証額	件 数	請負額	保証額	件 数	請負額	保証額
鹿屋市	26	493	195	89.7	97.3	90.1	78	1,478	577	95.1	86.5	83.6
垂水市	0	0	0	-	-	-	12	348	137	109.1	70.5	92.0
東串良町	1	22	8	25.0	17.6	17.7	17	199	78	141.7	53.3	52.7
肝付町	4	49	19	12.5	8.9	8.9	26	876	345	49.1	109.0	109.8
鹿屋地区 計	31	565	224	45.6	44.4	43.0	133	2,903	1,138	84.2	85.8	87.4
錦江町	8	149	59	114.3	118.2	118.1	22	380	149	110.0	125.1	123.6
南大隅町	10	203	81	83.3	51.9	51.9	27	533	212	122.7	81.8	82.6
大根占地区 計	18	352	140	94.7	68.1	68.1	49	913	362	116.7	95.6	95.7
西之表市	6	90	36	600.0	716.0	716.0	13	234	93	108.3	56.4	56.4
中種子町	2	36	14	33.3	53.9	57.1	21	355	138	140.0	58.7	88.5
南種子町	0	0	0	-	-	-	15	268	99	250.0	246.5	258.0
屋久島町	11	189	75	137.5	137.8	137.4	22	398	158	122.2	158.4	160.3
熊毛地区 計	19	316	126	126.7	145.4	147.7	71	1,257	490	139.2	90.9	106.6
奄美市	14	1,216	486	66.7	118.9	118.8	52	3,531	1,120	91.2	147.4	131.2
瀬戸内町	8	206	81	400.0	498.7	493.1	40	1,179	470	117.6	150.3	150.6
喜界町	4	92	37	36.4	29.9	30.0	38	1,786	481	140.7	158.3	125.3
徳之島町	2	13	5	20.0	6.3	6.3	25	390	154	73.5	46.0	45.9
天城町	22	319	127	366.7	567.8	568.3	38	567	226	211.1	46.0	46.1
伊仙町	9	273	109	450.0	<	<	13	483	192	162.5	134.1	161.7
和泊町	1	60	24	33.3	79.3	79.3	13	261	111	92.9	93.7	84.0
知名町	2	38	15	100.0	265.2	281.8	6	661	264	85.7	89.1	106.0
与論町	0	0	0	-	-	-	8	340	134	80.0	171.1	170.7
龍郷町	11	171	68	55.0	24.7	24.9	37	983	386	92.5	92.3	93.3
大和村	4	33	13	133.3	79.8	78.7	13	162	63	72.2	52.9	53.2
宇検村	6	91	32	46.2	47.9	43.3	20	345	131	87.0	119.6	117.3
大島地区 計	83	2,519	1,000	87.4	91.8	91.7	303	10,694	3,737	104.5	111.0	103.7
市町村 計	457	9,534	3,955	94.4	86.2	89.3	1,842	51,701	20,312	100.6	103.6	106.9
日本郵便(株)	0	0	0	-	-	-	14	575	229	200.0	251.3	251.3
補助法人その他	0	0	0	-	-	-	4	680	201	100.0	104.7	103.9
社会福祉法人	1	99	0	<	<	<	1	99	0	100.0	92.8	0.2
日本下水道事業団	3	229	91	300.0	429.1	571.6	6	438	173	100.0	132.7	139.8
地方道路公社	0	0	0	-	-	-	8	122	47	133.3	127.6	135.2

大型工事明細一覧

(請負金額 対象額 : 300 百万円以上)
平成 28 年 10 月分
(百万円)

発注者名	工事名称	請負総額	対象額	着工日 完成日	工事場所
熊本防衛支局	奄美(28)新駐屯地(奄美地区)敷地造成工事(その2)		542	28.10.6 29.10.31	鹿児島県 奄美市
熊本防衛支局	奄美(28)新駐屯地(奄美地区)敷地造成工事(その3)		651	28.10.6 29.10.31	鹿児島県 奄美市
鹿児島県	鹿児島西警察署庁舎新築工事(建築,債務)		1,548	28.10.7 30.3.16	鹿児島県 鹿児島市
奄美市	平成28年度奄美市本庁舎(建築主体)新築工事	2,931	960	28.9.24 30.12.20	鹿児島県 奄美市