

# 鹿児島県内の公共工事動向 (平成28年11月)

## 公共工事前払金保証統計より

- ・全般の状況
- ・発注者別の状況
- ・資本金別の状況
- ・工種別の状況
- ・地区別の状況
- ・発注者別保証実績表

西日本建設業保証株式会社 鹿児島支店  
鹿児島市鴨池新町6番10号 TEL:099-257-2722

# 鹿児島県内の公共工事動向(28年11月分)

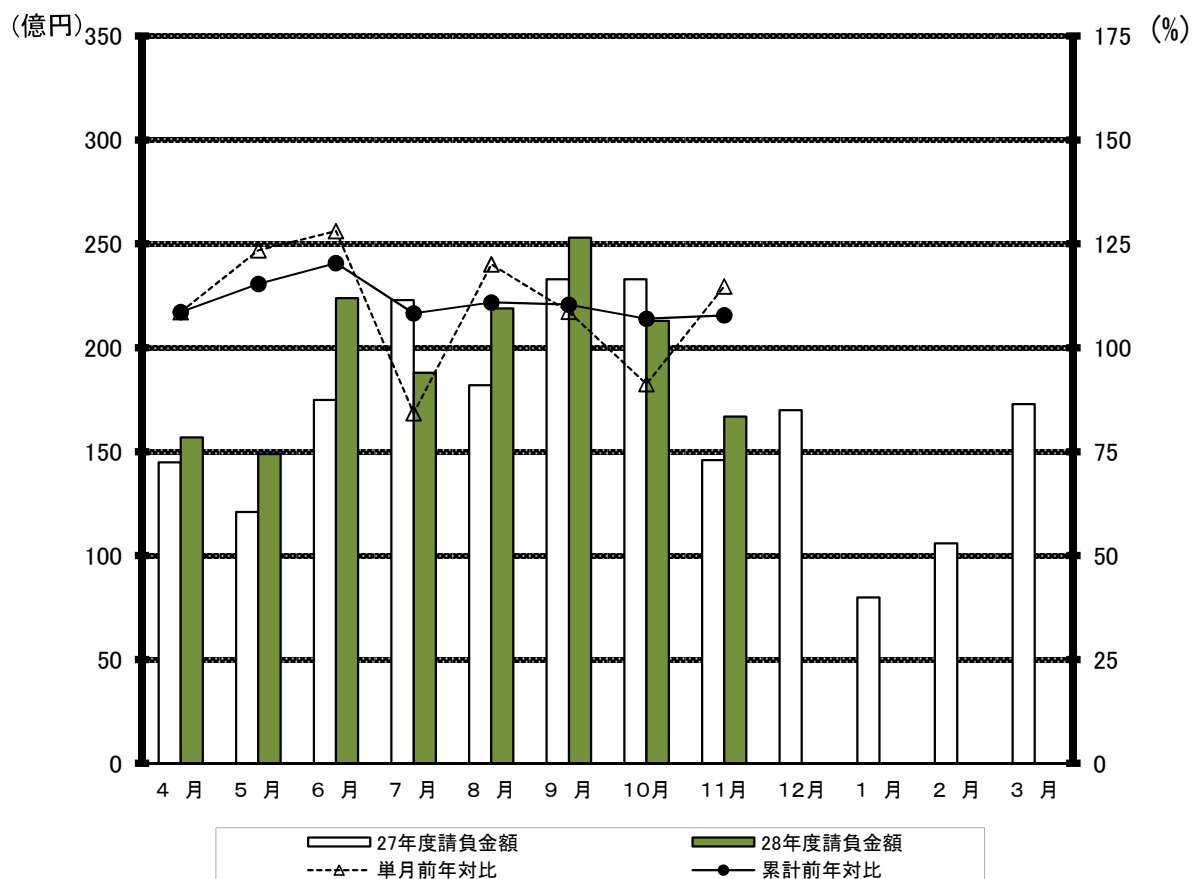
西日本建設業保証株式会社  
鹿児島支店

## 1. 全般の状況

(単位:百万円, %)

	11月				累計			
	件数	前年対比	請負金額	前年対比	件数	前年対比	請負金額	前年対比
<b>28年度</b>	<b>626</b>	<b>93.0</b>	<b>16,796</b>	<b>114.8</b>	<b>4,631</b>	<b>101.4</b>	<b>157,461</b>	<b>107.8</b>
27年度	673	107.0	14,629	85.7	4,567	95.3	146,092	86.2
26年度	629	83.2	17,077	86.7	4,793	87.2	169,389	97.2
25年度	756	98.2	19,696	106.5	5,495	119.2	174,223	106.4
24年度	770	90.1	18,499	121.9	4,609	98.0	163,697	123.9

月別請負金額の推移、単月・累計の前年対比

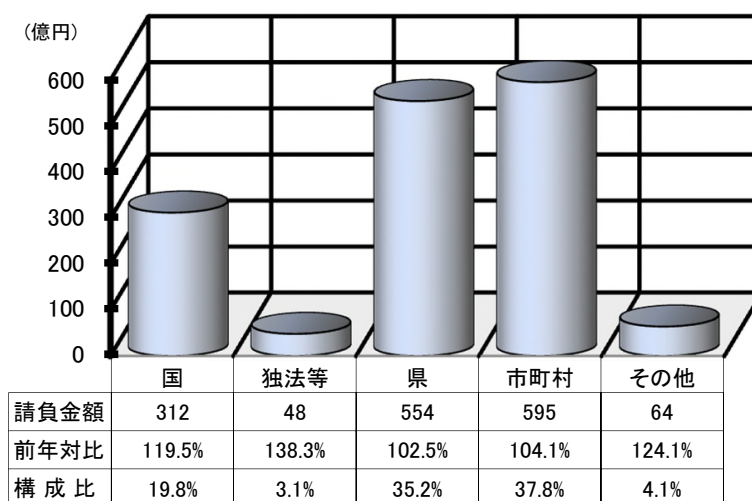


## 2. 発注者別の状況

(単位:百万円, %)

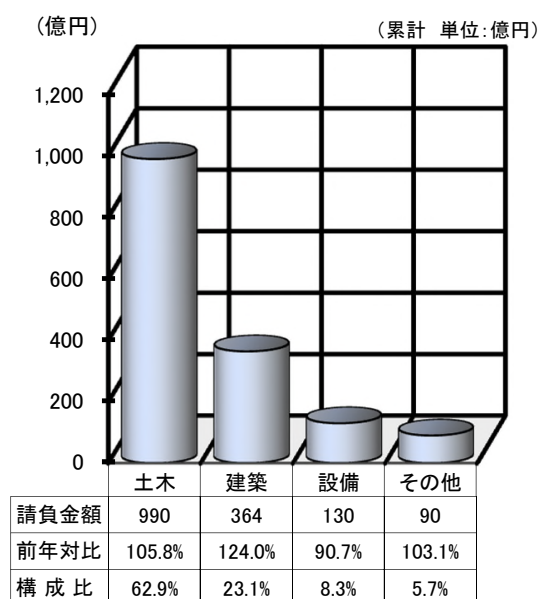
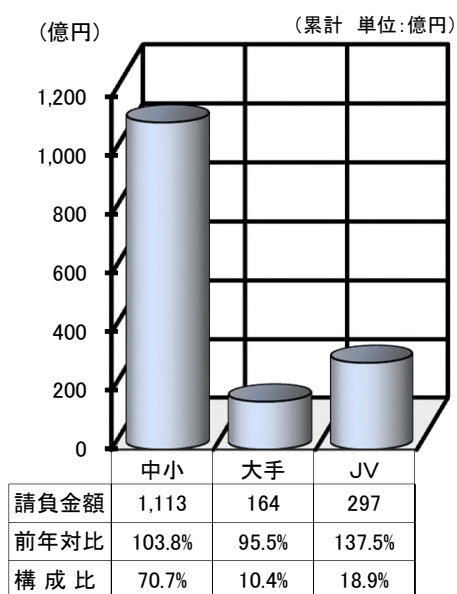
	11月		累計	
	請負金額	前年対比	請負金額	前年対比
国	3,031	486.9	31,204	119.5
独立行政法人等	182	520.9	4,870	138.3
県	5,360	84.1	55,403	102.5
市町村	7,872	108.0	59,573	104.1
その他	349	114.3	6,408	124.1
合計	16,796	114.8	157,461	107.8

(累計 単位:億円)



## 3. 資本金別の状況(累計)

## 4. 工種別の状況(累計)



## 5. 地区別の状況(累計)

(累計 単位:百万円, %)

地区	請負金額	前年対比	発注者	請負金額	前年対比
鹿児島地区	30,850	102.4	国	4,294	133.5
			独法等	4,058	144.5
			県	8,065	111.2
			市町村	14,093	84.7
			その他	337	172.2
指宿地区	5,711	141.3	国	319	88.6
			独法等	0	—
			県	1,083	129.8
			市町村	1,806	124.1
			その他	2,501	179.7
加世田地区	7,742	89.4	国	120	167.6
			独法等	0	—
			県	3,715	61.6
			市町村	3,462	168.1
			その他	444	88.8
日置地区	6,250	105.5	国	127	162.3
			独法等	0	—
			県	1,969	131.8
			市町村	4,015	92.8
			その他	137	535.7
川内地区	7,398	93.4	国	1,241	168.3
			独法等	0	—
			県	3,991	83.0
			市町村	2,104	88.5
			その他	61	<
宮之城地区	6,563	115.7	国	4,612	115.7
			独法等	0	—
			県	1,432	152.7
			市町村	498	66.7
			その他	18	<
出水地区	12,050	134.5	国	4,023	108.9
			独法等	0	—
			県	3,617	123.9
			市町村	4,363	207.8
			その他	44	18.4
伊佐地区	1,694	59.6	国	178	26.3
			独法等	0	—
			県	591	73.8
			市町村	678	53.8
			その他	246	243.5

地区	請負金額	前年対比	発注者	請負金額	前年対比
栗野地区	1,494	230.9	国	189	1,734.2
			独法等	404	471.6
			県	229	78.6
			市町村	655	253.7
			その他	15	<
加治木地区	12,676	119.5	国	1,533	106.4
			独法等	144	36.4
			県	4,215	146.8
			市町村	6,666	120.1
			その他	117	34.2
曾於地区	10,354	94.8	国	4,020	95.0
			独法等	0	—
			県	3,672	112.3
			市町村	2,613	79.0
			その他	48	41.6
鹿屋地区	13,699	102.4	国	4,285	93.5
			独法等	59	27.3
			県	5,042	135.0
			市町村	3,466	88.9
			その他	845	89.8
大根占地区	2,905	98.0	国	9	6.9
			独法等	0	—
			県	1,617	102.2
			市町村	1,243	101.9
			その他	34	130.2
熊本地区	6,026	92.4	国	302	244.9
			独法等	203	1,716.4
			県	3,693	88.5
			市町村	1,718	106.6
			その他	107	17.8
大島地区	32,040	119.1	国	5,945	214.5
			独法等	0	—
			県	12,464	95.4
			市町村	12,185	117.1
			その他	1,446	214.3

※各地区は、工事場所により区分しております。

鹿児島地区：鹿児島市、三島村、十島村  
 指宿地区：指宿市  
 加世田地区：枕崎市、南さつま市、南九州市  
 日置地区：日置市、いちき串木野市  
 川内地区：薩摩川内市  
 宮之城地区：さつま町  
 出水地区：阿久根市、出水市、長島町  
 伊佐地区：伊佐市

栗野地区：湧水町  
 加治木地区：霧島市、始良市  
 曾於地区：曾於市、志布志市、大崎町  
 鹿屋地区：鹿屋市、垂水市、東串良町、肝付町  
 大根占地区：錦江町、南大隅町  
 熊本地区：西之表市、中種子町、南種子町、屋久島町  
 大島地区：奄美市、瀬戸内町、喜界町、徳之島町、天城町、伊仙町、和泊町、知名町、与論町、龍郷町、大和村、宇検村

発注者別前払金保証実績表

平成28年11月分

鹿児島

(件、百万円、%)

発注者	当 月			前年対比(当月)			累 計			前年対比(累計)		
	件 数	請負額	保証額	件 数	請負額	保証額	件 数	請負額	保証額	件 数	請負額	保証額
九州地方整備局	7	322	251	77.8	67.6	137.5	166	20,791	8,453	113.7	109.8	107.0
航空局	0	0	0	-	-	-	7	998	397	87.5	206.4	226.8
九州農政局	2	88	35	100.0	484.7	647.1	52	3,567	1,392	92.9	83.7	78.3
九州森林管理局	3	61	24	150.0	102.2	63.5	38	1,424	563	111.8	131.8	124.0
九州財務局	1	11	4	<	<	<	1	11	4	<	<	<
第十管区海上保安本部	0	0	0	-	-	-	2	68	19	<	<	<
九州防衛局	8	2,531	312	<	<	<	19	4,244	550	190.0	404.9	89.7
裁判所	0	0	0	-	-	-	1	28	11	<	<	<
環境省	1	15	3	<	<	<	2	69	24	66.7	32.8	29.3
国 計	22	3,031	631	157.1	486.9	251.1	288	31,204	11,416	111.2	119.5	103.4
西日本高速道路九州	0	0	0	-	-	-	4	511	107	100.0	105.5	65.4
宇宙航空研究開発機構	2	171	68	<	<	<	4	203	81	400.0	<	<
その他の独立行政法人	0	0	0	-	-	-	4	37	14	100.0	28.4	28.4
国立大学法人	0	10	4	-	30.2	30.2	17	4,118	1,647	58.6	142.3	122.5
独立行政法人等 計	2	182	72	200.0	520.9	520.9	29	4,870	1,850	76.3	138.3	118.2
本庁	7	164	71	50.0	13.9	15.5	94	6,125	2,148	116.0	153.8	115.0
鹿児島地域振興局	33	584	236	86.8	56.8	59.0	251	4,693	1,902	117.8	86.1	87.2
南薩地域振興局	12	297	136	54.5	53.7	52.7	170	4,313	1,778	69.4	68.6	66.5
北薩地域振興局	33	1,012	421	100.0	82.7	82.1	253	7,705	3,219	112.9	99.8	102.3
始良・伊佐地域振興局	30	629	283	100.0	171.7	164.6	199	4,635	1,915	94.3	128.3	126.2
大隅地域振興局	18	420	174	39.1	59.1	58.2	373	8,697	3,442	130.9	124.5	121.6
熊毛支庁	15	131	53	100.0	66.2	63.6	152	3,555	1,429	95.0	94.8	93.7
大島支庁	27	561	262	79.4	69.3	71.3	404	10,738	4,531	91.6	89.0	91.1
教育委員会	7	1,499	580	700.0	<	979.6	62	4,358	1,767	103.3	122.9	112.3
警察本部	1	15	6	50.0	6.6	6.6	18	382	152	75.0	62.6	63.2
鹿児島県その他	1	41	16	50.0	91.8	92.0	6	197	77	200.0	390.0	396.7
鹿児島県 計	184	5,360	2,244	77.6	84.1	82.1	1,982	55,403	22,365	101.8	102.5	99.2
都道府県 計	184	5,360	2,244	77.6	84.1	82.1	1,982	55,403	22,365	101.8	102.5	99.2
鹿児島市	78	1,965	788	98.7	101.6	100.1	442	12,369	5,360	93.4	81.8	85.3
三島村	0	0	0	-	-	-	8	327	129	80.0	63.6	64.3
十島村	3	60	24	300.0	152.2	151.3	21	1,397	384	161.5	140.0	153.7

(件、百万円、%)

発注者	当 月			前年対比(当月)			累 計			前年対比(累計)		
	件 数	請負額	保証額	件 数	請負額	保証額	件 数	請負額	保証額	件 数	請負額	保証額
鹿児島地区 計	81	2,026	812	101.3	102.6	101.1	471	14,093	5,874	95.0	84.7	87.2
指宿市	5	128	92	23.8	45.1	78.3	59	1,806	788	72.8	124.1	121.4
指宿地区 計	5	128	92	23.8	45.1	78.3	59	1,806	788	72.8	124.1	121.4
枕崎市	7	61	27	53.8	48.6	54.7	61	1,328	532	95.3	238.8	241.2
南さつま市	7	67	26	100.0	84.7	74.5	74	1,409	569	113.8	131.0	128.3
南九州市	6	81	49	100.0	76.7	117.4	37	724	303	119.4	169.5	180.5
加世田地区 計	20	209	103	76.9	67.3	80.8	172	3,462	1,405	107.5	168.1	168.8
日置市	17	176	222	56.7	43.3	138.4	105	2,126	1,008	101.0	115.0	130.4
いちき串木野市	20	280	113	181.8	193.0	159.6	83	1,888	756	103.8	76.3	109.2
日置地区 計	37	456	336	90.2	82.8	144.9	188	4,015	1,764	102.2	92.8	120.4
薩摩川内市	13	529	211	54.2	117.3	117.7	104	2,104	884	96.3	88.5	93.5
川内地区 計	13	529	211	54.2	117.3	117.7	104	2,104	884	96.3	88.5	93.5
さつま町	8	115	46	44.4	31.9	31.9	27	498	203	67.5	66.7	68.2
宮之城地区 計	8	115	46	44.4	31.9	31.9	27	498	203	67.5	66.7	68.2
阿久根市	4	46	18	400.0	257.4	256.3	25	701	210	104.2	185.8	142.0
出水市	5	69	27	41.7	23.1	6.5	66	2,686	1,333	132.0	383.3	230.7
長島町	2	27	11	200.0	169.3	169.2	54	975	366	128.6	95.5	134.1
出水地区 計	11	143	56	78.6	42.7	12.9	145	4,363	1,910	125.0	207.8	191.2
伊佐市	7	96	38	70.0	104.3	97.2	44	678	266	83.0	53.8	52.5
伊佐地区 計	7	96	38	70.0	104.3	97.2	44	678	266	83.0	53.8	52.5
湧水町	8	198	78	800.0	<	<	21	655	266	190.9	253.7	262.7
栗野地区 計	8	198	78	800.0	<	<	21	655	266	190.9	253.7	262.7
霧島市	32	427	169	97.0	68.9	60.1	122	5,048	1,753	100.0	119.8	121.5
始良市	10	149	118	142.9	104.2	207.4	59	1,618	703	96.7	120.9	130.5
加治木地区 計	42	577	287	105.0	75.5	84.9	181	6,666	2,456	98.9	120.1	124.0
曾於市	19	277	110	126.7	97.9	96.2	75	1,301	518	82.4	70.5	70.5
志布志市	8	191	76	114.3	344.5	350.8	45	1,048	416	83.3	83.3	83.2

(件、百万円、%)

発注者	当 月			前年対比(当月)			累 計			前年対比(累計)		
	件 数	請負額	保証額	件 数	請負額	保証額	件 数	請負額	保証額	件 数	請負額	保証額
大崎町	7	74	29	350.0	223.6	222.2	20	262	104	166.7	130.2	130.0
曾於地区 計	34	544	215	141.7	146.0	144.4	140	2,613	1,040	89.2	79.0	79.0
鹿屋市	20	282	112	181.8	139.2	139.6	98	1,761	690	105.4	92.1	89.5
垂水市	7	82	31	175.0	116.6	111.1	19	430	168	126.7	76.2	95.0
東串良町	10	156	62	100.0	115.4	118.5	27	356	140	122.7	69.8	69.8
肝付町	4	41	16	80.0	39.4	39.4	30	918	361	51.7	101.0	101.5
鹿屋地区 計	41	563	222	136.7	109.4	109.5	174	3,466	1,360	92.6	88.9	90.3
錦江町	2	49	19	40.0	46.1	46.2	24	430	169	96.0	104.4	103.3
南大隅町	4	280	111	36.4	179.2	178.4	31	813	324	93.9	100.7	101.2
大根占地区 計	6	330	130	37.5	124.9	124.3	55	1,243	493	94.8	101.9	101.9
西之表市	8	144	57	160.0	287.8	287.4	21	379	151	123.5	81.4	81.3
中種子町	2	100	39	33.3	118.0	117.9	23	456	177	109.5	66.0	93.6
南種子町	7	129	51	140.0	164.5	164.5	22	397	151	200.0	212.1	216.2
屋久島町	4	86	34	200.0	571.5	579.9	26	485	193	130.0	181.8	184.0
熊毛地区 計	21	460	183	116.7	201.1	201.9	92	1,718	673	133.3	106.6	122.3
奄美市	17	446	178	188.9	349.2	349.3	69	3,978	1,298	104.5	157.6	143.5
瀬戸内町	6	144	56	85.7	107.1	106.0	46	1,324	527	112.2	144.0	144.1
喜界町	6	119	47	120.0	80.7	80.7	44	1,906	529	137.5	149.3	119.4
徳之島町	2	58	23	200.0	<	<	27	448	178	77.1	52.6	52.5
天城町	7	113	43	<	<	<	45	680	270	250.0	55.2	54.9
伊仙町	3	32	12	60.0	41.0	40.5	16	516	205	123.1	117.2	136.2
和泊町	4	80	31	66.7	77.9	77.4	17	342	142	85.0	89.5	82.4
知名町	7	131	52	700.0	<	<	13	793	316	162.5	105.8	125.5
与論町	3	39	15	100.0	138.8	139.8	11	380	150	84.6	167.0	166.8
龍郷町	12	159	61	171.4	176.5	177.4	49	1,142	448	104.3	98.9	99.8
大和村	3	41	16	100.0	127.7	126.6	16	203	79	76.2	59.9	60.3
宇検村	5	121	45	250.0	<	<	25	467	176	100.0	156.2	152.9
大島地区 計	75	1,490	586	153.1	194.0	192.6	378	12,185	4,324	111.5	117.1	110.6
市町村 計	409	7,872	3,402	99.3	108.0	103.7	2,251	59,573	23,715	100.4	104.1	106.4
日本郵便(株)	4	152	61	400.0	449.2	449.2	18	727	291	225.0	276.9	276.9
補助法人その他	0	0	0	-	-	-	4	680	201	100.0	104.7	103.9

(件, 百万円, %)

発注者	当月			前年対比(当月)			累計			前年対比(累計)		
	件数	請負額	保証額	件数	請負額	保証額	件数	請負額	保証額	件数	請負額	保証額
社会福祉法人	0	0	0	-	-	-	1	99	0	100.0	92.8	0.2
日本下水道事業団	0	0	0	-	-	-	6	438	173	100.0	132.7	139.8
地方道路公社	2	27	11	<	<	<	10	150	58	166.7	156.6	166.2
その他の地方公社	2	162	64	40.0	75.0	74.9	23	964	384	88.5	90.7	90.5
その他の出資法人	1	7	2	<	<	<	11	986	375	275.0	<	<
漁業協同組合・連合会	0	0	0	-	-	-	1	15	6	100.0	56.5	56.0
その他の事務組合	0	0	0	-	-	-	7	2,346	937	100.0	121.3	118.0
その他の公共的団体 計	9	349	138	100.0	114.3	113.7	81	6,408	2,428	101.3	124.1	117.9
合計	626	16,796	6,490	93.0	114.8	101.4	4,631	157,461	61,776	101.4	107.8	103.8



大型工事明細一覧

(請負金額 対象額 : 300 百万円以上)  
平成 28 年 11 月分  
(百万円)

発注者名	工事名称	請負総額	対象額	着工日 完成日	工事場所
熊本防衛支局	鹿屋(28)整備格納庫等新設建築その他工事	2,019	846	28.11.12 30.9.30	鹿児島県 鹿屋市
熊本防衛支局	奄美(28)新荘屯地(奄美地区)敷地造成工事(その 4)		646	28.10.6 29.10.31	鹿児島県 奄美市
熊本防衛支局	奄美(28)新荘屯地(奄美地区)敷地造成工事(その 5)		472	28.10.6 29.10.31	鹿児島県 奄美市
鹿児島県	川内高校校舎改築(2期)工事(建築1工区、債務)		367	28.11.2 29.12.15	鹿児島県 薩摩川内市
鹿児島県	喜界高校校舎改築工事(建築2工区、債務)		451	28.11.2 30.1.12	鹿児島県 喜界町
鹿児島県	喜界高校校舎改築工事(建築1工区、債務)		415	28.11.2 30.1.12	鹿児島県 喜界町
鹿児島市	鹿児島市中央卸売市場魚類市場市場棟新築本体工事(1 工区)	3,704	543	28.10.7 30.5.31	鹿児島県 鹿児島市
薩摩川内市	原子力発電施設立地地域基盤整備支援事業総合防災セン ター新築(建築)工事		321	28.11.14 30.2.22	鹿児島県 薩摩川内市