

鹿児島県内の公共工事動向 (平成28年12月)

公共工事前払金保証統計より

- ・全般の状況
- ・発注者別の状況
- ・資本金別の状況
- ・工種別の状況
- ・地区別の状況
- ・発注者別保証実績表

西日本建設業保証株式会社 鹿児島支店
鹿児島市鴨池新町6番10号 TEL:099-257-2722

鹿児島県内の公共工事動向(28年12月分)

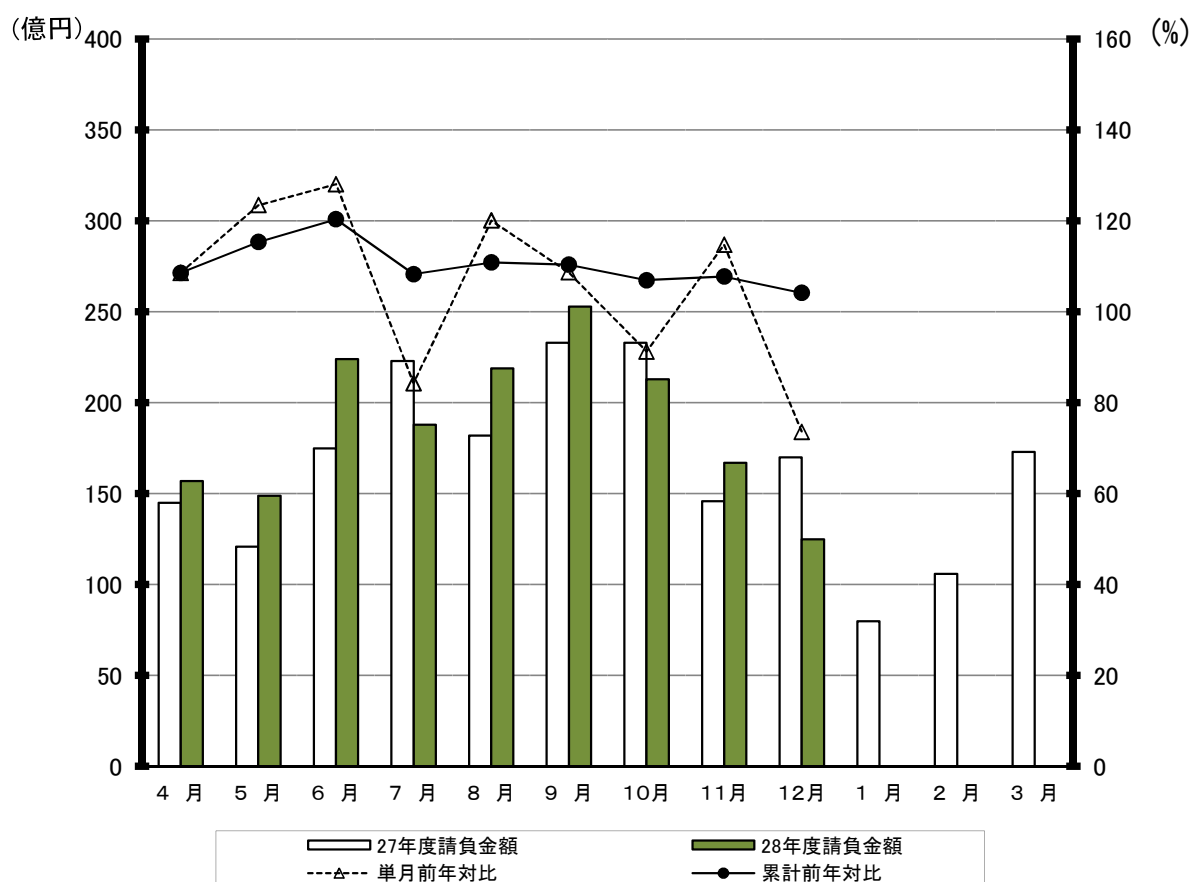
西日本建設業保証株式会社
鹿児島支店

1. 全般の状況

(単位:百万円, %)

| | 12月 | | | | 累計 | | | |
|-------------|------------|-------------|---------------|-------------|--------------|--------------|----------------|--------------|
| | 件数 | 前年対比 | 請負金額 | 前年対比 | 件数 | 前年対比 | 請負金額 | 前年対比 |
| 28年度 | 689 | 94.8 | 12,543 | 73.6 | 5,320 | 100.5 | 170,004 | 104.2 |
| 27年度 | 727 | 105.1 | 17,036 | 113.9 | 5,294 | 96.5 | 163,128 | 88.5 |
| 26年度 | 692 | 82.0 | 14,961 | 77.7 | 5,485 | 86.5 | 184,351 | 95.3 |
| 25年度 | 844 | 115.1 | 19,247 | 100.8 | 6,339 | 118.7 | 193,470 | 105.8 |
| 24年度 | 733 | 86.6 | 19,091 | 119.5 | 5,342 | 96.3 | 182,789 | 123.5 |

月別請負金額の推移、単月・累計の前年対比

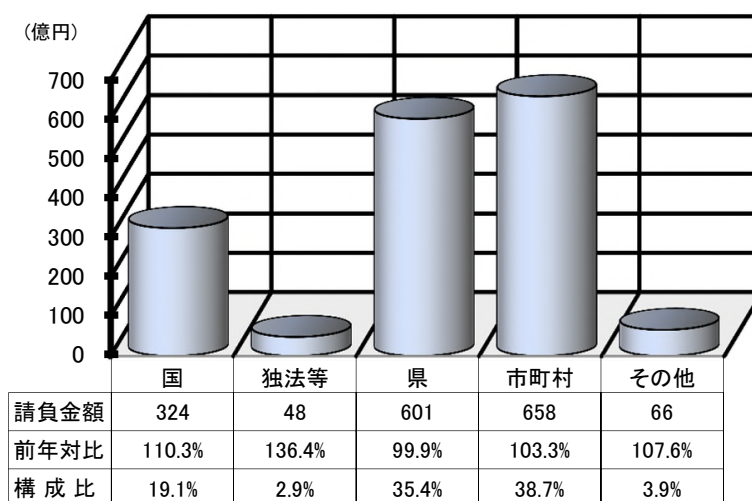


2. 発注者別の状況

(単位:百万円, %)

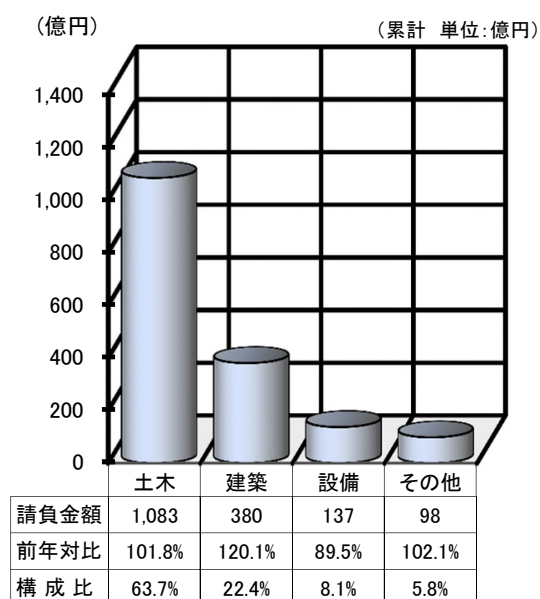
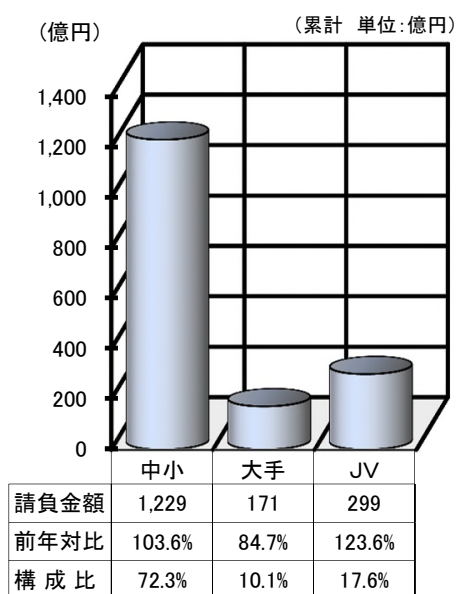
| | 12月 | | 累計 | |
|---------|--------|------|---------|-------|
| | 請負金額 | 前年対比 | 請負金額 | 前年対比 |
| 国 | 1,283 | 38.4 | 32,487 | 110.3 |
| 独立行政法人等 | 0 | — | 4,870 | 136.4 |
| 県 | 4,727 | 77.6 | 60,130 | 99.9 |
| 市町村 | 6,290 | 96.2 | 65,863 | 103.3 |
| その他 | 241 | 23.7 | 6,650 | 107.6 |
| 合計 | 12,543 | 73.6 | 170,004 | 104.2 |

(累計 単位:億円)



3. 資本金別の状況(累計)

4. 工種別の状況(累計)



5. 地区別の状況(累計)

(累計 単位:百万円, %)

| 地区 | 請負金額 | 前年対比 | 発注者 | 請負金額 | 前年対比 | 地区 | 請負金額 | 前年対比 | 発注者 | 請負金額 | 前年対比 | |
|-------|--------|-------|-----|--------|-------|-------|--------|-------|-----|--------|---------|--|
| 鹿児島地区 | 33,718 | 98.8 | 国 | 4,493 | 125.5 | 栗野地区 | 1,537 | 207.0 | 国 | 189 | 1,734.2 | |
| | | | 独法等 | 4,058 | 144.5 | | | | 独法等 | 404 | 471.6 | |
| | | | 県 | 8,512 | 103.8 | | | | 県 | 242 | 71.3 | |
| | | | 市町村 | 16,315 | 86.6 | | | | 市町村 | 685 | 223.9 | |
| | | | その他 | 337 | 49.4 | | | | その他 | 15 | < | |
| 指宿地区 | 5,896 | 136.9 | 国 | 319 | 88.6 | 加治木地区 | 13,906 | 119.6 | 国 | 1,536 | 105.0 | |
| | | | 独法等 | 0 | — | | | | 独法等 | 144 | 35.0 | |
| | | | 県 | 1,152 | 126.1 | | | | 県 | 4,756 | 134.7 | |
| | | | 市町村 | 1,896 | 125.4 | | | | 市町村 | 7,328 | 125.5 | |
| | | | その他 | 2,528 | 166.3 | | | | その他 | 140 | 36.8 | |
| 加世田地区 | 8,377 | 91.2 | 国 | 120 | 167.6 | 曾於地区 | 11,249 | 97.4 | 国 | 4,045 | 91.9 | |
| | | | 独法等 | 0 | — | | | | 独法等 | 0 | — | |
| | | | 県 | 4,176 | 66.1 | | | | 県 | 4,298 | 123.2 | |
| | | | 市町村 | 3,635 | 158.5 | | | | 市町村 | 2,857 | 80.7 | |
| | | | その他 | 444 | 88.8 | | | | その他 | 48 | 41.6 | |
| 日置地区 | 6,745 | 101.2 | 国 | 142 | 169.0 | 鹿屋地区 | 14,664 | 103.0 | 国 | 4,658 | 99.6 | |
| | | | 独法等 | 0 | — | | | | 独法等 | 59 | 27.3 | |
| | | | 県 | 2,132 | 120.7 | | | | 県 | 5,295 | 122.7 | |
| | | | 市町村 | 4,272 | 91.2 | | | | 市町村 | 3,787 | 93.7 | |
| | | | その他 | 197 | 156.2 | | | | その他 | 863 | 87.8 | |
| 川内地区 | 8,234 | 85.8 | 国 | 1,340 | 181.7 | 大根占地区 | 3,060 | 84.9 | 国 | 112 | 78.3 | |
| | | | 独法等 | 0 | — | | | | 独法等 | 0 | — | |
| | | | 県 | 4,515 | 72.1 | | | | 県 | 1,631 | 90.4 | |
| | | | 市町村 | 2,316 | 89.4 | | | | 市町村 | 1,281 | 80.3 | |
| | | | その他 | 61 | < | | | | その他 | 34 | 56.8 | |
| 宮之城地区 | 6,706 | 89.5 | 国 | 4,644 | 82.8 | 熊毛地区 | 6,684 | 92.8 | 国 | 302 | 208.3 | |
| | | | 独法等 | 0 | — | | | | 独法等 | 203 | 447.4 | |
| | | | 県 | 1,527 | 146.1 | | | | 県 | 3,965 | 90.4 | |
| | | | 市町村 | 515 | 61.6 | | | | 市町村 | 2,105 | 103.9 | |
| | | | その他 | 18 | < | | | | その他 | 107 | 17.8 | |
| 出水地区 | 13,032 | 131.8 | 国 | 4,308 | 104.2 | 大島地区 | 34,148 | 114.2 | 国 | 6,047 | 180.2 | |
| | | | 独法等 | 0 | — | | | | 独法等 | 0 | — | |
| | | | 県 | 3,816 | 123.6 | | | | 県 | 13,425 | 97.4 | |
| | | | 市町村 | 4,862 | 200.7 | | | | 市町村 | 13,114 | 110.3 | |
| | | | その他 | 44 | 18.4 | | | | その他 | 1,560 | 181.2 | |
| 伊佐地区 | 2,039 | 67.5 | 国 | 223 | 33.0 | | | | | | | |
| | | | 独法等 | 0 | — | | | | | | | |
| | | | 県 | 681 | 74.6 | | | | | | | |
| | | | 市町村 | 887 | 66.9 | | | | | | | |
| | | | その他 | 246 | 243.5 | | | | | | | |

※各地区は、工事場所により区分しております。

鹿児島地区：鹿児島市、三島村、十島村
 指宿地区：指宿市
 加世田地区：枕崎市、南さつま市、南九州市
 日置地区：日置市、いちき串木野市
 川内地区：薩摩川内市
 宮之城地区：さつま町
 出水地区：阿久根市、出水市、長島町
 伊佐地区：伊佐市

栗野地区：湧水町
 加治木地区：霧島市、始良市
 曾於地区：曾於市、志布志市、大崎町
 鹿屋地区：鹿屋市、垂水市、東串良町、肝付町
 大根占地区：錦江町、南大隅町
 熊毛地区：西之表市、中種子町、南種子町、屋久島町
 大島地区：奄美市、瀬戸内町、喜界町、徳之島町、天城町、伊仙町、和泊町、知名町、与論町、龍郷町、大和村、宇検村

発注者別前払金保証実績表

平成28年12月分

鹿児島

(件、百万円、%)

| 発注者 | 当 月 | | | 前年対比(当月) | | | 累 計 | | | 前年対比(累計) | | |
|------------|-----|-------|-------|----------|-------|-------|-------|--------|--------|----------|-------|-------|
| | 件 数 | 請負額 | 保証額 | 件 数 | 請負額 | 保証額 | 件 数 | 請負額 | 保証額 | 件 数 | 請負額 | 保証額 |
| 九州地方整備局 | 11 | 909 | 371 | 100.0 | 35.7 | 36.1 | 177 | 21,700 | 8,824 | 112.7 | 101.0 | 98.8 |
| 航空局 | 0 | 0 | 0 | - | - | - | 7 | 998 | 397 | 87.5 | 206.4 | 226.8 |
| 九州農政局 | 1 | 5 | 2 | 50.0 | 1.0 | 1.0 | 53 | 3,573 | 1,394 | 91.4 | 73.7 | 69.3 |
| 九州森林管理局 | 8 | 112 | 36 | 114.3 | 153.8 | 83.8 | 46 | 1,537 | 600 | 112.2 | 133.2 | 120.5 |
| 九州財務局 | 1 | 51 | 20 | 100.0 | 123.0 | 123.0 | 2 | 62 | 24 | 200.0 | 150.0 | 150.0 |
| 第十管区海上保安本部 | 0 | 0 | 0 | - | - | - | 2 | 68 | 19 | < | < | < |
| 九州防衛局 | 3 | 200 | 80 | < | < | < | 22 | 4,445 | 630 | 220.0 | 424.1 | 102.9 |
| 裁判所 | 0 | 0 | 0 | - | - | - | 1 | 28 | 11 | 100.0 | 212.0 | 211.1 |
| 環境省 | 0 | 0 | 0 | - | - | - | 2 | 69 | 24 | 66.7 | 32.8 | 29.3 |
| 宮内庁 | 1 | 3 | 1 | < | < | < | 1 | 3 | 1 | < | < | < |
| 国 計 | 25 | 1,283 | 512 | 100.0 | 38.4 | 37.8 | 313 | 32,487 | 11,929 | 110.2 | 110.3 | 96.2 |
| 西日本高速道路九州 | 0 | 0 | 0 | - | - | - | 4 | 511 | 107 | 80.0 | 102.1 | 63.1 |
| 宇宙航空研究開発機構 | 0 | 0 | 0 | - | - | - | 4 | 203 | 81 | 200.0 | 447.4 | 447.4 |
| その他の独立行政法人 | 0 | 0 | 0 | - | - | - | 4 | 37 | 14 | 100.0 | 28.4 | 28.4 |
| 国立大学法人 | 0 | 0 | 9 | - | - | < | 17 | 4,118 | 1,656 | 58.6 | 142.3 | 123.2 |
| 独立行政法人等 計 | 0 | 0 | 9 | - | - | 49.7 | 29 | 4,870 | 1,860 | 72.5 | 136.4 | 117.3 |
| 本庁 | 10 | 186 | 68 | 71.4 | 32.8 | 25.1 | 104 | 6,312 | 2,216 | 109.5 | 138.7 | 103.5 |
| 鹿児島地域振興局 | 31 | 490 | 200 | 60.8 | 64.4 | 60.7 | 282 | 5,183 | 2,103 | 106.8 | 83.4 | 83.7 |
| 南薩地域振興局 | 37 | 530 | 246 | 119.4 | 175.1 | 137.7 | 207 | 4,843 | 2,024 | 75.0 | 73.5 | 71.0 |
| 北薩地域振興局 | 43 | 801 | 437 | 116.2 | 46.3 | 63.4 | 296 | 8,507 | 3,656 | 113.4 | 90.0 | 95.3 |
| 始良・伊佐地域振興局 | 43 | 625 | 258 | 126.5 | 76.5 | 78.1 | 242 | 5,261 | 2,174 | 98.8 | 118.7 | 117.6 |
| 大隅地域振興局 | 43 | 892 | 364 | 79.6 | 108.1 | 102.1 | 416 | 9,589 | 3,806 | 122.7 | 122.8 | 119.4 |
| 熊毛支庁 | 13 | 265 | 129 | 81.3 | 125.2 | 84.9 | 165 | 3,820 | 1,558 | 93.8 | 96.4 | 92.9 |
| 大島支庁 | 44 | 836 | 389 | 93.6 | 121.8 | 95.2 | 448 | 11,574 | 4,921 | 91.8 | 90.7 | 91.4 |
| 教育委員会 | 0 | 0 | 193 | - | - | 194.8 | 62 | 4,358 | 1,960 | 96.9 | 117.9 | 117.2 |
| 警察本部 | 3 | 28 | 11 | 300.0 | 411.3 | 415.9 | 21 | 410 | 163 | 84.0 | 66.5 | 67.1 |
| 鹿児島県その他 | 3 | 71 | 28 | 300.0 | 273.9 | 273.0 | 9 | 269 | 106 | 225.0 | 350.7 | 353.8 |
| 鹿児島県 計 | 270 | 4,727 | 2,327 | 93.1 | 77.6 | 82.1 | 2,252 | 60,130 | 24,693 | 100.7 | 99.9 | 97.3 |
| 都道府県 計 | 270 | 4,727 | 2,327 | 93.1 | 77.6 | 82.1 | 2,252 | 60,130 | 24,693 | 100.7 | 99.9 | 97.3 |
| 鹿児島市 | 93 | 1,556 | 608 | 91.2 | 71.9 | 57.6 | 535 | 13,926 | 5,969 | 93.0 | 80.5 | 81.3 |
| 三島村 | 4 | 412 | 164 | < | < | < | 12 | 739 | 293 | 120.0 | 143.6 | 145.6 |

(件、百万円、%)

| 発注者 | 当 月 | | | 前年対比(当月) | | | 累 計 | | | 前年対比(累計) | | |
|---------|-----|-------|-----|----------|-------|-------|-----|--------|-------|----------|-------|-------|
| | 件 数 | 請負額 | 保証額 | 件 数 | 請負額 | 保証額 | 件 数 | 請負額 | 保証額 | 件 数 | 請負額 | 保証額 |
| 十島村 | 7 | 253 | 100 | 350.0 | 640.8 | 639.5 | 28 | 1,650 | 484 | 186.7 | 159.1 | 182.4 |
| 鹿児島地区 計 | 104 | 2,222 | 873 | 100.0 | 100.7 | 81.4 | 575 | 16,315 | 6,748 | 95.8 | 86.6 | 86.4 |
| 指宿市 | 8 | 89 | 38 | 266.7 | 157.8 | 188.7 | 67 | 1,896 | 827 | 79.8 | 125.4 | 123.4 |
| 指宿地区 計 | 8 | 89 | 38 | 266.7 | 157.8 | 188.7 | 67 | 1,896 | 827 | 79.8 | 125.4 | 123.4 |
| 枕崎市 | 5 | 39 | 14 | 125.0 | 126.3 | 89.2 | 66 | 1,367 | 546 | 97.1 | 232.9 | 231.0 |
| 南さつま市 | 8 | 84 | 32 | 114.3 | 69.3 | 67.2 | 82 | 1,494 | 602 | 113.9 | 124.7 | 122.3 |
| 南九州市 | 6 | 48 | 19 | 66.7 | 60.1 | 60.2 | 43 | 773 | 323 | 107.5 | 152.1 | 161.3 |
| 加世田地区 計 | 19 | 172 | 66 | 95.0 | 73.6 | 68.5 | 191 | 3,635 | 1,472 | 106.1 | 158.5 | 158.3 |
| 日置市 | 19 | 191 | 80 | 70.4 | 70.7 | 63.9 | 124 | 2,317 | 1,088 | 94.7 | 109.3 | 121.1 |
| いちき串木野市 | 7 | 65 | 25 | 63.6 | 73.4 | 69.1 | 90 | 1,954 | 782 | 98.9 | 76.2 | 107.2 |
| 日置地区 計 | 26 | 256 | 106 | 68.4 | 71.4 | 65.1 | 214 | 4,272 | 1,871 | 96.4 | 91.2 | 114.8 |
| 薩摩川内市 | 20 | 211 | 88 | 133.3 | 99.2 | 107.3 | 124 | 2,316 | 972 | 100.8 | 89.4 | 94.6 |
| 川内地区 計 | 20 | 211 | 88 | 133.3 | 99.2 | 107.3 | 124 | 2,316 | 972 | 100.8 | 89.4 | 94.6 |
| さつま町 | 3 | 16 | 6 | 30.0 | 18.8 | 18.7 | 30 | 515 | 209 | 60.0 | 61.6 | 62.9 |
| 宮之城地区 計 | 3 | 16 | 6 | 30.0 | 18.8 | 18.7 | 30 | 515 | 209 | 60.0 | 61.6 | 62.9 |
| 阿久根市 | 4 | 36 | 14 | 66.7 | 73.0 | 73.0 | 29 | 737 | 224 | 96.7 | 172.7 | 133.9 |
| 出水市 | 10 | 150 | 59 | 100.0 | 160.1 | 160.4 | 76 | 2,837 | 1,393 | 126.7 | 356.9 | 226.5 |
| 長島町 | 8 | 312 | 72 | 57.1 | 174.9 | 102.4 | 62 | 1,287 | 438 | 110.7 | 107.3 | 127.6 |
| 出水地区 計 | 22 | 499 | 146 | 73.3 | 154.9 | 114.9 | 167 | 4,862 | 2,056 | 114.4 | 200.7 | 182.5 |
| 伊佐市 | 7 | 209 | 83 | 140.0 | 319.4 | 319.2 | 51 | 887 | 349 | 87.9 | 66.9 | 65.5 |
| 伊佐地区 計 | 7 | 209 | 83 | 140.0 | 319.4 | 319.2 | 51 | 887 | 349 | 87.9 | 66.9 | 65.5 |
| 湧水町 | 2 | 30 | 12 | 50.0 | 63.7 | 64.3 | 23 | 685 | 279 | 153.3 | 223.9 | 231.6 |
| 栗野地区 計 | 2 | 30 | 12 | 50.0 | 63.7 | 64.3 | 23 | 685 | 279 | 153.3 | 223.9 | 231.6 |
| 霧島市 | 36 | 488 | 195 | 240.0 | 252.4 | 153.4 | 158 | 5,536 | 1,948 | 115.3 | 125.7 | 124.1 |
| 始良市 | 15 | 173 | 71 | 187.5 | 183.1 | 164.4 | 74 | 1,791 | 774 | 107.2 | 125.0 | 133.1 |
| 加治木地区 計 | 51 | 662 | 266 | 221.7 | 229.6 | 156.2 | 232 | 7,328 | 2,723 | 112.6 | 125.5 | 126.5 |
| 曾於市 | 11 | 173 | 70 | 57.9 | 89.2 | 91.0 | 86 | 1,474 | 589 | 78.2 | 72.3 | 72.4 |

(件、百万円、%)

| 発注者 | 当 月 | | | 前年対比(当月) | | | 累 計 | | | 前年対比(累計) | | |
|---------|-----|-------|-------|----------|-------|-------|-------|--------|--------|----------|-------|-------|
| | 件 数 | 請負額 | 保証額 | 件 数 | 請負額 | 保証額 | 件 数 | 請負額 | 保証額 | 件 数 | 請負額 | 保証額 |
| 志布志市 | 3 | 55 | 22 | 100.0 | 179.4 | 153.0 | 48 | 1,104 | 438 | 84.2 | 85.6 | 85.2 |
| 大崎町 | 1 | 14 | 5 | 100.0 | 196.5 | 196.7 | 21 | 277 | 110 | 161.5 | 132.6 | 132.4 |
| 曾於地区 計 | 15 | 244 | 98 | 65.2 | 104.7 | 104.0 | 155 | 2,857 | 1,138 | 86.1 | 80.7 | 80.6 |
| 鹿屋市 | 10 | 74 | 25 | 142.9 | 124.7 | 60.6 | 108 | 1,835 | 715 | 108.0 | 93.0 | 88.0 |
| 垂水市 | 10 | 152 | 64 | 250.0 | 375.2 | 400.6 | 29 | 582 | 232 | 152.6 | 96.3 | 120.3 |
| 東串良町 | 7 | 69 | 27 | 700.0 | 916.7 | 910.0 | 34 | 426 | 167 | 147.8 | 82.2 | 82.2 |
| 肝付町 | 2 | 25 | 10 | 50.0 | 69.5 | 70.1 | 32 | 943 | 372 | 51.6 | 99.7 | 100.3 |
| 鹿屋地区 計 | 29 | 320 | 127 | 181.3 | 222.7 | 167.5 | 203 | 3,787 | 1,488 | 99.5 | 93.7 | 94.0 |
| 錦江町 | 2 | 22 | 9 | 100.0 | 72.1 | 72.0 | 26 | 453 | 178 | 96.3 | 102.1 | 101.0 |
| 南大隅町 | 2 | 14 | 5 | 13.3 | 4.3 | 4.3 | 33 | 828 | 329 | 68.8 | 71.9 | 72.2 |
| 大根占地区 計 | 4 | 37 | 15 | 23.5 | 10.1 | 10.0 | 59 | 1,281 | 508 | 78.7 | 80.3 | 80.2 |
| 西之表市 | 12 | 203 | 80 | 300.0 | 208.6 | 54.8 | 33 | 583 | 232 | 157.1 | 103.4 | 69.6 |
| 中種子町 | 2 | 24 | 9 | 40.0 | 12.7 | 12.7 | 25 | 480 | 187 | 96.2 | 54.4 | 70.3 |
| 南種子町 | 3 | 64 | 25 | 100.0 | 110.6 | 110.6 | 25 | 462 | 177 | 178.6 | 187.9 | 189.7 |
| 屋久島町 | 6 | 95 | 37 | 120.0 | 141.4 | 140.9 | 32 | 580 | 231 | 128.0 | 173.7 | 175.3 |
| 熊毛地区 計 | 23 | 387 | 154 | 135.3 | 93.5 | 56.3 | 115 | 2,105 | 828 | 133.7 | 103.9 | 100.3 |
| 奄美市 | 15 | 217 | 86 | 125.0 | 115.0 | 114.9 | 84 | 4,195 | 1,385 | 107.7 | 154.7 | 141.3 |
| 瀬戸内町 | 0 | 0 | 0 | - | - | - | 46 | 1,324 | 527 | 100.0 | 133.9 | 134.0 |
| 喜界町 | 3 | 73 | 29 | 100.0 | 68.1 | 68.1 | 47 | 1,979 | 558 | 134.3 | 142.9 | 114.8 |
| 徳之島町 | 4 | 65 | 25 | 100.0 | 127.6 | 138.1 | 31 | 514 | 203 | 79.5 | 56.9 | 56.9 |
| 天城町 | 5 | 46 | 18 | 62.5 | 50.9 | 51.0 | 50 | 727 | 288 | 192.3 | 54.9 | 54.6 |
| 伊仙町 | 2 | 16 | 6 | 20.0 | 14.3 | 14.3 | 18 | 532 | 212 | 78.3 | 95.7 | 107.5 |
| 和泊町 | 5 | 63 | 36 | 500.0 | 695.5 | 163.2 | 22 | 405 | 179 | 104.8 | 103.6 | 91.7 |
| 知名町 | 5 | 242 | 96 | 83.3 | 133.4 | 132.7 | 18 | 1,035 | 412 | 128.6 | 111.2 | 127.1 |
| 与論町 | 4 | 97 | 38 | 80.0 | 115.0 | 115.4 | 15 | 478 | 189 | 83.3 | 152.9 | 152.9 |
| 龍郷町 | 5 | 39 | 13 | 71.4 | 65.0 | 59.3 | 54 | 1,181 | 462 | 100.0 | 97.3 | 97.9 |
| 大和村 | 6 | 54 | 21 | 150.0 | 61.6 | 64.7 | 22 | 258 | 100 | 88.0 | 60.3 | 61.2 |
| 宇検村 | 1 | 12 | 4 | 20.0 | 2.8 | 2.3 | 26 | 479 | 180 | 86.7 | 65.1 | 62.2 |
| 大島地区 計 | 55 | 929 | 377 | 78.6 | 62.5 | 62.2 | 433 | 13,114 | 4,701 | 105.9 | 110.3 | 104.1 |
| 市町村 計 | 388 | 6,290 | 2,460 | 98.2 | 96.2 | 81.6 | 2,639 | 65,863 | 26,175 | 100.0 | 103.3 | 103.4 |
| 日本郵便(株) | 0 | 0 | 0 | - | - | - | 18 | 727 | 291 | 163.6 | 224.7 | 224.8 |

大型工事明細一覧

(請負金額 対象額： 300 百万円以上)
 平成 28 年 12 月分
 (百万円)

| 発注者名 | 工事名称 | 請負総額 | 対象額 | 着工日 完成日 | 工事場所 |
|------|---------------|------|-----|-------------------------|-------------|
| 三島村 | 平成28年度竹島港改修工事 | | 319 | 28. 12. 22 29. 3. 24 | 鹿児島県 三島村 |