

鹿児島県内の公共工事動向 (平成29年1月)

公共工事前払金保証統計より

- ・全般の状況
- ・発注者別の状況
- ・資本金別の状況
- ・工種別の状況
- ・地区別の状況
- ・発注者別保証実績表

西日本建設業保証株式会社 鹿児島支店
鹿児島市鴨池新町6番10号 TEL:099-257-2722

鹿児島県内の公共工事動向(29年1月分)

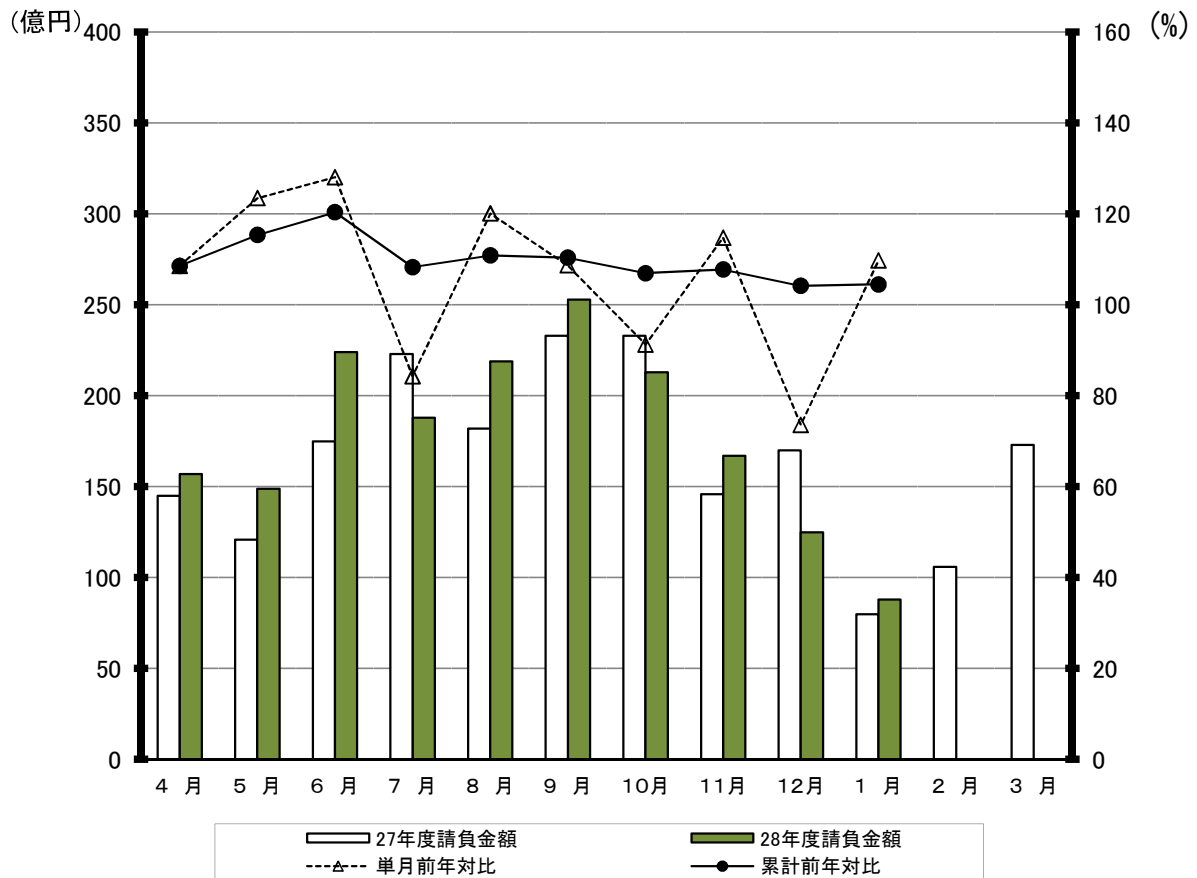
西日本建設業保証株式会社
鹿児島支店

1. 全般の状況

(単位:百万円, %)

	1 月				累 計			
	件 数	前年対比	請負金額	前年対比	件 数	前年対比	請負金額	前年対比
28年度	407	106.5	8,850	109.8	5,727	100.9	178,855	104.5
27年度	382	102.4	8,059	78.0	5,676	96.9	171,188	87.9
26年度	373	72.3	10,332	64.7	5,858	85.5	194,683	93.0
25年度	516	112.9	15,966	148.4	6,855	118.2	209,437	108.2
24年度	457	86.4	10,756	90.4	5,799	95.4	193,545	121.0

月別請負金額の推移、単月・累計の前年対比

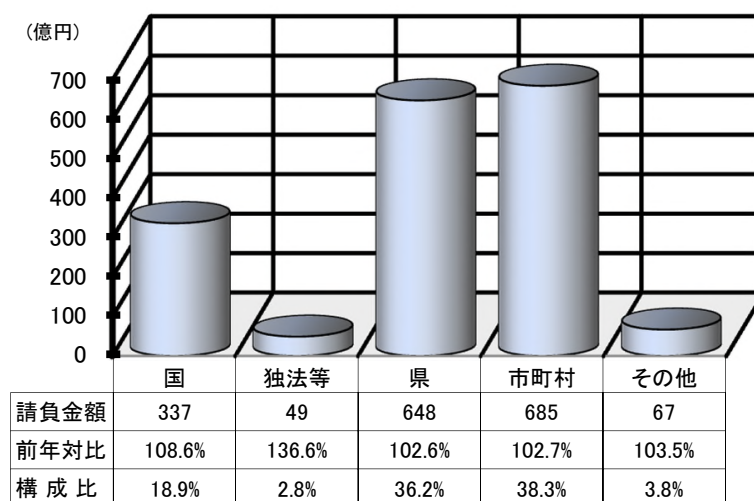


2. 発注者別の状況

(単位:百万円, %)

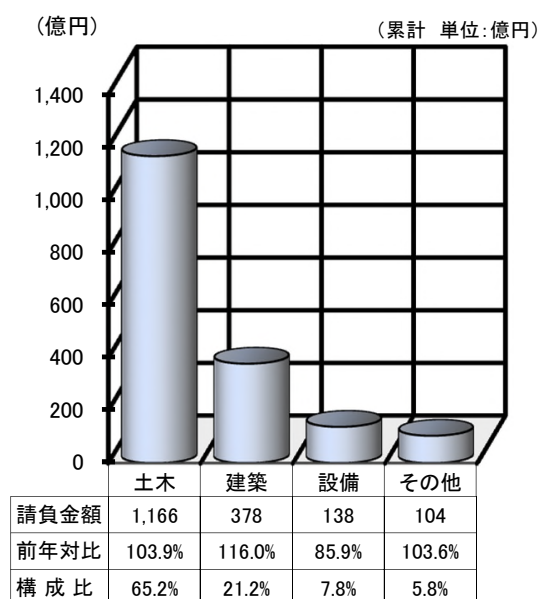
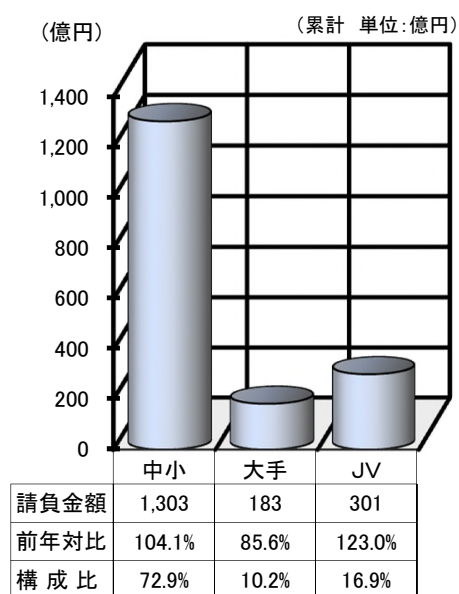
	1 月		累 計	
	請負金額	前年対比	請負金額	前年対比
国	1,308	78.5	33,795	108.6
独立行政法人等	37	173.2	4,907	136.6
県	4,687	154.7	64,818	102.6
市町村	2,694	90.5	68,558	102.7
その他	124	34.2	6,774	103.5
合 計	8,850	109.8	178,855	104.5

(累計 単位:億円)



3. 資本金別の状況(累計)

4. 工種別の状況(累計)



5. 地区別の状況(累計)

(累計 単位:百万円, %)

地区	請負金額	前年対比	発注者	請負金額	前年対比	地区	請負金額	前年対比	発注者	請負金額	前年対比	
鹿児島地区	34,813	97.2	国	4,786	133.6	栗野地区	1,612	212.9	国	189	1,734.2	
			独法等	4,071	144.9				独法等	404	471.6	
			県	8,911	101.2				県	272	76.9	
			市町村	16,705	83.8				市町村	731	238.6	
			その他	337	49.4				その他	15	<	
指宿地区	6,091	130.2	国	367	102.1	加治木地区	14,671	122.0	国	1,570	107.2	
			独法等	0	—				独法等	144	35.0	
			県	1,244	129.2				県	5,252	140.1	
			市町村	1,943	116.1				市町村	7,563	125.7	
			その他	2,536	150.9				その他	140	36.3	
加世田地区	8,945	95.6	国	120	167.6	曾於地区	12,282	103.8	国	4,415	100.0	
			独法等	0	—				独法等	0	—	
			県	4,507	70.2				県	4,887	133.8	
			市町村	3,832	161.6				市町村	2,912	79.9	
			その他	484	99.0				その他	66	57.0	
日置地区	7,173	101.3	国	142	169.0	鹿屋地区	15,242	104.8	国	4,695	100.3	
			独法等	0	—				独法等	59	24.8	
			県	2,370	116.8				県	5,556	123.8	
			市町村	4,452	91.9				市町村	4,030	97.3	
			その他	207	164.1				その他	900	91.0	
川内地区	9,286	91.3	国	1,340	181.7	大根占地区	3,130	82.1	国	112	78.3	
			独法等	0	—				独法等	0	—	
			県	5,382	80.2				県	1,689	90.4	
			市町村	2,500	91.8				市町村	1,294	74.5	
			その他	61	<				その他	34	56.8	
宮之城地区	6,762	87.2	国	4,644	80.6	熊本地区	7,096	95.5	国	302	208.3	
			独法等	0	—				独法等	228	501.4	
			県	1,574	142.4				県	4,292	94.9	
			市町村	524	59.2				市町村	2,154	101.7	
			その他	18	<				その他	118	19.7	
出水地区	14,552	133.1	国	4,774	95.0	大島地区	34,873	109.7	国	6,076	153.4	
			独法等	0	—				独法等	0	—	
			県	4,364	137.6				県	13,752	95.6	
			市町村	5,368	215.0				市町村	13,483	108.7	
			その他	44	18.4				その他	1,560	150.9	
伊佐地区	2,321	72.9	国	254	37.4							
			独法等	0	—							
			県	759	79.6							
			市町村	1,059	74.8							
			その他	246	188.0							

※各地区は、工事場所により区分しております。

鹿児島地区：鹿児島市、三島村、十島村
 指宿地区：指宿市
 加世田地区：枕崎市、南さつま市、南九州市
 日置地区：日置市、いちき串木野市
 川内地区：薩摩川内市
 宮之城地区：さつま町
 出水地区：阿久根市、出水市、長島町
 伊佐地区：伊佐市

栗野地区：湧水町
 加治木地区：霧島市、始良市
 曾於地区：曾於市、志布志市、大崎町
 鹿屋地区：鹿屋市、垂水市、東串良町、肝付町
 大根占地区：錦江町、南大隅町
 熊本地区：西之表市、中種子町、南種子町、屋久島町
 大島地区：奄美市、瀬戸内町、喜界町、徳之島町、天城町、伊仙町、和泊町、知名町、与論町、龍郷町、大和村、宇検村

発注者別前払金保証実績表

平成29年 1月分

鹿児島

(件、百万円、%)

発注者	当 月			前年対比(当月)			累 計			前年対比(累計)		
	件 数	請負額	保証額	件 数	請負額	保証額	件 数	請負額	保証額	件 数	請負額	保証額
九州地方整備局	15	1,235	596	214.3	116.8	117.2	192	22,935	9,420	117.1	101.7	99.8
航空局	0	0	0	-	-	-	7	998	397	77.8	190.4	208.9
九州農政局	0	0	96	-	-	50.3	53	3,573	1,491	89.8	67.5	67.6
九州森林管理局	3	72	35	300.0	<	613.1	49	1,610	635	116.7	139.1	126.1
九州財務局	0	0	0	-	-	-	2	62	24	100.0	64.0	64.1
第十管区海上保安本部	0	0	0	-	-	-	2	68	19	<	<	<
九州防衛局	0	0	0	-	-	-	22	4,445	630	200.0	399.0	101.5
裁判所	0	0	0	-	-	-	1	28	11	100.0	212.0	211.1
環境省	0	0	0	-	-	-	2	69	24	66.7	32.8	29.3
宮内庁	0	0	0	-	-	-	1	3	1	<	<	<
国 計	18	1,308	728	150.0	78.5	96.8	331	33,795	12,657	111.8	108.6	96.3
西日本高速道路九州	0	0	0	-	-	-	4	511	107	80.0	102.1	63.1
宇宙航空研究開発機構	1	24	9	100.0	115.2	115.0	5	228	91	166.7	341.3	341.3
その他の独立行政法人	0	0	0	-	-	-	4	37	14	100.0	28.4	28.4
国立大学法人	1	12	139	<	<	687.8	18	4,130	1,796	62.1	142.7	131.5
独立行政法人等 計	2	37	148	200.0	173.2	517.5	31	4,907	2,009	75.6	136.6	124.5
本庁	8	396	155	400.0	281.2	274.8	112	6,708	2,371	115.5	143.0	107.9
鹿児島地域振興局	29	498	218	131.8	115.0	129.5	311	5,682	2,322	108.7	85.5	86.6
南薩地域振興局	25	418	167	147.1	272.2	146.2	232	5,262	2,191	79.2	78.0	73.9
北薩地域振興局	25	1,210	515	100.0	219.9	228.0	321	9,717	4,171	112.2	97.2	102.7
始良・伊佐地域振興局	33	604	264	206.3	274.5	230.1	275	5,865	2,438	105.4	126.1	124.2
大隅地域振興局	40	890	391	137.9	222.3	219.0	456	10,480	4,198	123.9	127.6	124.7
熊毛支庁	12	296	138	92.3	211.5	223.0	177	4,117	1,696	93.7	100.4	97.5
大島支庁	16	311	314	48.5	51.7	72.4	464	11,886	5,235	89.1	89.0	90.0
教育委員会	1	15	14	50.0	5.1	8.6	63	4,373	1,975	95.5	109.2	107.0
警察本部	1	44	17	33.3	169.7	169.9	22	455	181	78.6	70.7	71.3
鹿児島県その他	0	0	0	-	-	-	9	269	106	150.0	206.4	206.4
鹿児島県 計	190	4,687	2,197	115.9	154.7	140.7	2,442	64,818	26,891	101.7	102.6	99.8
都道府県 計	190	4,687	2,197	115.9	154.7	140.7	2,442	64,818	26,891	101.7	102.6	99.8
鹿児島市	32	367	167	103.2	51.9	58.0	567	14,293	6,137	93.6	79.4	80.4
三島村	0	0	0	-	-	-	12	739	293	100.0	130.6	132.2

(件、百万円、%)

発注者	当 月			前年対比(当月)			累 計			前年対比(累計)		
	件 数	請負額	保証額	件 数	請負額	保証額	件 数	請負額	保証額	件 数	請負額	保証額
十島村	0	22	8	-	6.5	9.6	28	1,672	493	140.0	121.0	137.9
鹿児島地区 計	32	389	176	84.2	35.3	43.9	607	16,705	6,924	95.1	83.8	84.3
指宿市	3	46	56	37.5	29.0	81.7	70	1,943	883	76.1	116.1	119.5
指宿地区 計	3	46	56	37.5	29.0	81.7	70	1,943	883	76.1	116.1	119.5
枕崎市	2	10	4	200.0	221.8	110.3	68	1,378	550	98.6	232.8	229.0
南さつま市	7	115	45	175.0	362.0	142.2	89	1,609	648	117.1	130.9	123.5
南九州市	8	71	28	133.3	169.6	169.6	51	844	351	110.9	153.5	162.0
加世田地区 計	17	197	78	154.5	250.6	148.5	208	3,832	1,550	108.9	161.6	157.8
日置市	13	167	66	72.2	125.3	124.2	137	2,485	1,155	91.9	110.3	121.3
いちき串木野市	2	12	8	100.0	52.6	93.3	92	1,967	791	98.9	75.9	107.0
日置地区 計	15	180	74	75.0	114.1	119.6	229	4,452	1,946	94.6	91.9	115.0
薩摩川内市	8	184	82	61.5	137.4	159.5	132	2,500	1,054	97.1	91.8	97.7
川内地区 計	8	184	82	61.5	137.4	159.5	132	2,500	1,054	97.1	91.8	97.7
さつま町	1	8	3	20.0	17.7	15.3	31	524	213	56.4	59.2	60.0
宮之城地区 計	1	8	3	20.0	17.7	15.3	31	524	213	56.4	59.2	60.0
阿久根市	2	24	19	<	<	<	31	762	243	103.3	178.5	145.3
出水市	3	18	6	300.0	325.9	305.8	79	2,855	1,400	129.5	356.6	226.8
長島町	27	462	184	675.0	667.1	669.1	89	1,750	622	148.3	137.9	167.7
出水地区 計	32	505	209	640.0	674.5	705.8	199	5,368	2,266	131.8	215.0	196.0
伊佐市	7	172	68	100.0	191.8	201.8	58	1,059	417	89.2	74.8	73.7
伊佐地区 計	7	172	68	100.0	191.8	201.8	58	1,059	417	89.2	74.8	73.7
湧水町	4	45	17	<	<	<	27	731	296	180.0	238.6	246.4
栗野地区 計	4	45	17	<	<	<	27	731	296	180.0	238.6	246.4
霧島市	17	198	82	212.5	258.1	122.7	175	5,735	2,030	120.7	127.9	124.1
始良市	7	36	14	100.0	36.1	22.6	81	1,828	789	106.6	119.1	122.2
加治木地区 計	24	235	96	160.0	131.9	74.1	256	7,563	2,819	115.8	125.7	123.5
曾於市	2	21	8	28.6	37.9	12.9	88	1,495	597	75.2	71.4	68.1

(件、百万円、%)

発注者	当 月			前年対比(当月)			累 計			前年対比(累計)		
	件 数	請負額	保証額	件 数	請負額	保証額	件 数	請負額	保証額	件 数	請負額	保証額
志布志市	2	34	13	50.0	77.6	66.3	50	1,138	452	82.0	85.3	84.4
大崎町	0	0	0	-	-	-	21	277	110	150.0	128.6	128.4
曾於地区 計	4	55	22	33.3	52.1	25.2	159	2,912	1,160	82.8	79.9	77.4
鹿屋市	7	204	79	100.0	283.7	233.2	115	2,040	795	107.5	99.8	93.8
垂水市	2	22	8	100.0	145.3	145.0	31	604	241	147.6	97.5	121.0
東串良町	1	11	4	-	-	-	35	437	172	159.1	85.8	85.7
肝付町	1	4	1	50.0	24.2	24.1	33	948	373	51.6	98.2	98.7
鹿屋地区 計	11	242	94	110.0	245.8	211.9	214	4,030	1,582	100.0	97.3	97.3
錦江町	0	0	0	-	-	-	26	453	178	92.9	100.5	99.5
南大隅町	1	12	4	25.0	9.1	9.1	34	840	334	65.4	65.3	65.5
大根占地区 計	1	12	4	20.0	8.7	8.7	60	1,294	513	75.0	74.5	74.4
西之表市	4	39	15	400.0	433.8	421.9	37	622	247	168.2	108.6	73.3
中種子町	0	0	0	-	-	-	25	480	187	89.3	53.5	69.0
南種子町	0	0	0	-	-	-	25	462	177	178.6	187.9	189.7
屋久島町	1	9	3	20.0	14.0	14.1	33	589	235	110.0	146.9	148.3
熊毛地区 計	5	48	18	62.5	53.4	53.3	120	2,154	847	127.7	101.7	98.4
奄美市	10	132	52	100.0	80.4	80.2	94	4,328	1,438	106.8	150.4	137.4
瀬戸内町	1	7	3	<	<	<	47	1,332	530	102.2	134.7	134.8
喜界町	0	0	0	-	-	-	47	1,979	558	123.7	141.2	113.2
徳之島町	2	53	21	100.0	457.3	455.3	33	568	225	80.5	62.0	62.1
天城町	4	26	10	44.4	18.2	18.3	54	753	299	154.3	51.2	51.0
伊仙町	2	23	9	<	<	<	20	555	221	87.0	99.8	112.2
和泊町	2	37	14	50.0	89.6	90.8	24	443	194	96.0	102.2	91.6
知名町	1	19	7	100.0	47.8	47.9	19	1,055	420	126.7	108.5	123.3
与論町	0	11	4	-	20.3	21.0	15	489	194	71.4	132.1	132.1
龍郷町	1	14	5	33.3	57.6	58.8	55	1,196	467	96.5	96.5	97.1
大和村	1	17	6	100.0	402.0	400.0	23	275	107	88.5	63.7	64.7
宇検村	3	24	9	300.0	<	<	29	503	190	93.5	68.2	65.4
大島地区 計	27	369	146	73.0	72.0	72.2	460	13,483	4,848	103.1	108.7	102.7
市町村 計	191	2,694	1,151	98.5	90.5	89.9	2,830	68,558	27,327	99.9	102.7	102.8
日本郵便(株)	1	40	16	<	<	<	19	768	307	172.7	237.2	237.2

(件, 百万円, %)

発注者	当 月			前年対比(当月)			累 計			前年対比(累計)		
	件 数	請負額	保証額	件 数	請負額	保証額	件 数	請負額	保証額	件 数	請負額	保証額
補助法人その他	2	21	8	<	<	<	7	761	233	116.7	101.5	100.2
社会福祉法人	0	0	0	-	-	-	1	99	0	50.0	20.0	0.1
日本下水道事業団	0	0	0	-	-	-	7	540	214	70.0	60.4	66.6
地方道路公社	0	0	0	-	-	-	10	150	58	142.9	130.7	136.9
その他の地方公社	0	0	0	-	-	-	26	1,021	406	60.5	77.3	77.1
その他の出資法人	0	0	0	-	-	-	11	986	375	275.0	<	<
森林組合・連合会	1	17	7	-	-	-	1	17	7	100.0	202.4	204.9
漁業協同組合・連合会	0	0	0	-	-	-	2	38	15	200.0	141.9	141.0
土地改良区	1	36	14	<	<	<	1	36	14	<	<	<
その他の事務組合	1	8	3	<	<	<	8	2,354	940	114.3	121.8	118.4
その他の公共的団体 計	6	124	49	54.5	34.2	34.2	93	6,774	2,574	87.7	103.5	104.4
合 計	407	8,850	4,276	106.5	109.8	113.4	5,727	178,855	71,460	100.9	104.5	101.0

大型工事明細一覧

(請負金額 対象額 : 300 百万円以上)
 平成 29 年 1 月分
 (百万円)

発注者名	工事名称	請負総額	対象額	着工日 完成日	工事場所
鹿児島県	道路整備(交付金)工事(蘭牟田瀬戸架橋第2橋26—1工区)	1,395	690	26.10.6 29.9.19	鹿児島県 薩摩川内市