

鹿児島県内の公共工事動向 (平成29年2月)

公共工事前払金保証統計より

- ・全般の状況
- ・発注者別の状況
- ・資本金別の状況
- ・工種別の状況
- ・地区別の状況
- ・発注者別保証実績表

西日本建設業保証株式会社 鹿児島支店
鹿児島市鴨池新町6番10号 TEL:099-257-2722

鹿児島県内の公共工事動向(29年2月分)

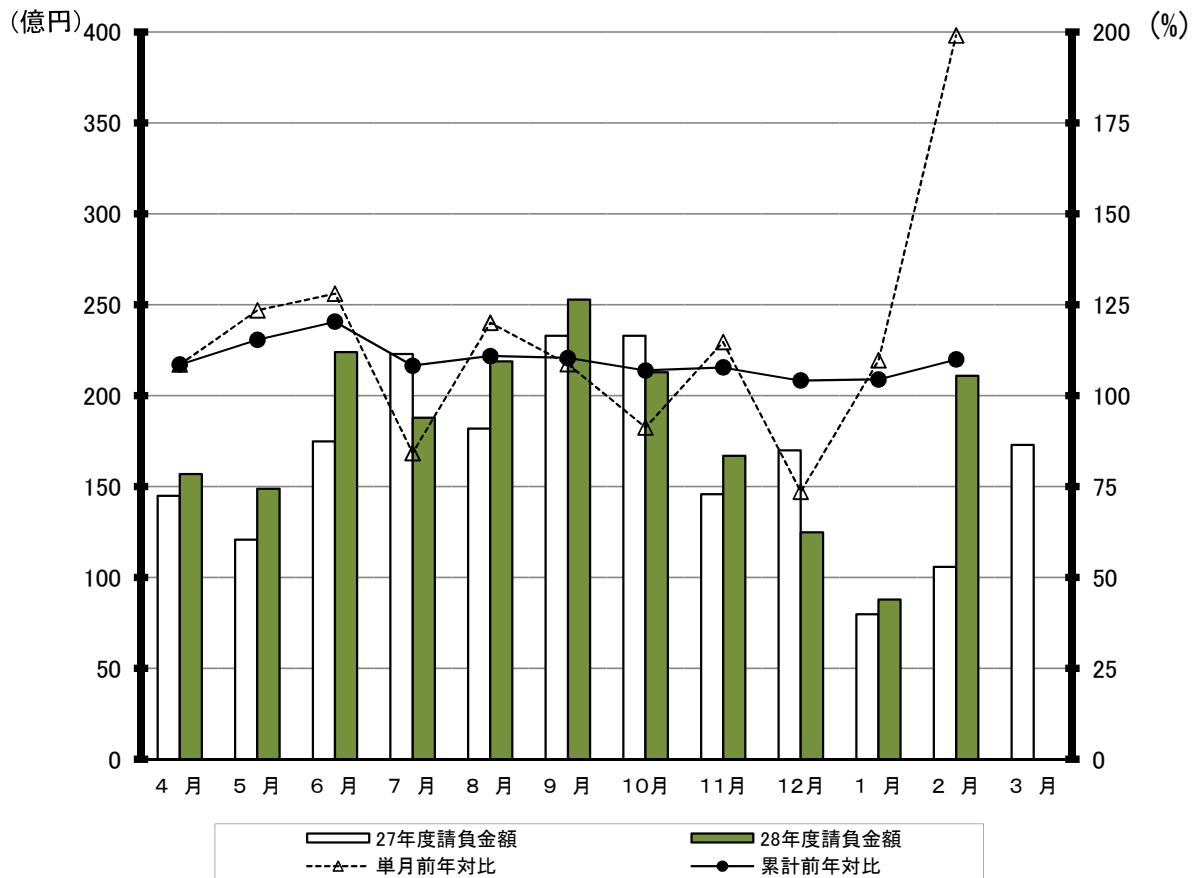
西日本建設業保証株式会社
鹿児島支店

1. 全般の状況

(単位:百万円, %)

	2 月				累 計			
	件 数	前年対比	請負金額	前年対比	件 数	前年対比	請負金額	前年対比
28年度	555	207.9	21,146	199.1	6,282	105.7	200,001	110.0
27年度	267	96.0	10,619	109.7	5,943	96.9	181,807	89.0
26年度	278	104.9	9,681	106.8	6,136	86.2	204,365	93.5
25年度	265	63.9	9,067	62.1	7,120	114.6	218,504	105.0
24年度	415	96.1	14,591	78.9	6,214	95.4	208,136	116.6

月別請負金額の推移、単月・累計の前年対比

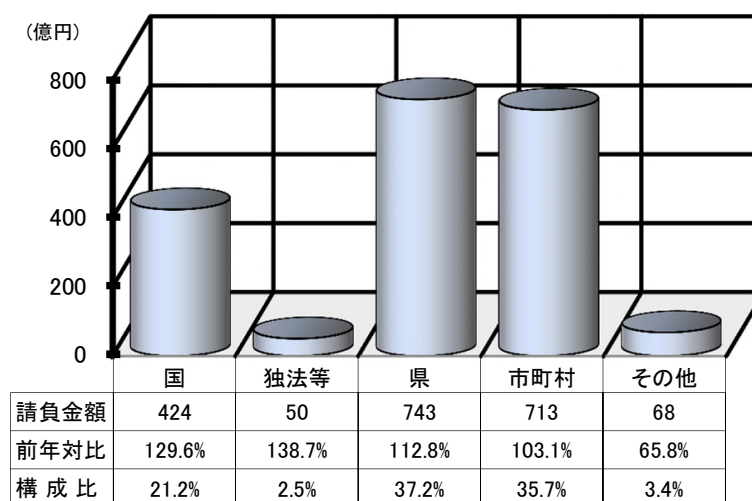


2. 発注者別の状況

(単位:百万円, %)

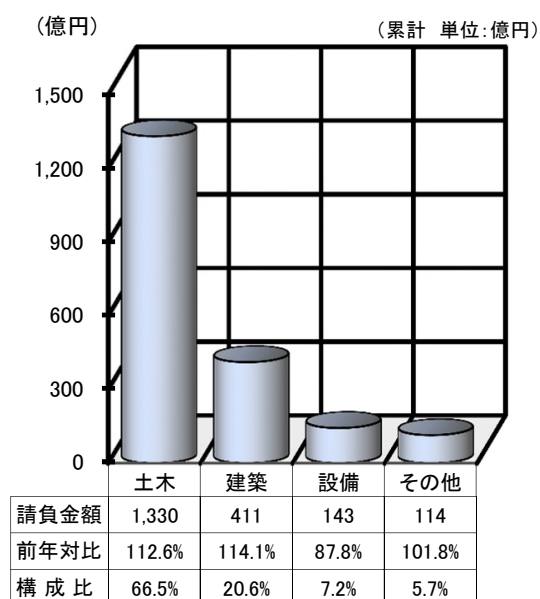
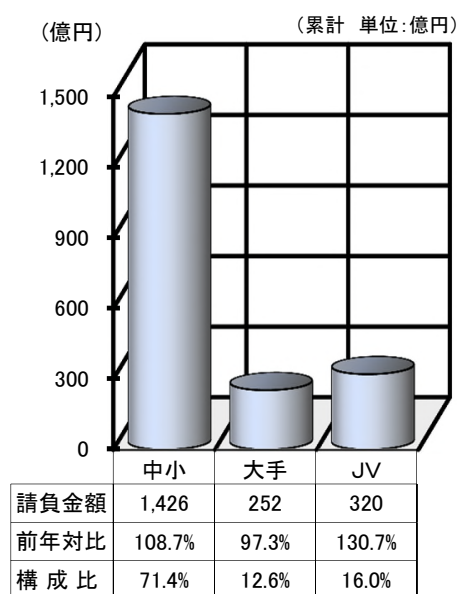
	2 月		累 計	
	請負金額	前年対比	請負金額	前年対比
国	8,676	529.4	42,472	129.6
独立行政法人等	131	324.6	5,039	138.7
県	9,543	351.1	74,362	112.8
市 町 村	2,752	114.3	71,310	103.1
そ の 他	42	1.1	6,816	65.8
合 計	21,146	199.1	200,001	110.0

(累計 単位:億円)



3. 資本金別の状況(累計)

4. 工種別の状況(累計)



5. 地区別の状況(累計)

(累計 単位:百万円, %)

地区	請負金額	前年対比	発注者	請負金額	前年対比	地区	請負金額	前年対比	発注者	請負金額	前年対比
鹿児島地区	37,798	99.1	国	6,162	147.0	栗野地区	1,682	213.2	国	189	1,734.2
			独法等	4,071	144.4				独法等	404	471.6
			県	10,137	110.0				県	342	96.7
			市町村	17,083	80.9				市町村	731	216.1
			その他	342	41.6				その他	15	<
指宿地区	6,257	120.0	国	422	117.5	加治木地区	15,698	101.6	国	1,664	113.7
			独法等	0	—				独法等	276	66.9
			県	1,328	131.6				県	5,827	149.4
			市町村	1,968	112.4				市町村	7,790	128.7
			その他	2,536	121.1				その他	140	3.9
加世田地区	9,981	103.5	国	120	167.6	曾於地区	14,517	119.6	国	5,264	115.8
			独法等	0	—				独法等	0	—
			県	5,312	79.8				県	6,021	157.7
			市町村	4,031	166.3				市町村	3,165	86.5
			その他	516	105.5				その他	66	57.0
日置地区	7,806	106.7	国	142	169.0	鹿屋地区	17,688	118.6	国	6,107	128.5
			独法等	0	—				独法等	59	22.0
			県	2,621	123.2				県	6,126	129.8
			市町村	4,834	97.1				市町村	4,495	108.1
			その他	207	164.1				その他	900	89.3
川内地区	11,531	104.3	国	1,794	163.8	大根占地区	3,332	86.5	国	112	78.3
			独法等	0	—				独法等	0	—
			県	7,103	102.9				県	1,823	95.5
			市町村	2,571	84.3				市町村	1,361	78.3
			その他	61	<				その他	34	56.8
宮之城地区	7,308	93.1	国	4,644	80.6	熊本地区	7,412	94.5	国	302	203.3
			独法等	0	—				独法等	228	501.4
			県	2,103	178.6				県	4,482	92.7
			市町村	541	60.7				市町村	2,274	102.6
			その他	18	124.3				その他	124	20.7
出水地区	15,778	135.7	国	5,118	93.2	大島地区	40,418	123.6	国	10,124	255.5
			独法等	0	—				独法等	0	—
			県	5,150	157.2				県	14,824	98.8
			市町村	5,465	208.9				市町村	13,908	109.6
			その他	44	18.4				その他	1,560	150.9
伊佐地区	2,788	85.3	国	300	44.2				国		
			独法等	0	—				独法等		
			県	1,155	116.0				県		
			市町村	1,085	74.2				市町村		
			その他	246	188.0				その他		

※各地区は、工事場所により区分しております。

鹿児島地区：鹿児島市、三島村、十島村
指宿地区：指宿市
加世田地区：枕崎市、南さつま市、南九州市
日置地区：日置市、いちき串木野市
川内地区：薩摩川内市
宮之城地区：さつま町
出水地区：阿久根市、出水市、長島町
伊佐地区：伊佐市

栗野地区：湧水町
加治木地区：霧島市、始良市
曾於地区：曾於市、志布志市、大崎町
鹿屋地区：鹿屋市、垂水市、東串良町、肝付町
大根占地区：錦江町、南大隅町
熊本地区：西之表市、中種子町、南種子町、屋久島町
大島地区：奄美市、瀬戸内町、喜界町、徳之島町、天城町、伊仙町、和泊町、知名町、与論町、龍郷町、大和村、宇検村

発注者別前払金保証実績表

平成29年 2月分

鹿児島

(件、百万円、%)

発注者	当 月			前年対比(当月)			累 計			前年対比(累計)		
	件 数	請負額	保証額	件 数	請負額	保証額	件 数	請負額	保証額	件 数	請負額	保証額
九州地方整備局	19	2,995	1,274	158.3	183.2	165.4	211	25,930	10,695	119.9	107.2	104.8
航空局	1	93	37	<	<	<	8	1,092	434	88.9	208.3	228.3
九州農政局	3	1,516	618	<	<	<	56	5,089	2,110	94.9	96.2	95.7
九州森林管理局	2	131	52	<	<	<	51	1,741	688	121.4	150.5	136.5
九州財務局	1	77	31	<	<	<	3	140	56	150.0	143.7	144.0
第十管区海上保安本部	0	0	0	-	-	-	2	68	19	<	<	<
九州防衛局	11	3,813	125	<	<	<	33	8,259	756	300.0	741.3	121.7
国立療養所	1	47	19	<	<	<	1	47	19	50.0	34.8	35.3
裁判所	0	0	0	-	-	-	1	28	11	100.0	212.0	211.1
環境省	0	0	0	-	-	-	2	69	24	66.7	32.8	29.3
宮内庁	0	0	0	-	-	-	1	3	1	<	<	<
国 計	38	8,676	2,158	292.3	529.4	279.7	369	42,472	14,816	119.4	129.6	106.4
西日本高速道路九州	1	131	26	<	<	<	5	643	133	100.0	128.5	78.6
宇宙航空研究開発機構	0	0	0	-	-	-	5	228	91	125.0	233.0	235.7
その他の独立行政法人	0	0	0	-	-	-	4	37	14	100.0	28.4	28.4
国立大学法人	0	0	17	-	-	455.6	18	4,130	1,813	60.0	142.2	132.4
独立行政法人等 計	1	131	43	50.0	324.6	276.3	32	5,039	2,053	74.4	138.7	125.9
本庁	17	2,068	743	425.0	<	<	129	8,776	3,115	127.7	184.5	139.6
鹿児島地域振興局	38	670	278	152.0	142.9	137.6	349	6,352	2,601	112.2	89.3	90.2
南薩地域振興局	30	493	209	150.0	173.3	178.7	262	5,755	2,400	83.7	81.8	77.9
北薩地域振興局	60	2,881	1,152	333.3	822.2	522.3	381	12,598	5,324	125.3	121.7	124.3
始良・伊佐地域振興局	53	1,005	389	378.6	550.8	323.3	328	6,871	2,828	119.3	142.1	135.7
大隅地域振興局	67	1,184	479	257.7	283.5	229.4	523	11,664	4,678	132.7	135.2	130.9
熊毛支庁	12	168	71	171.4	54.4	48.6	189	4,285	1,768	96.4	97.1	93.7
大島支庁	37	1,072	597	127.6	173.8	191.2	501	12,958	5,833	91.1	92.7	95.1
教育委員会	0	0	0	-	-	-	63	4,373	1,975	92.6	108.6	105.9
警察本部	0	0	0	-	-	-	22	455	181	78.6	70.7	71.3
鹿児島県その他	0	0	0	-	-	-	9	269	106	150.0	206.4	206.4
鹿児島県 計	314	9,543	3,923	216.6	351.1	283.4	2,756	74,362	30,814	108.2	112.8	108.7
都道府県 計	314	9,543	3,923	216.6	351.1	283.4	2,756	74,362	30,814	108.2	112.8	108.7
鹿児島市	26	342	161	144.4	193.7	172.8	593	14,636	6,299	95.0	80.5	81.5

(件、百万円、%)

発注者	当 月			前年対比(当月)			累 計			前年対比(累計)		
	件 数	請負額	保証額	件 数	請負額	保証額	件 数	請負額	保証額	件 数	請負額	保証額
三島村	1	21	8	50.0	2.3	2.5	13	761	302	92.9	49.8	52.5
十島村	1	13	5	50.0	64.6	65.1	29	1,686	499	131.8	120.1	136.2
鹿児島地区 計	28	378	176	127.3	32.6	38.6	635	17,083	7,101	96.2	80.9	81.9
指宿市	3	25	34	100.0	33.1	92.7	73	1,968	917	76.8	112.4	118.2
指宿地区 計	3	25	34	100.0	33.1	92.7	73	1,968	917	76.8	112.4	118.2
枕崎市	4	47	17	<	<	<	72	1,426	567	104.3	240.8	235.1
南さつま市	9	126	68	<	<	<	98	1,735	717	128.9	141.1	135.4
南九州市	3	25	10	60.0	48.7	50.4	54	869	361	105.9	144.4	152.6
加世田地区 計	16	199	95	320.0	381.6	377.6	224	4,031	1,646	114.3	166.3	163.3
日置市	27	382	149	225.0	347.4	340.5	164	2,867	1,304	101.9	121.3	130.9
いちき串木野市	0	0	39	-	-	165.1	92	1,967	830	95.8	75.2	108.8
日置地区 計	27	382	188	180.0	280.9	278.9	256	4,834	2,135	99.6	97.1	121.3
薩摩川内市	5	71	36	33.3	21.8	21.7	137	2,571	1,091	90.7	84.3	87.4
川内地区 計	5	71	36	33.3	21.8	21.7	137	2,571	1,091	90.7	84.3	87.4
さつま町	3	17	11	300.0	218.6	119.2	34	541	225	60.7	60.7	61.6
宮之城地区 計	3	17	11	300.0	218.6	119.2	34	541	225	60.7	60.7	61.6
阿久根市	0	0	0	-	-	-	31	762	243	103.3	178.5	145.3
出水市	6	96	38	200.0	86.9	86.7	85	2,951	1,438	132.8	323.9	217.4
長島町	0	0	0	-	12.4	12.9	89	1,751	623	145.9	137.1	166.4
出水地区 計	6	97	38	150.0	82.0	81.9	205	5,465	2,305	132.3	208.9	191.5
伊佐市	4	25	15	100.0	57.0	67.9	62	1,085	432	89.9	74.2	73.5
伊佐地区 計	4	25	15	100.0	57.0	67.9	62	1,085	432	89.9	74.2	73.5
湧水町	0	0	0	-	-	-	27	731	296	168.8	216.1	227.5
栗野地区 計	0	0	0	-	-	-	27	731	296	168.8	216.1	227.5
霧島市	22	225	105	<	<	181.8	197	5,960	2,135	134.0	132.7	126.0
始良市	1	1	116	33.3	4.5	475.4	82	1,829	905	103.8	117.0	135.1
加治木地区 計	23	226	221	460.0	609.9	269.0	279	7,790	3,041	123.5	128.7	128.6

(件、百万円、%)

発注者	当 月			前年対比(当月)			累 計			前年対比(累計)		
	件 数	請負額	保証額	件 数	請負額	保証額	件 数	請負額	保証額	件 数	請負額	保証額
曾於市	15	232	91	<	<	<	103	1,728	688	87.3	82.0	77.8
志布志市	3	20	7	<	<	<	53	1,159	459	86.9	86.8	85.8
大崎町	0	0	0	-	-	-	21	277	110	150.0	128.6	128.4
曾於地区 計	18	252	98	<	<	<	177	3,165	1,259	91.7	86.5	83.6
鹿屋市	8	99	35	800.0	734.6	216.6	123	2,139	831	113.9	103.9	96.1
垂水市	18	365	152	<	<	<	49	969	394	233.3	156.4	192.2
東串良町	0	0	0	-	-	-	35	437	172	152.2	85.0	84.9
肝付町	0	0	0	-	-	-	33	948	373	51.6	98.2	98.7
鹿屋地区 計	26	464	188	<	<	780.4	240	4,495	1,771	111.1	108.1	107.3
錦江町	2	67	26	<	<	194.6	28	520	205	100.0	115.5	106.3
南大隅町	0	0	0	-	-	-	34	840	334	65.4	65.3	65.5
大根占地区 計	2	67	26	<	<	194.6	62	1,361	540	77.5	78.3	76.7
西之表市	0	0	0	-	-	-	37	622	247	160.9	106.7	72.5
中種子町	2	11	4	200.0	82.8	82.7	27	491	191	93.1	54.0	69.2
南種子町	0	0	0	-	-	-	25	462	177	178.6	187.9	189.7
屋久島町	6	108	43	600.0	144.0	144.8	39	698	278	125.8	146.5	147.7
熊毛地区 計	8	119	47	266.7	121.4	121.8	128	2,274	894	132.0	102.6	99.4
奄美市	2	69	27	40.0	72.1	74.5	96	4,398	1,466	103.2	147.9	135.3
瀬戸内町	3	43	16	<	<	<	50	1,376	546	108.7	139.1	139.0
喜界町	0	0	0	-	-	-	47	1,979	558	123.7	141.2	113.2
徳之島町	2	16	5	<	<	<	35	584	230	85.4	63.8	63.6
天城町	2	22	9	<	<	<	56	776	308	160.0	52.8	52.6
伊仙町	4	75	30	<	<	<	24	631	251	104.3	113.4	127.4
和泊町	1	29	11	100.0	77.5	77.8	25	472	205	96.2	100.2	90.7
知名町	1	18	7	100.0	30.0	29.6	20	1,073	427	125.0	103.9	117.1
与論町	2	13	5	100.0	84.1	82.0	17	503	199	73.9	130.1	130.2
龍郷町	3	27	14	300.0	263.3	346.3	58	1,224	482	100.0	97.8	99.2
大和村	2	7	3	66.7	19.5	19.7	25	283	110	86.2	60.0	60.9
宇検村	7	100	31	233.3	382.2	303.5	36	604	221	105.9	79.0	73.6
大島地区 計	29	425	161	181.3	147.5	143.3	489	13,908	5,009	105.8	109.6	103.7
市町村 計	198	2,752	1,341	204.1	114.3	119.4	3,028	71,310	28,669	103.4	103.1	103.5

(件、百万円、%)

発注者	当 月			前年対比(当月)			累 計			前年対比(累計)		
	件 数	請負額	保証額	件 数	請負額	保証額	件 数	請負額	保証額	件 数	請負額	保証額
日本郵便(株)	0	0	0	-	-	-	19	768	307	158.3	21.6	21.6
補助法人その他	0	0	0	-	-	-	7	761	233	116.7	101.5	100.2
社会福祉法人	0	0	0	-	-	-	1	99	0	50.0	20.0	0.1
日本下水道事業団	0	0	0	-	-	-	7	540	214	58.3	41.3	44.0
地方道路公社	3	36	13	75.0	78.7	100.8	13	186	72	118.2	115.8	128.1
その他の地方公社	1	5	2	100.0	6.1	6.1	27	1,026	409	61.4	72.6	72.5
その他の出資法人	0	0	0	-	-	-	11	986	375	220.0	<	<
森林組合・連合会	0	0	0	-	-	-	1	17	7	50.0	64.6	64.8
漁業協同組合・連合会	0	0	0	-	-	-	2	38	15	200.0	141.9	141.0
土地改良区	0	0	0	-	-	-	1	36	14	<	<	<
その他の事務組合	0	0	0	-	-	-	8	2,354	940	114.3	121.8	118.4
その他の公共的団体 計	4	42	16	40.0	1.1	1.1	97	6,816	2,590	83.6	65.8	65.0
合 計	555	21,146	7,483	207.9	199.1	155.4	6,282	200,001	78,943	105.7	110.0	104.4

大型工事明細一覧

(請負金額 対象額： 300 百万円以上)
平成 29 年 2 月分
(百万円)

発注者名	工事名称	請負総額	対象額	着工日 完成日	工事場所
九州地整	鹿児島港湾合同庁舎（28）建築工事	1,402	1,140	29. 1. 31 30. 11. 29	鹿児島県 鹿児島市
九州地整	東九州道（志布志～大崎）安楽川橋上部工工事		422	29. 2. 15 30. 2. 28	鹿児島県 志布志市
九州農政	沖永良部農業水利事業地下ダム止水壁（6工区）建設工事	1,231	588	27. 8. 28 29. 12. 14	鹿児島県 知名町
九州農政	沖永良部農業水利事業地下ダム止水壁（3工区）建設工事	1,320	827	27. 12. 21 30. 3. 14	鹿児島県 知名町
熊本防衛支局	鹿屋（H28）駐機場整備工事		759	29. 2. 2 29. 12. 25	鹿児島県 鹿屋市
熊本防衛支局	奄美（28）新橋屯地（瀬戸内A地区）敷地造成工事（その2）		586	29. 1. 21 29. 12. 25	鹿児島県 瀬戸内町
熊本防衛支局	奄美（28）新橋屯地（瀬戸内A地区）敷地造成工事（その1）		1,088	29. 2. 3 29. 12. 25	鹿児島県 瀬戸内町
鹿児島県	鹿児島港（新港区）4号上屋1期新築工事（建築、債務）		735	28. 12. 17 30. 2. 13	鹿児島県 鹿児島市
鹿児島県	道路整備（交付金）工事（蘭牟田瀬戸架橋第2橋26—2工区）	1,516	660	26. 10. 6 29. 9. 19	鹿児島県 薩摩川内市
鹿児島県	道路整備（交付金）工事（蘭牟田瀬戸架橋第3橋27—2工区）	1,027	397	27. 10. 13 30. 6. 28	鹿児島県 薩摩川内市
鹿児島県	環境放射線監視センター新築工事（建築、債務）		357	29. 3. 1 30. 1. 31	鹿児島県 薩摩川内市
鹿児島県	大隅陸上トレーニング拠点施設新築工事（建築3工区）		347	29. 3. 1 29. 3. 24	鹿児島県 大崎町