

鹿児島県内の公共工事動向 (平成29年9月)

公共工事前払金保証統計より

- ・全般の状況
- ・発注者別の状況
- ・資本金別の状況
- ・工種別の状況
- ・地区別の状況
- ・発注者別保証実績表

西日本建設業保証株式会社 鹿児島支店
鹿児島市鴨池新町6番10号 TEL:099-257-2722

鹿児島県内の公共工事動向(29年9月分)

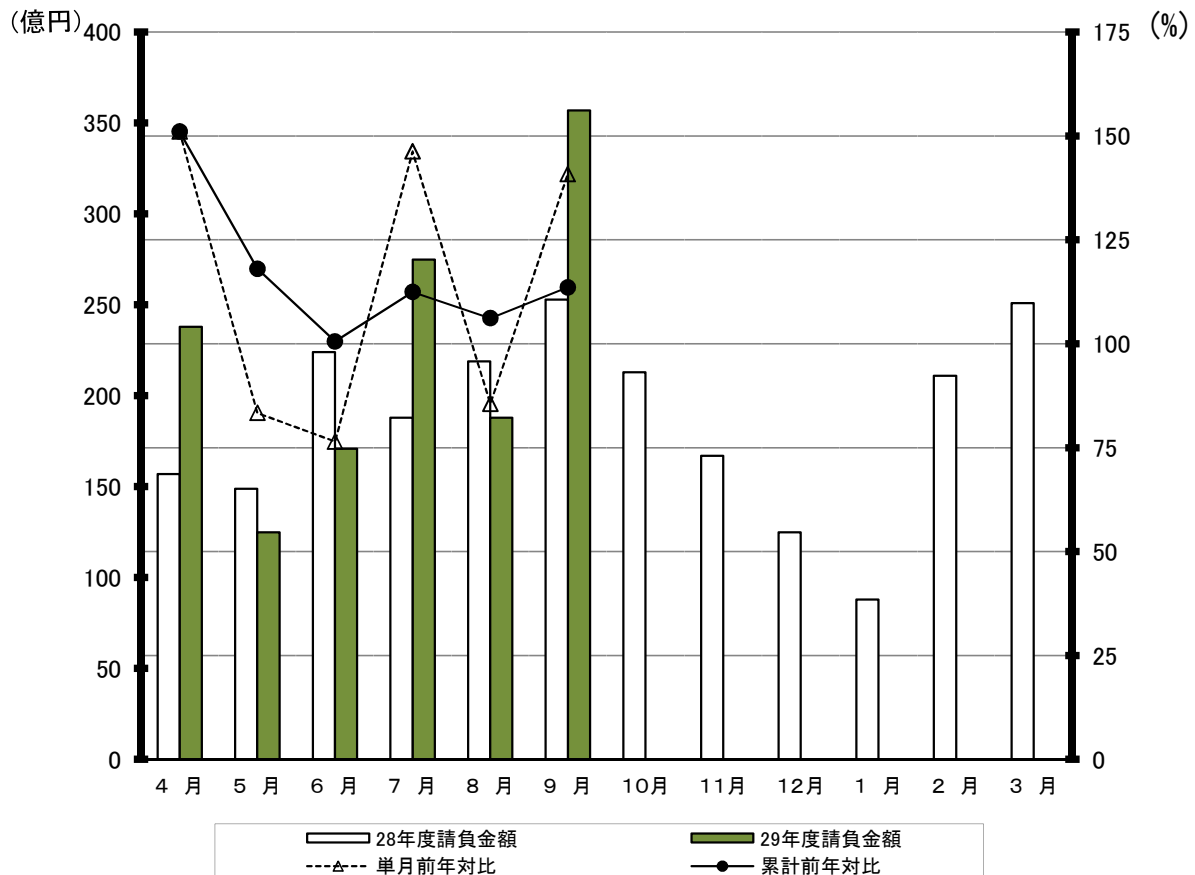
西日本建設業保証株式会社
鹿児島支店

1. 全般の状況

(単位:百万円, %)

	9 月				累 計			
	件 数	前年対比	請負金額	前年対比	件 数	前年対比	請負金額	前年対比
29年度	1,031	119.9	35,780	140.9	3,581	110.1	135,597	113.6
28年度	860	113.9	25,399	108.7	3,253	105.7	119,350	110.4
27年度	755	88.9	23,355	91.3	3,077	91.8	108,104	85.4
26年度	849	83.1	25,581	86.6	3,352	87.5	126,573	97.2
25年度	1,022	113.6	29,538	88.8	3,831	125.9	130,163	114.1

月別請負金額の推移、単月・累計の前年対比

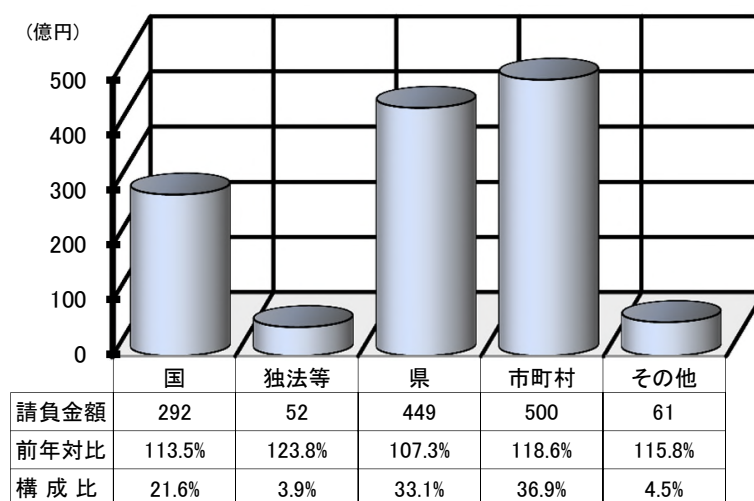


2. 発注者別の状況

(単位:百万円, %)

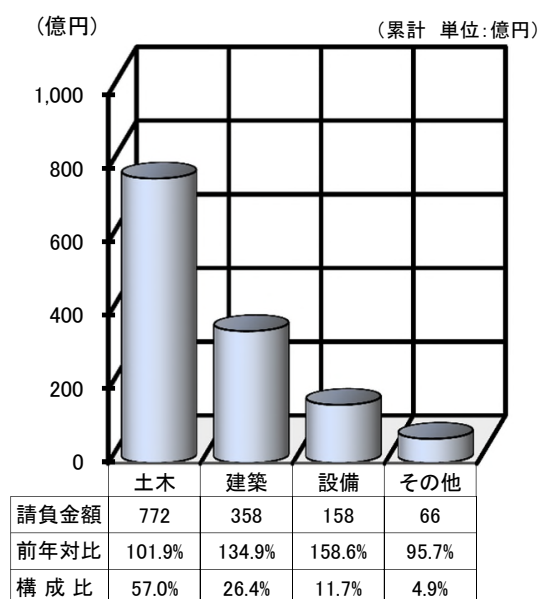
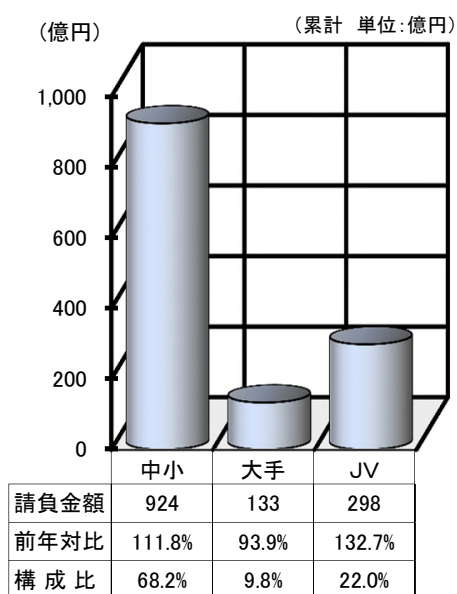
	9 月		累 計	
	請負金額	前年対比	請負金額	前年対比
国	9,768	200.8	29,275	113.5
独立行政法人等	931	174.7	5,238	123.8
県	12,823	124.4	44,954	107.3
市町村	10,792	125.8	50,008	118.6
その他	1,463	131.1	6,121	115.8
合 計	35,780	140.9	135,597	113.6

(累計 単位:億円)



3. 資本金別の状況(累計)

4. 工種別の状況(累計)



5. 地区別の状況(累計)

(累計 単位:百万円, %)

地区	請負金額	前年対比	発注者	請負金額	前年対比	地区	請負金額	前年対比	発注者	請負金額	前年対比	
鹿児島地区	27,991	121.1	国	3,530	86.5	栗野地区	817	81.6	国	371	195.8	
			独法等	4,602	125.7				独法等	0	—	
			県	5,614	115.3				県	291	132.0	
			市町村	13,143	128.5				市町村	153	89.9	
			その他	1,100	402.5				その他	0	—	
指宿地区	4,625	104.6	国	357	225.9	加治木地区	9,363	86.9	国	419	28.5	
			独法等	0	—				独法等	201	139.7	
			県	703	105.4				県	3,254	95.3	
			市町村	2,342	196.2				市町村	5,483	96.9	
			その他	1,222	50.9				その他	4	5.4	
加世田地区	6,849	107.7	国	217	256.3	曾於地区	9,253	108.1	国	2,901	74.8	
			独法等	0	—				独法等	19	<	
			県	2,663	82.5				県	4,496	151.4	
			市町村	3,616	126.2				市町村	1,566	94.5	
			その他	352	195.9				その他	269	558.0	
日置地区	4,943	102.1	国	38	30.1	鹿屋地区	15,374	154.6	国	4,219	138.0	
			独法等	0	—				独法等	264	<	
			県	1,917	116.3				県	6,028	159.0	
			市町村	2,938	97.8				市町村	4,044	173.0	
			その他	48	80.2				その他	817	108.5	
川内地区	6,602	156.9	国	1,207	113.0	大根占地区	2,344	119.7	国	269	2,921.8	
			独法等	0	—				独法等	0	—	
			県	2,860	142.4				県	812	59.2	
			市町村	2,534	237.0				市町村	1,157	206.3	
			その他	0	—				その他	104	614.8	
宮之城地区	5,019	86.8	国	3,288	71.5	熊毛地区	4,945	111.3	国	160	89.1	
			独法等	0	—				独法等	150	750.8	
			県	1,318	168.8				県	3,210	100.5	
			市町村	338	88.3				市町村	1,283	136.4	
			その他	74	396.9				その他	140	131.1	
出水地区	6,951	68.2	国	1,764	46.4	大島地区	29,111	128.1	国	10,045	347.2	
			独法等	0	—				独法等	0	—	
			県	1,721	62.1				県	9,822	92.7	
			市町村	3,206	89.5				市町村	7,578	92.7	
			その他	258	683.4				その他	1,664	157.9	
伊佐地区	1,404	136.8	国	483	271.0							
			独法等	0	—							
			県	236	69.7							
			市町村	622	183.5							
			その他	62	36.8							

※各地区は、工事場所により区分しております。

鹿児島地区：鹿児島市、三島村、十島村
指宿地区：指宿市
加世田地区：枕崎市、南さつま市、南九州市
日置地区：日置市、いちき串木野市
川内地区：薩摩川内市
宮之城地区：さつま町
出水地区：阿久根市、出水市、長島町
伊佐地区：伊佐市

栗野地区：湧水町
加治木地区：霧島市、始良市
曾於地区：曾於市、志布志市、大崎町
鹿屋地区：鹿屋市、垂水市、東串良町、肝付町
大根占地区：錦江町、南大隅町
熊毛地区：西之表市、中種子町、南種子町、屋久島町
大島地区：奄美市、瀬戸内町、喜界町、徳之島町、天城町、伊仙町、和泊町、知名町、与論町、龍郷町、大和村、宇検村

発注者別前払金保証実績表

平成29年 9月分

鹿児島

(件、百万円、%)

発注者	当 月			前年対比(当月)			累 計			前年対比(累計)		
	件 数	請負額	保証額	件 数	請負額	保証額	件 数	請負額	保証額	件 数	請負額	保証額
九州地方整備局	33	3,526	1,478	103.1	103.7	105.1	108	14,555	5,845	73.0	73.8	74.0
国土交通省大臣官房	0	0	0	-	-	-	0	0	14	-	-	<
航空局	0	0	0	-	-	-	1	45	18	16.7	4.9	4.9
九州農政局	2	427	170	22.2	36.2	36.5	25	1,214	458	58.1	37.6	36.2
農林水産省その他	0	0	0	-	-	-	1	7	2	<	<	<
九州森林管理局	8	416	166	133.3	234.6	243.0	36	2,065	826	120.0	161.4	163.4
九州防衛局	4	5,190	1,567	200.0	<	<	15	10,973	4,881	166.7	<	<
国立療養所	1	167	66	<	<	<	1	167	66	<	<	<
裁判所	1	40	16	<	<	<	1	40	16	100.0	142.5	143.1
環境省	0	0	0	-	-	-	2	204	81	<	<	<
国 計	49	9,768	3,466	98.0	200.8	174.6	190	29,275	12,212	79.5	113.5	119.8
西日本高速道路九州	0	0	0	-	-	-	3	308	123	75.0	60.3	115.1
宇宙航空研究開発機構	0	0	0	-	-	-	6	169	67	600.0	850.8	850.2
国立大学法人	2	931	372	50.0	232.5	232.5	10	4,759	2,022	76.9	130.0	138.0
独立行政法人等 計	2	931	372	28.6	174.7	195.3	19	5,238	2,213	86.4	123.8	138.8
本庁	24	774	336	126.3	101.9	112.8	89	6,426	2,757	120.3	158.0	174.1
鹿児島地域振興局	69	1,643	652	132.7	142.3	139.8	193	3,897	1,568	108.4	119.5	119.3
南薩地域振興局	52	1,135	473	140.5	163.2	169.3	141	2,965	1,212	104.4	86.7	86.1
北薩地域振興局	76	1,923	865	118.8	139.6	153.3	202	4,788	2,045	106.9	98.9	101.5
始良・伊佐地域振興局	43	1,084	453	165.4	154.5	150.1	133	3,409	1,443	91.7	95.0	99.2
大隅地域振興局	111	2,803	1,131	122.0	167.8	169.1	362	10,030	4,056	125.7	150.8	154.1
熊毛支庁	37	783	317	108.8	103.8	107.3	139	3,137	1,248	116.8	100.4	99.2
大島支庁	98	2,397	947	90.7	80.8	73.8	335	8,878	3,643	94.9	90.9	89.0
教育委員会	5	87	143	50.0	91.5	276.7	36	1,170	685	72.0	42.8	60.1
警察本部	9	190	75	180.0	148.7	148.4	16	250	99	123.1	95.6	95.4
鹿児島県 計	524	12,823	5,398	117.5	124.4	126.6	1,646	44,954	18,762	106.3	107.3	109.9
都道府県 計	524	12,823	5,398	117.5	124.4	126.6	1,646	44,954	18,762	106.3	107.3	109.9
鹿児島市	72	1,960	948	126.3	134.5	135.8	327	11,215	4,636	116.0	128.5	123.3
三島村	4	251	100	200.0	547.8	551.5	10	628	249	200.0	233.8	234.3
十島村	4	111	44	80.0	25.0	35.0	22	1,299	374	146.7	105.6	117.4
鹿児島地区 計	80	2,323	1,093	125.0	119.1	129.6	359	13,143	5,260	118.9	128.5	125.7

(件、百万円、%)

発注者	当 月			前年対比(当月)			累 計			前年対比(累計)		
	件 数	請負額	保証額	件 数	請負額	保証額	件 数	請負額	保証額	件 数	請負額	保証額
指宿市	13	344	141	260.0	336.0	351.2	50	2,342	948	135.1	196.2	188.5
指宿地区 計	13	344	141	260.0	336.0	351.2	50	2,342	948	135.1	196.2	188.5
枕崎市	6	68	26	60.0	56.3	55.3	43	379	153	97.7	32.7	33.3
南さつま市	26	562	221	200.0	283.3	279.1	70	2,003	797	142.9	182.1	178.6
南九州市	10	191	74	90.9	50.3	49.1	35	1,233	490	120.7	203.1	204.4
加世田地区 計	42	822	322	123.5	117.4	115.4	148	3,616	1,441	121.3	126.2	125.6
日置市	20	278	135	125.0	163.9	180.8	48	709	307	77.4	43.4	46.6
いちき串木野市	2	10	9	40.0	18.1	34.1	44	2,228	927	97.8	163.1	170.1
日置地区 計	22	288	145	104.8	127.6	141.4	92	2,938	1,235	86.0	97.8	102.5
薩摩川内市	25	1,409	461	138.9	584.7	487.6	70	2,534	912	111.1	237.0	196.6
川内地区 計	25	1,409	461	138.9	584.7	487.6	70	2,534	912	111.1	237.0	196.6
さつま町	7	113	54	116.7	58.1	66.3	19	338	144	100.0	88.3	91.8
宮之城地区 計	7	113	54	116.7	58.1	66.3	19	338	144	100.0	88.3	91.8
阿久根市	6	100	40	60.0	42.6	42.6	23	1,480	591	121.1	234.8	324.2
出水市	8	113	43	72.7	98.0	96.3	41	800	314	93.2	35.4	27.0
長島町	26	517	205	216.7	258.7	258.5	56	925	367	136.6	134.5	145.6
出水地区 計	40	732	289	121.2	132.4	132.2	120	3,206	1,272	115.4	89.5	79.6
伊佐市	9	125	49	300.0	192.5	178.4	40	622	242	173.9	183.5	184.5
伊佐地区 計	9	125	49	300.0	192.5	178.4	40	622	242	173.9	183.5	184.5
湧水町	1	36	14	50.0	125.1	122.8	8	153	60	88.9	89.9	88.8
栗野地区 計	1	36	14	50.0	125.1	122.8	8	153	60	88.9	89.9	88.8
霧島市	21	752	299	123.5	80.1	79.1	97	4,340	1,733	134.7	99.4	116.9
始良市	13	254	109	433.3	704.1	768.5	52	1,142	460	144.4	88.5	89.5
加治木地区 計	34	1,006	409	170.0	103.2	104.1	149	5,483	2,194	138.0	96.9	109.8
曾於市	22	343	139	129.4	111.3	114.0	59	717	287	131.1	89.7	90.5
志布志市	12	303	120	600.0	<	<	35	693	274	116.7	99.3	99.3
大崎町	1	7	3	50.0	33.2	33.0	8	155	62	72.7	98.2	98.2
曾於地区 計	35	655	263	166.7	184.9	187.8	102	1,566	624	118.6	94.5	94.9

(件、百万円、%)

発注者	当 月			前年対比(当月)			累 計			前年対比(累計)		
	件 数	請負額	保証額	件 数	請負額	保証額	件 数	請負額	保証額	件 数	請負額	保証額
鹿屋市	19	562	220	158.3	283.1	277.3	96	2,091	824	184.6	212.2	215.9
垂水市	5	142	57	250.0	376.0	377.5	34	1,072	448	283.3	308.1	326.2
東串良町	4	43	17	100.0	53.9	53.9	16	251	98	100.0	141.6	141.8
肝付町	6	102	41	75.0	22.8	22.8	21	629	245	95.5	76.1	75.4
鹿屋地区 計	34	852	335	130.8	110.8	109.5	167	4,044	1,616	163.7	173.0	176.8
錦江町	6	106	40	600.0	<	<	13	278	115	92.9	120.9	128.2
南大隅町	7	316	125	233.3	598.2	596.2	20	878	350	117.6	266.0	265.7
大根占地区 計	13	423	165	325.0	730.7	720.0	33	1,157	465	106.5	206.3	209.9
西之表市	6	86	33	<	<	<	11	176	69	157.1	121.9	120.5
中種子町	4	89	34	50.0	81.6	79.1	19	352	132	100.0	110.5	107.1
南種子町	0	0	0	-	-	-	10	270	101	66.7	101.0	102.0
屋久島町	1	22	6	25.0	29.8	22.4	17	484	191	154.5	231.7	228.9
熊毛地区 計	11	198	74	91.7	107.4	101.8	57	1,283	494	109.6	136.4	135.7
奄美市	9	236	94	150.0	111.6	111.6	41	2,820	673	107.9	121.8	106.2
瀬戸内町	8	241	96	100.0	56.6	56.7	30	1,173	468	93.8	120.5	120.5
喜界町	7	152	60	53.8	30.9	30.9	26	655	261	76.5	38.7	58.9
徳之島町	2	52	19	14.3	18.4	17.4	27	446	176	117.4	118.7	118.2
天城町	4	82	32	200.0	109.2	106.8	13	629	251	81.3	254.1	253.4
伊仙町	12	144	57	<	<	<	23	286	114	575.0	136.5	136.3
和泊町	6	158	63	85.7	123.6	124.0	11	243	96	91.7	121.4	111.6
知名町	5	83	29	500.0	<	<	16	461	183	400.0	74.1	73.8
与論町	5	200	79	166.7	117.9	116.6	17	457	181	212.5	134.4	134.4
龍郷町	8	61	24	200.0	85.6	85.1	26	276	99	100.0	34.0	31.2
大和村	2	21	8	50.0	35.1	35.2	6	65	25	66.7	50.5	51.9
宇検村	3	24	7	27.3	10.1	8.1	7	63	20	50.0	24.8	20.5
大島地区 計	71	1,460	574	97.3	67.3	66.4	243	7,578	2,552	110.5	92.7	93.3
市町村 計	437	10,792	4,394	127.8	125.8	125.5	1,657	50,008	19,466	119.6	118.6	119.0
補助法人その他	2	891	286	<	<	<	9	1,723	529	225.0	253.4	262.4
日本下水道事業団	1	55	22	100.0	569.3	758.6	6	460	140	200.0	220.4	171.7
地方道路公社	4	118	45	200.0	345.5	331.8	13	305	114	162.5	250.1	239.5
土地開発公社	0	0	0	-	-	-	2	60	24	<	<	<
その他の地方公社	6	284	112	200.0	175.0	172.5	15	550	217	125.0	144.1	143.4

大型工事明細一覧

(請負金額 対象額： 300 百万円以上)
平成 29 年 9 月分
(百万円)

発注者名	工事名称	請負総額	対象額	着工日 完成日	工事場所
九州農政	沖永良部農業水利事業地下ダム止水壁（2-1工区）建設工事	1,001	311	29. 8. 25 31. 11. 27	鹿児島県 知名町
熊本防衛支局	奄美（29）隊庁舎A（奄美地区）新設建築工事		5,016	29. 6. 29 31. 2. 28	鹿児島県 奄美市
鹿児島大学	鹿児島大学（桜ヶ丘）病棟・診療棟（B棟）新営その他機械設備（空調）工事	1,068	918	27. 3. 6 30. 1. 19	鹿児島県 鹿児島市
薩摩川内市	東郷学園義務教育学校小学校棟新築（建築）工事		464	29. 9. 19 30. 11. 30	鹿児島県 薩摩川内市
薩摩川内市	東郷学園義務教育学校管理中学校棟新築（建築）工事		590	29. 9. 19 30. 11. 30	鹿児島県 薩摩川内市
鶴丸城御楼門建設協議会	鶴丸城御楼門建設工事		704	29. 9. 28 32. 3. 31	鹿児島県 鹿児島市

◇公共工事動向の見方・使い方◇

この「公共工事動向」は、公共工事の前払金保証を集計した業務統計です。公共工事の約7割をカバーし、他の統計と比較しても速報性に優れているため、公共工事の発注動態をとらえる統計として各発注機関、報道機関等にご利用いただいております。

また、建設業界の金融動向の一端をとらえたものとしても各関係機関にご利用いただいております。

①公共工事の範囲

公共工事の前払金保証事業に関する法律第2条第1項にいう公共工事

具体的には、

国、独立行政法人、地方公共団体、その他の公共団体の発注する土木建築に関する工事又は測量（国土交通大臣の指定する工事又は測量を含む）

②集計結果の公表時期

月末の集計結果を翌月の中旬に発表

③公共工事のカバレッジ

約70%

④利用上の注意

- ・ 契約変更により請負金額に増減額があっても、前払金に影響がない場合には、増減額相当分は計上しておりません。
- ・ 継続工事等年度区分工事においては、前払金に対応する当該年度請負金額相当額を計上しております。
- ・ 請負契約締結日と保証契約締結日との間には、若干のタイムラグ（概ね半月以内）があります。

⑤参考

弊社ホームページには、下記の内容を掲載しております。（<http://www.wjcs.net/>）

公共工事動向

鹿児島県以外に西日本版を、掲載しております。

年に1回、全国の公共工事動向「図で見る公共工事の動き」を、掲載しております。

建設業景況調査結果

3月、6月、9月、12月の四半期毎に実施の「建設企業の景気等に関するアンケート調査」の結果を、掲載しております。