

鹿児島県内の公共工事動向 (平成29年10月)

公共工事前払金保証統計より

- ・全般の状況
- ・発注者別の状況
- ・資本金別の状況
- ・工種別の状況
- ・地区別の状況
- ・発注者別保証実績表

西日本建設業保証株式会社 鹿児島支店
鹿児島市鴨池新町6番10号 TEL:099-257-2722

鹿児島県内の公共工事動向(29年10月分)

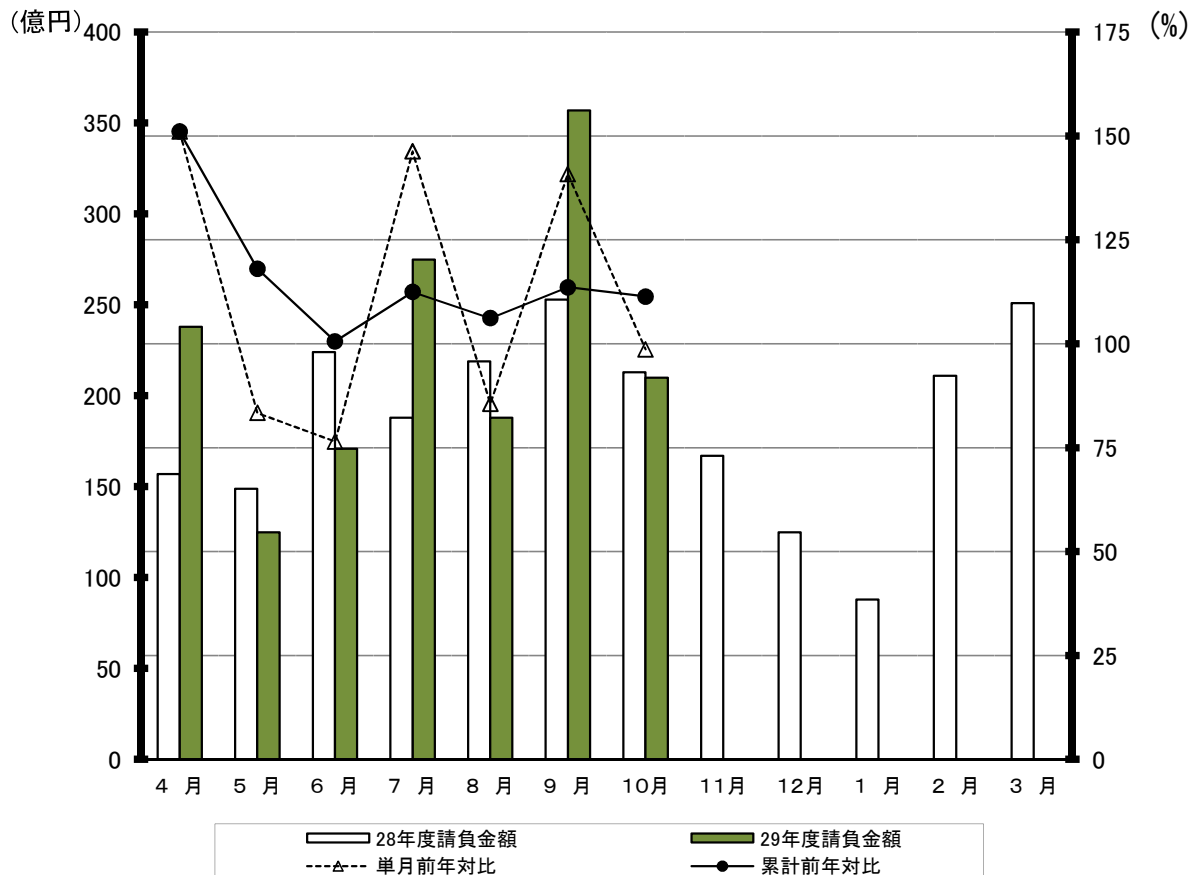
西日本建設業保証株式会社
鹿児島支店

1. 全般の状況

(単位:百万円, %)

	10 月				累 計			
	件 数	前年対比	請負金額	前年対比	件 数	前年対比	請負金額	前年対比
29年度	766	101.9	21,045	98.7	4,347	108.5	156,643	111.4
28年度	752	92.0	21,314	91.3	4,005	102.9	140,664	107.0
27年度	817	100.6	23,357	90.7	3,894	93.5	131,462	86.3
26年度	812	89.4	25,738	105.6	4,164	87.9	152,312	98.6
25年度	908	113.9	24,364	78.3	4,739	123.4	154,527	106.4

月別請負金額の推移、単月・累計の前年対比

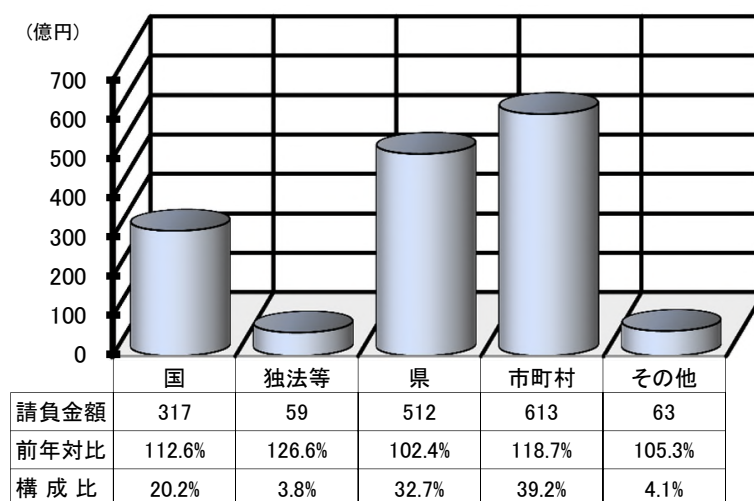


2. 発注者別の状況

(単位:百万円, %)

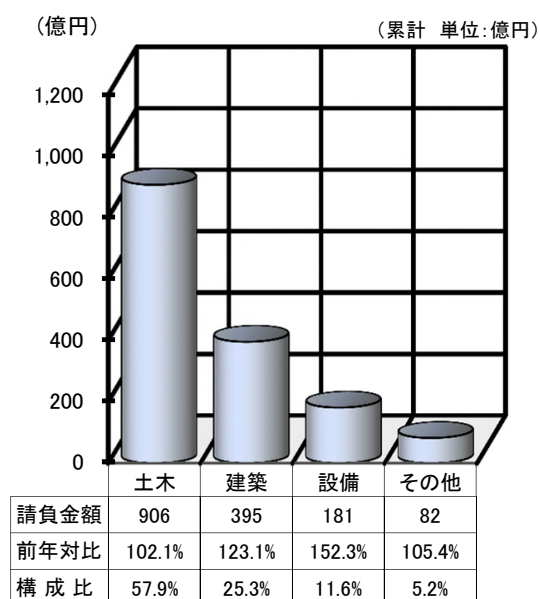
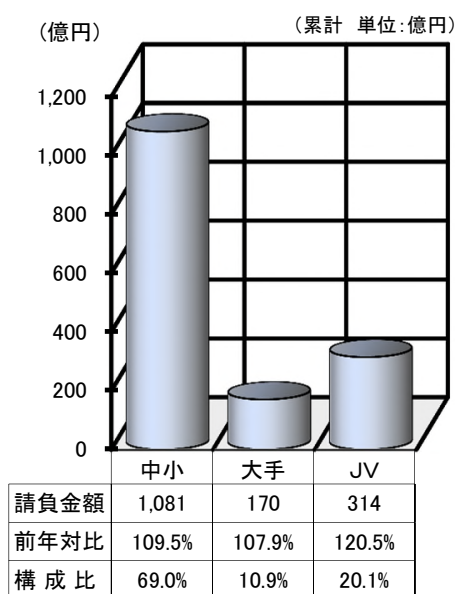
	10月		累計	
	請負金額	前年対比	請負金額	前年対比
国	2,451	102.8	31,726	112.6
独立行政法人等	698	152.5	5,936	126.6
県	6,274	76.8	51,228	102.4
市町村	11,361	119.2	61,370	118.7
その他	258	33.5	6,380	105.3
合計	21,045	98.7	156,643	111.4

(累計 単位:億円)



3. 資本金別の状況(累計)

4. 工種別の状況(累計)



5. 地区別の状況(累計)

(累計 単位:百万円, %)

地区	請負金額	前年対比	発注者	請負金額	前年対比	地区	請負金額	前年対比	発注者	請負金額	前年対比	
鹿児島地区	34,054	121.4	国	4,673	111.1	栗野地区	1,058	81.7	国	371	195.8	
			独法等	5,227	129.1				独法等	0	—	
			県	6,884	92.9				県	324	141.2	
			市町村	16,076	133.2				市町村	362	79.4	
			その他	1,192	370.9				その他	0	—	
指宿地区	5,071	95.6	国	417	224.1	加治木地区	10,902	94.2	国	484	31.6	
			独法等	0	—				独法等	216	150.1	
			県	770	82.1				県	3,961	106.4	
			市町村	2,660	158.6				市町村	6,206	101.9	
			その他	1,222	48.9				その他	32	38.5	
加世田地区	8,216	112.0	国	226	267.1	曾於地区	10,002	103.5	国	2,901	73.9	
			独法等	0	—				独法等	19	<	
			県	3,265	91.7				県	4,984	137.8	
			市町村	4,347	133.6				市町村	1,866	90.2	
			その他	377	87.1				その他	231	479.6	
日置地区	5,974	106.3	国	100	78.8	鹿屋地区	18,174	153.7	国	4,679	139.5	
			独法等	0	—				独法等	322	543.3	
			県	2,261	120.5				県	6,815	145.1	
			市町村	3,564	100.2				市町村	5,518	190.1	
			その他	48	80.2				その他	839	103.3	
川内地区	7,780	133.7	国	1,606	129.4	大根占地区	2,642	107.0	国	280	3,042.2	
			独法等	0	—				独法等	0	—	
			県	3,063	104.2				県	870	56.9	
			市町村	3,072	195.0				市町村	1,342	146.8	
			その他	39	63.1				その他	149	874.6	
宮之城地区	5,197	86.8	国	3,288	71.5	熊毛地区	5,654	107.8	国	160	55.9	
			独法等	0	—				独法等	150	466.1	
			県	1,461	148.2				県	3,522	98.9	
			市町村	373	97.5				市町村	1,645	130.8	
			その他	74	396.9				その他	176	164.1	
出水地区	7,966	67.5	国	1,926	47.9	大島地区	32,306	118.4	国	10,125	239.8	
			独法等	0	—				独法等	0	—	
			県	1,805	51.3				県	10,835	98.5	
			市町村	3,976	94.2				市町村	9,673	90.5	
			その他	258	575.3				その他	1,671	123.1	
伊佐地区	1,639	118.8	国	483	271.0							
			独法等	0	—							
			県	403	90.5							
			市町村	684	117.6							
			その他	67	38.9							

※各地区は、工事場所により区分しております。

鹿児島地区：鹿児島市、三島村、十島村
 指宿地区：指宿市
 加世田地区：枕崎市、南さつま市、南九州市
 日置地区：日置市、いちき串木野市
 川内地区：薩摩川内市
 宮之城地区：さつま町
 出水地区：阿久根市、出水市、長島町
 伊佐地区：伊佐市

栗野地区：湧水町
 加治木地区：霧島市、始良市
 曾於地区：曾於市、志布志市、大崎町
 鹿屋地区：鹿屋市、垂水市、東串良町、肝付町
 大根占地区：錦江町、南大隅町
 熊毛地区：西之表市、中種子町、南種子町、屋久島町
 大島地区：奄美市、瀬戸内町、喜界町、徳之島町、天城町、伊仙町、和泊町、知名町、与論町、龍郷町、大和村、宇検村

発注者別前払金保証実績表

平成29年10月分

鹿児島

(件、百万円、%)

発注者	当 月			前年対比(当月)			累 計			前年対比(累計)		
	件 数	請負額	保証額	件 数	請負額	保証額	件 数	請負額	保証額	件 数	請負額	保証額
九州地方整備局	12	1,605	650	109.1	212.9	215.0	120	16,160	6,496	75.5	79.0	79.2
国土交通省大臣官房	1	79	31	<	<	<	1	79	46	<	<	<
航空局	0	0	0	-	-	-	1	45	18	14.3	4.6	4.6
九州農政局	6	89	26	85.7	36.0	29.2	31	1,304	484	62.0	37.5	35.7
農林水産省その他	0	0	0	-	-	-	1	7	2	<	<	<
九州森林管理局	4	83	32	80.0	100.3	98.5	40	2,148	859	114.3	157.7	159.4
九州防衛局	2	594	84	100.0	50.0	71.0	17	11,567	4,966	154.5	675.2	<
国立療養所	0	0	0	-	-	-	1	167	66	<	<	<
裁判所	0	0	0	-	-	-	1	40	16	100.0	142.5	143.1
環境省	0	0	0	-	-	-	2	204	81	200.0	376.5	377.6
国 計	25	2,451	826	92.6	102.8	139.8	215	31,726	13,039	80.8	112.6	120.9
西日本高速道路九州	3	495	102	<	<	<	6	804	225	150.0	157.2	210.4
宇宙航空研究開発機構	0	0	0	-	-	-	6	169	67	300.0	528.2	527.8
国立大学法人	3	202	80	75.0	45.5	45.4	13	4,962	2,102	76.5	120.8	128.0
独立行政法人等 計	6	698	182	120.0	152.5	99.9	25	5,936	2,396	92.6	126.6	134.8
本庁	19	901	387	146.2	47.6	78.5	108	7,328	3,144	124.1	122.9	151.4
鹿児島地域振興局	30	726	285	75.0	85.7	81.3	223	4,623	1,854	102.3	112.5	111.3
南薩地域振興局	27	625	255	117.4	104.9	109.4	168	3,590	1,468	106.3	89.4	89.4
北薩地域振興局	19	384	158	61.3	20.8	20.2	221	5,173	2,203	100.5	77.3	78.8
始良・伊佐地域振興局	45	872	459	187.5	210.2	259.1	178	4,281	1,903	105.3	106.9	116.6
大隅地域振興局	46	1,287	514	68.7	79.1	81.0	408	11,317	4,571	114.9	136.7	139.9
熊毛支庁	17	312	120	94.4	104.0	102.9	156	3,449	1,369	113.9	100.8	99.5
大島支庁	34	985	440	141.7	240.8	249.9	369	9,864	4,083	97.9	96.9	95.7
教育委員会	2	14	55	40.0	12.0	118.0	38	1,184	740	69.1	41.4	62.4
警察本部	5	163	65	125.0	155.6	155.5	21	413	164	123.5	112.7	112.6
鹿児島県 計	244	6,274	2,742	98.0	76.8	89.7	1,890	51,228	21,504	105.1	102.4	106.9
都道府県 計	244	6,274	2,742	98.0	76.8	89.7	1,890	51,228	21,504	105.1	102.4	106.9
鹿児島市	100	2,666	1,097	122.0	159.3	135.3	427	13,881	5,733	117.3	133.4	125.4
三島村	1	47	18	33.3	81.0	81.5	11	675	268	137.5	206.5	207.0
十島村	3	219	79	100.0	209.0	190.2	25	1,519	453	138.9	113.7	125.9
鹿児島地区 計	104	2,933	1,195	118.2	159.6	136.5	463	16,076	6,455	118.7	133.2	127.5

(件、百万円、%)

発注者	当 月			前年対比(当月)			累 計			前年対比(累計)		
	件 数	請負額	保証額	件 数	請負額	保証額	件 数	請負額	保証額	件 数	請負額	保証額
指宿市	12	318	126	70.6	65.8	65.7	62	2,660	1,075	114.8	158.6	154.5
指宿地区 計	12	318	126	70.6	65.8	65.7	62	2,660	1,075	114.8	158.6	154.5
枕崎市	13	233	92	130.0	215.0	216.4	56	612	246	103.7	48.3	48.8
南さつま市	12	410	171	66.7	169.5	177.7	82	2,414	969	122.4	179.8	178.4
南九州市	4	86	34	200.0	242.0	242.1	39	1,320	525	125.8	205.2	206.5
加世田地区 計	29	730	298	96.7	189.0	194.5	177	4,347	1,740	116.4	133.6	133.7
日置市	14	352	139	53.8	112.3	111.7	62	1,062	447	70.5	54.5	57.0
いちき串木野市	16	273	108	88.9	113.3	110.1	60	2,502	1,035	95.2	155.6	161.0
日置地区 計	30	626	247	68.2	112.7	111.0	122	3,564	1,482	80.8	100.2	103.8
薩摩川内市	26	538	203	92.9	106.4	97.6	96	3,072	1,116	105.5	195.0	165.9
川内地区 計	26	538	203	92.9	106.4	97.6	96	3,072	1,116	105.5	195.0	165.9
さつま町	3	35	21	<	<	<	22	373	165	115.8	97.5	105.3
宮之城地区 計	3	35	21	<	<	<	22	373	165	115.8	97.5	105.3
阿久根市	5	61	24	250.0	247.6	250.0	28	1,541	615	133.3	235.3	320.5
出水市	12	222	88	70.6	62.8	62.8	53	1,023	403	86.9	39.1	30.9
長島町	14	485	163	127.3	187.4	159.1	70	1,411	531	134.6	148.9	149.5
出水地区 計	31	770	277	103.3	120.6	109.0	151	3,976	1,549	112.7	94.2	83.6
伊佐市	8	62	28	57.1	25.7	29.3	48	684	270	129.7	117.6	118.8
伊佐地区 計	8	62	28	57.1	25.7	29.3	48	684	270	129.7	117.6	118.8
湧水町	9	208	81	225.0	73.1	67.7	17	362	141	130.8	79.4	75.2
栗野地区 計	9	208	81	225.0	73.1	67.7	17	362	141	130.8	79.4	75.2
霧島市	21	493	207	116.7	193.3	205.1	118	4,833	1,941	131.1	104.6	122.5
始良市	11	229	99	84.6	129.8	140.8	63	1,372	559	128.6	93.5	95.7
加治木地区 計	32	723	306	103.2	167.3	178.8	181	6,206	2,500	130.2	101.9	115.3
曾於市	11	181	71	100.0	81.2	78.5	70	899	358	125.0	87.8	87.8
志布志市	3	77	30	42.9	48.8	48.7	38	770	305	102.7	89.9	89.9
大崎町	3	40	16	150.0	137.4	137.2	11	196	78	84.6	104.4	104.4
曾於地区 計	17	299	118	85.0	72.8	71.4	119	1,866	743	112.3	90.2	90.2

(件、百万円、%)

発注者	当 月			前年対比(当月)			累 計			前年対比(累計)		
	件 数	請負額	保証額	件 数	請負額	保証額	件 数	請負額	保証額	件 数	請負額	保証額
鹿屋市	12	878	271	46.2	178.1	138.8	108	2,969	1,095	138.5	200.8	189.7
垂水市	11	317	126	<	<	<	45	1,389	574	375.0	399.4	418.2
東串良町	3	37	14	300.0	168.9	160.7	19	289	112	111.8	144.7	143.9
肝付町	11	239	91	275.0	487.6	467.2	32	869	336	123.1	99.1	97.5
鹿屋地区 計	37	1,473	503	119.4	260.8	224.6	204	5,518	2,119	153.4	190.1	186.2
錦江町	5	65	26	62.5	43.9	44.0	18	344	141	81.8	90.6	94.7
南大隅町	5	118	47	50.0	58.4	58.4	25	997	397	92.6	186.9	186.8
大根占地区 計	10	184	73	55.6	52.3	52.3	43	1,342	539	87.8	146.8	148.8
西之表市	2	26	10	33.3	29.4	29.3	13	202	80	100.0	86.3	85.3
中種子町	3	91	36	150.0	252.2	252.1	22	444	169	104.8	124.9	122.3
南種子町	0	0	0	-	-	-	10	270	101	66.7	101.0	102.0
屋久島町	16	243	96	145.5	128.2	128.4	33	727	287	150.0	182.5	181.2
熊毛地区 計	21	361	144	110.5	114.2	114.2	78	1,645	638	109.9	130.8	130.2
奄美市	21	429	171	150.0	35.3	35.3	62	3,249	844	119.2	92.0	75.4
瀬戸内町	13	257	102	162.5	124.7	126.0	43	1,430	571	107.5	121.2	121.5
喜界町	7	132	52	175.0	142.6	142.6	33	787	314	86.8	44.1	65.4
徳之島町	8	267	106	400.0	<	<	35	713	282	140.0	183.0	182.5
天城町	15	184	73	68.2	57.8	57.8	28	814	324	73.7	143.5	143.3
伊仙町	10	249	99	111.1	90.9	91.1	33	535	213	253.8	110.7	110.7
和泊町	7	90	33	700.0	149.0	140.1	18	334	130	138.5	127.8	117.8
知名町	5	65	25	250.0	168.4	165.8	21	526	209	350.0	79.6	79.2
与論町	1	5	2	<	<	<	18	462	183	225.0	135.9	135.9
龍郷町	2	41	16	18.2	23.9	24.1	28	317	115	75.7	32.3	29.9
大和村	7	111	43	175.0	329.7	327.8	13	176	69	100.0	108.5	110.0
宇検村	13	261	102	216.7	286.1	312.9	20	324	122	100.0	93.9	93.2
大島地区 計	109	2,095	829	131.3	83.2	82.9	352	9,673	3,382	116.2	90.5	90.5
市町村 計	478	11,361	4,457	104.6	119.2	112.7	2,135	61,370	23,923	115.9	118.7	117.8
日本郵便(株)	1	28	11	<	<	<	1	28	11	7.1	4.9	4.9
補助法人その他	1	22	6	<	<	<	10	1,746	535	250.0	256.7	265.8
社会福祉法人	1	25	10	100.0	25.9	<	1	25	10	100.0	25.9	<
日本下水道事業団	1	13	3	33.3	5.8	4.3	7	473	144	116.7	108.1	83.3
地方道路公社	3	72	24	<	<	<	16	378	138	200.0	309.4	289.7

大型工事明細一覧

(請負金額 対象額 : 300 百万円以上)
平成 29 年 10 月分
(百万円)

発注者名	工事名称	請負総額	対象額	着工日 完成日	工事場所
九州地整	鹿児島3号東西道路(下り線)立坑設置工事	1,831	922	29. 9. 12 32. 3. 20	鹿児島県 鹿児島市
西日本高速道路(株)	九州自動車道鹿児島高速道路事務所管内舗装補修工事		453	29. 9. 30 31. 2. 21	鹿児島県 鹿児島市
鹿児島市	大明丘住宅15号棟新築本体工事		414	29. 10. 6 30. 11. 14	鹿児島県 鹿児島市
鹿屋市	鹿屋市立笠野原小学校校舎増改築防音併行工事		645	29. 10. 9 30. 8. 20	鹿児島県 鹿屋市

◇公共工事動向の見方・使い方◇

この「公共工事動向」は、公共工事の前払金保証を集計した業務統計です。公共工事の約7割をカバーし、他の統計と比較しても速報性に優れているため、公共工事の発注動態をとらえる統計として各発注機関、報道機関等にご利用いただいております。

また、建設業界の金融動向の一端をとらえたものとしても各関係機関にご利用いただいております。

①公共工事の範囲

公共工事の前払金保証事業に関する法律第2条第1項にいう公共工事

具体的には、

国、独立行政法人、地方公共団体、その他の公共団体の発注する土木建築に関する工事又は測量（国土交通大臣の指定する工事又は測量を含む）

②集計結果の公表時期

月末の集計結果を翌月の中旬に発表

③公共工事のカバレッジ

約70%

④利用上の注意

- ・ 契約変更により請負金額に増減額があっても、前払金に影響がない場合には、増減額相当分は計上しておりません。
- ・ 継続工事等年度区分工事においては、前払金に対応する当該年度請負金額相当額を計上しております。
- ・ 請負契約締結日と保証契約締結日との間には、若干のタイムラグ（概ね半月以内）があります。

⑤参考

弊社ホームページには、下記の内容を掲載しております。（<http://www.wjcs.net/>）

公共工事動向

鹿児島県以外に西日本版を、掲載しております。

年に1回、全国の公共工事動向「図で見る公共工事の動き」を、掲載しております。

建設業景況調査結果

3月、6月、9月、12月の四半期毎に実施の「建設企業の景気等に関するアンケート調査」の結果を、掲載しております。