

鹿児島県内の公共工事動向 (平成29年11月)

公共工事前払金保証統計より

- ・全般の状況
- ・発注者別の状況
- ・資本金別の状況
- ・工種別の状況
- ・地区別の状況
- ・発注者別保証実績表

西日本建設業保証株式会社 鹿児島支店
鹿児島市鴨池新町6番10号 TEL:099-257-2722

鹿児島県内の公共工事動向(29年11月分)

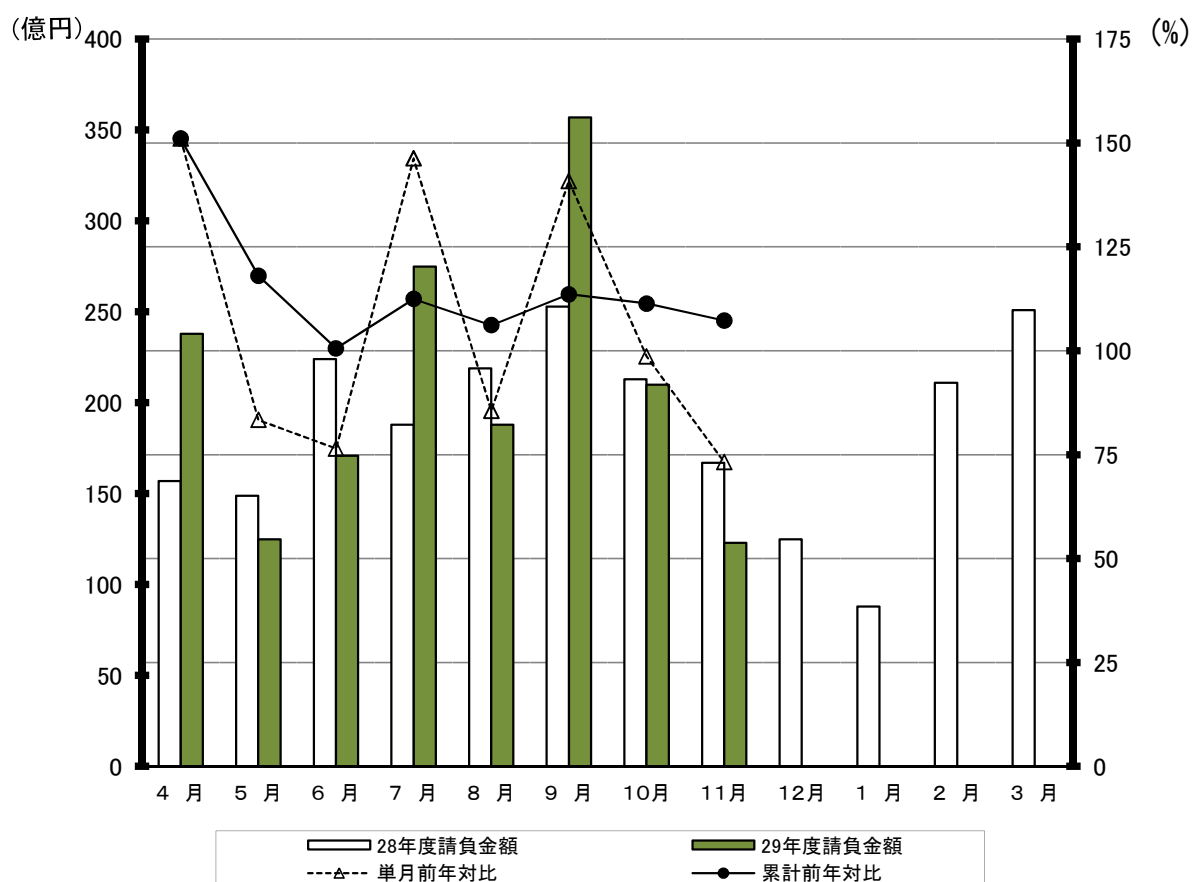
西日本建設業保証株式会社
鹿児島支店

1. 全般の状況

(単位:百万円, %)

	11月				累計			
	件数	前年対比	請負金額	前年対比	件数	前年対比	請負金額	前年対比
29年度	602	96.2	12,314	73.3	4,949	106.9	168,957	107.3
28年度	626	93.0	16,796	114.8	4,631	101.4	157,461	107.8
27年度	673	107.0	14,629	85.7	4,567	95.3	146,092	86.2
26年度	629	83.2	17,077	86.7	4,793	87.2	169,389	97.2
25年度	756	98.2	19,696	106.5	5,495	119.2	174,223	106.4

月別請負金額の推移、単月・累計の前年対比

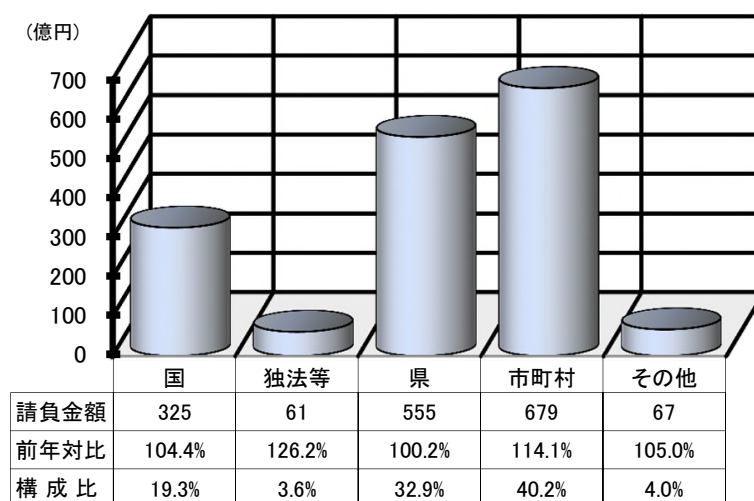


2. 発注者別の状況

(単位:百万円, %)

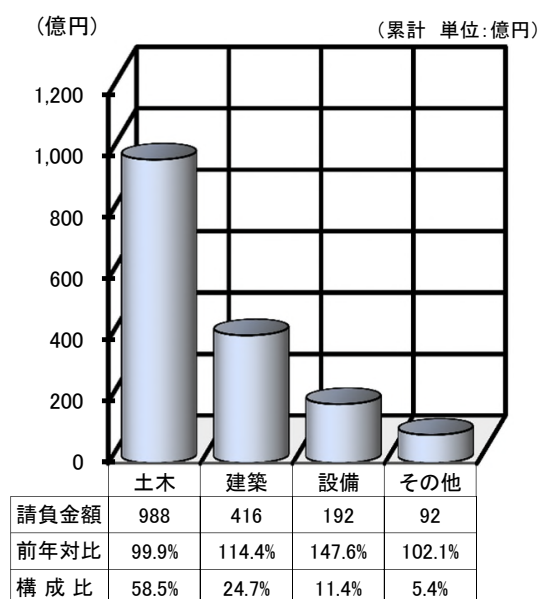
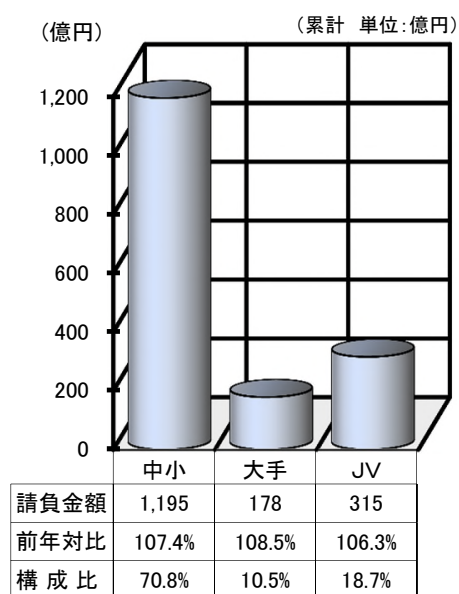
	11月		累計	
	請負金額	前年対比	請負金額	前年対比
国	835	27.6	32,562	104.4
独立行政法人等	209	114.9	6,146	126.2
県	4,303	80.3	55,532	100.2
市町村	6,619	84.1	67,989	114.1
その他	346	99.0	6,726	105.0
合計	12,314	73.3	168,957	107.3

(累計 単位:億円)



3. 資本金別の状況(累計)

4. 工種別の状況(累計)



5. 地区別の状況(累計)

(累計 単位:百万円, %)

地区	請負金額	前年対比	発注者	請負金額	前年対比	地区	請負金額	前年対比	発注者	請負金額	前年対比	
鹿児島地区	36,128	117.1	国	4,691	109.2	栗野地区	1,225	82.0	国	481	253.8	
			独法等	5,430	133.8				独法等	0	—	
			県	7,363	91.3				県	324	141.2	
			市町村	17,405	123.5				市町村	412	62.9	
			その他	1,235	365.8				その他	7	46.5	
指宿地区	5,303	92.9	国	417	130.8	加治木地区	11,932	94.1	国	576	37.6	
			独法等	0	—				独法等	216	150.1	
			県	909	83.9				県	4,418	104.8	
			市町村	2,753	152.4				市町村	6,589	98.8	
			その他	1,222	48.9				その他	131	111.9	
加世田地区	8,973	115.9	国	226	188.0	曾於地区	10,399	100.4	国	2,901	72.2	
			独法等	0	—				独法等	19	<	
			県	3,412	91.9				県	5,092	138.7	
			市町村	4,942	142.7				市町村	2,140	81.9	
			その他	392	88.2				その他	244	507.1	
日置地区	6,627	106.0	国	127	100.0	鹿屋地区	19,399	141.6	国	4,875	113.8	
			独法等	0	—				独法等	329	554.1	
			県	2,580	131.0				県	7,216	143.1	
			市町村	3,862	96.2				市町村	6,138	177.0	
			その他	57	42.0				その他	839	99.3	
川内地区	8,711	117.7	国	1,806	145.5	大根占地区	2,842	97.8	国	280	3,042.2	
			独法等	0	—				独法等	0	—	
			県	3,316	83.1				県	915	56.6	
			市町村	3,498	166.3				市町村	1,470	118.2	
			その他	90	145.8				その他	175	503.4	
宮之城地区	6,147	93.7	国	3,288	71.3	熊毛地区	6,696	111.1	国	175	58.1	
			独法等	0	—				独法等	150	73.6	
			県	1,975	137.9				県	4,065	110.1	
			市町村	798	160.1				市町村	2,128	123.8	
			その他	85	456.3				その他	177	165.2	
出水地区	8,572	71.1	国	2,043	50.8	大島地区	34,225	106.8	国	10,184	171.3	
			独法等	0	—				独法等	0	—	
			県	1,987	54.9				県	11,484	92.1	
			市町村	4,282	98.2				市町村	10,843	89.0	
			その他	258	575.3				その他	1,712	118.4	
伊佐地区	1,770	104.5	国	483	271.0							
			独法等	0	—							
			県	468	79.3							
			市町村	722	106.5							
			その他	95	38.6							

※各地区は、工事場所により区分しております。

鹿児島地区：鹿児島市、三島村、十島村
 指宿地区：指宿市
 加世田地区：枕崎市、南さつま市、南九州市
 日置地区：日置市、いちき串木野市
 川内地区：薩摩川内市
 宮之城地区：さつま町
 出水地区：阿久根市、出水市、長島町
 伊佐地区：伊佐市

栗野地区：湧水町
 加治木地区：霧島市、始良市
 曾於地区：曾於市、志布志市、大崎町
 鹿屋地区：鹿屋市、垂水市、東串良町、肝付町
 大根占地区：錦江町、南大隅町
 熊毛地区：西之表市、中種子町、南種子町、屋久島町
 大島地区：奄美市、瀬戸内町、喜界町、徳之島町、天城町、伊仙町、和泊町、知名町、与論町、龍郷町、大和村、宇検村

発注者別前払金保証実績表

平成29年11月分

鹿児島

(件、百万円、%)

発注者	当 月			前年対比(当月)			累 計			前年対比(累計)		
	件 数	請負額	保証額	件 数	請負額	保証額	件 数	請負額	保証額	件 数	請負額	保証額
九州地方整備局	3	424	181	42.9	131.3	72.2	123	16,584	6,678	74.1	79.8	79.0
国土交通省大臣官房	0	0	0	-	-	-	1	79	46	<	<	<
航空局	1	41	16	<	<	<	2	86	34	28.6	8.7	8.7
九州農政局	0	0	0	-	-	-	31	1,304	484	59.6	36.6	34.8
農林水産省その他	0	0	0	-	-	-	1	7	2	<	<	<
九州森林管理局	0	0	0	-	-	-	40	2,148	859	105.3	150.9	152.5
第十管区海上保安本部	2	45	18	<	<	<	2	45	18	100.0	66.2	94.3
九州防衛局	2	258	33	25.0	10.2	10.7	19	11,825	4,999	100.0	278.6	908.9
国立療養所	0	0	0	-	-	-	1	167	66	<	<	<
裁判所	0	0	0	-	-	-	1	40	16	100.0	142.5	143.1
環境省	2	66	26	200.0	430.9	861.8	4	270	108	200.0	388.5	437.9
国 計	10	835	275	45.5	27.6	43.7	225	32,562	13,315	78.1	104.4	116.6
西日本高速道路九州	0	0	0	-	-	-	6	804	225	150.0	157.2	210.4
宇宙航空研究開発機構	0	0	0	-	-	-	6	169	67	150.0	83.4	83.3
国立大学法人	2	209	83	<	<	<	15	5,172	2,186	88.2	125.6	132.7
独立行政法人等 計	2	209	83	100.0	114.9	114.9	27	6,146	2,480	93.1	126.2	134.0
本庁	9	162	184	128.6	98.9	257.8	117	7,491	3,328	124.5	122.3	155.0
鹿児島地域振興局	25	658	261	75.8	112.7	110.6	248	5,282	2,116	98.8	112.6	111.2
南薩地域振興局	20	231	88	166.7	77.6	65.0	188	3,822	1,557	110.6	88.6	87.6
北薩地域振興局	35	949	375	106.1	93.7	89.1	256	6,122	2,579	101.2	79.5	80.1
始良・伊佐地域振興局	24	374	152	80.0	59.4	53.6	202	4,656	2,055	101.5	100.4	107.3
大隅地域振興局	37	543	228	205.6	129.2	130.5	445	11,861	4,799	119.3	136.4	139.4
熊毛支庁	17	542	216	113.3	413.6	407.3	173	3,992	1,585	113.8	112.3	111.0
大島支庁	36	649	295	133.3	115.6	112.4	405	10,513	4,379	100.2	97.9	96.6
教育委員会	1	20	8	14.3	1.4	1.4	39	1,205	749	62.9	27.7	42.4
警察本部	2	44	17	200.0	283.4	283.0	23	458	182	127.8	119.8	119.7
鹿児島県その他	4	125	50	400.0	306.2	305.9	4	125	50	66.7	63.5	64.5
鹿児島県 計	210	4,303	1,879	114.1	80.3	83.7	2,100	55,532	23,384	106.0	100.2	104.6
都道府県 計	210	4,303	1,879	114.1	80.3	83.7	2,100	55,532	23,384	106.0	100.2	104.6
鹿児島市	65	1,329	678	83.3	67.6	86.1	492	15,211	6,412	111.3	123.0	119.6
三島村	0	0	0	-	-	-	11	675	268	137.5	206.5	207.0

(件、百万円、%)

発注者	当 月			前年対比(当月)			累 計			前年対比(累計)		
	件 数	請負額	保証額	件 数	請負額	保証額	件 数	請負額	保証額	件 数	請負額	保証額
十島村	0	0	0	-	-	-	25	1,519	453	119.0	108.7	118.0
鹿児島地区 計	65	1,329	678	80.2	65.6	83.5	528	17,405	7,134	112.1	123.5	121.4
指宿市	8	93	206	160.0	72.2	222.6	70	2,753	1,281	118.6	152.4	162.5
指宿地区 計	8	93	206	160.0	72.2	222.6	70	2,753	1,281	118.6	152.4	162.5
枕崎市	6	53	20	85.7	86.0	75.7	62	665	267	101.6	50.1	50.2
南さつま市	18	367	145	257.1	548.5	542.5	100	2,781	1,114	135.1	197.4	195.5
南九州市	12	174	68	200.0	215.3	138.1	51	1,495	593	137.8	206.4	195.3
加世田地区 計	36	595	234	180.0	283.7	225.5	213	4,942	1,975	123.8	142.7	140.5
日置市	14	195	75	82.4	111.2	34.1	76	1,258	523	72.4	59.2	51.9
いちき串木野市	9	101	41	45.0	36.2	36.8	69	2,603	1,077	83.1	137.8	142.3
日置地区 計	23	297	117	62.2	65.1	35.0	145	3,862	1,600	77.1	96.2	90.7
薩摩川内市	22	426	246	169.2	80.6	116.7	118	3,498	1,363	113.5	166.3	154.1
川内地区 計	22	426	246	169.2	80.6	116.7	118	3,498	1,363	113.5	166.3	154.1
さつま町	10	425	174	125.0	366.9	376.9	32	798	339	118.5	160.1	167.1
宮之城地区 計	10	425	174	125.0	366.9	376.9	32	798	339	118.5	160.1	167.1
阿久根市	5	46	18	125.0	100.3	100.0	33	1,588	633	132.0	226.4	301.4
出水市	8	178	72	160.0	255.2	260.2	61	1,201	475	92.4	44.7	35.6
長島町	10	81	20	500.0	294.5	182.7	80	1,493	551	148.1	153.1	150.5
出水地区 計	23	306	110	209.1	213.1	194.0	174	4,282	1,660	120.0	98.2	86.9
伊佐市	5	38	14	71.4	39.5	39.0	53	722	285	120.5	106.5	107.4
伊佐地区 計	5	38	14	71.4	39.5	39.0	53	722	285	120.5	106.5	107.4
湧水町	5	49	19	62.5	25.1	24.6	22	412	161	104.8	62.9	60.4
栗野地区 計	5	49	19	62.5	25.1	24.6	22	412	161	104.8	62.9	60.4
霧島市	18	242	108	56.3	56.7	64.1	136	5,076	2,049	111.5	100.6	116.9
始良市	10	140	55	100.0	93.8	47.1	73	1,512	615	123.7	93.5	87.5
加治木地区 計	28	382	164	66.7	66.3	57.1	209	6,589	2,665	115.5	98.8	108.5
曾於市	11	157	62	57.9	56.7	56.9	81	1,056	421	108.0	81.2	81.2

(件、百万円、%)

発注者	当 月			前年対比(当月)			累 計			前年対比(累計)		
	件 数	請負額	保証額	件 数	請負額	保証額	件 数	請負額	保証額	件 数	請負額	保証額
志布志市	3	86	34	37.5	45.3	45.7	41	857	340	91.1	81.8	81.8
大崎町	2	29	11	28.6	39.7	39.9	13	226	90	65.0	86.0	86.1
曾於地区 計	16	274	109	47.1	50.4	50.6	135	2,140	852	96.4	81.9	81.9
鹿屋市	17	271	102	85.0	96.2	91.2	125	3,241	1,198	127.6	184.0	173.7
垂水市	1	21	30	14.3	26.4	98.1	46	1,411	605	242.1	328.1	359.1
東串良町	8	131	51	80.0	83.7	83.1	27	420	164	100.0	117.9	117.0
肝付町	5	194	77	125.0	468.7	471.5	37	1,064	414	123.3	115.9	114.6
鹿屋地区 計	31	619	262	75.6	110.0	118.1	235	6,138	2,382	135.1	177.0	175.1
錦江町	4	86	34	200.0	174.9	174.4	22	431	176	91.7	100.4	104.1
南大隅町	3	41	16	75.0	14.8	14.9	28	1,038	414	90.3	127.6	127.8
大根占地区 計	7	128	51	116.7	38.9	39.1	50	1,470	590	90.9	118.2	119.7
西之表市	15	312	125	187.5	216.0	216.3	28	515	205	133.3	135.8	135.3
中種子町	6	50	19	300.0	50.5	50.7	28	495	188	121.7	108.5	106.5
南種子町	3	92	37	42.9	71.9	72.1	13	363	139	59.1	91.5	91.8
屋久島町	3	26	10	75.0	30.6	30.6	36	753	298	138.5	155.4	154.3
熊毛地区 計	27	482	192	128.6	104.8	105.2	105	2,128	831	114.1	123.8	123.4
奄美市	17	345	137	100.0	77.2	77.1	79	3,594	982	114.5	90.4	75.6
瀬戸内町	7	160	64	116.7	110.8	112.7	50	1,590	635	108.7	120.1	120.5
喜界町	6	209	83	100.0	175.7	175.8	39	997	398	88.6	52.3	75.3
徳之島町	3	102	38	150.0	174.6	165.5	38	816	321	140.7	181.9	180.3
天城町	7	89	35	100.0	78.8	82.2	35	903	360	77.8	132.7	133.5
伊仙町	3	41	16	100.0	127.4	129.1	36	576	230	225.0	111.7	111.9
和泊町	3	19	7	75.0	23.6	23.0	21	353	138	123.5	103.2	96.7
知名町	2	89	35	28.6	67.6	67.9	23	615	244	176.9	77.6	77.3
与論町	2	16	6	66.7	40.8	40.5	20	479	189	181.8	125.9	125.9
龍郷町	4	49	19	33.3	31.2	32.0	32	366	135	65.3	32.1	30.2
大和村	3	46	18	100.0	114.5	114.8	16	223	88	100.0	109.7	111.0
宇検村	0	0	0	-	-	-	20	324	122	80.0	69.6	69.1
大島地区 計	57	1,169	464	76.0	78.5	79.2	409	10,843	3,847	108.2	89.0	89.0
市町村 計	363	6,619	3,046	88.8	84.1	89.5	2,498	67,989	26,970	111.0	114.1	113.7
日本郵便(株)	4	30	12	100.0	20.3	20.3	5	59	23	27.8	8.1	8.1

大型工事明細一覧

(請負金額 対象額 : 300 百万円以上)
平成 29 年 11 月分
(百万円)

発注者名	工事名称	請負総額	対象額	着工日 完成日	工事場所
鹿児島県	道路改築工事 (泊野道路28—1工区)	586	434	28. 10. 11 30. 3. 14	鹿児島県 さつま町
さつま町	宮之城中学校校舎増築等工事		351	29. 9. 30 30. 9. 12	鹿児島県 さつま町

◇公共工事動向の見方・使い方◇

この「公共工事動向」は、公共工事の前払金保証を集計した業務統計です。公共工事の約7割をカバーし、他の統計と比較しても速報性に優れているため、公共工事の発注動態をとらえる統計として各発注機関、報道機関等にご利用いただいております。

また、建設業界の金融動向の一端をとらえたものとしても各関係機関にご利用いただいております。

①公共工事の範囲

公共工事の前払金保証事業に関する法律第2条第1項にいう公共工事

具体的には、

国、独立行政法人、地方公共団体、その他の公共団体の発注する土木建築に関する工事又は測量（国土交通大臣の指定する工事又は測量を含む）

②集計結果の公表時期

月末の集計結果を翌月の中旬に発表

③公共工事のカバレッジ

約70%

④利用上の注意

- ・ 契約変更により請負金額に増減額があっても、前払金に影響がない場合には、増減額相当分は計上しておりません。
- ・ 継続工事等年度区分工事においては、前払金に対応する当該年度請負金額相当額を計上しております。
- ・ 請負契約締結日と保証契約締結日との間には、若干のタイムラグ（概ね半月以内）があります。

⑤参考

弊社ホームページには、下記の内容を掲載しております。（<http://www.wjcs.net/>）

公共工事動向

鹿児島県以外に西日本版を、掲載しております。

年に1回、全国の公共工事動向「図で見る公共工事の動き」を、掲載しております。

建設業景況調査結果

3月、6月、9月、12月の四半期毎に実施の「建設企業の景気等に関するアンケート調査」の結果を、掲載しております。