

# 鹿児島県内の公共工事動向 (平成29年12月)

## 公共工事前払金保証統計より

- ・全般の状況
- ・発注者別の状況
- ・資本金別の状況
- ・工種別の状況
- ・地区別の状況
- ・発注者別保証実績表

西日本建設業保証株式会社 鹿児島支店  
鹿児島市鴨池新町6番10号 TEL:099-257-2722

# 鹿児島県内の公共工事動向(29年12月分)

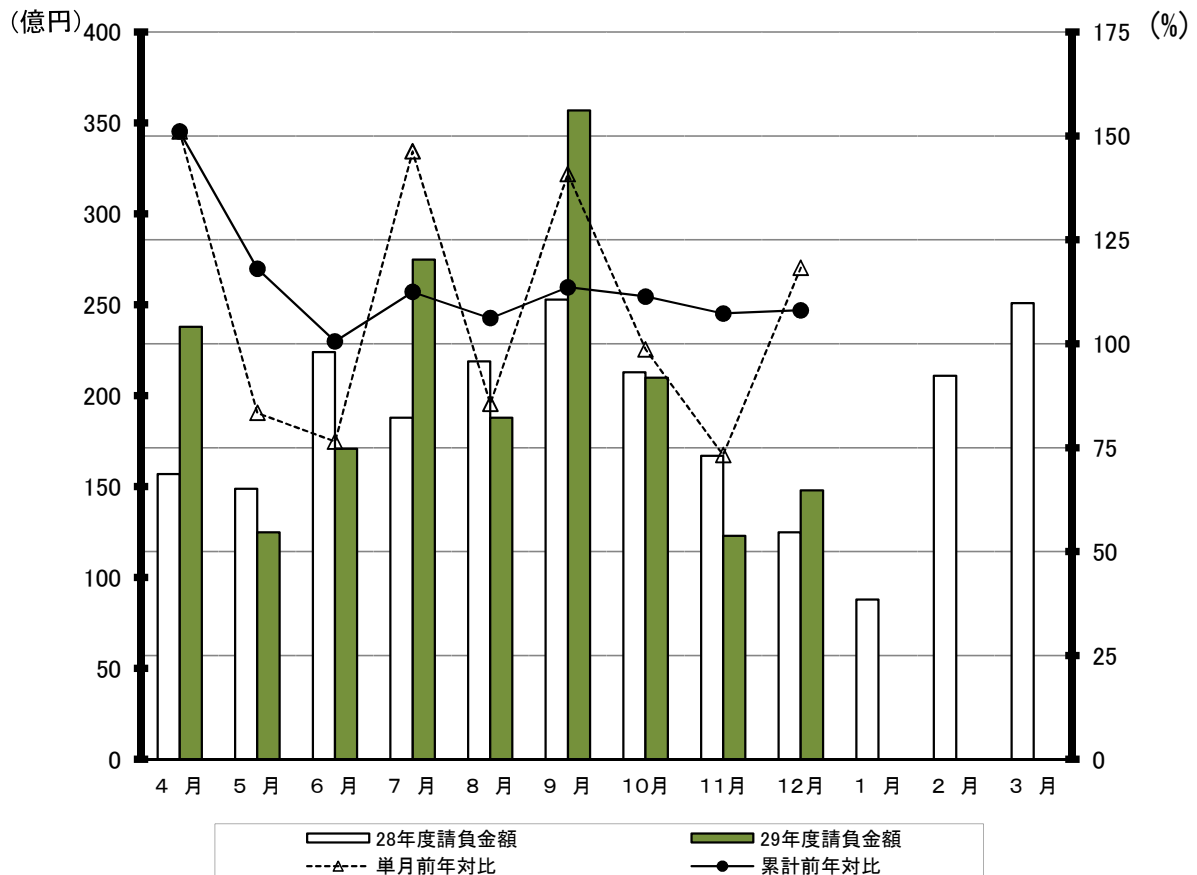
西日本建設業保証株式会社  
鹿児島支店

## 1. 全般の状況

(単位:百万円, %)

	12月				累計			
	件数	前年対比	請負金額	前年対比	件数	前年対比	請負金額	前年対比
<b>29年度</b>	<b>564</b>	<b>81.9</b>	<b>14,841</b>	<b>118.3</b>	<b>5,513</b>	<b>103.6</b>	<b>183,798</b>	<b>108.1</b>
28年度	689	94.8	12,543	73.6	5,320	100.5	170,004	104.2
27年度	727	105.1	17,036	113.9	5,294	96.5	163,128	88.5
26年度	692	82.0	14,961	77.7	5,485	86.5	184,351	95.3
25年度	844	115.1	19,247	100.8	6,339	118.7	193,470	105.8

月別請負金額の推移、単月・累計の前年対比

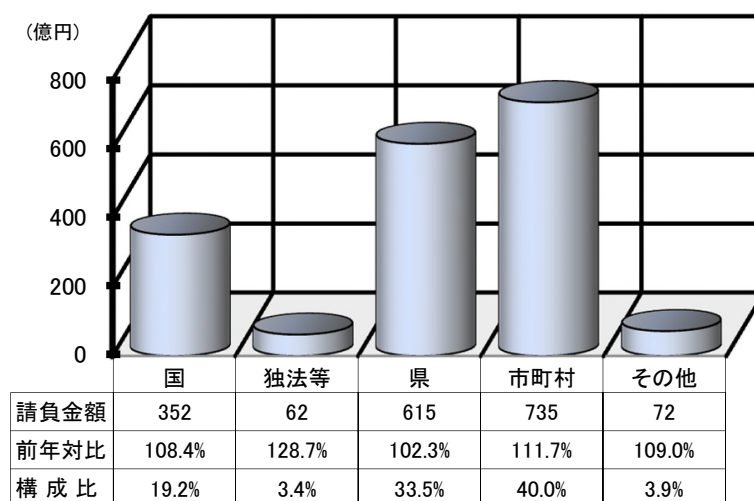


## 2. 発注者別の状況

(単位:百万円, %)

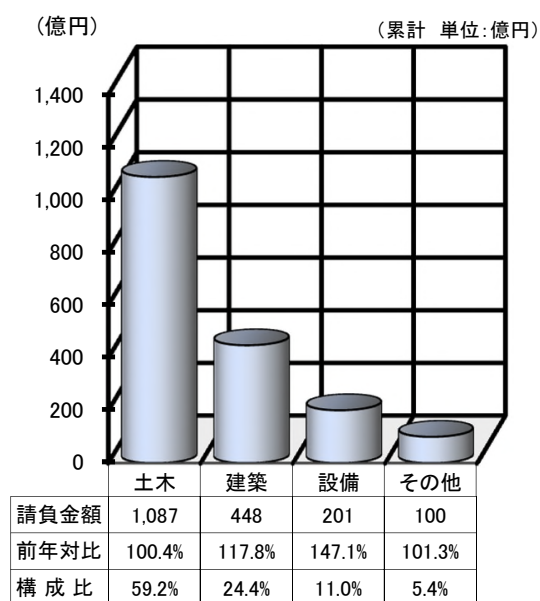
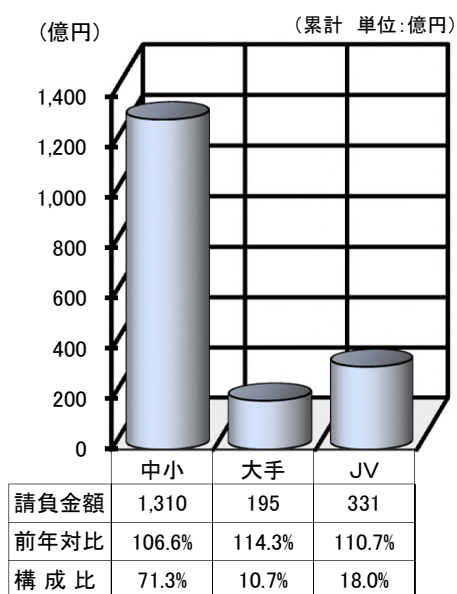
	12月		累計	
	請負金額	前年対比	請負金額	前年対比
国	2,651	206.6	35,214	108.4
独立行政法人等	120	<	6,266	128.7
県	5,979	126.5	61,512	102.3
市町村	5,570	88.6	73,560	111.7
その他	519	214.7	7,245	109.0
合計	14,841	118.3	183,798	108.1

(累計 単位:億円)



## 3. 資本金別の状況(累計)

## 4. 工種別の状況(累計)



## 5. 地区別の状況(累計)

(累計 単位:百万円, %)

地区	請負金額	前年対比	発注者	請負金額	前年対比
鹿児島地区	37,474	111.1	国	4,718	105.0
			独法等	5,540	136.5
			県	7,909	92.9
			市町村	18,050	110.6
			その他	1,255	371.7
指宿地区	5,498	93.2	国	492	154.3
			独法等	0	—
			県	958	83.2
			市町村	2,824	148.9
			その他	1,222	48.4
加世田地区	9,940	118.7	国	226	188.0
			独法等	0	—
			県	3,586	85.9
			市町村	5,640	155.2
			その他	487	109.7
日置地区	7,653	113.5	国	127	89.5
			独法等	0	—
			県	3,369	158.0
			市町村	4,079	95.5
			その他	77	39.0
川内地区	11,382	138.2	国	1,806	134.7
			独法等	10	<
			県	4,989	110.5
			市町村	4,485	193.7
			その他	90	145.8
宮之城地区	6,305	94.0	国	3,288	70.8
			独法等	0	—
			県	2,120	138.8
			市町村	811	157.4
			その他	85	456.3
出水地区	9,347	71.7	国	2,289	53.1
			独法等	0	—
			県	2,196	57.6
			市町村	4,597	94.6
			その他	263	586.8
伊佐地区	2,001	98.1	国	495	221.1
			独法等	0	—
			県	628	92.2
			市町村	761	85.7
			その他	116	47.3

地区	請負金額	前年対比	発注者	請負金額	前年対比
栗野地区	1,270	82.6	国	481	253.8
			独法等	0	—
			県	324	134.0
			市町村	456	66.6
			その他	7	46.5
加治木地区	12,780	91.9	国	662	43.1
			独法等	216	150.1
			県	4,608	96.9
			市町村	7,082	96.6
			その他	210	150.2
曾於地区	11,367	101.0	国	3,316	82.0
			独法等	19	<
			県	5,304	123.4
			市町村	2,411	84.4
			その他	315	653.5
鹿屋地区	20,540	140.1	国	4,962	106.5
			独法等	329	554.1
			県	7,535	142.3
			市町村	6,759	178.5
			その他	952	110.3
大根占地区	2,982	97.5	国	280	248.8
			独法等	0	—
			県	1,012	62.1
			市町村	1,513	118.1
			その他	175	503.4
熊本地区	7,231	108.2	国	175	58.1
			独法等	150	73.6
			県	4,292	108.3
			市町村	2,435	115.6
			その他	177	165.2
大島地区	38,022	111.3	国	11,889	196.6
			独法等	0	—
			県	12,676	94.4
			市町村	11,648	88.8
			その他	1,807	115.9

※各地区は、工事場所により区分しております。

鹿児島地区：鹿児島市、三島村、十島村  
 指宿地区：指宿市  
 加世田地区：枕崎市、南さつま市、南九州市  
 日置地区：日置市、いちき串木野市  
 川内地区：薩摩川内市  
 宮之城地区：さつま町  
 出水地区：阿久根市、出水市、長島町  
 伊佐地区：伊佐市

栗野地区：湧水町  
 加治木地区：霧島市、始良市  
 曾於地区：曾於市、志布志市、大崎町  
 鹿屋地区：鹿屋市、垂水市、東串良町、肝付町  
 大根占地区：錦江町、南大隅町  
 熊本地区：西之表市、中種子町、南種子町、屋久島町  
 大島地区：奄美市、瀬戸内町、喜界町、徳之島町、天城町、伊仙町、和泊町、知名町、与論町、龍郷町、大和村、宇検村

発注者別前払金保証実績表

平成29年12月分

鹿児島

(件、百万円、%)

発注者	当 月			前年対比(当月)			累 計			前年対比(累計)		
	件 数	請負額	保証額	件 数	請負額	保証額	件 数	請負額	保証額	件 数	請負額	保証額
九州地方整備局	8	798	355	72.7	87.8	95.6	131	17,382	7,033	74.0	80.1	79.7
国土交通省大臣官房	0	0	0	-	-	-	1	79	46	<	<	<
航空局	1	85	34	<	<	<	3	172	68	42.9	17.3	17.3
九州農政局	1	24	9	100.0	443.6	443.3	32	1,329	494	60.4	37.2	35.5
農林水産省その他	0	0	0	-	-	-	1	7	2	<	<	<
九州森林管理局	1	11	4	12.5	10.1	12.2	41	2,160	863	89.1	140.5	143.9
第十管区海上保安本部	1	26	5	<	<	<	3	72	23	150.0	105.3	122.1
九州防衛局	1	1,705	201	33.3	849.0	251.0	20	13,531	5,201	90.9	304.4	825.1
国立療養所	0	0	0	-	-	-	1	167	66	<	<	<
裁判所	0	0	0	-	-	-	1	40	16	100.0	142.5	143.1
環境省	0	0	0	-	-	-	4	270	108	200.0	388.5	437.9
国 計	13	2,651	610	52.0	206.6	119.1	238	35,214	13,925	76.0	108.4	116.7
西日本高速道路九州	0	0	0	-	-	-	6	804	225	150.0	157.2	210.4
宇宙航空研究開発機構	0	0	0	-	-	-	6	169	67	150.0	83.4	83.3
その他の独立行政法人	1	10	4	<	<	<	1	10	4	25.0	28.5	27.0
国立大学法人	3	109	43	<	<	453.3	18	5,281	2,230	105.9	128.3	134.6
独立行政法人等 計	4	120	47	<	<	494.6	31	6,266	2,528	106.9	128.7	135.9
本庁	20	472	489	200.0	253.0	715.1	137	7,963	3,818	131.7	126.2	172.2
鹿児島地域振興局	37	1,062	428	119.4	216.7	213.5	285	6,345	2,545	101.1	122.4	121.0
南薩地域振興局	14	214	86	37.8	40.4	35.2	202	4,036	1,643	97.6	83.3	81.2
北薩地域振興局	30	1,317	536	69.8	164.4	122.9	286	7,440	3,116	96.6	87.5	85.2
始良・伊佐地域振興局	25	943	393	58.1	150.8	152.1	227	5,599	2,448	93.8	106.4	112.6
大隅地域振興局	27	579	278	62.8	65.0	76.6	472	12,441	5,078	113.5	129.7	133.4
熊毛支庁	10	188	97	76.9	70.9	75.7	183	4,180	1,683	110.9	109.4	108.0
大島支庁	59	1,183	515	134.1	141.6	132.4	464	11,697	4,895	103.6	101.1	99.5
教育委員会	0	0	51	-	-	26.7	39	1,205	800	62.9	27.7	40.8
警察本部	2	18	7	66.7	64.4	64.3	25	476	189	119.0	116.0	115.9
鹿児島県その他	0	0	0	-	-	-	4	125	50	44.4	46.7	47.2
鹿児島県 計	224	5,979	2,886	83.0	126.5	124.0	2,324	61,512	26,270	103.2	102.3	106.4
都道府県 計	224	5,979	2,886	83.0	126.5	124.0	2,324	61,512	26,270	103.2	102.3	106.4
鹿児島市	59	644	771	63.4	41.4	126.7	551	15,856	7,184	103.0	113.9	120.3

(件、百万円、%)

発注者	当 月			前年対比(当月)			累 計			前年対比(累計)		
	件 数	請負額	保証額	件 数	請負額	保証額	件 数	請負額	保証額	件 数	請負額	保証額
三島村	0	0	0	-	-	-	11	675	268	91.7	91.4	91.4
十島村	0	0	0	-	-	-	25	1,519	453	89.3	92.0	93.5
鹿児島地区 計	59	644	771	56.7	29.0	88.4	587	18,050	7,906	102.1	110.6	117.2
指宿市	5	70	86	62.5	78.5	223.6	75	2,824	1,367	111.9	148.9	165.3
指宿地区 計	5	70	86	62.5	78.5	223.6	75	2,824	1,367	111.9	148.9	165.3
枕崎市	5	41	16	100.0	105.1	114.9	67	706	283	101.5	51.6	51.9
南さつま市	14	607	279	175.0	715.5	850.6	114	3,389	1,393	139.0	226.8	231.3
南九州市	5	49	19	83.3	103.1	103.7	56	1,545	613	130.2	199.9	189.9
加世田地区 計	24	698	316	126.3	405.1	477.0	237	5,640	2,291	124.1	155.2	155.6
日置市	15	158	62	78.9	82.7	77.8	91	1,416	586	73.4	61.1	53.8
いちき串木野市	7	59	23	100.0	89.8	90.3	76	2,663	1,100	84.4	136.2	140.6
日置地区 計	22	217	86	84.6	84.5	80.8	167	4,079	1,686	78.0	95.5	90.1
薩摩川内市	13	986	312	65.0	466.3	353.9	131	4,485	1,676	105.6	193.7	172.3
川内地区 計	13	986	312	65.0	466.3	353.9	131	4,485	1,676	105.6	193.7	172.3
さつま町	2	12	5	66.7	77.2	77.7	34	811	344	113.3	157.4	164.2
宮之城地区 計	2	12	5	66.7	77.2	77.7	34	811	344	113.3	157.4	164.2
阿久根市	4	158	63	100.0	438.5	442.0	37	1,746	697	127.6	236.8	310.3
出水市	8	64	25	80.0	42.8	42.1	69	1,265	500	90.8	44.6	35.9
長島町	3	91	35	37.5	29.4	49.6	83	1,585	587	133.9	123.1	133.9
出水地区 計	15	314	124	68.2	63.1	84.8	189	4,597	1,784	113.2	94.6	86.8
伊佐市	3	38	25	42.9	18.4	30.2	56	761	310	109.8	85.7	89.0
伊佐地区 計	3	38	25	42.9	18.4	30.2	56	761	310	109.8	85.7	89.0
湧水町	3	44	17	150.0	145.4	144.7	25	456	178	108.7	66.6	64.0
栗野地区 計	3	44	17	150.0	145.4	144.7	25	456	178	108.7	66.6	64.0
霧島市	23	289	114	63.9	59.3	58.8	159	5,366	2,164	100.6	96.9	111.1
始良市	13	203	105	86.7	117.2	148.1	86	1,716	721	116.2	95.8	93.1
加治木地区 計	36	493	220	70.6	74.5	82.7	245	7,082	2,885	105.6	96.6	106.0

(件、百万円、%)

発注者	当 月			前年対比(当月)			累 計			前年対比(累計)		
	件 数	請負額	保証額	件 数	請負額	保証額	件 数	請負額	保証額	件 数	請負額	保証額
曾於市	9	84	40	81.8	48.6	57.5	90	1,141	461	104.7	77.4	78.4
志布志市	8	158	63	266.7	284.7	284.8	49	1,016	403	102.1	92.0	92.1
大崎町	2	28	11	200.0	189.5	189.5	15	254	101	71.4	91.5	91.7
曾於地区 計	19	271	114	126.7	111.2	116.9	154	2,411	967	99.4	84.4	85.0
鹿屋市	26	423	166	260.0	571.9	646.2	151	3,665	1,365	139.8	199.7	190.7
垂水市	7	129	84	70.0	85.0	132.2	53	1,540	689	182.8	264.6	296.6
東串良町	5	56	22	71.4	81.0	81.3	32	476	186	94.1	111.9	111.2
肝付町	1	12	5	50.0	50.8	49.5	38	1,077	419	118.8	114.1	112.8
鹿屋地区 計	39	621	278	134.5	193.7	218.8	274	6,759	2,661	135.0	178.5	178.8
錦江町	3	29	11	150.0	128.5	127.7	25	461	188	96.2	101.8	105.3
南大隅町	1	14	47	50.0	94.8	811.1	29	1,052	461	87.9	127.1	140.0
大根占地区 計	4	43	59	100.0	115.3	394.6	54	1,513	649	91.5	118.1	127.8
西之表市	2	22	8	16.7	11.0	11.1	30	537	214	90.9	92.3	92.1
中種子町	6	65	26	300.0	271.2	271.2	34	561	215	136.0	116.8	115.0
南種子町	3	22	8	100.0	34.0	34.0	16	385	147	64.0	83.4	83.4
屋久島町	6	196	105	100.0	206.8	277.7	42	950	403	131.3	163.8	174.5
熊毛地区 計	17	307	149	73.9	79.2	96.8	122	2,435	980	106.1	115.6	118.4
奄美市	9	129	57	60.0	59.5	66.4	88	3,724	1,040	104.8	88.8	75.1
瀬戸内町	8	331	132	<	<	<	58	1,921	767	126.1	145.1	145.5
喜界町	4	32	12	133.3	43.9	43.7	43	1,029	411	91.5	52.0	73.7
徳之島町	1	13	5	25.0	21.0	21.6	39	830	326	125.8	161.3	160.4
天城町	1	36	14	20.0	79.5	75.9	36	940	374	72.0	129.3	129.8
伊仙町	2	16	6	100.0	98.2	97.3	38	593	236	211.1	111.3	111.4
和泊町	1	4	1	20.0	6.7	4.7	22	357	139	100.0	88.2	78.0
知名町	2	16	6	40.0	6.9	6.9	25	632	251	138.9	61.1	60.9
与論町	4	41	16	100.0	42.5	42.3	24	520	206	160.0	108.9	108.8
龍郷町	8	98	38	160.0	251.3	288.4	40	465	174	74.1	39.4	37.8
大和村	2	23	9	33.3	43.0	43.2	18	247	97	81.8	95.7	96.6
宇検村	4	61	24	400.0	494.4	600.0	24	386	146	92.3	80.6	80.9
大島地区 計	46	805	325	83.6	86.7	86.3	455	11,648	4,172	105.1	88.8	88.7
市町村 計	307	5,570	2,893	79.1	88.6	117.6	2,805	73,560	29,863	106.3	111.7	114.1

発注者	当 月			前年対比（当月）			累 計			(件, 百万円, %) 前年対比（累計）		
	件 数	請負額	保証額	件 数	請負額	保証額	件 数	請負額	保証額	件 数	請負額	保証額
日本郵便（株）	2	22	9	<	<	<	7	82	32	38.9	11.3	11.3
補助法人その他	0	0	0	-	-	-	11	1,773	546	220.0	239.5	242.3
社会福祉法人	0	0	0	-	-	-	1	25	10	100.0	25.9	<
日本下水道事業団	2	198	79	200.0	193.6	192.5	11	814	301	157.1	150.7	140.6
地方道路公社	1	20	6	<	<	<	20	430	157	200.0	287.2	266.8
土地開発公社	1	23	4	<	<	<	3	84	28	<	<	<
その他の地方公社	10	254	100	333.3	449.9	446.4	34	995	393	130.8	97.5	96.8
その他の出資法人	0	0	0	-	-	-	14	1,585	619	127.3	160.7	165.1
森林組合・連合会	0	0	0	-	-	-	2	18	7	<	<	<
漁業協同組合・連合会	0	0	0	-	-	-	5	152	79	250.0	402.4	528.9
その他の事務組合	0	0	0	-	-	-	7	1,282	512	100.0	54.7	54.6
その他の公共的団体 計	16	519	199	266.7	214.7	206.7	115	7,245	2,689	132.2	109.0	106.5
合 計	564	14,841	6,637	81.9	118.3	122.8	5,513	183,798	75,278	103.6	108.1	112.0



大型工事明細一覧

(請負金額 対象額 : 300 百万円以上)  
平成 29 年 12 月分  
(百万円)

発注者名	工事名称	請負総額	対象額	着工日 完成日	工事場所
熊本防衛支局	奄美(29) 宿舎(瀬戸内地区) 新設建築工事		1,705	29. 8. 9 30. 10. 31	鹿児島県 瀬戸内町
鹿児島県	道路整備(交付金) 工事(蘭牟田瀬戸架橋第2橋27-1工区)	2,319	600	27. 10. 13 32. 7. 31	鹿児島県 薩摩川内市
鹿児島県	道路整備(交付金) 工事(蘭牟田瀬戸架橋第2橋26-2工区)	2,469	600	26. 10. 6 32. 6. 30	鹿児島県 薩摩川内市
鹿児島県	道路整備(交付金) 工事(黎明トンネル)	1,466	495	29. 3. 9 30. 10. 9	鹿児島県 いちき串木野市
薩摩川内市	東郷学園義務教育学校屋内運動場新築(建築) 工事		446	29. 12. 22 30. 11. 30	鹿児島県 薩摩川内市
薩摩川内市	東郷学園義務教育学校特別教室棟新築(建築) 工事		302	29. 12. 22 30. 11. 30	鹿児島県 薩摩川内市

## ◇公共工事動向の見方・使い方◇

この「公共工事動向」は、公共工事の前払金保証を集計した業務統計です。公共工事の約7割をカバーし、他の統計と比較しても速報性に優れているため、公共工事の発注動態をとらえる統計として各発注機関、報道機関等にご利用いただいております。

また、建設業界の金融動向の一端をとらえたものとしても各関係機関にご利用いただいております。

### ①公共工事の範囲

公共工事の前払金保証事業に関する法律第2条第1項にいう公共工事

具体的には、

国、独立行政法人、地方公共団体、その他の公共団体の発注する土木建築に関する工事又は測量（国土交通大臣の指定する工事又は測量を含む）

### ②集計結果の公表時期

月末の集計結果を翌月の中旬に発表

### ③公共工事のカバレッジ

約70%

### ④利用上の注意

- ・ 契約変更により請負金額に増減額があっても、前払金に影響がない場合には、増減額相当分は計上しておりません。
- ・ 継続工事等年度区分工事においては、前払金に対応する当該年度請負金額相当額を計上しております。
- ・ 請負契約締結日と保証契約締結日との間には、若干のタイムラグ（概ね半月以内）があります。

### ⑤参考

弊社ホームページには、下記の内容を掲載しております。（<http://www.wjcs.net/>）

#### \*公共工事動向\*

鹿児島県以外に西日本版を、掲載しております。

年に1回、全国の公共工事動向「図で見る公共工事の動き」を、掲載しております。

#### \*建設業景況調査結果\*

3月、6月、9月、12月の四半期毎に実施の「建設企業の景気等に関するアンケート調査」の結果を、掲載しております。