

# 鹿児島県内の公共工事動向 (平成30年1月)

## 公共工事前払金保証統計より

- ・全般の状況
- ・発注者別の状況
- ・資本金別の状況
- ・工種別の状況
- ・地区別の状況
- ・発注者別保証実績表

西日本建設業保証株式会社 鹿児島支店  
鹿児島市鴨池新町6番10号 TEL:099-257-2722

# 鹿児島県内の公共工事動向(30年1月分)

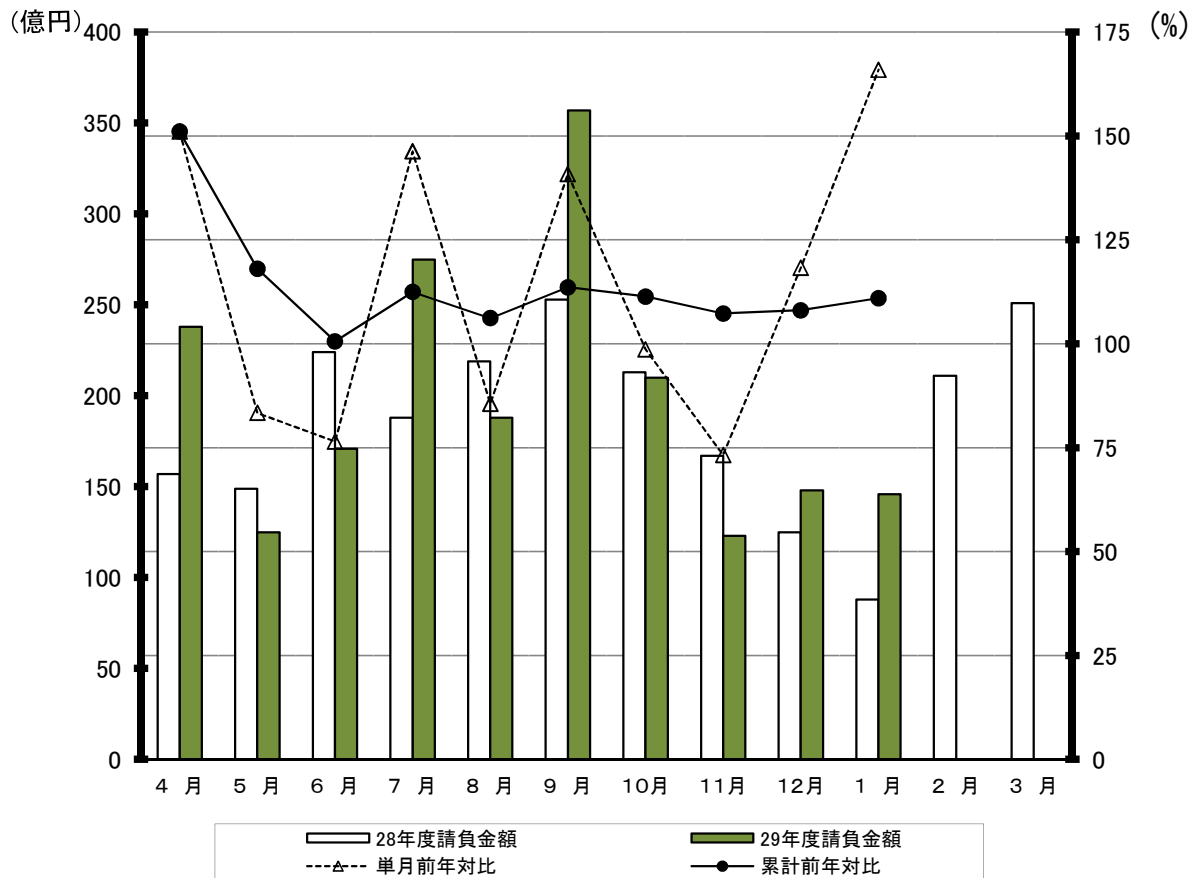
西日本建設業保証株式会社  
鹿児島支店

## 1. 全般の状況

(単位:百万円, %)

	1 月				累 計			
	件 数	前年対比	請負金額	前年対比	件 数	前年対比	請負金額	前年対比
<b>29年度</b>	<b>347</b>	<b>85.3</b>	<b>14,695</b>	<b>166.0</b>	<b>5,860</b>	<b>102.3</b>	<b>198,494</b>	<b>111.0</b>
28年度	407	106.5	8,850	109.8	5,727	100.9	178,855	104.5
27年度	382	102.4	8,059	78.0	5,676	96.9	171,188	87.9
26年度	373	72.3	10,332	64.7	5,858	85.5	194,683	93.0
25年度	516	112.9	15,966	148.4	6,855	118.2	209,437	108.2

月別請負金額の推移、単月・累計の前年対比

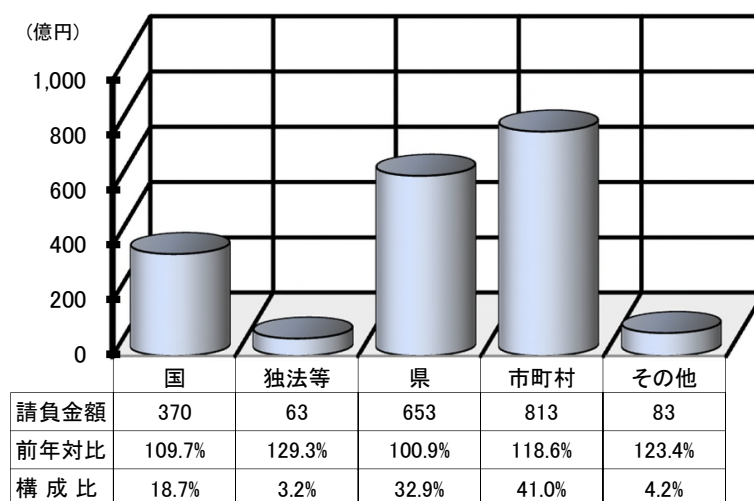


## 2. 発注者別の状況

(単位:百万円, %)

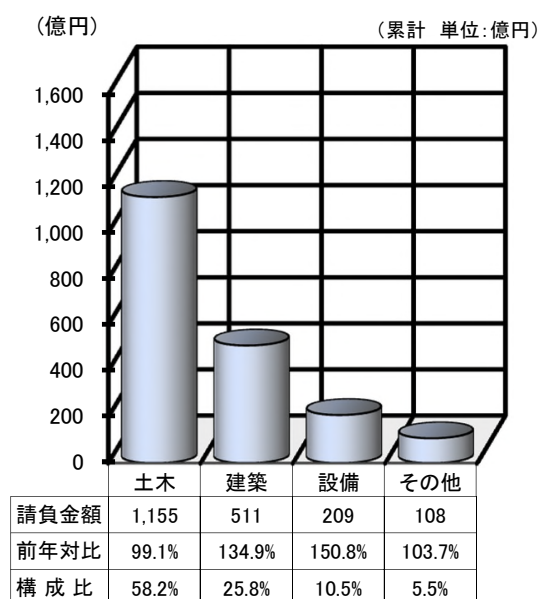
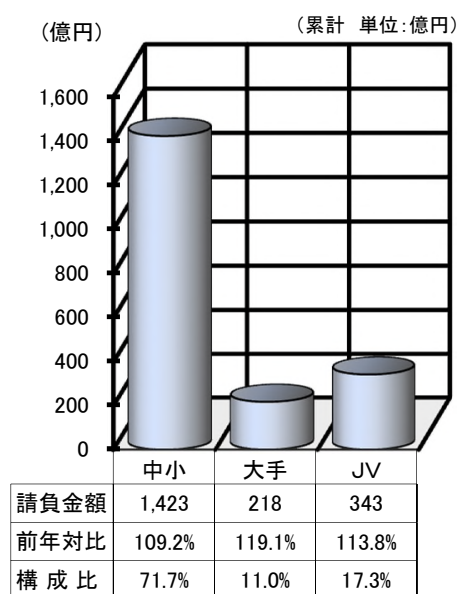
	1 月		累 計	
	請負金額	前年対比	請負金額	前年対比
国	1,873	143.2	37,087	109.7
独立行政法人等	79	213.6	6,345	129.3
県	3,857	82.3	65,369	100.9
市町村	7,772	288.5	81,332	118.6
その他	1,113	896.2	8,359	123.4
合 計	14,695	166.0	198,494	111.0

(累計 単位:億円)



## 3. 資本金別の状況(累計)

## 4. 工種別の状況(累計)



## 5. 地区別の状況(累計)

(累計 単位:百万円, %)

地区	請負金額	前年対比	発注者	請負金額	前年対比	地区	請負金額	前年対比	発注者	請負金額	前年対比	
鹿児島地区	40,019	115.0	国	4,797	100.2	栗野地区	1,274	79.0	国	481	253.8	
			独法等	5,593	137.4				独法等	0	—	
			県	8,519	95.6				県	328	120.7	
			市町村	19,830	118.7				市町村	456	62.5	
			その他	1,278	378.4				その他	7	46.5	
指宿地区	5,671	93.1	国	492	134.0	加治木地区	13,211	90.0	国	681	43.4	
			独法等	0	—				独法等	216	150.1	
			県	1,085	87.2				県	4,833	92.0	
			市町村	2,870	147.7				市町村	7,268	96.1	
			その他	1,222	48.2				その他	210	150.2	
加世田地区	10,122	113.2	国	226	188.0	曾於地区	11,734	95.5	国	3,382	76.6	
			独法等	0	—				独法等	19	<	
			県	3,691	81.9				県	5,507	112.7	
			市町村	5,692	148.5				市町村	2,505	86.0	
			その他	512	105.8				その他	319	482.9	
日置地区	7,826	109.1	国	127	89.5	鹿屋地区	22,492	147.6	国	5,550	118.2	
			独法等	0	—				独法等	329	554.1	
			県	3,435	144.9				県	7,798	140.3	
			市町村	4,186	94.0				市町村	7,030	174.4	
			その他	77	37.2				その他	1,783	198.2	
川内地区	17,079	183.9	国	2,166	161.6	大根占地区	3,059	97.7	国	280	248.8	
			独法等	10	<				独法等	0	—	
			県	6,462	120.0				県	1,044	61.8	
			市町村	8,350	333.9				市町村	1,558	120.5	
			その他	90	145.8				その他	175	503.4	
宮之城地区	6,379	94.3	国	3,288	70.8	熊毛地区	7,708	108.6	国	175	58.1	
			独法等	0	—				独法等	175	76.9	
			県	2,140	135.9				県	4,406	102.6	
			市町村	865	165.0				市町村	2,773	128.7	
			その他	85	456.3				その他	177	149.4	
出水地区	9,676	66.5	国	2,289	48.0	大島地区	40,157	115.2	国	12,650	208.2	
			独法等	0	—				独法等	0	—	
			県	2,273	52.1				県	13,191	95.9	
			市町村	4,848	90.3				市町村	12,277	91.1	
			その他	263	586.8				その他	2,038	130.6	
伊佐地区	2,079	89.6	国	495	194.5							
			独法等	0	—							
			県	650	85.6							
			市町村	816	77.1							
			その他	116	47.3							

※各地区は、工事場所により区分しております。

鹿児島地区：鹿児島市、三島村、十島村  
 指宿地区：指宿市  
 加世田地区：枕崎市、南さつま市、南九州市  
 日置地区：日置市、いちき串木野市  
 川内地区：薩摩川内市  
 宮之城地区：さつま町  
 出水地区：阿久根市、出水市、長島町  
 伊佐地区：伊佐市

栗野地区：湧水町  
 加治木地区：霧島市、始良市  
 曾於地区：曾於市、志布志市、大崎町  
 鹿屋地区：鹿屋市、垂水市、東串良町、肝付町  
 大根占地区：錦江町、南大隅町  
 熊毛地区：西之表市、中種子町、南種子町、屋久島町  
 大島地区：奄美市、瀬戸内町、喜界町、徳之島町、天城町、伊仙町、和泊町、知名町、与論町、龍郷町、大和村、宇検村

発注者別前払金保証実績表

平成30年 1月分

鹿児島

(件、百万円、%)

発注者	当 月			前年対比(当月)			累 計			前年対比(累計)		
	件 数	請負額	保証額	件 数	請負額	保証額	件 数	請負額	保証額	件 数	請負額	保証額
九州地方整備局	6	592	304	40.0	47.9	51.0	137	17,974	7,337	71.4	78.4	77.9
国土交通省大臣官房	0	0	0	-	-	-	1	79	46	<	<	<
航空局	0	0	0	-	-	-	3	172	68	42.9	17.3	17.3
九州農政局	1	377	169	<	<	175.8	33	1,706	664	62.3	47.8	44.5
農林水産省その他	0	0	0	-	-	-	1	7	2	<	<	<
九州森林管理局	0	0	25	-	-	71.0	41	2,160	889	83.7	134.2	139.8
第十管区海上保安本部	1	19	7	<	<	<	4	91	31	200.0	133.3	162.1
九州防衛局	5	884	187	<	<	<	25	14,415	5,389	113.6	324.2	854.9
国立療養所	0	0	0	-	-	-	1	167	66	<	<	<
裁判所	0	0	0	-	-	-	1	40	16	100.0	142.5	143.1
環境省	0	0	0	-	-	-	4	270	108	200.0	388.5	437.9
国 計	13	1,873	694	72.2	143.2	95.3	251	37,087	14,620	75.8	109.7	115.5
西日本高速道路九州	0	0	0	-	-	-	6	804	225	150.0	157.2	210.4
宇宙航空研究開発機構	1	25	10	100.0	104.8	104.9	7	195	78	140.0	85.7	85.6
その他の独立行政法人	0	0	0	-	-	-	1	10	4	25.0	28.5	27.0
国立大学法人	2	53	21	200.0	429.4	15.3	20	5,335	2,251	111.1	129.2	125.4
独立行政法人等 計	3	79	31	150.0	213.6	21.3	34	6,345	2,559	109.7	129.3	127.4
本庁	11	274	200	137.5	69.3	129.3	148	8,238	4,018	132.1	122.8	169.4
鹿児島地域振興局	23	350	174	79.3	70.3	79.8	308	6,695	2,719	99.0	117.8	117.1
南薩地域振興局	8	181	81	32.0	43.4	48.6	210	4,218	1,725	90.5	80.2	78.7
北薩地域振興局	21	1,570	667	84.0	129.8	129.5	307	9,010	3,784	95.6	92.7	90.7
始良・伊佐地域振興局	16	248	107	48.5	41.1	40.7	243	5,848	2,556	88.4	99.7	104.8
大隅地域振興局	28	454	253	70.0	51.0	64.6	500	12,895	5,331	109.6	123.0	127.0
熊毛支庁	8	113	52	66.7	38.2	37.7	191	4,294	1,735	107.9	104.3	102.3
大島支庁	28	426	210	175.0	136.9	67.0	492	12,123	5,105	106.0	102.0	97.5
教育委員会	0	0	55	-	-	371.6	39	1,205	856	61.9	27.6	43.3
警察本部	4	155	62	400.0	346.7	346.8	29	631	252	131.8	138.7	138.7
鹿児島県その他	3	81	32	<	<	<	7	207	82	77.8	77.0	77.9
鹿児島県 計	150	3,857	1,897	78.9	82.3	86.3	2,474	65,369	28,168	101.3	100.9	104.7
都道府県 計	150	3,857	1,897	78.9	82.3	86.3	2,474	65,369	28,168	101.3	100.9	104.7
鹿児島市	33	1,779	780	103.1	484.3	464.5	584	17,635	7,964	103.0	123.4	129.8

(件、百万円、%)

発注者	当 月			前年対比(当月)			累 計			前年対比(累計)		
	件 数	請負額	保証額	件 数	請負額	保証額	件 数	請負額	保証額	件 数	請負額	保証額
三島村	0	0	0	-	-	-	11	675	268	91.7	91.4	91.4
十島村	0	0	0	-	-	-	25	1,519	453	89.3	90.8	91.9
鹿児島地区 計	33	1,779	780	103.1	456.5	441.1	620	19,830	8,686	102.1	118.7	125.4
指宿市	4	46	31	133.3	100.0	55.8	79	2,870	1,399	112.9	147.7	158.4
指宿地区 計	4	46	31	133.3	100.0	55.8	79	2,870	1,399	112.9	147.7	158.4
枕崎市	0	0	0	-	-	-	67	706	283	98.5	51.2	51.5
南さつま市	3	46	51	42.9	40.0	112.3	117	3,435	1,445	131.5	213.4	222.9
南九州市	1	5	12	12.5	7.6	44.5	57	1,550	626	111.8	183.7	178.2
加世田地区 計	4	51	64	23.5	26.1	81.7	241	5,692	2,355	115.9	148.5	151.9
日置市	11	85	33	84.6	50.8	51.4	102	1,501	620	74.5	60.4	53.7
いちき串木野市	2	21	15	100.0	168.8	171.6	78	2,684	1,115	84.8	136.4	140.9
日置地区 計	13	106	49	86.7	59.3	65.5	180	4,186	1,735	78.6	94.0	89.2
薩摩川内市	9	3,865	1,462	112.5	<	<	140	8,350	3,138	106.1	333.9	297.5
川内地区 計	9	3,865	1,462	112.5	<	<	140	8,350	3,138	106.1	333.9	297.5
さつま町	3	53	26	300.0	638.3	806.9	37	865	371	119.4	165.0	174.3
宮之城地区 計	3	53	26	300.0	638.3	806.9	37	865	371	119.4	165.0	174.3
阿久根市	1	9	3	50.0	40.0	20.5	38	1,756	700	122.6	230.5	287.7
出水市	2	17	7	66.7	97.3	103.1	71	1,283	507	89.9	45.0	36.2
長島町	4	223	70	14.8	48.2	38.3	87	1,808	657	97.8	103.3	105.6
出水地区 計	7	250	81	21.9	49.6	38.8	196	4,848	1,865	98.5	90.3	82.3
伊佐市	5	55	22	71.4	32.4	32.1	61	816	332	105.2	77.1	79.7
伊佐地区 計	5	55	22	71.4	32.4	32.1	61	816	332	105.2	77.1	79.7
湧水町	0	0	0	-	-	-	25	456	178	92.6	62.5	60.2
栗野地区 計	0	0	0	-	-	-	25	456	178	92.6	62.5	60.2
霧島市	6	78	304	35.3	39.6	370.7	165	5,444	2,468	94.3	94.9	121.6
始良市	4	108	61	57.1	295.5	430.8	90	1,824	783	111.1	99.8	99.2
加治木地区 計	10	186	366	41.7	79.3	379.6	255	7,268	3,251	99.6	96.1	115.3

(件、百万円、%)

発注者	当 月			前年対比(当月)			累 計			前年対比(累計)		
	件 数	請負額	保証額	件 数	請負額	保証額	件 数	請負額	保証額	件 数	請負額	保証額
曾於市	8	79	31	400.0	378.9	378.3	98	1,221	493	111.4	81.6	82.6
志布志市	0	0	0	-	-	-	49	1,016	403	98.0	89.2	89.3
大崎町	2	13	5	<	<	<	17	268	107	81.0	96.5	96.7
曾於地区 計	10	93	36	250.0	168.8	167.3	164	2,505	1,004	103.1	86.0	86.5
鹿屋市	15	168	65	214.3	82.1	82.4	166	3,833	1,430	144.3	187.9	179.9
垂水市	2	36	23	100.0	166.7	267.4	55	1,577	713	177.4	261.1	295.5
東串良町	4	60	24	400.0	541.1	547.7	36	537	210	102.9	122.9	122.4
肝付町	1	5	2	100.0	110.0	110.5	39	1,082	421	118.2	114.1	112.8
鹿屋地区 計	22	271	114	200.0	111.6	121.8	296	7,030	2,775	138.3	174.4	175.4
錦江町	0	0	3	-	-	<	25	461	191	96.2	101.8	107.1
南大隅町	2	44	17	200.0	365.0	365.2	31	1,097	479	91.2	130.5	143.3
大根占地区 計	2	44	21	200.0	365.0	432.3	56	1,558	671	93.3	120.5	130.7
西之表市	3	18	7	75.0	46.2	47.5	33	556	221	89.2	89.4	89.4
中種子町	1	6	2	<	<	<	35	567	218	140.0	118.2	116.5
南種子町	0	0	0	-	-	-	16	385	147	64.0	83.4	83.4
屋久島町	2	313	151	200.0	<	<	44	1,264	555	133.3	214.4	236.2
熊毛地区 計	6	338	161	120.0	698.1	853.6	128	2,773	1,142	106.7	128.7	134.9
奄美市	13	167	119	130.0	126.1	225.1	101	3,891	1,159	107.4	89.9	80.6
瀬戸内町	8	162	64	800.0	<	<	66	2,084	832	140.4	156.4	156.9
喜界町	0	0	0	-	-	-	43	1,029	411	91.5	52.0	73.7
徳之島町	0	0	0	-	-	-	39	830	326	118.2	146.0	145.2
天城町	6	96	38	150.0	363.5	362.8	42	1,037	413	77.8	137.6	138.1
伊仙町	2	26	10	100.0	114.4	115.2	40	619	247	200.0	111.4	111.6
和泊町	1	3	1	50.0	9.9	9.5	23	361	141	95.8	81.6	72.8
知名町	1	7	3	100.0	38.3	38.0	26	640	254	136.8	60.6	60.4
与論町	1	6	2	<	58.4	55.8	25	527	208	166.7	107.7	107.5
龍郷町	1	37	14	100.0	255.5	256.9	41	502	189	74.5	42.0	40.5
大和村	3	36	14	300.0	212.8	211.8	21	283	111	91.3	103.0	103.9
宇検村	2	82	32	66.7	340.7	342.4	26	468	179	89.7	93.1	94.1
大島地区 計	38	628	302	140.7	170.2	205.7	493	12,277	4,474	107.2	91.1	92.3
市町村 計	166	7,772	3,520	86.9	288.5	305.6	2,971	81,332	33,384	105.0	118.6	122.2





大型工事明細一覧

(請負金額 対象額： 300 百万円以上)  
平成 30 年 1 月分  
(百万円)

発注者名	工事名称	請負総額	対象額	着工日 完成日	工事場所
九州農政	沖永良部農業水利事業地下ダム止水壁（3工区）建設工事	1,650	377	27.12.21 30.3.23	鹿児島県 知名町
鹿児島県	道路整備（交付金）工事（蘭牟田瀬戸架橋第3橋27-2工区）	1,753	600	27.10.13 32.6.30	鹿児島県 薩摩川内市
鹿児島県	道路整備（交付金）工事（蘭牟田瀬戸架橋第3橋28-1工区）	1,261	343	28.10.11 30.11.29	鹿児島県 薩摩川内市
鹿児島県	道路整備（交付金）工事（蘭牟田瀬戸架橋第2橋26-1工区）	2,295	510	26.10.6 32.6.30	鹿児島県 薩摩川内市
鹿児島市	別館自走式立体駐車場新築本体工事		869	29.10.6 30.12.7	鹿児島県 鹿児島市
薩摩川内市	薩摩川内市コンベンション施設整備・運営事業		3,693	29.12.22 32.6.30	鹿児島県 薩摩川内市
(農)大隅養豚生産組合	平成29年度畜産・酪農収益力強化整備等特別対策事業 大隅養豚生産組合畜産機材設備工事		304	29.11.7 30.3.26	鹿児島県 垂水市
(農)大隅養豚生産組合	平成29年度畜産・酪農収益力強化整備等特別対策事業 大隅養豚生産組合豚舎新築工事		414	29.11.7 30.3.26	鹿児島県 垂水市

## ◇公共工事動向の見方・使い方◇

この「公共工事動向」は、公共工事の前払金保証を集計した業務統計です。公共工事の約7割をカバーし、他の統計と比較しても速報性に優れているため、公共工事の発注動態をとらえる統計として各発注機関、報道機関等にご利用いただいております。

また、建設業界の金融動向の一端をとらえたものとしても各関係機関にご利用いただいております。

### ①公共工事の範囲

公共工事の前払金保証事業に関する法律第2条第1項にいう公共工事

具体的には、

国、独立行政法人、地方公共団体、その他の公共団体の発注する土木建築に関する工事又は測量（国土交通大臣の指定する工事又は測量を含む）

### ②集計結果の公表時期

月末の集計結果を翌月の中旬に発表

### ③公共工事のカバレッジ

約70%

### ④利用上の注意

- ・ 契約変更により請負金額に増減額があっても、前払金に影響がない場合には、増減額相当分は計上しておりません。
- ・ 継続工事等年度区分工事においては、前払金に対応する当該年度請負金額相当額を計上しております。
- ・ 請負契約締結日と保証契約締結日との間には、若干のタイムラグ（概ね半月以内）があります。

### ⑤参考

弊社ホームページには、下記の内容を掲載しております。（<http://www.wjcs.net/>）

#### \*公共工事動向\*

鹿児島県以外に西日本版を、掲載しております。

年に1回、全国の公共工事動向「図で見る公共工事の動き」を、掲載しております。

#### \*建設業景況調査結果\*

3月、6月、9月、12月の四半期毎に実施の「建設企業の景気等に関するアンケート調査」の結果を、掲載しております。