

# 鹿児島県内の公共工事動向 (平成30年4月)

## 公共工事前払金保証統計より

- ・全般の状況
- ・発注者別の状況
- ・資本金別の状況
- ・工種別の状況
- ・地区別の状況
- ・発注者別保証実績表

西日本建設業保証株式会社 鹿児島支店  
鹿児島市鴨池新町6番10号 TEL:099-257-2722

# 鹿児島県内の公共工事動向(平成30年4月分)

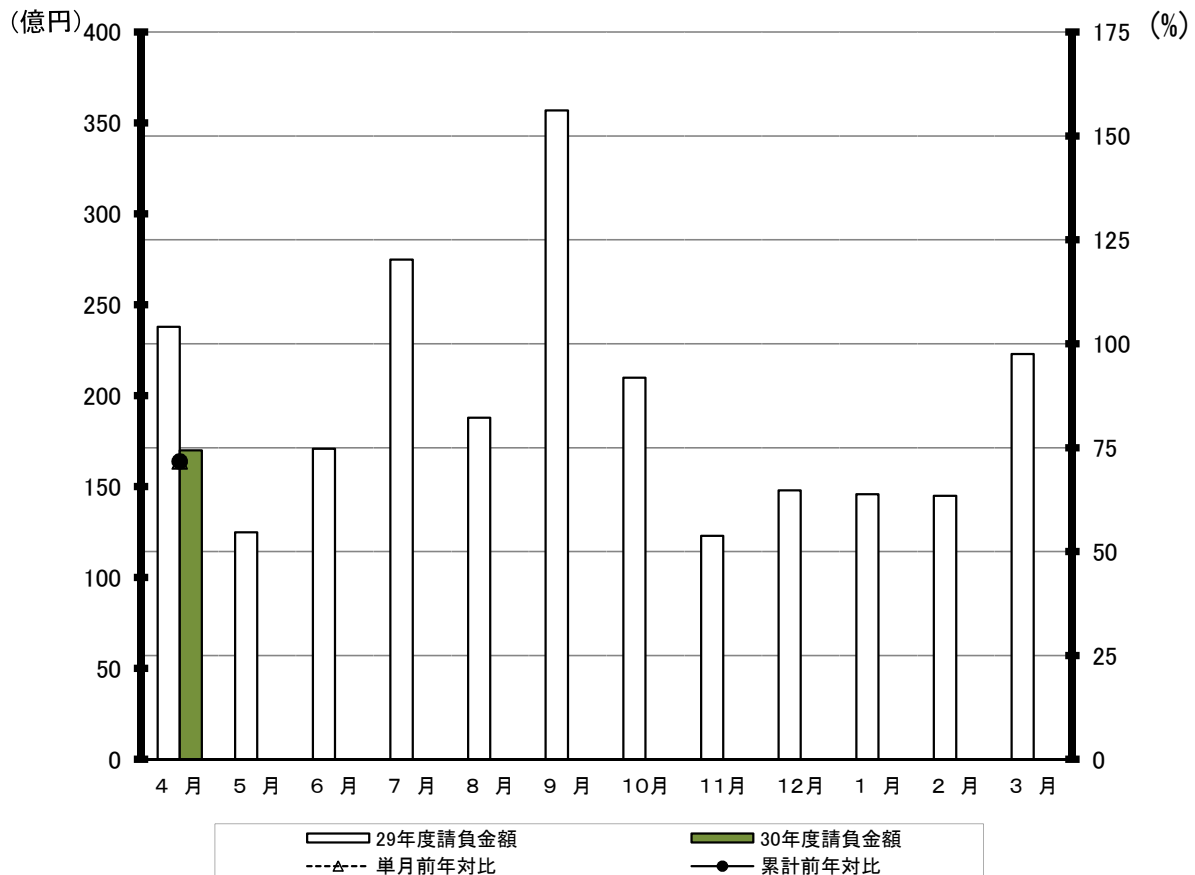
西日本建設業保証株式会社  
鹿児島支店

## 1. 全般の状況

(単位:百万円, %)

	4 月				累 計			
	件 数	前年対比	請負金額	前年対比	件 数	前年対比	請負金額	前年対比
<b>30年度</b>	<b>362</b>	<b>92.8</b>	<b>17,095</b>	<b>71.7</b>	<b>362</b>	<b>92.8</b>	<b>17,095</b>	<b>71.7</b>
29年度	390	171.8	23,845	151.1	390	171.8	23,845	151.1
28年度	227	92.3	15,778	108.6	227	92.3	15,778	108.6
27年度	246	79.4	14,524	86.3	246	79.4	14,524	86.3
26年度	310	84.0	16,823	107.7	310	84.0	16,823	107.7

月別請負金額の推移、単月・累計の前年対比

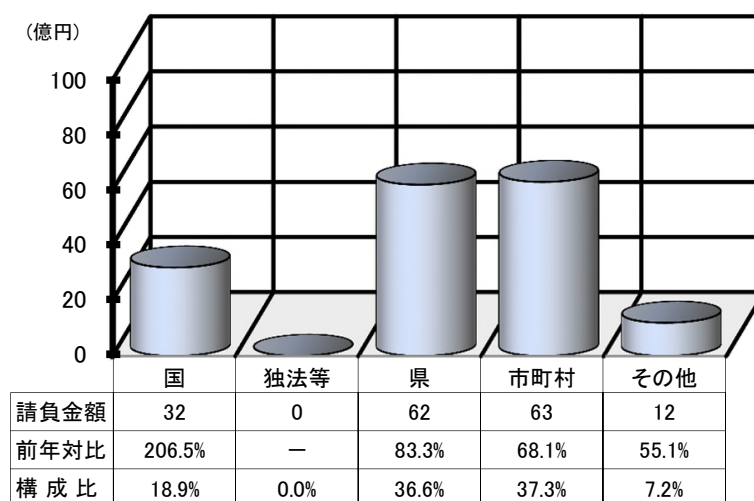


## 2. 発注者別の状況

(単位:百万円, %)

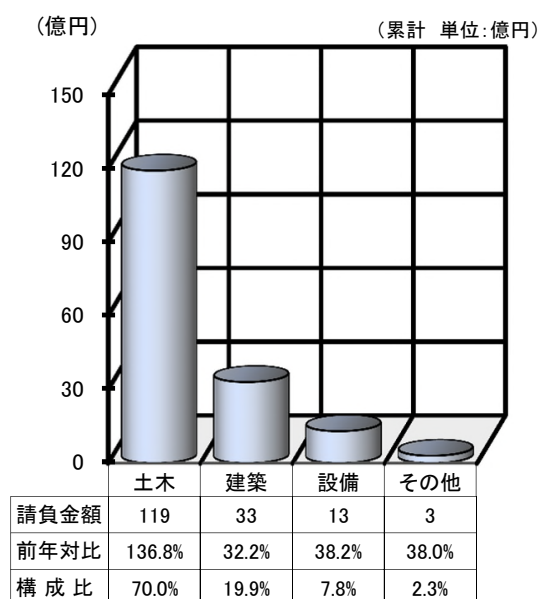
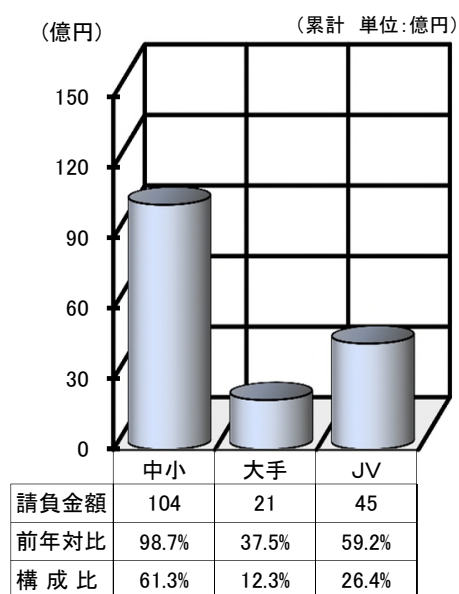
	4 月		累 計	
	請負金額	前年対比	請負金額	前年対比
国	3,225	206.5	3,225	206.5
独立行政法人等	-19	—	-19	—
県	6,268	83.3	6,268	83.3
市町村	6,389	68.1	6,389	68.1
その他	1,231	55.1	1,231	55.1
合 計	17,095	71.7	17,095	71.7

(累計 単位:億円)



## 3. 資本金別の状況(累計)

## 4. 工種別の状況(累計)



## 5. 地区別の状況(累計)

(累計 単位:百万円, %)

地区	請負金額	前年対比	発注者	請負金額	前年対比
鹿児島地区	3,992	53.9	国	701	165.8
			独法等	6	0.2
			県	478	47.9
			市町村	2,538	84.8
			その他	267	508.3
指宿地区	693	140.1	国	396	329.1
			独法等	0	—
			県	69	55.0
			市町村	226	261.3
			その他	0	—
加世田地区	1,131	374.5	国	0	—
			独法等	0	—
			県	972	450.4
			市町村	158	184.2
			その他	0	—
日置地区	1,096	55.0	国	0	—
			独法等	0	—
			県	217	105.0
			市町村	878	49.1
			その他	0	—
川内地区	783	131.4	国	142	241.8
			独法等	0	—
			県	587	122.2
			市町村	52	93.9
			その他	0	<
宮之城地区	774	144.5	国	48	86.3
			独法等	0	—
			県	689	188.9
			市町村	36	62.4
			その他	0	—
出水地区	1,264	68.6	国	212	94.5
			独法等	0	—
			県	108	108.0
			市町村	69	5.0
			その他	874	697.9
伊佐地区	265	267.5	国	15	60.5
			独法等	0	—
			県	121	259.1
			市町村	129	469.4
			その他	0	—

地区	請負金額	前年対比	発注者	請負金額	前年対比
栗野地区	145	1,434.0	国	26	<
			独法等	0	—
			県	35	<
			市町村	83	823.4
			その他	0	—
加治木地区	561	18.6	国	26	<
			独法等	0	—
			県	259	34.3
			市町村	275	13.4
			その他	0	—
曾於地区	988	65.1	国	405	121.9
			独法等	0	—
			県	582	54.8
			市町村	0	—
			その他	0	—
鹿屋地区	1,544	48.7	国	541	253.9
			独法等	0	—
			県	453	23.1
			市町村	549	106.2
			その他	0	—
大根占地区	46	7.8	国	0	—
			独法等	0	—
			県	46	8.8
			市町村	0	—
			その他	0	—
熊毛地区	953	659.0	国	0	—
			独法等	-25	—
			県	172	124.6
			市町村	798	<
			その他	7	<
大島地区	2,854	134.0	国	709	658.6
			独法等	0	—
			県	1,473	273.5
			市町村	590	512.0
			その他	80	5.9

※各地区は、工事場所により区分しております。

鹿児島地区：鹿児島市、三島村、十島村  
 指宿地区：指宿市  
 加世田地区：枕崎市、南さつま市、南九州市  
 日置地区：日置市、いちき串木野市  
 川内地区：薩摩川内市  
 宮之城地区：さつま町  
 出水地区：阿久根市、出水市、長島町  
 伊佐地区：伊佐市

栗野地区：湧水町  
 加治木地区：霧島市、始良市  
 曾於地区：曾於市、志布志市、大崎町  
 鹿屋地区：鹿屋市、垂水市、東串良町、肝付町  
 大根占地区：錦江町、南大隅町  
 熊毛地区：西之表市、中種子町、南種子町、屋久島町  
 大島地区：奄美市、瀬戸内町、喜界町、徳之島町、天城町、伊仙町、和泊町、知名町、与論町、龍郷町、大和村、宇検村

発注者別前払金保証実績表

平成30年 4月分

鹿児島

(件、百万円、%)

発注者	当 月			前年対比(当月)			累 計			前年対比(累計)		
	件 数	請負額	保証額	件 数	請負額	保証額	件 数	請負額	保証額	件 数	請負額	保証額
九州地方整備局	24	2,744	1,093	141.2	199.5	201.8	24	2,744	1,093	141.2	199.5	201.8
九州農政局	3	63	19	50.0	43.9	39.4	3	63	19	50.0	43.9	39.4
九州森林管理局	5	304	121	500.0	742.9	761.3	5	304	121	500.0	742.9	761.3
九州防衛局	1	112	44	<	<	<	1	112	44	<	<	<
国 計	33	3,225	1,279	137.5	206.5	206.0	33	3,225	1,279	137.5	206.5	206.0
日本郵政(株)	1	6	2	<	<	<	1	6	2	<	<	<
宇宙航空研究開発機構	-1	-25	-10	-	-	-	-1	-25	-10	-	-	-
独立行政法人等 計	0	-19	-7	-	-	-	0	-19	-7	-	-	-
本庁	5	262	104	35.7	17.3	17.3	5	262	104	35.7	17.3	17.3
鹿児島地域振興局	30	455	193	100.0	106.8	107.9	30	455	193	100.0	106.8	107.9
南薩地域振興局	22	1,038	408	110.0	305.7	384.2	22	1,038	408	110.0	305.7	384.2
北薩地域振興局	39	1,385	539	195.0	228.4	216.5	39	1,385	539	195.0	228.4	216.5
姶良・伊佐地域振興局	32	415	175	145.5	51.8	53.7	32	415	175	145.5	51.8	53.7
大隅地域振興局	37	1,082	451	41.6	35.0	37.1	37	1,082	451	41.6	35.0	37.1
熊毛支庁	10	172	65	90.9	129.4	119.3	10	172	65	90.9	129.4	119.3
大島支庁	45	1,455	611	195.7	270.3	288.4	45	1,455	611	195.7	270.3	288.4
鹿児島県 計	220	6,268	2,549	94.8	83.3	84.8	220	6,268	2,549	94.8	83.3	84.8
都道府県 計	220	6,268	2,549	94.8	83.3	84.8	220	6,268	2,549	94.8	83.3	84.8
鹿児島市	26	2,538	1,053	173.3	84.8	86.9	26	2,538	1,053	173.3	84.8	86.9
鹿児島地区 計	26	2,538	1,053	173.3	84.8	86.9	26	2,538	1,053	173.3	84.8	86.9
指宿市	5	226	98	250.0	261.3	224.8	5	226	98	250.0	261.3	224.8
指宿地区 計	5	226	98	250.0	261.3	224.8	5	226	98	250.0	261.3	224.8
枕崎市	6	83	33	150.0	311.0	317.1	6	83	33	150.0	311.0	317.1
南さつま市	3	74	29	300.0	285.9	285.6	3	74	29	300.0	285.9	285.6
加世田地区 計	9	158	63	128.6	184.2	185.4	9	158	63	128.6	184.2	185.4
日置市	12	858	342	<	<	<	12	858	342	<	<	<
いちき串木野市	2	19	7	28.6	1.1	1.0	2	19	7	28.6	1.1	1.0
日置地区 計	14	878	350	200.0	49.1	47.9	14	878	350	200.0	49.1	47.9

(件、百万円、%)

発注者	当 月			前年対比(当月)			累 計			前年対比(累計)		
	件 数	請負額	保証額	件 数	請負額	保証額	件 数	請負額	保証額	件 数	請負額	保証額
薩摩川内市	5	52	29	125.0	93.9	117.7	5	52	29	125.0	93.9	117.7
川内地区 計	5	52	29	125.0	93.9	117.7	5	52	29	125.0	93.9	117.7
さつま町	3	36	14	150.0	62.4	62.5	3	36	14	150.0	62.4	62.5
宮之城地区 計	3	36	14	150.0	62.4	62.5	3	36	14	150.0	62.4	62.5
出水市	2	16	6	33.3	6.3	6.4	2	16	6	33.3	6.3	6.4
長島町	2	52	20	200.0	262.7	261.3	2	52	20	200.0	262.7	261.3
出水地区 計	4	69	27	44.4	5.0	5.0	4	69	27	44.4	5.0	5.0
伊佐市	2	129	51	100.0	469.4	474.3	2	129	51	100.0	469.4	474.3
伊佐地区 計	2	129	51	100.0	469.4	474.3	2	129	51	100.0	469.4	474.3
湧水町	3	83	32	300.0	823.4	810.0	3	83	32	300.0	823.4	810.0
栗野地区 計	3	83	32	300.0	823.4	810.0	3	83	32	300.0	823.4	810.0
霧島市	5	236	94	20.8	11.6	11.6	5	236	94	20.8	11.6	11.6
始良市	1	39	15	33.3	138.5	138.6	1	39	15	33.3	138.5	138.6
加治木地区 計	6	275	110	22.2	13.4	13.4	6	275	110	22.2	13.4	13.4
曾於地区 計	0	0	0	-	-	-	0	0	0	-	-	-
鹿屋市	5	525	273	29.4	300.7	393.2	5	525	273	29.4	300.7	393.2
垂水市	1	14	5	100.0	109.5	109.4	1	14	5	100.0	109.5	109.4
東串良町	1	9	3	<	<	<	1	9	3	<	<	<
鹿屋地区 計	7	549	283	35.0	106.2	137.5	7	549	283	35.0	106.2	137.5
大根占地区 計	0	0	0	-	-	-	0	0	0	-	-	-
西之表市	1	787	314	<	<	<	1	787	314	<	<	<
屋久島町	1	11	4	<	<	<	1	11	4	<	<	<
熊毛地区 計	2	798	319	200.0	<	<	2	798	319	200.0	<	<
奄美市	6	201	64	<	<	<	6	201	64	<	<	<
瀬戸内町	3	167	66	150.0	581.7	581.4	3	167	66	150.0	581.7	581.4
喜界町	3	77	30	<	<	<	3	77	30	<	<	<
伊仙町	2	94	37	25.0	129.0	129.4	2	94	37	25.0	129.0	129.4



大型工事明細一覧

(請負金額 対象額： 300 百万円以上)  
平成 30 年 4 月分  
(百万円)

発注者名	工事名称	請負総額	対象額	着工日 完成日	工事場所
九州地整	平成29年度名瀬港(本港地区)岸壁(ー7.5m)(改良)工事(第4次)		534	30. 3. 19 30. 11. 30	鹿児島県 奄美市
鹿児島県	道路整備(交付金)工事(笠沙トンネル)	1,808	558	30. 3. 9 31. 10. 29	鹿児島県 南さつま市
鹿児島市	鹿児島市中央卸売市場魚類市場市場棟新築本体工事(1工区)	3,731	741	28. 10. 7 30. 5. 31	鹿児島県 鹿児島市
鹿児島市	桜島港施設整備工事(その8)		1,325	30. 4. 3 32. 3. 9	鹿児島県 鹿児島市
鹿屋市	鹿屋市立寿北小学校校舎増築防音併行工事		448	30. 3. 24 31. 1. 15	鹿児島県 鹿屋市
西之表市	西之表市防災情報システム整備工事		787	30. 3. 28 31. 1. 31	鹿児島県 西之表市
北薩広域行政事務組合	最終処分場浸出水処理施設建設工事	1,185	874	29. 7. 27 32. 3. 31	鹿児島県 出水市



## ◇公共工事動向の見方・使い方◇

この「公共工事動向」は、公共工事の前払金保証を集計した業務統計です。公共工事の約7割をカバーし、他の統計と比較しても速報性に優れているため、公共工事の発注動態をとらえる統計として各発注機関、報道機関等にご利用いただいております。

また、建設業界の金融動向の一端をとらえたものとしても各関係機関にご利用いただいております。

### ①公共工事の範囲

公共工事の前払金保証事業に関する法律第2条第1項にいう公共工事

具体的には、

国、独立行政法人、地方公共団体、その他の公共団体の発注する土木建築に関する工事又は測量（国土交通大臣の指定する工事又は測量を含む）

### ②集計結果の公表時期

月末の集計結果を翌月の中旬に発表

### ③公共工事のカバレッジ

約70%

### ④利用上の注意

- ・ 契約変更により請負金額に増減額があっても、前払金に影響がない場合には、増減額相当分は計上しておりません。
- ・ 継続工事等年度区分工事においては、前払金に対応する当該年度請負金額相当額を計上しております。
- ・ 請負契約締結日と保証契約締結日との間には、若干のタイムラグ（概ね半月以内）があります。

### ⑤参考

弊社ホームページには、下記の内容を掲載しております。（<http://www.wjcs.net/>）

#### \*公共工事動向\*

鹿児島県以外に西日本版を、掲載しております。

年に1回、全国の公共工事動向「図で見る公共工事の動き」を、掲載しております。

#### \*建設業景況調査結果\*

3月、6月、9月、12月の四半期毎に実施の「建設企業の景気等に関するアンケート調査」の結果を、掲載しております。