

鹿児島県内の公共工事動向 (平成30年5月)

公共工事前払金保証統計より

- ・全般の状況
- ・発注者別の状況
- ・資本金別の状況
- ・工種別の状況
- ・地区別の状況
- ・発注者別保証実績表

西日本建設業保証株式会社 鹿児島支店
鹿児島市鴨池新町6番10号 TEL:099-257-2722

鹿児島県内の公共工事動向(平成30年5月分)

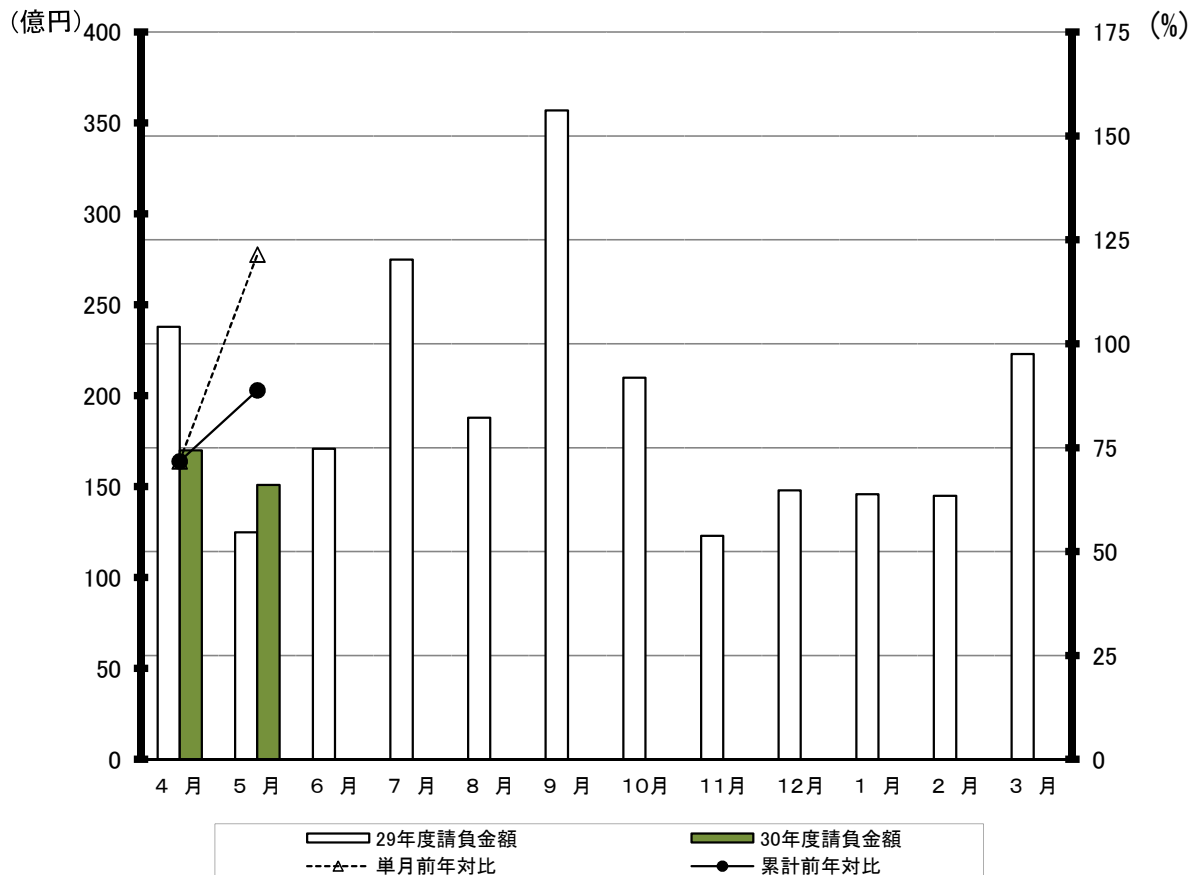
西日本建設業保証株式会社
鹿児島支店

1. 全般の状況

(単位:百万円, %)

	5 月				累 計			
	件 数	前年対比	請負金額	前年対比	件 数	前年対比	請負金額	前年対比
30年度	271	105.4	15,193	121.5	633	97.8	32,289	88.8
29年度	257	114.2	12,504	83.4	647	143.1	36,349	118.1
28年度	225	100.4	14,988	123.5	452	96.2	30,766	115.4
27年度	224	69.6	12,136	63.1	470	74.4	26,661	73.9
26年度	322	105.6	19,236	125.4	632	93.8	36,060	116.5

月別請負金額の推移、単月・累計の前年対比

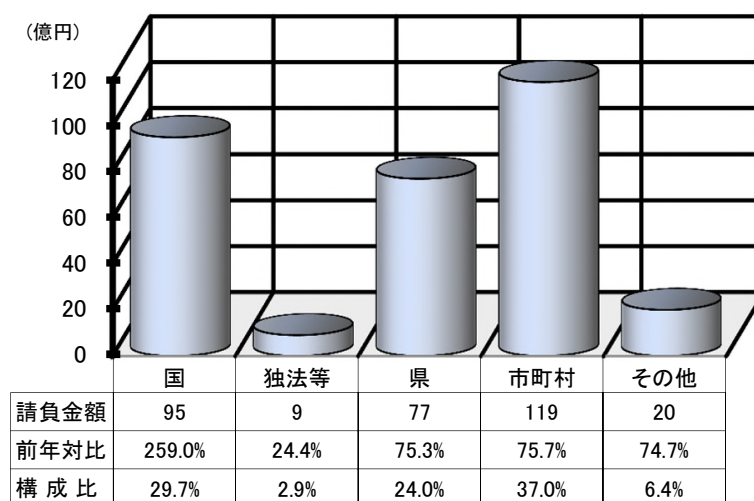


2. 発注者別の状況

(単位:百万円, %)

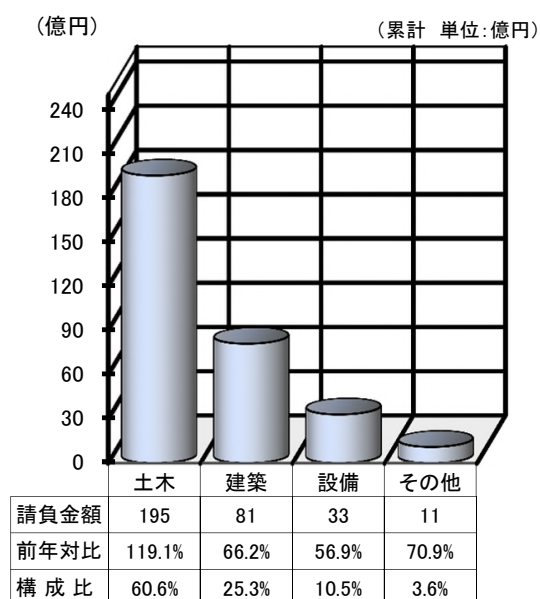
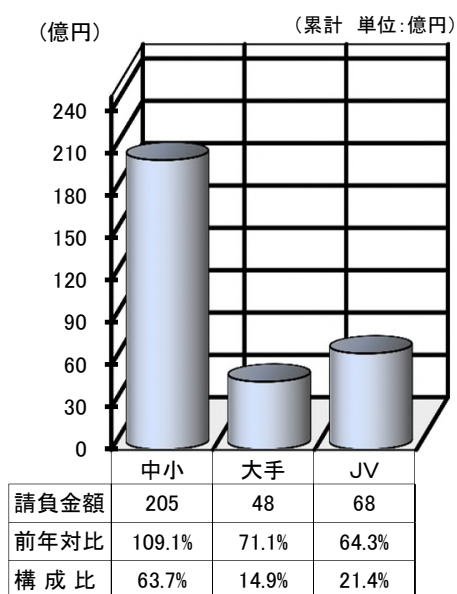
	5 月		累 計	
	請負金額	前年対比	請負金額	前年対比
国	6,368	297.2	9,593	259.0
独立行政法人等	944	142.0	925	24.4
県	1,462	53.4	7,731	75.3
市 町 村	5,570	86.9	11,959	75.7
そ の 他	847	155.3	2,079	74.7
合 計	15,193	121.5	32,289	88.8

(累計 単位:億円)



3. 資本金別の状況(累計)

4. 工種別の状況(累計)



5. 地区別の状況(累計)

(累計 単位:百万円, %)

地区	請負金額	前年対比	発注者	請負金額	前年対比	地区	請負金額	前年対比	発注者	請負金額	前年対比
鹿児島地区	5,817	59.6	国	1,068	118.2	栗野地区	145	154.5	国	26	32.0
			独法等	946	26.3				独法等	0	—
			県	695	60.9				県	35	<
			市町村	2,834	72.5				市町村	83	823.4
			その他	271	128.4				その他	0	—
指宿地区	1,043	56.1	国	396	329.1	加治木地区	1,360	38.8	国	235	93.1
			独法等	0	—				独法等	0	—
			県	69	40.2				県	446	55.2
			市町村	545	45.2				市町村	678	30.2
			その他	31	8.9				その他	0	—
加世田地区	1,798	214.4	国	71	82.5	曾於地区	2,161	99.5	国	1,104	162.7
			独法等	0	—				独法等	0	—
			県	1,132	416.5				県	815	65.2
			市町村	343	80.3				市町村	242	99.7
			その他	251	479.0				その他	0	—
日置地区	1,771	77.8	国	21	<	鹿屋地区	2,954	65.0	国	1,245	328.9
			独法等	0	—				独法等	0	—
			県	386	165.0				県	508	17.8
			市町村	1,163	57.0				市町村	1,200	142.6
			その他	198	<				その他	0	—
川内地区	1,212	116.4	国	204	348.3	大根占地区	1,359	198.1	国	177	383.0
			独法等	0	—				独法等	0	—
			県	587	68.0				県	46	8.8
			市町村	419	353.9				市町村	1,121	972.3
			その他	0	<				その他	13	<
宮之城地区	814	115.9	国	48	86.3	熊毛地区	1,567	946.8	国	0	—
			独法等	0	—				独法等	-21	—
			県	706	139.4				県	178	115.9
			市町村	59	71.2				市町村	1,402	<
			その他	0	—				その他	7	<
出水地区	2,401	98.8	国	574	125.9	大島地区	7,573	130.7	国	4,403	1,897.8
			独法等	0	—				独法等	0	—
			県	129	67.3				県	1,860	148.9
			市町村	697	42.1				市町村	1,006	35.9
			その他	999	797.9				その他	303	20.2
伊佐地区	305	65.1	国	15	4.3						
			独法等	0	—						
			県	131	343.7						
			市町村	158	193.6						
			その他	0	—						

※各地区は、工事場所により区分しております。

鹿児島地区：鹿児島市、三島村、十島村
 指宿地区：指宿市
 加世田地区：枕崎市、南さつま市、南九州市
 日置地区：日置市、いちき串木野市
 川内地区：薩摩川内市
 宮之城地区：さつま町
 出水地区：阿久根市、出水市、長島町
 伊佐地区：伊佐市

栗野地区：湧水町
 加治木地区：霧島市、始良市
 曾於地区：曾於市、志布志市、大崎町
 鹿屋地区：鹿屋市、垂水市、東串良町、肝付町
 大根占地区：錦江町、南大隅町
 熊毛地区：西之表市、中種子町、南種子町、屋久島町
 大島地区：奄美市、瀬戸内町、喜界町、徳之島町、天城町、伊仙町、和泊町、知名町、与論町、龍郷町、大和村、宇検村

発注者別前払金保証実績表

平成30年 5月分

鹿児島

(件、百万円、%)

発注者	当 月			前年対比(当月)			累 計			前年対比(累計)		
	件 数	請負額	保証額	件 数	請負額	保証額	件 数	請負額	保証額	件 数	請負額	保証額
九州地方整備局	17	2,059	871	113.3	109.5	116.1	41	4,803	1,964	128.1	147.5	152.0
航空局	1	53	21	<	<	<	1	53	21	<	<	<
九州農政局	4	175	61	100.0	349.8	410.2	7	239	80	70.0	122.5	127.0
九州森林管理局	0	0	0	-	-	-	5	304	121	83.3	147.8	149.8
九州防衛局	10	3,902	1,747	<	<	<	11	4,014	1,792	<	<	<
環境省	1	177	35	100.0	383.0	191.5	1	177	35	100.0	383.0	191.5
国 計	33	6,368	2,736	132.0	297.2	322.2	66	9,593	4,015	134.7	259.0	273.1
西日本高速道路九州	1	939	374	<	<	<	1	939	374	50.0	324.6	323.9
日本郵政(株)	0	0	0	-	-	-	1	6	2	<	<	<
宇宙航空研究開発機構	0	0	0	-	-	-	-1	-25	-10	-	-	-
その他の独立行政法人	1	4	1	<	<	<	1	4	1	<	<	<
独立行政法人等 計	2	944	376	200.0	142.0	141.7	2	925	369	40.0	24.4	24.3
本庁	9	214	84	128.6	23.0	22.7	14	476	189	66.7	19.5	19.4
鹿児島地域振興局	13	314	122	185.7	230.0	213.3	43	770	316	116.2	136.7	133.5
南薩地域振興局	9	156	58	150.0	152.3	82.1	31	1,195	467	119.2	270.1	262.7
北薩地域振興局	1	38	18	16.7	9.8	12.0	40	1,423	557	153.8	142.8	138.9
始良・伊佐地域振興局	6	178	83	300.0	405.1	302.9	38	594	258	158.3	70.2	73.2
大隅地域振興局	6	111	52	27.3	11.2	12.4	43	1,193	503	38.7	29.2	30.7
熊毛支庁	0	0	0	-	-	-	10	172	65	83.3	115.8	101.1
大島支庁	11	343	275	137.5	280.7	265.0	56	1,799	886	180.6	272.2	280.7
教育委員会	5	105	41	<	<	<	5	105	41	250.0	141.9	72.2
鹿児島県 計	60	1,462	738	101.7	53.4	60.6	280	7,731	3,288	96.2	75.3	77.8
都道府県 計	60	1,462	738	101.7	53.4	60.6	280	7,731	3,288	96.2	75.3	77.8
鹿児島市	27	295	156	77.1	32.4	43.7	53	2,834	1,209	106.0	72.5	77.0
鹿児島地区 計	27	295	156	77.1	32.4	43.7	53	2,834	1,209	106.0	72.5	77.0
指宿市	9	318	127	225.0	28.4	28.1	14	545	225	233.3	45.2	45.5
指宿地区 計	9	318	127	225.0	28.4	28.1	14	545	225	233.3	45.2	45.5
枕崎市	7	48	19	70.0	60.3	60.2	13	132	52	92.9	123.2	123.8
南さつま市	2	37	43	33.3	16.0	46.3	5	112	73	71.4	42.9	70.2

(件、百万円、%)

発注者	当 月			前年対比(当月)			累 計			前年対比(累計)		
	件 数	請負額	保証額	件 数	請負額	保証額	件 数	請負額	保証額	件 数	請負額	保証額
南九州市	4	98	39	200.0	383.4	392.0	4	98	39	100.0	168.1	169.2
加世田地区 計	13	185	101	72.2	54.1	74.9	22	343	164	88.0	80.3	97.0
日置市	7	213	85	77.8	154.0	154.2	19	1,072	428	211.1	772.1	772.3
いちき串木野市	3	71	28	27.3	62.1	63.1	5	91	36	27.8	4.8	4.7
日置地区 計	10	285	114	50.0	112.2	113.3	24	1,163	464	88.9	57.0	55.8
薩摩川内市	16	366	173	228.6	589.6	743.0	21	419	203	190.9	353.9	418.1
川内地区 計	16	366	173	228.6	589.6	743.0	21	419	203	190.9	353.9	418.1
さつま町	2	22	9	200.0	92.1	91.5	5	59	23	166.7	71.2	71.1
宮之城地区 計	2	22	9	200.0	92.1	91.5	5	59	23	166.7	71.2	71.1
阿久根市	1	6	2	16.7	5.4	5.3	1	6	2	12.5	0.5	0.5
出水市	7	120	48	175.0	232.9	233.0	9	137	54	90.0	43.6	43.9
長島町	1	501	30	20.0	528.8	79.8	3	553	50	50.0	482.3	111.6
出水地区 計	9	627	80	60.0	237.7	76.7	13	697	108	54.2	42.1	16.4
伊佐市	2	29	11	50.0	53.9	54.0	4	158	63	66.7	193.6	195.4
伊佐地区 計	2	29	11	50.0	53.9	54.0	4	158	63	66.7	193.6	195.4
湧水町	0	0	0	-	-	-	3	83	32	300.0	823.4	810.0
栗野地区 計	0	0	0	-	-	-	3	83	32	300.0	823.4	810.0
霧島市	10	306	124	200.0	254.7	260.8	15	542	219	51.7	25.2	25.5
始良市	7	95	37	175.0	152.7	152.8	8	135	53	114.3	148.3	148.3
加治木地区 計	17	402	162	188.9	219.8	223.9	23	678	272	63.9	30.2	30.5
曾於市	12	158	62	120.0	140.6	139.5	12	158	62	66.7	93.8	93.3
志布志市	3	29	11	300.0	314.9	310.5	3	29	11	300.0	314.9	310.5
大崎町	4	54	21	<	<	<	4	54	21	200.0	83.6	83.5
曾於地区 計	19	242	95	172.7	198.7	197.8	19	242	95	90.5	99.7	99.2
鹿屋市	8	479	205	80.0	435.3	472.9	13	1,005	479	48.1	352.8	423.9
垂水市	3	134	53	50.0	84.7	84.7	4	149	59	57.1	86.6	86.6
東串良町	1	21	8	<	<	<	2	30	12	<	<	<
肝付町	1	15	6	33.3	27.4	32.3	1	15	6	20.0	3.9	4.0

(件、百万円、%)

発注者	当 月			前年対比(当月)			累 計			前年対比(累計)		
	件 数	請負額	保証額	件 数	請負額	保証額	件 数	請負額	保証額	件 数	請負額	保証額
鹿屋地区 計	13	650	273	68.4	200.7	218.3	20	1,200	557	51.3	142.6	168.1
錦江町	3	1,121	448	300.0	<	<	3	1,121	448	150.0	<	<
大根占地区 計	3	1,121	448	100.0	<	<	3	1,121	448	75.0	972.3	973.3
西之表市	0	0	0	-	-	-	1	787	314	<	<	<
屋久島町	4	603	241	<	<	<	5	615	246	<	<	<
熊毛地区 計	4	603	241	<	<	<	6	1,402	561	600.0	<	<
奄美市	6	87	39	200.0	5.9	27.3	12	289	103	400.0	19.4	72.3
瀬戸内町	2	42	16	50.0	6.9	6.8	5	209	83	83.3	32.4	32.4
喜界町	4	108	43	200.0	433.9	434.1	7	185	74	350.0	743.4	743.7
徳之島町	3	79	31	<	<	<	3	79	31	<	<	<
伊仙町	0	0	0	-	-	-	2	94	37	22.2	114.3	114.7
龍郷町	6	95	37	<	<	<	7	111	44	700.0	<	<
大和村	0	0	0	-	-	-	3	34	13	<	<	<
宇検村	1	3	1	<	<	<	1	3	1	<	<	<
大島地区 計	22	416	170	122.2	15.5	27.4	40	1,006	390	133.3	35.9	58.4
市町村 計	166	5,570	2,166	101.2	86.9	103.3	270	11,959	4,821	95.1	75.7	81.8
日本郵便(株)	1	31	12	<	<	<	1	31	12	<	<	<
補助法人その他	1	125	87	100.0	86.6	201.8	1	125	87	33.3	20.3	55.7
日本下水道事業団	0	0	0	-	-	-	0	0	0	-	0.3	-
地方道路公社	1	4	17	100.0	31.1	305.6	2	271	124	66.7	405.6	492.3
その他の地方公社	3	222	89	100.0	161.5	163.4	6	311	124	200.0	225.9	228.5
その他の出資法人	1	20	6	50.0	39.4	32.7	1	20	6	25.0	1.5	1.1
その他の事務組合	3	442	176	<	<	<	4	1,317	526	133.3	461.4	461.5
その他の公共的団体 計	10	847	389	125.0	155.3	193.7	15	2,079	881	83.3	74.7	86.6
合 計	271	15,193	6,408	105.4	121.5	138.3	633	32,289	13,376	97.8	88.8	94.7

大型工事明細一覧

(請負金額 対象額 : 300 百万円以上)
平成 30 年 5 月分
(百万円)

発注者名	工事名称	請負総額	対象額	着工日 完成日	工事場所
熊本防衛支局	鹿屋(29)駐機場整備土木その他工事		317	30. 2. 10 31. 3. 31	鹿児島県 鹿屋市
熊本防衛支局	奄美(29)隊庁舎B等(奄美地区)新設機械工事		712	29. 10. 11 31. 2. 28	鹿児島県 奄美市
熊本防衛支局	奄美(29)医務室等(奄美地区)新設建築工事		349	29. 8. 22 31. 2. 28	鹿児島県 奄美市
熊本防衛支局	奄美(29)給水施設等(奄美地区)新設土木工事		502	30. 1. 10 31. 3. 15	鹿児島県 奄美市
熊本防衛支局	奄美(29)厚生施設等(瀬戸内地区)新設建築工事		561	29. 10. 31 31. 2. 28	鹿児島県 瀬戸内町
熊本防衛支局	奄美(29)整備場B等(瀬戸内地区)新設建築工事		578	29. 9. 6 31. 2. 28	鹿児島県 瀬戸内町
西日本高速道路(株)	九州自動車道本名川橋(下り線)他1橋床版取替工事	1,695	939	30. 4. 5 32. 4. 23	鹿児島県 鹿児島市
長島町	東消防分遣所新築工事		501	30. 5. 1 31. 2. 28	鹿児島県 長島町
錦江町	平成30年度錦江町総合交流センター建設工事		1,040	30. 4. 27 31. 3. 26	鹿児島県 錦江町
屋久島町	金岳小学校校舎危険改築工事		361	30. 5. 23 31. 3. 20	鹿児島県 屋久島町

◇公共工事動向の見方・使い方◇

この「公共工事動向」は、公共工事の前払金保証を集計した業務統計です。公共工事の約7割をカバーし、他の統計と比較しても速報性に優れているため、公共工事の発注動態をとらえる統計として各発注機関、報道機関等にご利用いただいております。

また、建設業界の金融動向の一端をとらえたものとしても各関係機関にご利用いただいております。

①公共工事の範囲

公共工事の前払金保証事業に関する法律第2条第1項にいう公共工事

具体的には、

国、独立行政法人、地方公共団体、その他の公共団体の発注する土木建築に関する工事又は測量（国土交通大臣の指定する工事又は測量を含む）

②集計結果の公表時期

月末の集計結果を翌月の中旬に発表

③公共工事のカバレッジ

約70%

④利用上の注意

- ・ 契約変更により請負金額に増減額があっても、前払金に影響がない場合には、増減額相当分は計上しておりません。
- ・ 継続工事等年度区分工事においては、前払金に対応する当該年度請負金額相当額を計上しております。
- ・ 請負契約締結日と保証契約締結日との間には、若干のタイムラグ（概ね半月以内）があります。

⑤参考

弊社ホームページには、下記の内容を掲載しております。（<http://www.wjcs.net/>）

公共工事動向

鹿児島県以外に西日本版を、掲載しております。

年に1回、全国の公共工事動向「図で見る公共工事の動き」を、掲載しております。

建設業景況調査結果

3月、6月、9月、12月の四半期毎に実施の「建設企業の景気等に関するアンケート調査」の結果を、掲載しております。