

# 鹿児島県内の公共工事動向 (平成30年12月)

## 公共工事前払金保証統計より

- ・全般の状況
- ・発注者別の状況
- ・資本金別の状況
- ・工種別の状況
- ・地区別の状況
- ・発注者別保証実績表

西日本建設業保証株式会社 鹿児島支店  
鹿児島市鴨池新町6番10号 TEL:099-257-2722

# 鹿児島県内の公共工事動向(平成30年12月分)

西日本建設業保証株式会社  
鹿児島支店

## (1) 12月の状況「件数、請負金額ともに減少」

平成30年12月の鹿児島県内の公共工事動向を当社の保証取扱からみると、件数は前年同月比18.3%減の461件、請負金額は同23.6%減の113億円となり、件数、請負金額ともに減少となった。

これを発注者別の請負金額でみると、「市町村」、「その他公共的団体」で増加となったものの、「国」、「独立行政法人等」、「県」で減少となり、全体としても減少となった。

## (2) 累計(平成30年4月～平成30年12月の状況)

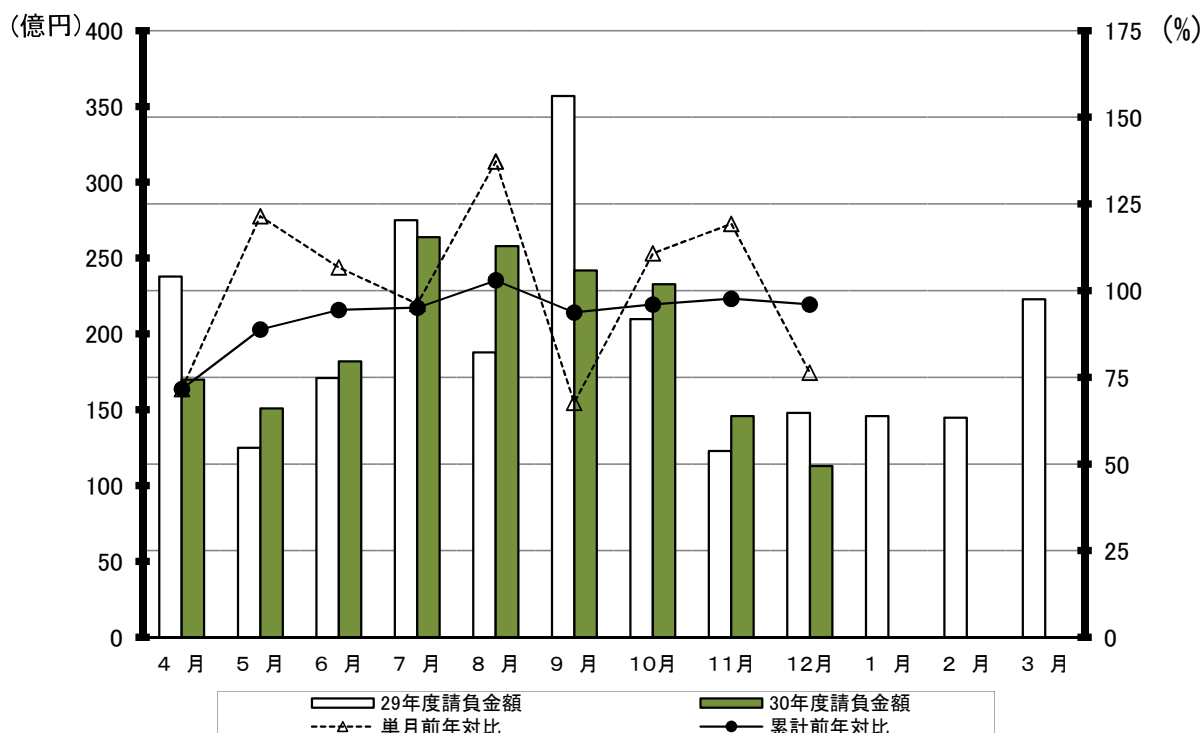
累計では、件数は前年同期比3.8%減の5,302件、請負金額は同4.0%減の1,764億円となった。

### 1. 全般の状況

(単位:百万円, %)

|             | 12月        |             |               |             | 累計           |             |                |             |
|-------------|------------|-------------|---------------|-------------|--------------|-------------|----------------|-------------|
|             | 件数         | 前年対比        | 請負金額          | 前年対比        | 件数           | 前年対比        | 請負金額           | 前年対比        |
| <b>30年度</b> | <b>461</b> | <b>81.7</b> | <b>11,333</b> | <b>76.4</b> | <b>5,302</b> | <b>96.2</b> | <b>176,422</b> | <b>96.0</b> |
| 29年度        | 564        | 81.9        | 14,841        | 118.3       | 5,513        | 103.6       | 183,798        | 108.1       |
| 28年度        | 689        | 94.8        | 12,543        | 73.6        | 5,320        | 100.5       | 170,004        | 104.2       |
| 27年度        | 727        | 105.1       | 17,036        | 113.9       | 5,294        | 96.5        | 163,128        | 88.5        |
| 26年度        | 692        | 82.0        | 14,961        | 77.7        | 5,485        | 86.5        | 184,351        | 95.3        |

月別請負金額の推移、単月・累計の前年対比

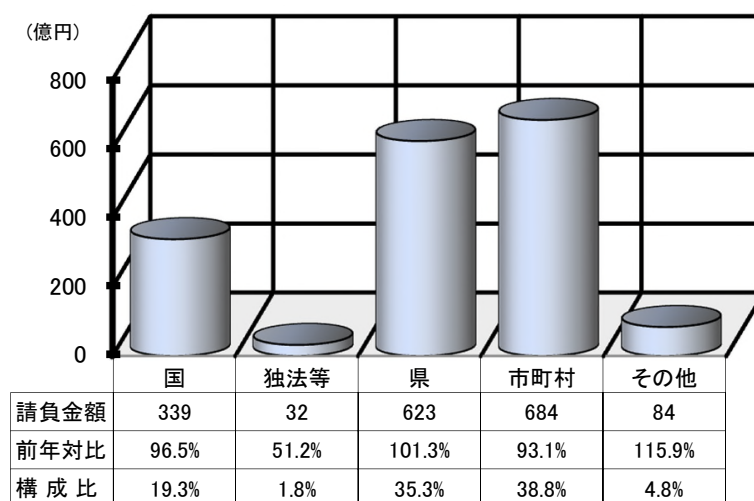


## 2. 発注者別の状況

(単位:百万円, %)

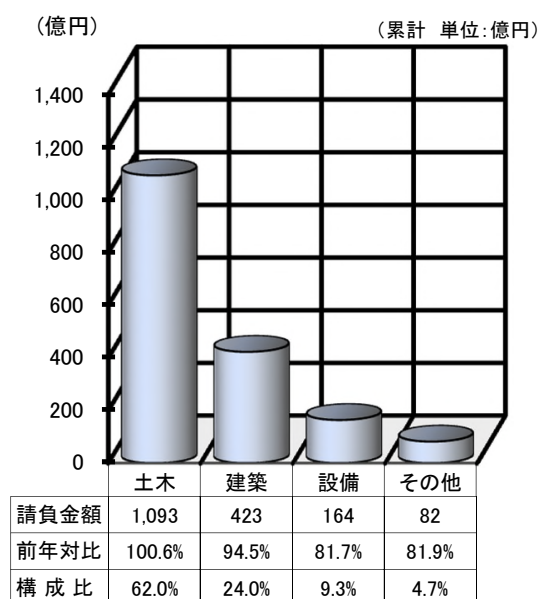
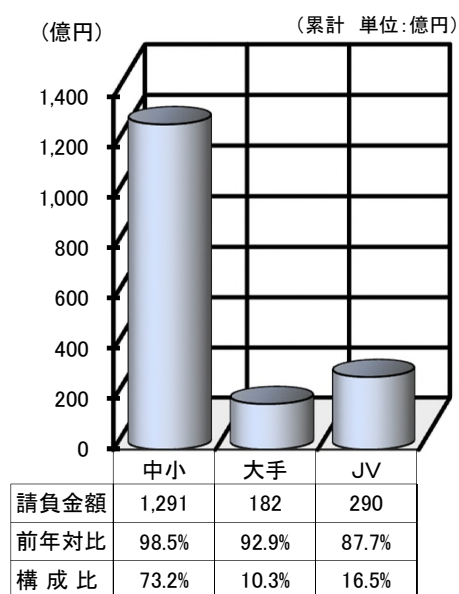
|         | 12月    |       | 累計      |       |
|---------|--------|-------|---------|-------|
|         | 請負金額   | 前年対比  | 請負金額    | 前年対比  |
| 国       | 605    | 22.8  | 33,997  | 96.5  |
| 独立行政法人等 | 64     | 54.0  | 3,205   | 51.2  |
| 県       | 2,858  | 47.8  | 62,328  | 101.3 |
| 市町村     | 6,018  | 108.0 | 68,489  | 93.1  |
| その他     | 1,786  | 344.1 | 8,401   | 115.9 |
| 合計      | 11,333 | 76.4  | 176,422 | 96.0  |

(累計 単位:億円)



## 3. 資本金別の状況(累計)

## 4. 工種別の状況(累計)



## 5. 地区別の状況(累計)

(累計 単位:百万円, %)

| 地区    | 請負金額   | 前年対比  | 発注者 | 請負金額   | 前年対比  |
|-------|--------|-------|-----|--------|-------|
| 鹿児島地区 | 33,568 | 89.6  | 国   | 3,458  | 73.3  |
|       |        |       | 独法等 | 2,630  | 47.5  |
|       |        |       | 県   | 8,923  | 112.8 |
|       |        |       | 市町村 | 16,527 | 91.6  |
|       |        |       | その他 | 2,028  | 161.5 |
| 指宿地区  | 4,830  | 87.8  | 国   | 809    | 164.4 |
|       |        |       | 独法等 | 0      | —     |
|       |        |       | 県   | 1,180  | 123.2 |
|       |        |       | 市町村 | 2,660  | 94.2  |
|       |        |       | その他 | 179    | 14.6  |
| 加世田地区 | 10,803 | 108.7 | 国   | 170    | 75.5  |
|       |        |       | 独法等 | 0      | —     |
|       |        |       | 県   | 4,622  | 128.9 |
|       |        |       | 市町村 | 4,676  | 82.9  |
|       |        |       | その他 | 1,334  | 273.6 |
| 日置地区  | 6,884  | 90.0  | 国   | 21     | 16.9  |
|       |        |       | 独法等 | 0      | —     |
|       |        |       | 県   | 3,231  | 95.9  |
|       |        |       | 市町村 | 3,375  | 82.7  |
|       |        |       | その他 | 255    | 331.6 |
| 川内地区  | 8,836  | 77.6  | 国   | 988    | 54.7  |
|       |        |       | 独法等 | 64     | 610.2 |
|       |        |       | 県   | 5,034  | 100.9 |
|       |        |       | 市町村 | 2,515  | 56.1  |
|       |        |       | その他 | 233    | 258.9 |
| 宮之城地区 | 3,787  | 60.1  | 国   | 234    | 7.1   |
|       |        |       | 独法等 | 0      | —     |
|       |        |       | 県   | 2,534  | 119.5 |
|       |        |       | 市町村 | 774    | 95.4  |
|       |        |       | その他 | 244    | 285.0 |
| 出水地区  | 10,463 | 111.9 | 国   | 2,489  | 108.7 |
|       |        |       | 独法等 | 0      | —     |
|       |        |       | 県   | 2,717  | 123.7 |
|       |        |       | 市町村 | 3,917  | 85.2  |
|       |        |       | その他 | 1,339  | 508.3 |
| 伊佐地区  | 1,962  | 98.1  | 国   | 155    | 31.4  |
|       |        |       | 独法等 | 0      | —     |
|       |        |       | 県   | 749    | 119.3 |
|       |        |       | 市町村 | 994    | 130.6 |
|       |        |       | その他 | 63     | 54.2  |

| 地区    | 請負金額   | 前年対比  | 発注者 | 請負金額   | 前年対比  |
|-------|--------|-------|-----|--------|-------|
| 栗野地区  | 1,200  | 94.5  | 国   | 263    | 54.7  |
|       |        |       | 独法等 | 64     | <     |
|       |        |       | 県   | 354    | 109.3 |
|       |        |       | 市町村 | 517    | 113.2 |
|       |        |       | その他 | 0      | —     |
| 加治木地区 | 12,552 | 98.2  | 国   | 1,027  | 155.1 |
|       |        |       | 独法等 | 308    | 142.4 |
|       |        |       | 県   | 4,688  | 101.8 |
|       |        |       | 市町村 | 6,210  | 87.7  |
|       |        |       | その他 | 317    | 150.9 |
| 曾於地区  | 12,069 | 106.2 | 国   | 3,786  | 114.2 |
|       |        |       | 独法等 | 0      | —     |
|       |        |       | 県   | 5,355  | 101.0 |
|       |        |       | 市町村 | 2,715  | 112.6 |
|       |        |       | その他 | 210    | 66.9  |
| 鹿屋地区  | 15,647 | 76.2  | 国   | 4,999  | 100.7 |
|       |        |       | 独法等 | 107    | 32.7  |
|       |        |       | 県   | 4,246  | 56.4  |
|       |        |       | 市町村 | 5,767  | 85.3  |
|       |        |       | その他 | 525    | 55.2  |
| 大根占地区 | 4,472  | 150.0 | 国   | 177    | 63.3  |
|       |        |       | 独法等 | 0      | —     |
|       |        |       | 県   | 1,026  | 101.4 |
|       |        |       | 市町村 | 2,859  | 188.9 |
|       |        |       | その他 | 409    | 233.3 |
| 熊本地区  | 8,883  | 122.8 | 国   | 413    | 235.1 |
|       |        |       | 独法等 | 28     | 19.2  |
|       |        |       | 県   | 4,255  | 99.1  |
|       |        |       | 市町村 | 3,841  | 157.8 |
|       |        |       | その他 | 343    | 193.9 |
| 大島地区  | 40,458 | 106.4 | 国   | 14,999 | 126.2 |
|       |        |       | 独法等 | 0      | —     |
|       |        |       | 県   | 13,405 | 105.8 |
|       |        |       | 市町村 | 11,136 | 95.6  |
|       |        |       | その他 | 916    | 50.7  |

※各地区は、工事場所により区分しております。

鹿児島地区：鹿児島市、三島村、十島村  
 指宿地区：指宿市  
 加世田地区：枕崎市、南さつま市、南九州市  
 日置地区：日置市、いちき串木野市  
 川内地区：薩摩川内市  
 宮之城地区：さつま町  
 出水地区：阿久根市、出水市、長島町  
 伊佐地区：伊佐市

栗野地区：湧水町  
 加治木地区：霧島市、始良市  
 曾於地区：曾於市、志布志市、大崎町  
 鹿屋地区：鹿屋市、垂水市、東串良町、肝付町  
 大根占地区：錦江町、南大隅町  
 熊本地区：西之表市、中種子町、南種子町、屋久島町  
 大島地区：奄美市、瀬戸内町、喜界町、徳之島町、天城町、伊仙町、和泊町、知名町、与論町、龍郷町、大和村、宇検村

発注者別前払金保証実績表

平成30年12月分

鹿児島

(件、百万円、%)

| 発注者        | 当 月 |       |       | 前年対比(当月) |       |       | 累 計   |        |        | 前年対比(累計) |       |       |
|------------|-----|-------|-------|----------|-------|-------|-------|--------|--------|----------|-------|-------|
|            | 件 数 | 請負額   | 保証額   | 件 数      | 請負額   | 保証額   | 件 数   | 請負額    | 保証額    | 件 数      | 請負額   | 保証額   |
| 九州地方整備局    | 7   | 534   | 291   | 87.5     | 67.0  | 82.2  | 141   | 14,409 | 6,027  | 107.6    | 82.9  | 85.7  |
| 航空局        | 0   | 0     | 0     | -        | -     | -     | 5     | 280    | 107    | 166.7    | 163.0 | 155.9 |
| 国土交通省その他   | 0   | 0     | 0     | -        | -     | -     | 1     | 61     | 24     | <        | <     | <     |
| 九州農政局      | 1   | 9     | 15    | 100.0    | 40.0  | 160.9 | 25    | 1,376  | 532    | 78.1     | 103.5 | 107.6 |
| 農林水産省その他   | 0   | 0     | 0     | -        | -     | -     | 3     | 248    | 98     | 300.0    | <     | <     |
| 九州森林管理局    | 1   | 8     | 3     | 100.0    | 73.3  | 73.3  | 35    | 1,439  | 566    | 85.4     | 66.6  | 65.6  |
| 九州財務局      | 0   | 0     | 0     | -        | -     | -     | 2     | 13     | 5      | <        | <     | <     |
| 第十管区海上保安本部 | 0   | 0     | 0     | -        | -     | -     | 1     | 7      | 2      | 33.3     | 10.3  | 9.5   |
| 九州防衛局      | 1   | 51    | 702   | 100.0    | 3.0   | 348.6 | 39    | 15,595 | 9,430  | 195.0    | 115.3 | 181.3 |
| 国立療養所      | 0   | 0     | 0     | -        | -     | -     | 2     | 349    | 139    | 200.0    | 209.0 | 209.0 |
| 環境省        | 0   | 0     | 0     | -        | -     | -     | 2     | 215    | 50     | 50.0     | 79.7  | 46.8  |
| 国 計        | 10  | 605   | 1,013 | 76.9     | 22.8  | 166.1 | 256   | 33,997 | 16,984 | 107.6    | 96.5  | 122.0 |
| 西日本高速道路九州  | 1   | 64    | 19    | <        | <     | <     | 5     | 1,313  | 500    | 83.3     | 163.3 | 222.1 |
| 宇宙航空研究開発機構 | 0   | 0     | 0     | -        | -     | -     | 0     | 24     | 9      | -        | 14.2  | 14.2  |
| その他の独立行政法人 | 0   | 0     | 0     | -        | -     | -     | 2     | 26     | 6      | 200.0    | 248.0 | 154.3 |
| 国立大学法人     | 0   | 0     | 35    | -        | -     | 80.8  | 20    | 1,841  | 772    | 111.1    | 34.9  | 34.6  |
| 独立行政法人等 計  | 1   | 64    | 54    | 25.0     | 54.0  | 113.7 | 27    | 3,205  | 1,288  | 87.1     | 51.2  | 51.0  |
| 本庁         | 12  | 206   | 79    | 60.0     | 43.7  | 16.2  | 138   | 7,758  | 3,049  | 100.7    | 97.4  | 79.9  |
| 鹿児島地域振興局   | 22  | 547   | 231   | 59.5     | 51.5  | 53.9  | 270   | 6,219  | 2,491  | 94.7     | 98.0  | 97.9  |
| 南薩地域振興局    | 10  | 183   | 108   | 71.4     | 85.6  | 124.6 | 212   | 4,616  | 1,926  | 105.0    | 114.4 | 117.2 |
| 北薩地域振興局    | 34  | 512   | 450   | 113.3    | 38.9  | 83.9  | 311   | 8,492  | 3,753  | 108.7    | 114.1 | 120.4 |
| 始良・伊佐地域振興局 | 22  | 359   | 166   | 88.0     | 38.1  | 42.4  | 242   | 5,318  | 2,359  | 106.6    | 95.0  | 96.3  |
| 大隅地域振興局    | 25  | 423   | 184   | 92.6     | 73.1  | 66.2  | 400   | 8,915  | 3,614  | 84.7     | 71.7  | 71.2  |
| 熊毛支庁       | 8   | 140   | 54    | 80.0     | 74.6  | 55.8  | 156   | 4,070  | 1,615  | 85.2     | 97.4  | 96.0  |
| 大島支庁       | 25  | 309   | 173   | 42.4     | 26.1  | 33.6  | 414   | 11,531 | 4,995  | 89.2     | 98.6  | 102.0 |
| 教育委員会      | 5   | 88    | 35    | <        | <     | 68.0  | 51    | 4,721  | 1,901  | 130.8    | 391.7 | 237.4 |
| 警察本部       | 2   | 32    | 12    | 100.0    | 178.0 | 178.3 | 25    | 375    | 147    | 100.0    | 78.7  | 77.6  |
| 鹿児島県その他    | 1   | 55    | 22    | <        | <     | <     | 6     | 310    | 109    | 150.0    | 247.0 | 218.4 |
| 鹿児島県 計     | 166 | 2,858 | 1,519 | 74.1     | 47.8  | 52.6  | 2,225 | 62,328 | 25,964 | 95.7     | 101.3 | 98.8  |
| 都道府県 計     | 166 | 2,858 | 1,519 | 74.1     | 47.8  | 52.6  | 2,225 | 62,328 | 25,964 | 95.7     | 101.3 | 98.8  |
| 鹿児島市       | 51  | 809   | 401   | 86.4     | 125.6 | 52.1  | 572   | 15,112 | 6,294  | 103.8    | 95.3  | 87.6  |

(件、百万円、%)

| 発注者     | 当 月 |     |     | 前年対比(当月) |       |       | 累 計 |        |       | 前年対比(累計) |       |       |
|---------|-----|-----|-----|----------|-------|-------|-----|--------|-------|----------|-------|-------|
|         | 件 数 | 請負額 | 保証額 | 件 数      | 請負額   | 保証額   | 件 数 | 請負額    | 保証額   | 件 数      | 請負額   | 保証額   |
| 三島村     | 1   | 5   | 2   | <        | <     | <     | 8   | 482    | 190   | 72.7     | 71.4  | 70.9  |
| 十島村     | 2   | 113 | 45  | <        | <     | <     | 23  | 932    | 363   | 92.0     | 61.4  | 80.2  |
| 鹿児島地区 計 | 54  | 928 | 449 | 91.5     | 144.0 | 58.2  | 603 | 16,527 | 6,848 | 102.7    | 91.6  | 86.6  |
| 指宿市     | 8   | 197 | 86  | 160.0    | 280.2 | 99.9  | 92  | 2,660  | 1,204 | 122.7    | 94.2  | 88.0  |
| 指宿地区 計  | 8   | 197 | 86  | 160.0    | 280.2 | 99.9  | 92  | 2,660  | 1,204 | 122.7    | 94.2  | 88.0  |
| 枕崎市     | 2   | 7   | 3   | 40.0     | 18.7  | 18.5  | 64  | 816    | 322   | 95.5     | 115.6 | 113.9 |
| 南さつま市   | 9   | 100 | 177 | 64.3     | 16.5  | 63.4  | 90  | 2,669  | 1,252 | 78.9     | 78.8  | 89.9  |
| 南九州市    | 1   | 6   | 2   | 20.0     | 12.5  | 12.5  | 65  | 1,190  | 474   | 116.1    | 77.1  | 77.2  |
| 加世田地区 計 | 12  | 114 | 182 | 50.0     | 16.4  | 57.9  | 219 | 4,676  | 2,049 | 92.4     | 82.9  | 89.5  |
| 日置市     | 17  | 417 | 171 | 113.3    | 264.3 | 272.9 | 112 | 2,507  | 1,056 | 123.1    | 177.0 | 180.3 |
| いちき串木野市 | 3   | 30  | 15  | 42.9     | 52.0  | 66.7  | 69  | 868    | 366   | 90.8     | 32.6  | 33.3  |
| 日置地区 計  | 20  | 448 | 187 | 90.9     | 206.5 | 217.0 | 181 | 3,375  | 1,423 | 108.4    | 82.7  | 84.4  |
| 薩摩川内市   | 9   | 175 | 78  | 69.2     | 17.8  | 25.0  | 131 | 2,515  | 1,597 | 100.0    | 56.1  | 95.3  |
| 川内地区 計  | 9   | 175 | 78  | 69.2     | 17.8  | 25.0  | 131 | 2,515  | 1,597 | 100.0    | 56.1  | 95.3  |
| さつま町    | 7   | 63  | 25  | 350.0    | 493.2 | 491.3 | 48  | 774    | 310   | 141.2    | 95.4  | 90.0  |
| 宮之城地区 計 | 7   | 63  | 25  | 350.0    | 493.2 | 491.3 | 48  | 774    | 310   | 141.2    | 95.4  | 90.0  |
| 阿久根市    | 3   | 22  | 8   | 75.0     | 14.2  | 13.6  | 28  | 1,169  | 466   | 75.7     | 67.0  | 66.9  |
| 出水市     | 1   | 17  | 7   | 12.5     | 27.8  | 27.8  | 68  | 847    | 331   | 98.6     | 67.0  | 66.2  |
| 長島町     | 4   | 36  | 14  | 133.3    | 40.1  | 40.7  | 68  | 1,899  | 532   | 81.9     | 119.8 | 90.7  |
| 出水地区 計  | 8   | 77  | 30  | 53.3     | 24.5  | 24.3  | 164 | 3,917  | 1,329 | 86.8     | 85.2  | 74.5  |
| 伊佐市     | 5   | 39  | 26  | 166.7    | 101.8 | 107.2 | 53  | 994    | 400   | 94.6     | 130.6 | 128.8 |
| 伊佐地区 計  | 5   | 39  | 26  | 166.7    | 101.8 | 107.2 | 53  | 994    | 400   | 94.6     | 130.6 | 128.8 |
| 湧水町     | 3   | 19  | 7   | 100.0    | 44.5  | 43.8  | 24  | 517    | 201   | 96.0     | 113.2 | 112.5 |
| 栗野地区 計  | 3   | 19  | 7   | 100.0    | 44.5  | 43.8  | 24  | 517    | 201   | 96.0     | 113.2 | 112.5 |
| 霧島市     | 14  | 134 | 103 | 60.9     | 46.5  | 90.7  | 140 | 3,692  | 1,591 | 88.1     | 68.8  | 73.5  |
| 始良市     | 13  | 223 | 88  | 100.0    | 109.8 | 83.8  | 88  | 2,518  | 1,009 | 102.3    | 146.7 | 140.0 |
| 加治木地区 計 | 27  | 357 | 192 | 75.0     | 72.6  | 87.4  | 228 | 6,210  | 2,600 | 93.1     | 87.7  | 90.1  |

(件、百万円、%)

| 発注者     | 当 月 |       |       | 前年対比(当月) |       |       | 累 計   |        |        | 前年対比(累計) |       |       |
|---------|-----|-------|-------|----------|-------|-------|-------|--------|--------|----------|-------|-------|
|         | 件 数 | 請負額   | 保証額   | 件 数      | 請負額   | 保証額   | 件 数   | 請負額    | 保証額    | 件 数      | 請負額   | 保証額   |
| 曾於市     | 4   | 42    | 16    | 44.4     | 50.6  | 42.0  | 66    | 869    | 345    | 73.3     | 76.2  | 74.9  |
| 志布志市    | 5   | 70    | 28    | 62.5     | 44.4  | 44.3  | 40    | 1,010  | 402    | 81.6     | 99.5  | 99.6  |
| 大崎町     | 3   | 36    | 14    | 150.0    | 129.9 | 129.0 | 26    | 835    | 382    | 173.3    | 328.4 | 376.1 |
| 曾於地区 計  | 12  | 149   | 59    | 63.2     | 55.2  | 51.8  | 132   | 2,715  | 1,130  | 85.7     | 112.6 | 116.9 |
| 鹿屋市     | 16  | 1,086 | 417   | 61.5     | 256.8 | 250.8 | 102   | 3,121  | 1,407  | 67.5     | 85.2  | 103.1 |
| 垂水市     | 3   | 46    | 45    | 42.9     | 36.2  | 53.1  | 45    | 1,464  | 633    | 84.9     | 95.0  | 91.8  |
| 東串良町    | 5   | 48    | 19    | 100.0    | 86.0  | 86.0  | 31    | 415    | 163    | 96.9     | 87.1  | 87.7  |
| 肝付町     | 2   | 34    | 13    | 200.0    | 264.0 | 272.0 | 37    | 766    | 300    | 97.4     | 71.2  | 71.7  |
| 鹿屋地区 計  | 26  | 1,216 | 495   | 66.7     | 195.7 | 177.9 | 215   | 5,767  | 2,505  | 78.5     | 85.3  | 94.2  |
| 錦江町     | 0   | 0     | 208   | -        | -     | <     | 19    | 1,411  | 775    | 76.0     | 306.1 | 412.3 |
| 南大隅町    | 1   | 984   | 393   | 100.0    | <     | 826.8 | 19    | 1,447  | 578    | 65.5     | 137.5 | 125.3 |
| 大根占地区 計 | 1   | 984   | 601   | 25.0     | <     | <     | 38    | 2,859  | 1,354  | 70.4     | 188.9 | 208.4 |
| 西之表市    | 6   | 63    | 25    | 300.0    | 281.4 | 280.8 | 32    | 1,386  | 551    | 106.7    | 257.7 | 257.6 |
| 中種子町    | 3   | 33    | 13    | 50.0     | 51.1  | 51.1  | 28    | 514    | 213    | 82.4     | 91.7  | 99.0  |
| 南種子町    | 4   | 67    | 27    | 133.3    | 307.9 | 307.9 | 21    | 522    | 205    | 131.3    | 135.4 | 139.1 |
| 屋久島町    | 3   | 25    | 10    | 50.0     | 13.0  | 9.6   | 46    | 1,419  | 565    | 109.5    | 149.3 | 140.0 |
| 熊毛地区 計  | 16  | 190   | 75    | 94.1     | 62.0  | 50.9  | 127   | 3,841  | 1,535  | 104.1    | 157.8 | 156.5 |
| 奄美市     | 9   | 244   | 103   | 100.0    | 189.3 | 179.3 | 103   | 3,317  | 1,349  | 117.0    | 89.1  | 129.7 |
| 瀬戸内町    | 2   | 68    | 27    | 25.0     | 20.7  | 20.8  | 43    | 1,328  | 530    | 74.1     | 69.1  | 69.1  |
| 喜界町     | 4   | 122   | 48    | 100.0    | 378.6 | 379.7 | 38    | 1,106  | 441    | 88.4     | 107.4 | 107.2 |
| 徳之島町    | 4   | 45    | 18    | 400.0    | 326.1 | 326.4 | 40    | 791    | 307    | 102.6    | 95.4  | 94.0  |
| 天城町     | 19  | 258   | 103   | <        | 703.9 | 737.6 | 42    | 575    | 228    | 116.7    | 61.3  | 60.9  |
| 伊仙町     | 6   | 84    | 33    | 300.0    | 514.7 | 519.0 | 29    | 559    | 221    | 76.3     | 94.4  | 93.6  |
| 和泊町     | 1   | 6     | 2     | 100.0    | 159.8 | 158.8 | 15    | 259    | 100    | 68.2     | 72.5  | 72.2  |
| 知名町     | 0   | 0     | 0     | -        | -     | -     | 9     | 1,002  | 397    | 36.0     | 158.5 | 158.4 |
| 与論町     | 0   | 0     | 0     | -        | -     | -     | 14    | 348    | 153    | 58.3     | 67.0  | 74.3  |
| 龍郷町     | 4   | 60    | 24    | 50.0     | 61.5  | 61.9  | 44    | 1,215  | 484    | 110.0    | 261.2 | 277.3 |
| 大和村     | 6   | 71    | 28    | 300.0    | 307.5 | 308.7 | 22    | 267    | 104    | 122.2    | 108.2 | 107.1 |
| 宇検村     | 4   | 92    | 36    | 100.0    | 150.8 | 153.8 | 21    | 364    | 141    | 87.5     | 94.3  | 96.6  |
| 大島地区 計  | 59  | 1,055 | 426   | 128.3    | 131.1 | 131.1 | 420   | 11,136 | 4,459  | 92.3     | 95.6  | 106.9 |
| 市町村 計   | 267 | 6,018 | 2,925 | 87.0     | 108.0 | 101.1 | 2,675 | 68,489 | 28,949 | 95.4     | 93.1  | 96.9  |

(件, 百万円, %)

| 発注者         | 当 月 |        |       | 前年対比 (当月) |       |       | 累 計   |         |        | 前年対比 (累計) |       |       |
|-------------|-----|--------|-------|-----------|-------|-------|-------|---------|--------|-----------|-------|-------|
|             | 件 数 | 請負額    | 保証額   | 件 数       | 請負額   | 保証額   | 件 数   | 請負額     | 保証額    | 件 数       | 請負額   | 保証額   |
| 日本郵便 (株)    | 1   | 76     | 30    | 50.0      | 335.8 | 335.8 | 7     | 198     | 79     | 100.0     | 241.8 | 241.8 |
| 補助法人その他     | 6   | 1,182  | 473   | <         | <     | <     | 16    | 2,315   | 948    | 145.5     | 130.6 | 173.6 |
| 社会福祉法人      | 0   | 0      | 0     | -         | -     | -     | 2     | 518     | 87     | 200.0     | <     | 873.6 |
| 日本下水道事業団    | 2   | 323    | 128   | 100.0     | 162.8 | 162.6 | 9     | 859     | 334    | 81.8      | 105.4 | 110.9 |
| 地方道路公社      | 2   | 114    | 45    | 200.0     | 570.3 | 761.5 | 16    | 696     | 286    | 80.0      | 161.6 | 182.5 |
| 土地開発公社      | 0   | 0      | 0     | -         | -     | -     | 3     | 106     | 69     | 100.0     | 126.4 | 241.3 |
| その他の地方公社    | 5   | 69     | 26    | 50.0      | 27.2  | 26.4  | 35    | 1,296   | 517    | 102.9     | 130.3 | 131.2 |
| その他の出資法人    | 0   | 0      | 0     | -         | -     | -     | 9     | 168     | 54     | 64.3      | 10.6  | 8.8   |
| 森林組合・連合会    | 0   | 0      | 0     | -         | -     | -     | 1     | 10      | 4      | 50.0      | 56.5  | 57.9  |
| 農業協同組合・連合会  | 0   | 0      | 0     | -         | -     | -     | 1     | 205     | 51     | <         | <     | <     |
| 漁業協同組合・連合会  | 0   | 0      | 0     | -         | -     | -     | 2     | 120     | 48     | 40.0      | 78.8  | 60.2  |
| 土地改良区       | 0   | 0      | 0     | -         | -     | -     | 4     | 179     | 71     | <         | <     | <     |
| その他の事務組合    | 1   | 19     | 7     | <         | <     | <     | 14    | 1,726   | 689    | 200.0     | 134.6 | 134.6 |
| その他の公共的団体 計 | 17  | 1,786  | 712   | 106.3     | 344.1 | 356.8 | 119   | 8,401   | 3,242  | 103.5     | 115.9 | 120.5 |
| 合 計         | 461 | 11,333 | 6,225 | 81.7      | 76.4  | 93.8  | 5,302 | 176,422 | 76,429 | 96.2      | 96.0  | 101.5 |
|             |     |        |       |           |       |       |       |         |        |           |       |       |
|             |     |        |       |           |       |       |       |         |        |           |       |       |
|             |     |        |       |           |       |       |       |         |        |           |       |       |
|             |     |        |       |           |       |       |       |         |        |           |       |       |
|             |     |        |       |           |       |       |       |         |        |           |       |       |
|             |     |        |       |           |       |       |       |         |        |           |       |       |
|             |     |        |       |           |       |       |       |         |        |           |       |       |
|             |     |        |       |           |       |       |       |         |        |           |       |       |
|             |     |        |       |           |       |       |       |         |        |           |       |       |
|             |     |        |       |           |       |       |       |         |        |           |       |       |
|             |     |        |       |           |       |       |       |         |        |           |       |       |
|             |     |        |       |           |       |       |       |         |        |           |       |       |
|             |     |        |       |           |       |       |       |         |        |           |       |       |
|             |     |        |       |           |       |       |       |         |        |           |       |       |
|             |     |        |       |           |       |       |       |         |        |           |       |       |
|             |     |        |       |           |       |       |       |         |        |           |       |       |



大型工事明細一覧

(請負金額 対象額 : 300 百万円以上)  
平成 30 年 12 月分  
(百万円)

| 発注者名                   | 工事名称                                | 請負総額 | 対象額 | 着工日<br>完成日               | 工事場所          |
|------------------------|-------------------------------------|------|-----|--------------------------|---------------|
| 鹿屋市                    | 鹿屋市立鹿屋女子高等学校校舎改築防音併行工事 (建築<br>1 工区) |      | 746 | 30. 12. 24<br>32. 1. 20  | 鹿児島県<br>鹿屋市   |
| 南大隅町長                  | 南大隅町本庁舎建設工事                         |      | 984 | 30. 12. 25<br>32. 11. 30 | 鹿児島県<br>南大隅町  |
| (仮称) 国際交流セン<br>ター建設協議会 | 国際交流センター (仮称) 新築工事 (建築)             |      | 770 | 30. 11. 29<br>32. 2. 28  | 鹿児島県<br>鹿児島市  |
| 下水道事業団                 | 南さつま市加世田浄化センター建設工事                  |      | 303 | 30. 12. 1<br>31. 3. 25   | 鹿児島県<br>南さつま市 |

## ◇公共工事動向の見方・使い方◇

この「公共工事動向」は、公共工事の前払金保証を集計した業務統計です。公共工事の約7割をカバーし、他の統計と比較しても速報性に優れているため、公共工事の発注動態をとらえる統計として各発注機関、報道機関等にご利用いただいております。

また、建設業界の金融動向の一端をとらえたものとしても各関係機関にご利用いただいております。

### ①公共工事の範囲

公共工事の前払金保証事業に関する法律第2条第1項にいう公共工事

具体的には、

国、独立行政法人、地方公共団体、その他の公共団体の発注する土木建築に関する工事又は測量（国土交通大臣の指定する工事又は測量を含む）

### ②集計結果の公表時期

月末の集計結果を翌月の中旬に発表

### ③公共工事のカバレッジ

約70%

### ④利用上の注意

- ・ 契約変更により請負金額に増減額があっても、前払金に影響がない場合には、増減額相当分は計上しておりません。
- ・ 継続工事等年度区分工事においては、前払金に対応する当該年度請負金額相当額を計上しております。
- ・ 請負契約締結日と保証契約締結日との間には、若干のタイムラグ（概ね半月以内）があります。

### ⑤参考

弊社ホームページには、下記の内容を掲載しております。（<http://www.wjcs.net/>）

#### \*公共工事動向\*

鹿児島県以外に西日本版を、掲載しております。

年に1回、全国の公共工事動向「図で見る公共工事の動き」を、掲載しております。

#### \*建設業景況調査結果\*

3月、6月、9月、12月の四半期毎に実施の「建設企業の景気等に関するアンケート調査」の結果を、掲載しております。