

鹿児島県内の公共工事動向(26年7月分)

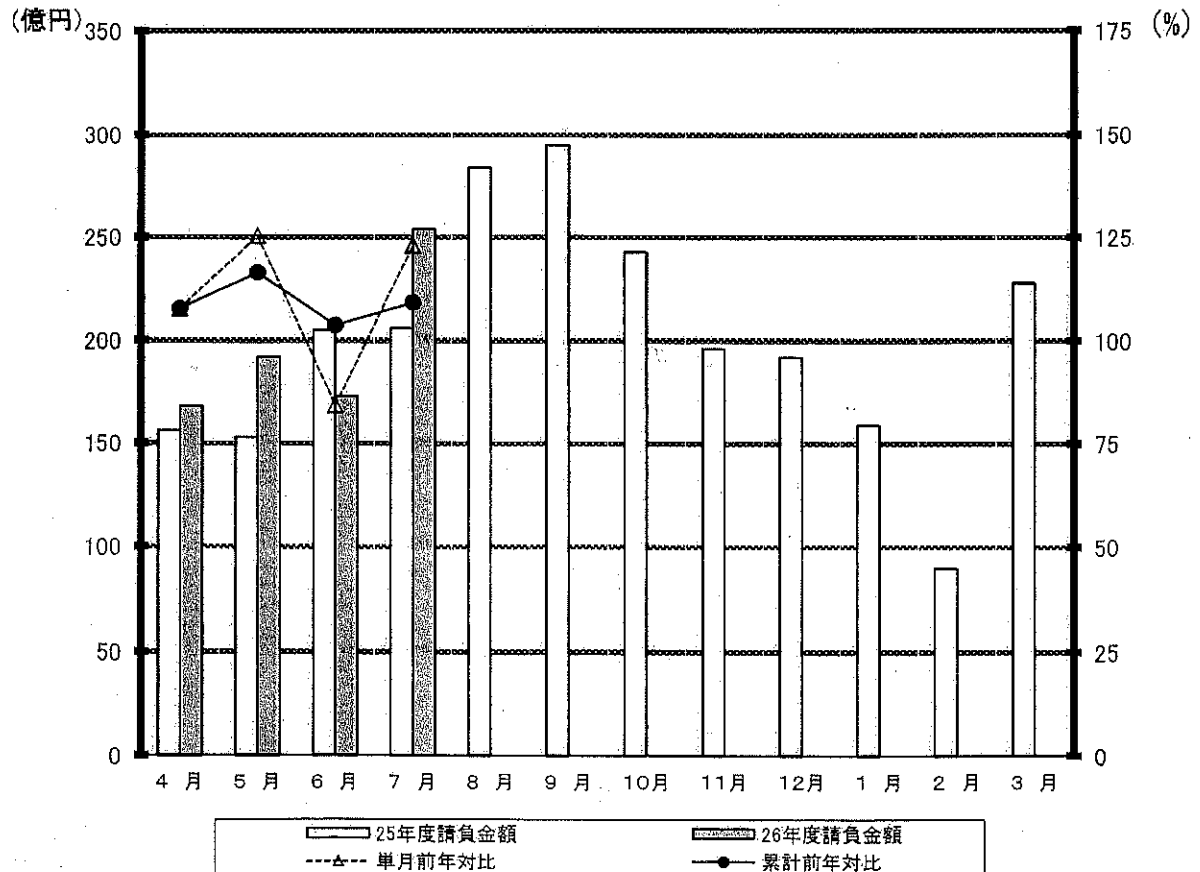
西日本建設業保証株式会社
鹿児島支店

1. 全般の状況

(単位:百万円, %)

	7 月				累 計			
	件 数	前年対比	請負金額	前年対比	件 数	前年対比	請負金額	前年対比
26年度	728	99.0	25,424	123.0	1,878	95.0	78,801	109.2
25年度	735	104.6	20,678	100.7	1,977	131.4	72,174	137.4
24年度	703	116.0	20,535	113.6	1,504	106.6	52,514	121.1
23年度	606	94.0	18,071	87.3	1,411	96.0	43,355	84.4
22年度	645	72.4	20,695	85.1	1,470	76.5	51,348	93.7

月別請負金額の推移、単月・累計の前年対比

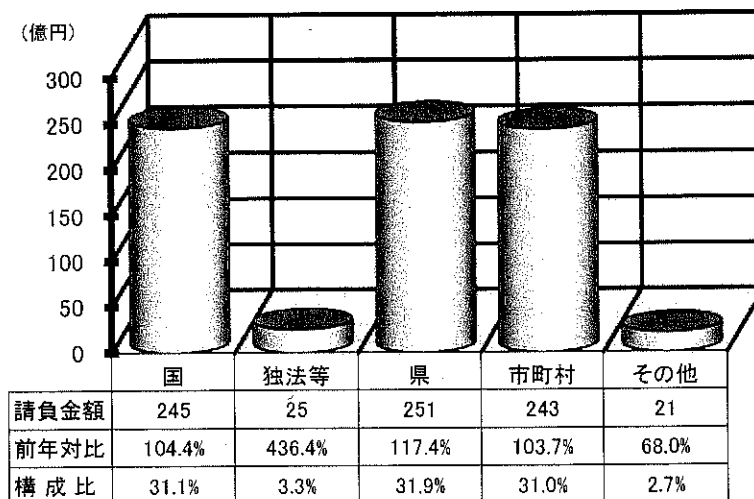


2. 発注者別の状況

(単位:百万円, %)

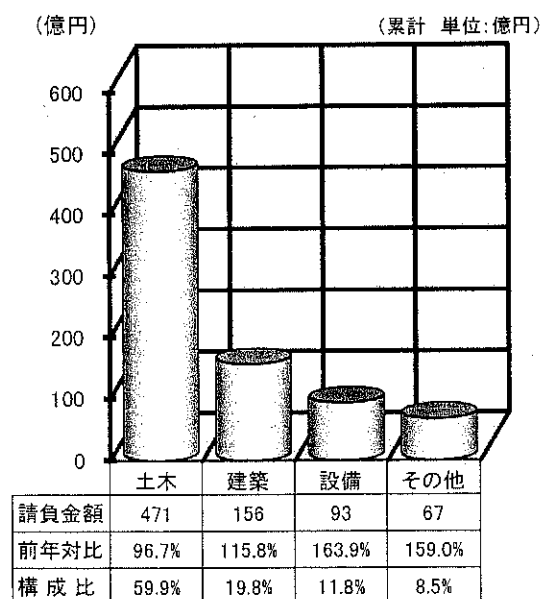
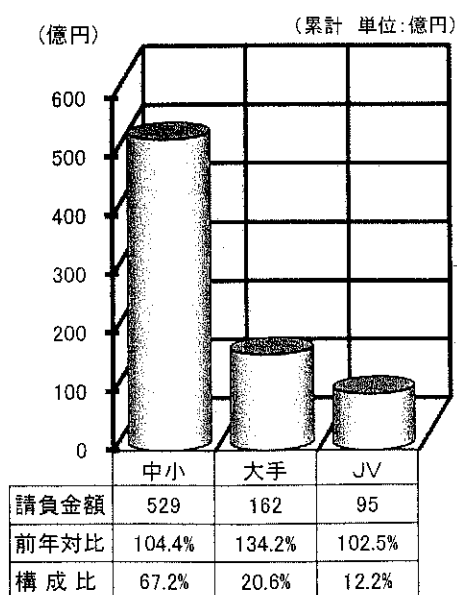
	7 月		累 計	
	請負金額	前年対比	請負金額	前年対比
国	6,321	112.1	24,539	104.4
独立行政法人等	587	1,602.1	2,587	436.4
県	7,915	117.8	25,120	117.4
市町村	10,294	133.3	24,395	103.7
その他	305	54.3	2,157	68.0
合 計	25,424	123.0	78,801	109.2

(累計 単位:億円)



3. 資本金別の状況(累計)

4. 工種別の状況(累計)



5. 地区別の状況(累計)

(累計 単位:百万円, %)

地区	請負金額	前年対比	発注者	請負金額	前年対比
鹿児島地区	16,106	123.6	国	2,648	53.2
			独法等	1,334	2,541.3
			県	3,238	185.1
			市町村	8,720	155.3
			その他	164	25.7
指宿地区	792	82.1	国	0	—
			独法等	0	—
			県	235	135.0
			市町村	557	85.0
			その他	0	—
加世田地区	3,750	76.4	国	85	26.3
			独法等	0	—
			県	1,201	85.2
			市町村	2,097	117.0
			その他	366	26.5
日置地区	1,979	77.5	国	0	—
			独法等	0	—
			県	558	67.8
			市町村	1,421	104.1
			その他	0	—
川内地区	5,567	128.7	国	1,796	165.2
			独法等	0	—
			県	2,720	154.7
			市町村	708	51.2
			その他	341	348.1
宮之城地区	5,666	132.7	国	4,728	132.5
			独法等	0	—
			県	580	155.1
			市町村	357	109.2
			その他	0	—
出水地区	5,943	131.5	国	2,798	406.6
			独法等	0	—
			県	2,252	96.0
			市町村	891	61.6
			その他	0	—
伊佐地区	1,124	88.7	国	297	54.3
			独法等	0	—
			県	263	49.4
			市町村	199	106.9
			その他	363	<

地区	請負金額	前年対比	発注者	請負金額	前年対比
栗野地区	829	98.4	国	122	52.7
			独法等	429	143.1
			県	72	34.1
			市町村	204	208.9
			その他	0	—
加治木地区	4,839	74.2	国	666	204.1
			独法等	257	285.0
			県	1,247	67.6
			市町村	2,456	61.0
			その他	211	91.8
曾於地区	7,123	90.7	国	4,949	108.0
			独法等	0	—
			県	1,413	90.9
			市町村	550	40.6
			その他	210	67.7
鹿屋地区	11,436	135.6	国	3,974	88.6
			独法等	528	<
			県	4,802	264.4
			市町村	1,775	102.6
			その他	355	88.1
大根占地区	979	194.6	国	0	—
			独法等	0	—
			県	504	149.5
			市町村	474	286.7
			その他	0	—
熊毛地区	2,599	115.1	国	111	41.9
			独法等	38	404.8
			県	1,486	112.4
			市町村	931	146.2
			その他	31	137.4
大島地区	10,062	101.6	国	2,359	118.2
			独法等	0	—
			県	4,541	88.5
			市町村	3,049	111.5
			その他	112	249.3

※各地区は、工事場所により区分しております。

鹿児島地区：鹿児島市、三島村、十島村
 指宿地区：指宿市
 加世田地区：枕崎市、南さつま市、南九州市
 日置地区：日置市、いちき串木野市
 川内地区：薩摩川内市
 宮之城地区：さつま町
 出水地区：阿久根市、出水市、長島町
 伊佐地区：伊佐市

栗野地区：湧水町
 加治木地区：霧島市、始良市
 曾於地区：曾於市、志布志市、大崎町
 鹿屋地区：鹿屋市、垂水市、東串良町、肝付町
 大根占地区：錦江町、南大隅町
 熊毛地区：西之表市、中種子町、南種子町、屋久島町
 大島地区：奄美市、瀬戸内町、喜界町、徳之島町、天城町、伊仙町、和泊町、知名町、与論町、龍郷町、大和村、宇検村

発注者別前払金保証実績表

表3

平成26年 7月分

鹿児島

発注者	当 月			前年対比(当月)			累 計			前年対比(累計)		
	件数	請負額	保証額	件数	請負額	保証額	件数	請負額	保証額	件数	請負額	保証額
九州地方整備局	20	4,070	1,626	64.5	121.6	118.1	114	20,168	7,272	83.8	108.1	96.6
航空局	0	0	0	-	-	-	3	190	70	300.0	454.6	440.9
九州農政局	11	1,245	492	61.1	94.6	95.0	35	2,597	1,018	85.4	89.7	89.8
九州森林管理局	9	681	286	47.4	76.9	80.1	19	1,088	447	48.7	62.1	62.5
九州防衛局	5	324	179	250.0	546.8	446.4	9	435	217	450.0	733.7	539.3
環境省	0	0	0	-	-	-	1	51	20	100.0	148.4	148.4
宮内庁	0	0	0	-	-	-	1	8	2	<	<	<
国 計	45	6,321	2,584	63.4	112.1	112.1	182	24,539	9,048	81.6	104.4	95.6
西日本高速道路九州 独)宇宙航空研究開発 その他の独立行政法人 国立大学法人	0 1 1 3	0 331 13 242	0 132 5 96	- - < 300.0	- - < 446.6	- - < 446.6	3 2 1 18	673 369 13 1,531	134 147 5 667	75.0 - < 900.0	141.2 < < <	71.6 < < <
独立行政法人等 計	5	587	234	-	<	<	24	2,587	955	600.0	436.4	416.8
本庁	12	131	40	120.0	141.9	119.5	42	2,290	897	175.0	390.5	400.1
鹿児島地域振興局	35	556	232	106.1	100.4	77.2	84	1,434	594	90.3	84.8	79.4
南薩地域振興局	27	513	356	81.8	104.5	177.6	64	1,291	681	83.1	84.1	108.5
北薩地域振興局	52	1,855	749	118.2	218.3	212.5	125	5,093	1,909	101.6	114.6	105.3
始良・伊佐地域振興局	17	268	115	54.8	46.5	49.7	64	1,496	590	58.2	79.1	77.8
大隅地域振興局	55	1,371	531	65.5	85.4	84.0	135	3,522	1,465	86.5	102.9	103.5
熊毛支庁	23	407	166	121.1	128.4	137.6	57	1,444	577	90.5	116.0	114.0
大島支庁	56	1,691	803	112.0	179.2	177.3	147	4,082	1,834	97.4	81.3	91.5
教育委員会	28	1,057	421	90.3	82.9	82.7	54	4,324	1,728	145.9	310.6	311.0
警察本部	5	61	24	500.0	832.3	847.9	7	91	36	116.7	141.6	141.9
鹿児島県 鹿児島県その他	0	0	0	-	-	-	1	48	19	33.3	54.4	54.4
鹿児島県 計	310	7,915	3,442	92.3	117.8	121.2	780	25,120	10,336	92.5	117.4	118.5
都道府県 計	310	7,915	3,442	92.3	117.8	121.2	780	25,120	10,336	92.5	117.4	118.5
鹿児島市	76	2,126	887	97.4	124.4	122.1	222	7,724	5,077	116.2	138.9	213.6
三島村	1	13	3	100.0	53.4	39.4	4	285	111	400.0	<	<
十島村	5	697	153	250.0	<	<	6	710	159	300.0	<	<
鹿児島地区 計	82	2,837	1,045	101.2	161.0	139.7	232	8,720	5,347	119.6	155.3	223.0

56-001

(件, 百万円, %)

発注者	当 月			前年対比(当月)			累 計			前年対比(累計)		
	件 数	請負額	保証額	件 数	請負額	保証額	件 数	請負額	保証額	件 数	請負額	保証額
指宿市	21	281	111	233.3	134.7	134.0	33	557	221	157.1	85.0	82.6
指宿地区 計	21	281	111	233.3	134.7	134.0	33	557	221	157.1	85.0	82.6
枕崎市	11	96	37	183.3	340.1	341.4	26	218	85	162.5	244.0	244.7
南さつま市	10	1,177	129	200.0	<	410.2	17	1,299	178	53.1	119.9	44.8
南九州市	9	351	140	64.3	83.5	83.4	18	580	231	62.1	93.6	91.5
加世田地区 計	30	1,624	308	120.0	307.2	146.1	61	2,097	496	79.2	117.0	72.2
日置市	20	241	96	<	<	<	60	833	362	545.5	145.1	158.1
いちき串木野市	4	49	19	30.8	15.1	19.9	30	587	234	69.8	74.3	83.6
日置地区 計	24	291	115	160.0	83.5	109.0	90	1,421	597	166.7	104.1	117.2
薩摩川内市	18	372	148	100.0	65.7	65.7	44	708	295	74.6	51.2	49.0
川内地区 計	18	372	148	100.0	65.7	65.7	44	708	295	74.6	51.2	49.0
さつま町	9	172	68	100.0	131.5	131.6	21	357	142	91.3	109.2	109.2
宮之城地区 計	9	172	68	100.0	131.5	131.6	21	357	142	91.3	109.2	109.2
阿久根市	6	81	32	200.0	296.7	298.2	13	161	63	130.0	48.9	75.1
出水市	10	149	59	125.0	96.3	103.4	26	486	192	72.2	60.2	60.7
長島町	11	157	62	84.6	102.0	102.3	17	243	96	70.8	79.0	79.3
出水地区 計	27	389	154	112.5	115.3	119.2	56	891	353	80.0	61.6	67.3
伊佐市	2	21	7	66.7	60.1	51.1	13	199	85	86.7	106.9	115.6
伊佐地区 計	2	21	7	66.7	60.1	51.1	13	199	85	86.7	106.9	115.6
湧水町	4	82	32	133.3	104.1	104.2	9	204	79	180.0	208.9	207.8
栗野地区 計	4	82	32	133.3	104.1	104.2	9	204	79	180.0	208.9	207.8
霧島市	22	619	246	75.9	54.2	53.0	49	1,440	522	74.2	42.4	47.2
始良市	8	763	328	80.0	426.6	461.6	21	1,016	752	70.0	160.8	299.4
加治木地区 計	30	1,383	574	76.9	104.6	107.2	70	2,456	1,274	72.9	61.0	93.9
曾於市	6	67	26	120.0	109.7	109.9	23	289	114	143.8	127.6	136.3
志布志市	4	44	17	57.1	20.8	19.8	8	169	67	32.0	17.2	17.1
大崎町	0	0	0	-	-	-	3	91	36	30.0	63.5	63.5
曾於地区 計	10	111	44	50.0	27.8	27.1	34	550	218	66.7	40.6	40.7

56-002

(件, 百万円, %)

発注者	当 月			前年対比(当月)			累 計			前年対比(累計)		
	件数	請負額	保証額	件数	請負額	保証額	件数	請負額	保証額	件数	請負額	保証額
鹿屋市	15	252	96	60.0	64.5	64.7	40	1,198	569	88.9	100.8	114.3
垂水市	7	135	53	63.6	57.1	56.9	12	228	89	63.2	53.8	53.4
東串良町	1	4	1	100.0	105.9	105.9	2	84	33	100.0	738.1	748.9
肝付町	6	89	32	200.0	232.8	211.8	12	263	101	133.3	252.7	261.3
鹿屋地区 計	29	481	184	72.5	71.7	70.7	66	1,775	794	88.0	102.6	111.9
錦江町	6	123	49	150.0	190.1	190.4	9	243	97	112.5	190.3	190.5
南大隅町	5	202	80	250.0	961.3	963.2	7	231	92	233.3	613.6	614.3
大根占地区 計	11	325	130	183.3	378.2	379.1	16	474	189	145.5	286.7	287.1
西之表市	1	13	9	100.0	242.6	416.2	1	13	9	100.0	242.6	416.2
中種子町	8	188	73	800.0	<	<	10	207	80	250.0	400.5	416.3
南種子町	0	0	0	-	-	-	10	299	119	200.0	313.1	318.9
屋久島町	3	411	61	75.0	100.6	81.6	3	411	61	30.0	85.0	58.2
熊毛地区 計	12	612	143	133.3	128.8	142.5	24	931	270	120.0	146.2	165.0
奄美市	14	379	150	350.0	893.0	890.3	20	448	178	83.3	70.1	70.1
瀬戸内町	4	132	52	100.0	207.3	207.6	12	290	115	28.6	49.0	48.8
喜界町	10	246	98	500.0	327.7	327.4	13	511	182	185.7	138.2	133.8
徳之島町	0	0	0	-	-	-	12	988	395	100.0	311.9	314.5
天城町	0	0	0	-	-	-	1	10	4	<	-	-
伊仙町	0	0	0	-	-	-	1	14	5	50.0	47.4	41.7
和泊町	2	258	102	28.6	67.1	65.2	5	285	113	50.0	69.0	67.2
知名町	0	0	0	-	-	-	0	-5	-2	-	-	-
与論町	3	28	11	300.0	242.9	240.4	3	28	11	300.0	242.9	240.4
龍郷町	3	29	11	<	<	<	4	73	24	57.1	43.6	38.8
大和村	1	188	20	<	<	<	2	375	40	200.0	<	869.6
宇検村	6	43	16	<	<	<	4	27	10	<	<	<
大島地区 計	43	1,307	464	204.8	170.8	150.8	77	3,049	1,076	72.0	111.5	100.1
市町村 計	352	10,294	3,534	109.3	133.3	117.6	846	24,395	11,445	96.4	103.7	125.2
日本郵便(株)	7	70	28	350.0	426.0	425.8	9	83	33	450.0	505.4	503.3
補助法人その他	0	0	0	-	-	-	4	490	147	50.0	39.3	43.2
日本下水道事業団	1	38	15	<	<	<	1	41	14	<	<	<
地方道路公社	3	32	11	300.0	96.1	85.8	6	94	36	200.0	110.3	110.6
土地開発公社	0	0	0	-	-	-	6	123	24	300.0	58.3	28.9

大型工事明細一覧

(請負金額 対象額 : 300 百万円以上)
平成 26 年 7 月分
(百万円)

発注者名	工事名称	請負総額	対象額	着工日 完成日	工事場所
九州地整	志布志港(若浜地区)防波堤(沖)築造工事		558	26. 6. 30 27. 3. 25	鹿児島県 志布志市
九州地整	鶴田ダム増設放流管製作据付工事	1,428	543	24. 10. 19 28. 3. 31	鹿児島県 さつま町
九州農政	沖永良部農業水利事業地下ダム止水壁(7工区)建設工事	1,293	577	26. 7. 16 29. 1. 20	鹿児島県 知名町
宇宙航空研究開発機構	内之浦宇宙空間観測所長坪地区発電機室非常用発電設備更新工事(H26)		331	26. 7. 18 27. 3. 27	鹿児島県 肝付町
鹿児島県	湾港改修工事(1工区)		407	26. 8. 8 27. 3. 17	鹿児島県 喜界町
南さつま市	南さつま市デジタル防災行政無線整備工事		1,051	26. 6. 13 29. 2. 28	鹿児島県 南さつま市
始良市	始良市消防本部庁舎新築工事		561	26. 5. 27 27. 3. 20	鹿児島県 始良市
十島村	小宝島港改修工事		383	26. 6. 26 27. 2. 27	鹿児島県 十島村