

鹿児島県内の公共工事動向 (平成27年7月)

公共工事前払金保証統計より

- ・全般の状況
- ・発注者別の状況
- ・資本金別の状況
- ・工種別の状況
- ・地区別の状況
- ・発注者別保証実績表

西日本建設業保証株式会社 鹿児島支店
鹿児島市鴨池新町6番10号 TEL:099-257-2722

鹿児島県内の公共工事動向(27年7月分)

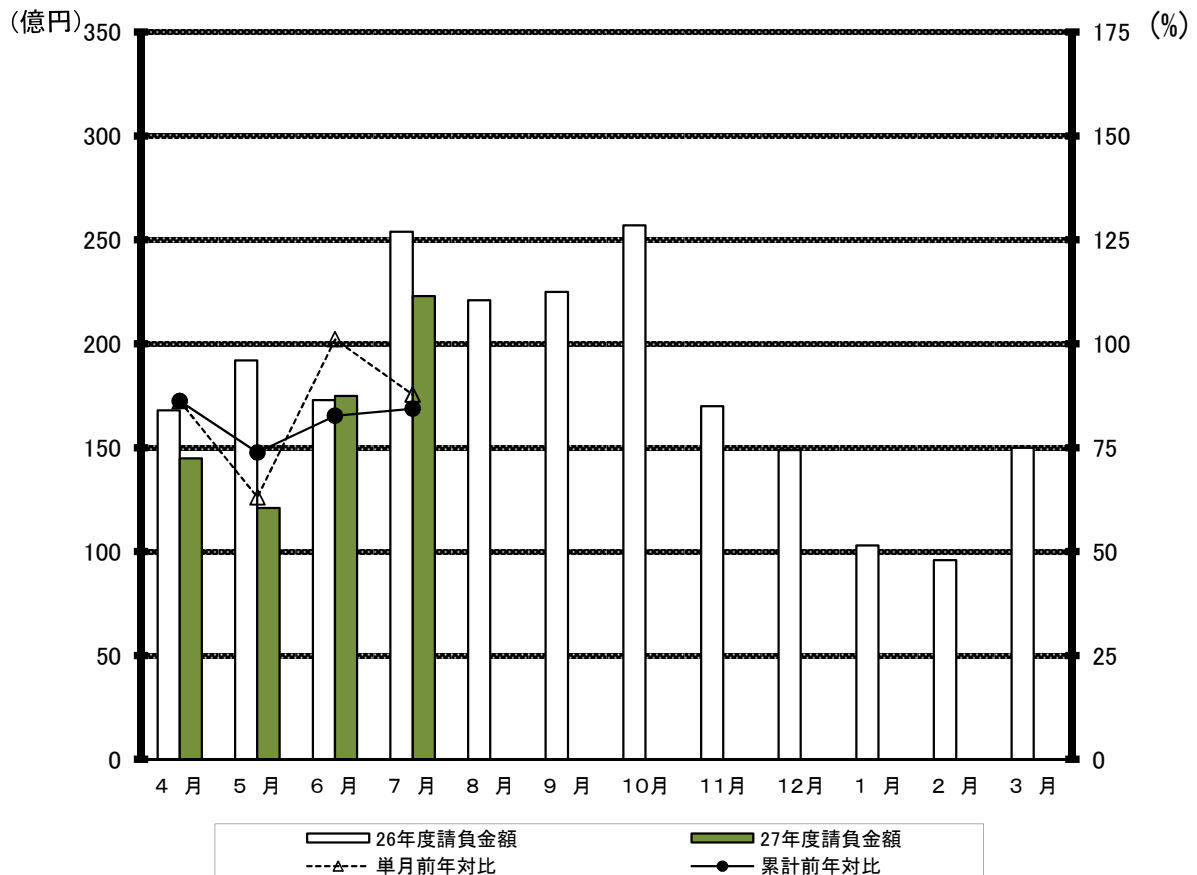
西日本建設業保証株式会社
鹿児島支店

1. 全般の状況

(単位:百万円, %)

	7 月				累 計			
	件 数	前年対比	請負金額	前年対比	件 数	前年対比	請負金額	前年対比
27年度	739	101.5	22,311	87.8	1,679	89.4	66,474	84.4
26年度	728	99.0	25,424	123.0	1,878	95.0	78,801	109.2
25年度	735	104.6	20,678	100.7	1,977	131.4	72,174	137.4
24年度	703	116.0	20,535	113.6	1,504	106.6	52,514	121.1
23年度	606	94.0	18,071	87.3	1,411	96.0	43,355	84.4

月別請負金額の推移、単月・累計の前年対比

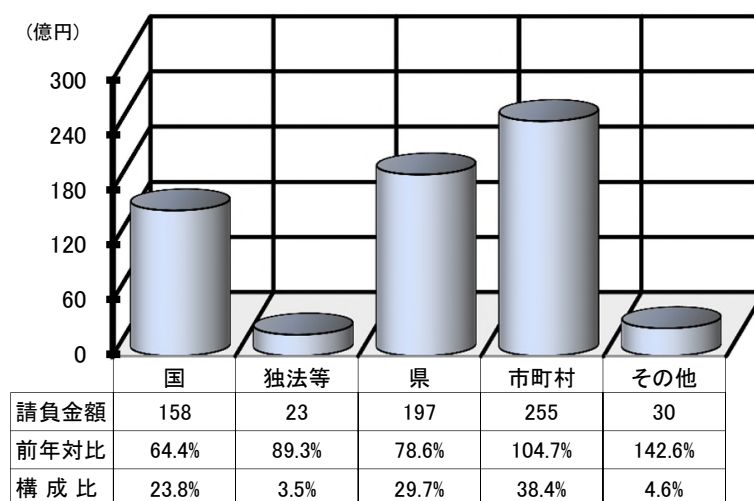


2. 発注者別の状況

(単位:百万円, %)

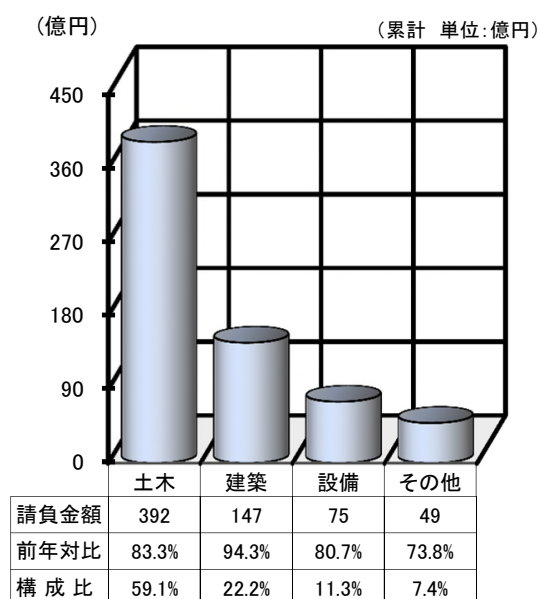
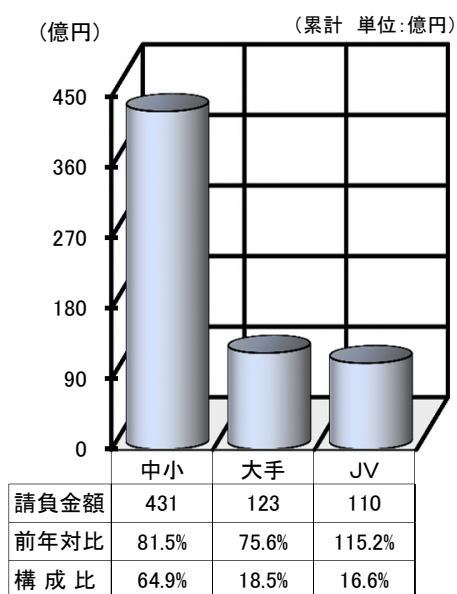
	7 月		累 計	
	請負金額	前年対比	請負金額	前年対比
国	3,217	50.9	15,811	64.4
独立行政法人等	738	125.7	2,310	89.3
県	9,263	117.0	19,732	78.6
市 町 村	8,577	83.3	25,542	104.7
そ の 他	515	168.6	3,076	142.6
合 計	22,311	87.8	66,474	84.4

(累計 単位:億円)



3. 資本金別の状況(累計)

4. 工種別の状況(累計)



5. 地区別の状況(累計)

(累計 単位:百万円, %)

地区	請負金額	前年対比	発注者	請負金額	前年対比	地区	請負金額	前年対比	発注者	請負金額	前年対比	
鹿児島地区	14,282	88.7	国	1,837	69.4	栗野地区	171	20.7	国	0	—	
			独法等	1,871	140.2				独法等	0	—	
			県	2,890	89.2				県	61	85.4	
			市町村	7,661	87.9				市町村	109	53.7	
			その他	22	13.6				その他	0	—	
指宿地区	2,496	314.8	国	79	<	加治木地区	4,810	99.4	国	743	111.5	
			独法等	0	—				独法等	333	129.7	
			県	313	133.2				県	908	72.8	
			市町村	776	139.4				市町村	2,682	109.2	
			その他	1,325	<				その他	142	67.1	
加世田地区	4,531	120.8	国	71	84.3	曾於地区	5,478	76.9	国	3,087	62.4	
			独法等	0	—				独法等	0	—	
			県	3,316	276.1				県	1,274	90.2	
			市町村	704	33.6				市町村	1,116	202.9	
			その他	437	119.6				その他	0	—	
日置地区	3,115	157.4	国	24	<	鹿屋地区	7,421	64.9	国	3,443	86.6	
			独法等	0	—				独法等	105	19.9	
			県	456	81.6				県	1,811	37.7	
			市町村	2,634	185.4				市町村	1,443	81.3	
			その他	0	—				その他	617	173.9	
川内地区	2,033	36.5	国	149	8.3	大根占地区	151	15.5	国	0	—	
			独法等	0	—				独法等	0	—	
			県	1,058	38.9				県	79	15.8	
			市町村	825	116.5				市町村	71	15.1	
			その他	0	—				その他	0	—	
宮之城地区	4,566	80.6	国	3,883	82.1	熊毛地区	2,628	101.1	国	37	33.9	
			独法等	0	—				独法等	0	—	
			県	440	76.0				県	1,539	103.5	
			市町村	242	67.8				市町村	1,020	109.6	
			その他	0	—				その他	30	98.3	
出水地区	3,100	52.2	国	870	31.1	大島地区	10,287	102.2	国	1,389	58.9	
			独法等	0	—				独法等	0	—	
			県	1,158	51.4				県	4,086	90.0	
			市町村	826	92.7				市町村	4,580	150.2	
			その他	244	<				その他	230	204.8	
伊佐地区	1,401	124.6	国	193	65.0							
			独法等	0	—							
			県	335	127.4							
			市町村	845	423.6							
			その他	25	7.1							

※各地区は、工事場所により区分しております。

鹿児島地区：鹿児島市、三島村、十島村
指宿地区：指宿市
加世田地区：枕崎市、南さつま市、南九州市
日置地区：日置市、いちき串木野市
川内地区：薩摩川内市
宮之城地区：さつま町
出水地区：阿久根市、出水市、長島町
伊佐地区：伊佐市

栗野地区：湧水町
加治木地区：霧島市、始良市
曾於地区：曾於市、志布志市、大崎町
鹿屋地区：鹿屋市、垂水市、東串良町、肝付町
大根占地区：錦江町、南大隅町
熊毛地区：西之表市、中種子町、南種子町、屋久島町
大島地区：奄美市、瀬戸内町、喜界町、徳之島町、天城町、伊仙町、和泊町、知名町、与論町、龍郷町、大和村、宇検村

発注者別前払金保証実績表

平成27年 7月分

鹿児島

(件、百万円、%)

発注者	当 月			前年対比(当月)			累 計			前年対比(累計)		
	件 数	請負額	保証額	件 数	請負額	保証額	件 数	請負額	保証額	件 数	請負額	保証額
九州地方整備局	14	1,666	663	70.0	40.9	40.8	63	10,805	4,308	55.3	53.6	59.2
航空局	2	156	57	<	<	<	5	341	126	166.7	179.8	179.8
九州農政局	12	549	207	109.1	44.1	42.2	29	2,734	1,186	82.9	105.3	116.5
九州森林管理局	7	120	50	77.8	17.7	17.7	22	838	336	115.8	77.0	75.4
九州防衛局	4	724	380	80.0	223.5	211.4	6	1,002	577	66.7	230.5	265.4
国立療養所	0	0	0	-	-	-	1	88	34	<	<	<
国 計	39	3,217	1,359	86.7	50.9	52.6	126	15,811	6,569	69.2	64.4	72.6
西日本高速道路九州	0	0	0	-	-	-	1	280	112	33.3	41.7	83.4
その他の独立行政法人	2	35	14	200.0	258.0	258.0	3	53	21	300.0	380.5	380.5
国立大学法人	4	702	280	133.3	289.6	289.6	15	1,976	978	83.3	129.1	146.5
独立行政法人等 計	6	738	295	120.0	125.7	125.7	19	2,310	1,111	79.2	89.3	116.3
本庁	11	518	270	91.7	394.2	671.8	25	1,551	742	59.5	67.8	82.7
鹿児島地域振興局	37	763	297	105.7	137.1	127.7	76	1,838	756	90.5	128.2	127.2
南薩地域振興局	54	1,627	660	200.0	317.1	185.2	110	3,416	1,417	171.9	264.5	208.1
北薩地域振興局	31	1,279	516	59.6	69.0	68.9	79	2,328	987	63.2	45.7	51.7
始良・伊佐地域振興局	37	539	214	217.6	200.6	184.9	81	1,153	460	126.6	77.1	77.9
大隅地域振興局	48	965	361	87.3	70.4	68.1	98	2,052	830	72.6	58.3	56.7
熊毛支庁	33	755	298	143.5	185.4	179.2	60	1,384	569	105.3	95.8	98.5
大島支庁	56	1,507	604	100.0	89.1	75.2	148	3,879	1,552	100.7	95.0	84.6
教育委員会	26	1,272	540	92.9	120.4	128.4	29	1,963	817	53.7	45.4	47.3
警察本部	4	33	12	80.0	54.1	49.6	11	164	64	157.1	179.0	174.6
鹿児島県 計	337	9,263	3,776	108.7	117.0	109.7	717	19,732	8,197	91.9	78.6	79.3
都道府県 計	337	9,263	3,776	108.7	117.0	109.7	717	19,732	8,197	91.9	78.6	79.3
鹿児島市	81	3,348	1,361	106.6	157.5	153.3	193	6,796	2,922	86.9	88.0	57.6
三島村	2	34	10	200.0	257.7	261.0	4	330	128	100.0	115.8	115.3
十島村	0	0	0	-	-	-	3	534	66	50.0	75.2	41.6
鹿児島地区 計	83	3,382	1,371	101.2	119.2	131.2	200	7,661	3,117	86.2	87.9	58.3
指宿市	15	317	126	71.4	112.8	113.2	35	776	314	106.1	139.4	142.2
指宿地区 計	15	317	126	71.4	112.8	113.2	35	776	314	106.1	139.4	142.2

(件、百万円、%)

発注者	当 月			前年対比(当月)			累 計			前年対比(累計)		
	件 数	請負額	保証額	件 数	請負額	保証額	件 数	請負額	保証額	件 数	請負額	保証額
枕崎市	9	54	21	81.8	56.8	56.5	31	266	104	119.2	122.3	121.8
南さつま市	14	252	100	140.0	21.5	77.6	19	350	150	111.8	27.0	84.1
南九州市	1	7	3	11.1	2.3	2.3	8	86	33	44.4	15.0	14.4
加世田地区 計	24	315	125	80.0	19.4	40.7	58	704	288	95.1	33.6	58.1
日置市	14	166	66	70.0	69.1	68.7	32	789	352	53.3	94.7	97.1
いちき串木野市	22	272	109	550.0	549.8	559.7	43	1,845	418	143.3	313.9	178.4
日置地区 計	36	439	175	150.0	150.9	151.7	75	2,634	770	83.3	185.4	129.0
薩摩川内市	24	360	138	133.3	96.7	93.4	40	825	328	90.9	116.5	111.3
川内地区 計	24	360	138	133.3	96.7	93.4	40	825	328	90.9	116.5	111.3
さつま町	14	242	96	155.6	140.2	139.4	14	242	96	66.7	67.8	67.4
宮之城地区 計	14	242	96	155.6	140.2	139.4	14	242	96	66.7	67.8	67.4
阿久根市	5	39	15	83.3	48.2	48.0	7	49	19	53.8	31.0	31.0
出水市	7	126	49	70.0	84.3	83.6	20	233	90	76.9	47.9	46.8
長島町	5	422	50	45.5	267.2	81.0	14	543	99	82.4	222.9	102.3
出水地区 計	17	587	116	63.0	150.9	75.1	41	826	208	73.2	92.7	59.2
伊佐市	7	209	80	350.0	982.3	<	21	845	332	161.5	423.6	387.5
伊佐地区 計	7	209	80	350.0	982.3	<	21	845	332	161.5	423.6	387.5
湧水町	5	109	43	125.0	133.8	135.1	5	109	43	55.6	53.7	54.5
栗野地区 計	5	109	43	125.0	133.8	135.1	5	109	43	55.6	53.7	54.5
霧島市	9	163	65	40.9	26.4	26.4	31	2,082	567	63.3	144.6	108.6
始良市	12	228	90	150.0	29.9	27.7	29	599	238	138.1	59.0	31.7
加治木地区 計	21	392	155	70.0	28.4	27.1	60	2,682	805	85.7	109.2	63.2
曾於市	13	159	62	216.7	237.2	235.0	21	268	105	91.3	92.9	92.6
志布志市	9	85	33	225.0	193.9	192.1	23	734	292	287.5	433.6	432.7
大崎町	4	66	26	<	<	<	5	113	45	166.7	123.4	123.3
曾於地区 計	26	311	122	260.0	279.2	277.7	49	1,116	443	144.1	202.9	202.8
鹿屋市	14	238	90	93.3	94.7	94.1	36	802	315	90.0	67.0	55.4
垂水市	2	249	52	28.6	184.6	97.6	6	335	86	50.0	146.8	96.3

(件、百万円、%)

発注者	当 月			前年対比(当月)			累 計			前年対比(累計)		
	件 数	請負額	保証額	件 数	請負額	保証額	件 数	請負額	保証額	件 数	請負額	保証額
東串良町	4	29	11	400.0	644.5	638.9	5	223	89	250.0	264.6	264.4
肝付町	0	0	0	-	-	-	5	81	29	41.7	31.1	28.9
鹿屋地区 計	20	518	154	69.0	107.7	84.0	52	1,443	520	78.8	81.3	65.5
錦江町	2	66	26	33.3	53.3	53.2	2	66	26	22.2	27.2	27.1
南大隅町	1	5	2	20.0	2.7	2.7	1	5	2	14.3	2.4	2.4
大根占地区 計	3	71	28	27.3	21.9	21.9	3	71	28	18.8	15.1	15.0
西之表市	1	21	8	100.0	156.0	91.1	7	364	145	700.0	<	<
中種子町	2	57	22	25.0	30.5	31.3	5	497	117	50.0	240.0	145.2
南種子町	3	30	10	<	<	<	5	52	19	50.0	17.5	16.0
屋久島町	3	35	14	100.0	8.6	23.1	9	106	41	300.0	26.0	67.9
熊毛地区 計	9	144	55	75.0	23.5	38.8	26	1,020	323	108.3	109.6	119.6
奄美市	9	306	122	64.3	80.8	81.4	25	1,314	421	125.0	293.2	236.9
瀬戸内町	6	294	116	150.0	222.1	220.7	15	527	209	125.0	181.9	182.3
喜界町	4	298	75	40.0	121.5	77.1	9	604	174	69.2	118.2	96.0
徳之島町	2	15	5	<	<	<	9	266	105	75.0	27.0	26.7
天城町	0	0	0	-	-	-	6	1,100	440	600.0	<	<
伊仙町	1	16	6	<	<	<	1	16	6	100.0	116.8	134.0
和泊町	4	45	18	200.0	17.6	17.6	9	98	39	180.0	34.6	34.8
知名町	0	0	0	-	-	-	1	8	3	<	-	-
与論町	0	0	0	-	-	-	6	127	50	200.0	445.5	447.8
龍郷町	11	189	73	366.7	632.9	619.9	14	287	108	350.0	389.4	437.8
大和村	2	7	3	200.0	4.1	15.5	11	192	72	550.0	51.1	182.0
宇検村	0	0	0	-	-	-	3	34	11	75.0	127.9	110.8
大島地区 計	39	1,174	421	90.7	89.9	90.9	109	4,580	1,645	141.6	150.2	152.7
市町村 計	343	8,577	3,213	97.4	83.3	90.9	788	25,542	9,267	93.1	104.7	81.0
日本郵便(株)	2	38	15	28.6	54.5	54.5	3	67	26	33.3	80.8	81.0
補助法人その他	1	262	78	<	<	<	3	617	184	75.0	125.8	125.2
社会福祉法人	0	0	0	-	-	-	1	107	42	<	<	<
日本下水道事業団	2	52	18	200.0	134.7	120.3	3	130	49	300.0	318.1	331.3
地方道路公社	0	0	0	-	-	-	3	39	15	50.0	41.7	42.4
土地開発公社	0	0	0	-	-	-	1	35	72	16.7	28.4	297.1
その他の地方公社	6	117	46	120.0	71.9	73.8	8	180	72	50.0	28.9	11.5

大型工事明細一覧

(請負金額 対象額 : 300 百万円以上)
平成 27 年 7 月分
(百万円)

発注者名	工事名称	請負総額	対象額	着工日 完成日	工事場所
熊本防衛支局	国分(25)庁舎B新設建築工事	957	556	26. 1. 29 27. 8. 31	鹿児島県 霧島市
鹿児島大学	鹿児島大学(桜ヶ丘)病棟・診療棟(B棟)新営その他 工事	4,806	629	27. 7. 13 29. 9. 29	鹿児島県 鹿児島市
鹿児島県	道路改築工事(泊野道路27-1工区)	1,436	697	27. 6. 29 28. 8. 1	鹿児島県 出水市
鹿児島市	別館A棟耐震改修その他電気設備工事		442	27. 7. 5 28. 8. 31	鹿児島県 鹿児島市
鹿児島市	別館A棟耐震改修その他空調和設備工事		534	27. 7. 5 28. 8. 31	鹿児島県 鹿児島市
長島町	長島町地域コミュニティ無線整備工事		369	27. 7. 15 28. 3. 25	鹿児島県 長島町