

鹿児島県内の公共工事動向 (平成30年2月)

公共工事前払金保証統計より

- ・全般の状況
- ・発注者別の状況
- ・資本金別の状況
- ・工種別の状況
- ・地区別の状況
- ・発注者別保証実績表

西日本建設業保証株式会社 鹿児島支店
鹿児島市鴨池新町6番10号 TEL:099-257-2722

鹿児島県内の公共工事動向(30年2月分)

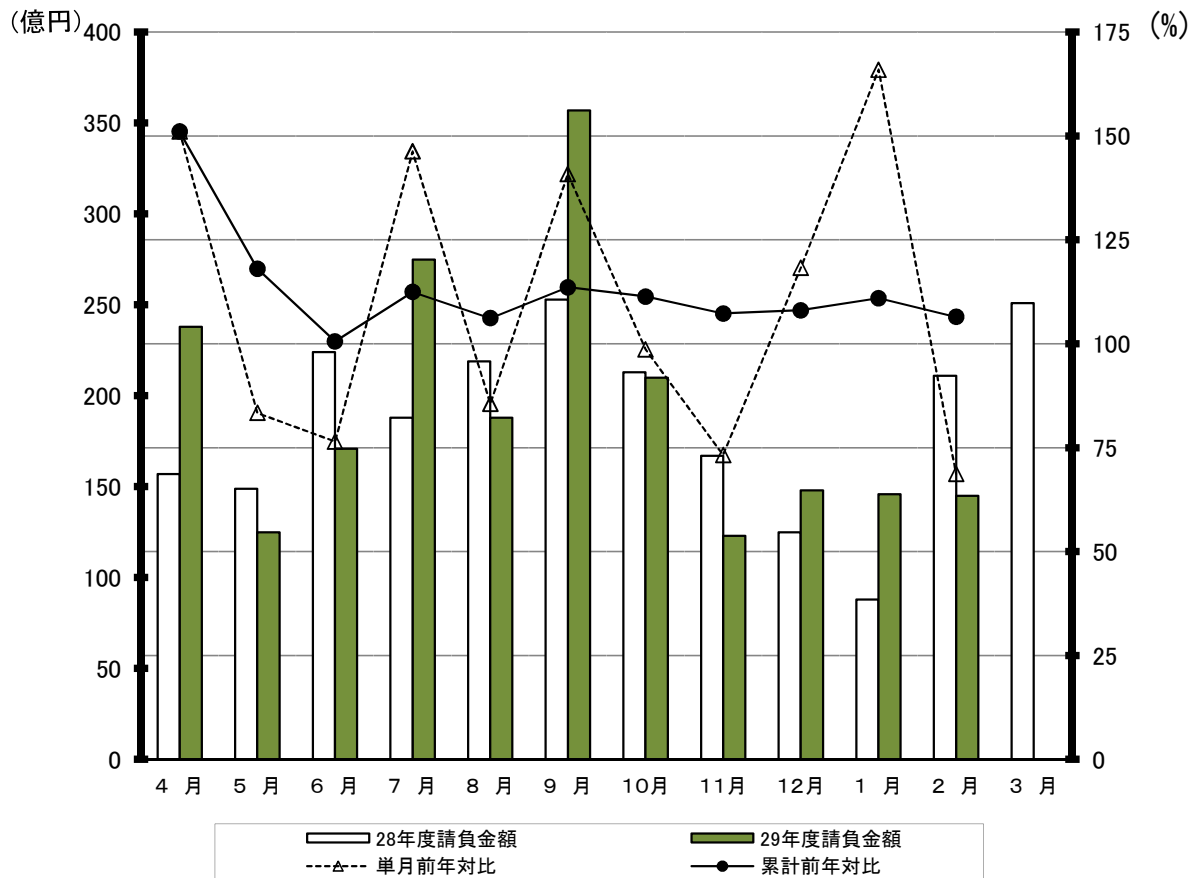
西日本建設業保証株式会社
鹿児島支店

1. 全般の状況

(単位:百万円, %)

	2 月				累 計			
	件 数	前年対比	請負金額	前年対比	件 数	前年対比	請負金額	前年対比
29年度	317	57.1	14,532	68.7	6,177	98.3	213,027	106.5
28年度	555	207.9	21,146	199.1	6,282	105.7	200,001	110.0
27年度	267	96.0	10,619	109.7	5,943	96.9	181,807	89.0
26年度	278	104.9	9,681	106.8	6,136	86.2	204,365	93.5
25年度	265	63.9	9,067	62.1	7,120	114.6	218,504	105.0

月別請負金額の推移、単月・累計の前年対比

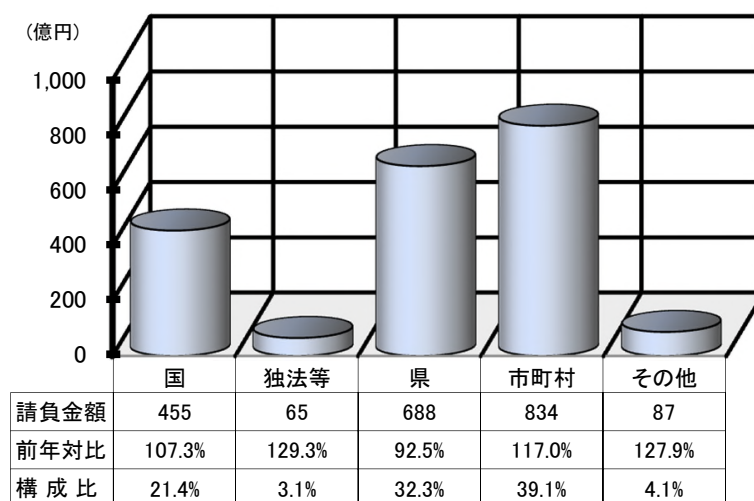


2. 発注者別の状況

(単位:百万円, %)

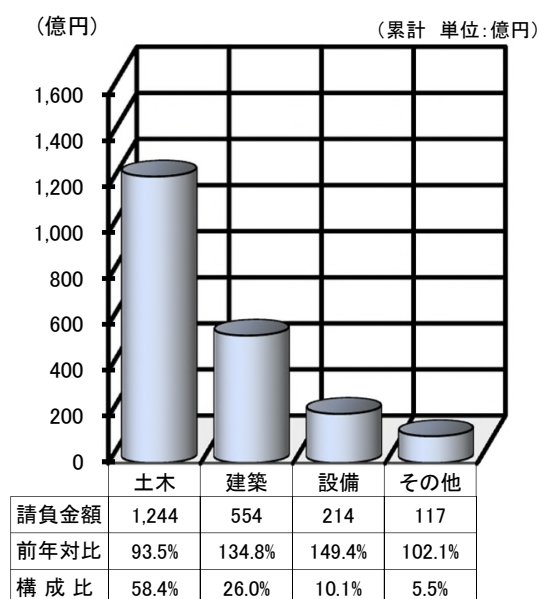
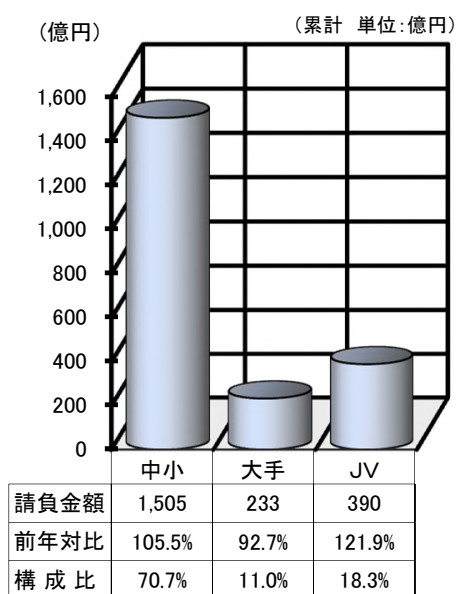
	2 月		累 計	
	請負金額	前年対比	請負金額	前年対比
国	8,487	97.8	45,575	107.3
独立行政法人等	170	129.5	6,516	129.3
県	3,437	36.0	68,807	92.5
市町村	2,074	75.4	83,407	117.0
その他	361	860.8	8,721	127.9
合 計	14,532	68.7	213,027	106.5

(累計 単位:億円)



3. 資本金別の状況(累計)

4. 工種別の状況(累計)



5. 地区別の状況(累計)

(累計 単位:百万円, %)

地区	請負金額	前年対比	発注者	請負金額	前年対比	地区	請負金額	前年対比	発注者	請負金額	前年対比	
鹿児島地区	41,284	109.2	国	4,797	77.8	栗野地区	1,275	75.8	国	481	253.8	
			独法等	5,593	137.4				独法等	0	—	
			県	8,860	87.4				県	337	98.6	
			市町村	20,701	121.2				市町村	449	61.4	
			その他	1,331	388.6				その他	7	46.5	
指宿地区	5,799	92.7	国	492	116.4	加治木地区	13,821	88.0	国	681	41.0	
			独法等	0	—				独法等	216	78.5	
			県	1,153	86.8				県	5,294	90.9	
			市町村	2,930	148.8				市町村	7,414	95.2	
			その他	1,222	48.2				その他	213	152.6	
加世田地区	10,611	106.3	国	226	188.0	曾於地区	12,056	83.1	国	3,408	64.8	
			独法等	0	—				独法等	19	<	
			県	4,023	75.7				県	5,698	94.6	
			市町村	5,702	141.4				市町村	2,610	82.5	
			その他	659	127.7				その他	319	482.9	
日置地区	8,020	102.7	国	127	89.5	鹿屋地区	23,911	135.2	国	6,511	106.6	
			独法等	0	—				独法等	499	841.3	
			県	3,470	132.4				県	8,030	131.1	
			市町村	4,296	88.9				市町村	7,086	157.6	
			その他	125	60.6				その他	1,783	198.2	
川内地区	17,252	149.6	国	2,232	124.4	大根占地区	3,134	94.1	国	337	298.6	
			独法等	10	<				独法等	0	—	
			県	6,542	92.1				県	1,063	58.3	
			市町村	8,374	325.6				市町村	1,558	114.5	
			その他	91	148.4				その他	175	503.4	
宮之城地区	6,471	88.5	国	3,288	70.8	熊毛地区	8,067	108.8	国	175	58.1	
			独法等	0	—				独法等	175	76.9	
			県	2,178	103.6				県	4,712	105.1	
			市町村	918	169.6				市町村	2,825	124.2	
			その他	85	456.3				その他	177	142.6	
出水地区	10,290	65.2	国	2,656	51.9	大島地区	48,799	120.7	国	19,652	194.1	
			独法等	0	—				独法等	0	—	
			県	2,451	47.6				県	14,227	96.0	
			市町村	4,833	88.4				市町村	12,857	92.4	
			その他	348	776.6				その他	2,061	132.1	
伊佐地区	2,231	80.0	国	504	167.9							
			独法等	0	—							
			県	761	65.9							
			市町村	848	78.2							
			その他	116	47.3							

※各地区は、工事場所により区分しております。

鹿児島地区：鹿児島市、三島村、十島村
 指宿地区：指宿市
 加世田地区：枕崎市、南さつま市、南九州市
 日置地区：日置市、いちき串木野市
 川内地区：薩摩川内市
 宮之城地区：さつま町
 出水地区：阿久根市、出水市、長島町
 伊佐地区：伊佐市

栗野地区：湧水町
 加治木地区：霧島市、始良市
 曾於地区：曾於市、志布志市、大崎町
 鹿屋地区：鹿屋市、垂水市、東串良町、肝付町
 大根占地区：錦江町、南大隅町
 熊毛地区：西之表市、中種子町、南種子町、屋久島町
 大島地区：奄美市、瀬戸内町、喜界町、徳之島町、天城町、伊仙町、和泊町、知名町、与論町、龍郷町、大和村、宇検村

発注者別前払金保証実績表

平成30年 2月分

鹿児島

(件、百万円、%)

発注者	当 月			前年対比(当月)			累 計			前年対比(累計)		
	件 数	請負額	保証額	件 数	請負額	保証額	件 数	請負額	保証額	件 数	請負額	保証額
九州地方整備局	6	1,419	611	31.6	47.4	48.0	143	19,394	7,948	67.8	74.8	74.3
国土交通省大臣官房	0	0	0	-	-	-	1	79	46	<	<	<
航空局	0	0	0	-	-	-	3	172	68	37.5	15.8	15.9
九州農政局	0	0	12	-	-	1.9	33	1,706	676	58.9	33.5	32.0
農林水産省その他	0	0	0	-	-	-	1	7	2	<	<	<
九州森林管理局	1	9	3	50.0	7.3	7.3	42	2,169	892	82.4	124.6	129.8
第十管区海上保安本部	0	0	0	-	-	-	4	91	31	200.0	133.3	162.1
九州防衛局	13	7,058	1,555	118.2	185.1	<	38	21,473	6,944	115.2	260.0	918.6
国立療養所	0	0	0	-	-	-	1	167	66	100.0	352.3	352.4
裁判所	0	0	0	-	-	-	1	40	16	100.0	142.5	143.1
環境省	0	0	0	-	-	-	4	270	108	200.0	388.5	437.9
国 計	20	8,487	2,182	52.6	97.8	101.1	271	45,575	16,802	73.4	107.3	113.4
西日本高速道路九州	0	0	0	-	-	-	6	804	225	120.0	125.0	168.8
宇宙航空研究開発機構	0	0	0	-	-	-	7	195	78	140.0	85.7	85.6
その他の独立行政法人	0	0	0	-	-	-	1	10	4	25.0	28.5	27.0
国立大学法人	1	170	68	<	<	395.0	21	5,505	2,320	116.7	133.3	128.0
独立行政法人等 計	1	170	68	100.0	129.5	156.4	35	6,516	2,627	109.4	129.3	128.0
本庁	9	214	74	52.9	10.4	10.0	157	8,452	4,092	121.7	96.3	131.4
鹿児島地域振興局	21	293	197	55.3	43.7	70.7	329	6,988	2,916	94.3	110.0	112.1
南薩地域振興局	19	360	170	63.3	73.2	81.5	229	4,579	1,895	87.4	79.6	79.0
北薩地域振興局	14	292	179	23.3	10.2	15.5	321	9,303	3,963	84.3	73.8	74.4
始良・伊佐地域振興局	37	577	244	69.8	57.5	62.7	280	6,425	2,800	85.4	93.5	99.0
大隅地域振興局	21	374	203	31.3	31.6	42.4	521	13,270	5,534	99.6	113.8	118.3
熊毛支庁	11	262	114	91.7	156.0	159.9	202	4,556	1,850	106.9	106.3	104.6
大島支庁	40	1,010	589	108.1	94.3	98.6	532	13,134	5,695	106.2	101.4	97.6
教育委員会	0	0	0	-	-	-	39	1,205	856	61.9	27.6	43.3
警察本部	3	50	22	<	<	<	32	682	274	145.5	149.9	151.0
鹿児島県その他	0	0	0	-	-	-	7	207	82	77.8	77.0	77.9
鹿児島県 計	175	3,437	1,795	55.7	36.0	45.8	2,649	68,807	29,963	96.1	92.5	97.2
都道府県 計	175	3,437	1,795	55.7	36.0	45.8	2,649	68,807	29,963	96.1	92.5	97.2
鹿児島市	23	871	392	88.5	254.4	242.0	607	18,506	8,356	102.4	126.4	132.6

(件、百万円、%)

発注者	当 月			前年対比(当月)			累 計			前年対比(累計)		
	件 数	請負額	保証額	件 数	請負額	保証額	件 数	請負額	保証額	件 数	請負額	保証額
三島村	0	0	0	-	-	-	11	675	268	84.6	88.8	88.8
十島村	0	0	0	-	-	-	25	1,519	453	86.2	90.1	90.8
鹿児島地区 計	23	871	392	82.1	230.3	222.5	643	20,701	9,078	101.3	121.2	127.8
指宿市	2	59	101	66.7	232.7	295.8	81	2,930	1,500	111.0	148.8	163.5
指宿地区 計	2	59	101	66.7	232.7	295.8	81	2,930	1,500	111.0	148.8	163.5
枕崎市	0	0	0	-	-	-	67	706	283	93.1	49.5	49.9
南さつま市	2	9	33	22.2	7.8	48.3	119	3,445	1,478	121.4	198.5	206.2
南九州市	0	0	0	-	-	-	57	1,550	626	105.6	178.3	173.2
加世田地区 計	2	9	33	12.5	4.9	34.6	243	5,702	2,388	108.5	141.4	145.1
日置市	12	110	43	44.4	29.0	29.3	114	1,612	664	69.5	56.2	50.9
いちき串木野市	0	0	3	-	-	9.9	78	2,684	1,119	84.8	136.4	134.7
日置地区 計	12	110	47	44.4	29.0	25.3	192	4,296	1,783	75.0	88.9	83.5
薩摩川内市	4	23	29	80.0	32.6	80.6	144	8,374	3,168	105.1	325.6	290.2
川内地区 計	4	23	29	80.0	32.6	80.6	144	8,374	3,168	105.1	325.6	290.2
さつま町	5	53	21	166.7	305.7	178.6	42	918	392	123.5	169.6	174.5
宮之城地区 計	5	53	21	166.7	305.7	178.6	42	918	392	123.5	169.6	174.5
阿久根市	0	0	219	-	-	<	38	1,756	920	122.6	230.5	377.9
出水市	0	-53	-21	-	-	-	71	1,229	485	83.5	41.7	33.8
長島町	4	38	14	<	<	<	91	1,846	672	102.2	105.4	107.9
出水地区 計	4	-15	212	66.7	-	550.3	200	4,833	2,078	97.6	88.4	90.2
伊佐市	2	31	12	50.0	123.0	84.0	63	848	345	101.6	78.2	79.8
伊佐地区 計	2	31	12	50.0	123.0	84.0	63	848	345	101.6	78.2	79.8
湧水町	-1	-7	-3	-	-	-	24	449	175	88.9	61.4	59.2
栗野地区 計	-1	-7	-3	-	-	-	24	449	175	88.9	61.4	59.2
霧島市	1	5	4	4.5	2.4	3.8	166	5,450	2,472	84.3	91.4	115.8
始良市	5	140	64	500.0	<	55.6	95	1,964	847	115.9	107.4	93.6
加治木地区 計	6	145	68	26.1	64.4	31.0	261	7,414	3,320	93.5	95.2	109.2

(件、百万円、%)

発注者	当 月			前年対比(当月)			累 計			前年対比(累計)		
	件 数	請負額	保証額	件 数	請負額	保証額	件 数	請負額	保証額	件 数	請負額	保証額
曾於市	6	51	20	40.0	22.4	22.4	104	1,273	513	101.0	73.7	74.6
志布志市	3	52	18	100.0	259.3	251.4	52	1,068	422	98.1	92.2	91.9
大崎町	0	0	0	-	-	-	17	268	107	81.0	96.5	96.7
曾於地区 計	9	104	38	50.0	41.4	39.5	173	2,610	1,043	97.7	82.5	82.8
鹿屋市	3	41	16	37.5	41.8	46.1	169	3,874	1,447	137.4	181.1	174.1
垂水市	1	14	36	5.6	3.8	24.1	56	1,591	749	114.3	164.1	190.2
東串良町	0	0	0	-	-	-	36	537	210	102.9	122.9	122.4
肝付町	0	0	0	-	-	-	39	1,082	421	118.2	114.1	112.8
鹿屋地区 計	4	55	53	15.4	12.0	28.3	300	7,086	2,829	125.0	157.6	159.7
錦江町	0	0	0	-	-	-	25	461	191	89.3	88.6	93.1
南大隅町	0	0	0	-	-	-	31	1,097	479	91.2	130.5	143.3
大根占地区 計	0	0	0	-	-	-	56	1,558	671	90.3	114.5	124.2
西之表市	1	12	5	<	<	<	34	568	226	91.9	91.4	91.4
中種子町	1	7	2	50.0	66.5	66.5	36	575	220	133.3	117.0	115.3
南種子町	0	0	0	-	-	-	16	385	147	64.0	83.4	83.4
屋久島町	1	31	21	16.7	29.1	49.7	45	1,295	577	115.4	185.5	207.1
熊毛地区 計	3	51	29	37.5	43.2	62.0	131	2,825	1,172	102.3	124.2	131.0
奄美市	4	36	59	200.0	52.9	213.5	105	3,928	1,218	109.4	89.3	83.1
瀬戸内町	4	61	24	133.3	142.2	148.4	70	2,146	856	140.0	156.0	156.6
喜界町	6	200	78	<	<	<	49	1,229	489	104.3	62.1	87.7
徳之島町	4	72	29	200.0	450.9	529.3	43	902	355	122.9	154.5	154.3
天城町	0	0	0	-	-	-	42	1,037	413	75.0	133.5	134.0
伊仙町	0	0	0	-	-	-	40	619	247	166.7	98.1	98.2
和泊町	2	10	7	200.0	35.1	63.0	25	371	148	100.0	78.6	72.2
知名町	0	0	0	-	-	-	26	640	254	130.0	59.6	59.4
与論町	1	6	2	50.0	44.8	48.0	26	533	211	152.9	106.0	106.0
龍郷町	4	34	13	133.3	123.6	94.9	45	536	202	77.6	43.8	42.1
大和村	1	34	13	50.0	452.5	463.3	22	318	125	88.0	112.5	113.7
宇検村	8	123	42	114.3	123.0	136.0	34	592	221	94.4	98.1	100.0
大島地区 計	34	580	270	117.2	136.5	167.8	527	12,857	4,745	107.8	92.4	94.7
市町村 計	109	2,074	1,308	55.1	75.4	97.5	3,080	83,407	34,693	101.7	117.0	121.0

(件、百万円、%)

発注者	当 月			前年対比(当月)			累 計			前年対比(累計)		
	件数	請負額	保証額	件数	請負額	保証額	件数	請負額	保証額	件数	請負額	保証額
日本郵便(株)	0	0	0	-	-	-	7	82	32	36.8	10.7	10.7
補助法人その他	0	0	0	-	-	-	16	2,616	883	228.6	343.6	377.7
社会福祉法人	0	0	0	-	-	-	1	25	10	100.0	25.9	<
日本下水道事業団	2	176	70	<	<	<	14	1,065	400	200.0	196.9	186.5
地方道路公社	6	77	23	200.0	211.9	165.5	30	556	194	230.8	298.3	267.1
土地開発公社	0	0	0	-	-	-	3	84	28	<	<	<
その他の地方公社	2	23	9	200.0	412.8	408.4	41	1,166	462	151.9	113.6	113.0
その他の出資法人	0	0	0	-	-	-	14	1,585	619	127.3	160.7	165.1
森林組合・連合会	0	0	0	-	-	-	2	18	7	200.0	104.5	101.8
漁業協同組合・連合会	0	0	0	-	-	-	5	152	79	250.0	402.4	528.9
土地改良区	3	141	53	<	<	<	3	141	53	300.0	387.3	366.7
その他の事務組合	-1	-56	-22	-	-	-	6	1,226	489	75.0	52.1	52.1
その他の公共的団体 計	12	361	133	300.0	860.8	824.1	142	8,721	3,262	146.4	127.9	125.9
合 計	317	14,532	5,488	57.1	68.7	73.3	6,177	213,027	87,350	98.3	106.5	110.6

大型工事明細一覧

(請負金額 対象額 : 300 百万円以上)
平成 30 年 2 月分
(百万円)

発注者名	工事名称	請負総額	対象額	着工日 完成日	工事場所
九州地整	東九州道(大崎~鹿屋)細山田橋上部工工事	1,684	960	30. 2. 1 32. 2. 28	鹿児島県 鹿屋市
熊本防衛支局	奄美(29)整備場B等(奄美地区)新設土木工事		367	30. 2. 6 31. 3. 15	鹿児島県 奄美市
熊本防衛支局	奄美(29)隊庁舎B等(奄美地区)新設土木工事		340	30. 2. 6 31. 3. 15	鹿児島県 奄美市
熊本防衛支局	奄美(29)隊庁舎A等(奄美地区)新設土木工事		535	30. 2. 6 31. 3. 15	鹿児島県 奄美市
熊本防衛支局	奄美(29)隊庁舎B等(奄美地区)新設建築工事		3,311	29. 11. 3 31. 2. 28	鹿児島県 奄美市
熊本防衛支局	奄美(29)整備場D等(瀬戸内地区)新設土木工事		534	30. 2. 3 31. 3. 15	鹿児島県 瀬戸内町
熊本防衛支局	奄美(29)隊庁舎等(瀬戸内地区)新設土木工事		480	30. 2. 6 31. 3. 15	鹿児島県 瀬戸内町
熊本防衛支局	奄美(29)燃料施設等(瀬戸内地区)新設土木その他 工事		471	30. 3. 3 31. 3. 15	鹿児島県 瀬戸内町
鹿児島市	中山小学校屋内運動場新築本体工事		441	30. 2. 25 30. 12. 14	鹿児島県 鹿児島市

◇公共工事動向の見方・使い方◇

この「公共工事動向」は、公共工事の前払金保証を集計した業務統計です。公共工事の約7割をカバーし、他の統計と比較しても速報性に優れているため、公共工事の発注動態をとらえる統計として各発注機関、報道機関等にご利用いただいております。

また、建設業界の金融動向の一端をとらえたものとしても各関係機関にご利用いただいております。

①公共工事の範囲

公共工事の前払金保証事業に関する法律第2条第1項にいう公共工事

具体的には、

国、独立行政法人、地方公共団体、その他の公共団体の発注する土木建築に関する工事又は測量（国土交通大臣の指定する工事又は測量を含む）

②集計結果の公表時期

月末の集計結果を翌月の中旬に発表

③公共工事のカバレッジ

約70%

④利用上の注意

- ・ 契約変更により請負金額に増減額があっても、前払金に影響がない場合には、増減額相当分は計上しておりません。
- ・ 継続工事等年度区分工事においては、前払金に対応する当該年度請負金額相当額を計上しております。
- ・ 請負契約締結日と保証契約締結日との間には、若干のタイムラグ（概ね半月以内）があります。

⑤参考

弊社ホームページには、下記の内容を掲載しております。（<http://www.wjcs.net/>）

公共工事動向

鹿児島県以外に西日本版を、掲載しております。

年に1回、全国の公共工事動向「図で見る公共工事の動き」を、掲載しております。

建設業景況調査結果

3月、6月、9月、12月の四半期毎に実施の「建設企業の景気等に関するアンケート調査」の結果を、掲載しております。