

鹿児島県内の公共工事動向 (平成31年1月)

公共工事前払金保証統計より

- ・全般の状況
- ・発注者別の状況
- ・資本金別の状況
- ・工種別の状況
- ・地区別の状況
- ・発注者別保証実績表

西日本建設業保証株式会社 鹿児島支店
鹿児島市鴨池新町6番10号 TEL:099-257-2722

鹿児島県内の公共工事動向(平成31年1月分)

西日本建設業保証株式会社
鹿児島支店

(1) 1月の状況「件数、請負金額ともに減少」

平成31年1月の鹿児島県内の公共工事動向を当社の保証取扱からみると、件数は前年同月比10.7%減の310件、請負金額は同34.6%減の96億円となり、件数、請負金額ともに減少となった。

これを発注者別の請負金額で見ると、「国」、「独立行政法人等」、「県」、「市町村」、「その他公共的団体」の全てで減少となった。

(2) 累計(平成30年4月～平成31年1月の状況)

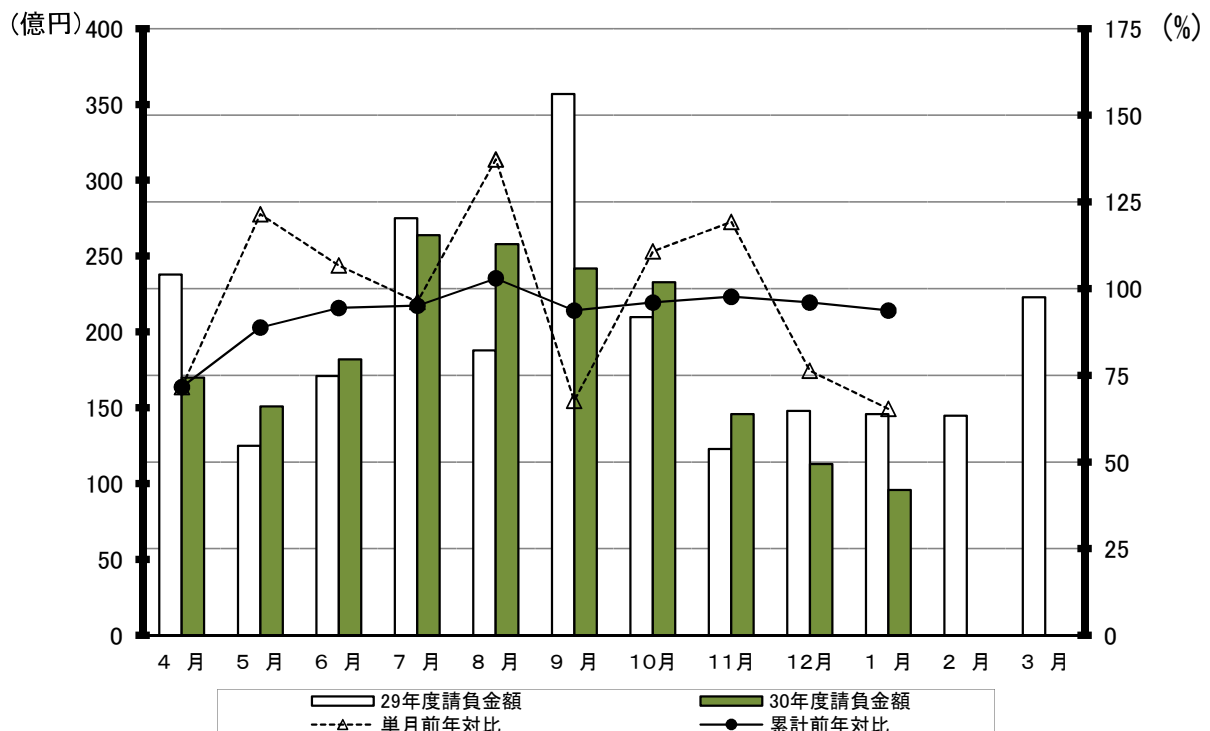
累計では、件数は前年同期比4.2%減の5,612件、請負金額は同6.3%減の1,860億円となった。

1. 全般の状況

(単位:百万円, %)

	1 月				累 計			
	件 数	前年対比	請負金額	前年対比	件 数	前年対比	請負金額	前年対比
30年度	310	89.3	9,610	65.4	5,612	95.8	186,032	93.7
29年度	347	85.3	14,695	166.0	5,860	102.3	198,494	111.0
28年度	407	106.5	8,850	109.8	5,727	100.9	178,855	104.5
27年度	382	102.4	8,059	78.0	5,676	96.9	171,188	87.9
26年度	373	72.3	10,332	64.7	5,858	85.5	194,683	93.0

月別請負金額の推移、単月・累計の前年対比

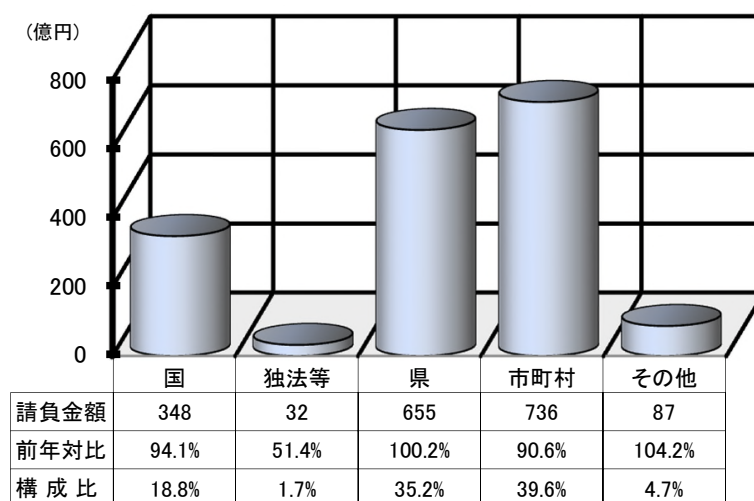


2. 発注者別の状況

(単位:百万円, %)

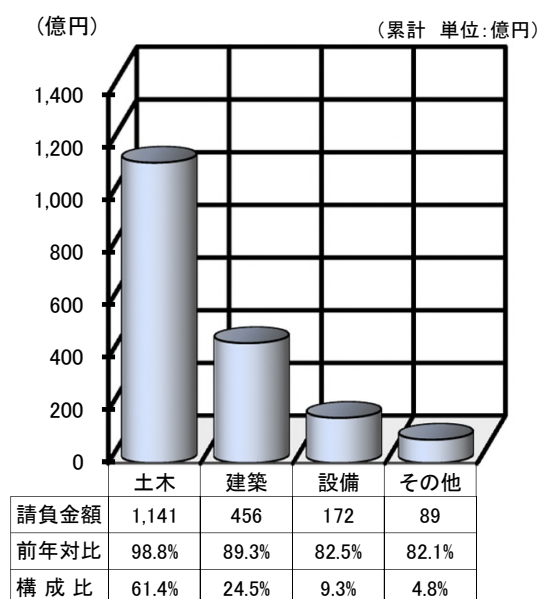
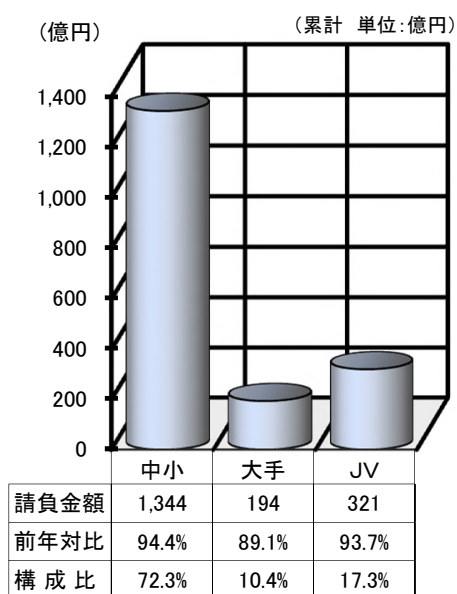
	1 月		累 計	
	請負金額	前年対比	請負金額	前年対比
国	892	47.7	34,890	94.1
独立行政法人等	55	70.3	3,261	51.4
県	3,192	82.8	65,520	100.2
市 町 村	5,161	66.4	73,650	90.6
そ の 他	308	27.7	8,709	104.2
合 計	9,610	65.4	186,032	93.7

(累計 単位:億円)



3. 資本金別の状況(累計)

4. 工種別の状況(累計)



5. 地区別の状況(累計)

(累計 単位:百万円, %)

地区	請負金額	前年対比	発注者	請負金額	前年対比	地区	請負金額	前年対比	発注者	請負金額	前年対比	
鹿児島地区	36,020	90.0	国	3,815	79.5	栗野地区	1,248	98.0	国	263	54.7	
			独法等	2,630	47.0				独法等	64	<	
			県	9,594	112.6				県	403	122.6	
			市町村	17,655	89.0				市町村	517	113.2	
			その他	2,324	181.8				その他	0	—	
指宿地区	5,317	93.8	国	809	164.4	加治木地区	12,961	98.1	国	1,027	150.7	
			独法等	0	—				独法等	345	159.4	
			県	1,532	141.2				県	4,897	101.3	
			市町村	2,796	97.4				市町村	6,372	87.7	
			その他	179	14.6				その他	317	150.9	
加世田地区	10,928	108.0	国	170	75.5	曾於地区	12,258	104.5	国	3,786	112.0	
			独法等	0	—				独法等	0	—	
			県	4,674	126.6				県	5,433	98.6	
			市町村	4,736	83.2				市町村	2,827	112.9	
			その他	1,346	262.5				その他	210	66.0	
日置地区	7,248	92.6	国	21	16.9	鹿屋地区	16,717	74.3	国	5,021	90.5	
			独法等	0	—				独法等	107	32.7	
			県	3,276	95.4				県	4,374	56.1	
			市町村	3,694	88.2				市町村	6,688	95.1	
			その他	255	331.6				その他	525	29.5	
川内地区	9,327	54.6	国	988	45.6	大根占地区	4,672	152.7	国	177	63.3	
			独法等	64	610.2				独法等	0	—	
			県	5,372	83.1				県	1,157	110.9	
			市町村	2,668	32.0				市町村	2,927	187.8	
			その他	233	258.9				その他	409	233.3	
宮之城地区	3,804	59.6	国	234	7.1	熊毛地区	9,089	117.9	国	413	235.1	
			独法等	0	—				独法等	47	27.0	
			県	2,551	119.2				県	4,339	98.5	
			市町村	774	89.5				市町村	3,945	142.2	
			その他	244	285.0				その他	343	193.9	
出水地区	10,804	111.7	国	2,609	114.0	大島地区	43,489	108.3	国	15,395	121.7	
			独法等	0	—				独法等	0	—	
			県	2,860	125.8				県	14,213	107.7	
			市町村	3,994	82.4				市町村	12,965	105.6	
			その他	1,339	508.3				その他	916	45.0	
伊佐地区	2,142	103.1	国	155	31.4							
			独法等	0	—							
			県	838	128.8							
			市町村	1,086	133.0							
			その他	63	54.2							

※各地区は、工事場所により区分しております。

鹿児島地区：鹿児島市、三島村、十島村
 指宿地区：指宿市
 加世田地区：枕崎市、南さつま市、南九州市
 日置地区：日置市、いちき串木野市
 川内地区：薩摩川内市
 宮之城地区：さつま町
 出水地区：阿久根市、出水市、長島町
 伊佐地区：伊佐市

栗野地区：湧水町
 加治木地区：霧島市、始良市
 曾於地区：曾於市、志布志市、大崎町
 鹿屋地区：鹿屋市、垂水市、東串良町、肝付町
 大根占地区：錦江町、南大隅町
 熊毛地区：西之表市、中種子町、南種子町、屋久島町
 大島地区：奄美市、瀬戸内町、喜界町、徳之島町、天城町、伊仙町、和泊町、知名町、与論町、龍郷町、大和村、宇検村

発注者別前払金保証実績表

平成31年 1月分

鹿児島

(件、百万円、%)

発注者	当 月			前年対比(当月)			累 計			前年対比(累計)		
	件 数	請負額	保証額	件 数	請負額	保証額	件 数	請負額	保証額	件 数	請負額	保証額
九州地方整備局	4	476	317	66.7	80.4	104.4	145	14,885	6,345	105.8	82.8	86.5
航空局	0	0	0	-	-	-	5	280	107	166.7	163.0	155.9
国土交通省その他	0	0	0	-	-	-	1	61	24	<	<	<
九州農政局	2	385	152	200.0	101.9	90.0	27	1,761	684	81.8	103.2	103.1
農林水産省その他	0	0	0	-	-	-	3	248	98	300.0	<	<
九州森林管理局	2	31	12	<	<	50.2	37	1,471	579	90.2	68.1	65.1
九州財務局	0	0	0	-	-	-	2	13	5	<	<	<
第十管区海上保安本部	0	0	0	-	-	-	1	7	2	25.0	8.2	7.2
九州防衛局	0	0	0	-	-	-	39	15,595	9,430	156.0	108.2	175.0
国立療養所	0	0	0	-	-	-	2	349	139	200.0	209.0	209.0
環境省	0	0	0	-	-	-	2	215	50	50.0	79.7	46.8
国 計	8	892	482	61.5	47.7	69.5	264	34,890	17,467	105.2	94.1	119.5
西日本高速道路九州	1	23	7	<	<	<	6	1,336	507	100.0	166.2	225.2
宇宙航空研究開発機構	1	18	6	100.0	72.4	58.1	1	42	15	14.3	21.9	20.0
その他の独立行政法人	1	13	5	<	<	<	3	39	11	300.0	375.3	289.0
国立大学法人	0	0	48	-	-	227.7	20	1,841	820	100.0	34.5	36.4
独立行政法人等 計	3	55	66	100.0	70.3	211.6	30	3,261	1,355	88.2	51.4	53.0
本庁	10	653	404	90.9	238.0	201.8	148	8,411	3,454	100.0	102.1	86.0
鹿児島地域振興局	20	328	161	87.0	93.6	92.7	290	6,547	2,652	94.2	97.8	97.5
南薩地域振興局	6	81	56	75.0	44.6	69.0	218	4,697	1,982	103.8	111.4	114.9
北薩地域振興局	20	497	205	95.2	31.7	30.8	331	8,989	3,959	107.8	99.8	104.6
始良・伊佐地域振興局	20	330	148	125.0	132.9	138.0	262	5,648	2,507	107.8	96.6	98.1
大隅地域振興局	19	327	164	67.9	72.0	64.9	419	9,242	3,779	83.8	71.7	70.9
熊毛支庁	9	83	66	112.5	74.1	127.9	165	4,154	1,682	86.4	96.8	96.9
大島支庁	34	801	440	121.4	187.9	209.5	448	12,332	5,436	91.1	101.7	106.5
教育委員会	1	88	28	<	<	52.2	52	4,810	1,930	133.3	399.1	225.4
警察本部	0	0	0	-	-	-	25	375	147	86.2	59.4	58.5
鹿児島県その他	0	0	0	-	-	-	6	310	109	85.7	149.9	132.4
鹿児島県 計	139	3,192	1,677	92.7	82.8	88.4	2,364	65,520	27,641	95.6	100.2	98.1
都道府県 計	139	3,192	1,677	92.7	82.8	88.4	2,364	65,520	27,641	95.6	100.2	98.1
鹿児島市	17	1,062	462	51.5	59.7	59.3	589	16,175	6,756	100.9	91.7	84.8

(件、百万円、%)

発注者	当 月			前年対比(当月)			累 計			前年対比(累計)		
	件 数	請負額	保証額	件 数	請負額	保証額	件 数	請負額	保証額	件 数	請負額	保証額
三島村	1	18	7	<	<	<	9	500	197	81.8	74.1	73.5
十島村	2	47	18	<	<	<	25	980	381	100.0	64.5	84.1
鹿児島地区 計	20	1,127	487	60.6	63.4	62.5	623	17,655	7,336	100.5	89.0	84.5
指宿市	2	135	86	50.0	291.3	276.4	94	2,796	1,291	119.0	97.4	92.3
指宿地区 計	2	135	86	50.0	291.3	276.4	94	2,796	1,291	119.0	97.4	92.3
枕崎市	1	4	1	<	<	<	65	820	324	97.0	116.2	114.5
南さつま市	2	26	16	66.7	57.4	32.6	92	2,695	1,269	78.6	78.5	87.8
南九州市	4	29	11	400.0	542.7	92.9	69	1,219	485	121.1	78.7	77.5
加世田地区 計	7	60	30	175.0	116.6	47.1	226	4,736	2,079	93.8	83.2	88.3
日置市	18	291	114	163.6	342.1	338.3	130	2,798	1,171	127.5	186.4	188.9
いちき串木野市	4	27	10	200.0	126.6	71.5	73	895	376	93.6	33.4	33.8
日置地区 計	22	318	125	169.2	298.3	256.1	203	3,694	1,548	112.8	88.2	89.2
薩摩川内市	11	153	75	122.2	4.0	5.1	142	2,668	1,672	101.4	32.0	53.3
川内地区 計	11	153	75	122.2	4.0	5.1	142	2,668	1,672	101.4	32.0	53.3
さつま町	0	0	1	-	-	4.1	48	774	311	129.7	89.5	83.8
宮之城地区 計	0	0	1	-	-	4.1	48	774	311	129.7	89.5	83.8
阿久根市	1	5	2	100.0	54.2	53.8	29	1,175	468	76.3	66.9	66.8
出水市	3	52	19	150.0	298.5	283.5	71	900	350	100.0	70.2	69.2
長島町	1	19	7	25.0	8.7	10.9	69	1,919	540	79.3	106.1	82.1
出水地区 計	5	77	29	71.4	31.0	36.6	169	3,994	1,359	86.2	82.4	72.9
伊佐市	4	91	36	80.0	164.7	165.2	57	1,086	436	93.4	133.0	131.2
伊佐地区 計	4	91	36	80.0	164.7	165.2	57	1,086	436	93.4	133.0	131.2
湧水町	0	0	0	-	-	-	24	517	201	96.0	113.2	112.5
栗野地区 計	0	0	0	-	-	-	24	517	201	96.0	113.2	112.5
霧島市	8	134	86	133.3	171.2	28.5	148	3,826	1,677	89.7	70.3	68.0
始良市	4	27	10	100.0	25.5	17.5	92	2,545	1,020	102.2	139.5	130.3
加治木地区 計	12	162	97	120.0	86.9	26.6	240	6,372	2,698	94.1	87.7	83.0

(件、百万円、%)

発注者	当 月			前年対比(当月)			累 計			前年対比(累計)		
	件 数	請負額	保証額	件 数	請負額	保証額	件 数	請負額	保証額	件 数	請負額	保証額
曾於市	7	77	30	87.5	96.5	96.8	73	946	376	74.5	77.5	76.3
志布志市	2	21	8	<	<	<	42	1,032	410	85.7	101.6	101.7
大崎町	2	13	5	100.0	96.7	96.9	28	848	387	164.7	316.4	361.8
曾於地区 計	11	111	44	110.0	119.3	119.8	143	2,827	1,174	87.2	112.9	117.0
鹿屋市	7	863	330	46.7	513.6	505.4	109	3,985	1,737	65.7	104.0	121.5
垂水市	4	36	14	200.0	98.2	61.5	49	1,500	647	89.1	95.1	90.8
東串良町	0	0	0	-	-	-	31	415	163	86.1	77.3	77.6
肝付町	1	21	8	100.0	392.9	400.0	38	787	309	97.4	72.8	73.3
鹿屋地区 計	12	920	352	54.5	339.7	307.3	227	6,688	2,858	76.7	95.1	103.0
錦江町	0	0	0	-	-	-	19	1,411	775	76.0	306.1	405.2
南大隅町	3	68	27	150.0	151.8	151.5	22	1,516	605	71.0	138.1	126.3
大根占地区 計	3	68	27	150.0	151.8	128.0	41	2,927	1,381	73.2	187.8	205.8
西之表市	4	62	24	133.3	344.7	345.1	36	1,448	576	109.1	260.5	260.5
中種子町	4	41	16	400.0	603.3	594.5	32	555	229	91.4	97.9	105.3
南種子町	0	0	0	-	-	-	21	522	205	131.3	135.4	139.1
屋久島町	0	0	122	-	-	80.6	46	1,419	687	104.5	112.3	123.7
熊毛地区 計	8	103	163	133.3	30.6	101.2	135	3,945	1,698	105.5	142.2	148.7
奄美市	14	276	120	107.7	165.1	101.4	117	3,593	1,469	115.8	92.3	126.8
瀬戸内町	5	1,350	499	62.5	828.5	770.7	48	2,678	1,030	72.7	128.5	123.8
喜界町	0	0	0	-	-	-	38	1,106	441	88.4	107.4	107.2
徳之島町	3	37	14	<	<	<	43	829	321	110.3	100.0	98.5
天城町	2	20	8	33.3	21.0	20.7	44	596	236	104.8	57.5	57.2
伊仙町	0	0	0	-	-	-	29	559	221	72.5	90.4	89.6
和泊町	2	20	8	200.0	552.8	585.7	17	279	109	73.9	77.4	77.3
知名町	0	0	0	-	-	-	9	1,002	397	34.6	156.6	156.5
与論町	3	46	18	300.0	683.2	689.6	17	395	171	68.0	75.0	82.3
龍郷町	3	18	7	300.0	50.2	49.9	47	1,233	491	114.6	245.6	259.4
大和村	2	57	22	66.7	157.1	159.0	24	324	127	114.3	114.6	113.8
宇検村	0	0	0	-	-	-	21	364	141	80.8	77.7	78.9
大島地区 計	34	1,828	700	89.5	291.1	231.8	454	12,965	5,159	92.1	105.6	115.3
市町村 計	151	5,161	2,258	91.0	66.4	64.2	2,826	73,650	31,207	95.1	90.6	93.5

大型工事明細一覧

(請負金額 対象額 : 300 百万円以上)
平成 31 年 1 月分
(百万円)

発注者名	工事名称	請負総額	対象額	着工日 完成日	工事場所
九州地整	鹿児島港湾合同庁舎(28) 建築工事	1,484	344	29. 1. 31 31. 3. 25	鹿児島県 鹿児島市
九州農政	沖永良部農業水利事業地下ダム止水壁(2-2工区) 建設工事	1,814	369	28. 8. 25 31. 3. 22	鹿児島県 知名町
鹿児島県	山川漁港水産流通基盤(特定) 整備工事(2工区)		321	30. 9. 7 31. 3. 25	鹿児島県 指宿市
鹿児島市	中山小学校校舎増築その他本体工事		642	30. 12. 25 32. 2. 28	鹿児島県 鹿児島市
鹿屋市	鹿屋市立鹿屋女子高等学校校舎改築防音併行工事(建築2工区)		651	30. 12. 24 32. 1. 20	鹿児島県 鹿屋市
瀬戸内町	瀬戸内町汚泥再生処理センター(仮称) 建設工事	2,224	1,300	30. 8. 9 32. 12. 28	鹿児島県 瀬戸内町

◇公共工事動向の見方・使い方◇

この「公共工事動向」は、公共工事の前払金保証を集計した業務統計です。公共工事の約7割をカバーし、他の統計と比較しても速報性に優れているため、公共工事の発注動態をとらえる統計として各発注機関、報道機関等にご利用いただいております。

また、建設業界の金融動向の一端をとらえたものとしても各関係機関にご利用いただいております。

①公共工事の範囲

公共工事の前払金保証事業に関する法律第2条第1項にいう公共工事

具体的には、

国、独立行政法人、地方公共団体、その他の公共団体の発注する土木建築に関する工事又は測量（国土交通大臣の指定する工事又は測量を含む）

②集計結果の公表時期

月末の集計結果を翌月の中旬に発表

③公共工事のカバレッジ

約70%

④利用上の注意

- ・ 契約変更により請負金額に増減額があっても、前払金に影響がない場合には、増減額相当分は計上しておりません。
- ・ 継続工事等年度区分工事においては、前払金に対応する当該年度請負金額相当額を計上しております。
- ・ 請負契約締結日と保証契約締結日との間には、若干のタイムラグ（概ね半月以内）があります。

⑤参考

弊社ホームページには、下記の内容を掲載しております。（<http://www.wjcs.net/>）

公共工事動向

鹿児島県以外に西日本版を、掲載しております。

年に1回、全国の公共工事動向「図で見る公共工事の動き」を、掲載しております。

建設業景況調査結果

3月、6月、9月、12月の四半期毎に実施の「建設企業の景気等に関するアンケート調査」の結果を、掲載しております。