

鹿児島県内の公共工事動向 (令和元年9月)

公共工事前払金保証統計より

- ・全般の状況
- ・発注者別の状況
- ・資本金別の状況
- ・工種別の状況
- ・地区別の状況
- ・発注者別保証実績表

西日本建設業保証株式会社 鹿児島支店
鹿児島市鴨池新町6番10号 TEL:099-257-2722

鹿児島県内の公共工事動向(令和元年9月分)

西日本建設業保証株式会社
鹿児島支店

(1)9月の状況「件数及び請負金額ともに増加」

令和元年9月の鹿児島県内の公共工事動向を当社の保証取扱からみると、件数は前年同月比5.9%増の898件、請負金額は同10.2%増の266億円となり、件数及び請負金額ともに増加となった。

これを発注者別の請負金額でみると、「国」、「県」で減少となったものの、「独立行政法人等」、「市町村」、「その他の公共的団体」で増加となった。

(2)累計(平成31年4月～令和元年9月)の状況

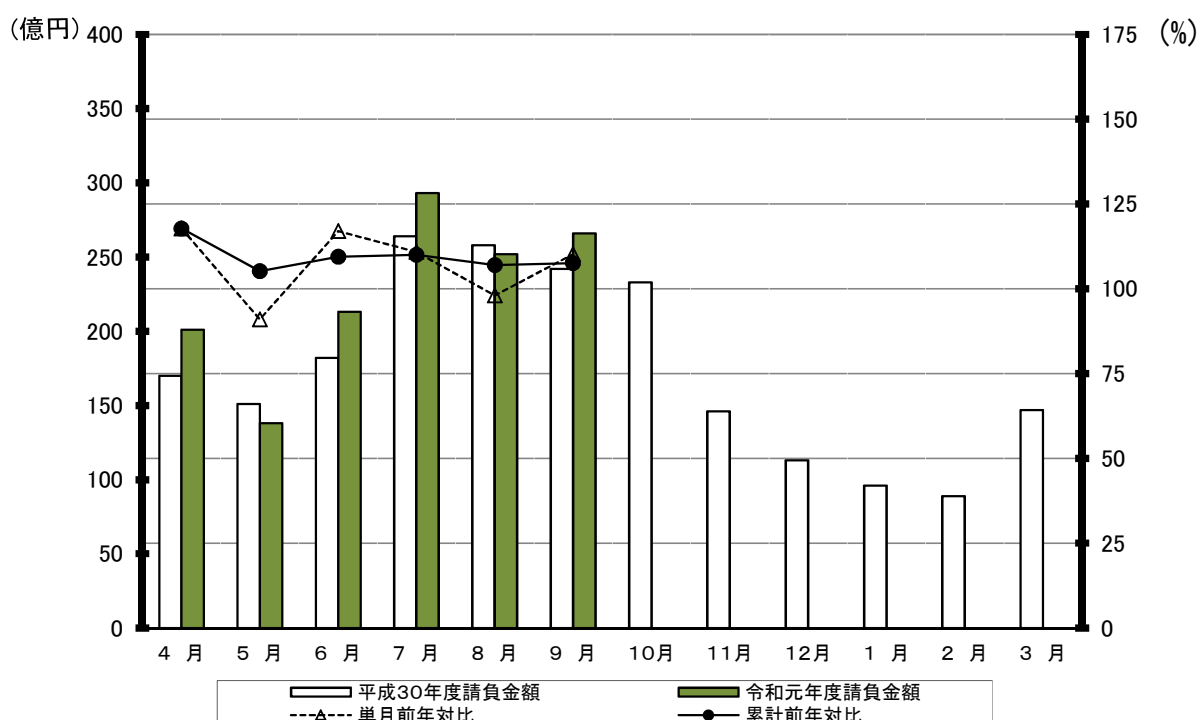
累計では、件数は前年同月比6.4%増の3,692件、請負金額は同7.6%増の1,367億円となった。

1. 全般の状況

(単位:百万円, %)

	9月				累計			
	件数	前年対比	請負金額	前年対比	件数	前年対比	請負金額	前年対比
R元年度	898	105.9	26,696	110.2	3,692	106.4	136,707	107.6
H30年度	848	82.3	24,228	67.7	3,469	96.9	127,084	93.7
H29年度	1,031	119.9	35,780	140.9	3,581	110.1	135,597	113.6
H28年度	860	113.9	25,399	108.7	3,253	105.7	119,350	110.4
H27年度	755	88.9	23,355	91.3	3,077	91.8	108,104	85.4

月別請負金額の推移、単月・累計の前年対比

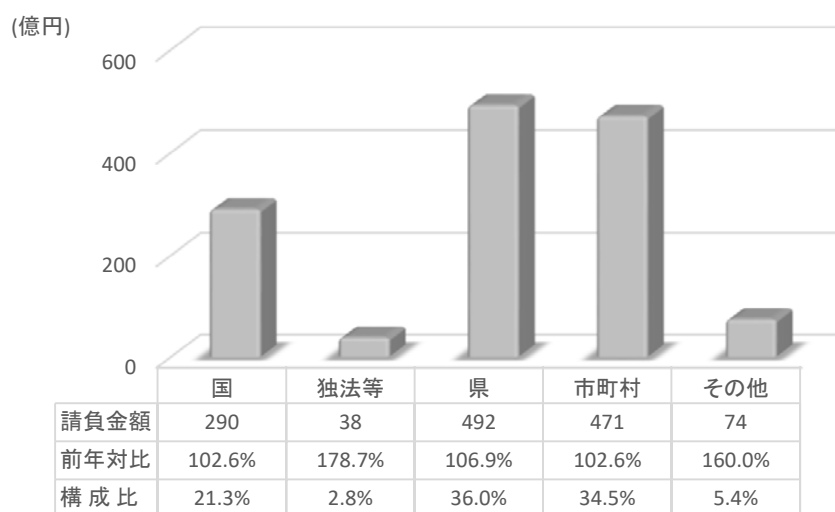


2. 発注者別の状況

(単位:百万円, %)

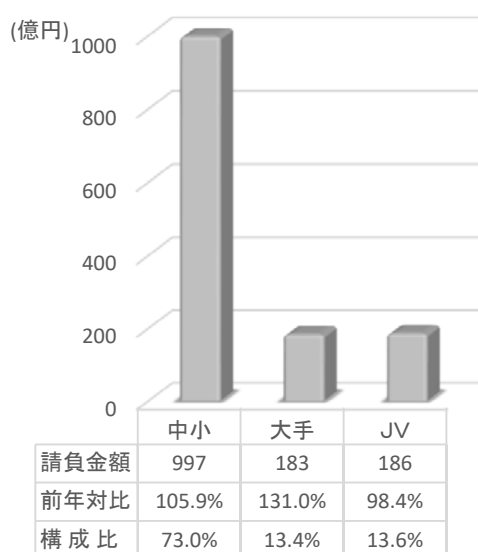
	9 月		累 計	
	請負金額	前年対比	請負金額	前年対比
国	2,670	65.8	29,065	102.6
独立行政法人等	1,546	829.7	3,834	178.7
県	11,871	95.9	49,268	106.9
市町村	10,029	139.3	47,111	102.6
その他	577	140.7	7,427	160.0
合 計	26,696	110.2	136,707	107.6

(累計 単位:億円)



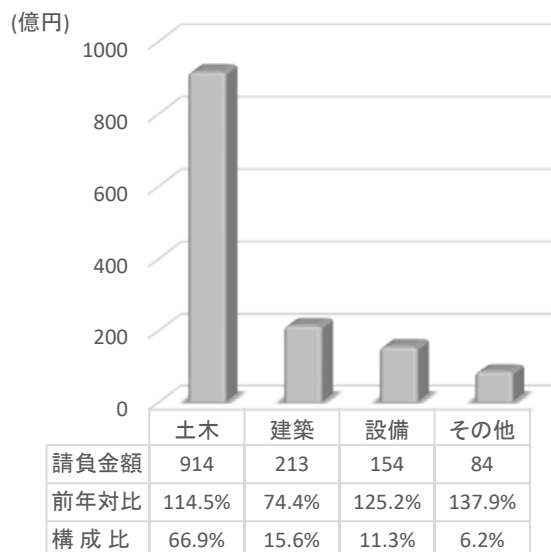
3. 資本金別の状況(累計)

(単位:億円)



4. 工種別の状況(累計)

(単位:億円)



5. 地区別の状況(累計)

(単位:百万円, %)

地区	請負金額	前年対比	発注者	請負金額	前年対比
鹿児島地区	21,312	106.2	国	4,185	147.6
			独法等	2,488	144.0
			県	2,884	80.0
			市町村	11,232	98.4
			その他	521	107.2
指宿地区	4,667	117.6	国	991	156.9
			独法等	0	—
			県	1,620	157.0
			市町村	2,055	96.4
			その他	0	—
加世田地区	7,989	92.6	国	121	71.1
			独法等	0	—
			県	3,882	109.5
			市町村	2,764	71.0
			その他	1,221	119.8
日置地区	5,375	111.6	国	226	1,050.7
			独法等	0	—
			県	1,730	71.9
			市町村	3,380	156.1
			その他	38	17.1
川内地区	7,799	117.2	国	1,656	195.1
			独法等	147	344.2
			県	3,822	96.8
			市町村	2,172	129.2
			その他	0	—
宮之城地区	2,030	67.8	国	257	109.9
			独法等	0	—
			県	1,401	65.3
			市町村	356	60.5
			その他	16	65.3
出水地区	12,106	177.8	国	1,167	87.5
			独法等	0	—
			県	2,445	128.8
			市町村	4,048	165.3
			その他	4,445	394.1
伊佐地区	1,506	104.2	国	315	203.2
			独法等	0	—
			県	499	87.7
			市町村	691	105.1
			その他	0	—

地区	請負金額	前年対比	発注者	請負金額	前年対比
栗野地区	1,492	168.1	国	405	160.9
			独法等	420	<
			県	518	162.6
			市町村	147	46.7
			その他	0	—
加治木地区	13,782	151.9	国	1,542	175.3
			独法等	622	201.5
			県	5,108	156.3
			市町村	6,262	141.9
			その他	246	121.0
曾於地区	11,787	127.0	国	5,354	193.0
			独法等	0	—
			県	4,432	98.2
			市町村	1,863	101.0
			その他	136	91.0
鹿屋地区	9,722	81.7	国	3,132	64.2
			独法等	154	535.3
			県	3,832	119.3
			市町村	2,133	56.8
			その他	469	2,457.8
大根占地区	1,669	68.4	国	0	—
			独法等	0	—
			県	781	136.5
			市町村	887	54.1
			その他	0	—
熊本地区	6,734	97.3	国	643	180.5
			独法等	0	—
			県	4,311	124.2
			市町村	1,707	61.0
			その他	70	27.2
大島地区	28,729	92.1	国	9,064	71.0
			独法等	0	—
			県	11,997	103.7
			市町村	7,407	120.5
			その他	260	36.6

※各地区は、工事場所により区分しております。

鹿児島地区：鹿児島市、三島村、十島村
 指宿地区：指宿市
 加世田地区：枕崎市、南さつま市、南九州市
 日置地区：日置市、いちき串木野市
 川内地区：薩摩川内市
 宮之城地区：さつま町
 出水地区：阿久根市、出水市、長島町
 伊佐地区：伊佐市

栗野地区：湧水町
 加治木地区：霧島市、始良市
 曾於地区：曾於市、志布志市、大崎町
 鹿屋地区：鹿屋市、垂水市、東串良町、肝付町
 大根占地区：錦江町、南大隅町
 熊本地区：西之表市、中種子町、南種子町、屋久島町
 大島地区：奄美市、瀬戸内町、喜界町、徳之島町、天城町、伊仙町、和泊町、知名町、与論町、龍郷町、大和村、宇検村

発注者別前払金保証実績表

令和 1 年 9 月分

鹿児島

(件, 百万円, %)

発注者	当 月			前年対比(当月)			累 計			前年対比(累計)		
	件 数	請負額	保証額	件 数	請負額	保証額	件 数	請負額	保証額	件 数	請負額	保証額
九州地方整備局	16	1,613	636	72.7	102.6	98.4	139	21,139	8,310	127.5	188.7	184.5
国土交通省大臣官房	1	130	52	<	<	<	1	130	52	<	<	<
航空局	0	0	0	-	-	-	5	320	119	125.0	136.5	134.3
九州農政局	2	563	223	66.7	98.6	98.4	25	2,272	858	119.0	171.8	170.5
農林水産省その他	0	0	85	-	-	225.4	2	593	321	66.7	239.1	327.9
九州森林管理局	1	14	5	100.0	75.3	75.6	18	1,314	510	72.0	99.6	97.2
第十管区海上保安本部	1	9	3	<	<	<	3	422	136	<	<	<
九州防衛局	1	338	81	20.0	18.8	12.2	16	2,829	1,370	45.7	21.1	17.2
裁判所	0	0	0	-	-	-	1	32	12	<	<	<
環境省	0	0	0	-	-	-	1	10	4	100.0	5.8	11.4
国 計	22	2,670	1,089	68.8	65.8	68.5	211	29,065	11,696	104.5	102.6	84.3
独) 都市再生機構九州	0	0	0	-	-	-	2	7	2	<	<	<
西日本高速道路九州	3	647	253	<	<	<	8	1,275	476	200.0	102.1	98.9
宇宙航空研究開発機構	0	0	0	-	-	-	1	52	20	100.0	161.9	155.4
その他の独立行政法人	2	365	146	<	<	<	3	513	205	300.0	<	<
国立大学法人	3	533	209	100.0	415.9	408.3	16	1,987	778	106.7	231.0	226.3
独立行政法人等 計	8	1,546	609	160.0	829.7	817.3	30	3,834	1,482	142.9	178.7	176.4
本庁	11	367	260	44.0	16.1	28.8	53	2,505	1,186	63.9	44.8	53.9
鹿児島地域振興局	45	917	348	115.4	116.9	113.5	152	3,653	1,459	83.1	83.5	83.5
南薩地域振興局	63	1,598	632	170.3	229.3	199.9	192	5,022	1,964	119.3	130.8	125.4
北薩地域振興局	56	1,816	697	147.4	182.8	126.3	218	6,973	2,727	108.5	104.2	98.4
始良・伊佐地域振興局	57	1,406	556	107.5	120.1	95.4	220	5,766	2,366	128.7	148.4	138.3
大隅地域振興局	93	2,192	864	97.9	84.1	81.7	312	7,812	3,053	107.2	112.9	109.5
熊毛支庁	37	953	368	88.1	96.8	94.4	152	3,958	1,540	121.6	119.2	118.0
大島支庁	95	2,532	1,035	90.5	96.4	99.5	312	12,293	5,120	96.6	123.2	121.1
教育委員会	5	60	24	100.0	53.2	52.6	17	665	610	51.5	57.3	131.7
警察本部	3	25	10	60.0	24.1	23.7	6	104	40	66.7	70.9	69.6
鹿児島県その他	0	0	0	-	-	-	3	512	179	150.0	297.4	330.0
鹿児島県 計	465	11,871	4,797	104.7	95.9	91.6	1,637	49,268	20,249	103.5	106.9	107.2
都道府県 計	465	11,871	4,797	104.7	95.9	91.6	1,637	49,268	20,249	103.5	106.9	107.2
鹿児島市	65	1,209	607	98.5	99.2	126.1	376	10,277	4,636	105.6	98.8	107.7

(件, 百万円, %)

発注者	当 月			前年対比(当月)			累 計			前年対比(累計)		
	件 数	請負額	保証額	件 数	請負額	保証額	件 数	請負額	保証額	件 数	請負額	保証額
三島村	3	87	34	300.0	178.4	174.9	11	416	162	275.0	100.6	99.1
十島村	1	57	22	100.0	145.1	145.2	15	538	204	83.3	89.2	85.0
鹿児島地区 計	69	1,354	664	101.5	103.5	128.5	402	11,232	5,003	106.3	98.4	106.3
指宿市	13	214	98	130.0	199.6	99.1	60	2,055	848	98.4	96.4	90.7
指宿地区 計	13	214	98	130.0	199.6	99.1	60	2,055	848	98.4	96.4	90.7
枕崎市	11	124	48	122.2	119.1	118.1	64	766	299	116.4	103.5	102.0
南さつま市	30	740	293	166.7	152.0	147.1	63	1,222	485	96.9	57.9	55.3
南九州市	3	96	38	18.8	42.8	42.5	34	775	306	72.3	74.8	74.3
加世田地区 計	44	960	379	102.3	117.7	115.1	161	2,764	1,091	96.4	71.0	68.9
日置市	19	390	168	135.7	249.0	269.2	66	1,214	492	117.9	74.8	76.1
いちき串木野市	8	130	55	200.0	457.3	302.2	53	2,165	870	123.3	399.6	377.8
日置地区 計	27	521	224	150.0	281.2	276.7	119	3,380	1,362	120.2	156.1	155.2
薩摩川内市	26	406	160	173.3	141.1	88.2	89	2,172	857	112.7	129.2	77.1
川内地区 計	26	406	160	173.3	141.1	88.2	89	2,172	857	112.7	129.2	77.1
さつま町	9	173	68	150.0	138.1	132.1	21	356	140	75.0	60.5	59.6
宮之城地区 計	9	173	68	150.0	138.1	132.1	21	356	140	75.0	60.5	59.6
阿久根市	6	130	51	100.0	30.6	30.4	17	595	233	113.3	91.4	90.0
出水市	8	800	319	57.1	511.9	543.3	52	1,901	748	104.0	290.7	292.6
長島町	18	531	208	180.0	228.2	245.2	53	1,551	595	171.0	135.7	214.7
出水地区 計	32	1,462	579	106.7	179.1	184.4	122	4,048	1,577	127.1	165.3	199.0
伊佐市	7	85	32	175.0	148.8	145.3	37	691	263	148.0	105.1	101.8
伊佐地区 計	7	85	32	175.0	148.8	145.3	37	691	263	148.0	105.1	101.8
湧水町	2	41	16	40.0	60.3	60.6	11	147	57	84.6	46.7	46.6
栗野地区 計	2	41	16	40.0	60.3	60.6	11	147	57	84.6	46.7	46.6
霧島市	19	658	259	105.6	185.1	184.6	77	3,265	1,305	96.3	132.5	132.3
始良市	8	489	195	114.3	269.9	270.7	93	2,997	1,193	175.5	153.7	153.7
加治木地区 計	27	1,147	455	108.0	213.7	213.8	170	6,262	2,499	127.8	141.9	141.7

(件、百万円、%)

発注者	当 月			前年対比(当月)			累 計			前年対比(累計)		
	件 数	請負額	保証額	件 数	請負額	保証額	件 数	請負額	保証額	件 数	請負額	保証額
曾於市	3	88	35	150.0	316.8	318.0	55	981	389	161.8	205.7	206.3
志布志市	9	154	61	100.0	65.3	64.7	29	638	251	116.0	99.5	98.7
大崎町	1	10	4	25.0	14.8	15.6	13	243	96	68.4	33.5	33.4
曾於地区 計	13	254	100	86.7	75.3	75.7	97	1,863	737	124.4	101.0	100.6
鹿屋市	12	300	117	80.0	103.4	101.7	62	1,082	415	100.0	61.7	52.6
垂水市	8	203	88	400.0	<	<	26	617	311	78.8	49.3	61.6
東串良町	2	23	9	28.6	26.5	25.6	8	156	61	42.1	71.4	71.7
肝付町	4	74	29	80.0	170.3	171.2	18	277	104	94.7	52.1	50.0
鹿屋地区 計	26	601	244	89.7	138.2	141.8	114	2,133	892	85.7	56.8	56.2
錦江町	2	20	7	50.0	21.5	20.5	15	514	202	107.1	37.5	36.9
南大隅町	5	127	50	500.0	619.5	608.8	9	373	148	81.8	138.4	137.8
大根占地区 計	7	147	57	140.0	128.7	126.1	24	887	350	96.0	54.1	53.5
西之表市	2	23	9	66.7	32.5	32.0	19	339	132	158.3	32.9	32.1
中種子町	0	0	0	-	-	-	9	214	84	69.2	93.3	94.3
南種子町	0	0	0	-	-	-	18	564	219	163.6	167.7	166.9
屋久島町	9	481	195	52.9	131.4	134.1	16	589	238	50.0	49.2	49.9
熊毛地区 計	11	505	205	44.0	82.7	84.2	62	1,707	674	91.2	61.0	60.7
奄美市	16	831	330	133.3	210.9	194.6	76	3,258	1,323	140.7	230.5	230.2
瀬戸内町	8	187	74	66.7	50.8	50.5	31	695	275	103.3	61.1	60.7
喜界町	4	185	72	100.0	130.3	128.0	15	507	198	51.7	56.2	55.1
徳之島町	16	260	103	800.0	<	<	31	496	192	310.0	245.2	259.6
天城町	4	64	25	80.0	76.7	76.1	21	318	126	262.5	305.2	302.3
伊仙町	3	122	47	37.5	64.3	63.3	13	400	145	81.3	117.0	107.4
和泊町	6	117	44	600.0	<	<	19	376	146	475.0	399.1	398.9
知名町	2	46	18	200.0	247.9	244.1	11	273	105	157.1	31.7	30.7
与論町	3	25	9	300.0	150.9	145.5	10	347	135	111.1	124.6	124.5
龍郷町	6	204	80	75.0	184.6	186.3	18	358	227	60.0	57.7	93.5
大和村	4	80	32	400.0	425.1	423.7	16	269	105	228.6	224.5	222.7
宇検村	1	26	10	33.3	139.1	145.7	8	104	37	100.0	163.6	166.5
大島地区 計	73	2,152	848	125.9	154.8	150.8	269	7,407	3,018	126.9	120.5	123.6
市町村 計	386	10,029	4,135	108.4	139.3	138.1	1,758	47,111	19,377	110.2	102.6	102.4

大型工事明細一覧

(請負金額 対象額: 300 百万円以上)
令和 1 年 9 月分
(百万円)

発注者名	工事名称	請負総額	対象額	着工日 完成日	工事場所
九州農政	沖永良部農業水利事業地下ダム止水壁（1工区）建設工事	930	544	30. 8. 29 2. 9. 16	鹿児島県 知名町
熊本防衛支局	瀬戸内（元）火薬庫新設土木工事	1,622	338	1. 8. 22 4. 2. 28	鹿児島県 瀬戸内町
西日本高速道路（株） 九州支社	九州自動車道本名川橋（下り線）他1橋床版取替工事	1,695	597	30. 4. 5 2. 4. 23	鹿児島県 鹿児島市
(独) 国立高専機構 鹿児島工業高専	鹿児島工業高専図書館等改修その他工事		300	1. 9. 10 2. 2. 28	鹿児島県 霧島市
鹿児島大学	鹿児島大学（郡元）管理棟・理系研究棟改修その他工事		508	1. 8. 22 2. 3. 19	鹿児島県 鹿児島市
始良市	吉田清掃センター解体工事		372	1. 9. 25 2. 11. 30	鹿児島県 始良市

◇公共工事動向の見方・使い方◇

この「公共工事動向」は、公共工事の前払金保証を集計した業務統計です。公共工事の約7割をカバーし、他の統計と比較しても速報性に優れているため、公共工事の発注動態をとらえる統計として各発注機関、報道機関等にご利用いただいております。

また、建設業界の金融動向の一端をとらえたものとしても各関係機関にご利用いただいております。

①公共工事の範囲

公共工事の前払金保証事業に関する法律第2条第1項にいう公共工事

具体的には、

国、独立行政法人、地方公共団体、その他の公共団体の発注する土木建築に関する工事又は測量（国土交通大臣の指定する工事又は測量を含む）

②集計結果の公表時期

月末の集計結果を翌月の中旬に発表

③公共工事のカバレッジ

約70%

④利用上の注意

- ・ 契約変更により請負金額に増減額があっても、前払金に影響がない場合には、増減額相当分は計上しておりません。
- ・ 継続工事等年度区分工事においては、前払金に対応する当該年度請負金額相当額を計上しております。
- ・ 請負契約締結日と保証契約締結日との間には、若干のタイムラグ（概ね半月以内）があります。

⑤参考

弊社ホームページには、下記の内容を掲載しております。（<https://www.wjcs.net/>）

公共工事動向

鹿児島県以外に西日本版を、掲載しております。

年に1回、全国の公共工事動向「図で見る公共工事の動き」を、掲載しております。

建設業景況調査結果

3月、6月、9月、12月の四半期毎に実施の「建設企業の景気等に関するアンケート調査」の結果を、掲載しております。