

鹿児島県内の公共工事動向 (令和2年1月)

公共工事前払金保証統計より

- ・全般の状況
- ・発注者別の状況
- ・資本金別の状況
- ・工種別の状況
- ・地区別の状況
- ・発注者別保証実績表

西日本建設業保証株式会社 鹿児島支店
鹿児島市鴨池新町6番10号 TEL:099-257-2722

鹿児島県内の公共工事動向(令和2年1月分)

西日本建設業保証株式会社
鹿児島支店

(1) 1月の状況「件数及び請負金額ともに増加」

令和2年1月の鹿児島県内の公共工事動向を当社の保証取扱からみると、件数は前年同月比27.7%増の396件、請負金額は同10.2%増の105億円となり、件数及び請負金額ともに増加となった。

これを発注者別の請負金額で見ると、「市町村」で減少となったものの、「国」、「独立行政法人等」、「県」、「その他の公共的団体」で増加となった。

(2) 累計(平成31年4月～令和2年1月)の状況

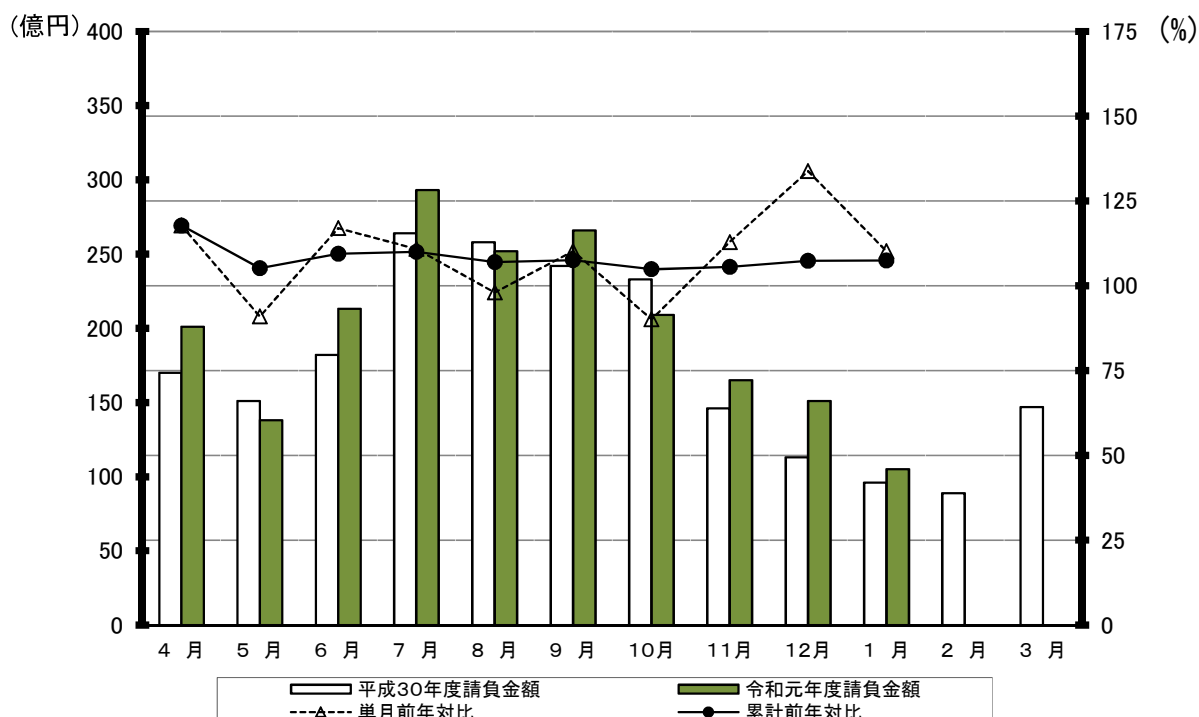
累計では、件数は前年同月比9.4%増の6,138件、請負金額は同7.5%増の2,000億円となった。

1. 全般の状況

(単位:百万円, %)

	1 月				累 計			
	件 数	前年対比	請負金額	前年対比	件 数	前年対比	請負金額	前年対比
R元年度	396	127.7	10,586	110.2	6,138	109.4	200,045	107.5
H30年度	310	89.3	9,610	65.4	5,612	95.8	186,032	93.7
H29年度	347	85.3	14,695	166.0	5,860	102.3	198,494	111.0
H28年度	407	106.5	8,850	109.8	5,727	100.9	178,855	104.5
H27年度	382	102.4	8,059	78.0	5,676	96.9	171,188	87.9

月別請負金額の推移、単月・累計の前年対比

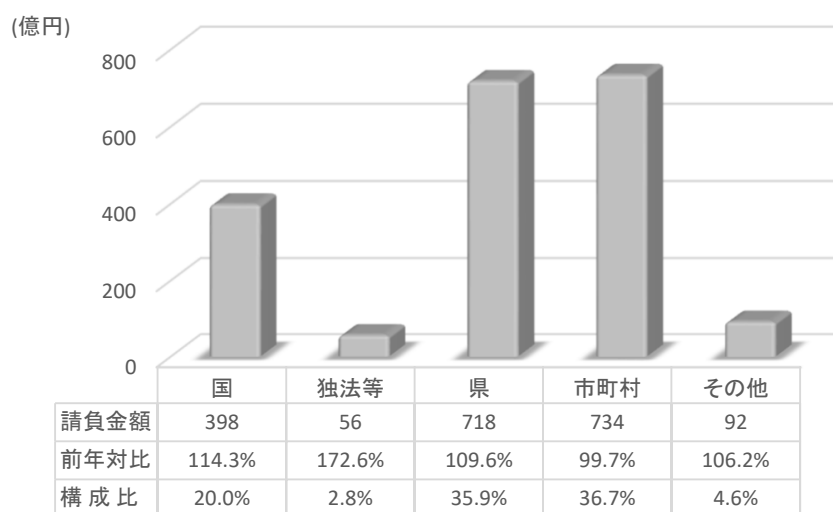


2. 発注者別の状況

(単位:百万円, %)

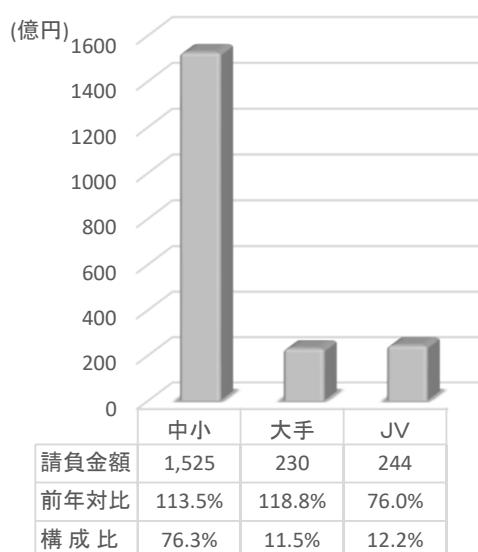
	1 月		累 計	
	請負金額	前年対比	請負金額	前年対比
国	1,357	152.0	39,890	114.3
独立行政法人等	383	688.2	5,628	172.6
県	4,214	132.0	71,825	109.6
市 町 村	4,039	78.3	73,448	99.7
その他	592	192.0	9,253	106.2
合 計	10,586	110.2	200,045	107.5

(累計 単位:億円)



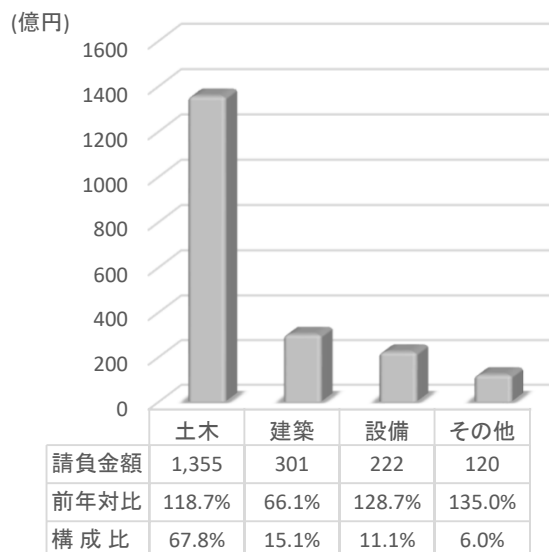
3. 資本金別の状況(累計)

(単位:億円)



4. 工種別の状況(累計)

(単位:億円)



5. 地区別の状況(累計)

(単位:百万円, %)

地区	請負金額	前年対比	発注者	請負金額	前年対比
鹿児島地区	35,392	98.3	国	7,808	204.7
			独法等	3,453	131.3
			県	5,409	56.4
			市町村	17,638	99.9
			その他	1,083	46.6
指宿地区	5,830	109.6	国	1,203	148.7
			独法等	0	—
			県	1,954	127.6
			市町村	2,561	91.6
			その他	110	61.7
加世田地区	11,394	104.3	国	121	71.1
			独法等	0	—
			県	5,466	117.0
			市町村	4,402	93.0
			その他	1,403	104.2
日置地区	9,780	134.9	国	240	1,113.0
			独法等	0	—
			県	4,558	139.1
			市町村	4,934	133.6
			その他	47	18.4
川内地区	12,056	129.3	国	2,793	282.6
			独法等	147	229.1
			県	5,583	103.9
			市町村	3,285	123.1
			その他	246	105.6
宮之城地区	3,026	79.6	国	365	155.8
			独法等	0	—
			県	2,134	83.7
			市町村	510	66.0
			その他	16	6.6
出水地区	16,861	156.1	国	1,745	66.9
			独法等	0	—
			県	3,649	127.6
			市町村	6,960	174.2
			その他	4,506	336.5
伊佐地区	2,496	116.5	国	597	384.7
			独法等	0	—
			県	999	119.3
			市町村	898	82.8
			その他	0	—

地区	請負金額	前年対比	発注者	請負金額	前年対比
栗野地区	1,992	159.6	国	481	182.7
			独法等	549	847.1
			県	689	171.1
			市町村	271	52.6
			その他	0	—
加治木地区	18,677	144.1	国	2,022	196.9
			独法等	1,139	329.3
			県	6,840	139.7
			市町村	8,270	129.8
			その他	404	127.4
曾於地区	16,455	134.2	国	6,519	172.2
			独法等	0	—
			県	6,713	123.6
			市町村	3,043	107.6
			その他	179	85.0
鹿屋地区	16,114	96.4	国	5,250	104.6
			独法等	261	242.9
			県	5,722	130.8
			市町村	4,262	63.7
			その他	618	117.6
大根占地区	2,270	48.6	国	53	30.3
			独法等	0	—
			県	1,088	94.0
			市町村	1,128	38.5
			その他	0	—
熊毛地区	9,090	100.0	国	810	196.0
			独法等	77	163.2
			県	5,150	118.7
			市町村	2,916	73.9
			その他	134	39.2
大島地区	38,604	88.8	国	9,874	64.1
			独法等	0	—
			県	15,862	111.6
			市町村	12,364	95.4
			その他	502	54.9

※各地区は、工事場所により区分しております。

鹿児島地区：鹿児島市、三島村、十島村
 指宿地区：指宿市
 加世田地区：枕崎市、南さつま市、南九州市
 日置地区：日置市、いちき串木野市
 川内地区：薩摩川内市
 宮之城地区：さつま町
 出水地区：阿久根市、出水市、長島町
 伊佐地区：伊佐市

栗野地区：湧水町
 加治木地区：霧島市、始良市
 曾於地区：曾於市、志布志市、大崎町
 鹿屋地区：鹿屋市、垂水市、東串良町、肝付町
 大根占地区：錦江町、南大隅町
 熊毛地区：西之表市、中種子町、南種子町、屋久島町
 大島地区：奄美市、瀬戸内町、喜界町、徳之島町、天城町、伊仙町、和泊町、知名町、与論町、龍郷町、大和村、宇検村

発注者別前払金保証実績表

令和 2年 1月分

鹿児島

(件、百万円、%)

発注者	当 月			前年対比(当月)			累 計			前年対比(累計)		
	件 数	請負額	保証額	件 数	請負額	保証額	件 数	請負額	保証額	件 数	請負額	保証額
九州地方整備局	11	1,139	556	275.0	239.3	175.3	208	30,077	12,424	143.4	202.1	195.8
国土交通省大臣官房	0	0	0	-	-	-	1	130	52	<	<	<
航空局	1	65	26	<	<	<	9	528	201	180.0	188.0	187.3
九州農政局	0	0	0	-	-	-	31	2,397	911	114.8	136.2	133.2
農林水産省その他	0	0	0	-	-	-	3	663	349	100.0	267.5	356.6
九州森林管理局	1	19	7	50.0	60.8	60.9	34	1,689	659	91.9	114.8	114.0
第十管区海上保安本部	0	0	0	-	-	-	4	433	139	400.0	<	<
九州防衛局	0	0	0	-	-	-	21	3,227	1,496	53.8	20.7	15.9
国立療養所	1	56	22	<	<	<	2	493	197	100.0	141.1	141.2
裁判所	0	0	0	-	-	-	3	65	25	<	<	<
環境省	2	76	30	<	<	<	4	173	69	200.0	80.4	136.8
警察庁	0	0	0	-	-	-	1	10	4	<	<	<
国 計	16	1,357	643	200.0	152.0	133.3	321	39,890	16,531	121.6	114.3	94.6
独) 都市再生機構九州	0	0	0	-	-	-	2	7	2	<	<	<
西日本高速道路九州	2	206	53	200.0	879.6	761.0	13	1,681	573	216.7	125.8	112.9
宇宙航空研究開発機構	1	29	10	100.0	157.8	166.7	5	193	74	500.0	450.7	475.3
その他の独立行政法人	1	146	118	100.0	<	<	5	752	361	166.7	<	<
国立大学法人	0	0	43	-	-	88.8	26	2,994	1,261	130.0	162.6	153.7
独立行政法人等 計	4	383	225	133.3	688.2	336.4	51	5,628	2,272	170.0	172.6	167.6
本庁	7	119	190	70.0	18.2	47.1	108	4,667	2,190	73.0	55.5	63.4
鹿児島地域振興局	48	1,048	427	240.0	319.5	264.8	366	7,989	3,188	126.2	122.0	120.2
南薩地域振興局	16	184	134	266.7	227.4	240.1	263	6,682	2,764	120.6	142.3	139.5
北薩地域振興局	28	758	336	140.0	152.6	164.1	362	10,210	4,085	109.4	113.6	103.2
始良・伊佐地域振興局	16	366	168	80.0	110.7	113.4	308	7,613	3,221	117.6	134.8	128.5
大隅地域振興局	41	853	384	215.8	261.0	234.3	491	11,999	4,772	117.2	129.8	126.3
熊毛支庁	10	169	70	111.1	202.6	105.8	187	4,685	1,839	113.3	112.8	109.3
大島支庁	14	344	184	41.2	43.0	41.8	462	15,745	6,642	103.1	127.7	122.2
教育委員会	2	332	196	200.0	373.5	679.3	26	1,180	1,173	50.0	24.5	60.8
警察本部	2	19	7	<	<	<	25	508	199	100.0	135.7	135.2
鹿児島県その他	1	17	6	<	<	<	5	542	190	83.3	174.6	173.5
鹿児島県 計	185	4,214	2,109	133.1	132.0	125.8	2,603	71,825	30,267	110.1	109.6	109.5
都道府県 計	185	4,214	2,109	133.1	132.0	125.8	2,603	71,825	30,267	110.1	109.6	109.5

(件、百万円、%)

発注者	当 月			前年対比(当月)			累 計			前年対比(累計)		
	件 数	請負額	保証額	件 数	請負額	保証額	件 数	請負額	保証額	件 数	請負額	保証額
鹿児島市	27	601	295	158.8	56.6	63.7	646	16,371	7,173	109.7	101.2	106.2
三島村	0	0	0	-	-	-	18	551	216	200.0	110.1	109.5
十島村	3	75	29	150.0	160.4	165.0	22	714	273	88.0	72.9	71.7
鹿児島地区 計	30	677	324	150.0	60.0	66.6	686	17,638	7,663	110.1	99.9	104.5
指宿市	1	34	31	50.0	25.5	36.8	91	2,561	1,097	96.8	91.6	85.0
指宿地区 計	1	34	31	50.0	25.5	36.8	91	2,561	1,097	96.8	91.6	85.0
枕崎市	0	0	0	-	-	-	73	845	330	112.3	103.0	101.8
南さつま市	8	444	208	400.0	<	<	112	2,473	1,015	121.7	91.7	80.0
南九州市	0	0	11	-	-	96.6	59	1,084	444	85.5	88.9	91.4
加世田地区 計	8	444	219	114.3	738.8	725.8	244	4,402	1,789	108.0	93.0	86.1
日置市	21	246	97	116.7	84.7	85.2	142	2,364	971	109.2	84.5	82.9
いちき串木野市	1	14	12	25.0	51.4	113.9	76	2,569	1,265	104.1	286.8	335.7
日置地区 計	22	260	110	100.0	81.8	87.7	218	4,934	2,237	107.4	133.6	144.5
薩摩川内市	13	218	89	118.2	142.7	119.5	159	3,285	1,305	112.0	123.1	78.1
川内地区 計	13	218	89	118.2	142.7	119.5	159	3,285	1,305	112.0	123.1	78.1
さつま町	4	45	18	<	<	<	36	510	202	75.0	66.0	65.0
宮之城地区 計	4	45	18	<	<	<	36	510	202	75.0	66.0	65.0
阿久根市	4	71	28	400.0	<	<	34	939	370	117.2	80.0	79.1
出水市	4	158	62	133.3	298.4	314.1	99	3,061	1,206	139.4	340.0	343.9
長島町	2	29	11	200.0	151.6	148.1	77	2,959	1,148	111.6	154.2	212.7
出水地区 計	10	258	102	200.0	332.7	343.8	210	6,960	2,726	124.3	174.2	200.5
伊佐市	4	52	20	100.0	57.6	55.6	51	898	353	89.5	82.8	80.9
伊佐地区 計	4	52	20	100.0	57.6	55.6	51	898	353	89.5	82.8	80.9
湧水町	1	6	2	<	<	<	23	271	105	95.8	52.6	52.3
栗野地区 計	1	6	2	<	<	<	23	271	105	95.8	52.6	52.3
霧島市	11	169	78	137.5	125.8	90.4	144	4,484	1,936	97.3	117.2	115.4
始良市	6	146	77	150.0	529.4	715.7	136	3,786	1,553	147.8	148.7	152.3
加治木地区 計	17	315	155	141.7	194.4	159.7	280	8,270	3,490	116.7	129.8	129.3

(件、百万円、%)

発注者	当 月			前年対比(当月)			累 計			前年対比(累計)		
	件 数	請負額	保証額	件 数	請負額	保証額	件 数	請負額	保証額	件 数	請負額	保証額
曾於市	19	276	118	271.4	358.2	388.5	98	1,719	689	134.2	181.6	183.2
志布志市	3	56	22	150.0	265.4	262.3	47	929	367	111.9	90.1	89.6
大崎町	1	9	3	50.0	71.5	71.4	26	393	155	92.9	46.4	40.2
曾於地区 計	23	342	144	209.1	306.2	325.9	171	3,043	1,213	119.6	107.6	103.3
鹿屋市	6	256	68	85.7	29.7	20.8	114	2,435	1,006	104.6	61.1	57.9
垂水市	2	43	55	50.0	121.2	385.3	41	937	475	83.7	62.5	73.4
東串良町	3	21	8	<	<	<	20	360	142	64.5	86.8	87.2
肝付町	1	3	1	100.0	16.4	15.5	29	528	201	76.3	67.0	65.0
鹿屋地区 計	12	324	133	100.0	35.3	37.8	204	4,262	1,825	89.9	63.7	63.9
錦江町	0	0	6	-	-	<	22	596	282	115.8	42.2	36.4
南大隅町	1	46	215	33.3	68.1	791.3	15	531	408	68.2	35.1	67.4
大根占地区 計	1	46	222	33.3	68.1	816.7	37	1,128	690	90.2	38.5	50.0
西之表市	3	56	22	75.0	90.7	90.8	29	481	188	80.6	33.2	32.7
中種子町	0	0	0	-	-	-	25	530	206	78.1	95.5	89.9
南種子町	0	0	0	-	-	-	23	649	253	109.5	124.3	123.1
屋久島町	0	0	6	-	-	5.5	51	1,255	510	110.9	88.4	74.2
熊毛地区 計	3	56	29	37.5	54.4	17.9	128	2,916	1,158	94.8	73.9	68.2
奄美市	6	175	70	42.9	63.6	58.2	142	4,807	2,090	121.4	133.8	142.3
瀬戸内町	2	34	13	40.0	2.6	2.8	53	1,205	479	110.4	45.0	46.5
喜界町	0	0	0	-	-	-	24	684	269	63.2	61.9	61.1
徳之島町	5	403	161	166.7	<	<	53	1,133	451	123.3	136.5	140.4
天城町	7	189	75	350.0	933.8	949.1	54	849	337	122.7	142.4	143.0
伊仙町	2	0	0	<	<	<	36	756	287	124.1	135.2	129.9
和泊町	5	34	12	250.0	170.0	157.3	33	610	236	194.1	218.3	217.0
知名町	0	0	0	-	-	-	16	366	141	177.8	36.6	35.6
与論町	0	0	0	-	-	-	14	383	165	82.4	97.0	96.1
龍郷町	5	32	12	166.7	175.4	173.4	52	737	382	110.6	59.8	77.8
大和村	4	81	32	200.0	142.0	141.5	28	451	177	116.7	138.9	139.4
宇検村	0	0	0	-	-	-	23	377	144	109.5	103.7	102.1
大島地区 計	36	954	379	105.9	52.2	54.2	528	12,364	5,164	116.3	95.4	100.1
市町村 計	185	4,039	1,983	122.5	78.3	87.8	3,066	73,448	31,022	108.5	99.7	99.4

大型工事明細一覧

(請負金額 対象額: 300 百万円以上)
 令和 2 年 1 月分
 (百万円)

発注者名	工事名称	請負総額	対象額	着工日 完成日	工事場所
南さつま市	南薩西部清掃センター解体撤去工事		360	1. 9. 27 2. 9. 30	鹿児島県 南さつま市

◇公共工事動向の見方・使い方◇

この「公共工事動向」は、公共工事の前払金保証を集計した業務統計です。公共工事の約7割をカバーし、他の統計と比較しても速報性に優れているため、公共工事の発注動態をとらえる統計として各発注機関、報道機関等にご利用いただいております。

また、建設業界の金融動向の一端をとらえたものとしても各関係機関にご利用いただいております。

①公共工事の範囲

公共工事の前払金保証事業に関する法律第2条第1項にいう公共工事

具体的には、

国、独立行政法人、地方公共団体、その他の公共団体の発注する土木建築に関する工事又は測量（国土交通大臣の指定する工事又は測量を含む）

②集計結果の公表時期

月末の集計結果を翌月の中旬に発表

③公共工事のカバレッジ

約70%

④利用上の注意

- ・ 契約変更により請負金額に増減額があっても、前払金に影響がない場合には、増減額相当分は計上しておりません。
- ・ 継続工事等年度区分工事においては、前払金に対応する当該年度請負金額相当額を計上しております。
- ・ 請負契約締結日と保証契約締結日との間には、若干のタイムラグ（概ね半月以内）があります。

⑤参考

弊社ホームページには、下記の内容を掲載しております。（<https://www.wjcs.net/>）

公共工事動向

鹿児島県以外に西日本版を、掲載しております。

年に1回、全国の公共工事動向「図で見る公共工事の動き」を、掲載しております。

建設業景況調査結果

3月、6月、9月、12月の四半期毎に実施の「建設企業の景気等に関するアンケート調査」の結果を、掲載しております。