

前払金保証実績からみた

鹿児島県の公共工事動向

(令和3年3月)

 西日本建設業保証株式会社

お問い合わせ先：鹿児島支店

TEL：(099) 257-2722

FAX：(099) 251-9030

E-mail：OFC.KAGOSHIMA@wincs.co.jp

< 見方 ・ 使い方 >

●はじめに

この統計は、当社が公共工事の前払金の保証をしたものを集計した業務統計です。他の統計と比較しても速報性に優れているため、公共工事の発注動態をとらえる統計として各発注機関、報道機関等にご利用いただいています。また、建設業界の金融動向の一端をとらえたものとしても、各関係機関にご利用いただいています。

●公共工事の範囲

公共工事の前払金保証事業に関する法律第2条1項にいう公共工事

具体的には・・

国、独立行政法人等、地方公共団体、その他の公共的団体の発注する土木建築に関する工事（土木建築に関する設計、調査及び機械類の製造を含む）又は測量をいいます。

また、国土交通大臣の指定する工事又は測量も公共工事に含まれます。

●ご利用にあたって

- ・ 請負契約締結日と保証契約締結日との間には、若干のタイムラグ（概ね半月以内）があります。
- ・ 債務負担行為等に基づく工事については、前払金に対応する当該年度の出来高予定額を計上しています。
- ・ 変更契約により請負金額に増（減）額があっても、前払金に影響がない場合は、増（減）額相当分は計上していません。
- ・ 「独立行政法人等」には独立行政法人のほか、各高速道路（株）、国立大学法人、特殊法人等が含まれます。

西日本建設業保証（株）HP
<https://www.wjcs.net/>

鹿児島県内の公共工事動向(令和3年3月分)

西日本建設業保証株式会社
鹿児島支店

(1)3月の状況「件数、請負金額ともに減少」

令和3年3月の鹿児島県内の公共工事動向を当社の保証取扱からみると、件数は前年同月比3.8%減の658件、請負金額は同19.7%減の282億円となり、件数、請負金額ともに減少となった。
これを発注者別の請負金額でみると、「独立行政法人等」、「県」で増加となったものの、「国」、「市町村」、「その他の公共的団体」で減少となった。

(2)累計(令和2年4月～令和3年3月)の状況

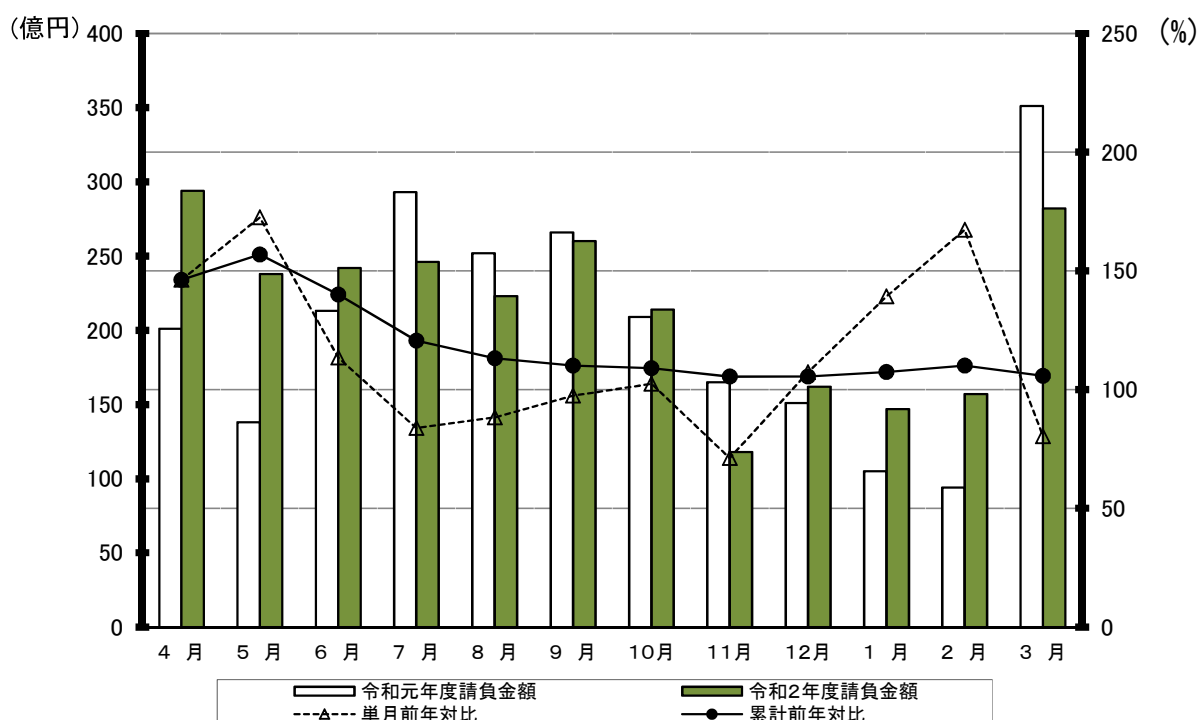
累計では、件数は前年同期比3.5%減の6,928件、請負金額は同5.8%増の2,588億円となった。

1. 全般の状況

(単位:百万円, %)

	3月				累 計			
	件 数	前年対比	請負金額	前年対比	件 数	前年対比	請負金額	前年対比
R2年度	658	96.2	28,206	80.3	6,928	96.5	258,860	105.8
R元年度	684	139.3	35,145	238.9	7,176	111.3	244,631	116.7
H30年度	491	96.3	14,710	65.8	6,446	96.4	209,708	89.1
H29年度	510	70.0	22,354	88.7	6,687	95.4	235,382	104.5
H28年度	729	121.3	25,189	145.3	7,011	107.1	225,191	113.1

月別請負金額の推移、単月・累計の前年対比

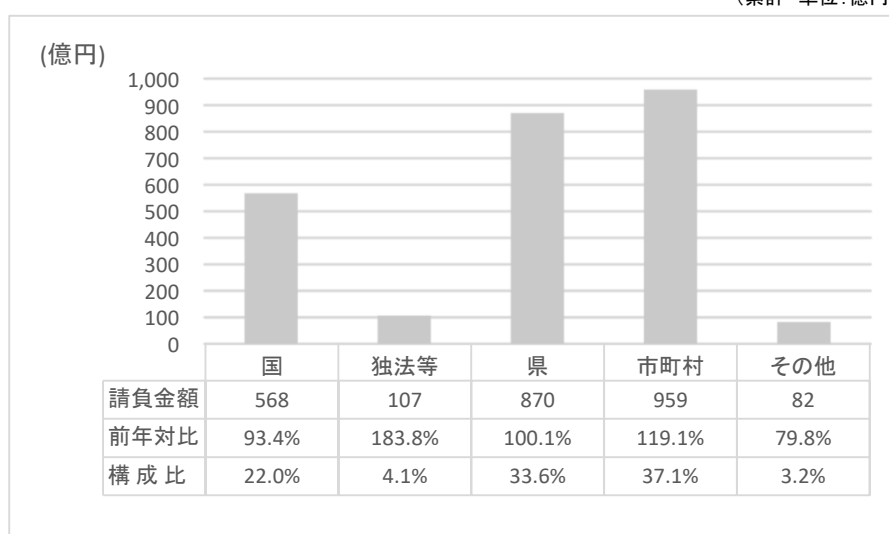


2. 発注者別の状況

(単位:百万円, %)

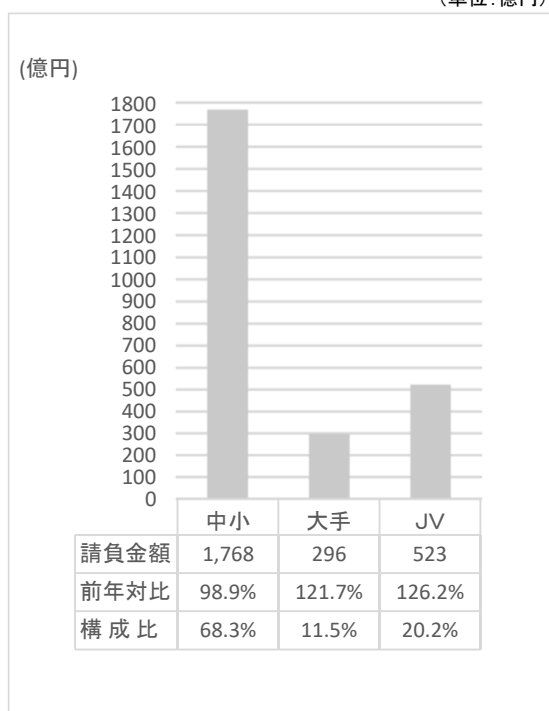
	3月		累 計	
	請負金額	前年対比	請負金額	前年対比
国	7,798	40.6	56,818	93.4
独立行政法人等	4,252	2,080.5	10,730	183.8
県	11,096	112.1	87,051	100.1
市 町 村	4,336	85.7	95,960	119.1
その他	722	93.2	8,298	79.8
合計	28,206	80.3	258,860	105.8

(累計 単位:億円)



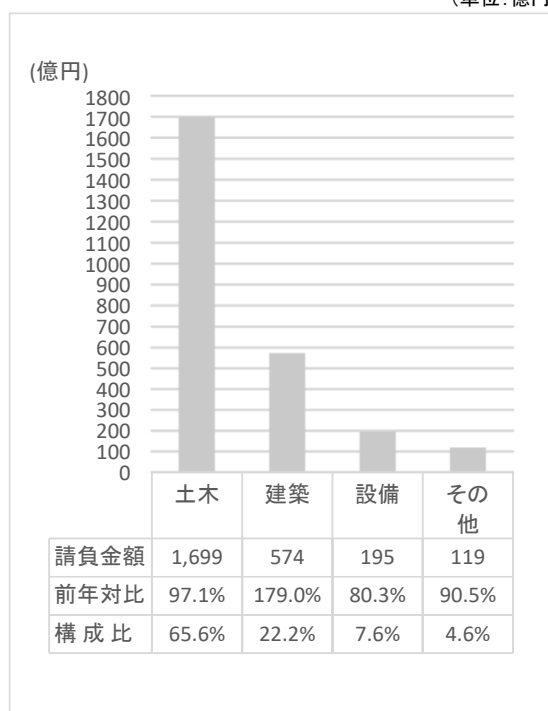
3. 資本金別の状況(累計)

(単位:億円)



4. 工種別の状況(累計)

(単位:億円)



5. 地区別の状況(累計)

(単位:百万円, %)

地区	請負金額	前年対比	発注者	請負金額	前年対比
鹿児島地区	54,543	97.2	国	10,738	43.4
			独法等	1,570	45.1
			県	9,755	130.4
			市町村	30,978	164.2
			その他	1,501	96.0
指宿地区	10,929	163.3	国	1,140	75.2
			独法等	65	<
			県	2,272	97.5
			市町村	7,254	276.7
			その他	196	88.1
加世田地区	13,753	102.9	国	335	102.4
			独法等	0	—
			県	6,842	96.7
			市町村	5,489	122.9
			その他	1,085	72.5
日置地区	9,129	79.2	国	297	115.3
			独法等	92	<
			県	3,834	70.3
			市町村	4,828	85.3
			その他	75	52.7
川内地区	13,952	106.3	国	4,631	157.6
			独法等	0	—
			県	4,130	67.5
			市町村	4,500	126.5
			その他	689	189.2
宮之城地区	4,694	143.5	国	314	71.7
			独法等	0	—
			県	2,798	121.4
			市町村	1,482	290.2
			その他	99	621.9
出水地区	15,775	85.5	国	3,762	134.1
			独法等	0	—
			県	4,495	107.3
			市町村	4,408	62.2
			その他	3,110	71.2
伊佐地区	4,320	133.1	国	1,515	177.1
			独法等	0	—
			県	1,796	130.6
			市町村	988	97.4
			その他	21	<

地区	請負金額	前年対比	発注者	請負金額	前年対比
栗野地区	2,661	118.9	国	505	89.4
			独法等	348	63.4
			県	1,054	138.3
			市町村	682	250.9
			その他	69	78.9
加治木地区	21,515	103.6	国	2,037	98.0
			独法等	1,629	142.3
			県	10,661	132.4
			市町村	6,952	76.7
			その他	233	53.3
曾於地区	20,926	109.0	国	9,409	138.8
			独法等	0	—
			県	6,910	77.4
			市町村	4,553	137.6
			その他	53	29.5
鹿屋地区	21,260	115.7	国	6,048	97.6
			独法等	595	227.8
			県	8,022	119.1
			市町村	6,397	142.7
			その他	196	28.4
大根占地区	2,335	93.8	国	120	223.5
			独法等	0	—
			県	1,024	82.0
			市町村	1,169	98.5
			その他	21	<
熊本地区	18,195	173.8	国	1,155	102.1
			独法等	6,404	2,494.5
			県	7,493	128.6
			市町村	2,699	86.7
			その他	443	308.2
大島地区	44,866	99.0	国	14,806	145.3
			独法等	23	<
			県	15,959	83.5
			市町村	13,575	88.6
			その他	501	73.1

※各地区は、工事場所により区分しております。

鹿児島地区：鹿児島市、三島村、十島村
 指宿地区：指宿市
 加世田地区：枕崎市、南さつま市、南九州市
 日置地区：日置市、いちき串木野市
 川内地区：薩摩川内市
 宮之城地区：さつま町
 出水地区：阿久根市、出水市、長島町
 伊佐地区：伊佐市

栗野地区：湧水町
 加治木地区：霧島市、始良市
 曾於地区：曾於市、志布志市、大崎町
 鹿屋地区：鹿屋市、垂水市、東串良町、肝付町
 大根占地区：錦江町、南大隅町
 熊本地区：西之表市、中種子町、南種子町、屋久島町
 大島地区：奄美市、瀬戸内町、喜界町、徳之島町、天城町、伊仙町、和泊町、知名町、与論町、龍郷町、大和村、宇検村

(件、百万円、%)

発注者	当 月			前年対比(当月)			累 計			前年対比(累計)		
	件 数	請負額	保証額	件 数	請負額	保証額	件 数	請負額	保証額	件 数	請負額	保証額
都道府県 計	421	11,096	5,055	98.1	112.1	120.8	3,142	87,051	36,313	97.0	100.1	98.7
鹿児島市	37	965	382	68.5	116.5	104.1	683	28,628	12,085	94.3	162.7	156.4
三島村	0	0	0	-	-	-	9	509	202	50.0	92.4	93.6
十島村	0	0	0	-	-	-	33	1,841	674	143.5	252.7	241.6
鹿児島地区 計	37	965	382	67.3	114.6	102.5	725	30,978	12,961	94.8	164.2	157.6
指宿市	5	656	260	166.7	<	284.4	107	7,254	3,051	111.5	276.7	248.0
指宿地区 計	5	656	260	166.7	<	284.4	107	7,254	3,051	111.5	276.7	248.0
枕崎市	0	0	0	-	-	-	84	1,310	518	115.1	155.1	156.9
南さつま市	5	160	63	250.0	650.4	656.7	110	3,327	1,441	94.8	132.7	140.0
南九州市	2	23	19	100.0	204.3	426.1	59	851	361	93.7	76.4	79.4
加世田地区 計	7	183	83	175.0	506.7	582.7	253	5,489	2,321	100.4	122.9	127.8
日置市	10	133	51	27.8	26.3	27.3	183	3,432	1,425	96.3	113.5	116.5
いちき串木野市	3	23	8	60.0	46.1	42.6	87	1,395	597	104.8	52.9	46.2
日置地区 計	13	157	60	31.7	28.1	28.7	270	4,828	2,022	98.9	85.3	80.4
薩摩川内市	17	291	115	283.3	264.1	262.2	167	4,500	2,536	95.4	126.5	178.7
川内地区 計	17	291	115	283.3	264.1	262.2	167	4,500	2,536	95.4	126.5	178.7
さつま町	4	32	13	<	<	<	84	1,482	590	233.3	290.2	291.9
宮之城地区 計	4	32	13	<	<	<	84	1,482	590	233.3	290.2	291.9
阿久根市	2	16	6	66.7	44.6	44.4	33	552	219	86.8	55.8	56.1
出水市	2	16	6	200.0	130.4	130.2	100	1,713	765	97.1	55.2	62.5
長島町	12	191	75	<	730.6	729.8	99	2,141	848	126.9	71.7	73.3
出水地区 計	16	224	88	320.0	298.4	297.7	232	4,408	1,833	105.9	62.2	66.1
伊佐市	5	103	40	100.0	114.8	113.4	50	988	372	86.2	97.4	93.4
伊佐地区 計	5	103	40	100.0	114.8	113.4	50	988	372	86.2	97.4	93.4
湧水町	1	14	5	<	<	<	20	682	269	87.0	250.9	256.1
栗野地区 計	1	14	5	<	<	<	20	682	269	87.0	250.9	256.1
霧島市	9	200	79	150.0	65.1	64.9	151	5,085	2,192	95.0	101.3	99.9

(件、百万円、%)

発注者	当 月			前年対比(当月)			累 計			前年対比(累計)		
	件 数	請負額	保証額	件 数	請負額	保証額	件 数	請負額	保証額	件 数	請負額	保証額
始良市	4	96	38	133.3	46.2	46.0	95	1,867	777	67.9	46.2	46.3
加治木地区 計	13	297	118	144.4	57.5	57.3	246	6,952	2,969	82.3	76.7	76.6
曾於市	2	76	26	25.0	114.6	101.2	116	2,710	1,166	99.1	142.4	153.0
志布志市	12	211	84	<	<	<	64	1,491	593	120.8	150.1	150.9
大崎町	2	44	17	100.0	248.0	249.5	28	351	140	100.0	85.5	86.2
曾於地区 計	16	332	128	145.5	363.0	354.5	208	4,553	1,899	105.1	137.6	144.1
鹿屋市	9	114	44	180.0	210.9	209.9	143	4,492	1,867	112.6	170.8	172.4
垂水市	0	0	0	-	-	-	40	730	300	95.2	75.8	61.2
東串良町	0	0	0	-	-	-	17	283	111	85.0	78.6	78.0
肝付町	0	0	0	-	-	-	30	891	351	103.4	168.8	174.5
鹿屋地区 計	9	114	43	180.0	210.9	208.0	230	6,397	2,630	105.5	142.7	137.1
錦江町	0	0	0	-	-	-	21	424	169	95.5	71.1	59.9
南大隅町	0	0	0	-	-	-	20	745	337	117.6	126.2	78.2
大根占地区 計	0	0	0	-	-	-	41	1,169	506	105.1	98.5	71.0
西之表市	1	58	23	<	<	<	39	700	278	130.0	142.0	144.2
中種子町	3	138	55	<	<	<	24	1,155	484	96.0	217.8	234.8
南種子町	0	0	0	-	-	-	12	170	65	50.0	25.4	25.1
屋久島町	3	62	25	300.0	39.0	38.9	35	671	267	67.3	47.4	46.6
熊毛地区 計	7	260	104	700.0	161.1	161.0	110	2,699	1,096	84.0	86.7	88.7
奄美市	7	107	186	46.7	8.0	34.7	134	4,755	2,197	78.4	73.6	79.1
瀬戸内町	3	60	24	75.0	90.8	91.6	43	935	367	75.4	73.5	72.7
喜界町	3	121	48	<	<	<	29	832	333	116.0	120.4	122.4
徳之島町	1	33	13	16.7	31.4	32.3	65	2,123	843	103.2	163.4	165.0
天城町	4	101	40	400.0	358.1	358.0	36	601	239	62.1	65.8	65.8
伊仙町	1	12	3	100.0	123.8	90.5	18	272	105	48.6	35.6	36.2
和泊町	1	3	1	100.0	38.7	38.5	23	476	189	67.6	76.7	78.7
知名町	2	154	61	100.0	104.2	104.5	21	758	291	105.0	134.2	131.9
与論町	1	18	7	33.3	18.8	18.7	16	535	223	94.1	110.9	108.9
龍郷町	2	20	8	66.7	21.8	21.8	55	884	349	100.0	106.1	81.8
大和村	1	40	16	33.3	54.6	55.8	39	798	317	121.9	144.8	146.7
宇検村	2	27	10	16.7	5.7	5.4	26	602	254	74.3	69.7	75.2
大島地区 計	28	702	422	54.9	28.5	42.9	505	13,575	5,711	83.6	88.6	89.6

大型工事明細一覧

(請負金額 対象額： 300 百万円以上)
令和 3 年 3 月分
(百万円)

発注者名	工事名称	請負総額	対象額	着工日 完成日	工事場所
九州地整	薩摩川内市道隈之城・高城線天大橋補修工事		383	3. 3. 12 4. 3. 10	鹿児島県 薩摩川内市
九州地整	令和2年度志布志港（新若浜地区）岸壁築造工事		409	3. 3. 29 4. 3. 18	鹿児島県 志布志市
熊本防衛支局	奄美（30）新駐屯地（瀬戸内地区）敷地造成（その1）追加工事		2,679	3. 3. 18 4. 3. 15	鹿児島県 瀬戸内町
宇宙航空研究開発機構	種子島宇宙センター第3衛星フェアリング組立棟新築他3件工事		4,180	3. 3. 19 5. 3. 31	鹿児島県 南種子町
鹿児島県	亀徳港改修工事（3工区）	562	332	3. 3. 12 3. 12. 6	鹿児島県 徳之島町
指宿市	敷領団地1号棟建替工事（建築）		517	2. 12. 23 4. 1. 31	鹿児島県 指宿市