

前払金保証実績からみた

鹿児島県の公共工事動向

(令和3年6月)

 西日本建設業保証株式会社

お問い合わせ先：鹿児島支店

TEL：(099) 257-2722

FAX：(099) 251-9030

E-mail：OFC.KAGOSHIMA@wincs.co.jp

< 見方 ・ 使い方 >

●はじめに

この統計は、当社が公共工事の前払金の保証をしたものを集計した業務統計です。他の統計と比較しても速報性に優れているため、公共工事の発注動態をとらえる統計として各発注機関、報道機関等にご利用いただいています。また、建設業界の金融動向の一端をとらえたものとしても、各関係機関にご利用いただいています。

●公共工事の範囲

公共工事の前払金保証事業に関する法律第2条1項にいう公共工事

具体的には・・

国、独立行政法人等、地方公共団体、その他の公共的団体の発注する土木建築に関する工事（土木建築に関する設計、調査及び機械類の製造を含む）又は測量をいいます。

また、国土交通大臣の指定する工事又は測量も公共工事に含まれます。

●ご利用にあたって

- ・ 請負契約締結日と保証契約締結日との間には、若干のタイムラグ（概ね半月以内）があります。
- ・ 債務負担行為等に基づく工事については、前払金に対応する当該年度の出来高予定額を計上しています。
- ・ 変更契約により請負金額に増（減）額があっても、前払金に影響がない場合は、増（減）額相当分は計上していません。
- ・ 「独立行政法人等」には独立行政法人のほか、各高速道路（株）、国立大学法人、特殊法人等が含まれます。

西日本建設業保証（株）HP
<https://www.wjcs.net/>

鹿児島県内の公共工事動向(令和3年6月分)

西日本建設業保証株式会社
鹿児島支店

(1)6月の状況「件数は減少、請負金額は増加」

令和3年6月の鹿児島県内の公共工事動向を当社の保証取扱からみると、件数は前年同月比8.6%減の651件、請負金額は同5.6%増の256億円となり、件数は減少、請負金額は増加となった。
これを発注者別の請負金額でみると、「市町村」、「その他の公共的団体」で減少となったものの、「国」、「独立行政法人等」、「県」で増加となった。

(2)累計(令和3年4月～令和3年6月)の状況

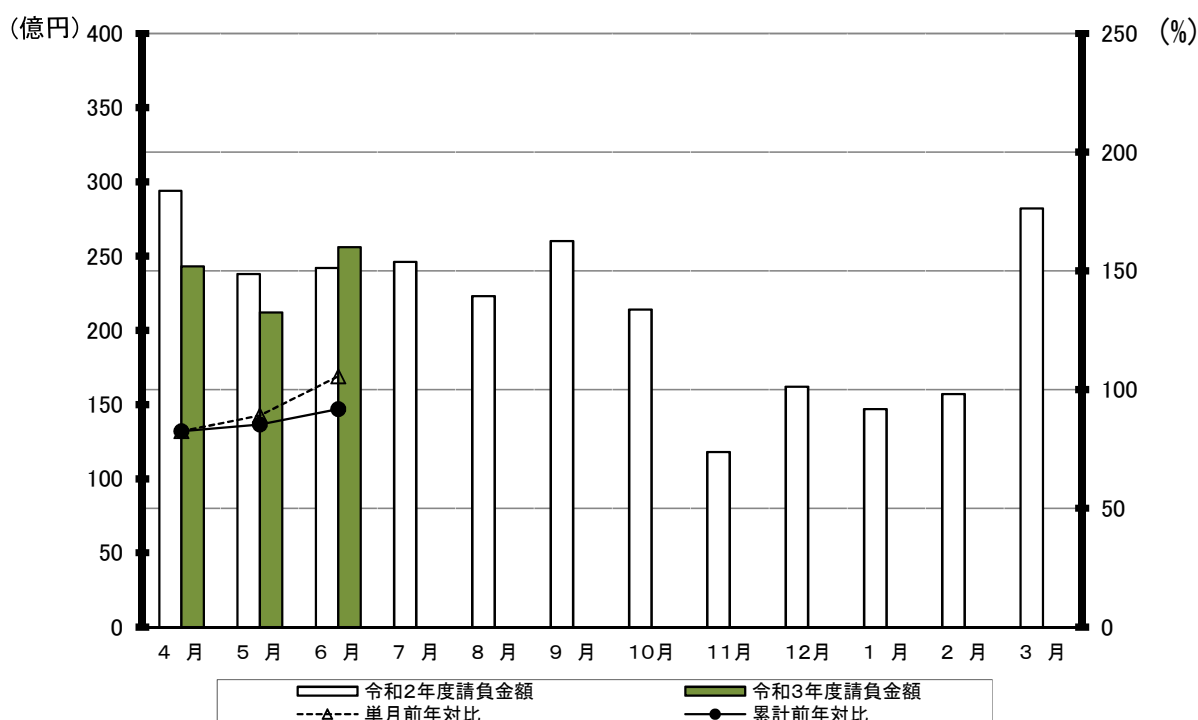
累計では、件数は前年同月比1.4%増の1,406件、請負金額は同8.2%減の711億円となった。

1. 全般の状況

(単位:百万円, %)

	6月				累 計			
	件 数	前年対比	請負金額	前年対比	件 数	前年対比	請負金額	前年対比
R3年度	651	91.4	25,650	105.6	1,406	101.4	71,196	91.8
R2年度	712	140.2	24,279	113.5	1,387	105.4	77,581	140.1
R元年度	508	96.8	21,393	117.0	1,316	113.6	55,359	109.5
H30年度	525	94.4	18,285	106.7	1,158	96.3	50,574	94.5
H29年度	556	89.0	17,144	76.5	1,203	111.7	53,494	100.6

月別請負金額の推移、単月・累計の前年対比

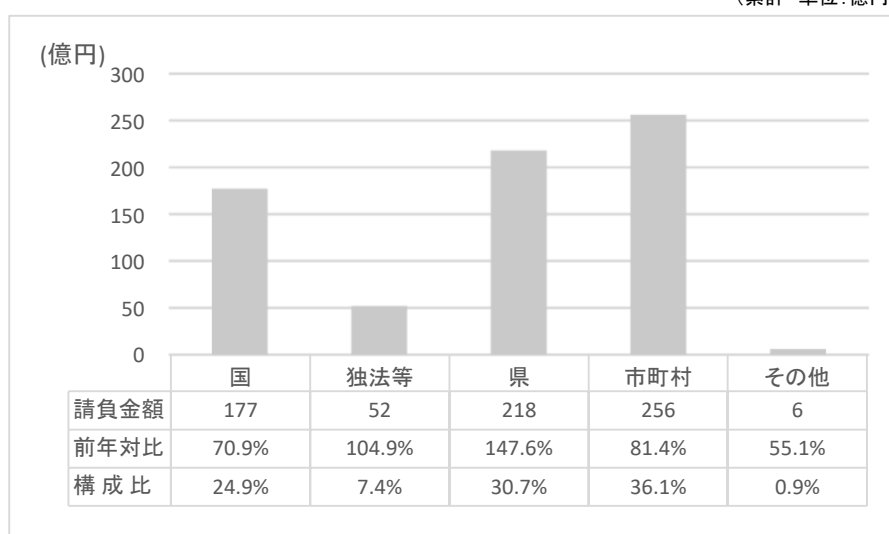


2. 発注者別の状況

(単位:百万円, %)

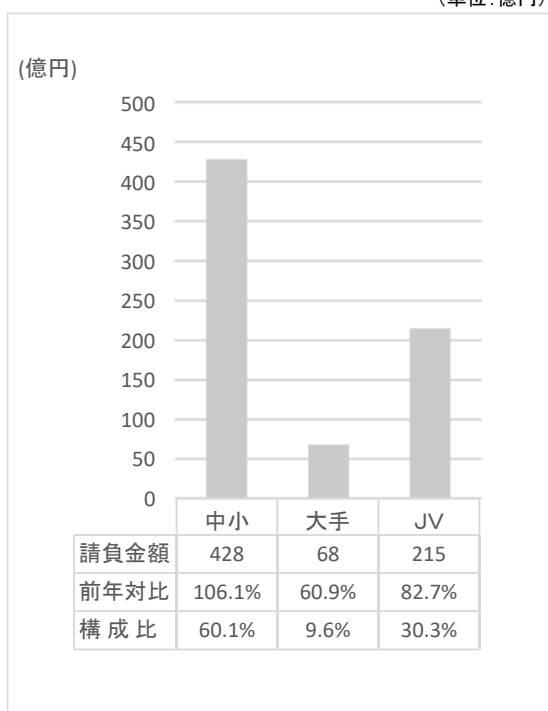
	6月		累 計	
	請負金額	前年対比	請負金額	前年対比
国	9,235	140.4	17,736	70.9
独立行政法人等	883	188.8	5,285	104.9
県	8,030	125.0	21,860	147.6
市 町 村	7,355	71.5	25,696	81.4
その他	145	28.2	617	55.1
合計	25,650	105.6	71,196	91.8

(累計 単位:億円)



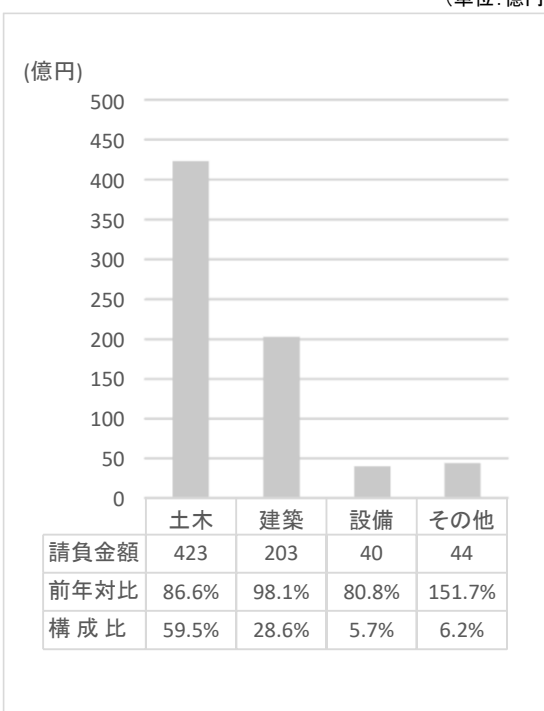
3. 資本金別の状況(累計)

(単位:億円)



4. 工種別の状況(累計)

(単位:億円)



5. 地区別の状況(累計)

(単位:百万円, %)

地区	請負金額	前年対比	発注者	請負金額	前年対比
鹿児島地区	24,928	92.0	国	5,935	94.9
			独法等	2,404	265.8
			県	3,789	168.1
			市町村	12,663	72.4
			その他	135	72.8
指宿地区	1,308	70.1	国	577	320.2
			独法等	0	—
			県	336	83.7
			市町村	394	30.7
			その他	0	—
加世田地区	2,574	125.1	国	101	118.5
			独法等	0	—
			県	1,060	164.0
			市町村	1,158	99.6
			その他	254	156.4
日置地区	2,039	97.6	国	419	374.4
			独法等	19	<
			県	505	112.3
			市町村	1,096	74.3
			その他	0	—
川内地区	3,252	160.4	国	575	112.1
			独法等	0	—
			県	2,005	212.5
			市町村	483	137.0
			その他	187	86.3
宮之城地区	961	119.5	国	0	—
			独法等	0	—
			県	731	120.0
			市町村	214	208.8
			その他	15	16.9
出水地区	3,038	91.1	国	825	51.7
			独法等	0	—
			県	1,044	170.8
			市町村	1,168	103.8
			その他	0	—
伊佐地区	746	199.3	国	227	125.4
			独法等	0	—
			県	185	181.0
			市町村	333	368.7
			その他	0	—

地区	請負金額	前年対比	発注者	請負金額	前年対比
栗野地区	782	128.5	国	127	<
			独法等	408	117.0
			県	129	98.9
			市町村	117	198.7
			その他	0	—
加治木地区	5,384	98.9	国	875	242.2
			独法等	2,439	166.0
			県	982	58.5
			市町村	1,087	62.7
			その他	0	—
曾於地区	3,934	49.9	国	571	10.1
			独法等	0	—
			県	2,490	215.6
			市町村	872	84.3
			その他	0	—
鹿屋地区	6,166	123.8	国	1,908	93.2
			独法等	14	6.4
			県	3,518	202.6
			市町村	725	74.6
			その他	0	—
大根占地区	742	124.9	国	26	<
			独法等	0	—
			県	534	260.4
			市町村	181	49.5
			その他	0	—
熊毛地区	3,352	68.0	国	694	110.6
			独法等	0	—
			県	1,459	84.2
			市町村	1,175	254.4
			その他	23	69.1
大島地区	11,982	88.8	国	4,869	65.9
			独法等	0	—
			県	3,087	143.4
			市町村	4,025	104.2
			その他	0	—

※各地区は、工事場所により区分しております。

鹿児島地区：鹿児島市、三島村、十島村
 指宿地区：指宿市
 加世田地区：枕崎市、南さつま市、南九州市
 日置地区：日置市、いちき串木野市
 川内地区：薩摩川内市
 宮之城地区：さつま町
 出水地区：阿久根市、出水市、長島町
 伊佐地区：伊佐市

栗野地区：湧水町
 加治木地区：霧島市、始良市
 曾於地区：曾於市、志布志市、大崎町
 鹿屋地区：鹿屋市、垂水市、東串良町、肝付町
 大根占地区：錦江町、南大隅町
 熊毛地区：西之表市、中種子町、南種子町、屋久島町
 大島地区：奄美市、瀬戸内町、喜界町、徳之島町、天城町、伊仙町、和泊町、知名町、与論町、龍郷町、大和村、宇検村

発注者別前払金保証実績表

令和 3年 6月分

鹿児島

(件、百万円、%)

発注者	当 月			前年対比(当月)			累 計			前年対比(累計)		
	件 数	請負額	保証額	件 数	請負額	保証額	件 数	請負額	保証額	件 数	請負額	保証額
九州地方整備局	41	4,040	1,620	151.9	95.6	93.1	91	11,419	4,646	124.7	70.7	71.5
航空局	3	170	61	300.0	295.5	268.6	5	383	146	250.0	243.7	233.8
国土交通省その他	0	0	0	-	-	-	1	195	39	100.0	329.9	165.4
九州農政局	3	140	52	300.0	<	<	4	196	75	80.0	47.1	45.9
農林水産省その他	0	0	0	-	-	-	3	467	184	100.0	82.4	81.9
九州森林管理局	6	632	250	150.0	169.2	167.8	11	812	320	110.0	88.7	73.4
第十管区海上保安本部	1	17	7	<	<	<	1	17	7	<	<	<
九州防衛局	4	4,204	1,681	400.0	315.8	223.9	4	4,204	1,681	44.4	66.9	61.2
国立療養所	1	22	8	<	<	<	1	22	8	<	<	<
環境省	0	0	0	-	-	-	1	10	4	<	<	<
警察庁	1	6	2	<	<	<	1	6	2	<	<	<
国 計	60	9,235	3,686	166.7	140.4	127.1	123	17,736	7,116	118.3	70.9	68.8
西日本高速道路九州	3	858	283	<	<	<	10	3,189	1,180	333.3	181.0	335.0
国立大学法人	2	24	9	66.7	5.8	5.8	10	2,095	835	166.7	230.3	193.2
独立行政法人等 計	5	883	293	166.7	188.8	156.3	20	5,285	2,015	166.7	104.9	150.2
本庁	3	418	195	37.5	258.0	308.0	22	2,338	941	110.0	221.4	215.2
鹿児島地域振興局	23	429	159	127.8	33.3	29.6	50	1,707	672	82.0	68.6	66.1
南薩地域振興局	29	540	219	207.1	183.1	182.9	60	1,279	499	176.5	176.7	144.3
北薩地域振興局	32	1,248	491	100.0	202.6	212.3	90	3,421	1,344	113.9	174.1	165.9
始良・伊佐地域振興局	23	526	213	67.6	75.5	77.0	53	1,297	549	70.7	70.7	74.2
大隅地域振興局	83	1,934	747	123.9	160.0	160.1	212	6,068	2,181	176.7	238.1	220.0
熊毛支庁	17	323	124	42.5	35.2	34.5	51	1,324	516	81.0	80.5	79.7
大島支庁	46	956	399	121.1	126.9	114.6	91	2,370	1,000	118.2	123.9	117.0
教育委員会	3	1,381	552	150.0	<	<	5	1,473	669	125.0	<	<
警察本部	1	16	6	100.0	137.1	136.4	6	85	34	300.0	83.6	83.2
鹿児島県その他	2	253	75	100.0	57.8	57.8	4	492	152	200.0	112.5	115.8
鹿児島県 計	262	8,030	3,184	102.3	125.0	124.7	644	21,860	8,563	119.9	147.6	141.3
都道府県 計	262	8,030	3,184	102.3	125.0	124.7	644	21,860	8,563	119.9	147.6	141.3
鹿児島市	65	1,046	405	59.1	45.5	43.3	117	12,140	4,795	66.9	73.1	72.0
三島村	2	49	19	200.0	114.2	113.7	3	177	71	100.0	137.5	138.7
十島村	6	345	136	60.0	49.2	51.7	6	345	136	46.2	45.5	47.5

(件、百万円、%)

発注者	当 月			前年対比(当月)			累 計			前年対比(累計)		
	件 数	請負額	保証額	件 数	請負額	保証額	件 数	請負額	保証額	件 数	請負額	保証額
鹿児島地区 計	73	1,442	561	60.3	47.4	46.1	126	12,663	5,002	66.0	72.4	71.5
指宿市	8	294	226	47.1	35.2	68.0	14	394	266	45.2	30.7	52.0
指宿地区 計	8	294	226	47.1	35.2	68.0	14	394	266	45.2	30.7	52.0
枕崎市	13	138	53	100.0	84.4	82.6	35	575	226	100.0	116.9	116.3
南さつま市	11	167	67	68.8	44.2	40.4	20	399	177	105.3	91.5	86.3
南九州市	9	128	50	90.0	102.1	83.5	13	183	74	86.7	78.4	72.1
加世田地区 計	33	435	170	84.6	65.0	58.7	68	1,158	478	98.6	99.6	95.0
日置市	12	152	60	66.7	45.0	45.4	29	969	386	60.4	102.3	105.7
いちき串木野市	5	45	17	250.0	218.3	215.7	12	126	49	70.6	24.0	23.7
日置地区 計	17	198	78	85.0	55.1	55.3	41	1,096	436	63.1	74.3	75.8
薩摩川内市	12	276	110	133.3	223.3	120.4	23	483	197	92.0	137.0	108.4
川内地区 計	12	276	110	133.3	223.3	120.4	23	483	197	92.0	137.0	108.4
さつま町	8	153	60	266.7	486.3	481.9	12	214	85	133.3	208.8	207.6
宮之城地区 計	8	153	60	266.7	486.3	481.9	12	214	85	133.3	208.8	207.6
阿久根市	4	61	24	66.7	36.4	36.3	4	61	24	50.0	33.7	33.7
出水市	10	541	209	111.1	725.7	723.1	20	862	336	105.3	294.0	164.7
長島町	1	142	57	5.0	21.9	22.0	5	245	97	25.0	37.7	37.6
出水地区 計	15	745	291	42.9	83.4	81.9	29	1,168	458	61.7	103.8	85.6
伊佐市	3	81	32	150.0	224.5	224.3	15	333	132	214.3	368.7	336.3
伊佐地区 計	3	81	32	150.0	224.5	224.3	15	333	132	214.3	368.7	336.3
湧水町	4	45	18	200.0	116.1	115.9	7	117	46	233.3	198.7	199.6
栗野地区 計	4	45	18	200.0	116.1	115.9	7	117	46	233.3	198.7	199.6
霧島市	20	558	222	222.2	166.1	126.8	25	667	319	108.7	55.5	61.3
始良市	16	284	113	100.0	63.2	63.1	23	419	166	109.5	79.1	79.0
加治木地区 計	36	842	335	144.0	107.2	94.6	48	1,087	485	109.1	62.7	66.4
曾於市	4	109	43	40.0	28.7	28.7	11	213	84	44.0	31.5	31.4
志布志市	7	95	38	116.7	103.6	105.7	21	338	134	150.0	127.1	127.8

(件、百万円、%)

発注者	当 月			前年対比(当月)			累 計			前年対比(累計)		
	件 数	請負額	保証額	件 数	請負額	保証額	件 数	請負額	保証額	件 数	請負額	保証額
大崎町	4	287	114	80.0	498.5	499.6	7	320	127	175.0	357.2	357.3
曾於地区 計	15	492	196	71.4	92.7	93.1	39	872	347	90.7	84.3	84.4
鹿屋市	6	144	101	26.1	29.7	55.9	22	464	266	64.7	69.2	63.4
垂水市	3	60	24	75.0	143.3	152.9	7	95	37	100.0	65.2	65.7
東串良町	1	13	5	50.0	28.0	28.1	2	20	8	100.0	43.0	43.2
肝付町	7	96	37	116.7	90.9	94.9	9	144	52	150.0	135.8	134.1
鹿屋地区 計	17	315	167	48.6	46.2	65.7	40	725	365	81.6	74.6	68.1
錦江町	1	13	5	33.3	44.1	44.6	9	181	72	180.0	169.5	172.1
大根占地区 計	1	13	5	20.0	4.8	4.9	9	181	72	112.5	49.5	49.7
西之表市	4	112	44	66.7	107.7	107.7	4	112	44	66.7	107.7	107.7
中種子町	5	211	82	166.7	142.4	141.4	12	297	115	171.4	148.8	150.4
屋久島町	3	565	226	100.0	962.3	962.6	5	766	306	100.0	846.4	846.9
熊毛地区 計	12	889	353	85.7	234.5	238.5	21	1,175	466	105.0	254.4	260.1
奄美市	10	252	100	45.5	39.6	36.8	22	1,266	556	59.5	63.3	63.7
瀬戸内町	4	54	21	40.0	23.4	23.4	6	111	44	42.9	33.7	33.7
喜界町	3	33	13	100.0	17.2	16.8	3	33	13	75.0	16.8	16.5
徳之島町	7	137	51	116.7	149.8	141.3	17	1,154	455	170.0	671.8	672.6
天城町	1	3	1	33.3	10.0	10.0	1	3	1	14.3	5.0	5.1
伊仙町	6	86	31	600.0	448.4	408.7	12	246	93	<	<	<
和泊町	10	138	54	500.0	260.9	262.8	12	154	60	300.0	67.4	67.0
知名町	0	0	0	-	-	-	2	44	17	25.0	20.2	20.3
与論町	7	128	51	700.0	265.2	268.4	12	582	212	400.0	235.9	215.8
龍郷町	10	226	87	250.0	478.8	568.6	17	327	126	242.9	176.0	179.5
大和村	1	6	2	33.3	9.8	9.7	2	17	6	28.6	9.8	9.7
宇検村	3	61	24	<	<	<	5	82	32	<	<	<
大島地区 計	62	1,129	440	105.1	71.2	67.9	111	4,025	1,621	108.8	104.2	100.6
市町村 計	316	7,355	3,048	77.6	71.5	72.5	603	25,696	10,463	84.6	81.4	80.3
日本下水道事業団	0	0	0	-	-	-	1	187	75	50.0	95.7	221.7
地方道路公社	3	69	27	300.0	346.9	462.8	8	153	54	266.7	236.7	231.2
その他の地方公社	3	30	10	75.0	19.4	17.0	3	30	10	50.0	12.4	10.8
その他の出資法人	1	19	5	50.0	50.7	50.7	1	19	5	50.0	90.6	77.8

大型工事明細一覧

(請負金額 対象額： 300 百万円以上)
令和 3 年 6 月分
(百万円)

発注者名	工事名称	請負総額	対象額	着工日 完成日	工事場所
九州地整	令和2年度鹿児島港（中央港区）岸壁築造工事（第2次）	1,073	596	2. 4. 21 3. 10. 29	鹿児島県 鹿児島市
熊本防衛支局	奄美（31）射場新設建築工事	3,742	2,700	1. 7. 18 3. 12. 25	鹿児島県 奄美市
熊本防衛支局	瀬戸内（元）火薬庫新設土木工事	1,665	1,327	1. 8. 22 4. 2. 28	鹿児島県 瀬戸内町
西日本高速道路（株） 九州支社	令和2年度隼人道路野久美田トンネル工事	2,068	535	2. 8. 25 5. 5. 11	鹿児島県 霧島市
鹿児島県	鹿児島市南部地区特別支援学校（仮称）新設工事（管理棟・建築、債務）	1,259	754	3. 3. 10 5. 1. 31	鹿児島県 鹿児島市
鹿児島県	鹿児島市南部地区特別支援学校（仮称）新設工事（教室棟-2・建築、債務）	948	583	3. 3. 10 5. 1. 31	鹿児島県 鹿児島市
屋久島町	2災1号湯泊港災害復旧工事（2工区）		460	3. 6. 15 4. 3. 24	鹿児島県 屋久島町