

前払金保証実績からみた

鹿児島県の公共工事動向

(令和3年8月)

 西日本建設業保証株式会社

お問い合わせ先：鹿児島支店

TEL：(099) 257-2722

FAX：(099) 251-9030

E-mail：OFC.KAGOSHIMA@wincs.co.jp

＜見方・使い方＞

●はじめに

この統計は、当社が公共工事の前払金の保証をしたものを集計した業務統計です。他の統計と比較しても速報性に優れているため、公共工事の発注動態をとらえる統計として各発注機関、報道機関等にご利用いただいています。また、建設業界の金融動向の一端をとらえたものとしても、各関係機関にご利用いただいています。

●公共工事の範囲

公共工事の前払金保証事業に関する法律第2条1項にいう公共工事

具体的には・・

国、独立行政法人等、地方公共団体、その他の公共的団体の発注する土木建築に関する工事（土木建築に関する設計、調査及び機械類の製造を含む）又は測量をいいます。

また、国土交通大臣の指定する工事又は測量も公共工事に含まれます。

●ご利用にあたって

- ・請負契約締結日と保証契約締結日との間には、若干のタイムラグ（概ね半月以内）があります。
- ・債務負担行為等に基づく工事については、前払金に対応する当該年度の出来高予定額を計上しています。
- ・変更契約により請負金額に増（減）額があっても、前払金に影響がない場合は、増（減）額相当分は計上していません。
- ・「独立行政法人等」には独立行政法人のほか、各高速道路（株）、国立大学法人、特殊法人等が含まれます。

西日本建設業保証（株）HP

<https://www.wjcs.net/>

鹿児島県内の公共工事動向(令和3年8月分)

西日本建設業保証株式会社
鹿児島支店

(1)8月の状況「件数は変わらず、請負金額は増加」

令和3年8月の鹿児島県内の公共工事動向を当社の保証取扱からみると、件数は前年同月と変わらず702件、請負金額は同11.4%増の248億円となり、件数は変わらず請負金額は増加となった。
これを発注者別の請負金額でみると、「独立行政法人等」、「市町村」で減少となったものの、「国」、「県」、「その他の公共的団体」で増加となった。

(2)累計(令和3年4月～令和3年8月)の状況

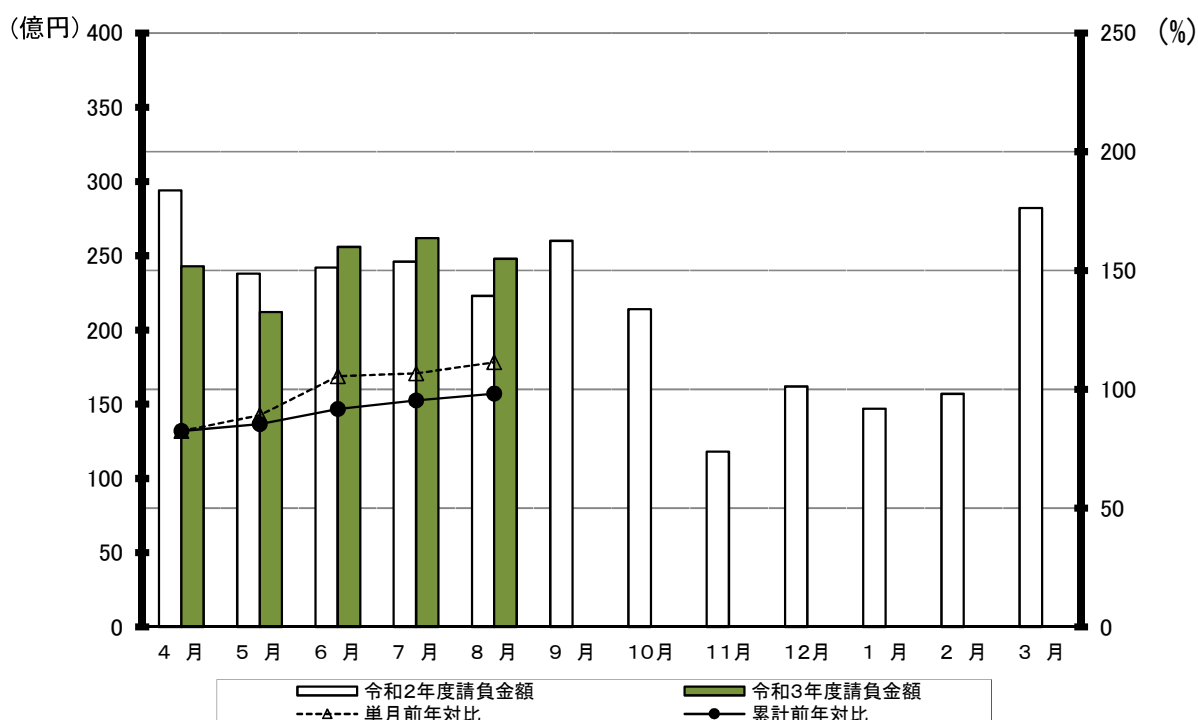
累計では、件数は前年同期比0.1%増の2,857件、請負金額は同1.8%減の1,223億円となった。

1. 全般の状況

(単位:百万円, %)

	8月				累 計			
	件 数	前年対比	請負金額	前年対比	件 数	前年対比	請負金額	前年対比
R3年度	702	100.0	24,870	111.4	2,857	100.1	122,323	98.2
R2年度	702	102.5	22,329	88.3	2,853	102.1	124,520	113.2
R元年度	685	99.1	25,294	98.0	2,794	106.6	110,011	107.0
H30年度	691	110.0	25,816	137.3	2,621	102.8	102,855	103.0
H29年度	628	103.5	18,801	85.6	2,550	106.6	99,816	106.2

月別請負金額の推移、単月・累計の前年対比

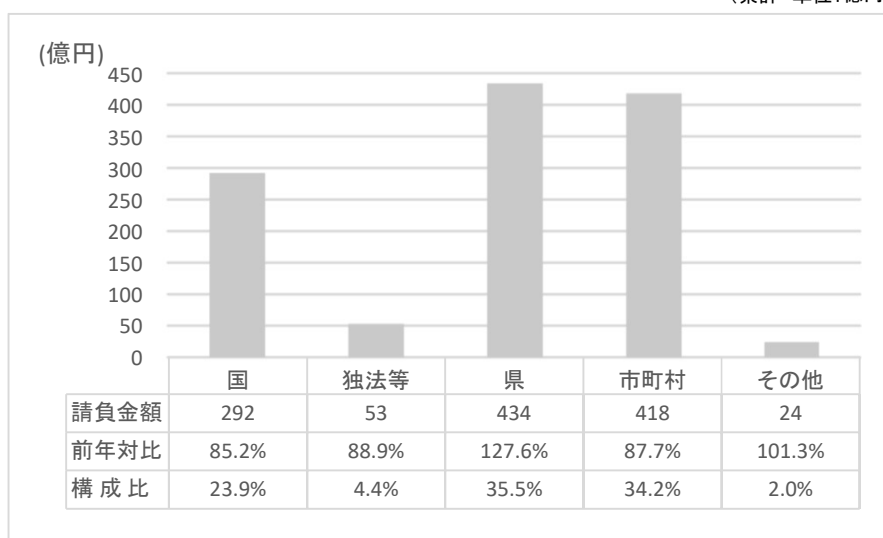


2. 発注者別の状況

(単位:百万円, %)

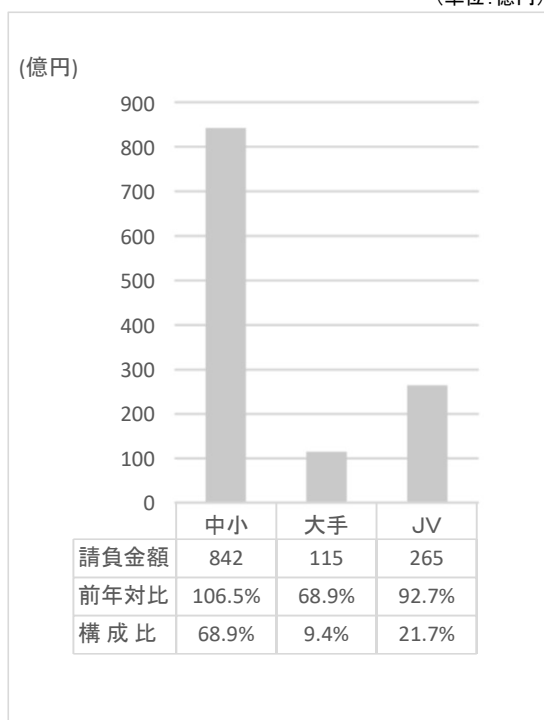
	8月		累 計	
	請負金額	前年対比	請負金額	前年対比
国	6,176	134.3	29,274	85.2
独立行政法人等	94	15.1	5,379	88.9
県	10,705	117.8	43,404	127.6
市町村	6,984	90.2	41,819	87.7
その他	910	330.2	2,445	101.3
合計	24,870	111.4	122,323	98.2

(累計 単位:億円)



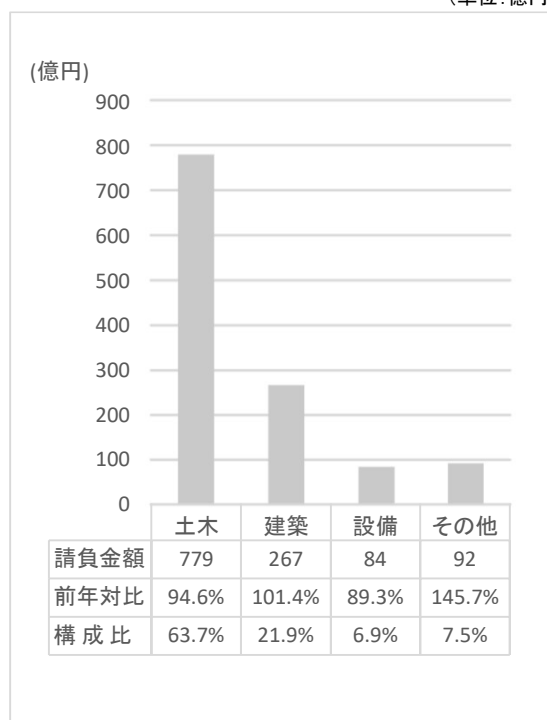
3. 資本金別の状況(累計)

(単位:億円)



4. 工種別の状況(累計)

(単位:億円)



5. 地区別の状況(累計)

(単位:百万円, %)

地区	請負金額	前年対比	発注者	請負金額	前年対比	地区	請負金額	前年対比	発注者	請負金額	前年対比	
鹿児島地区	34,392	95.7	国	8,608	111.6	栗野地区	1,335	96.2	国	384	239.2	
			独法等	2,498	164.6				独法等	408	117.0	
			県	6,196	156.9				県	370	95.8	
			市町村	16,373	73.4				市町村	172	40.8	
			その他	716	163.0				その他	0	—	
指宿地区	2,775	75.1	国	978	217.0	加治木地区	9,289	107.6	国	1,342	138.8	
			独法等	0	—				独法等	2,439	160.5	
			県	954	84.0				県	2,639	83.6	
			市町村	842	41.3				市町村	2,847	102.3	
			その他	0	—				その他	19	9.7	
加世田地区	5,648	90.4	国	204	187.4	曾於地区	7,583	66.9	国	1,897	26.1	
			独法等	0	—				独法等	0	—	
			県	2,562	87.4				県	4,070	156.6	
			市町村	2,557	85.4				市町村	1,615	111.7	
			その他	325	152.8				その他	0	—	
日置地区	3,353	90.3	国	544	331.3	鹿屋地区	10,824	109.2	国	3,474	104.3	
			独法等	19	38.1				独法等	14	3.1	
			県	1,404	156.2				県	5,348	132.8	
			市町村	1,385	54.8				市町村	1,611	84.7	
			その他	0	—				その他	374	197.1	
川内地区	5,415	119.6	国	1,009	59.1	大根占地区	1,428	133.7	国	62	201.4	
			独法等	0	—				独法等	0	—	
			県	2,794	171.4				県	985	222.3	
			市町村	1,176	121.1				市町村	371	64.9	
			その他	435	200.3				その他	8	41.4	
宮之城地区	2,349	164.4	国	104	47.9	熊毛地区	6,368	79.1	国	798	117.0	
			独法等	0	—				独法等	0	—	
			県	1,443	159.9				県	3,588	102.8	
			市町村	518	249.9				市町村	1,939	132.0	
			その他	282	283.3				その他	42	12.4	
出水地区	5,850	107.1	国	1,353	61.0	大島地区	22,302	102.0	国	6,138	70.5	
			独法等	0	—				独法等	0	—	
			県	2,400	180.0				県	8,258	121.1	
			市町村	2,096	120.9				市町村	7,694	129.0	
			その他	0	—				その他	211	60.1	
伊佐地区	3,405	268.5	国	2,374	393.0							
			独法等	0	—							
			県	385	131.0							
			市町村	616	166.5							
			その他	29	<							

※各地区は、工事場所により区分しております。

鹿児島地区：鹿児島市、三島村、十島村
 指宿地区：指宿市
 加世田地区：枕崎市、南さつま市、南九州市
 日置地区：日置市、いちき串木野市
 川内地区：薩摩川内市
 宮之城地区：さつま町
 出水地区：阿久根市、出水市、長島町
 伊佐地区：伊佐市

栗野地区：湧水町
 加治木地区：霧島市、始良市
 曾於地区：曾於市、志布志市、大崎町
 鹿屋地区：鹿屋市、垂水市、東串良町、肝付町
 大根占地区：錦江町、南大隅町
 熊毛地区：西之表市、中種子町、南種子町、屋久島町
 大島地区：奄美市、瀬戸内町、喜界町、徳之島町、天城町、
 伊仙町、和泊町、知名町、与論町、龍郷町、
 大和村、宇検村

発注者別前払金保証実績表

令和 3 年 8 月分

鹿児島

(件、百万円、%)

発注者	当 月			前年対比(当月)			累 計			前年対比(累計)		
	件 数	請負額	保証額	件 数	請負額	保証額	件 数	請負額	保証額	件 数	請負額	保証額
九州地方整備局	32	4,560	1,841	94.1	117.8	123.5	154	19,852	7,978	111.6	84.4	85.2
航空局	0	0	0	-	-	-	5	383	146	100.0	129.5	124.1
国土交通省その他	1	66	26	<	<	<	2	261	65	200.0	441.0	275.1
九州農政局	4	109	32	66.7	62.1	54.6	10	409	144	66.7	29.8	27.1
農林水産省その他	0	0	0	-	-	-	3	467	184	100.0	82.4	59.7
九州森林管理局	2	53	21	40.0	22.6	22.3	16	947	374	76.2	66.1	58.4
九州財務局	0	0	0	-	-	-	1	73	29	<	<	<
第十管区海上保安本部	0	0	0	-	-	-	2	195	78	<	<	<
九州防衛局	4	1,321	588	133.3	741.9	837.2	10	6,157	2,522	66.7	94.8	89.3
国立療養所	0	0	0	-	-	-	1	22	8	<	<	<
環境省	2	65	25	<	<	<	4	496	113	<	<	<
警察庁	0	0	0	-	-	-	1	6	2	<	<	<
国 計	45	6,176	2,535	91.8	134.3	136.7	209	29,274	11,648	104.0	85.2	82.8
西日本高速道路九州	0	0	0	-	-	-	10	3,189	1,180	166.7	172.2	311.2
国立大学法人	2	94	37	33.3	17.7	17.7	12	2,189	872	70.6	120.9	110.2
独立行政法人等 計	2	94	37	22.2	15.1	15.7	22	5,379	2,053	78.6	88.9	118.2
本庁	6	223	78	50.0	113.9	111.9	37	2,943	1,193	82.2	152.4	139.5
鹿児島地域振興局	37	1,105	438	119.4	167.1	165.1	108	3,216	1,289	93.9	82.9	81.1
南薩地域振興局	30	622	239	61.2	40.7	39.2	138	3,234	1,273	106.2	98.3	93.5
北薩地域振興局	37	1,221	421	105.7	168.3	151.4	183	6,141	2,356	117.3	170.0	163.1
始良・伊佐地域振興局	38	617	357	172.7	102.6	148.0	124	2,498	1,125	82.1	71.3	80.0
大隅地域振興局	78	2,144	827	105.4	98.8	95.5	352	9,767	3,603	138.6	156.1	145.9
熊毛支庁	31	904	347	172.2	185.1	184.3	119	3,417	1,332	100.0	101.9	100.1
大島支庁	78	3,321	1,320	95.1	135.6	131.9	237	7,478	3,039	110.2	119.3	115.6
教育委員会	5	312	124	250.0	657.6	656.7	25	3,843	1,615	156.3	473.1	498.2
警察本部	2	34	10	28.6	20.4	16.1	10	169	64	62.5	28.7	27.5
鹿児島県その他	1	196	78	100.0	470.8	629.7	6	693	232	150.0	137.6	153.9
鹿児島県 計	343	10,705	4,243	103.0	117.8	117.2	1,339	43,404	17,125	109.7	127.6	124.1
都道府県 計	343	10,705	4,243	103.0	117.8	117.2	1,339	43,404	17,125	109.7	127.6	124.1
鹿児島市	42	1,018	399	52.5	48.6	46.5	230	15,385	6,083	67.8	72.9	71.8
三島村	0	0	0	-	-	-	6	307	122	100.0	91.0	91.5

(件、百万円、%)

発注者	当 月			前年対比(当月)			累 計			前年対比(累計)		
	件 数	請負額	保証額	件 数	請負額	保証額	件 数	請負額	保証額	件 数	請負額	保証額
十島村	2	211	59	100.0	234.0	168.5	9	681	244	60.0	80.2	76.1
鹿児島地区 計	44	1,230	459	53.0	52.1	47.6	245	16,373	6,450	68.1	73.4	72.3
指宿市	10	161	63	200.0	65.8	64.6	35	842	473	64.8	41.3	57.6
指宿地区 計	10	161	63	200.0	65.8	64.6	35	842	473	64.8	41.3	57.6
枕崎市	9	162	64	81.8	49.8	49.1	53	813	319	98.1	86.4	85.6
南さつま市	18	474	188	100.0	82.6	82.1	50	1,360	709	90.9	85.7	106.6
南九州市	8	172	67	114.3	116.9	115.3	24	383	152	92.3	82.5	78.6
加世田地区 計	35	809	320	97.2	77.2	76.5	127	2,557	1,181	94.1	85.4	95.8
日置市	2	15	6	20.0	5.5	5.5	44	1,187	473	55.0	65.6	66.9
いちき串木野市	4	44	17	66.7	57.0	51.0	19	198	78	63.3	27.6	27.0
日置地区 計	6	59	23	37.5	16.5	16.1	63	1,385	551	57.3	54.8	55.3
薩摩川内市	8	119	151	47.1	27.1	60.9	52	1,176	576	94.5	121.1	115.3
川内地区 計	8	119	151	47.1	27.1	60.9	52	1,176	576	94.5	121.1	115.3
さつま町	7	221	88	233.3	286.4	286.3	24	518	206	171.4	249.9	249.1
宮之城地区 計	7	221	88	233.3	286.4	286.3	24	518	206	171.4	249.9	249.1
阿久根市	4	54	21	100.0	53.8	53.8	11	161	64	73.3	47.9	47.8
出水市	13	314	118	92.9	136.3	130.4	43	1,297	502	107.5	217.7	155.0
長島町	8	131	52	160.0	183.9	205.9	18	636	253	62.1	79.5	80.3
出水地区 計	25	500	192	108.7	124.2	123.0	72	2,096	819	85.7	120.9	105.9
伊佐市	8	176	66	160.0	105.0	101.1	32	616	238	188.2	166.5	172.5
伊佐地区 計	8	176	66	160.0	105.0	101.1	32	616	238	188.2	166.5	172.5
湧水町	3	63	24	<	<	<	9	172	68	180.0	40.8	40.5
栗野地区 計	3	63	24	<	<	<	9	172	68	180.0	40.8	40.5
霧島市	9	375	149	112.5	239.7	240.4	54	1,470	671	114.9	87.1	92.7
始良市	10	250	99	62.5	79.1	79.3	44	1,376	548	81.5	125.8	117.2
加治木地区 計	19	625	249	79.2	132.2	132.6	98	2,847	1,220	97.0	102.3	102.3
曾於市	5	290	115	100.0	246.6	245.9	26	649	257	61.9	67.3	66.6

(件, 百万円, %)

発注者	当 月			前年対比(当月)			累 計			前年対比(累計)		
	件 数	請負額	保証額	件 数	請負額	保証額	件 数	請負額	保証額	件 数	請負額	保証額
志布志市	4	185	74	<	<	<	29	598	237	152.6	167.7	167.9
大崎町	2	37	14	66.7	194.4	194.8	10	368	146	111.1	294.9	295.0
曾於地区 計	11	513	204	137.5	374.9	374.7	65	1,615	641	92.9	111.7	111.1
鹿屋市	8	162	90	114.3	239.7	354.8	52	1,018	513	96.3	106.2	96.3
垂水市	8	112	45	160.0	70.5	73.1	16	213	85	94.1	49.3	50.6
東串良町	11	127	48	275.0	227.7	221.3	14	154	59	200.0	140.0	136.8
肝付町	2	41	16	66.7	85.9	86.1	15	225	84	125.0	56.1	54.0
鹿屋地区 計	29	444	201	152.6	133.7	155.6	97	1,611	743	107.8	84.7	82.3
錦江町	2	25	7	66.7	28.6	22.2	15	275	106	136.4	102.0	100.1
南大隅町	4	48	18	133.3	114.1	106.6	6	96	37	100.0	31.9	23.2
大根占地区 計	6	73	25	100.0	56.3	49.7	21	371	143	123.5	64.9	53.8
西之表市	5	177	70	125.0	200.6	198.3	11	330	131	61.1	70.1	69.7
中種子町	4	223	88	133.3	43.3	43.1	23	750	296	176.9	92.6	92.9
南種子町	1	12	3	<	<	<	2	30	8	66.7	35.5	28.4
屋久島町	4	62	23	200.0	525.7	496.6	9	828	329	128.6	809.4	806.5
熊毛地区 計	14	475	186	155.6	77.0	75.5	45	1,939	766	109.8	132.0	132.2
奄美市	24	617	245	126.3	135.4	119.1	64	2,258	951	92.8	81.4	78.1
瀬戸内町	4	78	31	100.0	86.3	85.2	20	1,066	425	95.2	198.2	198.0
喜界町	1	37	14	33.3	51.4	51.5	9	280	116	90.0	80.1	83.5
徳之島町	15	289	116	250.0	393.7	427.6	33	1,460	587	117.9	297.2	308.4
天城町	7	90	35	<	<	<	10	125	49	90.9	78.9	78.0
伊仙町	0	0	0	-	-	-	16	275	102	266.7	363.9	355.4
和泊町	7	137	53	233.3	252.5	250.7	22	356	139	244.4	107.2	106.2
知名町	3	55	18	300.0	273.0	224.7	9	207	78	90.0	79.8	76.3
与論町	2	110	43	200.0	910.9	910.4	17	749	278	340.0	261.3	243.7
龍郷町	3	32	12	50.0	36.7	36.4	35	694	273	218.8	235.5	239.4
大和村	0	0	0	-	-	-	4	50	20	28.6	16.2	16.2
宇検村	4	62	24	<	<	<	11	169	64	220.0	190.9	193.0
大島地区 計	70	1,512	596	142.9	158.8	148.4	250	7,694	3,088	122.5	129.0	124.6
市町村 計	295	6,984	2,853	97.4	90.2	89.1	1,235	41,819	17,170	91.0	87.7	87.4
日本郵便(株)	1	54	21	<	<	<	3	125	50	<	<	<

大型工事明細一覧

(請負金額 対象額: 300 百万円以上)
令和 3 年 8 月分
(百万円)

発注者名	工事名称	請負総額	対象額	着工日 完成日	工事場所
九州地整	令和3年度鹿児島港（中央港区）臨港道路地盤改良工事		328	3. 8. 16 4. 3. 25	鹿児島県 鹿児島市
九州地整	令和3年度志布志港（新若浜地区）岸壁ケーソン製作工事		464	3. 7. 30 4. 3. 4	鹿児島県 志布志市
熊本防衛支局	鹿屋（元）試運転場新設工事	1, 241	947	1. 8. 21 4. 2. 28	鹿児島県 鹿屋市
鹿児島県	湾港改修工事（R3-1工区）		374	3. 8. 12 4. 4. 18	鹿児島県 喜界町
鹿児島県	和泊港改修工事（R3-1工区）		396	3. 8. 6 4. 3. 25	鹿児島県 和泊町
鹿児島県	中之島港港整備交付金工事（R3-1工区）		331	3. 8. 12 4. 4. 18	鹿児島県 十島村