

前払金保証実績からみた

鹿児島県の公共工事動向

(令和3年10月)

 西日本建設業保証株式会社

お問い合わせ先：鹿児島支店

TEL：(099) 257-2722

FAX：(099) 251-9030

E-mail：OFC.KAGOSHIMA@wincs.co.jp

< 見方 ・ 使い方 >

●はじめに

この統計は、当社が公共工事の前払金の保証をしたものを集計した業務統計です。他の統計と比較しても速報性に優れているため、公共工事の発注動態をとらえる統計として各発注機関、報道機関等にご利用いただいています。また、建設業界の金融動向の一端をとらえたものとしても、各関係機関にご利用いただいています。

●公共工事の範囲

公共工事の前払金保証事業に関する法律第2条1項にいう公共工事

具体的には・

国、独立行政法人等、地方公共団体、その他の公共的団体の発注する土木建築に関する工事（土木建築に関する設計、調査及び機械類の製造を含む）又は測量をいいます。

また、国土交通大臣の指定する工事又は測量も公共工事に含まれます。

●ご利用にあたって

- ・ 請負契約締結日と保証契約締結日との間には、若干のタイムラグ（概ね半月以内）があります。
- ・ 債務負担行為等に基づく工事については、前払金に対応する当該年度の出来高予定額を計上しています。
- ・ 変更契約により請負金額に増（減）額があっても、前払金に影響がない場合は、増（減）額相当分は計上していません。
- ・ 「独立行政法人等」には独立行政法人のほか、各高速道路（株）、国立大学法人、特殊法人等が含まれます。

西日本建設業保証（株）HP
<https://www.wjcs.net/>

鹿児島県内の公共工事動向(令和3年10月分)

西日本建設業保証株式会社
鹿児島支店

(1)10月の状況「件数・請負金額ともに減少」

令和3年10月の鹿児島県内の公共工事動向を当社の保証取扱からみると、件数は前年同月比2.7%減の652件、請負金額は同4.0%減の206億円となり、件数・請負金額ともに減少となった。
これを発注者別の請負金額で見ると、「独立行政法人等」、「市町村」で増加し、「国」、「県」、「その他の公共的団体」で減少となった。

(2)累計(令和3年4月～令和3年10月)の状況

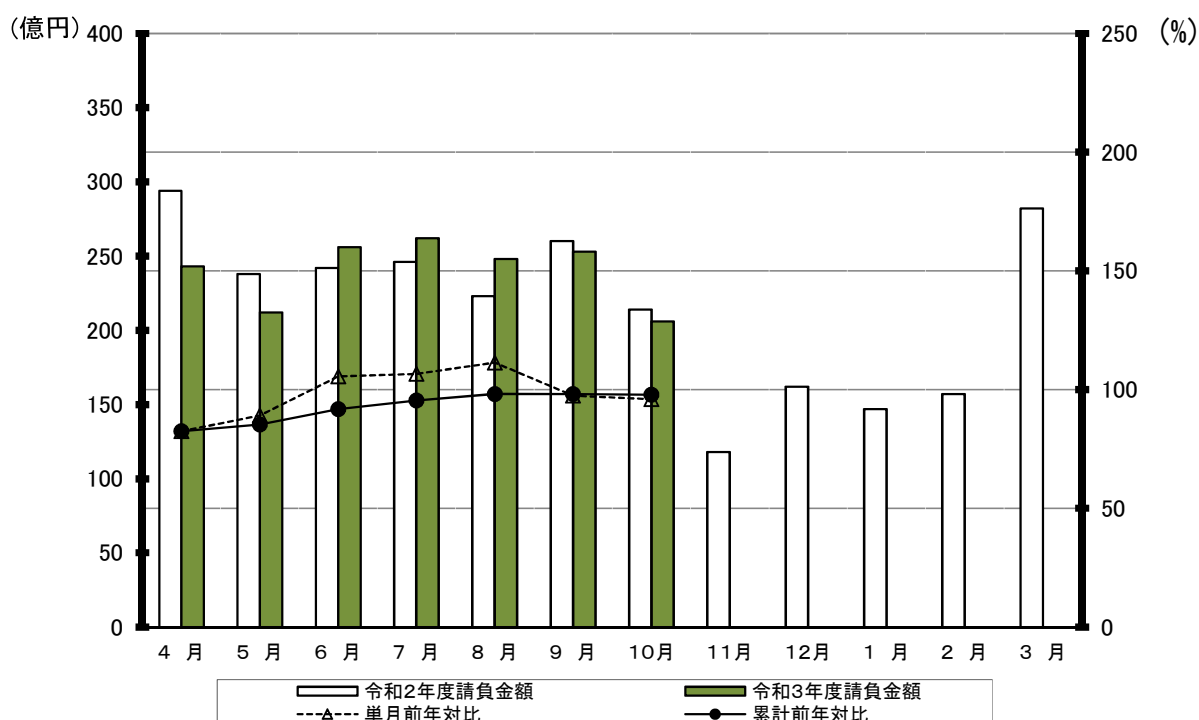
累計では、件数は前年同期比0.3%減の4,368件、請負金額は同2.1%減の1,683億円となった。

1. 全般の状況

(単位:百万円, %)

	10月				累 計			
	件 数	前年対比	請負金額	前年対比	件 数	前年対比	請負金額	前年対比
R3年度	652	97.3	20,624	96.0	4,368	99.7	168,329	97.9
R2年度	670	89.2	21,487	102.4	4,381	98.6	172,028	109.1
R元年度	751	102.6	20,993	90.1	4,443	105.8	157,700	104.9
H30年度	732	95.6	23,309	110.8	4,201	96.6	150,393	96.0
H29年度	766	101.9	21,045	98.7	4,347	108.5	156,643	111.4

月別請負金額の推移、単月・累計の前年対比

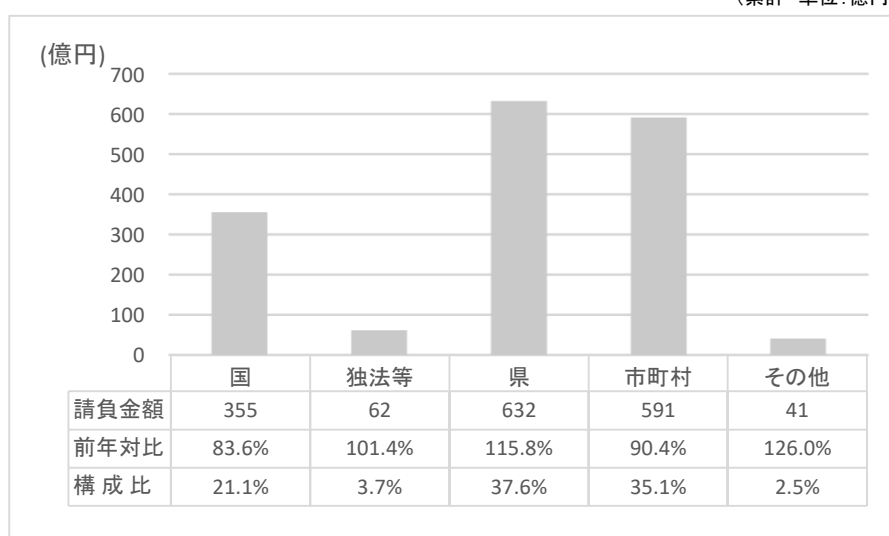


2. 発注者別の状況

(単位:百万円, %)

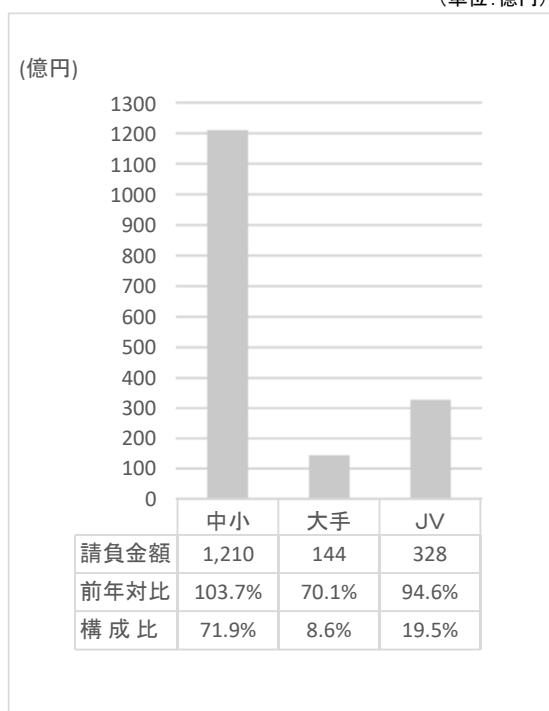
	10月		累 計	
	請負金額	前年対比	請負金額	前年対比
国	2,988	87.9	35,532	83.6
独立行政法人等	228	335.9	6,258	101.4
県	8,080	93.9	63,210	115.8
市町村	9,025	100.4	59,166	90.4
その他	301	72.0	4,161	126.0
合計	20,624	96.0	168,329	97.9

(累計 単位:億円)



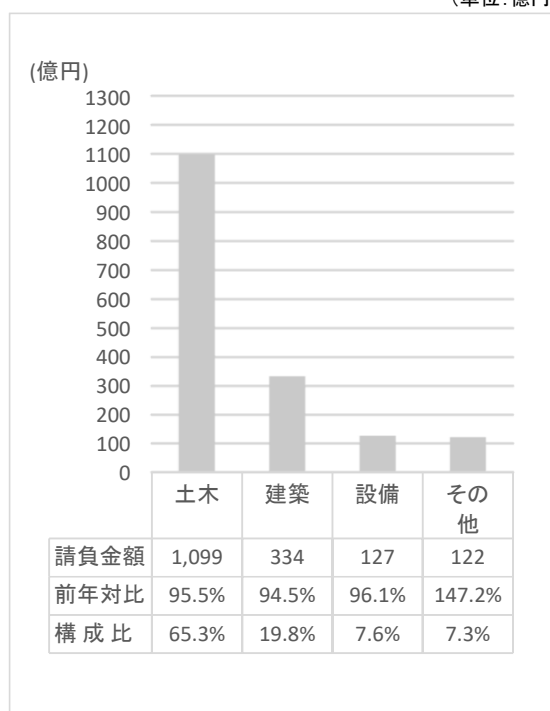
3. 資本金別の状況(累計)

(単位:億円)



4. 工種別の状況(累計)

(単位:億円)



5. 地区別の状況(累計)

(単位:百万円, %)

地区	請負金額	前年対比	発注者	請負金額	前年対比
鹿児島地区	44,271	98.2	国	9,459	94.8
			独法等	2,782	183.4
			県	9,177	129.6
			市町村	21,199	82.1
			その他	1,652	235.5
指宿地区	3,619	63.4	国	1,172	139.9
			独法等	0	—
			県	1,273	82.5
			市町村	1,173	38.3
			その他	0	—
加世田地区	8,645	89.4	国	233	85.0
			独法等	0	—
			県	4,158	93.5
			市町村	3,683	78.8
			その他	569	211.6
日置地区	5,183	94.2	国	544	192.8
			独法等	19	38.1
			県	2,402	141.2
			市町村	2,187	64.5
			その他	28	37.8
川内地区	8,341	107.7	国	1,233	48.2
			独法等	0	—
			県	3,962	154.0
			市町村	2,558	112.5
			その他	585	172.4
宮之城地区	3,235	129.3	国	189	63.8
			独法等	0	—
			県	2,071	122.7
			市町村	692	166.2
			その他	282	283.3
出水地区	8,545	110.6	国	1,883	71.4
			独法等	0	—
			県	3,398	149.0
			市町村	3,264	127.5
			その他	0	—
伊佐地区	5,038	219.4	国	2,869	272.5
			独法等	0	—
			県	1,266	217.0
			市町村	839	127.2
			その他	63	<

地区	請負金額	前年対比	発注者	請負金額	前年対比
栗野地区	2,128	99.3	国	384	78.9
			独法等	643	184.7
			県	705	117.0
			市町村	394	62.0
			その他	0	—
加治木地区	12,788	99.0	国	2,306	140.5
			独法等	2,575	169.5
			県	3,926	71.6
			市町村	3,961	97.6
			その他	19	9.1
曾於地区	11,574	77.4	国	2,604	33.4
			独法等	0	—
			県	5,550	126.3
			市町村	3,419	126.8
			その他	0	—
鹿屋地区	13,865	97.9	国	3,886	86.4
			独法等	66	12.6
			県	7,076	138.1
			市町村	2,420	63.3
			その他	415	218.6
大根占地区	1,999	135.9	国	62	201.4
			独法等	0	—
			県	1,286	202.8
			市町村	575	73.4
			その他	75	350.3
熊本地区	9,979	92.4	国	1,737	198.6
			独法等	151	7.2
			県	5,345	98.9
			市町村	2,643	129.2
			その他	100	28.6
大島地区	29,113	99.3	国	6,965	75.3
			独法等	19	82.9
			県	11,607	105.3
			市町村	10,152	118.7
			その他	368	77.4

※各地区は、工事場所により区分しております。

鹿児島地区：鹿児島市、三島村、十島村
 指宿地区：指宿市
 加世田地区：枕崎市、南さつま市、南九州市
 日置地区：日置市、いちき串木野市
 川内地区：薩摩川内市
 宮之城地区：さつま町
 出水地区：阿久根市、出水市、長島町
 伊佐地区：伊佐市

栗野地区：湧水町
 加治木地区：霧島市、始良市
 曾於地区：曾於市、志布志市、大崎町
 鹿屋地区：鹿屋市、垂水市、東串良町、肝付町
 大根占地区：錦江町、南大隅町
 熊本地区：西之表市、中種子町、南種子町、屋久島町
 大島地区：奄美市、瀬戸内町、喜界町、徳之島町、天城町、伊仙町、和泊町、知名町、与論町、龍郷町、大和村、宇検村

発注者別前払金保証実績表

令和 3 年 1 0 月分

鹿児島

(件、百万円、%)

発注者	当 月			前年対比(当月)			累 計			前年対比(累計)		
	件 数	請負額	保証額	件 数	請負額	保証額	件 数	請負額	保証額	件 数	請負額	保証額
九州地方整備局	13	1,597	620	65.0	51.6	46.7	186	23,170	9,274	96.9	74.7	74.0
航空局	2	528	211	<	<	<	8	967	380	133.3	285.4	281.0
国土交通省その他	0	0	0	-	-	-	2	261	65	200.0	441.0	275.1
九州農政局	9	184	55	450.0	290.7	290.1	22	671	223	115.8	46.4	40.1
農林水産省その他	0	0	0	-	-	-	4	605	239	133.3	106.6	77.4
九州森林管理局	4	225	81	133.3	191.0	175.7	26	1,422	551	89.7	78.3	70.1
九州財務局	0	0	0	-	-	-	1	73	29	100.0	363.1	363.3
第十管区海上保安本部	0	0	0	-	-	-	4	297	103	<	<	<
九州防衛局	2	430	628	200.0	<	228.8	14	7,488	3,511	87.5	114.9	113.3
国立療養所	0	0	0	-	-	-	1	22	8	<	<	<
環境省	1	22	4	100.0	322.9	165.7	6	544	128	200.0	<	996.0
警察庁	0	0	0	-	-	-	1	6	2	<	<	<
国 計	31	2,988	1,601	103.3	87.9	93.8	275	35,532	14,518	100.0	83.6	81.9
西日本高速道路九州	1	135	54	<	<	<	12	3,561	1,328	200.0	192.2	350.4
宇宙航空研究開発機構	0	0	0	-	-	-	1	151	60	25.0	6.4	10.9
その他の独立行政法人	0	0	0	-	-	-	1	19	7	33.3	22.0	22.0
国立大学法人	0	93	68	-	507.8	937.6	16	2,526	1,038	84.2	135.4	127.6
独立行政法人等 計	1	228	122	50.0	335.9	451.5	30	6,258	2,436	93.8	101.4	136.5
本庁	8	764	322	53.3	160.6	144.0	60	4,487	1,953	85.7	172.6	169.3
鹿児島地域振興局	34	762	315	89.5	107.8	108.9	186	5,002	2,013	98.9	94.5	93.5
南薩地域振興局	25	497	230	100.0	119.4	142.5	230	5,081	2,019	109.5	98.3	96.4
北薩地域振興局	40	1,300	559	105.3	162.0	177.0	280	8,651	3,376	118.1	138.6	136.4
始良・伊佐地域振興局	30	638	251	93.8	76.7	73.1	203	4,220	1,808	86.8	74.0	78.8
大隅地域振興局	56	1,709	669	133.3	153.9	144.3	475	13,214	4,950	127.7	144.4	135.5
熊毛支庁	17	403	155	121.4	101.7	90.7	190	5,089	1,984	106.7	98.5	96.1
大島支庁	43	884	394	104.9	90.9	92.5	377	10,539	4,423	101.6	102.0	102.7
教育委員会	9	252	97	112.5	9.2	8.9	42	5,151	2,562	175.0	145.0	180.8
警察本部	13	868	342	185.7	603.9	596.0	26	1,079	423	96.3	128.8	126.8
鹿児島県その他	0	0	0	-	-	-	6	693	232	120.0	134.8	149.7
鹿児島県 計	275	8,080	3,338	105.4	93.9	94.0	2,075	63,210	25,749	108.3	115.8	116.5
都道府県 計	275	8,080	3,338	105.4	93.9	94.0	2,075	63,210	25,749	108.3	115.8	116.5

(件、百万円、%)

発注者	当 月			前年対比(当月)			累 計			前年対比(累計)		
	件 数	請負額	保証額	件 数	請負額	保証額	件 数	請負額	保証額	件 数	請負額	保証額
鹿児島市	50	2,723	1,191	62.5	190.0	205.7	348	19,378	7,900	67.3	79.3	80.6
三島村	1	40	16	100.0	129.2	129.4	12	445	176	150.0	96.8	96.7
十島村	2	36	14	100.0	50.3	50.0	16	1,376	385	88.9	146.5	107.9
鹿児島地区 計	53	2,800	1,221	63.9	182.3	196.9	376	21,199	8,462	69.2	82.1	81.9
指宿市	11	182	141	68.8	34.1	62.1	54	1,173	776	71.1	38.3	62.4
指宿地区 計	11	182	141	68.8	34.1	62.1	54	1,173	776	71.1	38.3	62.4
枕崎市	11	216	86	110.0	138.8	138.6	70	1,150	453	94.6	93.4	92.9
南さつま市	13	183	72	81.3	29.7	29.3	79	1,861	915	92.9	65.9	78.3
南九州市	11	226	90	220.0	371.7	371.1	39	671	267	105.4	109.2	106.0
加世田地区 計	35	627	249	112.9	75.0	74.6	188	3,683	1,636	95.9	78.8	85.7
日置市	6	74	30	33.3	28.1	28.0	76	1,821	725	61.8	76.5	76.0
いちき串木野市	8	98	38	61.5	50.6	43.2	32	365	142	62.7	36.1	33.7
日置地区 計	14	173	68	45.2	37.6	34.8	108	2,187	868	62.1	64.5	63.0
薩摩川内市	15	723	288	93.8	87.4	87.0	92	2,558	1,139	95.8	112.5	112.1
川内地区 計	15	723	288	93.8	87.4	87.0	92	2,558	1,139	95.8	112.5	112.1
さつま町	2	67	27	20.0	44.6	45.1	31	692	275	114.8	166.2	166.5
宮之城地区 計	2	67	27	20.0	44.6	45.1	31	692	275	114.8	166.2	166.5
阿久根市	6	261	104	600.0	<	<	18	443	176	90.0	114.7	114.9
出水市	15	197	77	136.4	110.9	109.9	73	1,713	665	112.3	168.7	136.2
長島町	13	299	119	185.7	142.2	142.2	41	1,108	440	95.3	95.7	96.1
出水地区 計	34	758	301	178.9	192.2	192.0	132	3,264	1,282	103.1	127.5	116.5
伊佐市	9	127	48	225.0	123.9	104.1	49	839	321	204.2	127.2	131.7
伊佐地区 計	9	127	48	225.0	123.9	104.1	49	839	321	204.2	127.2	131.7
湧水町	3	65	25	100.0	109.3	105.5	19	394	152	126.7	62.0	60.8
栗野地区 計	3	65	25	100.0	109.3	105.5	19	394	152	126.7	62.0	60.8
霧島市	17	357	158	85.0	51.6	57.3	90	2,391	1,054	105.9	87.7	92.6
始良市	6	67	27	150.0	134.3	140.4	55	1,570	626	83.3	118.0	111.6
加治木地区 計	23	425	186	95.8	57.2	62.8	145	3,961	1,680	96.0	97.6	98.9

(件、百万円、%)

発注者	当 月			前年対比(当月)			累 計			前年対比(累計)		
	件 数	請負額	保証額	件 数	請負額	保証額	件 数	請負額	保証額	件 数	請負額	保証額
曾於市	17	801	319	242.9	<	<	56	2,162	860	91.8	110.5	110.0
志布志市	2	50	20	50.0	31.0	30.9	36	815	323	144.0	142.3	142.3
大崎町	2	54	21	<	<	<	12	441	176	92.3	262.3	262.8
曾於地区 計	21	906	361	190.9	386.4	387.4	104	3,419	1,360	105.1	126.8	126.4
鹿屋市	16	290	115	84.2	26.5	28.8	75	1,436	679	92.6	60.2	64.4
垂水市	4	38	15	133.3	65.2	51.4	22	286	114	88.0	49.4	48.9
東串良町	4	74	29	200.0	171.3	169.2	20	271	106	222.2	176.6	173.8
肝付町	4	107	41	44.4	66.6	65.5	25	425	162	100.0	60.4	58.6
鹿屋地区 計	28	510	201	84.8	37.6	39.5	142	2,420	1,062	101.4	63.3	65.3
錦江町	3	48	28	100.0	153.7	229.9	22	424	175	104.8	100.1	104.8
南大隅町	2	53	21	<	<	<	8	150	58	80.0	41.8	32.0
大根占地区 計	5	102	50	166.7	325.4	402.2	30	575	233	96.8	73.4	66.7
西之表市	2	24	9	100.0	165.4	165.8	16	409	163	64.0	74.0	73.9
中種子町	2	21	8	100.0	65.1	65.1	28	1,046	414	155.6	112.7	113.6
南種子町	1	22	8	<	<	<	6	174	66	200.0	205.8	211.5
屋久島町	7	124	49	70.0	47.8	47.8	19	1,012	403	82.6	211.6	211.9
熊毛地区 計	12	193	77	85.7	62.5	62.5	69	2,643	1,048	100.0	129.2	129.7
奄美市	11	151	65	57.9	47.0	50.7	85	2,738	1,148	85.0	81.8	78.9
瀬戸内町	11	467	186	137.5	300.9	301.2	36	1,621	647	100.0	206.4	210.5
喜界町	1	52	21	100.0	247.0	247.2	13	388	160	76.5	78.9	81.7
徳之島町	4	79	31	57.1	85.3	92.7	43	1,707	685	104.9	238.2	247.8
天城町	8	92	36	400.0	398.1	400.3	22	284	112	137.5	90.0	89.5
伊仙町	6	85	31	300.0	105.8	97.1	29	434	163	241.7	212.7	204.5
和泊町	4	38	14	57.1	40.1	38.6	27	403	157	168.8	94.2	93.2
知名町	0	0	0	-	-	-	9	207	78	75.0	46.1	44.0
与論町	1	33	23	100.0	185.2	163.4	19	792	320	211.1	208.9	203.1
龍郷町	12	164	64	133.3	104.6	107.1	57	971	381	211.1	184.5	186.9
大和村	3	24	9	75.0	32.7	32.3	10	165	65	50.0	37.6	37.6
宇検村	12	171	68	133.3	51.2	51.2	26	437	171	144.4	93.4	93.1
大島地区 計	73	1,362	553	104.3	96.7	98.5	376	10,152	4,092	116.0	118.7	116.6
市町村 計	338	9,025	3,799	91.8	100.4	105.7	1,915	59,166	24,395	91.5	90.4	91.3

大型工事明細一覧

(請負金額 対象額： 300 百万円以上)
令和 3 年 10 月分
(百万円)

発注者名	工事名称	請負総額	対象額	着工日 完成日	工事場所
九州地整	令和3年度志布志港（新若浜地区）岸壁ケーソン製作工事（第2次）		469	3. 9. 9 4. 3. 25	鹿児島県 志布志市
大阪航空局	鹿児島空港警備システム設置工事		313	3. 8. 18 4. 3. 25	鹿児島県 霧島市
熊本防衛支局	喜界島（3）局舎空調機更新等機械その他工事		313	3. 7. 3 4. 12. 15	鹿児島県 喜界町
鹿児島県	県営住宅建設工事（原良団地6期A－7号棟建築，債務R3）		558	3. 10. 8 5. 2. 7	鹿児島県 鹿児島市
鹿児島県	伊佐湧水警察署庁舎棟改築工事（建築，債務）		537	3. 10. 8 4. 9. 30	鹿児島県 伊佐市
鹿児島市	南部処理場集中監視制御設備工事	828	312	3. 9. 8 6. 1. 31	鹿児島県 鹿児島市
鹿児島市	松原小学校校舎新築その他本体工事		963	3. 10. 1 5. 1. 13	鹿児島県 鹿児島市
鹿児島市	玉里団地住宅27号棟新築本体工事		631	3. 10. 1 5. 1. 20	鹿児島県 鹿児島市
曾於市	曾建3－17曾於市本庁舎増築本体工事	708	424	3. 10. 1 4. 7. 27	鹿児島県 曾於市