

前払金保証実績からみた

鹿児島県の公共工事動向

(令和3年11月)

 西日本建設業保証株式会社

お問い合わせ先：鹿児島支店

TEL：(099) 257-2722

FAX：(099) 251-9030

E-mail：OFC.KAGOSHIMA@wincs.co.jp

< 見方 ・ 使い方 >

●はじめに

この統計は、当社が公共工事の前払金の保証をしたものを集計した業務統計です。他の統計と比較しても速報性に優れているため、公共工事の発注動態をとらえる統計として各発注機関、報道機関等にご利用いただいています。また、建設業界の金融動向の一端をとらえたものとしても、各関係機関にご利用いただいています。

●公共工事の範囲

公共工事の前払金保証事業に関する法律第2条1項にいう公共工事

具体的には・・

国、独立行政法人等、地方公共団体、その他の公共的団体の発注する土木建築に関する工事（土木建築に関する設計、調査及び機械類の製造を含む）又は測量をいいます。

また、国土交通大臣の指定する工事又は測量も公共工事に含まれます。

●ご利用にあたって

- ・ 請負契約締結日と保証契約締結日との間には、若干のタイムラグ（概ね半月以内）があります。
- ・ 債務負担行為等に基づく工事については、前払金に対応する当該年度の出来高予定額を計上しています。
- ・ 変更契約により請負金額に増（減）額があっても、前払金に影響がない場合は、増（減）額相当分は計上していません。
- ・ 「独立行政法人等」には独立行政法人のほか、各高速道路（株）、国立大学法人、特殊法人等が含まれます。

西日本建設業保証（株）HP
<https://www.wjcs.net/>

鹿児島県内の公共工事動向(令和3年11月分)

西日本建設業保証株式会社
鹿児島支店

(1)11月の状況「件数・請負金額ともに増加」

令和3年11月の鹿児島県内の公共工事動向を当社の保証取扱からみると、件数は前年同月比1.7%増の526件、請負金額は同51.4%増の178億円となり、件数・請負金額ともに増加となった。
これを発注者別の請負金額で見ると、「国」、「独立行政法人等」、「県」、「その他の公共的団体」で増加し、「市町村」で減少となった。

(2)累計(令和3年4月～令和3年11月)の状況

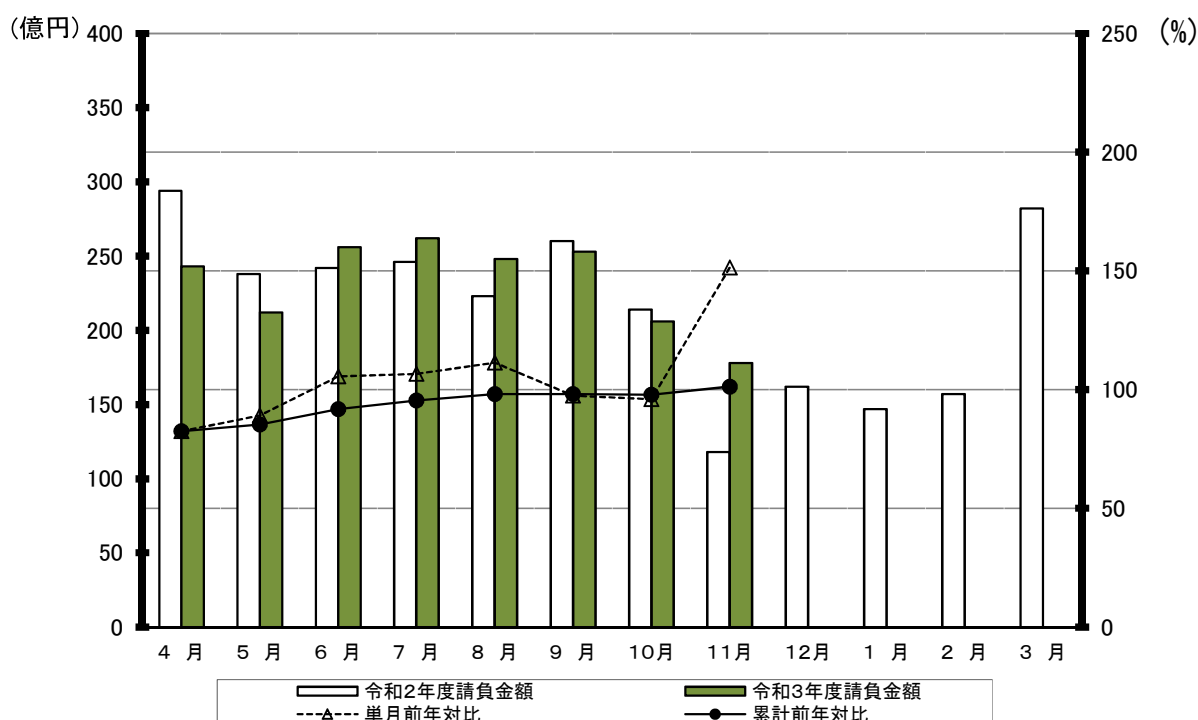
累計では、件数は前年同期比0.1%減の4,894件、請負金額は同1.3%増の1,862億円となった。

1. 全般の状況

(単位:百万円, %)

	11月				累 計			
	件 数	前年対比	請負金額	前年対比	件 数	前年対比	請負金額	前年対比
R3年度	526	101.7	17,888	151.4	4,894	99.9	186,218	101.3
R2年度	517	77.4	11,813	71.2	4,898	95.8	183,841	105.5
R元年度	668	104.4	16,593	112.9	5,111	105.6	174,294	105.6
H30年度	640	106.3	14,695	119.3	4,841	97.8	165,088	97.7
H29年度	602	96.2	12,314	73.3	4,949	106.9	168,957	107.3

月別請負金額の推移、単月・累計の前年対比

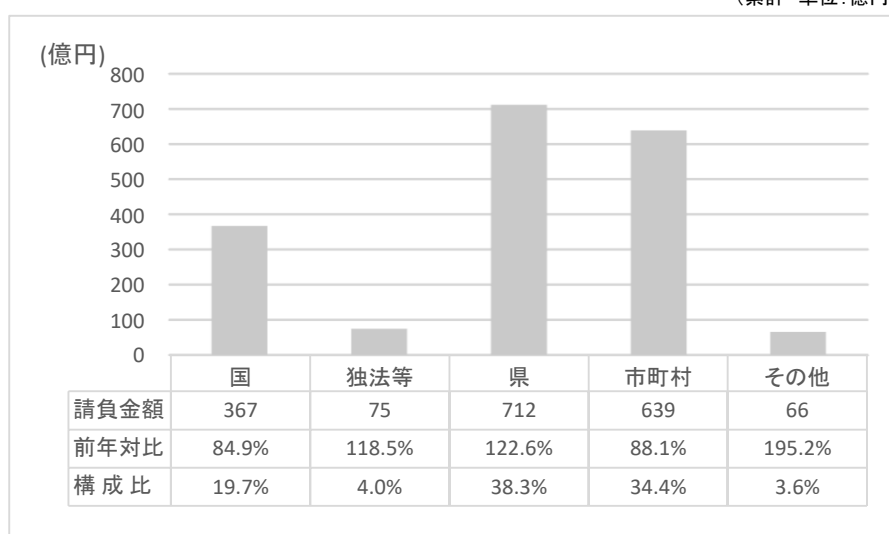


2. 発注者別の状況

(単位:百万円, %)

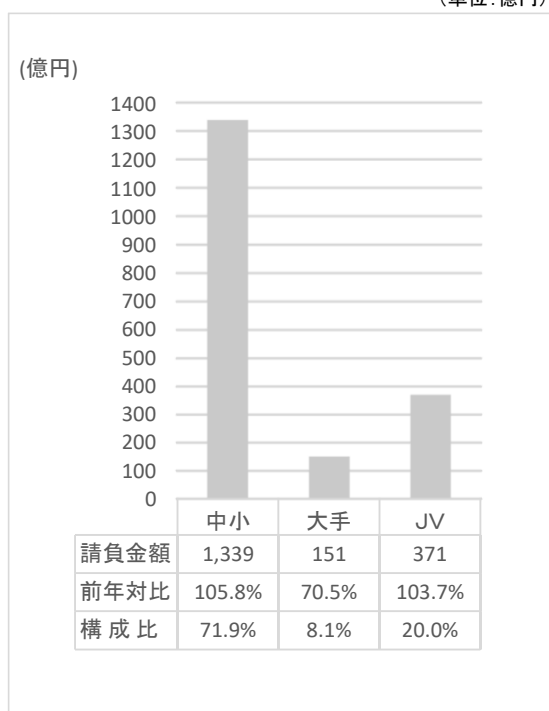
	11月		累計	
	請負金額	前年対比	請負金額	前年対比
国	1,220	154.2	36,752	84.9
独立行政法人等	1,268	712.4	7,527	118.5
県	8,073	226.9	71,284	122.6
市町村	4,801	67.0	63,967	88.1
その他	2,524	2,080.9	6,685	195.2
合計	17,888	151.4	186,218	101.3

(累計 単位:億円)



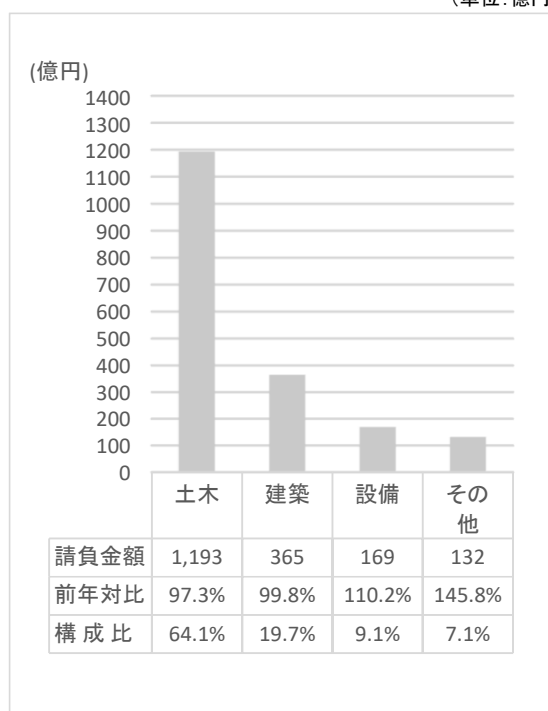
3. 資本金別の状況(累計)

(単位:億円)



4. 工種別の状況(累計)

(単位:億円)



5. 地区別の状況(累計)

(単位:百万円, %)

地区	請負金額	前年対比	発注者	請負金額	前年対比
鹿児島地区	47,683	102.1	国	9,983	99.9
			独法等	3,779	243.3
			県	10,077	136.3
			市町村	22,148	81.9
			その他	1,695	235.9
指宿地区	3,742	62.0	国	1,172	124.3
			独法等	0	—
			県	1,288	76.4
			市町村	1,280	40.8
			その他	0	—
加世田地区	13,560	131.9	国	246	89.6
			独法等	0	—
			県	6,894	147.2
			市町村	3,848	77.4
			その他	2,571	740.7
日置地区	5,822	86.1	国	550	194.5
			独法等	198	395.9
			県	2,689	120.3
			市町村	2,356	57.2
			その他	28	37.8
川内地区	9,424	112.6	国	1,408	51.3
			独法等	0	—
			県	4,261	149.2
			市町村	2,726	112.5
			その他	1,027	294.2
宮之城地区	3,414	108.3	国	189	63.8
			独法等	0	—
			県	2,111	117.5
			市町村	831	86.8
			その他	282	283.3
出水地区	9,631	111.6	国	1,881	71.4
			独法等	0	—
			県	4,078	155.9
			市町村	3,670	117.5
			その他	0	—
伊佐地区	5,280	215.7	国	2,869	251.2
			独法等	0	—
			県	1,428	244.7
			市町村	918	127.1
			その他	63	<

地区	請負金額	前年対比	発注者	請負金額	前年対比
栗野地区	2,291	105.6	国	384	78.9
			独法等	643	184.7
			県	814	132.9
			市町村	448	68.8
			その他	0	—
加治木地区	14,086	102.2	国	2,367	144.3
			独法等	2,579	161.6
			県	4,393	75.5
			市町村	4,726	105.0
			その他	19	9.1
曾於地区	12,344	79.7	国	2,645	33.9
			独法等	0	—
			県	6,026	133.6
			市町村	3,671	117.6
			その他	0	—
鹿屋地区	15,210	92.1	国	4,101	86.3
			独法等	66	12.6
			県	7,876	140.8
			市町村	2,724	50.1
			その他	442	225.5
大根占地区	2,249	142.9	国	62	201.4
			独法等	0	—
			県	1,448	198.6
			市町村	663	83.8
			その他	75	350.3
熊毛地区	10,552	92.5	国	1,897	190.0
			独法等	240	11.0
			県	5,506	98.6
			市町村	2,806	122.5
			その他	100	28.6
大島地区	30,923	101.3	国	6,993	75.4
			独法等	19	82.9
			県	12,387	108.4
			市町村	11,145	119.5
			その他	378	79.6

※各地区は、工事場所により区分しております。

鹿児島地区：鹿児島市、三島村、十島村
 指宿地区：指宿市
 加世田地区：枕崎市、南さつま市、南九州市
 日置地区：日置市、いちき串木野市
 川内地区：薩摩川内市
 宮之城地区：さつま町
 出水地区：阿久根市、出水市、長島町
 伊佐地区：伊佐市

栗野地区：湧水町
 加治木地区：霧島市、始良市
 曾於地区：曾於市、志布志市、大崎町
 鹿屋地区：鹿屋市、垂水市、東串良町、肝付町
 大根占地区：錦江町、南大隅町
 熊毛地区：西之表市、中種子町、南種子町、屋久島町
 大島地区：奄美市、瀬戸内町、喜界町、徳之島町、天城町、伊仙町、和泊町、知名町、与論町、龍郷町、大和村、宇検村

(件、百万円、%)

発注者	当 月			前年対比(当月)			累 計			前年対比(累計)		
	件 数	請負額	保証額	件 数	請負額	保証額	件 数	請負額	保証額	件 数	請負額	保証額
鹿児島市	37	745	316	82.2	97.5	37.6	385	20,123	8,216	68.5	79.9	77.2
三島村	0	0	0	-	-	-	12	445	176	133.3	87.4	87.2
十島村	5	202	80	71.4	50.8	51.2	21	1,579	466	84.0	118.0	90.5
鹿児島地区 計	42	948	397	79.2	78.2	39.0	418	22,148	8,859	70.1	81.9	78.0
指宿市	7	107	74	140.0	144.3	251.4	61	1,280	851	75.3	40.8	66.7
指宿地区 計	7	107	74	140.0	144.3	251.4	61	1,280	851	75.3	40.8	66.7
枕崎市	1	19	7	25.0	62.7	63.1	71	1,169	460	91.0	92.6	92.1
南さつま市	11	105	48	100.0	63.1	64.6	90	1,967	964	93.8	65.7	77.5
南九州市	6	39	15	50.0	37.9	37.0	45	711	283	91.8	98.8	96.2
加世田地区 計	18	164	71	66.7	54.3	55.6	206	3,848	1,708	92.4	77.4	83.8
日置市	7	145	57	36.8	26.4	26.1	83	1,966	783	58.5	67.1	66.7
いちき串木野市	3	24	9	18.8	13.3	13.1	35	389	152	52.2	32.7	30.7
日置地区 計	10	169	66	28.6	23.2	22.9	118	2,356	935	56.5	57.2	56.0
薩摩川内市	16	167	109	160.0	112.8	200.7	108	2,726	1,248	101.9	112.5	116.6
川内地区 計	16	167	109	160.0	112.8	200.7	108	2,726	1,248	101.9	112.5	116.6
さつま町	11	138	55	122.2	25.6	25.6	42	831	331	116.7	86.8	86.7
宮之城地区 計	11	138	55	122.2	25.6	25.6	42	831	331	116.7	86.8	86.7
阿久根市	12	95	37	171.4	91.2	90.6	30	538	214	111.1	109.7	109.7
出水市	18	249	98	163.6	127.7	129.6	91	1,962	764	119.7	162.1	135.3
長島町	5	60	24	45.5	23.2	23.0	46	1,169	464	85.2	82.2	82.5
出水地区 計	35	405	160	120.7	72.1	72.1	167	3,670	1,442	106.4	117.5	109.1
伊佐市	5	79	31	100.0	126.7	130.5	54	918	353	186.2	127.1	131.6
伊佐地区 計	5	79	31	100.0	126.7	130.5	54	918	353	186.2	127.1	131.6
湧水町	5	54	21	250.0	326.9	328.8	24	448	174	141.2	68.8	67.7
栗野地区 計	5	54	21	250.0	326.9	328.8	24	448	174	141.2	68.8	67.7
霧島市	12	737	298	100.0	214.5	126.0	102	3,128	1,353	105.2	101.9	98.4
始良市	2	27	20	33.3	27.5	50.4	57	1,597	646	79.2	111.6	107.5
加治木地区 計	14	765	319	77.8	171.9	115.0	159	4,726	1,999	94.1	105.0	101.1

(件、百万円、%)

発注者	当 月			前年対比(当月)			累 計			前年対比(累計)		
	件 数	請負額	保証額	件 数	請負額	保証額	件 数	請負額	保証額	件 数	請負額	保証額
曾於市	6	74	29	66.7	77.3	77.5	62	2,236	889	88.6	109.0	108.5
志布志市	3	134	53	75.0	57.5	57.5	39	949	377	134.5	117.8	117.7
大崎町	3	44	17	42.9	46.3	46.3	15	485	194	75.0	184.3	184.4
曾於地区 計	12	252	100	60.0	59.5	59.5	116	3,671	1,461	97.5	117.6	117.3
鹿屋市	8	104	40	36.4	7.3	7.5	83	1,541	720	80.6	40.4	45.1
垂水市	4	84	33	80.0	115.9	115.9	26	370	147	86.7	56.8	56.3
東串良町	8	65	25	114.3	69.6	71.0	28	336	131	175.0	136.2	135.7
肝付町	4	49	19	133.3	202.9	205.2	29	475	182	103.6	65.2	63.5
鹿屋地区 計	24	303	119	64.9	18.8	19.4	166	2,724	1,182	93.8	50.1	52.7
錦江町	1	8	10	<	<	<	23	432	185	109.5	102.0	111.0
南大隅町	2	80	32	200.0	966.9	967.8	10	230	91	90.9	62.7	48.7
大根占地区 計	3	88	42	300.0	<	<	33	663	276	103.1	83.8	78.1
西之表市	4	40	15	400.0	384.2	382.3	20	450	179	76.9	79.7	79.6
中種子町	2	18	22	100.0	22.6	37.0	30	1,064	437	150.0	105.5	102.7
南種子町	2	29	11	66.7	91.5	91.6	8	203	78	133.3	174.7	177.2
屋久島町	7	75	30	116.7	61.7	61.7	26	1,088	433	89.7	181.0	181.2
熊毛地区 計	15	163	80	125.0	66.6	63.5	84	2,806	1,128	103.7	122.5	120.8
奄美市	12	160	63	133.3	97.9	98.7	97	2,899	1,212	89.0	82.6	79.7
瀬戸内町	7	156	62	700.0	495.2	495.0	43	1,777	709	116.2	217.6	221.7
喜界町	1	3	3	50.0	9.4	21.9	14	392	163	73.7	73.7	77.1
徳之島町	6	78	31	300.0	319.0	318.4	49	1,786	717	114.0	240.9	250.2
天城町	9	157	63	100.0	195.6	195.5	31	442	175	124.0	111.5	111.2
伊仙町	6	118	47	600.0	<	<	35	552	210	269.2	263.4	257.1
和泊町	3	41	16	100.0	189.5	194.3	30	444	174	157.9	98.9	98.1
知名町	1	22	8	100.0	247.6	247.2	10	229	87	76.9	50.1	48.0
与論町	2	17	6	100.0	58.6	60.7	21	810	327	190.9	198.1	193.7
龍郷町	5	59	28	35.7	27.2	32.4	62	1,031	409	151.2	138.2	140.5
大和村	10	171	68	100.0	124.3	124.2	20	337	133	66.7	58.4	58.3
宇検村	1	4	1	100.0	85.2	7.8	27	441	172	142.1	93.4	84.6
大島地区 計	63	992	402	114.5	128.9	124.2	439	11,145	4,494	115.8	119.5	117.2
市町村 計	280	4,801	2,052	88.1	67.0	58.5	2,195	63,967	26,447	91.0	88.1	87.5

大型工事明細一覧

(請負金額 対象額： 300 百万円以上)
令和 3 年 11 月分
(百万円)

発注者名	工事名称	請負総額	対象額	着工日 完成日	工事場所
鹿児島大学	鹿児島大学(桜ヶ丘)動物実験施設改修その他工事		351	3.11.5 4.12.23	鹿児島県 鹿児島市
鹿児島大学	鹿児島大学(桜ヶ丘)動物実験施設改修機械設備工事		644	3.11.15 4.12.23	鹿児島県 鹿児島市
鹿児島県	道路整備(交付金)工事(笠沙道路R2-1工区)	783	400	2.12.18 5.1.6	鹿児島県 南さつま市
県立病院	鹿児島県立薩南病院移転新築工事(機械設備)		1,941	3.10.18 5.2.28	鹿児島県 南さつま市
霧島市水道事業	台明寺配水区(中央~清水地区)基幹管路Φ700シールド工事	1,558	389	3.10.19 6.11.29	鹿児島県 霧島市
枕崎市漁業協同組合	水産流通基盤整備事業枕崎市漁業協同組合冷凍冷蔵施設新築工事		2,002	3.11.2 5.3.31	鹿児島県 枕崎市