

前払金保証実績からみた

# 鹿児島県の公共工事動向

## (令和4年1月)

 西日本建設業保証株式会社

お問い合わせ先：鹿児島支店

TEL：(099) 257-2722

FAX：(099) 251-9030

E-mail：OFC.KAGOSHIMA@wincs.co.jp

# < 見方 ・ 使い方 >

## ●はじめに

この統計は、当社が公共工事の前払金の保証をしたものを集計した業務統計です。他の統計と比較しても速報性に優れているため、公共工事の発注動態をとらえる統計として各発注機関、報道機関等にご利用いただいています。また、建設業界の金融動向の一端をとらえたものとしても、各関係機関にご利用いただいています。

## ●公共工事の範囲

公共工事の前払金保証事業に関する法律第2条1項にいう公共工事

具体的には・・

国、独立行政法人等、地方公共団体、その他の公共的団体の発注する土木建築に関する工事（土木建築に関する設計、調査及び機械類の製造を含む）又は測量をいいます。

また、国土交通大臣の指定する工事又は測量も公共工事に含まれます。

## ●ご利用にあたって

- ・ 請負契約締結日と保証契約締結日との間には、若干のタイムラグ（概ね半月以内）があります。
- ・ 債務負担行為等に基づく工事については、前払金に対応する当該年度の出来高予定額を計上しています。
- ・ 変更契約により請負金額に増（減）額があっても、前払金に影響がない場合は、増（減）額相当分は計上していません。
- ・ 「独立行政法人等」には独立行政法人のほか、各高速道路（株）、国立大学法人、特殊法人等が含まれます。

西日本建設業保証（株）HP

<https://www.wjcs.net/>

# 鹿児島県内の公共工事動向(令和4年1月分)

西日本建設業保証株式会社  
鹿児島支店

## (1) 1月の状況「件数・請負金額ともに減少」

令和4年1月の鹿児島県内の公共工事動向を当社の保証取扱からみると、件数は前年同月比32.6%減の277件、請負金額は同7.1%減の136億円となり、件数・請負金額ともに減少となった。

これを発注者別の請負金額でみると、「市町村」、「その他の公共的団体」で増加し、「国」、「独立行政法人等」、「県」で減少となった。

## (2) 累計(令和3年4月～令和4年1月)の状況

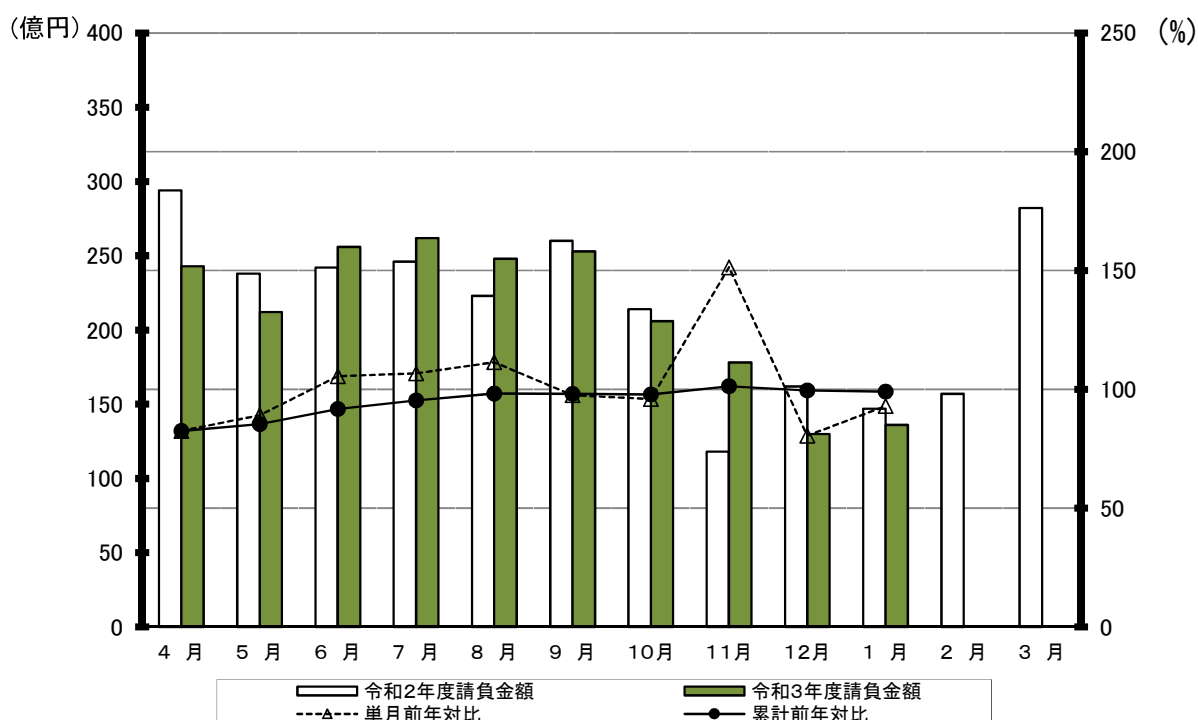
累計では、件数は前年同期比4.2%減の5,598件、請負金額は同0.9%減の2,130億円となった。

### 1. 全般の状況

(単位:百万円, %)

	1月				累 計			
	件 数	前年対比	請負金額	前年対比	件 数	前年対比	請負金額	前年対比
<b>R3年度</b>	<b>277</b>	<b>67.4</b>	<b>13,696</b>	<b>92.9</b>	<b>5,598</b>	<b>95.8</b>	<b>213,008</b>	<b>99.1</b>
R2年度	411	103.8	14,738	139.2	5,841	95.2	214,856	107.4
R元年度	396	127.7	10,586	110.2	6,138	109.4	200,045	107.5
H30年度	310	89.3	9,610	65.4	5,612	95.8	186,032	93.7
H29年度	347	85.3	14,695	166.0	5,860	102.3	198,494	111.0

### 月別請負金額の推移、単月・累計の前年対比

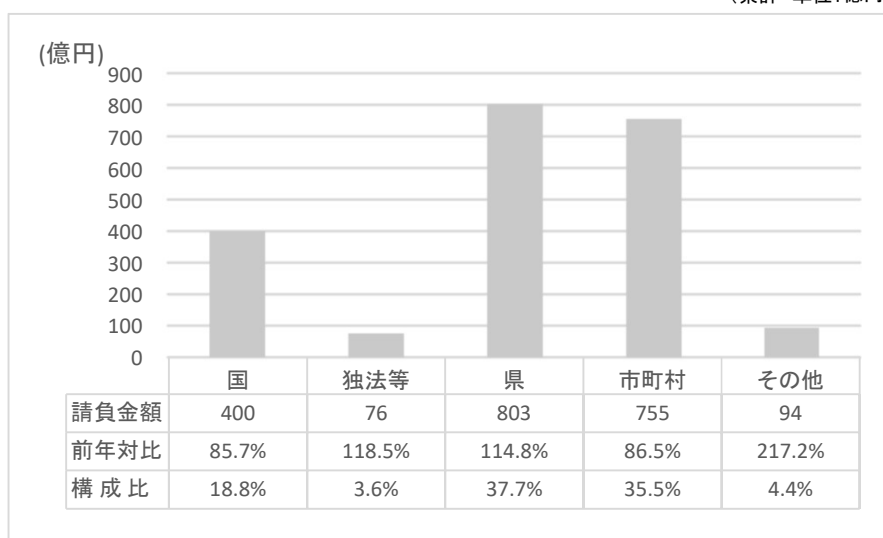


## 2. 発注者別の状況

(単位:百万円, %)

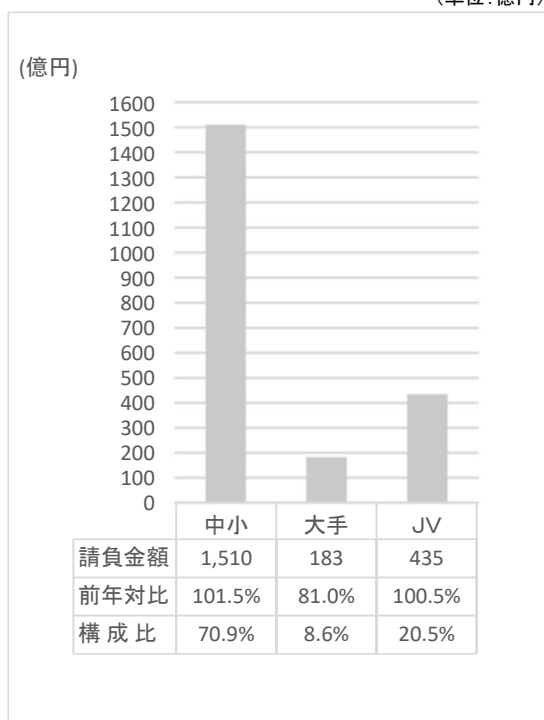
	1月		累 計	
	請負金額	前年対比	請負金額	前年対比
国	742	58.8	40,001	85.7
独立行政法人等	0	—	7,674	118.5
県	4,024	77.1	80,363	114.8
市 町 村	8,374	107.1	75,532	86.5
その他	554	147.0	9,435	217.2
合計	13,696	92.9	213,008	99.1

(累計 単位:億円)



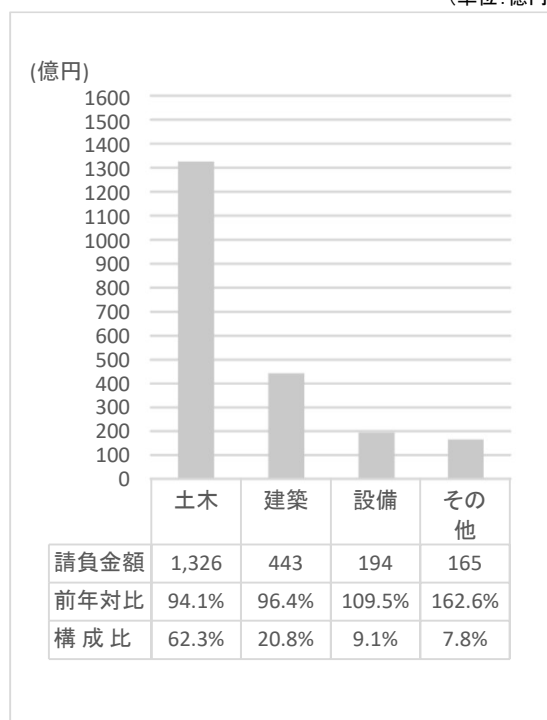
## 3. 資本金別の状況(累計)

(単位:億円)



## 4. 工種別の状況(累計)

(単位:億円)



## 5. 地区別の状況(累計)

(単位:百万円, %)

地区	請負金額	前年対比	発注者	請負金額	前年対比	地区	請負金額	前年対比	発注者	請負金額	前年対比
鹿児島地区	50,520	99.0	国	10,574	102.9	栗野地区	2,470	106.1	国	384	78.9
			独法等	3,779	240.7				独法等	643	184.7
			県	10,828	128.0				県	906	119.8
			市町村	23,601	79.9				市町村	536	80.4
			その他	1,737	148.4				その他	0	—
指宿地区	4,222	46.1	国	1,206	128.0	加治木地区	19,971	108.3	国	2,528	150.7
			独法等	0	—				独法等	2,689	168.5
			県	1,655	90.0				県	5,350	62.9
			市町村	1,359	22.2				市町村	9,277	144.2
			その他	0	—				その他	124	57.7
加世田地区	16,680	141.0	国	258	77.2	曾於地区	13,240	76.4	国	2,645	32.4
			独法等	0	—				独法等	0	—
			県	7,704	135.1				県	6,490	126.7
			市町村	4,152	79.2				市町村	4,045	101.7
			その他	4,564	831.4				その他	58	110.7
日置地区	6,858	87.3	国	624	221.0	鹿屋地区	16,508	89.1	国	4,438	87.9
			独法等	198	213.2				独法等	103	17.3
			県	3,344	117.1				県	8,463	124.0
			市町村	2,567	56.5				市町村	3,048	51.9
			その他	123	163.4				その他	454	232.0
川内地区	11,997	115.2	国	2,619	90.6	大根占地区	2,308	108.2	国	62	51.5
			独法等	0	—				独法等	0	—
			県	4,807	136.9				県	1,508	178.2
			市町村	3,318	96.3				市町村	663	57.9
			その他	1,251	219.5				その他	75	350.3
宮之城地区	4,003	100.7	国	189	60.2	熊毛地区	11,923	97.9	国	1,897	171.7
			独法等	0	—				独法等	240	11.0
			県	2,548	104.4				県	6,585	108.0
			市町村	984	87.7				市町村	3,080	126.4
			その他	282	283.3				その他	119	33.9
出水地区	11,028	106.0	国	2,402	75.5	大島地区	35,160	97.5	国	7,166	68.3
			独法等	0	—				独法等	19	82.9
			県	4,623	145.8				県	13,616	106.4
			市町村	4,002	106.1				市町村	13,778	112.5
			その他	0	—				その他	578	115.5
伊佐地区	6,113	190.5	国	3,002	221.4				国		
			独法等	0	—				独法等		
			県	1,930	184.0				県		
			市町村	1,116	139.0				市町村		
			その他	63	<				その他		

※各地区は、工事場所により区分しております。

鹿児島地区：鹿児島市、三島村、十島村  
 指宿地区：指宿市  
 加世田地区：枕崎市、南さつま市、南九州市  
 日置地区：日置市、いちき串木野市  
 川内地区：薩摩川内市  
 宮之城地区：さつま町  
 出水地区：阿久根市、出水市、長島町  
 伊佐地区：伊佐市

栗野地区：湧水町  
 加治木地区：霧島市、始良市  
 曾於地区：曾於市、志布志市、大崎町  
 鹿屋地区：鹿屋市、垂水市、東串良町、肝付町  
 大根占地区：錦江町、南大隅町  
 熊毛地区：西之表市、中種子町、南種子町、屋久島町  
 大島地区：奄美市、瀬戸内町、喜界町、徳之島町、天城町、  
 伊仙町、和泊町、知名町、与論町、龍郷町、  
 大和村、宇検村

発注者別前払金保証実績表

令和 4年 1月分

鹿児島

(件、百万円、%)

発注者	当 月			前年対比(当月)			累 計			前年対比(累計)		
	件 数	請負額	保証額	件 数	請負額	保証額	件 数	請負額	保証額	件 数	請負額	保証額
九州地方整備局	4	389	295	100.0	121.3	73.9	202	25,238	10,496	94.0	75.1	58.1
国土交通省大臣官房	1	51	20	<	<	<	1	51	20	50.0	9.2	9.2
航空局	0	0	0	-	-	-	11	1,035	404	157.1	275.9	269.9
国土交通省その他	0	0	0	-	-	-	2	261	65	200.0	441.0	275.1
九州農政局	2	41	12	<	<	<	28	781	256	112.0	49.4	42.4
農林水産省その他	0	0	0	-	-	-	5	764	303	100.0	97.2	76.4
九州森林管理局	3	99	72	<	<	207.1	39	1,919	782	118.2	98.8	89.6
九州財務局	0	0	0	-	-	-	1	73	29	50.0	203.7	203.8
第十管区海上保安本部	1	34	13	100.0	56.6	75.8	8	406	134	266.7	493.5	502.1
九州防衛局	2	126	52	66.7	14.6	21.5	19	8,809	4,041	95.0	119.1	112.6
国立療養所	0	0	0	-	-	-	3	92	36	<	<	<
環境省	0	0	0	-	-	-	6	544	128	200.0	<	996.0
警察庁	0	0	0	-	-	-	2	21	8	<	<	<
国 計	13	742	467	144.4	58.8	66.4	327	40,001	16,709	102.2	85.7	69.4
西日本高速道路九州	0	0	0	-	-	-	16	3,854	1,427	160.0	192.0	329.8
宇宙航空研究開発機構	0	0	0	-	-	-	3	258	102	60.0	10.3	16.9
その他の独立行政法人	0	0	0	-	-	-	2	39	15	50.0	41.2	41.3
国立大学法人	0	0	0	-	-	-	18	3,522	1,437	90.0	187.7	174.2
独立行政法人等 計	0	0	0	-	-	-	39	7,674	2,983	100.0	118.5	156.7
本庁	2	42	45	16.7	15.3	43.1	78	4,965	2,187	77.2	161.8	164.0
鹿児島地域振興局	10	416	174	41.7	92.8	97.6	255	6,581	2,672	90.7	93.3	93.4
南薩地域振興局	10	479	234	55.6	93.1	112.8	276	6,954	2,851	103.4	109.0	108.6
北薩地域振興局	31	689	269	83.8	67.9	64.2	360	11,152	4,449	108.4	118.8	118.1
始良・伊佐地域振興局	27	527	235	77.1	63.1	61.7	295	6,077	2,619	90.8	80.6	83.7
大隅地域振興局	14	445	202	53.8	76.6	67.7	577	15,685	5,977	122.2	134.8	125.7
熊毛支庁	18	525	288	163.6	231.4	129.6	231	6,323	2,572	112.7	109.9	105.6
大島支庁	12	785	404	50.0	113.9	140.9	442	12,526	5,393	99.8	104.6	106.7
教育委員会	0	0	0	-	-	-	55	5,851	2,748	166.7	116.7	140.0
警察本部	7	112	44	100.0	100.4	101.3	41	1,456	568	107.9	131.5	128.8
鹿児島県その他	0	0	0	-	-	-	12	2,788	1,063	109.1	264.1	286.5
鹿児島県 計	131	4,024	1,899	66.2	77.1	78.9	2,622	80,363	33,105	104.5	114.8	115.2
都道府県 計	131	4,024	1,899	66.2	77.1	78.9	2,622	80,363	33,105	104.5	114.8	115.2

(件、百万円、%)

発注者	当 月			前年対比(当月)			累 計			前年対比(累計)		
	件 数	請負額	保証額	件 数	請負額	保証額	件 数	請負額	保証額	件 数	請負額	保証額
鹿児島市	18	530	253	60.0	84.7	90.8	430	21,259	8,787	68.7	78.1	76.3
三島村	1	20	8	<	<	<	13	465	184	144.4	91.4	91.3
十島村	2	129	51	<	<	<	27	1,876	585	87.1	104.8	89.4
鹿児島地区 計	21	680	313	70.0	108.7	112.2	470	23,601	9,557	70.6	79.9	77.2
指宿市	2	12	12	100.0	0.5	1.1	68	1,359	1,456	71.6	22.2	56.2
指宿地区 計	2	12	12	100.0	0.5	1.1	68	1,359	1,456	71.6	22.2	56.2
枕崎市	1	11	4	100.0	101.0	110.0	74	1,192	469	91.4	92.8	92.4
南さつま市	2	83	48	100.0	434.2	112.4	94	2,068	1,133	90.4	65.6	83.1
南九州市	9	116	46	150.0	160.1	163.2	58	892	355	103.6	111.3	106.9
加世田地区 計	12	210	98	133.3	204.8	131.3	226	4,152	1,958	93.8	79.2	88.8
日置市	6	106	42	46.2	58.1	42.5	98	2,177	962	60.5	68.3	72.4
いちき串木野市	0	0	0	-	-	-	35	389	155	42.2	28.7	27.3
日置地区 計	6	106	42	33.3	46.2	34.7	133	2,567	1,117	54.3	56.5	58.8
薩摩川内市	16	480	192	88.9	97.9	99.4	133	3,318	1,495	97.8	96.3	101.0
川内地区 計	16	480	192	88.9	97.9	99.4	133	3,318	1,495	97.8	96.3	101.0
さつま町	1	26	10	33.3	63.8	63.9	49	984	392	114.0	87.7	87.8
宮之城地区 計	1	26	10	33.3	63.8	63.9	49	984	392	114.0	87.7	87.8
阿久根市	3	56	22	300.0	588.3	589.5	33	594	236	110.0	112.3	112.4
出水市	2	20	7	33.3	21.8	21.7	110	2,188	854	119.6	150.6	129.2
長島町	1	9	3	7.7	5.4	5.4	52	1,218	484	65.8	68.1	68.3
出水地区 計	6	85	34	30.0	30.8	30.8	195	4,002	1,574	97.0	106.1	99.6
伊佐市	2	9	3	25.0	13.0	13.1	70	1,116	449	184.2	139.0	150.1
伊佐地区 計	2	9	3	25.0	13.0	13.1	70	1,116	449	184.2	139.0	150.1
湧水町	0	0	0	-	-	-	32	536	207	168.4	80.4	78.9
栗野地区 計	0	0	0	-	-	-	32	536	207	168.4	80.4	78.9
霧島市	4	62	68	28.6	11.1	28.8	116	3,282	1,457	87.9	69.9	71.5
始良市	5	4,393	1,748	250.0	<	<	63	5,995	2,410	70.8	345.6	332.6
加治木地区 計	9	4,455	1,817	56.3	754.4	725.1	179	9,277	3,867	81.0	144.2	140.0

(件、百万円、%)

発注者	当 月			前年対比(当月)			累 計			前年対比(累計)		
	件 数	請負額	保証額	件 数	請負額	保証額	件 数	請負額	保証額	件 数	請負額	保証額
曾於市	4	64	25	50.0	52.4	39.5	72	2,354	936	72.0	95.6	93.7
志布志市	6	184	72	75.0	130.8	129.9	48	1,182	469	106.7	98.0	97.8
大崎町	1	13	5	20.0	46.3	46.6	17	508	203	65.4	165.1	165.4
曾於地区 計	11	262	103	52.4	89.5	78.5	137	4,045	1,609	80.1	101.7	100.4
鹿屋市	5	130	48	62.5	70.1	68.2	99	1,827	837	80.5	43.9	48.3
垂水市	1	12	5	<	<	87.7	29	392	156	82.9	57.0	55.0
東串良町	0	0	0	-	-	-	29	341	133	170.6	120.6	119.9
肝付町	0	0	0	-	-	-	31	486	186	106.9	66.2	64.6
鹿屋地区 計	6	143	53	75.0	76.8	69.6	188	3,048	1,314	92.2	51.9	54.3
錦江町	0	0	0	-	-	-	23	432	185	109.5	102.0	109.5
南大隅町	0	0	0	-	-	-	10	230	91	52.6	32.0	27.7
大根占地区 計	0	0	0	-	-	-	33	663	276	82.5	57.9	55.6
西之表市	1	9	3	50.0	74.6	74.6	23	522	207	65.7	83.7	83.5
中種子町	2	74	29	200.0	891.2	893.1	32	1,138	467	152.4	112.0	108.9
南種子町	1	9	3	<	<	<	9	213	82	75.0	125.0	124.9
屋久島町	3	35	12	300.0	213.1	191.9	33	1,205	477	106.5	192.8	191.7
熊毛地区 計	7	129	50	175.0	346.2	337.0	97	3,080	1,234	98.0	126.4	124.4
奄美市	4	46	22	57.1	5.2	6.1	106	3,053	1,325	85.5	67.0	67.4
瀬戸内町	2	7	2	<	<	<	45	1,785	712	115.4	211.1	214.9
喜界町	2	49	19	<	<	<	20	495	205	90.9	79.8	83.0
徳之島町	2	20	8	15.4	2.3	2.3	56	1,941	905	93.3	111.5	131.0
天城町	0	0	0	-	-	-	34	522	206	106.3	104.5	104.0
伊仙町	1	1,230	150	<	<	<	46	2,067	472	270.6	794.1	462.9
和泊町	2	16	6	<	<	<	35	512	201	159.1	108.4	108.1
知名町	4	156	61	133.3	213.5	278.6	14	386	148	77.8	65.8	66.8
与論町	1	22	11	<	<	305.6	22	832	338	146.7	161.1	156.9
龍郷町	6	152	60	300.0	620.5	732.7	71	1,283	530	142.0	157.0	166.9
大和村	3	67	26	150.0	407.8	417.4	25	433	171	65.8	57.2	57.1
宇検村	0	0	0	-	-	-	31	465	180	129.2	81.0	74.2
大島地区 計	27	1,771	369	84.4	87.8	45.7	505	13,778	5,399	109.5	112.5	107.5
市町村 計	126	8,374	3,101	65.6	107.1	95.4	2,515	75,532	31,912	87.3	86.5	87.6





大型工事明細一覧

(請負金額 対象額: 300 百万円以上)  
令和 4 年 1 月分  
(百万円)

発注者名	工事名称	請負総額	対象額	着工日 完成日	工事場所
鹿児島県	道路整備(交付金)工事(真久慈トンネル)	1,365	606	3.12.21 4.12.15	鹿児島県 瀬戸内町
始良市	始良市役所本庁舎新築空調設備工事		574	3.12.4 5.12.4	鹿児島県 始良市
始良市	始良市役所本庁舎新築工事		3,520	3.12.4 5.12.4	鹿児島県 始良市
伊仙町	令和3年度伊仙町役場新庁舎新築工事(1期本体工事)		1,230	3.12.9 4.12.2	鹿児島県 伊仙町