

前払金保証実績からみた

鹿児島県の公共工事動向

(令和4年3月)

 西日本建設業保証株式会社

お問い合わせ先：鹿児島支店

TEL：(099) 257-2722

FAX：(099) 251-9030

E-mail：OFC.KAGOSHIMA@wincs.co.jp

< 見方 ・ 使い方 >

●はじめに

この統計は、当社が公共工事の前払金の保証をしたものを集計した業務統計です。他の統計と比較しても速報性に優れているため、公共工事の発注動態をとらえる統計として各発注機関、報道機関等にご利用いただいています。また、建設業界の金融動向の一端をとらえたものとしても、各関係機関にご利用いただいています。

●公共工事の範囲

公共工事の前払金保証事業に関する法律第2条1項にいう公共工事

具体的には・・

国、独立行政法人等、地方公共団体、その他の公共的団体の発注する土木建築に関する工事（土木建築に関する設計、調査及び機械類の製造を含む）又は測量をいいます。

また、国土交通大臣の指定する工事又は測量も公共工事に含まれます。

●ご利用にあたって

- ・ 請負契約締結日と保証契約締結日との間には、若干のタイムラグ（概ね半月以内）があります。
- ・ 債務負担行為等に基づく工事については、前払金に対応する当該年度の出来高予定額を計上しています。
- ・ 変更契約により請負金額に増（減）額があっても、前払金に影響がない場合は、増（減）額相当分は計上していません。
- ・ 「独立行政法人等」には独立行政法人のほか、各高速道路（株）、国立大学法人、特殊法人等が含まれます。

西日本建設業保証（株）HP
<https://www.wjcs.net/>

鹿児島県内の公共工事動向(令和4年3月分)

西日本建設業保証株式会社
鹿児島支店

(1)3月の状況「件数は増加、請負金額は減少」

令和4年3月の鹿児島県内の公共工事動向を当社の保証取扱からみると、件数は前年同月比7.0%増の704件、請負金額は同2.7%減の274億円となり、件数は増加、請負金額は減少となった。

これを発注者別の請負金額でみると、「県」で増加し、「国」、「独立行政法人等」、「市町村」、「その他の公共的団体」で減少となった。

(2)累計(令和3年4月～令和4年3月)の状況

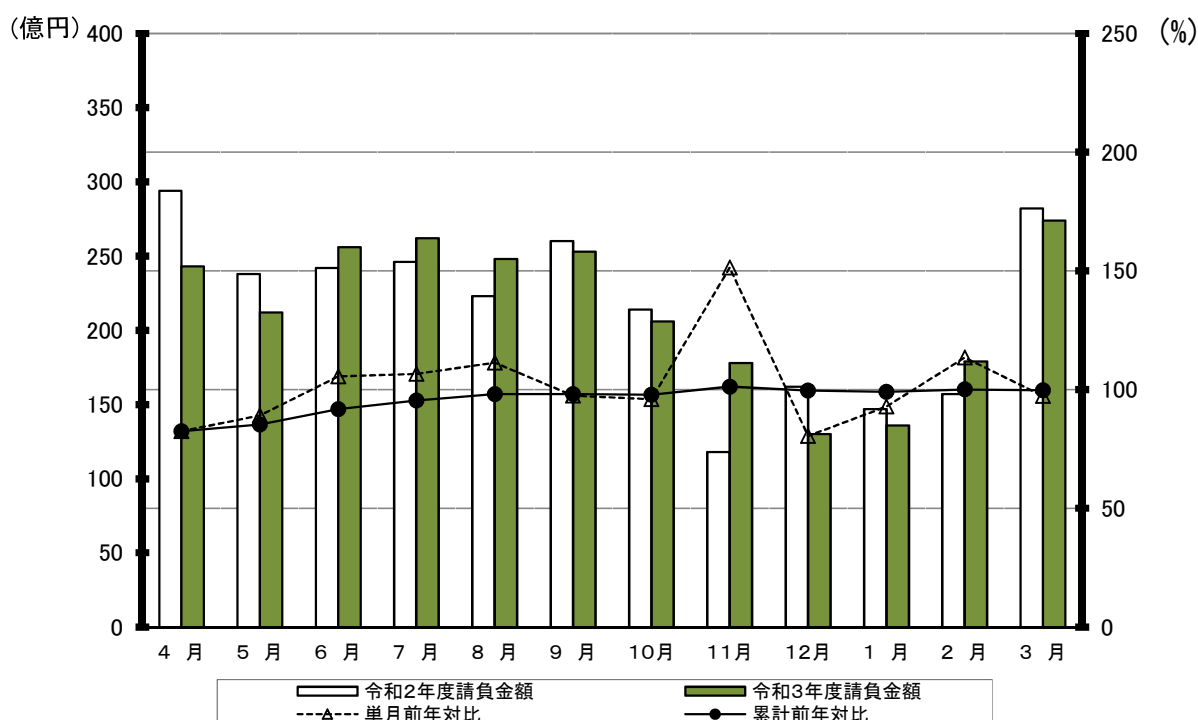
累計では、件数は前年同期比3.2%減の6,704件、請負金額は同0.2%減の2,583億円となった。

1. 全般の状況

(単位:百万円, %)

	3月				累 計			
	件数	前年対比	請負金額	前年対比	件数	前年対比	請負金額	前年対比
R3年度	704	107.0	27,450	97.3	6,704	96.8	258,393	99.8
R2年度	658	96.2	28,206	80.3	6,928	96.5	258,860	105.8
R元年度	684	139.3	35,145	238.9	7,176	111.3	244,631	116.7
H30年度	491	96.3	14,710	65.8	6,446	96.4	209,708	89.1
H29年度	510	70.0	22,354	88.7	6,687	95.4	235,382	104.5

月別請負金額の推移、単月・累計の前年対比

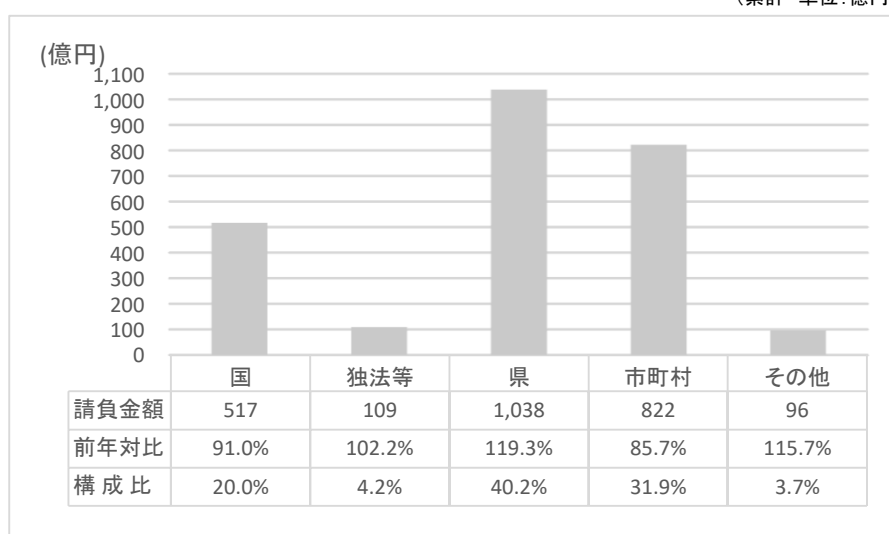


2. 発注者別の状況

(単位:百万円, %)

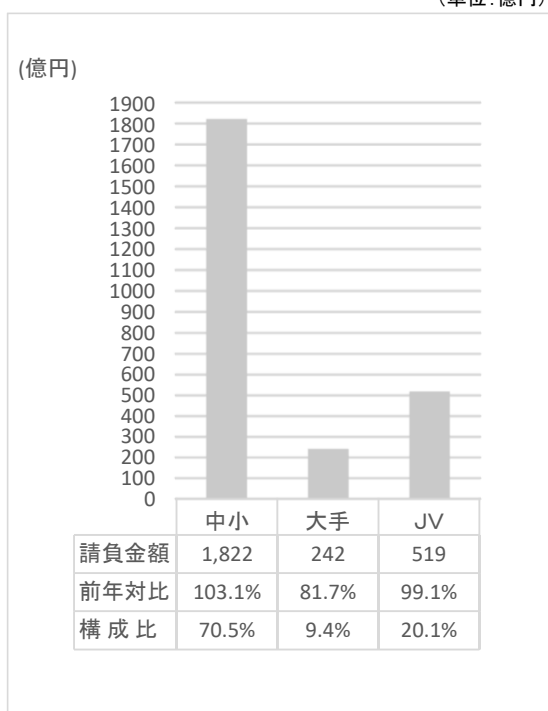
	3月		累 計	
	請負金額	前年対比	請負金額	前年対比
国	7,160	91.8	51,729	91.0
独立行政法人等	3,229	75.9	10,963	102.2
県	13,192	118.9	103,811	119.3
市 町 村	3,724	85.9	82,284	85.7
その他	144	19.9	9,605	115.7
合計	27,450	97.3	258,393	99.8

(累計 単位:億円)



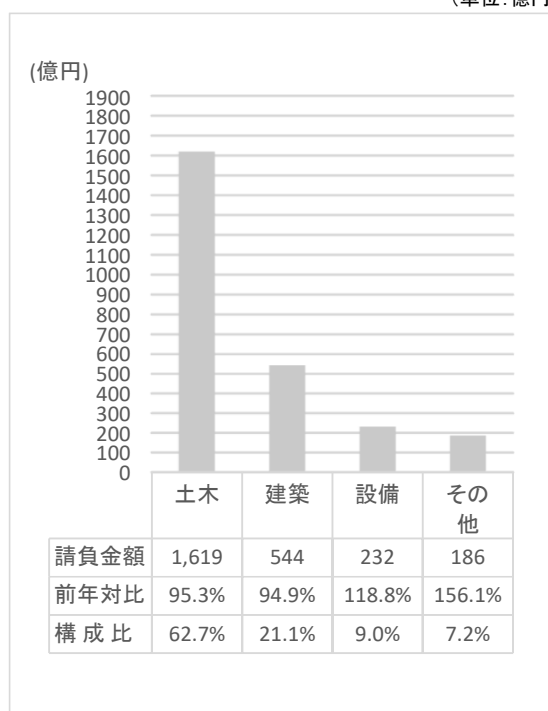
3. 資本金別の状況(累計)

(単位:億円)



4. 工種別の状況(累計)

(単位:億円)



5. 地区別の状況(累計)

(単位:百万円, %)

地区	請負金額	前年対比	発注者	請負金額	前年対比
鹿児島地区	54,701	100.3	国	11,707	109.0
			独法等	3,779	240.7
			県	12,226	125.3
			市町村	25,173	81.3
			その他	1,814	120.8
指宿地区	4,915	45.0	国	1,367	119.9
			独法等	31	47.4
			県	2,082	91.6
			市町村	1,433	19.8
			その他	0	—
加世田地区	23,860	173.5	国	322	96.3
			独法等	0	—
			県	14,096	206.0
			市町村	4,875	88.8
			その他	4,564	420.4
日置地区	7,873	86.2	国	718	241.3
			独法等	198	213.2
			県	4,077	106.3
			市町村	2,755	57.1
			その他	123	163.0
川内地区	15,186	108.8	国	3,811	82.3
			独法等	0	—
			県	6,379	154.5
			市町村	3,725	82.8
			その他	1,269	184.0
宮之城地区	5,565	118.5	国	328	104.7
			独法等	0	—
			県	3,408	121.8
			市町村	1,546	104.3
			その他	282	283.3
出水地区	14,184	89.9	国	4,043	107.5
			独法等	0	—
			県	5,748	127.9
			市町村	4,391	99.6
			その他	0	—
伊佐地区	7,437	172.2	国	3,346	220.9
			独法等	0	—
			県	2,772	154.3
			市町村	1,255	127.1
			その他	63	302.6

地区	請負金額	前年対比	発注者	請負金額	前年対比
栗野地区	2,914	109.5	国	541	107.1
			独法等	643	184.7
			県	1,185	112.4
			市町村	543	79.7
			その他	0	—
加治木地区	24,153	112.3	国	3,551	174.3
			独法等	2,718	166.8
			県	7,212	67.6
			市町村	10,546	151.7
			その他	124	53.5
曾於地区	16,500	78.8	国	4,479	47.6
			独法等	0	—
			県	7,700	111.4
			市町村	4,262	93.6
			その他	58	110.7
鹿屋地区	19,361	91.1	国	5,482	90.6
			独法等	162	27.3
			県	10,068	125.5
			市町村	3,193	49.9
			その他	454	232.0
大根占地区	2,811	120.4	国	151	125.5
			独法等	0	—
			県	1,922	187.6
			市町村	663	56.8
			その他	75	350.3
熊本地区	19,259	105.8	国	3,958	342.5
			独法等	3,409	53.2
			県	8,592	114.7
			市町村	3,161	117.1
			その他	136	30.8
大島地区	39,668	88.4	国	7,917	53.5
			独法等	19	82.9
			県	16,338	102.4
			市町村	14,756	108.7
			その他	636	127.0

※各地区は、工事場所により区分しております。

鹿児島地区：鹿児島市、三島村、十島村
 指宿地区：指宿市
 加世田地区：枕崎市、南さつま市、南九州市
 日置地区：日置市、いちき串木野市
 川内地区：薩摩川内市
 宮之城地区：さつま町
 出水地区：阿久根市、出水市、長島町
 伊佐地区：伊佐市

栗野地区：湧水町
 加治木地区：霧島市、始良市
 曾於地区：曾於市、志布志市、大崎町
 鹿屋地区：鹿屋市、垂水市、東串良町、肝付町
 大根占地区：錦江町、南大隅町
 熊本地区：西之表市、中種子町、南種子町、屋久島町
 大島地区：奄美市、瀬戸内町、喜界町、徳之島町、天城町、伊仙町、和泊町、知名町、与論町、龍郷町、大和村、宇検村

発注者別前払金保証実績表

令和 4 年 3 月分

鹿児島

(件、百万円、%)

発注者	当 月			前年対比(当月)			累 計			前年対比(累計)		
	件 数	請負額	保証額	件 数	請負額	保証額	件 数	請負額	保証額	件 数	請負額	保証額
九州地方整備局	38	4,613	1,984	135.7	135.3	145.7	257	33,229	13,785	104.0	88.2	69.8
国土交通省大臣官房	0	0	0	-	-	-	1	51	20	50.0	9.2	9.2
航空局	1	82	32	<	<	<	12	1,117	437	171.4	297.8	291.8
国土交通省その他	0	0	0	-	-	-	2	261	65	200.0	441.0	275.1
九州農政局	0	0	0	-	-	-	29	812	269	107.4	47.4	40.9
農林水産省その他	1	24	7	<	<	<	6	789	310	120.0	100.2	78.2
九州森林管理局	17	723	281	130.8	249.3	254.1	61	2,809	1,127	117.3	117.9	108.4
九州財務局	0	0	0	-	-	-	1	73	29	50.0	203.7	203.8
第十管区海上保安本部	1	67	27	<	<	<	9	473	161	300.0	575.7	603.1
九州防衛局	5	1,478	614	125.0	37.8	27.1	32	11,281	4,907	106.7	88.2	76.5
国立療養所	1	52	21	100.0	58.2	58.0	4	144	57	200.0	123.5	123.2
環境省	0	0	0	-	-	-	6	544	128	200.0	<	996.0
警察庁	1	118	47	<	<	<	3	140	56	<	<	<
国 計	65	7,160	3,016	138.3	91.8	79.1	423	51,729	21,356	109.9	91.0	74.0
西日本高速道路九州	1	23	6	100.0	101.0	101.3	17	3,877	1,434	154.5	191.0	326.2
宇宙航空研究開発機構	0	3,169	1,185	-	75.1	168.6	5	3,486	1,308	71.4	51.9	99.9
その他の独立行政法人	1	5	1	100.0	55.3	55.3	3	45	17	60.0	42.6	42.4
国立大学法人	2	31	12	<	<	<	20	3,553	1,449	100.0	189.4	165.2
独立行政法人等 計	4	3,229	1,206	100.0	75.9	169.2	45	10,963	4,210	104.7	102.2	157.8
本庁	11	453	170	78.6	48.4	45.6	97	5,731	2,529	79.5	130.5	136.0
鹿児島地域振興局	54	1,451	602	112.5	151.4	89.5	337	8,335	3,416	92.1	90.8	85.6
南薩地域振興局	52	1,049	458	96.3	91.8	97.8	353	8,699	3,609	105.1	111.8	112.0
北薩地域振興局	89	1,952	802	158.9	134.4	126.5	496	14,247	5,746	117.0	123.8	123.5
始良・伊佐地域振興局	78	2,343	933	116.4	120.0	111.3	400	9,059	3,811	94.1	84.5	85.0
大隅地域振興局	91	2,348	950	104.6	114.1	112.8	699	18,784	7,233	117.7	129.5	122.0
熊毛支庁	35	972	400	134.6	138.3	135.7	292	7,797	3,182	116.3	110.9	107.0
大島支庁	73	1,838	889	107.4	98.4	98.5	562	15,231	6,654	104.5	103.9	104.5
教育委員会	8	782	341	<	<	<	67	6,785	3,137	197.1	134.0	156.8
警察本部	0	0	0	-	-	-	42	1,478	576	107.7	132.6	129.9
鹿児島県その他	0	0	6	-	-	74.1	14	7,661	3,018	107.7	699.6	781.1
鹿児島県 計	491	13,192	5,555	116.6	118.9	109.9	3,359	103,811	42,915	106.9	119.3	118.2
都道府県 計	491	13,192	5,555	116.6	118.9	109.9	3,359	103,811	42,915	106.9	119.3	118.2

(件、百万円、%)

発注者	当 月			前年対比(当月)			累 計			前年対比(累計)		
	件 数	請負額	保証額	件 数	請負額	保証額	件 数	請負額	保証額	件 数	請負額	保証額
鹿児島市	34	937	373	91.9	97.1	97.6	487	22,664	9,367	71.3	79.2	77.5
三島村	0	0	0	-	-	-	13	465	184	144.4	91.4	91.3
十島村	1	124	49	<	<	<	29	2,043	651	87.9	111.0	96.6
鹿児島地区 計	35	1,061	422	94.6	110.0	110.6	529	25,173	10,204	73.0	81.3	78.7
指宿市	3	74	29	60.0	11.3	11.4	71	1,433	1,495	66.4	19.8	49.0
指宿地区 計	3	74	29	60.0	11.3	11.4	71	1,433	1,495	66.4	19.8	49.0
枕崎市	2	25	10	<	<	<	78	1,232	485	92.9	94.0	93.7
南さつま市	6	440	176	120.0	275.4	275.4	104	2,706	1,407	94.5	81.3	97.6
南九州市	2	16	6	100.0	69.1	33.3	61	936	390	103.4	110.0	108.0
加世田地区 計	10	482	192	142.9	262.5	230.7	243	4,875	2,283	96.0	88.8	98.4
日置市	5	67	38	50.0	50.9	73.8	112	2,360	1,046	61.2	68.8	73.4
いちき串木野市	0	0	0	-	-	-	36	395	160	41.4	28.3	26.9
日置地区 計	5	67	38	38.5	43.2	63.3	148	2,755	1,206	54.8	57.1	59.7
薩摩川内市	20	305	119	117.6	104.8	104.3	161	3,725	1,655	96.4	82.8	65.3
川内地区 計	20	305	119	117.6	104.8	104.3	161	3,725	1,655	96.4	82.8	65.3
さつま町	7	158	63	175.0	487.3	488.3	75	1,546	616	89.3	104.3	104.5
宮之城地区 計	7	158	63	175.0	487.3	488.3	75	1,546	616	89.3	104.3	104.5
阿久根市	4	118	42	200.0	734.9	656.3	39	736	287	118.2	133.3	130.9
出水市	0	0	0	-	-	-	111	2,193	855	111.0	128.0	111.8
長島町	11	242	96	91.7	126.8	127.3	63	1,461	580	63.6	68.2	68.4
出水地区 計	15	361	138	93.8	161.4	155.9	213	4,391	1,724	91.8	99.6	94.0
伊佐市	4	38	15	80.0	37.6	37.6	81	1,255	504	162.0	127.1	135.3
伊佐地区 計	4	38	15	80.0	37.6	37.6	81	1,255	504	162.0	127.1	135.3
湧水町	1	7	2	100.0	48.1	42.4	33	543	210	165.0	79.7	78.1
栗野地区 計	1	7	2	100.0	48.1	42.4	33	543	210	165.0	79.7	78.1
霧島市	6	198	111	66.7	98.8	138.9	130	3,743	1,708	86.1	73.6	77.9
始良市	2	8	3	50.0	9.2	8.9	67	6,802	2,741	70.5	364.3	352.7
加治木地区 計	8	207	114	61.5	69.7	96.7	197	10,546	4,449	80.1	151.7	149.8

(件、百万円、%)

発注者	当 月			前年対比(当月)			累 計			前年対比(累計)		
	件 数	請負額	保証額	件 数	請負額	保証額	件 数	請負額	保証額	件 数	請負額	保証額
曾於市	0	0	0	-	-	-	74	2,370	945	63.8	87.5	81.1
志布志市	6	77	30	50.0	36.4	36.6	55	1,265	502	85.9	84.8	84.7
大崎町	1	117	47	50.0	267.5	267.7	18	626	250	64.3	177.9	178.2
曾於地区 計	7	194	77	43.8	58.6	60.6	147	4,262	1,698	70.7	93.6	89.4
鹿屋市	4	61	28	44.4	54.0	64.4	105	1,972	906	73.4	43.9	48.6
垂水市	0	0	0	-	-	-	29	392	156	72.5	53.8	52.1
東串良町	0	0	0	-	-	-	29	341	133	170.6	120.6	119.9
肝付町	0	0	0	-	-	-	31	486	186	103.3	54.6	53.2
鹿屋地区 計	4	61	28	44.4	54.0	65.0	194	3,193	1,383	84.3	49.9	52.6
錦江町	0	0	0	-	-	-	23	432	185	109.5	102.0	109.5
南大隅町	0	0	0	-	-	-	10	230	91	50.0	31.0	27.0
大根占地区 計	0	0	0	-	-	-	33	663	276	80.5	56.8	54.5
西之表市	1	12	5	100.0	22.0	21.9	25	553	220	64.1	79.0	79.0
中種子町	1	16	51	33.3	11.9	92.4	33	1,155	518	137.5	100.0	107.0
南種子町	1	24	9	<	<	<	10	238	92	83.3	139.4	139.8
屋久島町	1	8	3	33.3	13.8	13.6	34	1,214	480	97.1	180.8	179.6
熊毛地区 計	4	62	69	57.1	24.1	66.9	102	3,161	1,311	92.7	117.1	119.5
奄美市	9	492	239	128.6	456.5	128.3	118	3,578	1,576	88.1	75.3	71.7
瀬戸内町	0	0	0	-	-	-	47	1,793	716	109.3	191.7	194.8
喜界町	0	0	0	-	-	-	21	517	214	72.4	62.2	64.2
徳之島町	1	6	130	100.0	18.8	986.7	60	2,007	1,070	92.3	94.5	126.9
天城町	0	0	0	-	-	-	38	565	224	105.6	94.1	93.6
伊仙町	1	37	15	100.0	308.0	421.7	50	2,129	497	277.8	781.0	470.5
和泊町	0	0	1	-	-	126.7	35	512	203	152.2	107.5	107.3
知名町	1	29	11	50.0	18.8	18.8	15	415	160	71.4	54.7	55.1
与論町	3	38	15	300.0	208.2	209.5	25	871	357	156.3	162.7	160.3
龍郷町	0	0	0	-	-	-	74	1,306	539	134.5	147.8	154.4
大和村	1	34	13	100.0	85.3	85.3	29	529	209	74.4	66.3	66.2
宇検村	0	0	0	-	-	-	36	528	206	138.5	87.8	81.0
大島地区 計	16	639	428	57.1	91.0	101.3	548	14,756	5,974	108.5	108.7	104.6
市町村 計	139	3,724	1,742	78.1	85.9	93.3	2,775	82,284	34,995	85.4	85.7	85.8

大型工事明細一覧

(請負金額 対象額： 300 百万円以上)
 令和 4 年 3 月分
 (百万円)

発注者名	工事名称	請負総額	対象額	着工日 完成日	工事場所
九州地整	令和3年度志布志港（新若浜地区）岸壁築造工事		585	4. 3. 28 5. 3. 17	鹿児島県 志布志市
熊本防衛支局	馬毛島（R3）貯水施設整備等工事	6,480	1,220	4. 3. 18 6. 4. 30	鹿児島県 西之表市
鹿児島県	道路改築工事（工事国債西光寺トンネル）	1,199	489	2. 12. 18 4. 5. 31	鹿児島県 霧島市
鹿児島県	中種子養護学校校舎改築（1期）工事（屋内運動場・建築、債務）		459	4. 3. 26 5. 3. 17	鹿児島県 中種子町